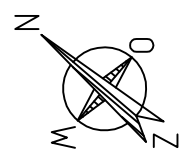


Lijst van veiligheidssymbolen

Symbol	Omschrijving
	1e rijroute
	Afsluiters Gas
	Brandmeldcentrale
	Brandweeringang
	Nevenbrandweerpaneel
	Niet brandbaar, niet giftige gas
	Noodstop
	Noordpijl
	Ondergrondse brandkraan
	Opstelplaats 1e ts
	Opstelplaats overige blusvoertuigen
	Overige ingangen
	Schakelaar Elektra
	Sleutelkastje met slot



Straat: <b>Toldijkseweg 21 Steenderen</b>		Tek.nr.
Naam: <b>Friesland foods</b>		<b>BRO-024</b>
Omschrijving: <b>BEREIKBAARHEIDSKAART</b>		
Get: ML	Datum: 3-2-15	Schaal: 1:1

## Objectgegevens

## Preparatieve gegevens

Objectnaam	Friesland foods	Sleutelbuis	Ja, bij hoofdingang
Adres/ telefoon	Toldijkseweg 21 Steenderen tel: 0575-467835	Blussysteem	Blusgas
OMS nummer	-	Waterwinning	OBK Toldijkseweg voor perceel 17
Objectfunctie	Industriefunctie ( kaasfabriek )		OBK Toldijkseweg thv kaaspakhuis
Aanwezige personen	-		
Zelfredzaamheid	Ja		
Bouwlagen	5		
BHV organisatie	Aanwezig		
Ontruimingsplan	Aanwezig		
Contactpersoon	H. Groothuis 06-30960337		

## Preventieve gegevens

## Repressieve gegevens

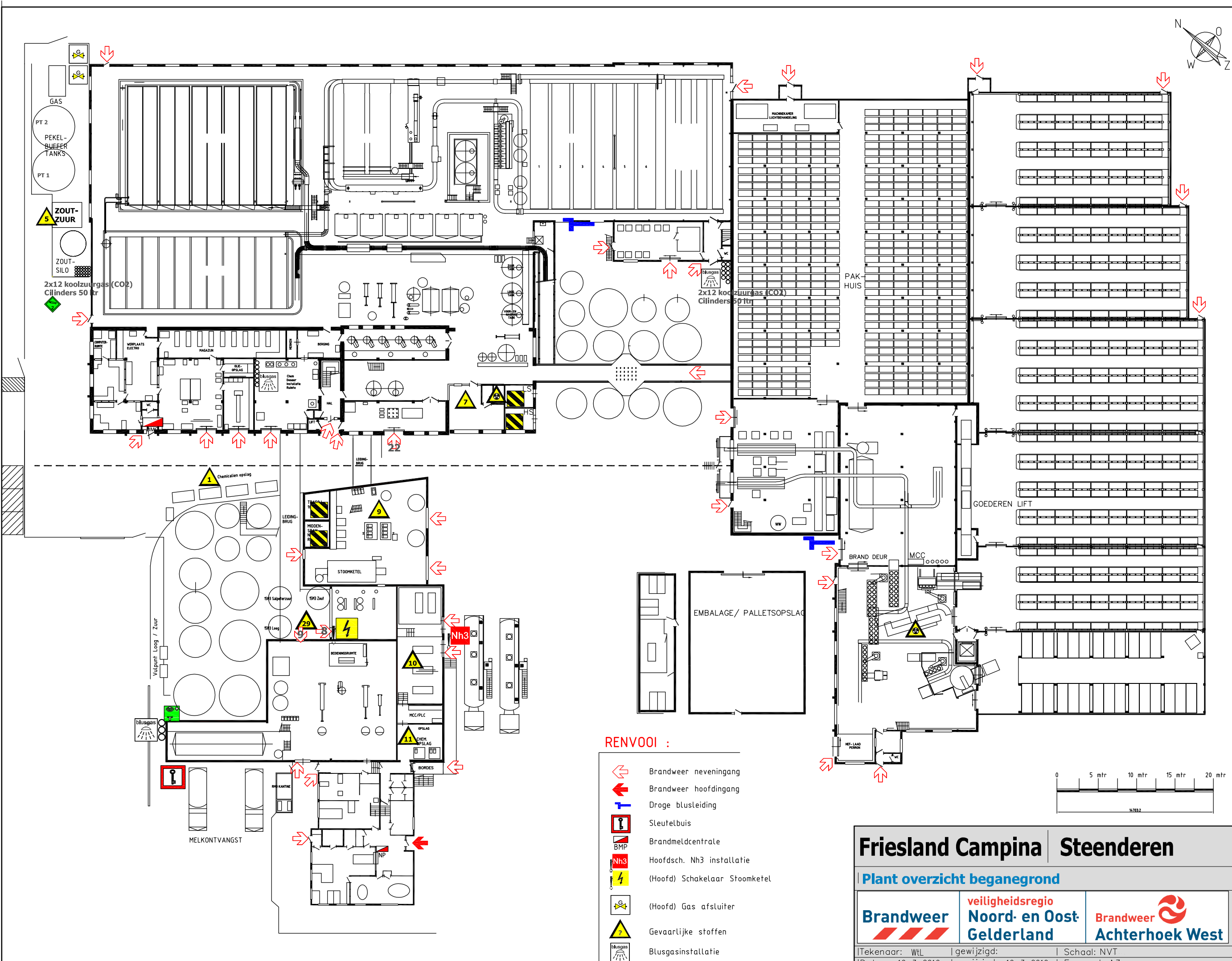
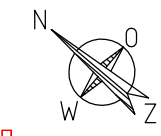
Compartimentering	Nee	Gebouwconstructie	Steen / staalconstructie
RWA	Nee	Brandweerlift	Nee
Sprinkler	Nee	Gevaarlijke stoffen	Ja, info bij ( hoofd ) BHV
Droge blusleiding	Ja		Zie aanvalsplan bedrijf
Brandmeldinstallatie	Ja		

## Bijzonderheden

Amoniakinstallatie, Stoomketel, blusgasinstallatie, zie bedrijfsnoodplan

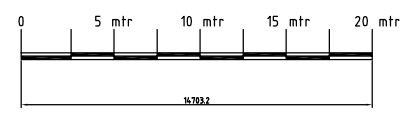
X / Y coördinaat X 210492 Y 452673

Datum bereikbaarheidskaart 3-2-15



RENVOOI :

- Brandweer nevingang
- Brandweer hoofdingang
- Droge blusleiding
- Sleutelbuis
- Brandmeldcentrale
- Hoofdsch. Nh3 installatie
- (Hoofd) Schakelaar Stoomketel
- (Hoofd) Gas afsluiter
- Gevaarlijke stoffen
- Blusgasinstallatie



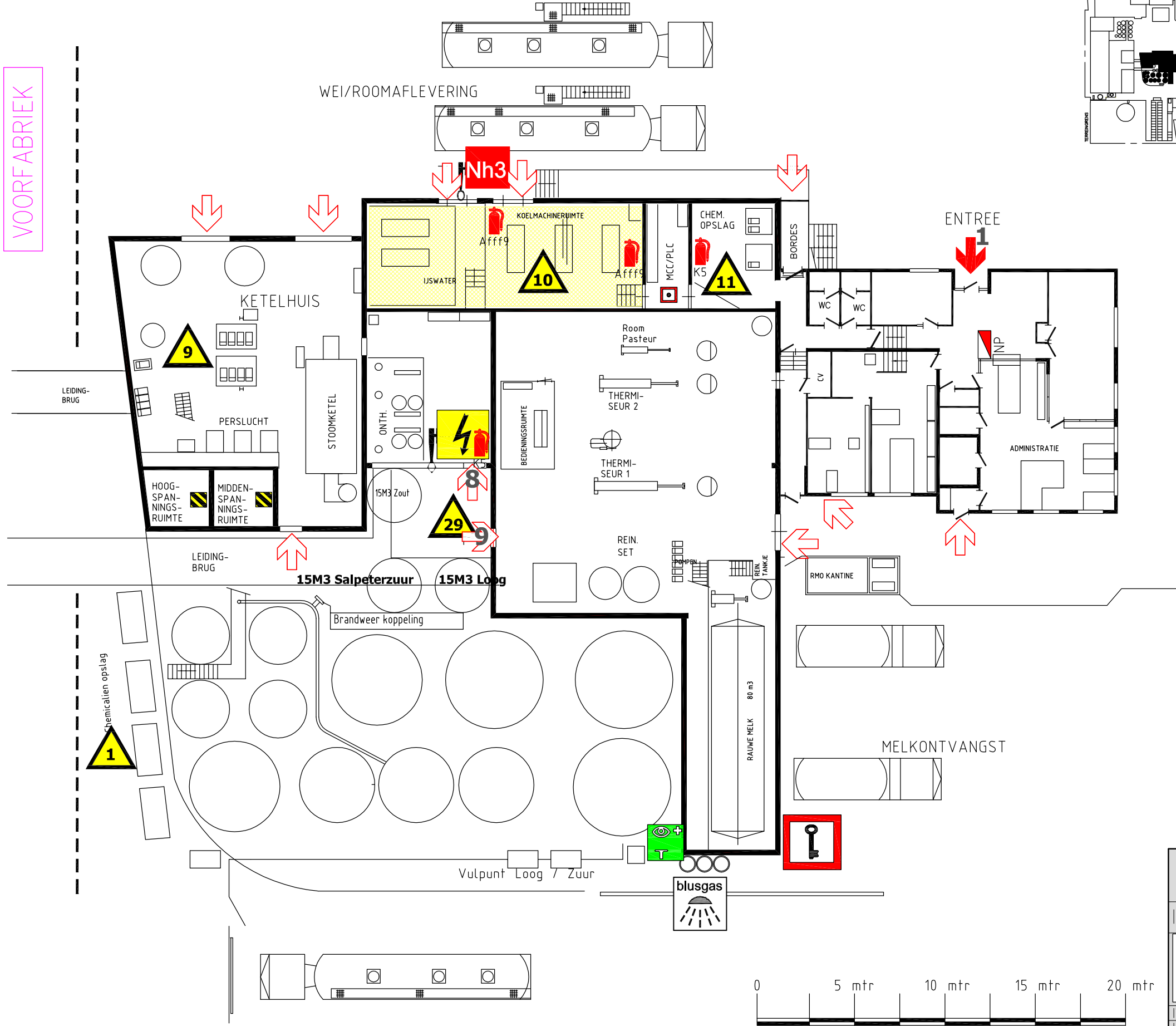
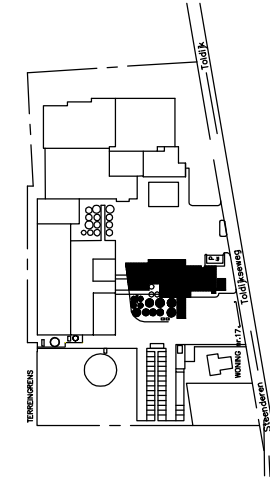
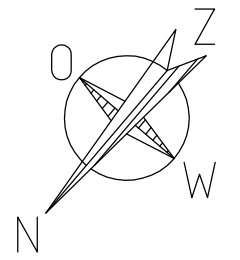
**Friesland Campina Steenderen**

Plant overzicht beganegrond

**Brandweer** veiligheidsregio **Noord- en Oost Gelderland** **Brandweer** **Achterhoek West**

Tekenaar: WtL | gewijzigd: | Schaal: NVT  
 IDatum: 10-3-2010 | gewijzigd: 10-3-2010 | Formaat: A3

VOORFABRIEK





RENVOOI :

-  BMC Nevenpaneel
-  5 KG CO2 Blusser
-  9 ltr schuimblusser
-  Noodstop Nh3 installatie
-  Brandweer neveningang
-  Brandweer hoofdingang
-  Sleutelbuis
-  Gevaarlijkstof locatie
-  (hoofd)schakelaar stoomketel
-  (Hoofd) gasafsluiter
-  Blusgasinstallatie
-  Oog/ nooddouche
-  Ruimte waar Nh3 kan vrijkomen

**Friesland Campina Steenderen**

Plattegrond ketelhuis en kantoor

	<b>veiligheidsregio Noord- en Oost Gelderland</b>	
---	---	---

Tekenaar: WtL | gewijzigd: | Schaal: NVT  
 Datum: 10-3-2010 | gewijzigd: 10-3-2010 | Formaat: A3