



#### KADASTRALE GEGEVENS

HB = Hultskamp gebouw

kadastrale gemeente: Rotterdam 5e afdeling  
sectie: Q  
perceelno.: 1711

adressen:  
Maaskade 119-126 [even & oneven]  
3071 NK Rotterdam

Burg. Hoffmanstraat 15-21 [oneven]  
3071 XP Rotterdam

Thorbeckestraat 1-19  
3071 XW Rotterdam

#### ARCERING

	P1; perceelnummer 1711
	P2; perceelnummer 2608
	P3; perceelnummer 3546

#### RENVOOI

De opbouw op het bestaande gebouw omvat de volgende (sub)gebruiksfunctie(s):  
woonfunctie, kantoorfunctie, bijeenkomstfunctie en overige gebruiksfunctie

De opbouw van de nieuwe gebouwen omvat de volgende (sub)gebruiksfunctie(s):  
woonfunctie en overige gebruiksfunctie

#### SYMBOLEN

	aanduiding entree gebouw
	vuchttrichting/ uitgang
	brandweeringang

opdrachtgever  
**HULSTKAMP PROPERTIES B.V.**  
adres  
**WILLEMSPLEIN 1 / 3016 DN/ ROTTERDAM**  
telefoon  
**010 4134790**

website  
**WWW.THONHOTELS.NL**

project  
**HULSTKAMP APARTEMENTEN**  
projectnummer  
**V8014**

fase  
**OMGEVINGSVERGUNNING**

ontwerp  
**SITUATIE BESTAAND**

tekeningnummer  
**V8014 001B**

architect  
**V8**  
adres  
**VASTELAND 8 / 3011 BK / ROTTERDAM**  
telefoon  
**010 412 33 44**  
email  
**CONTACT@V8ARCHITECTS.NL**  
website  
**WWW.V8ARCHITECTS.NL**

status  
**INDIENING AANVRAAG**

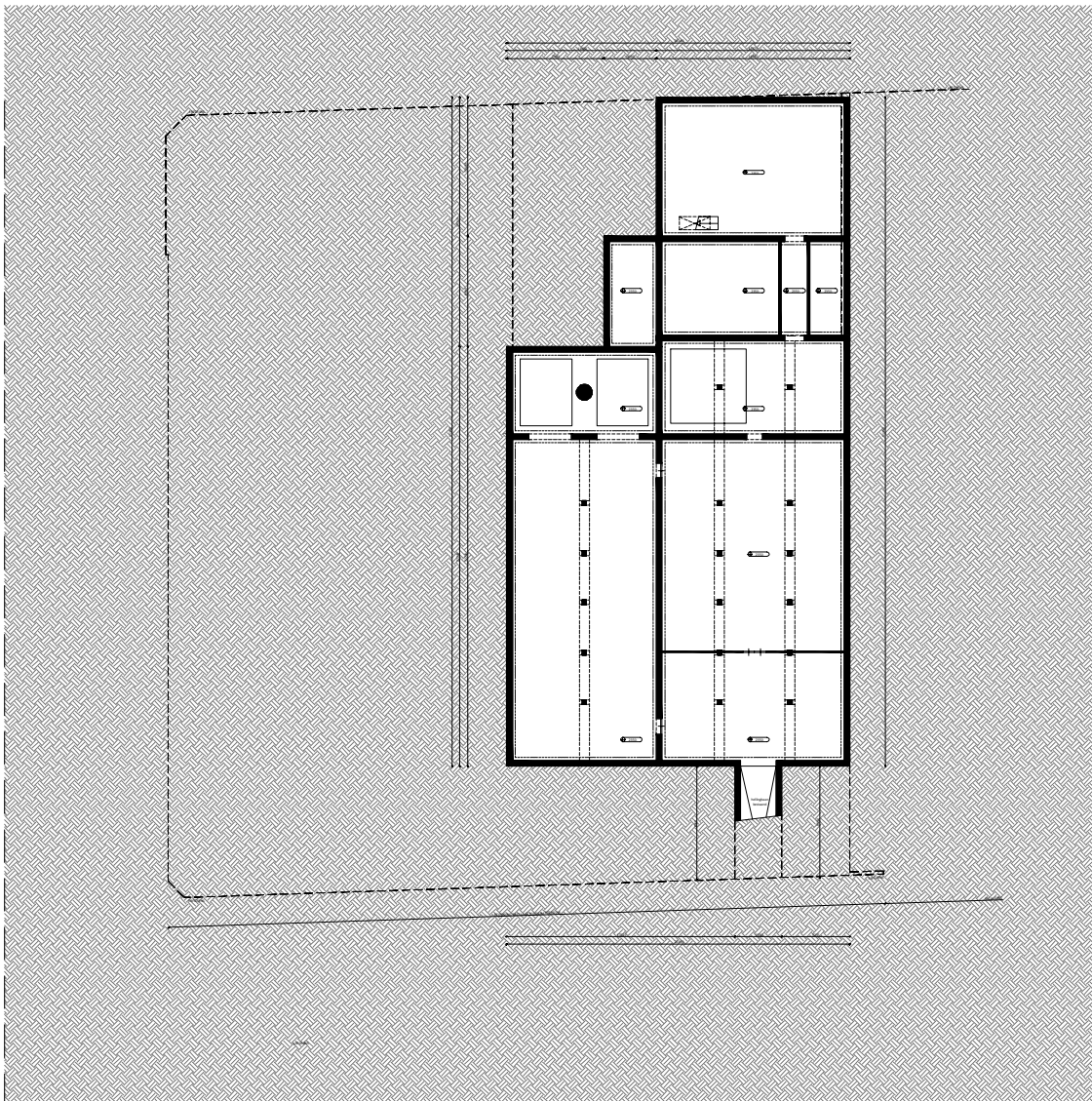
schaal  
**1:500**

formaat  
**A2L [594x420]**

datum tekening  
**2017 03 07**

datum wijziging





RENVOOI BOUWKUNDIG

bestaande vloeren en wanden

SYMBOLEN

	aanduiding entree gebouw		intraakwerend klasse 2
	aanduiding vloerpeil plan		aanduiding gootste doorsnede
	aanduiding peilmast		wijziging met datum te slopen onderdael
	binnen omkadering valt onder WAARD aanvraag		

PEILMATEN

Maasdiade PEIL- NAP + 3000mm; NIEUWBOUW PEIL - 0 = NAP + 3110mm  
 Burgemeester Hofmanstraat: PEIL- NAP + 3170mm; NIEUWBOUW PEIL - 0 = NAP + 3190mm

RENVOOI BRANDVEILIGHEID

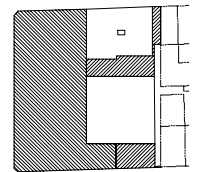
Het bestaande gebouw omvat de volgende (sub)gebruiksfunctie(s):  
 woonfunctie, badfunctie en overige gebruiksfunctie  
 De nieuwe gebouwen omvatten de volgende (sub)gebruiksfunctie(s):  
 woonfunctie en overige gebruiksfunctie

De brandveiligheid van doorkerfingen door brandwerende wanden of vloeren is gelijk aan die van de desbetreffende wand of vloer.  
 Afschermingen ter plaatse van doorkerfingen door brandwerende schiedingsconstructies moeten zijn aangebracht overeenkomstig het toetsrapport en de verwerkingsvoorschrift F10 van de leverancier.  
 Technische projectering vluchttrousoetenaanduiding, noodverlichting, rookmelders en slow-whopps te bepalen na indeling van de vedtepingen.  
 Noodverlichting in ifficeel en iffmaschinekamer conform CE-markering.  
 Uithoerling pictogrammen vluchttrousoetenaanduiding conform NEN-EN-ISO 7010

SYMBOLEN

	aanduiding zelfsluitend		aanduiding brandwerendheid . min		aanduiding brandwerendheid . min, zelfsluitend
	brandanghuipel (30 m)		handbrandblusser		noodverlichtingsarmatuur
	noodverlichtingsarmatuur		rookmelder		anti paniek sluiting; deur te openen in vluchttrichting
	anti paniek sluiting; deur te openen in vluchttrichting		60 minuten brandwerende scheiding (nieuw)		30 minuten brandwerende scheiding (nieuw)
	30 minuten brandwerende scheiding (nieuw)		vluchttrichting/ uitgang		brandweeringang

ALLE TE MATEN IN HET WERK CONTROLEREN



opdrachtgever  
**HULSTKAMP PROPERTIES B.V.**  
 adres  
 WILLEMSPLEIN 1 / 3016 DN/ ROTTERDAM  
 telefoon  
 010 4134790

website  
 WWW.THONHOTELS.NL

project  
 HULSTKAMP APPARTEMENTEN  
 projectnummer  
 V8014  
 type  
 OMGEVINGSVERGUNNING  
 plannummer  
 PLATTEGROND Kelder [BESTAAND]

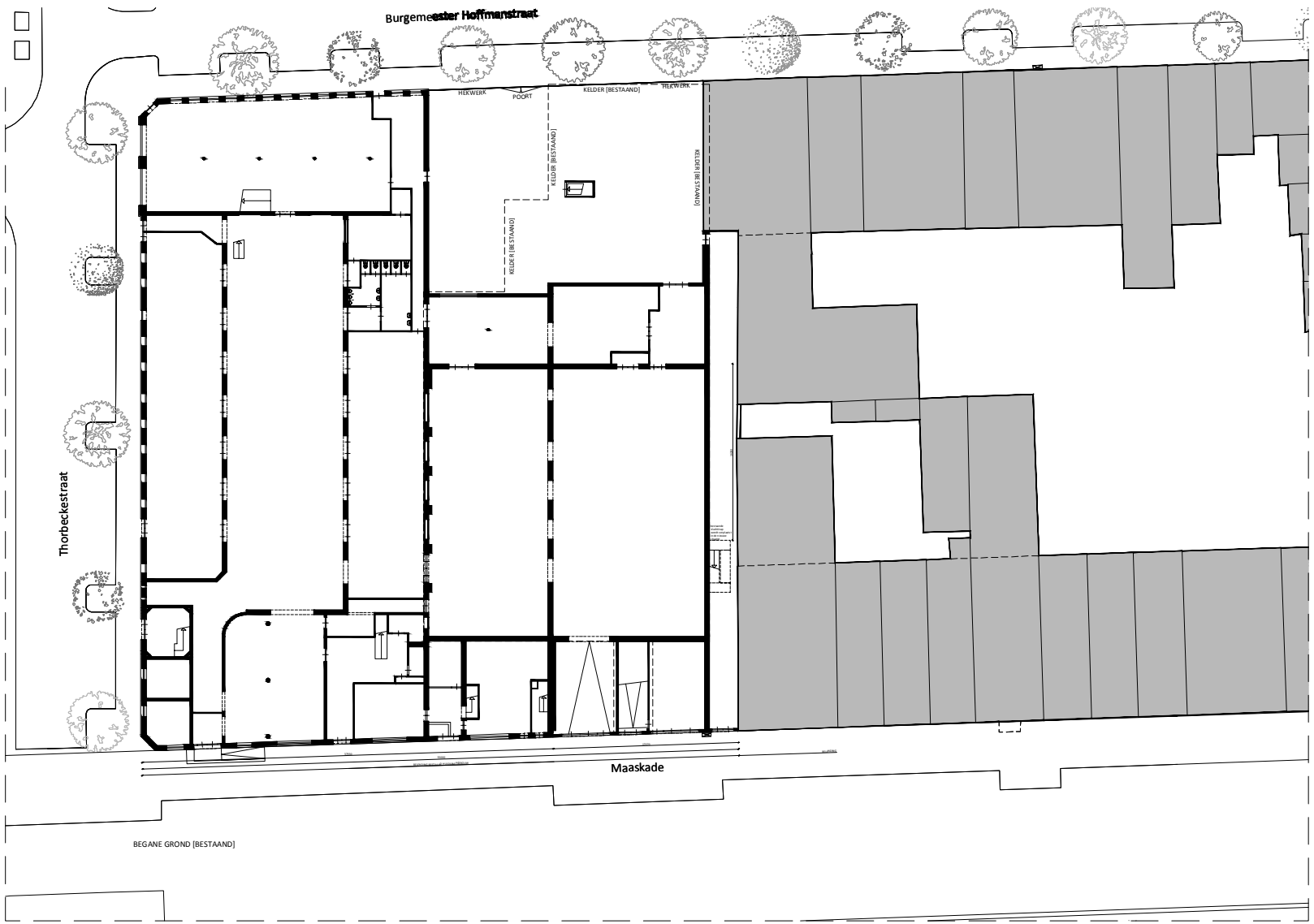
bestandsnummer  
 V8014 099B

architect  
 V8  
 adres  
 VASTELAND 8 / 3011 BK / ROTTERDAM  
 telefoon  
 010 412 33 44

contact  
 CONTACT@V8ARCHITECTS.NL  
 website  
 WWW.V8ARCHITECTS.NL

status  
 INDIENING AANVRAAG  
 schaal  
 1:200  
 formaat  
 A1  
 datum tekening  
 2017 03 07  
 datum wijzigingen





RENVOOI BOUWKUNDIG

bestaande vloeren en wanden

SYMBOLEN

- aanduiding en t.b.e. gebouw
- aanduiding vloerpeil plan
- aanduiding peilmat
- binnen omkadering valt onder WAARD aanvraag
- intrasakwerend klasse 2
- aanduiding gootste doorsnede
- wijziging met datum
- te slopen onderdeel

PEILMATEN

Maaskade: PEIL = NAP + 3000mm; NIEUWBOUW PEIL = 0 = NAP + 3110mm  
 Burgemeester Hoffmanstraat: PEIL = NAP + 3170mm; NIEUWBOUW PEIL = 0 = NAP + 3190mm

RENVOOI BRANDVEILIGHEID

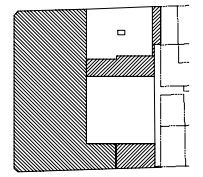
Het bestaande gebouw omvat de volgende (sub)gebruiksfunctie(s):  
 woonfunctie, kantoorfunctie en overige (sub)gebruiksfunctie.  
 De nieuwe gebouwen omvatten de volgende (sub)gebruiksfunctie(s):  
 woonfunctie en overige gebruiksfunctie

De brandwerendheid van doorvoertingen door brandwerende wanden of vloeren is gelijk aan die van de desbetreffende wand of vloer.  
 Afsluitingen ter plaatse van doorvoeren door brandwerende schiedingsconstructies moeten zijn aangebracht overeenkomstig het toetsrapport  
 en de verwerkingsvoorschriften van de leverancier.  
 In alle projecties (vloer, muur, aansluiting, rookwering, rookmelders en slow-whipps) te bepalen na indeling van de verdiepingen.  
 Hoofdweringing in fitboor en fitmachinesluiter conform CE-markering.  
 Uitvoering pictogrammen vluchttrousoandauiding conform NEN-EN ISO 7010

SYMBOLEN

- aanduiding zelfstandig
- aanduiding brandwerendheid . min
- aanduiding brandwerendheid . min, zelfstandig
- brandingshaaiel (30 m)
- handbrandblusser
- noodverlichtingsarmatuur
- rookmeter
- v. airt paksluiting; deur te openen in vluchttricting
- 60 minuten brandwerende scheiding (nieuw)
- 30 minuten brandwerende scheiding (nieuw)
- vluchttricting/ uitgang
- brandweringang

ALLE TE MATEN IN HET WERK CONTROLEREN



opdrachtgever  
**HULSTKAMP PROPERTIES B.V.**  
 adres  
 WILLEMSPLEIN 1 / 3016 DN / ROTTERDAM  
 telefoon  
 010 4134790

website  
 WWW.THONHOTELS.NL

project  
**HULSTKAMP APPARTEMENTEN**  
 projectnummer  
**V8014**  
 type  
**OMGEVINGSVERGUNNING**  
 projectnaam  
**PLATTEGROND BEGANE GROND (BESTAAND)**

documentnummer  
**V8014 100B**

architect  
**V8**  
 adres  
 VASTELAND 8 / 3011 BK / ROTTERDAM  
 telefoon  
 010 412 33 44

website  
 CONTACT@V8ARCHITECTS.NL  
 website  
 WWW.V8ARCHITECTS.NL

status  
**INDIENING AANVRAAG**  
 schaal  
**1:200**  
 formaat  
**A1**  
 datum tekening  
**2017 03 07**  
 datum wijzigingen



Vasteland 8  
 3011 BK Rotterdam  
 010 412 33 44  
 contact@v8architects.nl  
 www.v8architects.nl

SYMBOLEN

	aanduiding en tref gebouw		intraakwerend klasse 2
	aanduiding vloerplan		aanduiding gootse doorsnede
	aanduiding peilmat		wijziging met datum
	binnen onkadering valt onder WARD aanvraag		te slopen onderdat

PEILMATEN

Maasde: PEIL- NAP + 3000mm; NIEUWBOUW PEIL - 0 = NAP + 3110mm  
 Burgemeester Hofmanstraat: PEIL- NAP + 3170mm; NIEUWBOUW PEIL - 0 = NAP + 3190mm

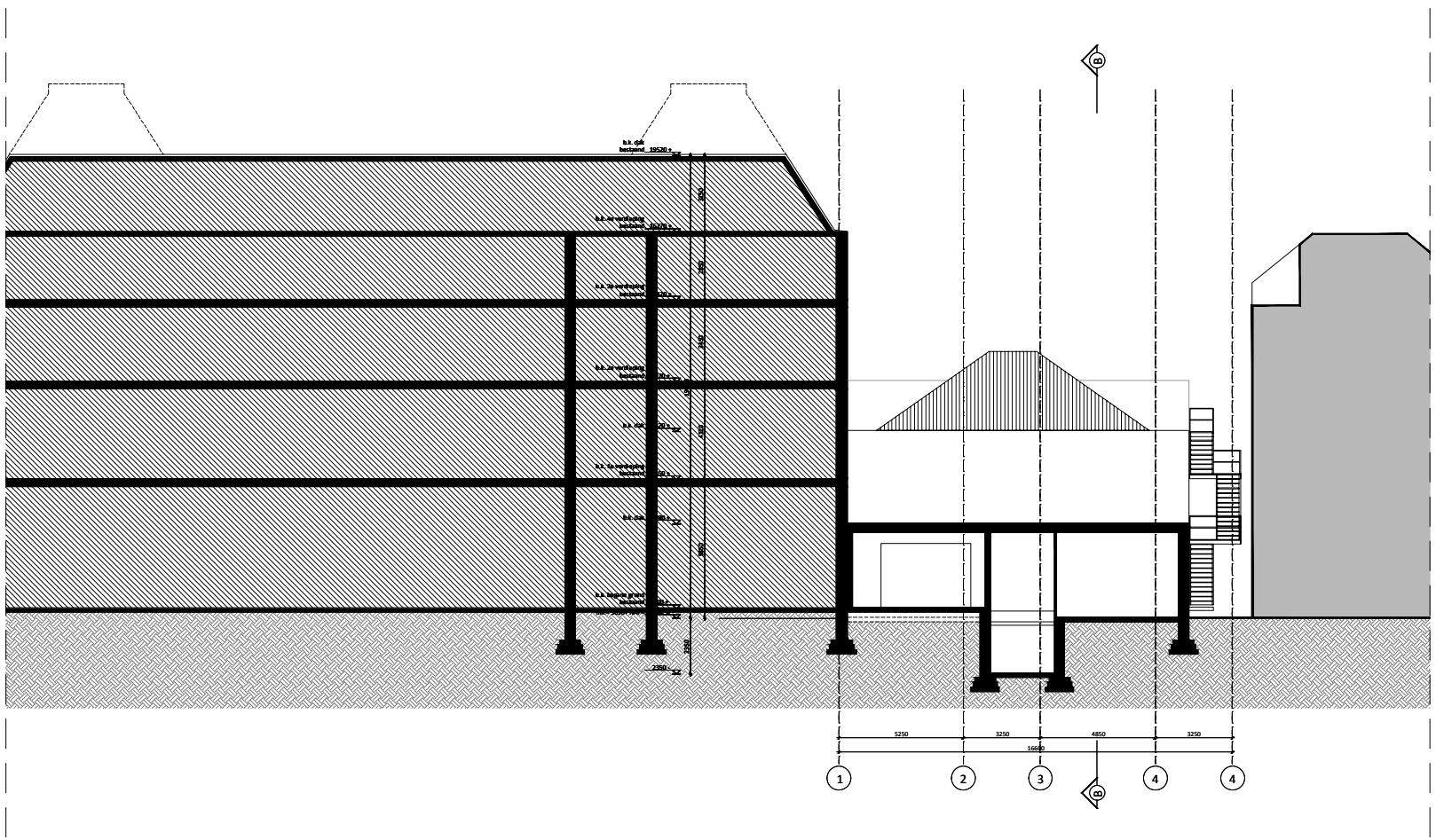
RENVOOI BRANDVEILIGHEID

Het bestaande gebouw omvat de volgende (sub)gebruiksfunctie(s):  
 woonfunctie, kantoorfunctie en overige (sub)gebruiksfunctie  
 De nieuwe gebouwen omvatten de volgende (sub)gebruiksfunctie(s):  
 woonfunctie en overige gebruiksfunctie

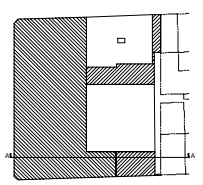
De brandwerendheid van doorvoertngen door brandwerende wanden of vloeren is gelijk aan die van de desbetreffende wand of vloer.  
 Afschermingen ter plaatse van doorvoeren door brandwerende scheidingsconstructies moeten zijn aangebracht overeenkomstig het toetsrapport  
 en de verwerkingsvoorschriften van de leverancier.  
 Exacte projectering vluchttrouwandauiding, noodverlichting, rookmelders en slow-whopps te bepalen na indeling van de verdiepingen  
 Hoofdweringing in fitboor en fitmachinesluiter conform CE-markering  
 Uitvoering pictogrammen vluchttrouwandauiding conform NEN-EN ISO 7010

SYMBOLEN

	aanduiding zelfsluitend		60 minuten brandwerende scheidings (nieuw)
	aanduiding brandwerendheid . min		30 minuten brandwerende scheidings (nieuw)
	aanduiding brandwerendheid . min, zelfsluitend		vluchttriching/ uitgang
	brandanghuipel (30 m)		brandweringang
	handbrandblusser		
	noodverlichtingsarmatuur		
	rookmelder		



ALLE TE MATEN IN HET WERK CONTROLEREN



opdrachtgever  
**HULSTKAMP PROPERTIES B.V.**  
 adres  
**WILLEMSPLEIN 1 / 3016 DN/ ROTTERDAM**  
 telefoon  
 010 4134790

ontwerper  
**V8**  
 adres  
**VASTELAND 8 / 3011 BK / ROTTERDAM**  
 telefoon  
 010 412 33 44  
 e-mail  
**CONTACT@V8ARCHITECTS.NL**  
 website  
**WWW.V8ARCHITECTS.NL**

project  
**HULSTKAMP APPARTEMENTEN**  
 projectnummer  
**V8014**  
 type  
**OMGEVINGSVERGUNNING**  
 doeleinde  
**DOORSNIJDE A-A (BESTAAND)**  
 referentienummer  
**V8014 200B**

titel  
**INDIENING AANVRAAG**  
 schaal  
**1:100**  
 formaat  
**A1**  
 datum tekening  
**2017 03 07**  
 datum wijzigingen



SYMBOLEN

	aanduiding en tree gebouw		intraakwerend klasse 2
	aanduiding vloerplan		aanduiding gootse doorsnede
	aanduiding peilmaat		wijziging met datum
	binnen ontkadering valt onder WAARD aanvraag		te slopen onderdeel

PEILMATEN

Maaskade PEIL= NAP + 3000mm; NIEUWBOUW PEIL = 0 = NAP + 3110mm  
 Burgemeester Hofmanstraat PEIL= NAP + 3170mm; NIEUWBOUW PEIL = 0 = NAP + 3190mm

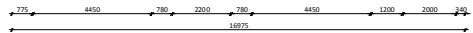
RENVOOI BRANDVEILIGHEID

Het bestaande gebouw omvat de volgende (sub)gebruiksfunctie(s):  
 woonfunctie, kantoorfunctie en overige gebruiksfunctie  
 De nieuwe gebouwen omvatten de volgende (sub)gebruiksfunctie(s):  
 woonfunctie en overige gebruiksfunctie

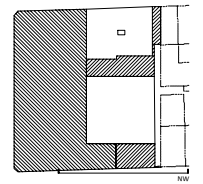
De brandveiligheid van doovertrengen door brandwerende wanden of vloeren is gelijk aan die van de desbetreffende wand of vloer.  
 Afschermingen ter plaatse van doovertrengen door brandwerende scheidingsconstructies moeten zijn aangebracht overeenkomstig het testrapport en de verwerkingsvoorschriften van de leverancier.  
 De exacte projectering van vluchtuitgangsbekleding, noodverlichting, rookmelders en sloot-whopps te bepalen na indeling van de verdiepingen.  
 Noodverlichting in fitboor en fitmachinesluiter conform CE-markering.  
 Uitvoering pictogrammen vluchtuitgangsbekleding conform NEN-EN ISO 7010

SYMBOLEN

	aanduiding zelfsluitend		intraakwerend klasse 2
	aanduiding brandwerendheid . min		60 minuten brandwerende scheidings (nieuw)
	aanduiding brandwerendheid . min, zelfsluitend		30 minuten brandwerende scheidings (nieuw)
	brandangelspel (30 m)		vluchtstrook/ uitgang
	handbrandblusser		brandweeringang
	noodverlichtingsarmatuur		
	rookmelder		



ALLE TE MATEN IN HET WERK CONTROLEREN



opdrachtgever  
**HULSTKAMP PROPERTIES B.V.**  
 adres  
**WILLEMSPLEIN 1 / 3016 DN/ ROTTERDAM**  
 telefoon  
 010 4134790

website  
**WWW.THONHOTELS.NL**

project  
**HULSTKAMP APPARTEMENTEN**  
 projectnummer  
**V8014**  
 type  
**OMGEVINGSVERGUNNING**  
 noot  
**NOORDWEST GEVEL MAAKADE (BESTAAND)**

bestandsnummer  
**V8014 300B**

architect  
**V8**  
 adres  
**VASTELAND 8 / 3011 BK / ROTTERDAM**  
 telefoon  
 010 412 33 44

website  
**CONTACT@V8ARCHITECTS.NL**  
 website  
**WWW.V8ARCHITECTS.NL**

status  
**INDIENING AANVRAAG**

schaal  
**1:100**  
 formaat  
**A1**  
 datum tekening  
**2017 03 07**  
 datum wijzigingen



SYMBOLEN

	aanduiding en tree gebouw		intraakwerend klasse 2
	aanduiding vloerpeil plan		aanduiding gootste doorsnede
	aanduiding peilmat		wijziging met datum
	binnen onkadering valt onder WAOZ aanvraag		te slopen onderdeel

PEILMATEN

Maaskede PEIL- NAP + 3090mm; NIEUWBOUW PEIL = 0 = NAP + 3110mm  
 Burgemeester Hoffmanstraat: PEIL- NAP + 3170mm; NIEUWBOUW PEIL = 0 = NAP + 3190mm

RENVOOI BRANDVEILIGHEID

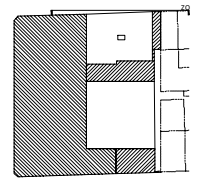
Het bestaande gebouw omvat de volgende (sub)gebruiksfunctie(s):  
 woonfunctie, kantoorfunctie en overige (sub)gebruiksfunctie  
 De nieuwe gebouwen omvatten de volgende (sub)gebruiksfunctie(s):  
 woonfunctie en overige gebruiksfunctie

De brandwerendheid van doornvoeringen door brandwerende wanden of vloeren is gelijk aan die van de desbetreffende wand of vloer.  
 Afsluitingen ter plaatse van doornvoeren door brandwerende scheidingsconstructies moeten zijn aangebracht overeenkomstig het toetsrapport  
 en de verwerkingsvoorschriften FPN van de leverancier.  
 Exacte projectering vluchttrouwering, noodverlichting, rookmelders en slow-whopps te bepalen na indeling van de verdiepingen  
 noodverlichting in fitloos en fitmachinesluiter conform CE-markering  
 Uitvoering pictogrammen vluchttrouwering conform NEN-EN-ISO 7010

SYMBOLEN

	aanduiding zelfsluitend		anti paniek sluiting; deur te openen in vluchttrichting
	aanduiding brandwerendheid . min		60 minuten brandwerende scheidings (nieuw)
	aanduiding brandwerendheid . min, zelfsluitend		30 minuten brandwerende scheidings (nieuw)
	branddeur (30 min)		vluchttrichting/ uitgang
	handbrandblusser		brandweeringang
	noodverlichtingsarmatuur		
	rookmelder		

ALLE TE MATEN IN HET WERK CONTROLEREN



opdrachtgever  
**HULSTKAMP PROPERTIES B.V.**  
 adres  
**WILLEMSPLEIN 1 / 3016 DN/ ROTTERDAM**  
 telefoon  
 010 4134790

website  
**WWW.THONHOTELS.NL**

project  
**HULSTKAMP APPARTEMENTEN**  
 projectnummer  
**V8014**  
 type  
**OMGEVINGSVERGUNNING**

bestand  
**ZUIDOOST GEVEL BURG HOFFMANSTRAAT [BESTAAND]**  
 versie  
**V8014 301B**

architect  
**V8**  
 adres  
**VASTELAND 8 / 3011 BK / ROTTERDAM**  
 telefoon  
 010 412 33 44

contact  
**CONTACT@V8ARCHITECTS.NL**  
 website  
**WWW.V8ARCHITECTS.NL**

status  
**INDIENING AANVRAAG**  
 schaal  
**1:100**  
 formaat  
**A1**  
 datum tekening  
**2017 03 07**  
 datum wijzigingen

