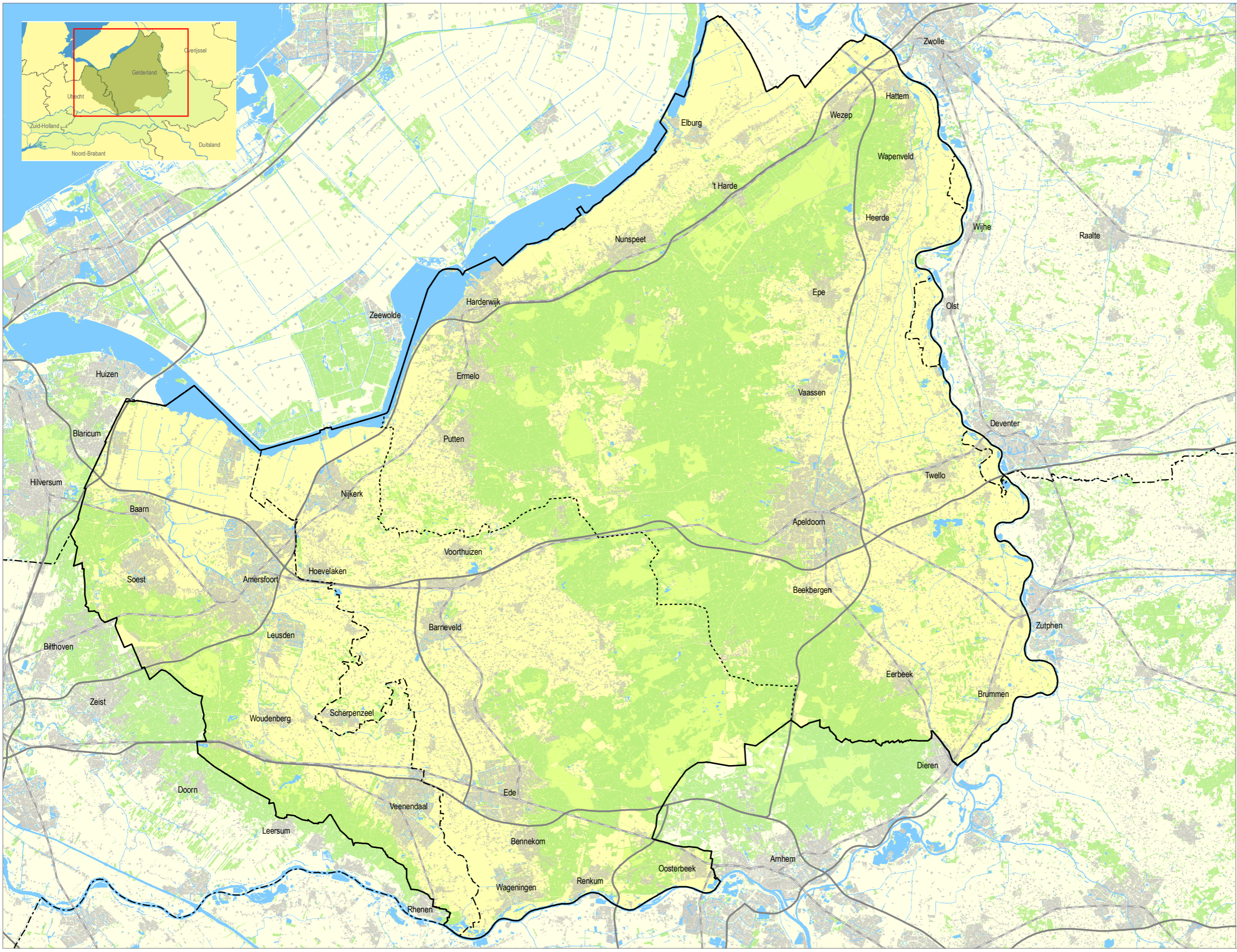


Grens waterschap Vallei en Veluwe: als bedoeld in artikel 2.1, tweede lid, van het Reglement waterschap Vallei en Veluwe





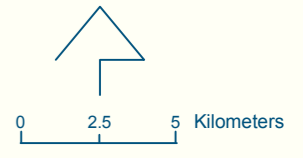
provincie Gelderland



provincie Overijssel

Legenda

-  nieuwe waterschap Vallei en Veluwe
-  vervallen waterschap
-  provinciegrens



Afdeling: I&A Opdrachtgever: B&SMWLG
 Team: GIC Vormgever: I&A/GIC
 Bron: prov Gelderland Datum: Januari 2012