

- ALGEMENE VOORWAARDEN**
- Alle maten in het werk te meten c.q. controleren.
  - Alle beton-, staal- en houtconstructies incl. verankering, bevestiging en bewapening volgens tekening en berekening constructeur c.q. fabrikant.
  - Alle bouwmaterialen te verwerken volgens voorschrift, advies van leverancier en fabrikant.
  - Alle E- en W-installaties conform opgave installateur.

- LUITGANGSPUNTEN**
- Gebruksfunctie: kantoorfunctie met als nevenfunctie overige gebruiksfunctie voor het stallen van motorvoertuigen.
  - Brandcompartimentering: het gehele gebouw is één brandcompartiment.
  - Maatveld = N.A.P., conform opgave Provincie Zuid-Holland, d.d. 28-06-2016.
  - Waterpeil = 500 mm -N.A.P., conform opgave Provincie Zuid-Holland, d.d. 28-06-2016.
  - Bouwpeil = 200 mm -N.A.P.

- BOUWTECHNISCHE VOORWAARDEN**
- Kozijnen: Alle beglazing conform NEN 3569. Buitenwanden voorzien van isolerend driefvoudig glas. Veiligheidsglas toepassen, conform NEN 3569. Zonerende coating toepassen bij dakramen en ramen in zuid- en westgevel. Spionning buitendeuren 17 mm, spionning binnendeuren 17 mm, spionning brandwerende deuren 25 mm. Binnendeuren uitvoeren met dagmaat van min. 850 mm, buitendeuren uitvoeren met dagmaat van min. 950 mm, tenzij anders aangegeven. Dubbele kierdichting bij buitenkozijnen. Hang- en sluitwerk dient te voldoen aan inbraakwerendheidsklasse WK2, conform EN-1627. Nestelbaar hang- en sluitwerk toepassen met goed knevelende 3-puntssluitingen en eenzijdig afgeschuinde haaksloten. Alle overheaddeuren voorzien van elektrisch bedienbare aandrijving, incl. afstandsbediening. Alle dakramen voorzien van elektrisch bedienbare aandrijving. Glaslatten kozijnen in kleur kozijn, glaslatten deuren in kleur deur.
  - Houten gevel: Type hout en afmetingen n.t.b. Geen latalftekening. Bevestiging: rvs geribde bolkopnagel 1 per kruising met achterhout. Patroon van bevestigingsmiddelen: horizontaal uitlijnen, e.o.a. in overleg met architect. Brandverhandelende behandeling brandklasse D, conform NEN-EN 13501-1. Verfstelsysteem alzijds industrieel aanbrengen + 1x nabehandelen in het werk + sealen kopse zijden.
  - Stucwerk: Beëindiging van het stucwerk en in- en uitwendige hoeken voorzien van een stucstucprofiel conform voorschriften leverancier. Overgang van materialen en in- en uitwendige hoeken versterken met wapeningssaas om scheurvorming te voorkomen. Aansluitingen en hulpstukken conform voorschriften en standaarddetailering leverancier.
  - Trappen: Stalen trapbomen met houten treden. Optrede: 190 mm, aanrede: 210 mm, breedte: 900 mm
  - Hemelwaterafvoer: Alle nieuwe hemelwaterafvoeren dienen inpandig te worden verwerkt, aantal conform opgave installateur.
  - Het weren van ongedierte d.m.v. roosters / schroten onder en boven geventileerde spouwconstructies, kleur: zwart.
  - Bij dak en geveldoorvoeren manchetten toepassen en naden afplakken en evt. de pijp afkitten.
  - Overlappen en aansluitingen van de dempremmende laag afplakken.
  - Boven ramen en deuren latten toepassen volgens tekening en berekeningen constructeur
  - Balustraden min. 1,00 meter + vloer / traprede; trapleuningen 0,80 - 1,00 meter + traprede (voorzijde).
  - Brievenbus plaatsen aan de openbare weg, afmetingen conform NEN 1770.
  - Wateropname scheidingconstructie sanitaire ruimte conform NEN 2778 en bouwbesluit 2012.
  - Wandtegels toiletten en badruimte tot plafond; wandtegels keuken tot 500 mm boven werkblad / onderzijde bovenkasten.
  - Installatie-geluidsniveau in vertijlruimten conform bouwbesluit 2012.

- BOUWFYSISCHE VOORWAARDEN**
- RC-waarden, conform EP-berekening. Minimale waarden: begane grondvloer: 4,5 m<sup>2</sup>KW/veel: 4,5 m<sup>2</sup>KW dak: 6,0 m<sup>2</sup>KW
  - Lijwwaarden, conform EP-berekening. Maximale waarden: U ≤ 2,4 WK/m<sup>2</sup>; Ug ≤ 1,0 WK/m<sup>2</sup>; Uw ≤ 1,65 WK/m<sup>2</sup>

- VENTILATIE-EISEN**
- Mechanische toe- en afvoer, conform opgave installatie adviseur en conform NEN 1087.
  - De installatie moet onbrandbaar zijn in de zin van NEN 3881.
  - Ventilatie van meterkasten onder en boven 100 cm<sup>2</sup>.
  - Deuren van bergingen minimaal 15 mm vrijhouden van vloer / onderdorpel.
  - Deuren in toiletten en badruimte minimaal 15 mm vrij houden van vloer / onderdorpel.

- RISICERINGEN**
- Ontluchting standleiding door dak met kap, standleiding opnemen in houtskelbouwwand en voorzien van nodige beugels en expansiestukken.
  - Gehele risicoring uitvoeren volgens NEN 3215 en NPR 3216.
  - Gerecycled PVC buizen volgens NEN 7045 en NEN 7046, Klasse 41.
  - Risicoring uitvoeren als gescheiden stelsel.
  - Standleidingen omkleeden met minerale wol.
  - Risicoring bevestigen aan funderingsbakken of begane grondvloer d.m.v. rvs beugels om verzakking te voorkomen.

- VERWARMINGSINSTALLATIE EN GAS**
- Verwarmingsinstallatie conform NEN 1078, NEN 2757, NEN 3028 en voorschriften nutsbedrijven.
  - Verwarmingsinstallatie geplaatst in ruimte volgens tekening.
  - Gasleidingnet volgens NEN 1078 en de voorschriften van de nutsbedrijven.
  - Luchtvoevoer en rookgasafvoer opnemen in houtskelbouwwand en uitvoeren conform NEN 2757 en NEN 6062.

- WATERLEIDINGINSTALLATIE EN WARMWATERVOORZIENING**
- De waterleidinginstallatie volgens NEN 1006 en de eisen van de nutsbedrijven.
  - Warmwatervoorziening te installeren volgens voorschriften nutsbedrijven, NEN 1006 en NEN 1078.

- ELECTROTECHNISCHE INSTALLATIE**
- Elektra volgens NEN 1010, NEN 2768, NPR 5310 en de voorschriften van de nutsbedrijven.
  - Benodigde electrotechnische voorzieningen, conform opgave opdrachtgever.
  - Kabelgelden kantoor standaard op 600 mm + vloer.
  - Wandcontactdozen botenloods standaard op 1.500 mm + vloer.
  - Doorvoertankbuizen tot in de meterkast / watermeterput l.b.v. water, gas, electra, CAI en telefoon, e.o.a. volgens voorschriften nutsbedrijven.

- BRANDWEEREISEN**
- Brandscheidingsconstructies voldoen aan de eis NEN 6068 van branddoorslag en brandoverslag.
  - Vluchtrouteaanduiding aanbrengen die voldoet aan NEN 6088 en NEN-EN 1838.
  - Alarmeringsmaterialen in gangen en vluchtwegen: max. brandvoortplanting en vlamuitbreiding conform bouwbesluit 2012. TNO rapporten overleggen aan brandweer.
  - Brandvoortplanting en vlamuitbreiding conform bouwbesluit 2012, TNO rapporten overleggen aan brandweer.
  - Lichtkoepels en lichtkappen vliegveurbestendig NEN 6063.
  - Doorvoeren van leidingen, kanalen, kabelgoten e.d. door wanden, vloeren of plafonds moeten een brandwerendheid en geluidsisolatie hebben als die van deze wand, vloer of plafond. Deze doorvoeren tegens rook-, gas-, damp- en waterdicht.
  - Rook en brand mag zich niet via ventilatie- en / of luchtkanalen verplaatsen naar andere ruimten.
  - Leidingkokers, welke meer dan 1 ruimte passeren, moeten bestaan uit onbrandbaar materiaal.
  - Isolatiematerialen l.b.v. leidingisolatie: max. brandvoortplanting en vlamuitbreiding conform bouwbesluit 2012. TNO rapporten overleggen aan brandweer.
  - Alvorens met de uitvoering wordt begonnen, moeten tekeningen van installaties ter goedkeuring worden overlegd aan de brandweer.
  - Overige brandveiligheidsvoorzieningen conform opgave brandweer / adviseur brand.

**V I S S E R S**  
A R C H I T E C T E N

**&**  
**R O E L A N D S**  
I N G E N I E U R S

POSTBUS 8532 5605KM EINDHOVEN T. 040 2692233  
E. INFO@VISSERSROELANDS.NL WWW.VISSERSROELANDS.NL

Project: Vaarsteunpunt Alphen a/d Rijn

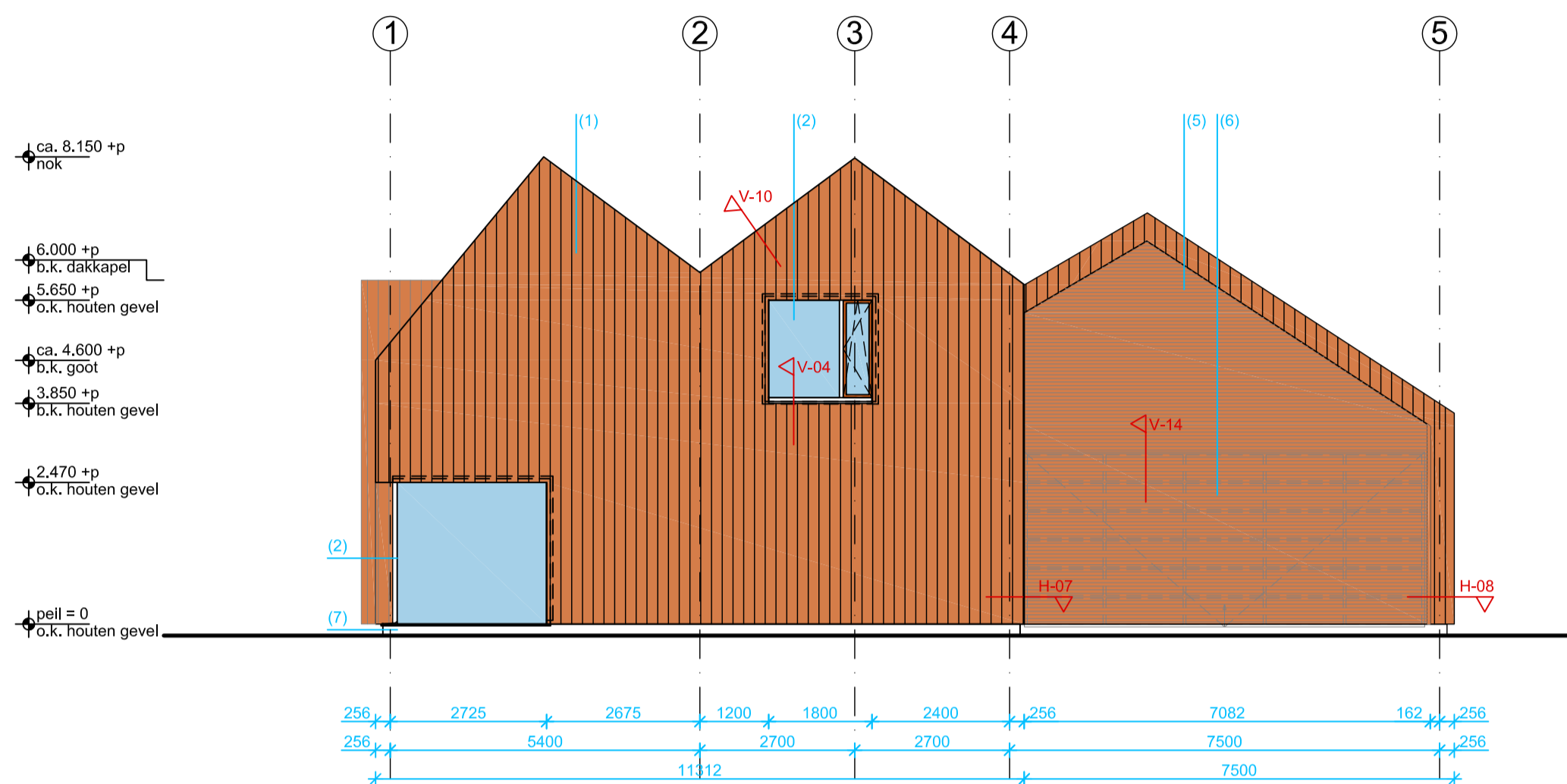
Opdrachtgever: Provincie Zuid-Holland  
Postbus 90602  
2509 LP Den Haag

Fase: Bestektekening

Onderdeel: Gevels

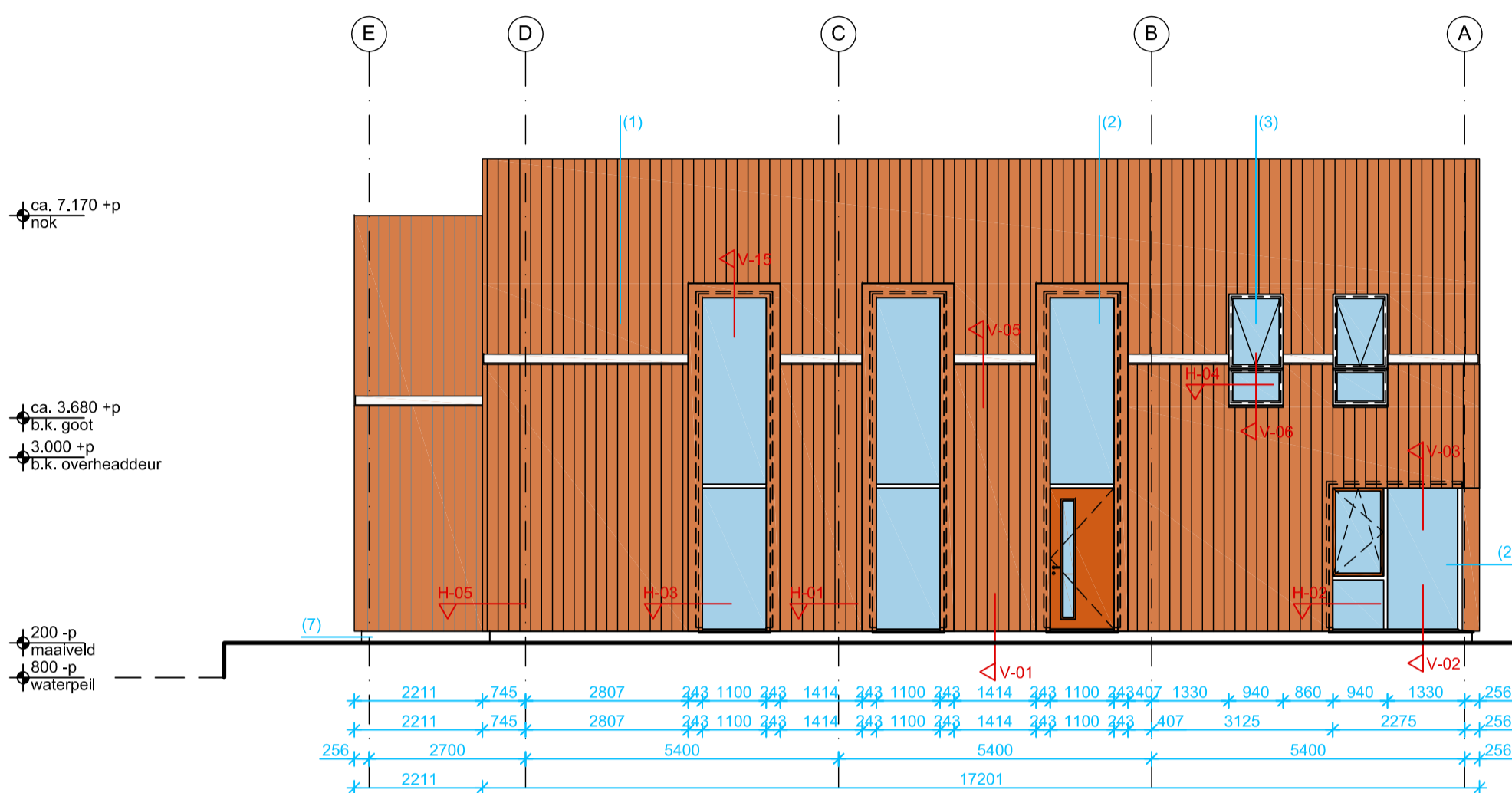
Getekend: JRu Schaal: 1:100 Blad: Projectnummer:  
Gecontroleerd: - Formaat: A0 BE.G.01 1518

-	05-04-2017	a	10-04-2017	b	-
c	-	d	-	e	-
f	-	g	-	h	-



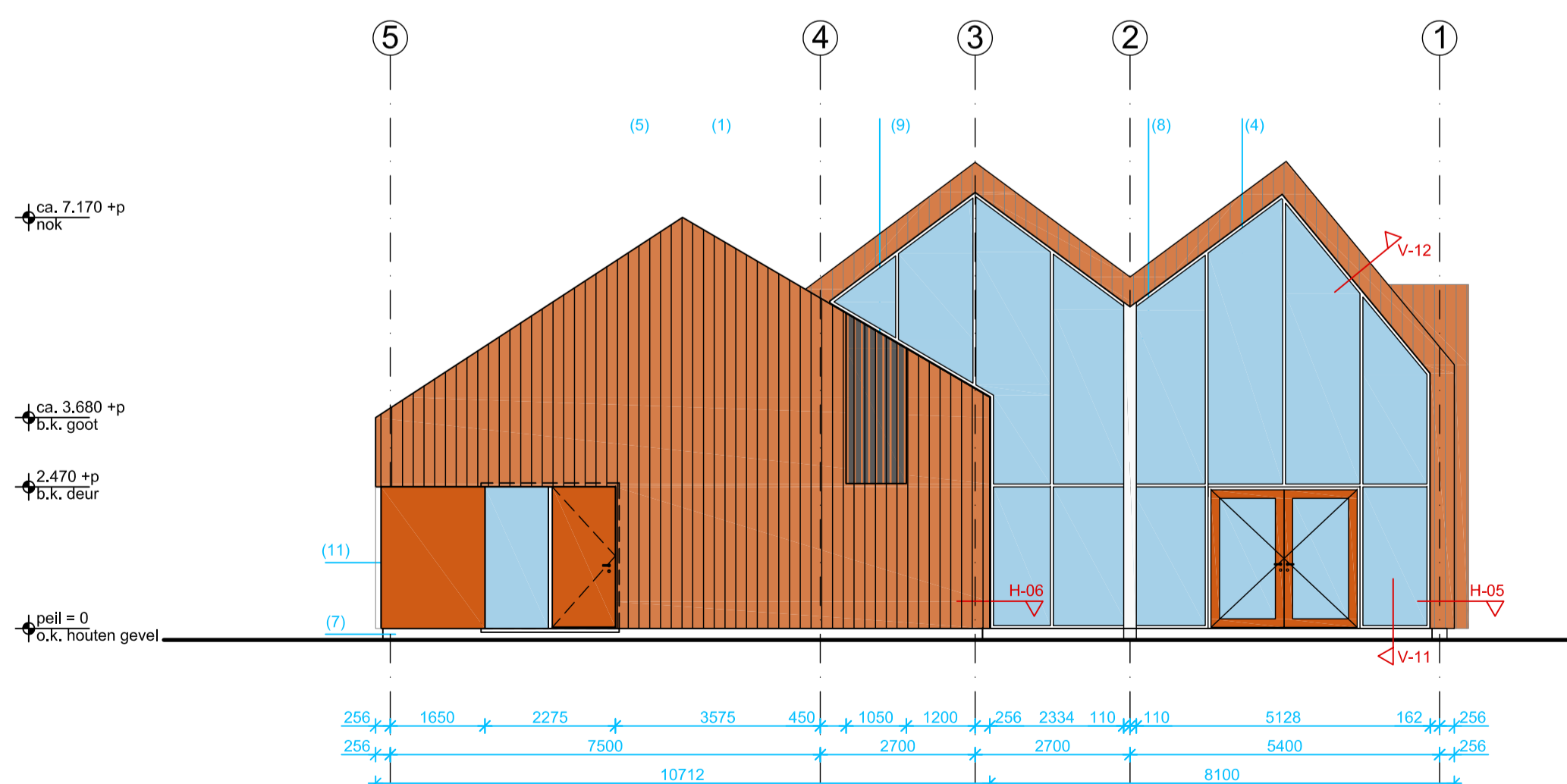
**ZUIDGEVEL**

- (1) verticale houten gevelbekleding
- (2) houten kozijnen (weggedetailleerd) met houten voordeur en / of driefvoudig transparant glas
- (3) aluminium dakramen of combi-gevelramen (in vlak gedetailleerd) en driefvoudig transparant glas
- (4) aluminium vliesgevel met aluminium schuifpui en driefvoudig transparant glas
- (5) horizontale houten gevelbekleding
- (6) aluminium overheaddeur, bekleed met horizontale houten delen
- (7) betonplint
- (8) staalkolom
- (9) gevelrooster l.b.v. toevoer mechanische ventilatie
- (10) zonnepanelen, bovenzijde gelijk aan bovenzijde houten bekleding
- (11) plaatmateriaal in kleur



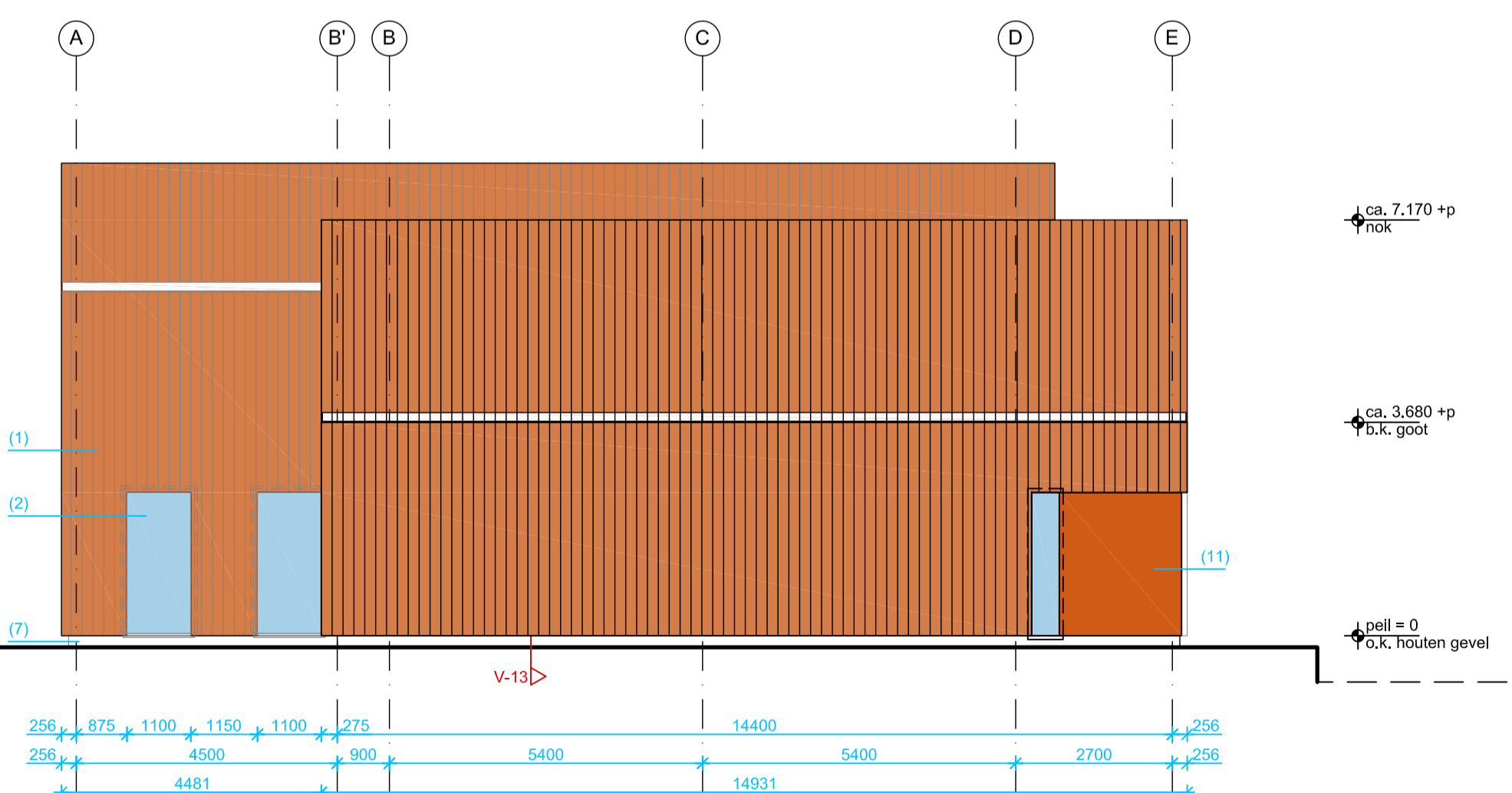
**WESTGEVEL**

- (1) verticale houten gevelbekleding
- (2) houten kozijnen (weggedetailleerd) met houten voordeur en / of driefvoudig transparant glas
- (3) aluminium dakramen of combi-gevelramen (in vlak gedetailleerd) en driefvoudig transparant glas
- (4) aluminium vliesgevel met aluminium schuifpui en driefvoudig transparant glas
- (5) horizontale houten gevelbekleding
- (6) aluminium overheaddeur, bekleed met horizontale houten delen
- (7) betonplint
- (8) staalkolom
- (9) gevelrooster l.b.v. toevoer mechanische ventilatie
- (10) zonnepanelen, bovenzijde gelijk aan bovenzijde houten bekleding
- (11) plaatmateriaal in kleur



**NOORDGEVEL**

- (1) verticale houten gevelbekleding
- (2) houten kozijnen (weggedetailleerd) met houten voordeur en / of driefvoudig transparant glas
- (3) aluminium dakramen of combi-gevelramen (in vlak gedetailleerd) en driefvoudig transparant glas
- (4) aluminium vliesgevel met aluminium schuifpui en driefvoudig transparant glas
- (5) horizontale houten gevelbekleding
- (6) aluminium overheaddeur, bekleed met horizontale houten delen
- (7) betonplint
- (8) staalkolom
- (9) gevelrooster l.b.v. toevoer mechanische ventilatie
- (10) zonnepanelen, bovenzijde gelijk aan bovenzijde houten bekleding
- (11) plaatmateriaal in kleur



**OOSTGEVEL**

- (1) verticale houten gevelbekleding
- (2) houten kozijnen (weggedetailleerd) met houten voordeur en / of driefvoudig transparant glas
- (3) aluminium dakramen of combi-gevelramen (in vlak gedetailleerd) en driefvoudig transparant glas
- (4) aluminium vliesgevel met aluminium schuifpui en driefvoudig transparant glas
- (5) horizontale houten gevelbekleding
- (6) aluminium overheaddeur, bekleed met horizontale houten delen
- (7) betonplint
- (8) staalkolom
- (9) gevelrooster l.b.v. toevoer mechanische ventilatie
- (10) zonnepanelen, bovenzijde gelijk aan bovenzijde houten bekleding
- (11) plaatmateriaal in kleur