

Grootschalige glastuinbouw

Beschermde en bedreigde soorten

| Amfibieën | FF1 | FF2 | FF3 | RL |
|------------------------|-----|-----|-----|----|
| Gewone pad | x | | | |
| Bruine kikker | x | | | |
| Groene kikker | x | | | |
| Kleine watersalamander | x | | | |
| Rugstreeppad | | | x | |

| Vissen | FF1 | FF2 | FF3 | RL |
|----------------------|-----|-----|-----|----|
| Vetje | | | | x |
| Kroeskarper | | | | x |
| Bittervoorn | | | x | |
| Kleine modderkruiper | | x | | |

| Reptielen | FF1 | FF2 | FF3 | RL |
|-----------|-----|-----|-----|----|
| Ringslang | | | x | x |

Doelsoort

De snoek is een roofvissoort die op zicht jaagt en dus profiteert van helder water. De soort heeft waterplanten nodig om z'n eitjes op af te zetten. De waterplanten dienen ook als bescherming voor de jonge dieren die anders door oudere dieren opgegeten worden. In het heldere (minder voedselrijke) plantenrijke water wat de snoek prefereert komen diverse andere vissoorten voor zoals de beschermde kleine modderkruiper en bittervoorn en de Rode lijstsoorten kroeskarper en vetje. Ze worden vergezeld door soorten als ruisvoorn en zeelt. Brasem, kolblei en blankvoorn nemen aanzienlijk af in dit soort wateren.



Snoek. Foto: Hans Waardenburg, Bureau Waardenburg.



Karakteristiek

- Droogmakerijen met diepe ontwatering. Sloten vallen soms droog, het water is voedselrijk en van matige kwaliteit.
- Oorspronkelijke verkaveling is vervangen door een grootschalige rationele verkaveling met rechte sloten, enkele tochten en rechte wegen.
- In de polders zijn grote glastuinbouwbedrijven gevestigd, met waterbassins en enkele kleine weilandjes. Bebouwing staat langs de wegen en tussen de kassen.
- Groen is aanwezig langs wegen en rond erven.

Beschermde en bedreigde soorten

| Flora | FF1 | FF2 | FF3 | RL |
|------------------|-----|-----|-----|----|
| Aardaker | x | | | |
| Gewone vogelmelk | x | | | |
| Grote kaardebol | x | | | |
| Zwanenbloem | x | | | |

| Vogels* | FF1 | FF2 | FF3 | RL |
|----------------------|-----|-----|-----|----|
| Gele kwikstaart | | | | x |
| Grauwe vliegenvanger | | | | x |
| Kneu | | | | x |
| Patrijs | | | | x |

* Alle vogels genieten bescherming op grond van de Flora- en faunawet

| Zoogdieren | FF1 | FF2 | FF3 | RL |
|-----------------------|-----|-----|-----|----|
| Aardmuis | x | | | |
| Bosmuis | x | | | |
| Bunzing | x | | | |
| Dwergmuis | x | | | |
| Dwergspitsmuis | x | | | |
| Egel | x | | | |
| Gewone bosspitsmuis | x | | | |
| Haas | x | | | |
| Hermelijn | x | | | |
| Huisspitsmuis | x | | | |
| Mol | x | | | |
| Veldmuis | x | | | |
| Vos | x | | | |
| Wezel | x | | | |
| Woelrat | x | | | |
| Gewone dwergvleermuis | | | | x |
| Ruige dwergvleermuis | | | | x |
| Laatvlieger | | | | x |
| Meervleermuis | | | | x |



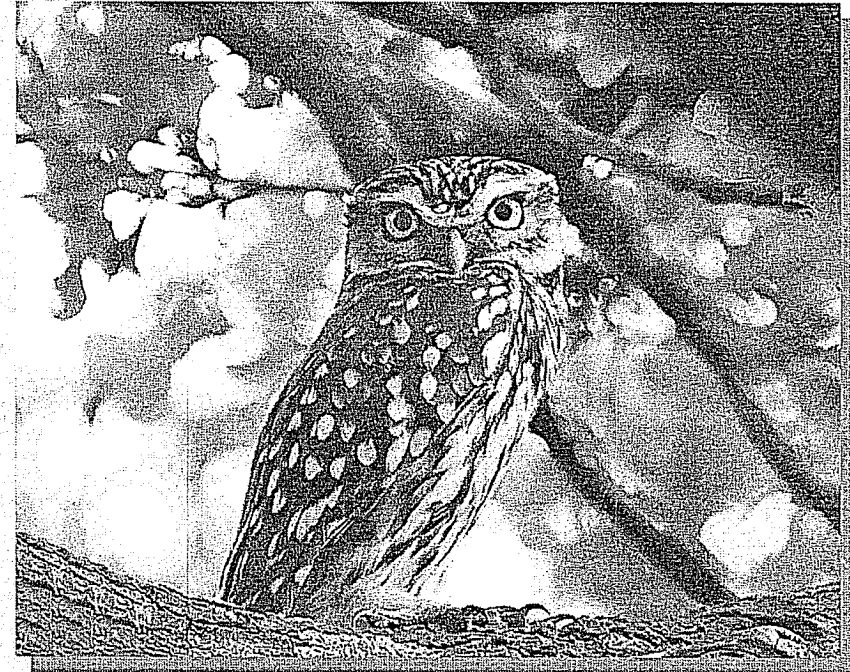


Kleinschalige glastuinbouw

Beschermde en bedreigde soorten

| Amfibieën | FF1 | FF2 | FF3 | RL |
|-------------------------|-----|-----|-----|----|
| Gewone pad | x | | | |
| Bruine kikker | x | | | |
| Middelste groene kikker | x | | | |
| Kleine watersalamander | x | | | |

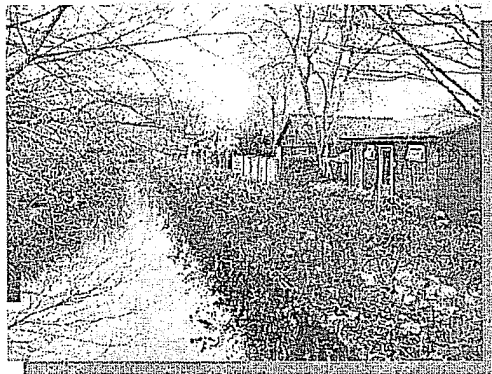
| Vissen | FF1 | FF2 | FF3 | RL |
|----------------------|-----|-----|-----|----|
| Vetje | | | | x |
| Kroeskarper | | | | x |
| Bittervoorn | | | x | |
| Kleine modderkruiper | | x | | |



Steenuil. Foto: Martin Bonte.

Doelsoort

De **steenuil** is een cultuurvolger, een vogelsoort die broedt in schuren, knobomen en dergelijke, maar ook vaak in speciale nestkasten. De steenuil houdt van een landschap met een afwisseling van opgaand groen, weilanden en akkers. De steenuil leeft van muizen, regenwormen en insecten. De steenuil is als broedvogel in Nederland sterk achteruitgegaan doordat het kleinschalige landschap waarin hij bij voorkeur leeft steeds verder verdwenen is door ruilverkavelingen en rationalisatie. Dat geldt ook voor de knotwilgen en vervallen schuurtjes waar de soort veel broedt.



Karakteristiek

- Oorspronkelijk veenweidegebied, bebouwd met kassen, woonhuizen, bedrijfsgebouwen, erfbeplanting en een volkstuincomplex.
- Kleinschalig landschap met een grote verscheidenheid in groen: erfbeplanting, boomgaarden, singels, kleine veenweidelandjes en veel smalle waterlopen met hoge waterstanden.

Beschermde en bedreigde soorten

| Flora | FF1 | FF2 | FF3 | RL |
|--------------------|-----|-----|-----|----|
| Brede wespenorchis | x | | | |
| Dotterbloem | x | | | |
| Gewone vogelmelk | x | | | |
| Grote kaardebol | x | | | |
| Zwanenbloem | x | | | |
| Gele helmbloem* | | x | | |
| Rietorchis | | x | | |
| Kamgras | | | | x |
| Krabbenscheer | | | | x |
| Veldgerst | | | | x |

| Vogels** | FF1 | FF2 | FF3 | RL |
|-----------------|-----|-----|-----|----|
| Gele kwikstaart | | | | x |
| Kneu | | | | x |
| Spotvogel | | | | x |

* (Mogelijk) aangeplant/uitgezaaid of verwilderde tuincultivars

** Alle vogels genieten bescherming op grond van de Flora- en faunawet

| Zoogdieren | FF1 | FF2 | FF3 | RL |
|--------------------------|-----|-----|-----|----|
| Aardmuis | x | | | |
| Bosmuis | x | | | |
| Bospitsmuis | x | | | |
| Bunzing | x | | | |
| Dwergmuis | x | | | |
| Dwergspitsmuis | x | | | |
| Egel | x | | | |
| Haas | x | | | |
| Hermelijn | x | | | |
| Huisspitsmuis | x | | | |
| Konijn | x | | | |
| Mol | x | | | |
| Veldmuis | x | | | |
| Wezel | x | | | |
| Woelrat | x | | | |
| Waterspitsmuis | | | x | x |
| Gewone dwergvleermuis | | | x | |
| Gewone grootoorvleermuis | | | x | |
| Ruige dwergvleermuis | | | x | |
| Laatvlieger | | | x | |
| Meervleermuis | | | x | |

