

# Multidisciplinaire informatiekaart RBP Maastricht Aachen Airport

Versie janua

Onderliggende documenten.	Netwerk.	Aandachtspunten veiligheid & inzet.
<ul style="list-style-type: none"> <li>* Regionaal crisisplan Zuid-Limburg.</li> <li>* * Bestuurlijke netwerkkaart 19; burgerluchtvaart</li> <li>* Convenant inzet luchthavenbrandweer buiten luchthaven</li> </ul>	<ul style="list-style-type: none"> <li>* Havendienst MAA</li> <li>* Commissie van overleg MAA (CVO) * Koninklijke Marrechaussee.</li> <li>* NCC.</li> <li>* LOCC (opstarten SIS) -&gt; Tel. 0343-53 69 53 * ANWB</li> <li>verwanteninformatie -&gt; Tel. 088 269 00 00 * Onderzoeksraad voor Veiligheid.</li> <li>* Luchtvaartinspectie.</li> <li>* Ministerie van Buitenlandse zaken.</li> </ul>	<ul style="list-style-type: none"> <li>• Probeer zo snel mogelijk exacte locatie te achterhalen bij ongeval buiten luchthaven.</li> <li>• Zorg voor een goede aan- en afvoerroute.</li> <li>• Gebruik persoonlijke beschermingsmiddelen, met name ademlucht in de nabijheid van het wrak.</li> <li>• Houdt rekening met een langdurige en zware inzet.</li> <li>• Houdt rekening met vervoerde (gevaarlijke) stoffen en drukhouders.</li> <li>• Overleg met On Scene Commander (OSC) over veiligheid crash locatie.</li> <li>• Zet gebied ruim af.</li> <li>• Houdt sporen en zoveel mogelijk intact. Verplaats geen onderdelen.</li> </ul>
<b>Scenario's.</b> Vooralarm vliegtuigongeval klein/ middel/ groot Vliegtuigongeval klein/ middel/ groot Kaping/ Gijzeling Infectieziekte Vliegtuigongeval (middel of groot) op afstand.		
<b>Melding en alarmering.</b>		<b>Op- en afschaling</b>
<ul style="list-style-type: none"> <li>• AAO (Havendienst) geeft melding door aan meldkamer brandweer:             <ul style="list-style-type: none"> <li>○ Aantal inzittenden (POB's).</li> <li>○ Verwachte landingstijd (bij vooralarm).</li> <li>○ Evt. bijzonderheden.</li> </ul> </li> <li>• Brandweereenheden, 1 en 2 ambulance &amp; COPI komen binnen via poort 13 (Vliegveldweg nabij oude radartoren).</li> <li>• Overige ambulances, en medewerkers opvang/ SIS Bevolkingszorg komen binnen via poort 3 (nabij vrachtlods-noord aan de Vliegveldweg) en kunnen opstellen op terrein voor de vrachtlods.</li> </ul>		
<b>Leiding en coördinatie</b>		
<ul style="list-style-type: none"> <li>• KMar is leidend voor politieprocessen op luchthaven.</li> <li>• Portofoon OVD KMar dient gekoppeld door meldkamer gekoppeld te worden aan gespreksgroep COPI: RMG01</li> <li>• Registratie zal plaatsvinden via SIS, medewerkers Opvang en verzorgen zullen niet-gewonden registreren in opvanglocatie.</li> <li>• 1<sup>e</sup> afzettingen voor politie rondom luchthaven voorbereid in meldkamerboek gemeenschappelijke meldkamer.</li> </ul>		
<b>Informatiemanagement</b>		

- Havendienst MAA zorgt z.s.m. voor overdracht van passagierslijsten, registratiegegevens en NOTOC (vervoerde gevaarlijke stoffen) naar MKB en COPI.
- On Scene Commander (OSC) luchthavenbrandweer MAA heeft C2000-portofoon op kanaal 47 (Brandweer).

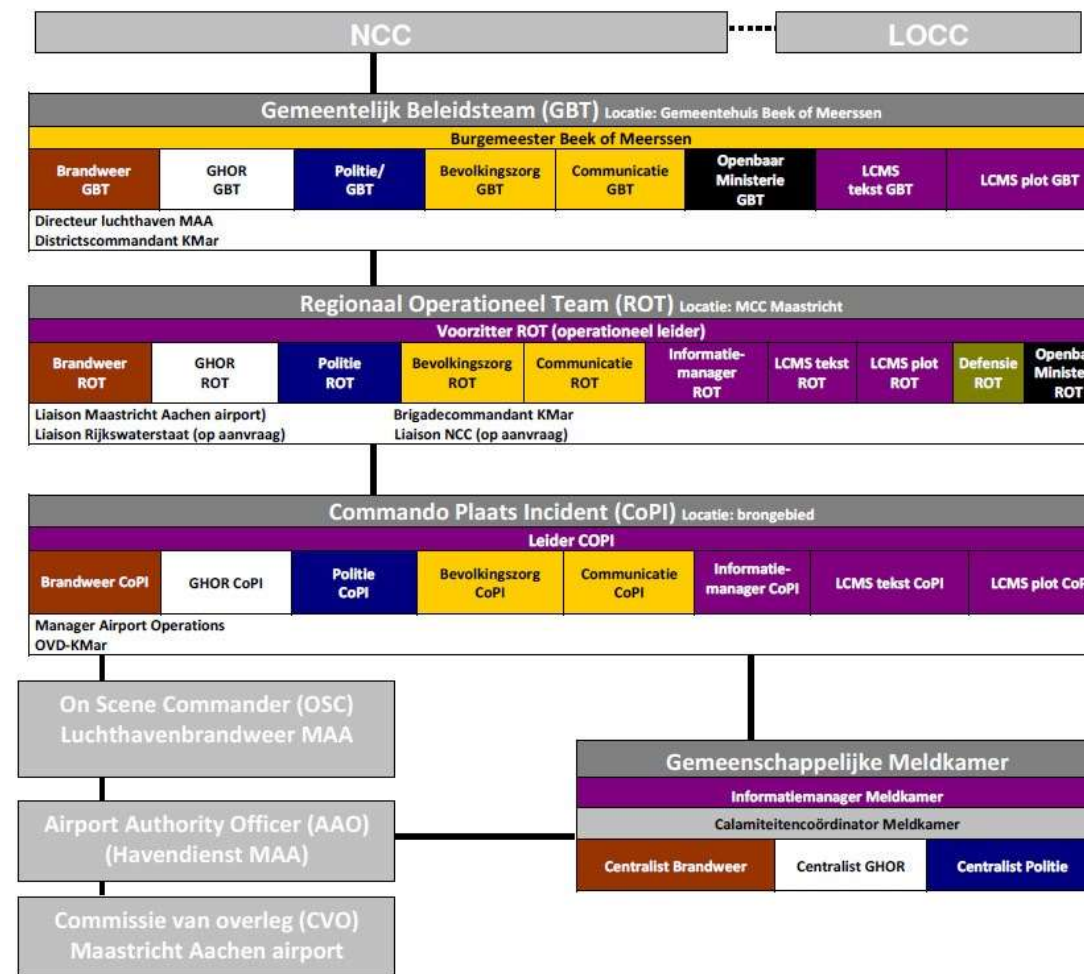
Categorieën:

Categorie vliegtuig	Vliegtuigen met een startgewicht
Klein	< 6 ton
Middel	> 6 ton en < 22 ton
Groot	> 22 ton

Opvanglocaties:

T3 en niet gewonde slachtoffers: JETCENTER MAA (voormalig ASL), Horsterweg 27, Beek.

Vertrekkende passagiers:	Vertrekhal, Vliegveldweg 90, Beek
Halers/ brengers & langdurige opvang:	Hotel Van der Valk, Mauritslaan 65, Stein-Urmond
Overleden slachtoffers:	Hangar, Vliegveldweg 17, Maastricht Aachen Airport.



- GRIP opschaling conform regionaal crisisplan.
- GBT in Beek of Meerssen (afhankelijk van locatie crash)
- On Scene Commander (OSC) luchthavenbrandweer opereert onder OVD-B (na aankomst OVD-B).
- Liaisons MAA en KMar in alle GRIP-teams.
- Bij crash overwogen toevoegen liaison Rijkswaterstaat aan ROT.