

5

Aan de slag: Uitvoeringsprogramma 2012-2016

Dit hoofdstuk beschrijft het Meerjaren Uitvoeringsprogramma (MUP) voor de gemeente Meerssen voor de periode 2012-2016. Gekozen is voor 2016, omdat de maatregelen uit het MUP op korte of middellange termijn uitgevoerd dienen te worden. Bovendien is het mogelijk dat voor de periode 2016-2020 andere maatregelen zich aandienen die nu nog niet kunnen worden voorzien.

In Bijlage 4 is de status aangegeven van projecten uit het vorige GVVP. Hierin staat aangegeven welke projecten uitgevoerd zijn en of ze eventueel alsnog uitgevoerd moeten worden. De nog uit te voeren projecten zijn in dit hoofdstuk opgenomen in het MUP.

Gelet op de hoeveelheid maatregelen is een prioritering opgesteld op basis van de ambities uit hoofdstuk 3. Deze ambities zijn in een volgorde geplaatst, waarbij de ambitie bovenaan de lijst als belangrijkste ambitie wordt gezien:

1. Een Duurzaam Veilig verkeerssysteem met een toegenomen sub- en objectieve verkeersveiligheid.
2. In het kader van optimalisering van de leefbaarheid investeren in duurzame mobiliteit, hierbij rekening houdend met de gewenste routing van (vracht)verkeer.
3. Een toegankelijke openbare ruimte en veilige school-thuisroutes.
4. Goede en veilige fietsroutes (speciale aandacht voor school-thuisroutes) en een goede koppeling met het openbaar vervoer.
5. Doelmatig, toegankelijk en sociaal veilig openbaar vervoer, in overleg met de vervoerder afgestemd op de wegategorisering.
6. Goede bereikbaarheid van bedrijven zonder dat dit overlast voor bewoners en verkeersonveiligheid voor de weggebruikers oplevert.

Omdat maatregelen of acties aan meer dan één ambitie kunnen bijdragen, zijn alle maatregelen en acties voorzien van een score. Hoe belangrijker de ambitie waaraan de actie of maatregel bijdraagt, des te hoger de score en daarmee de prioriteit. Uiteindelijk zijn de acties en maatregelen ingedeeld in de prioriteiten 'hoog', 'midden' en 'laag'.

Het MUP is onderverdeeld in maatregelen (infrastructureel), onderzoeken en acties (niet infrastructureel). Bij het bepalen van het uitvoeringsjaar hebben de volgende overwegingen een belangrijke rol gespeeld:

1. Budget

Voor alle genoemde projecten zal in de begroting budget moeten worden opgenomen. De genoemde kosten gaan uit van een globale indicatieve raming en zijn exclusief BTW en interne uurbesteding. Externe ondersteuning ten behoeve van onderzoek en planvoorbereiding is wel meegenomen.

2. Werk met werk

Indien op wegen of kruispunten al infrastructuurle werkzaamheden zijn gepland (zoals rioolwerkzaamheden of regulier onderhoud) is dit het ideale moment om een fysieke maatregel uit het MUP uit te voeren. Op deze manier worden de kosten en de overlast voor de weggebruiker tot een minimum beperkt.

3. Nieuwe plannen

Naast de hiervoor genoemde overwegingen is bij de fasering zoveel mogelijk rekening gehouden met andere ontwikkelingen, waaronder nieuwbouw- en revitaliseringsplannen.

4. Subsidiemogelijkheden

Voor sommige plannen of maatregelen bestaat de mogelijkheid om voor een deel van de kosten subsidie te ontvangen van de Provincie, het Rijk of wellicht zelfs Europa. Indien een actie of maatregel in aanmerking kan komen voor subsidie is het uitvoeringsjaar zodanig gepland dat de kans op toekenning van subsidie zo groot mogelijk is en er tevens voldoende tijd is om het aanvraagtraject te doorlopen.

Jaarlijks wordt aan de hand van dit MUP een programma opgesteld op basis van de jaarlijkse begroting. Aan de hand hiervan vindt nadere afstemming plaats van de plannings met andere afdelingen en worden de kosten nader gespecificeerd.

Locatie	Maatregel	Prioriteit	Kosten
	Komgrens accentueren door het aanbrengen van fysieke kenmerken:		
Geulle	<i>Oostbroek</i>	Hoog	€ 10.000
Geulle	<i>Broekhoven</i>	Hoog	€ 10.000
Geulle	<i>Cruisboomveld</i>	Laag	€ 10.000
Ulestraten	Maatregelen ter verbetering verkeersveiligheid Langs de Gewannen	Hoog	€ 20.000
	Invoering EHK op gemeentelijke wegen (gerelateerd aan onderhoudsplan voor markeringen)	Midden	€25.000 / jaar
	Realiseren E-laadpunten op strategische locaties	Midden	geen kosten
	Aanbrengen rode fiets(suggestie)stroken:		
Meerssen	<i>St. Josephstraat - Proost de Beaufortstraat*</i>	Laag	€ 20.000
Meerssen	<i>Bunderstraat*</i>	Midden	€ 50.000
Meerssen	<i>Volderstraat en Kuileneindestraat*</i>	Midden	€ 50.000
Bunde	<i>Pasweg (tussen de Vliegenstraat en de Kalverhof) (onderdeel van functionele fietsnetwerk)</i>	Hoog	€ 15.000
Bunde	<i>Pletsstraat</i>	Midden	reeds gereserveerd Project Centrum Bunde
Ulestraten	<i>Vliek (Nieuwe Vlikerweg verbod (brom)fietsers), route via Bamfordweg naar BMAA Ringweg)</i>	Laag	€ 50.000
Ulestraten	<i>Gedeelte Pastoor van Eijsstraat (buiten de bebouwde kom)</i>	Midden	€ 50.000
Geulle	<i>Hussenbergstraat*</i>	Laag	€ 50.000
Geulle	Aanbrengen fietsenrekken voor fietsers bij de bushaltes 'Kerk' in Ulestraten en 'Essendijk'.	Laag	€ 1.500
Geulle	Aanbrengen dubbele asmarkering, fietsstroken en reguleren parkeren Hulserstraat - Processieweg-Broekhoven*	Hoog	€ 75.000
Bunde	Optimalisatie kruispunt Pletsstraat-Vliegenstraat*	Hoog	reeds gereserveerd Project Centrum Bunde
Ulestraten	Afsluiten Burgemeester Visschersstraat (doorsteek Bamfordterrein)*	Midden	€ 5.000
Ulestraten	Afsluiten aansluiting Hekstraat op de Nieuwe Vlikerweg (i.c.m. ontwikkelingen MAA)*	Midden	€ 1.000
Meerssen	Aanpassen/optimaliseren kruispunt Humcoverstraat - Op de Beukel	Midden	€ 15.000

* Afkomstig uit vorige GVVP

Actie	Prioriteit
Uitvoering van jaarlijkse ongevallenanalyses	Hoog
Uitvoeren duurzaamheidstoets eigen wagenpark	Hoog
Wensen van de gemeente op het gebied van OV-aanbod en busroutes vastleggen in een overeenkomst met de vervoerder.	Hoog
Bespreking ongevallen en aanleiding, (resultaten van) handhavingsacties en klachten met de politie	Hoog
Instandhouden maandelijkse verkeersspreekuur	Hoog
Onverminderde voortzetting van aandacht en acties met betrekking tot gedragsbeïnvloeding en inzetten op permanente verkeerseducatie vanuit de regio	Hoog
Publicatie aangaande verkeersregels en Duurzaam Veilig (1x per kwartaal)	Hoog
Opzetten monitoringssysteem verkeersgegevens en in stand houden verkeersmodel	Hoog
Nader onderzoeken ingediende klachten via klachtenregistratie	Hoog
Mogelijkheden onderzoeken ter verbetering verkeersveiligheid Langs de Gewannen	Hoog
Mogelijkheden totale verkeersstructuur regio Heuvelland bespreken in regionaal verband	Midden
Voorlichting aan inwoners om gebruik te maken van fiets, openbaar vervoer en schone, stille en zuinige auto's	Midden
Aanwijzen wegen binnen de bebouwde kom als wegen waarop de in de APV gestelde regels voor het parkeren van grote voertuigen gelden	Laag
Halfjaarlijks overleg met de vervoerder over de lijnvoering van buslijnen in verblijfsgebieden	Laag

Locatie	Onderzoek	Prioriteit	Kosten
	Het in kaart brengen van school-thusroutes en de knelpunten	Hoog	€ 5.000
Meerssen	Opstellen inrichtingsplan Charles Eijckstraat, Past. N. Creftenstraat, Past. M. Sterckenstraat, Past. G. Castrostraat*	Hoog	€ 5.000
Meerssen	Onderzoek naar autovrij maken winkelcentrumgebied Meerssen tijdens weekend of koopzondagen	Midden	€ 5.000
Meerssen	Onderzoek naar mogelijkheden autoluw maken markt Meerssen	Midden	€ 5.000
Meerssen	Onderzoek aanbrengen rode fietsstroken of fietsverbod Eijsendaalweg	Laag	€ 1.500

* Afkomstig uit vorige GVVP

6 Colofon

Opdrachtgever Gemeente Meerssen
Project Gemeentelijk Verkeer- en Vervoersplan
Dossier BA9605
Omvang rapport 49 pagina's
Auteur Bart van Kruisbergen
Bijdrage Wilko Stroo
Interne controle Lucien De Baere
Projectleider Niels Bosch
Projectmanager Albert Erhardt
Datum 23 januari 2012
Naam/Paraaf



DHV B.V.

Mobility

Horsterweg 18/A

6199 AC Maastricht Airport

Postbus 302

6199 ZN Maastricht Airport

T (043) 329 48 48



F (043) 329 48 99

E maastricht@dhv.com

www.dhv.nl

Bijlage 1: Essentiële Herkenbaarheidskenmerken en Limburgse Uitgangspunten Weginrichting

EHK binnen de bebouwde kom

Essentiële Herkenbaarheidskenmerken	Gebiedsontsluitingsweg (GOW)	Erftoegangsweg (ETW)
		
1. Snelheidsregime	50 km/uur of 70 km/uur	30 km/uur
2. Kantmarkering	Onderbroken (3-3) of trottoirband	Trottoirband of geen markering
3. Rijrichtingscheiding	Dubbele asmarkering of middenberm	Geen
Ideaalbeeld (realiseren indien mogelijk)		
4. Fietsvoorziening	Ja, bij voorkeur vrijliggend	Geen fietsvoorzieningen
5. Parkeren	Bij voorkeur niet, anders in vakken naast de rijbaan	Ja, liefst op de rijbaan
6. Drempels / plateaus	Geen drempels en/of plateaus	Drempels en/of plateaus mogelijk
7. Kruising met GOW	Bij voorkeur rotonde, anders VRI	Voorrangskruising met GOW in de voorrang. Bij voorkeur uitritconstructie op ETW. VRI alleen toepassen indien nodig i.v.m. doorstroming
8. Kruising met ETW	Voorrangskruising met GOW in de voorrang. Bij voorkeur uitritconstructie op ETW. VRI alleen toepassen indien nodig i.v.m. doorstroming	Gelijkwaardige kruising
9. Minimale wegbreedte	5,88 meter bij kantopsluiting, 6,38 meter bij toepassing kantmarkering. Fietsstroken minimaal 1,50 meter breed per richting.	Minimaal 3,40 meter bij éénrichtingsverkeer. Minimaal 4,60 meter bij tweerichtingsverkeer

EHK buiten de bebouwde kom

<u>Essentiële Herkenbaarheidskenmerken</u>	Gebiedsontsluitingsweg (GOW)		Erftoegangsweg (ETW)	
	Type 1	Type 2	Type 1	Type 2
1. Snelheidsregime	80 km/uur		60 km/uur	
2. Kantmarkering	Onderbroken (3-3)		Type 1: onderbroken (1-3) Type 2: geen markering	
3. Rijrichtingscheiding	Dubbele asmarkering of middenberm		Geen, maar in onoverzichtelijke bochten kan dubbele asmarkering worden toegepast	
Ideaalbeeld (realiseren indien mogelijk)				
4. Fietsvoorziening	Altijd vrijliggend		Type 1: fietsvoorziening mogelijk Type 2: geen fietsvoorzieningen	
5. Parkeren	Bij voorkeur niet, anders in vakken naast de rijbaan		Op de rijbaan of in vakken naast de rijbaan	
6. Drempels / plateaus	Drempels en/of plateaus alleen mogelijk op kruispunten		Drempels en/of plateaus mogelijk	
7. Kruising met GOW	Bij voorkeur rotonde, anders VRI of ongelijkvloerse oplossing		Ronde of voorrangskruispunt en eventueel snelheidsremmende maatregel. Bij een kruising tussen GOW type 1 en ETW type 1 wordt een voorrangskruising voorzien van een VRI. Kruisingen tussen GOW type 1 en ETW type 2 zo veel mogelijk vermijden	
8. Kruising met ETW	Ronde of voorrangskruispunt en eventueel snelheidsremmende maatregel. Bij een kruising tussen GOW type 1 en ETW type 1 wordt een voorrangskruising voorzien van een VRI. Kruisingen tussen GOW type 1 en ETW type 2 zo veel mogelijk vermijden		Gelijkwaardige kruising, eventueel met snelheidsverlagende maatregel	
9. Minimale wegbreedte	Type 1 (2x2): 20,20 meter (exclusief obstakelvrije zone) Type 2 (1x2): 7,50 meter (exclusief obstakelvrije zone)		Type 1: 4,50 meter (maximaal 6,20 meter) Type 2: 2,50 meter (maximaal 4,50 meter)	

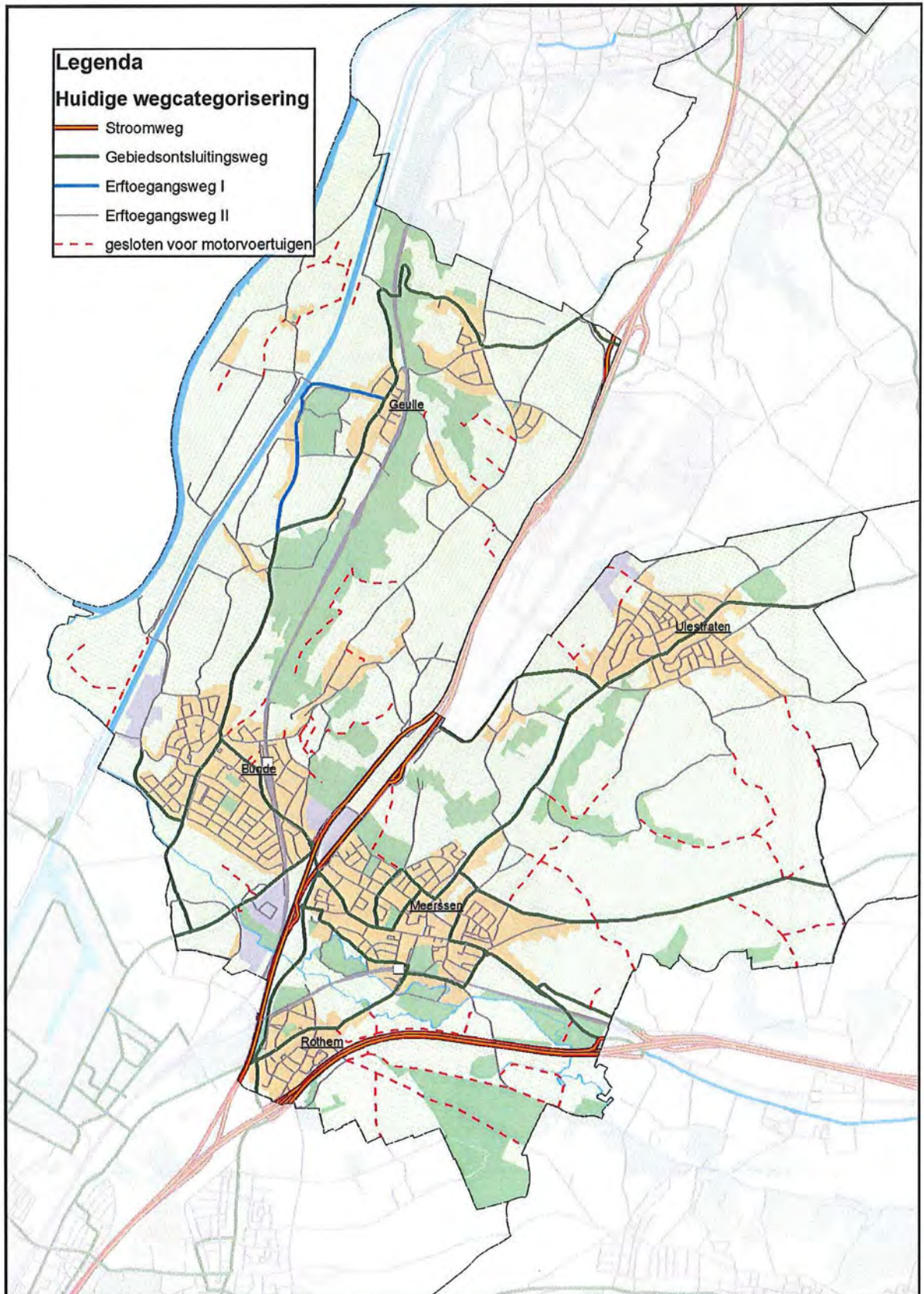
		Binnen de bebouwde kom		
		GOW Type II	ETW	
			Type I	Type II
Gebruik	I_{mvt}/etm	3.000 - 22.000	0-5000	0-5000
	% vrachtauto's	5-10	0-5	0-5
	% landbouwvoertuigen	15-20	0-5	0-5
	I_{ln}/etm	200-500	onbeperkt	Onbeperkt
	$OV_{free/uur}$	0-8	0-1	0
	Wettelijke snelheid (toets = V_{85} motorvoertuigen)	$V_{85} = 50$ km/h	$V_{85} = 30$ km/h	$V_{85} = 30$ km/h
Ontwerp	Aantal erfaansl./km	10-45	onbeperkt	onbeperkt
	Verhardingsbreedte (m); rijstrookbreedte	6,00-7,38m 2,75 m (bij 50 km/h)	tot 5,50m ; geen markering	tot 4,50m ; geen markering

LUW binnen de bebouwde kom

		Buiten de bebouwde kom		
		GOW Type II	ETW	
			Type I	Type II
Gebruik	I_{mvt}/etm	3.000 - 22.000	1.500 - 5000	0-1.500
	% vrachtauto's	5-15	10-15	0-10
	% landbouwvoertuigen	0-5	20-25	0-20
	I_{ln}/etm	vrijl. fietsvoorziening	0-200	0-200
	$OV_{free/uur}$	0-8	0-1	geen
	V_{85} motorvoertuigen	80	60	60
Ontwerp	Aantal erfaansl./km	0-5	0-40	onbeperkt
	Verhardingsbreedte; rijstrook- breedte (m)	6,00 - 7,20m 2,75 m	4,50 - 6,00m	3,50 - 4,50m (geen markering)

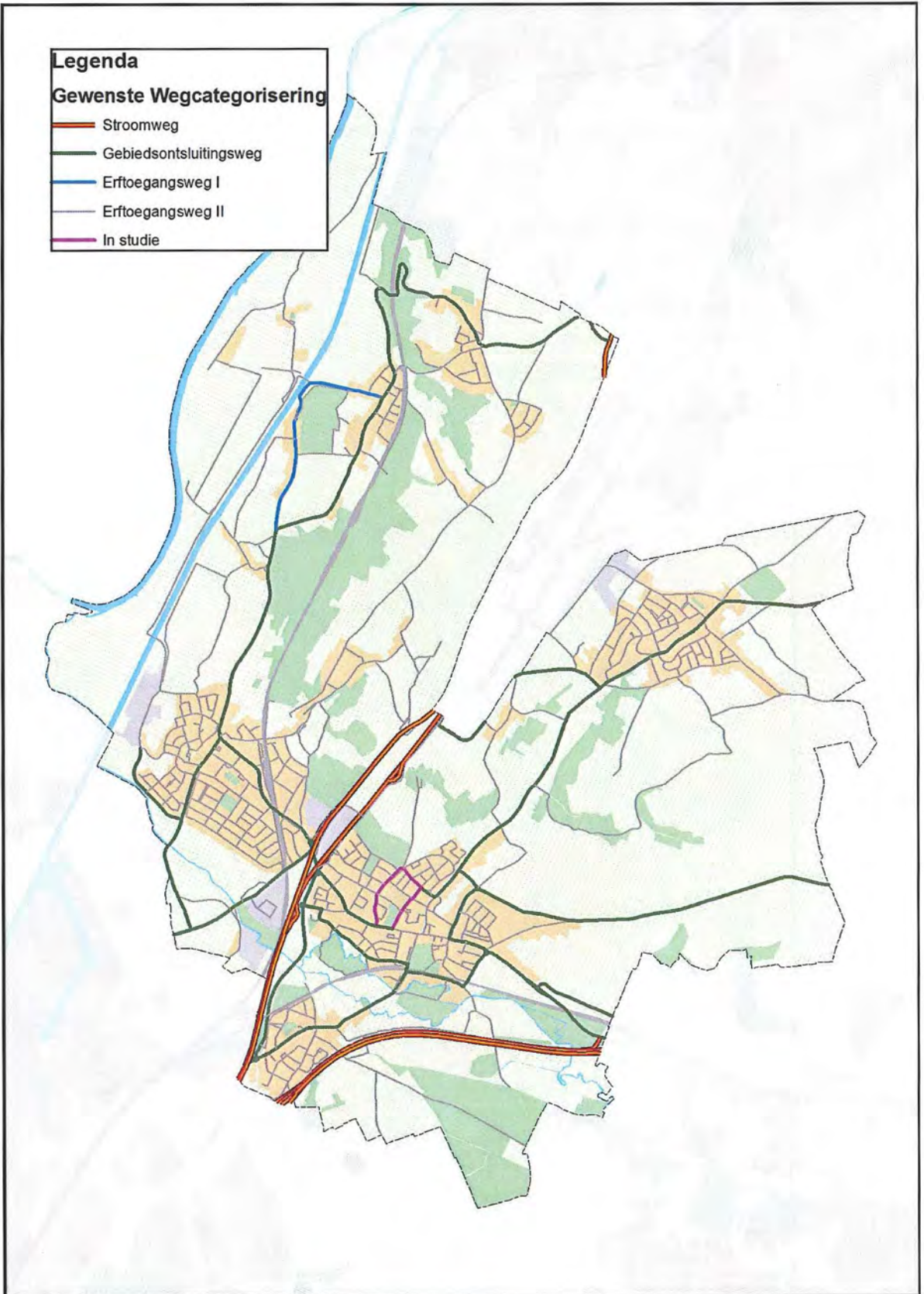
LUW buiten de bebouwde kom

Bijlage 2: Wegcategorisering

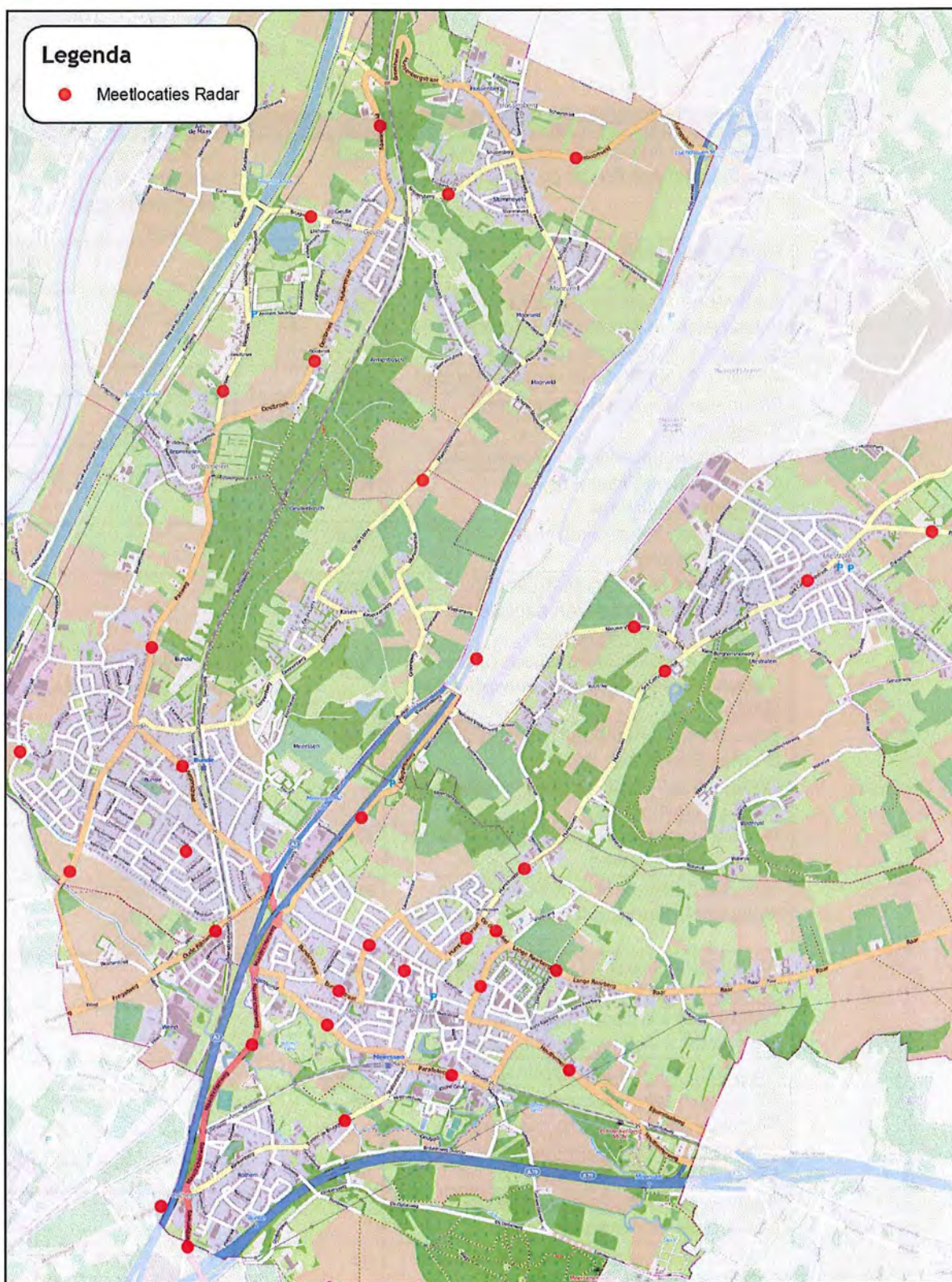


Legenda
Gewenste Wegcategorisering

- Stroomweg
- Gebiedsontsluitingsweg
- Erftoegangsweg I
- Erftoegangsweg II
- In studie



Bijlage 3: Monitoringsplan



Bijlage 4: Status projecten uit vorige GVVP

Actie/maatregel	Uitgevoerd?	Alsnog uitvoeren?	Kosten
Aanbrengen fietsstroken en asmarkering St. Josephstraat-Proost de Beaufortstraat	Nee	Ja, echter asmarkering vanwege beperkte wegbreedte niet haalbaar	€ 20.000
Aanbrengen fietsstroken Hussenbergstraat	Nee	Ja	€ 50.000
Aanbrengen dubbele asmarkering, fietsstroken en reguleren parkeren Pletsstraat/Maastrichterlaan	Nee	Ja	€ 100.000
Afsluiten Burgemeester Visschersstraat	Nee	Ja	€ 1.000
Optimalisatie kruispunt Pletsstraat-Vliegenstraat	Nee	Ja	PM
Aanbrengen fietsstroken Bunderstraat	Nee	Ja	€ 50.000
Optimalisatie kruispunt St. Catharinastraat-Vliek	Nee	Ja	€ 5.000
Aanbrengen fietsstroken Volderstraat-Kuileneindestraat	Nee	Ja	€ 50.000
Aanbrengen dubbele asmarkering, fietsstroken en reguleren parkeren Hulserstraat-Processieweg	Nee	Ja	€ 75.000
Afsluiten aansluiting Hekstraat op de Nieuwe Vliekerweg (i.c.m. ontwikkelingen MAA)	Nee	Ja, afwachten ontwikkelingen MAA	€ 1.000
Bevorderen herkenbaarheid weginrichting Charles Eijckstraat, Past. N. Creftenstraat, Past. M. Sterckenstraat en Past. G. Castrostraat	Nee	Ja, meenemen in (gebieds)ontsluitingswe vraagstuk Meerssen West	PM
Aanbrengen fietspad(en) evt. via Vliek tot aan nieuwe Ringweg	Nee	Ja	€ 25.000
Rotonde à capaciteitscheck uitvoeren kruispunt Fregatweg-Meerssenhovenweg	Nee	Nee, afwachten ihkv. komst afslag Beatrixhaven	
Aanbrengen linksafvak op Fregatweg op kruispunt Weerterveld	Nee	Nee	
Optimalisatie kruispunt Maastrichterlaan-Meerstraat à eerst kruispuntstudie	Nee	Nee	
Realisatie ontbrekende trottoirs	Deels	Nee	
Aanpassen parallelvoorziening Prinses Ireneweg tot verplicht fietspad en aanbrengen dubbele asmarkering	Ja		
Uitvoering 60 km/uur-zones	Ja		
Aanbrengen dubbele asmarkering en fietsstroken Humcoverstraat	Ja		
Onderzoek mogelijkheid fietsers in de voorrang rotondes (zes in totaal)	Ja		
Opstellen uitvoeringsplan 60 km/uur-zones	Ja		

Kruispuntstudie Pletsstraat-Vliegenstraat i.c.m. herinrichting Pletsstraat	Ja		
Herinrichting stationsplein en omgeving	Ja		
Toegankelijk maken bushaltes	Ja		
Opstellen inrichtingsplan Charles Eijckstraat, Past. N. Creftenstraat, Past. M. Sterckenstraat en Past. G. Castrostraat	Ja		
Herinrichting conform ehk-richtlijnen Lange Raarberg	Ja		
Bevordering herkenbaarheid GOW's buiten de bebouwde kom	Ja		
Aanvullende snelheidsremmende maatregelen diverse wegen	Ja		
Studie uitvoeren naar wijziging voorrangssituatie kruispunt Humcoverstraat-Op den Beukel ter stimulering route Op den Beukel	Nee	Nee	
Kompoort Maastrichterweg	Nee	Nee	
Kompoort Kruisdonk	Nee	Nee	
Kompoort Ambyerweg	Nee	Nee	
Kompoort Lange Raarberg	Nee	Nee	
Wijzigen voorrangssituatie kruispunt Humcoverstraat-Past. N. de Reimsstraat-Pastoor M. Sterckenstraat	Nee	Nee, meenemen in (gebieds)ontsluitingswegvraagstuk Meerssen West	
Uitvoering fietsers in de voorrang op rotondes	Nee	Nee, tenzij meegenomen in andere projecten	

Bijlage 5: Lijst van afkortingen

ANWB	Algemene Nederlandsche Wielrijders-Bond
APV	Algemene Plaatselijke Verordening
ASVV	Aanbevelingen voor verkeersvoorzieningen binnen de bebouwde kom
BMAA	Bedrijfsterrein Maastricht Aachen Airport
BOA	Bijzondere Opsporingsambtenaar
CBS	Centraal Bureau voor de Statistiek
CROW	Centrum voor Regelgeving en Onderzoek in de Grond-, Water- en Wegenbouw en de Verkeerstechniek
DSI	Dynamische Snelheidsindicator
EHK	Essentiële Herkenbaarheidkenmerken
ETW	Erftoegangsweg
GOW	Gebiedsontsluitingsweg
GVVP	Gemeentelijke Verkeer- en Vervoersplan
KPVV	Kennis Platform Verkeer en Vervoer
LUW	Limburgse Uitgangspunten Weginrichting
MUP	Meerjaren Uitvoeringsprogramma
Mvt	Motorvoertuigen
NSVE	Nadere Subsidiereregels Verkeerseducatie
OV	Openbaar Vervoer
POL	Provinciaal Omgevingsplan Limburg
PVE	Permanente Verkeerseducatie
PVVP	Provinciaal Verkeer- en Vervoersplan
ROVL	Regionaal Orgaan Verkeersveiligheid Limburg
VCO	Verkeerscoördinator Onderwijs
VEBO	Verkeers Educatie Basis Onderwijs
VEVO	Verkeers Educatie Voortgezet Onderwijs
VRI	Verkeersregelininstallatie
VVPH	Verkeerveiligheidsproject Heuvelland