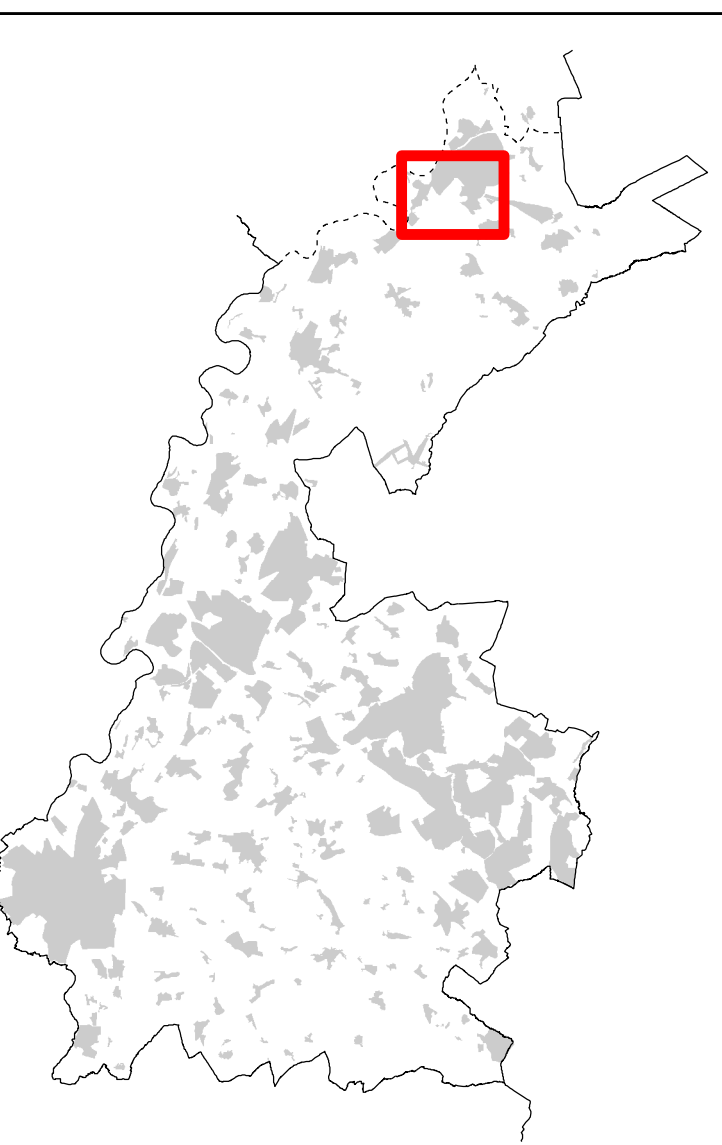


- Legenda**
- Waterregulerende kunstwerken**
- bodemval
 - coupure
 - gemaal
 - knijpconstructie
 - leegloop op rolring
 - leegloop op rolring met spindschuif
 - pomplocatie
 - spindschuif
 - stuw vast
 - stuw regelbaar, niet automatisch
 - stuw regelbaar, automatisch
 - syphon
 - terugslagklep
 - vispassage
 - waterinlaatpunt
 - watermolen
 - zandvang

- Waterstaatswerken**
- Ifteren naam waterkering
 - 50.240 nummer waterkering
 - waterkering
 - Geul naam primair water
 - 10.001 nummer primair water
 - primair water
 - Weerdje naam secundair water
 - 3.007 nummer secundair water
 - secundair water
 - 6.329 nummer lijnvormig element
 - lijnvormig element

- Zones**
- beschermingszone
 - profiel van vrije ruimte
 - inundatiegebied
 - meanderzone



Vaststellingsdatum	Besluitnummer	Omschrijving
05-01-2012	n.n.b.	-
-	-	-
-	-	-
-	-	-
-	-	-
-	-	-
-	-	-
-	-	-
-	-	-
-	-	-