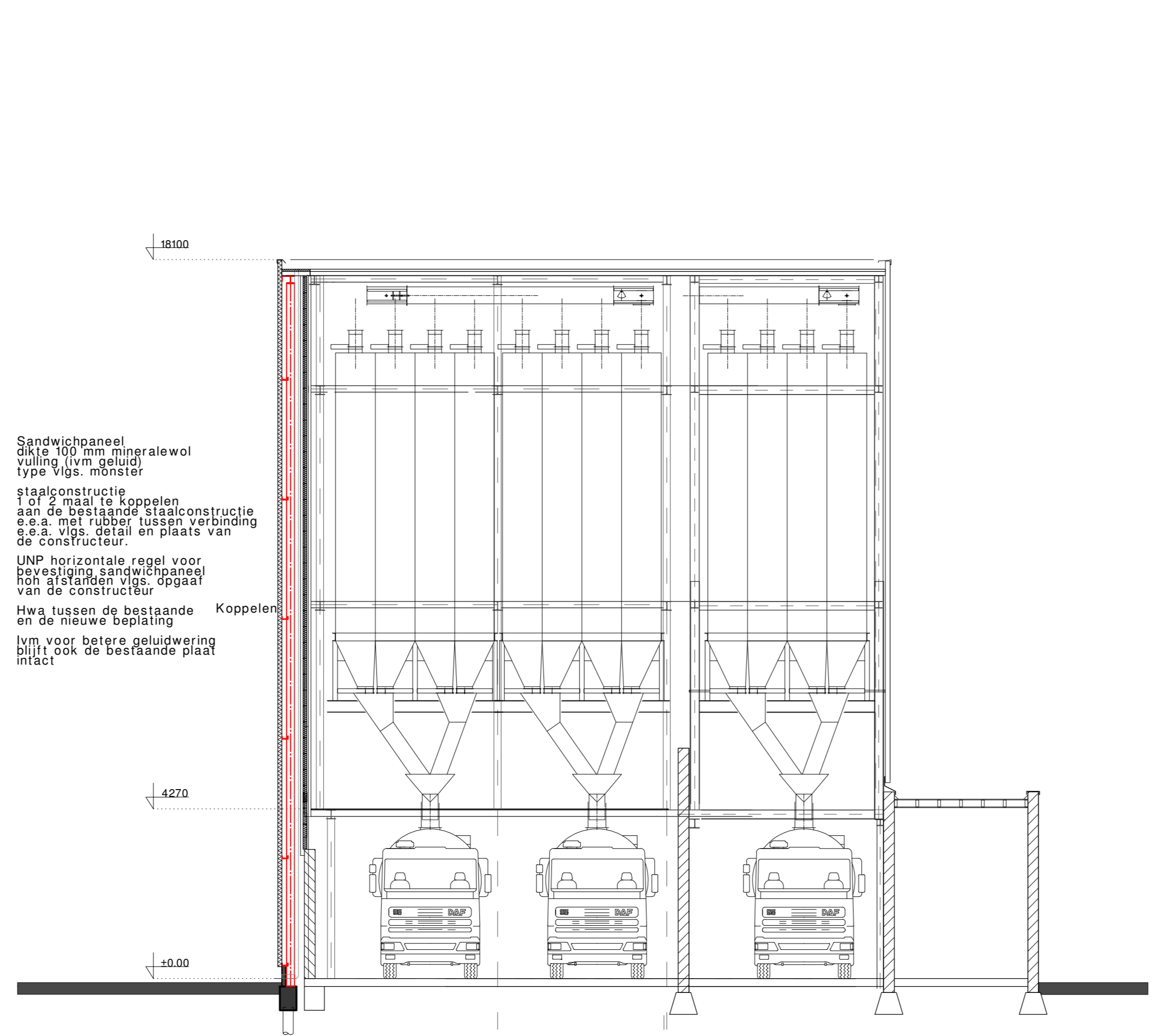


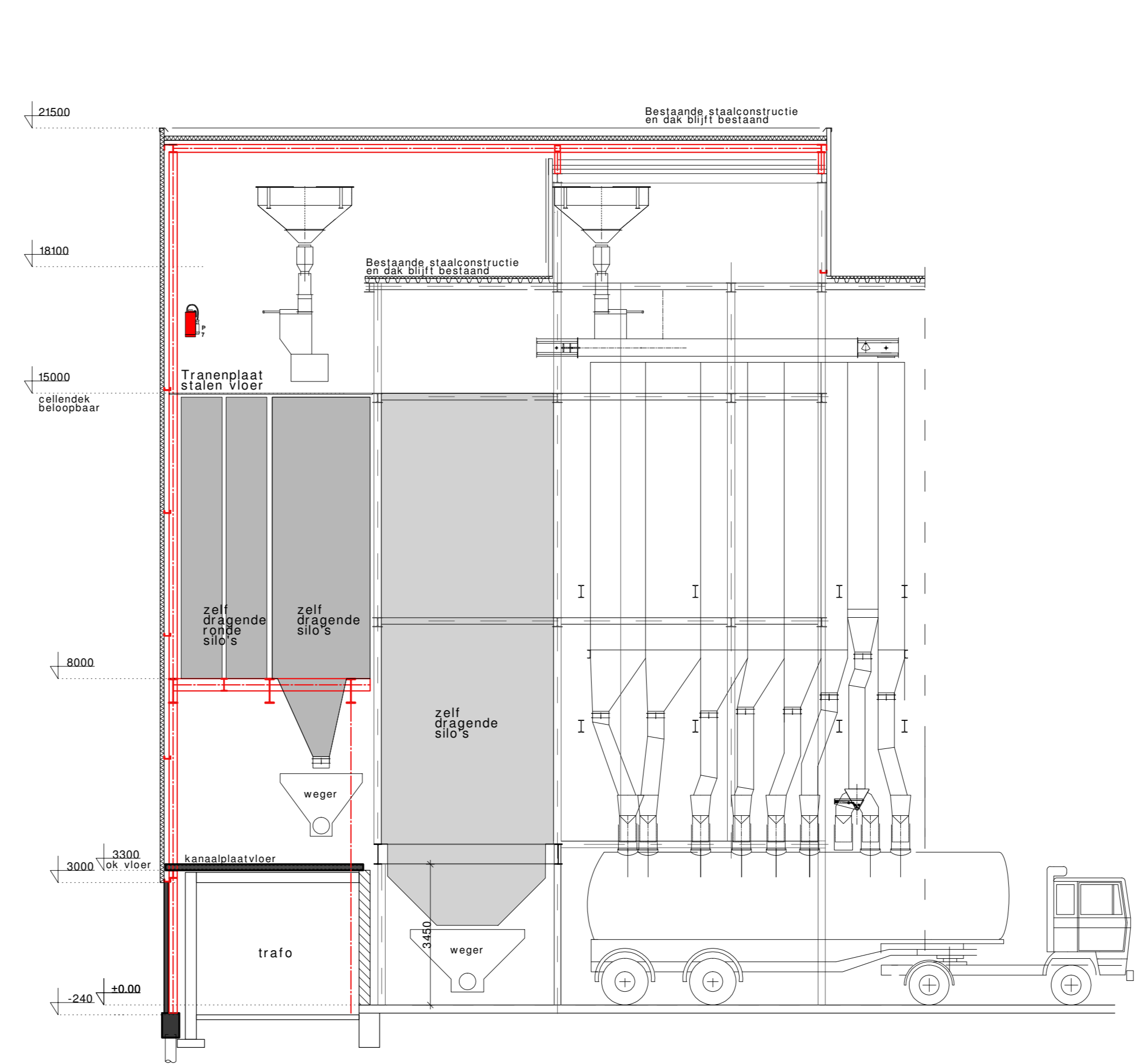
Verleende Doorsnede A-A

Opzet/uitgangspunten en eelmaten zijn afgeleid van digitale tekeningen. Deze in het werk te controleren en afwijkingen doorgeven aan de ontwerper.



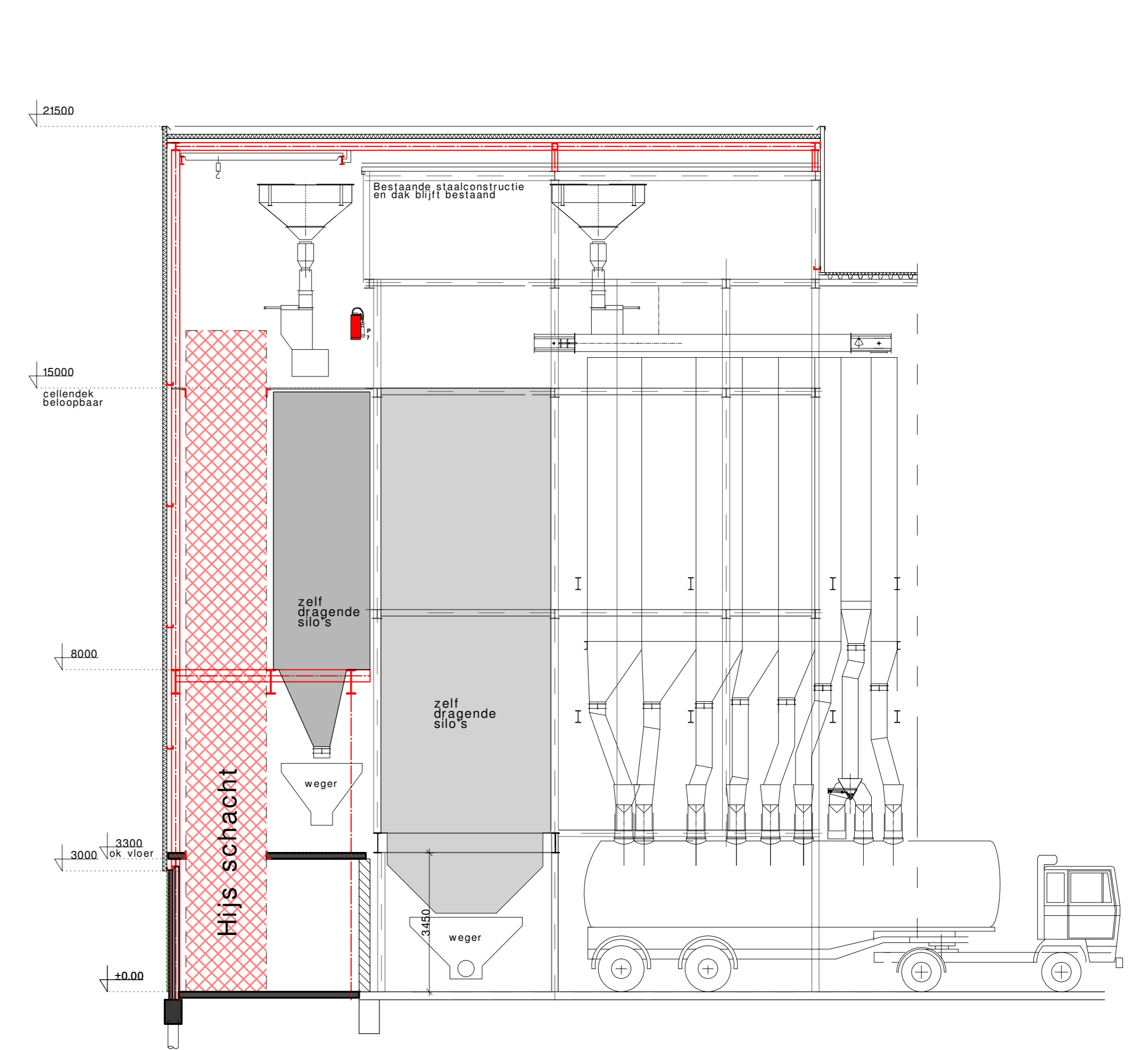
Verleende Doorsnede B-B

Opzet/uitgangspunten en eelmaten zijn afgeleid van digitale tekeningen. Deze in het werk te controleren en afwijkingen doorgeven aan de ontwerper.



Verleende Doorsnede C-C

Opzet/uitgangspunten en eelmaten zijn afgeleid van digitale tekeningen. Deze in het werk te controleren en afwijkingen doorgeven aan de ontwerper.



Verleende Doorsnede D-D

Opzet/uitgangspunten en eelmaten zijn afgeleid van digitale tekeningen. Deze in het werk te controleren en afwijkingen doorgeven aan de ontwerper.

Bekleding van Meraklin staat dikke 20 cm de buitenzijde van de silo's te bedekken. Het is tevens op de deur te bedekken. Het is tevens te bedekken tot min. 3,0 mtr hoog.