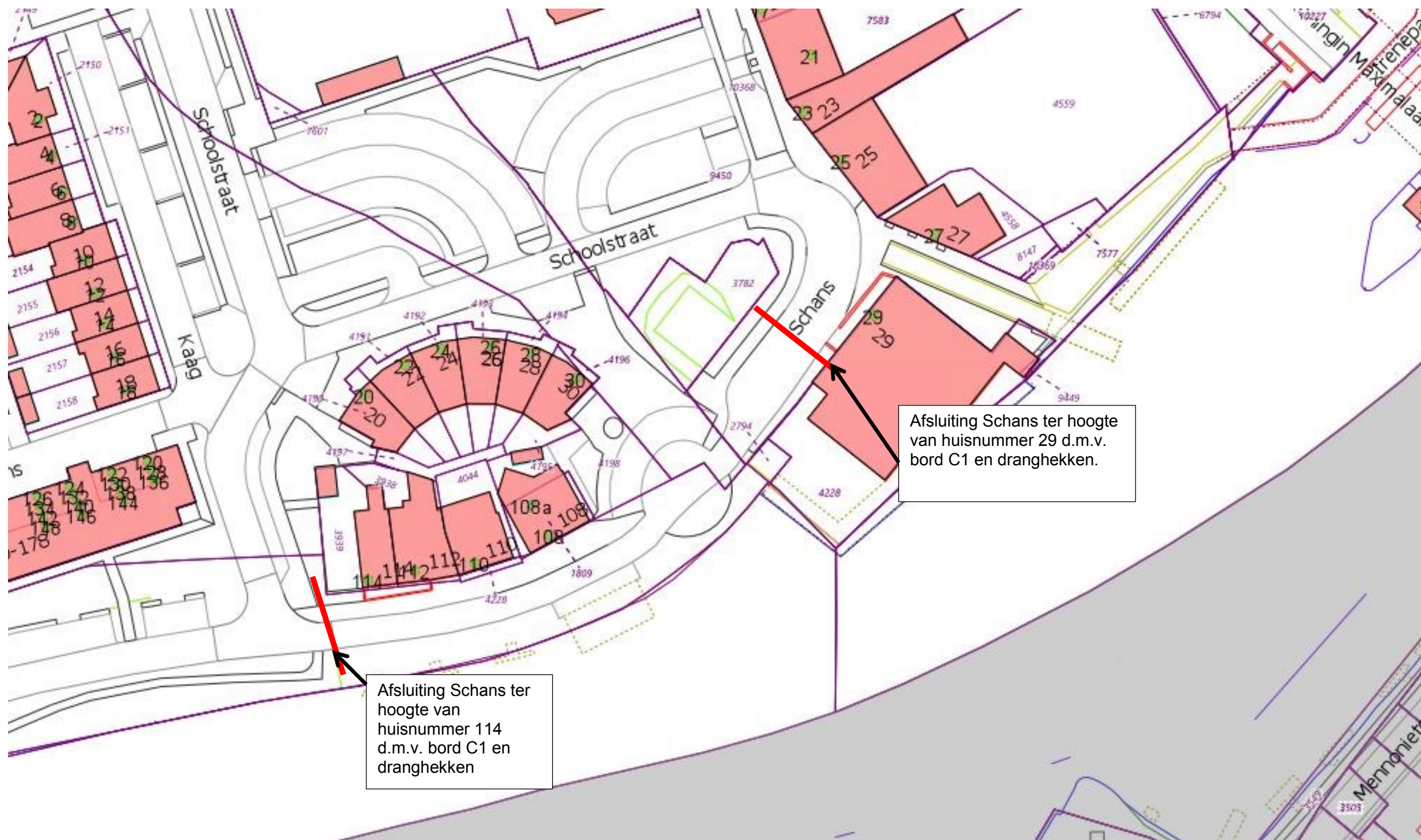




Geslotenverklaring Wilhelminakade, Marktpluin, Koningin Julianalaan en Dorpsstraat (gedeeltelijk) i.v.m. jaarlijkse evenement Tropical Night, ieder laatste weekend van augustus. Gebied afgesloten door plaatsing van borden C1 inclusief fysieke afsluiting d.m.v. dranghekken.

Verkeer in de Willem-Alexanderpoort kan de poort verlaten via de Stationsstraat en Prins Bernhardlaan.



Geslotenverklaring deel van de Schans i.v.m. jaarlijks terugkerend evenement Tropical Night, ieder laatste weekend van augustus.