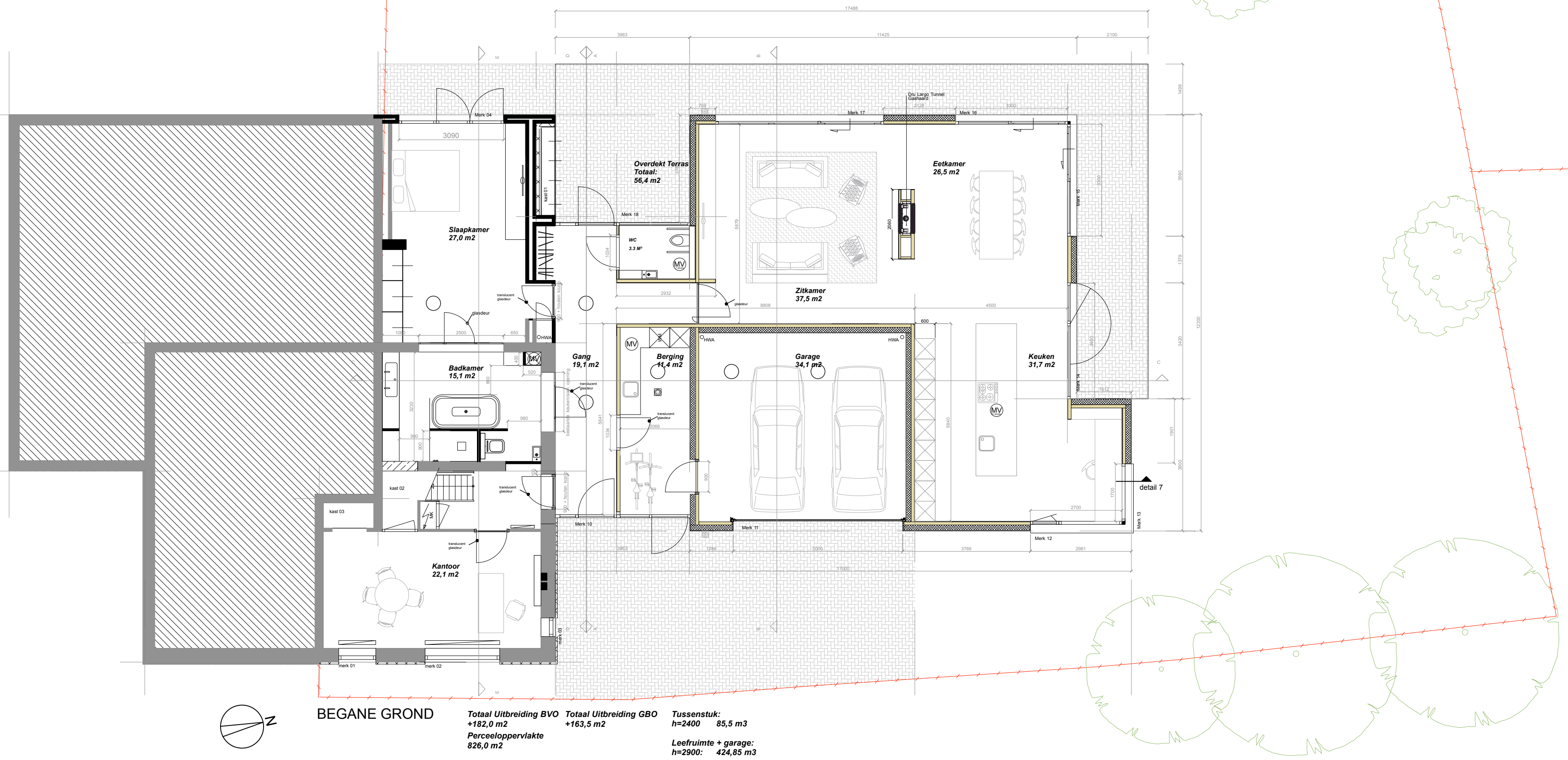


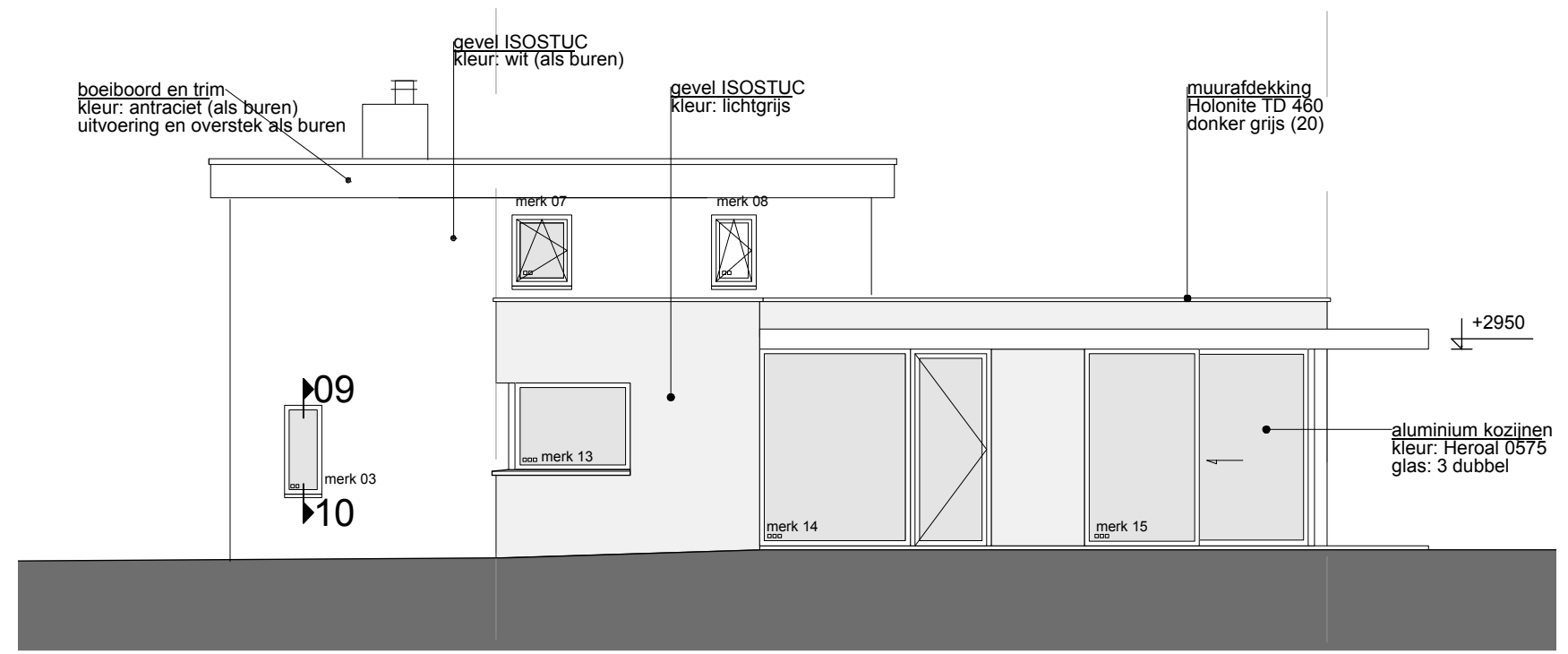
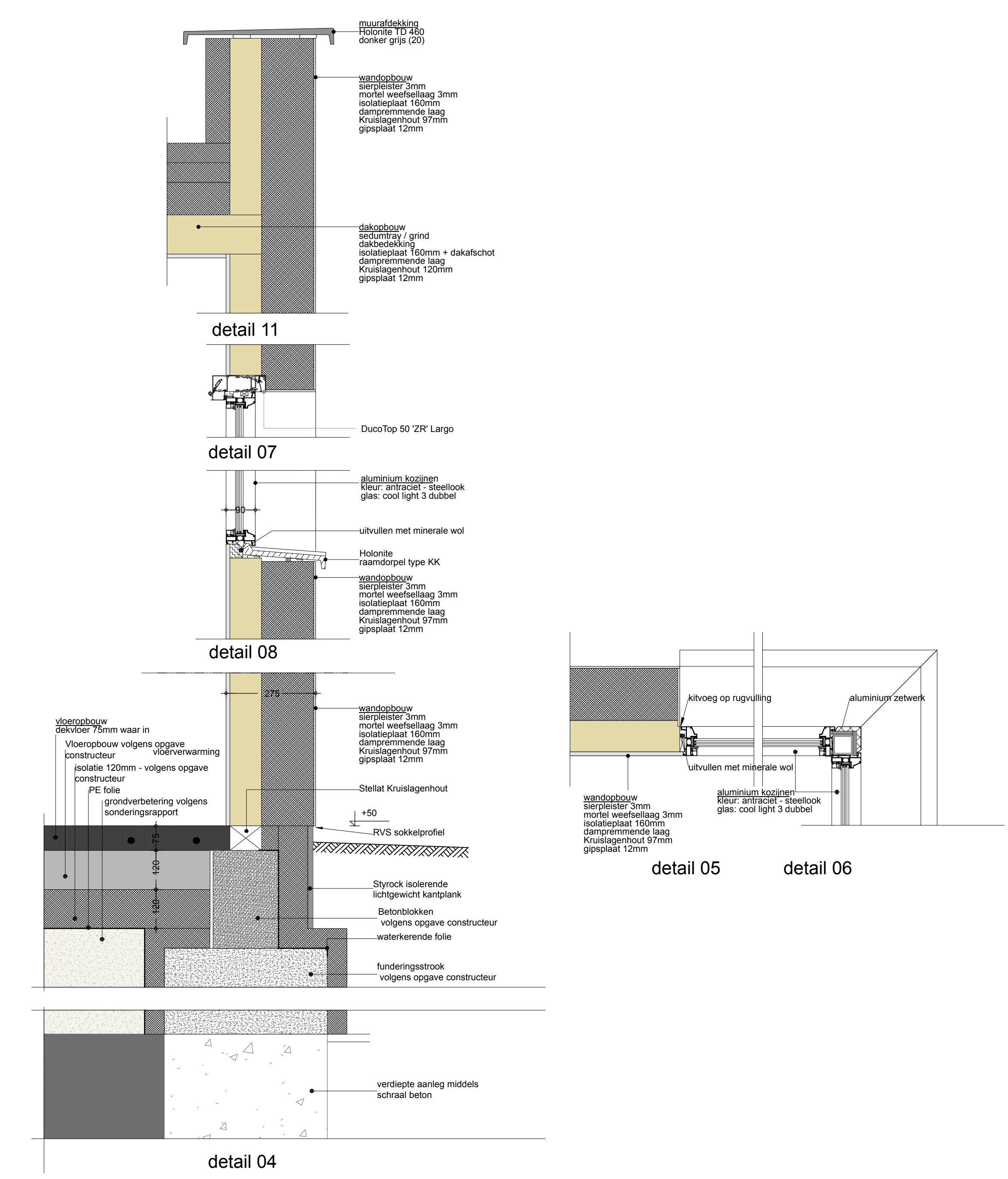
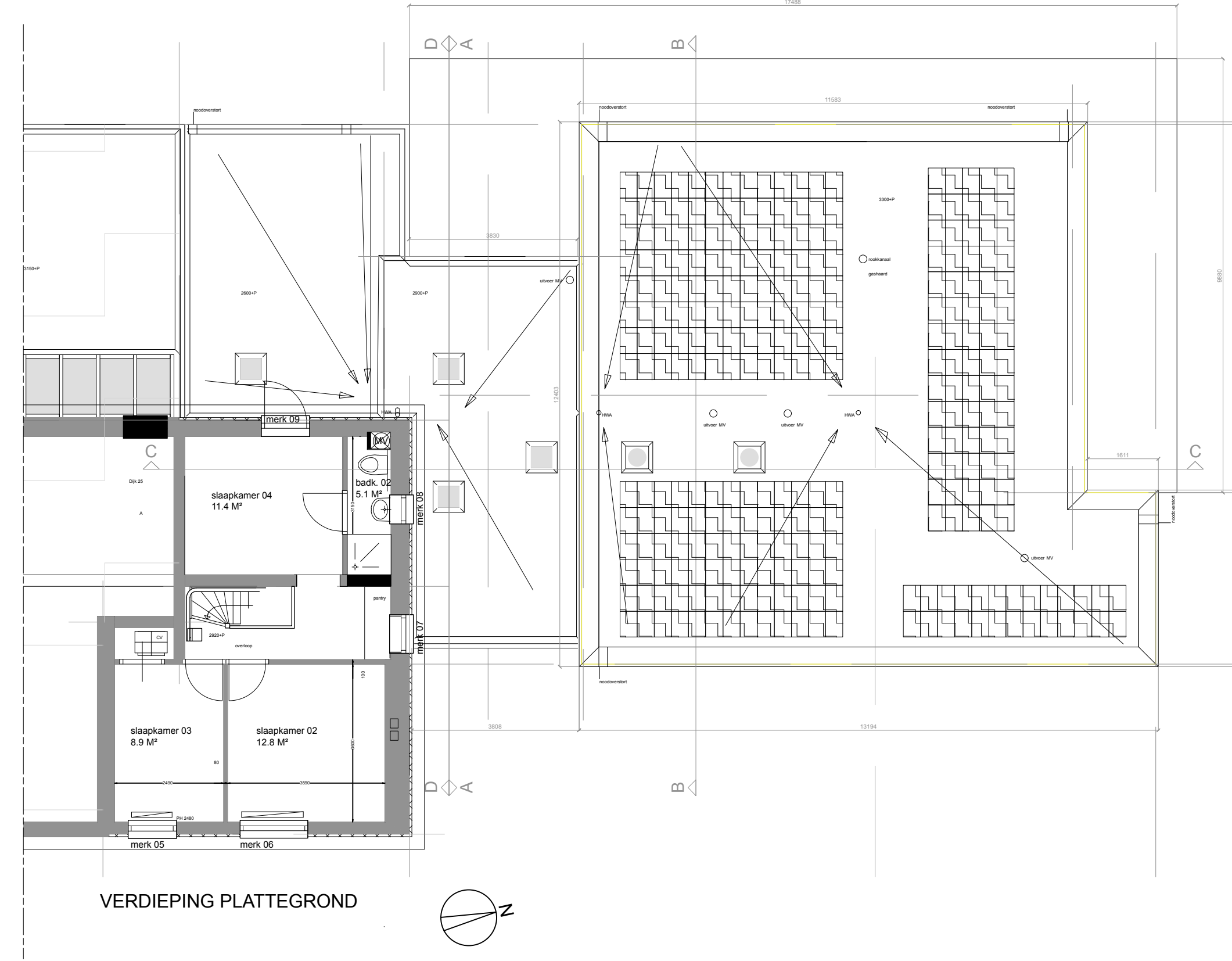
Dijk 27 - Nieuwe Situatie - Wijziging Omgevingsvergunning



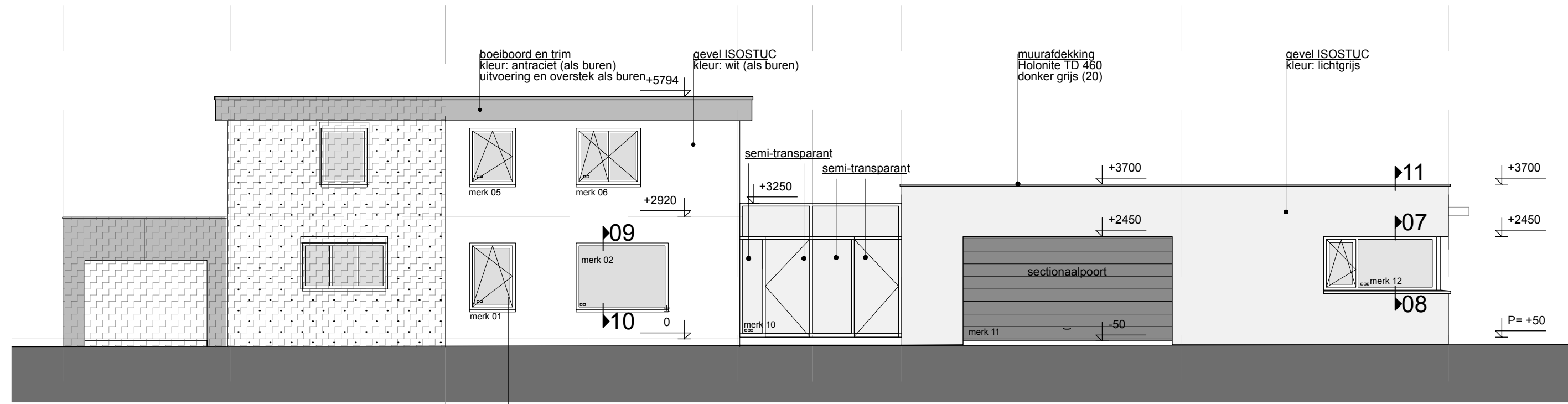
Situatie Schaal 1/1000



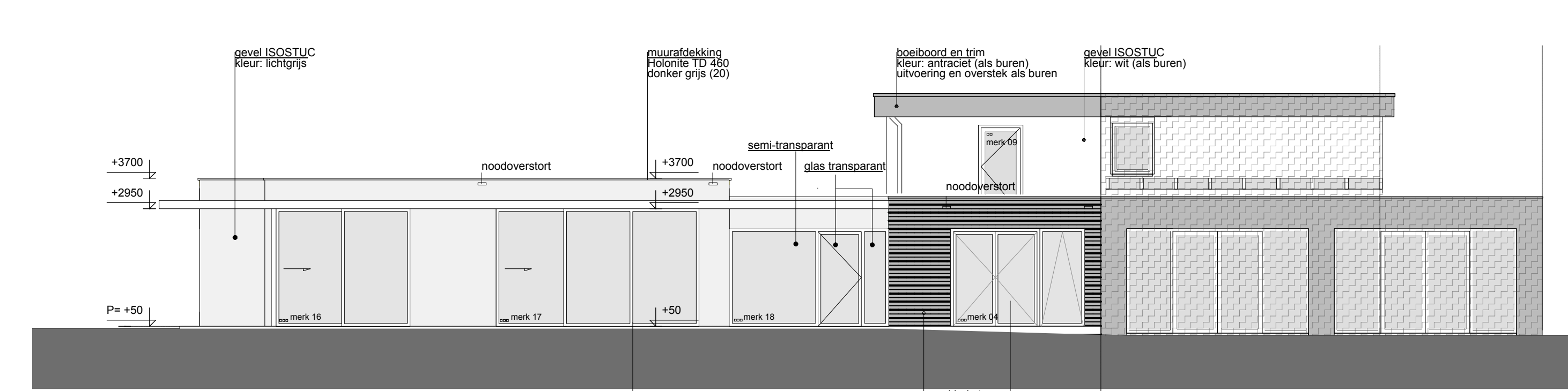
DAK PLATTEGROND



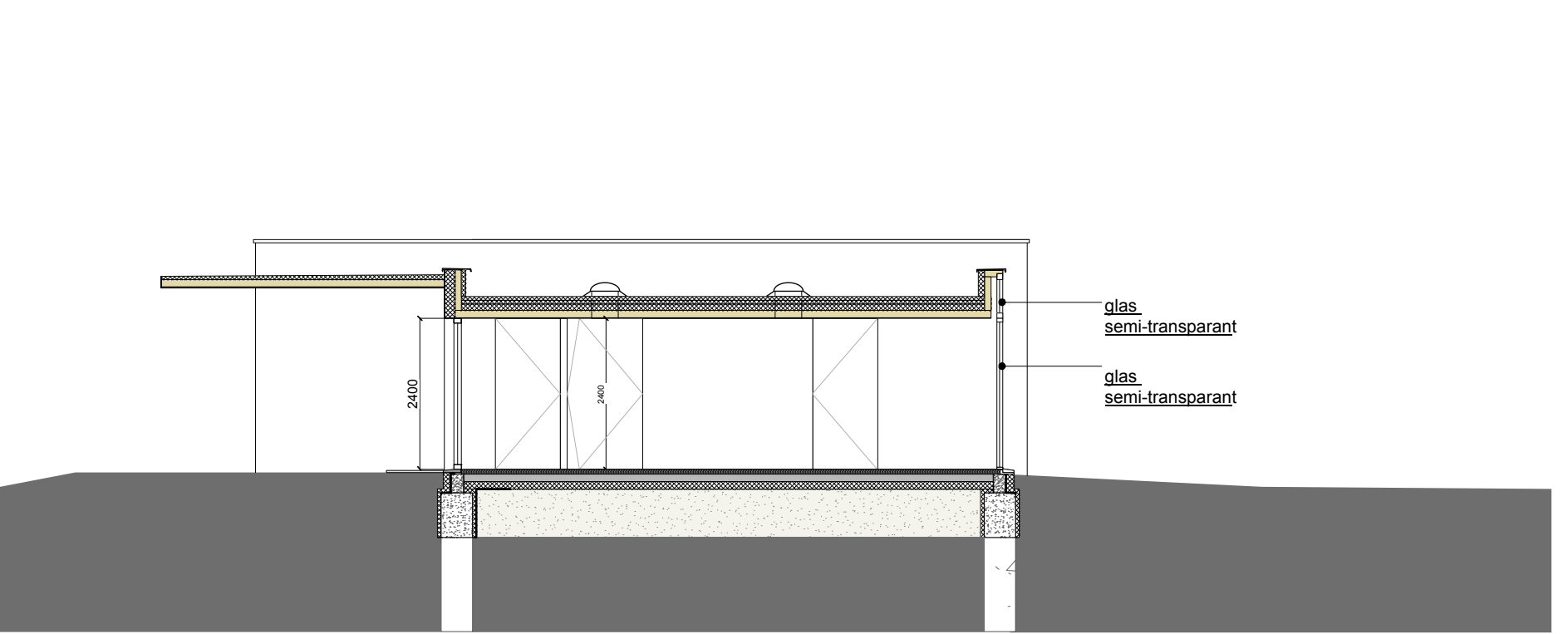
ZIJAAZICHT RECHTS



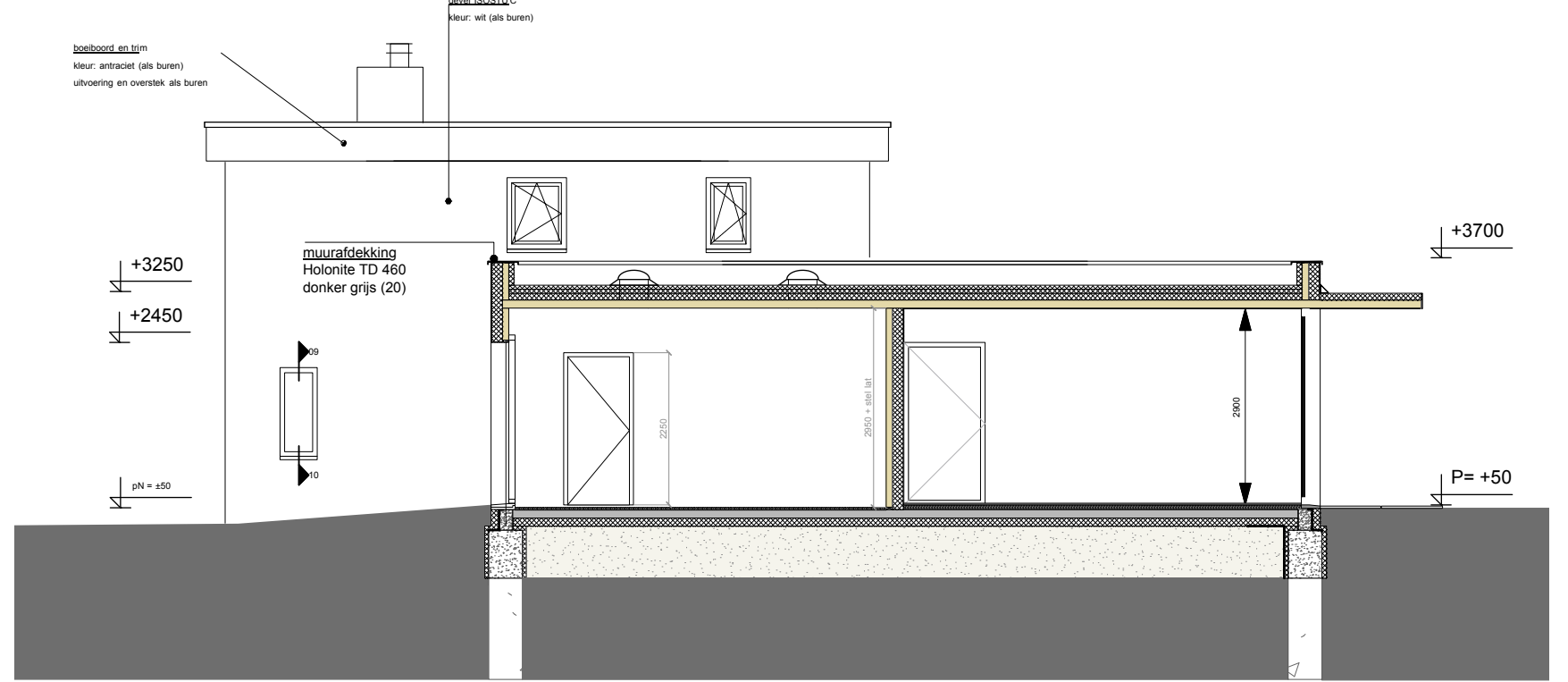
VOOR AANZICHT



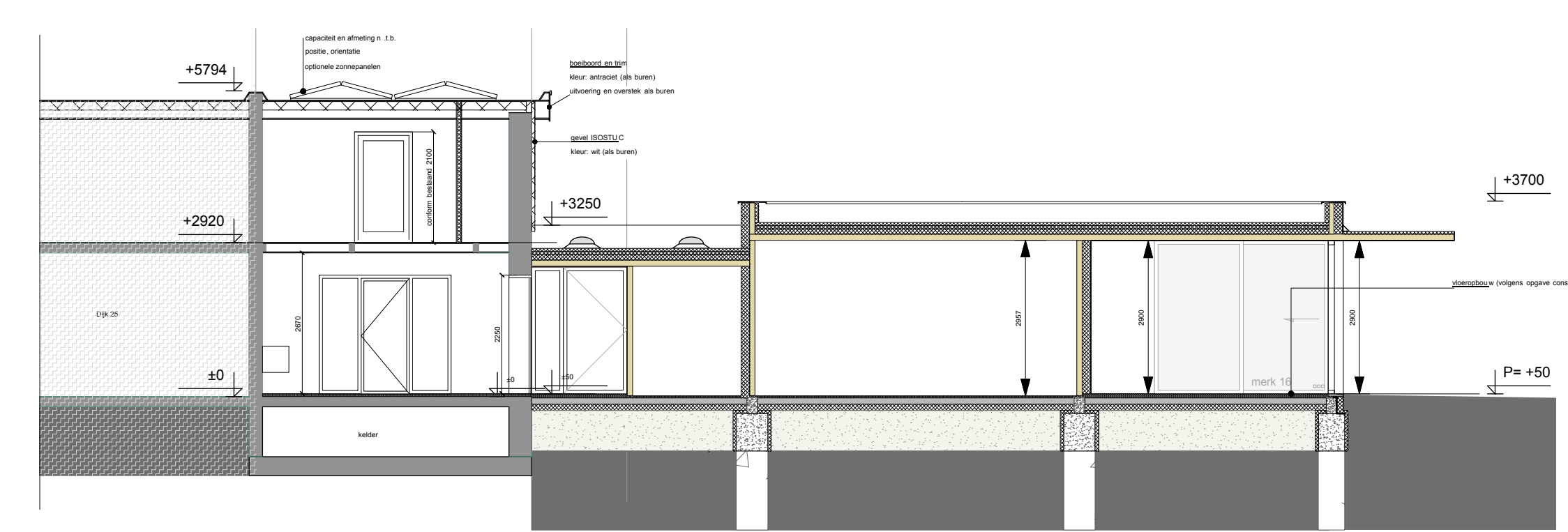
ACHTER AANZICHT



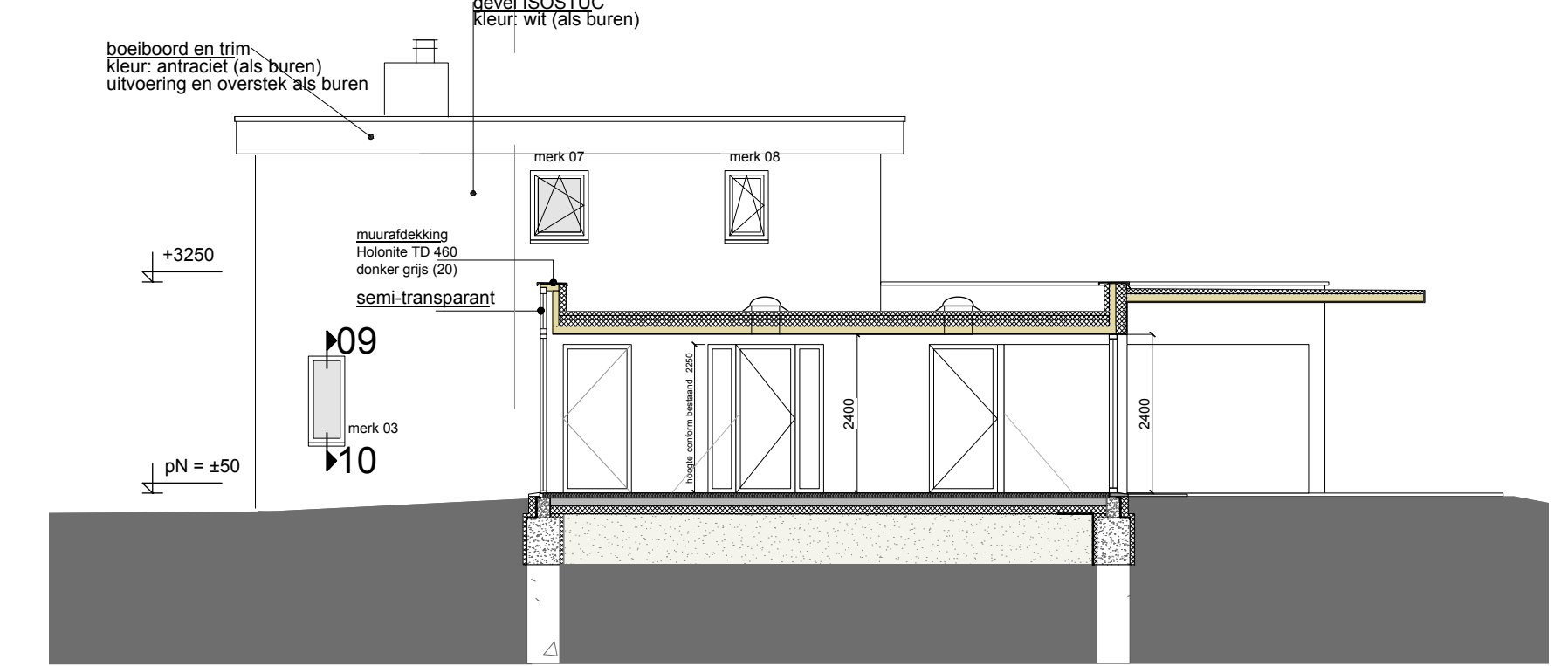
DOORSNEDE AA



DOORSNEDE BB



DOORSNEDE CC



DOORSNEDE DD

- sedum trays
- ventilatie afzuigpunt
- opstelplaats kookplaat
- spoelbak
- opstelplaats wasautomaat
- centrale verwarmingsketel (bestaand)

renvooi AANBOUW
 Hang- en sluitwerk voldoet aan potlie keurmerk veilig wonen (PKWV).
 Ruimten welke volgens NEN1067 bereikbaar zijn voor inbraak zullen voldoen aan inbraakwerkdrend volgens NEN1068.

- buitenwand: R_s-waarde minimaal 4,0 m²KW
- begane grondvloer: R_s-waarde minimaal 4,5 m²KW
- dak: R_s-waarde minimaal 6,0 m²KW
- kozijnen: gemiddelde U-waarde geteelde kozijn minimaal 1,65 W/m²K
- o = 0,3-klaas isolatieglas

Alle hout-, staal- en betonconstructies volgens tekening en berekening constructeur en uitvoeren volgens de daarvoor geldende normen.
 Voor installaties zie tekeningen installateur(s), deze installaties uit te voeren volgens de daarvoor geldende normen.



Algemeen:

- Luchtverversing & Mechanische ventilatie volgens NEN 1067
- CV-installatie conform NEN 3028.
- Alle leppen (bestaand) hebben een minimale breedte van 700 mm conform bouwbesluit.
- ALLE MATEN IN HET WERK TE METEN EN OP TE CONTROLEREN.

Opdrachtgever:	Fam. Muijers	Project:	Dijk 27, Groenlocht
Ontwerper:	Wijziging omgevingsvergunning	Datum:	29-07-2016
Schaal:	1/100 BAO	Tekening:	001
Achtnaam:	Nicole Cloudt	Revisie:	01-160729

