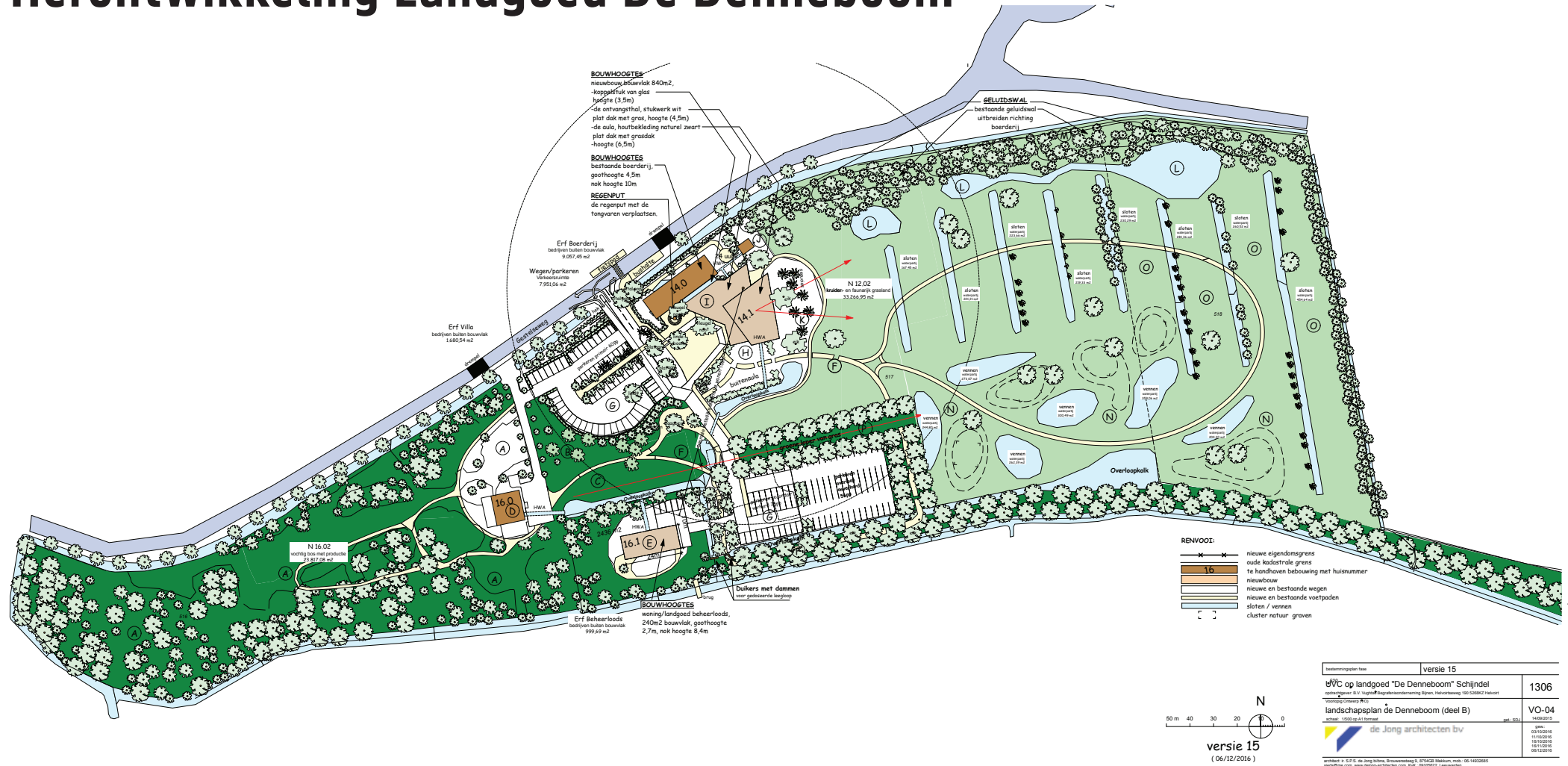


Compensatieplan

Herontwikkeling Landgoed De Denneboom



bestemmingsplan fase		versie 15
bVVC op landgoed "De Denneboom" Schijndel		1306
ontwikkelaar: B.V. van der Meer/Beheer van Landgoed De Denneboom, Herengracht 100-100B Schijndel		
landschapsplan de Denneboom (deel B)		VO-04
ontwerp: 1000-01-01 de Jong		
de Jong architecten bv		
ontwikkelt: B.V. de Jong Schijndel, Broekmansweg 3, 5734GZ Schijndel, nrb: 06-14030585		
www.dejongarchitecten.com, tnx: 0170522, website: www.dejongarchitecten.com		

Inleiding

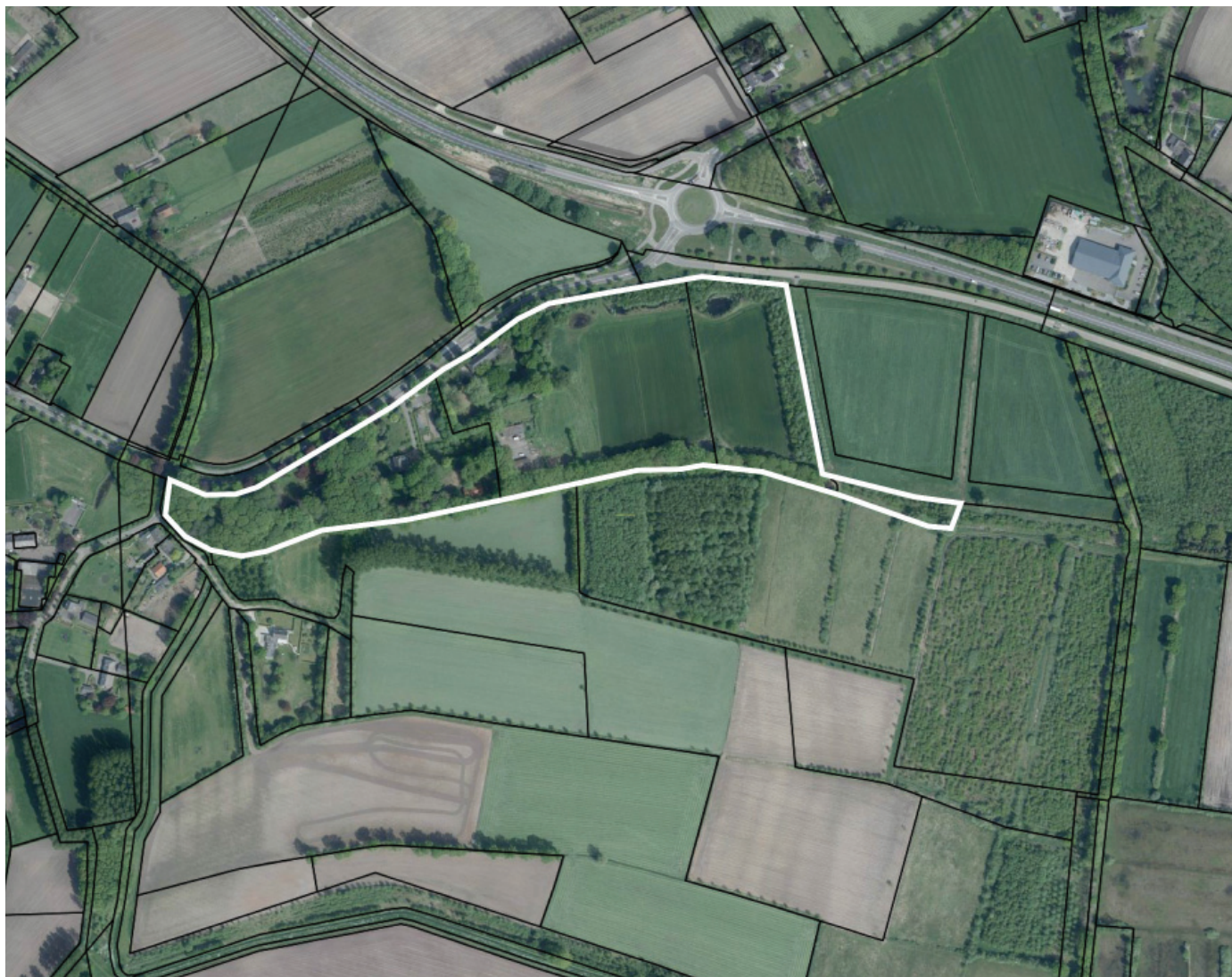
Bij de beoogde herontwikkeling van Landgoed De Denneboom tot uitvaartcentrum, crematorium en natuurbegraafplaats zijn enkele niet-natuurfuncties in gebieden geprojecteerd die aangeduid zijn als ecologische hoofdstructuur in de Verordening Ruimte van de provincie Noord-Brabant. Volgens de Verordening Ruimte dient er dan conform artikel 5.6 (Compensatie) en 5.7 (Aanvullende regels voor fysieke compensatie) compensatie plaats te vinden en dient dit worden onderbouwd in een compensatieplan. In het compensatieplan dient het volgende te zijn opgenomen:

- ▶ omschrijving van het nettoverlies en de wijze waarop dit wordt gecompenseerd;
- ▶ ruimtelijke begrenzing van het te compenseren gebied en de compensatie
- ▶ de kwaliteit en kwantiteit van de compensatie
- ▶ de termijn van uitvoering
- ▶ inhoud en realisatie van de voorgenumen mitigerende en compenserende maatregelen
- ▶ een beschrijving van het regulier beheer en het ontwikkelingsbeheer

Dit compensatieplan is de onderbouwing van de compensatie die nodig is voor de beoogde herontwikkeling van Landgoed De Denneboom

Plangebied

Het landgoed De Denneboom ligt aan de westkant van de gemeente Schijndel, aan de Gestelseweg. Het plangebied bestaat een deel van het landgoed, en wel het deel dat de nieuwe functie krijgt. Het betreft de scheg die ligt aan de Gestelseweg, geheel gelegen in de gemeente Schijndel (en vanaf 1 januari 2017 de gemeente Meijerijstad) op de grens met de gemeente Sint-Michielsgestel.



plangebied op de luchtfoto

Natuurnetwerk Brabant

Delen van het plangebied zijn onderdeel van het Natuurnetwerk Brabant (NNW Brabant). Ter plaatse van het plangebied kent het NNW Brabant de natuurtypes 'N16.02 Vochtig bos met productie' (donkergroen) en 'N12.05 Kruiden- en faunarijke akker' (lichtgroen). Het op de naastgelegen kaart zwart omlinjende deel is nog niet gerealiseerde natuur van het NNW Brabant in het plangebied.

N16.02 Vochtig bos met productie

Vochtig bos met productie bestaat uit loofbossen die gedomineerd worden door diverse boomsoorten zoals populier, es, esdoorn, beuk, haagbeuk, eik, iep en els. Het is een grotendeels gesloten bos met een weelderige ondergroei. Dit bostype is de productievariant van delen van het haagbeuken- en essenbos en beek- en rivierbegeleidend bos.

Huidige oppervlakte binnen het plangebied met dit natuurtype is: 20.080 m²




N12.05 Kruiden- en faunarijke akker

Kruiden- en faunarijke akkers, bestaan meestal uit akkers met ijle kruid- of grasachtige vegetaties die zich tussen de verbouwde gewassen bevinden. Het beheertype Kruiden- en faunarijke akker omvat kruidenrijke zomen, akkerranden of complete akkers, waarbinnen het aandeel grasachtigen zeer beperk is.

Huidige oppervlakte binnen het plangebied met dit natuurtype: 30.471 m², waarvan 0 m² is gerealiseerd.



Natuurnetwerk Brabant ter plaatse van het plangebied,

-  natuurtype N16.02 Vochtig bos met productie
-  natuurtype N12.05 Kruiden- en faunarijke akker
-  Nog niet gerealiseerde natuur

Planvoornemen in het NNW Brabant

De herontwikkeling vindt plaats deels in de gebieden die aangewezen zijn als NNW Brabant.

bebouwing en verharding in het natuurnetwerk Brabant

- ▶ Een deel van de primaire parkeerplaats
- ▶ Een deel van de onverharde noodparkeerplaats (in niet gerealiseerde natuur)
- ▶ Het multifunctionele gebouw met woning



Het planvoornemen in het NNW Brabant

- ① De primaire parkeerplaats
- ② De onverharde noodparkeerplaats
- ③ Het multifunctionele gebouw met woning
- Natuurnetwerk Brabant in het plangebied

Verlies en compensatie

In het deel van het NNW Brabant met natuurtype N16.02 Vochtig bos met productie ligt een deel van de Primaire parkeerplaats en het multifunctionele gebouw met woning.

In de huidige situatie is er ter plaatse van de primaire parkeerplaats geen sprake van een grotendeels gesloten bos met een weelderige ondergroei, zoals kenmerkend is voor dit natuurtype. Het huidige gebruik is dat van een parkeerplaats en moestuin. De natuurwaarden zijn er gering.

Ter plaatse van het multifunctionele gebouw met woning is er in de huidige situatie sprake van een open plek tussen de bomen met een kip-penschuur en een kaploods met houthok. Deze bebouwing wordt gesloopt en in de plaats daarvan wordt op deze open plek het multifunctionele gebouw met woning gebouwd. Ook in dit gedeelte is geen sprake van een grotendeels gesloten bos met een weelderige ondergroei, zoals kenmerkend is voor dit natuurtype.

Compensatie wordt gevonden in een gedeelte tussen beide parkeerplaatsen en in het gedeelte van de Engelse tuin dat nu geen onderdeel is van het NNW Brabant. Beide delen die worden toegevoegd sluiten aan bij de bestaande delen van het NNW Brabant met natuurtype Vochtig bos met productie. Het gedeelte bij de Engelse Tuin is reeds ingericht als dit natuurtype. Onderdeel van het ontwikkelingsplan is er onderhoud (snoeien, opruimen, paden herstellen en het verdichten van de beplanting langs de Gestelweg wordt gepleegd aan de Engelse landschapstuin zo mogelijk herstelt en versterkt.

Huidige oppervlakte natuurtype N16.02	20.080 m ²
Oppervlakte natuurtype N16.02 na realisatie van de plannen	23.817 m ²
Toename totale oppervlakte natuurtype N16.02	3.737 m ²



Overzicht van gebieden die van het NatuurNetwerk Brabant af gaan en bijkomen

- | | |
|--|---|
| ① De primaire parkeerplaats | ■ NNW Brabant met natuurtype N16.02 Vochtig bos met productie |
| ② Het multifunctionele gebouw met woning | ■ NNW Brabant met niet gerealiseerd natuurtype N12.05 Kruiden- en faunairijke akker, en toekomstig natuurtype N12.02 Kruiden en faunairijk grasland |
| ③ De onverharde noodparkeerplaats | ■ Verlies NNW Brabant |
| Ⓐ Engelse Tuin | ■ Extra NNW Brabant met natuurtype N16.02 Vochtig bos met productie |
| Ⓑ Gedeelte tussen beide parkeerplaatsen | ■ Extra NNW Brabant met natuurtype N12.02 Kruiden en faunairijk grasland |
| Ⓒ Gedeelte tussen beide parkeerplaatsen | |
| Ⓓ Gedeelte naast het uitvaartcentrum | |

In het deel van het NNW Brabant met natuurtype N12.05 Kruiden- en faunarijke akker ligt een deel van de onverharde noodparkeerplaats.

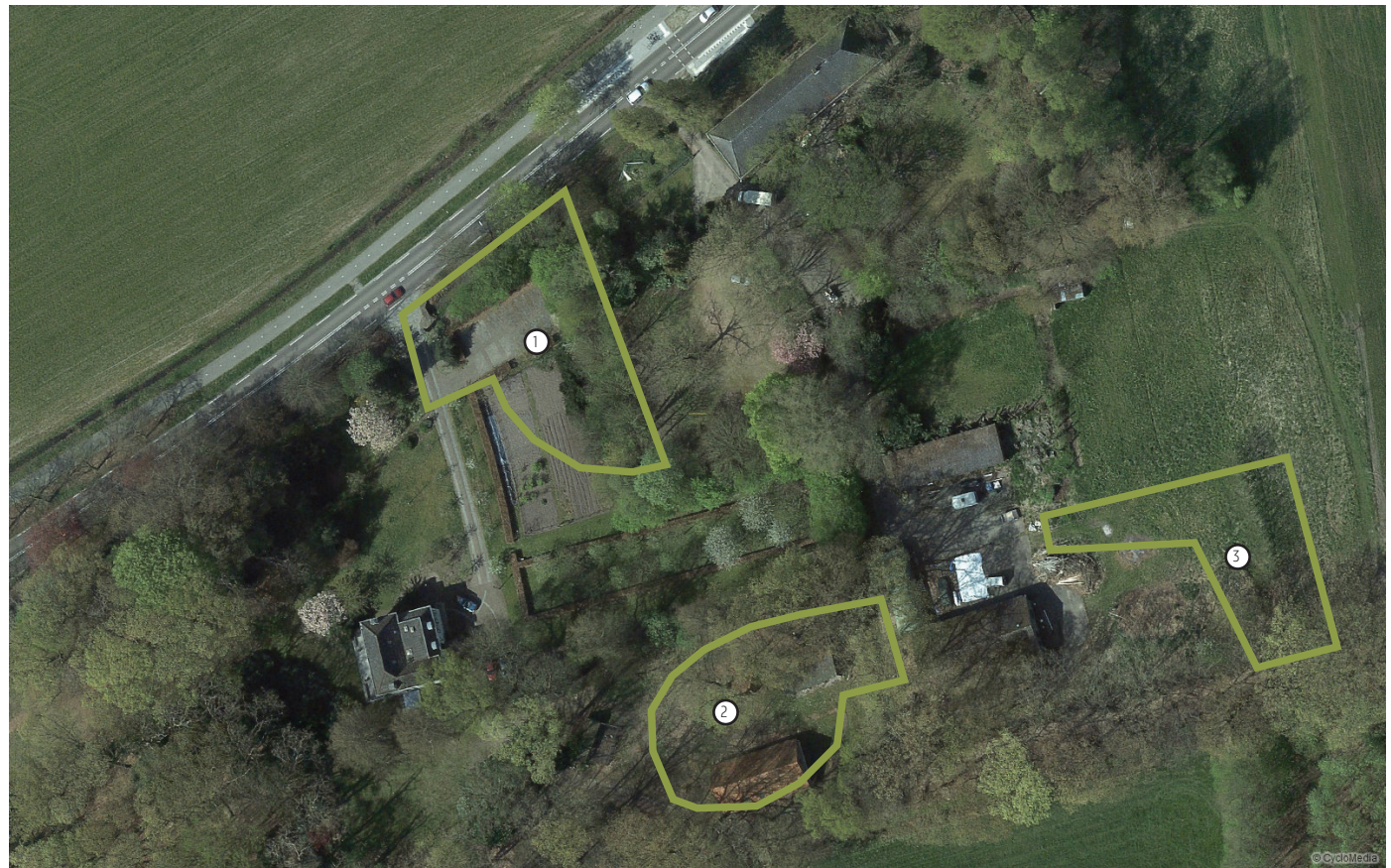
Het natuurtype is nog niet gerealiseerd. De plannen zorgen dan ook niet voor aantasting van bestaande natuurwaarden.

In de huidige situatie staan er 3 loodsen rondom een verhard terrein, met aangrenzend grasland. De loodsen worden gesloopt, de verharding (asfalt) verwijderd en in de plaats hiervan wordt een secundaire parkeerplaats aangelegd met aangrenzend een onverharde noodparkeerplaats die alleen gebruikt wordt bij uitvaarten met zeer veel bezoekers.

Compensatie voor dit gedeelte parkeren in het NNW Brabant wordt gevonden in een gedeelte tussen beide parkeerplaatsen en in het gedeelte naast het uitvaartcentrum dat nu geen onderdeel is van het NNW Brabant. Beide delen die worden toegevoegd sluiten aan bij de bestaande delen van het NNW Brabant.

Onderdeel van het ontwikkelingsplan is de inrichting het gedeelte van NNW Brabant (bestaande aangewezen deel + de compensatiedelen). In de huidige situatie bevinden zich ten westen van de boerderij gronden die verpacht zijn ten behoeve van het verbouwen van graan. De pacht is opgezegd en het gebied zal worden ingericht als natuurtype N12.02 Kruiden en faunarijke grasland. Er is gekozen voor dit natuurtype, omdat dit beter past bij de toekomstige functie van het gebied. Er zal immers geen sprake meer zijn van akkers. In het inrichtingsplan dat voor de herontwikkeling is gemaakt wordt nader ingegaan op de toekomstige landschappelijke inrichting van het plangebied.

Huidige gerealiseerd oppervlakte natuurtype N12.05	0 m ²
Oppervlakte natuurtype N16.02 na realisatie van de plannen	33.267 m ²
Toename totale oppervlak natuurtype N16.02	33.267 m ²



Overzicht van gebieden die van het NatuurNetwerk Brabant af gaan op de luchtfoto

- ① De primaire parkeerplaats
- ② Het multifunctionele gebouw met woning
- ③ De onverharde noodparkeerplaats