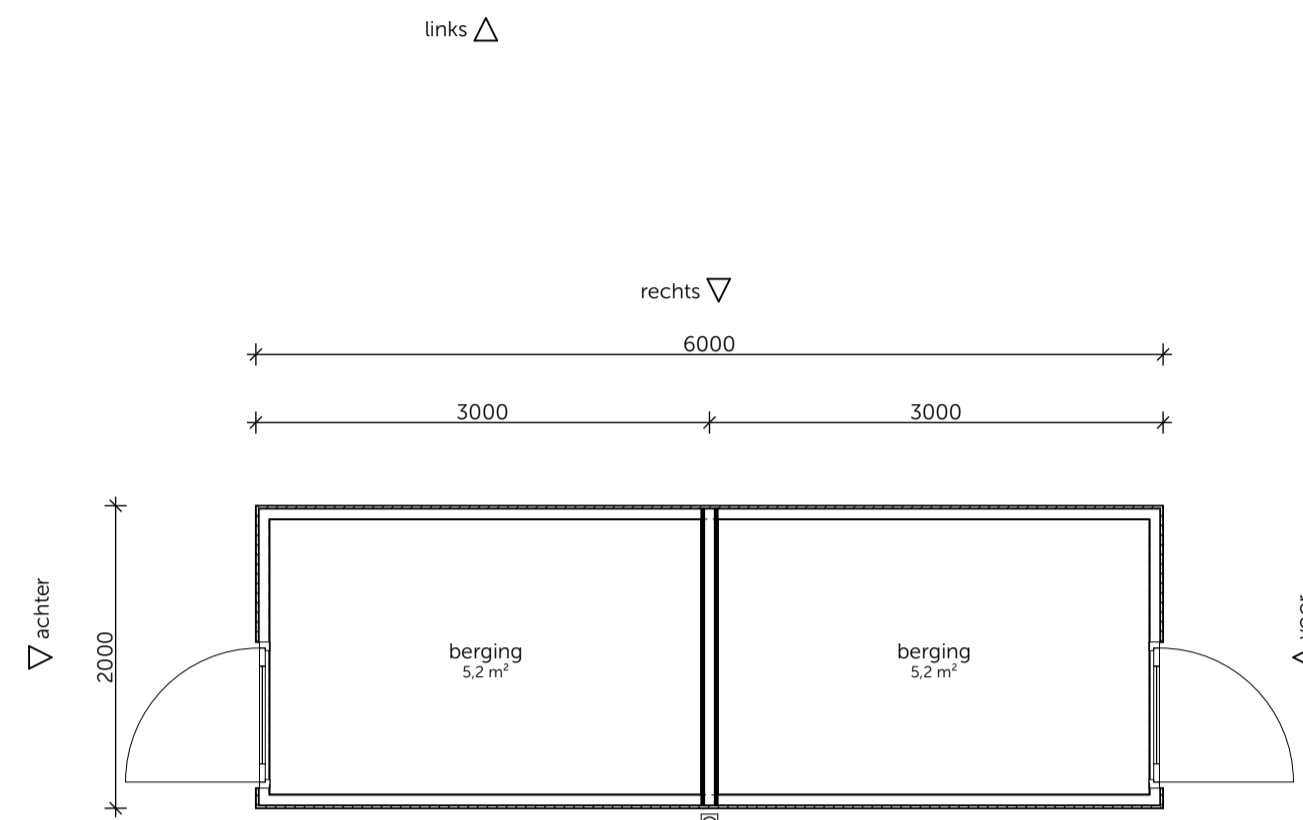
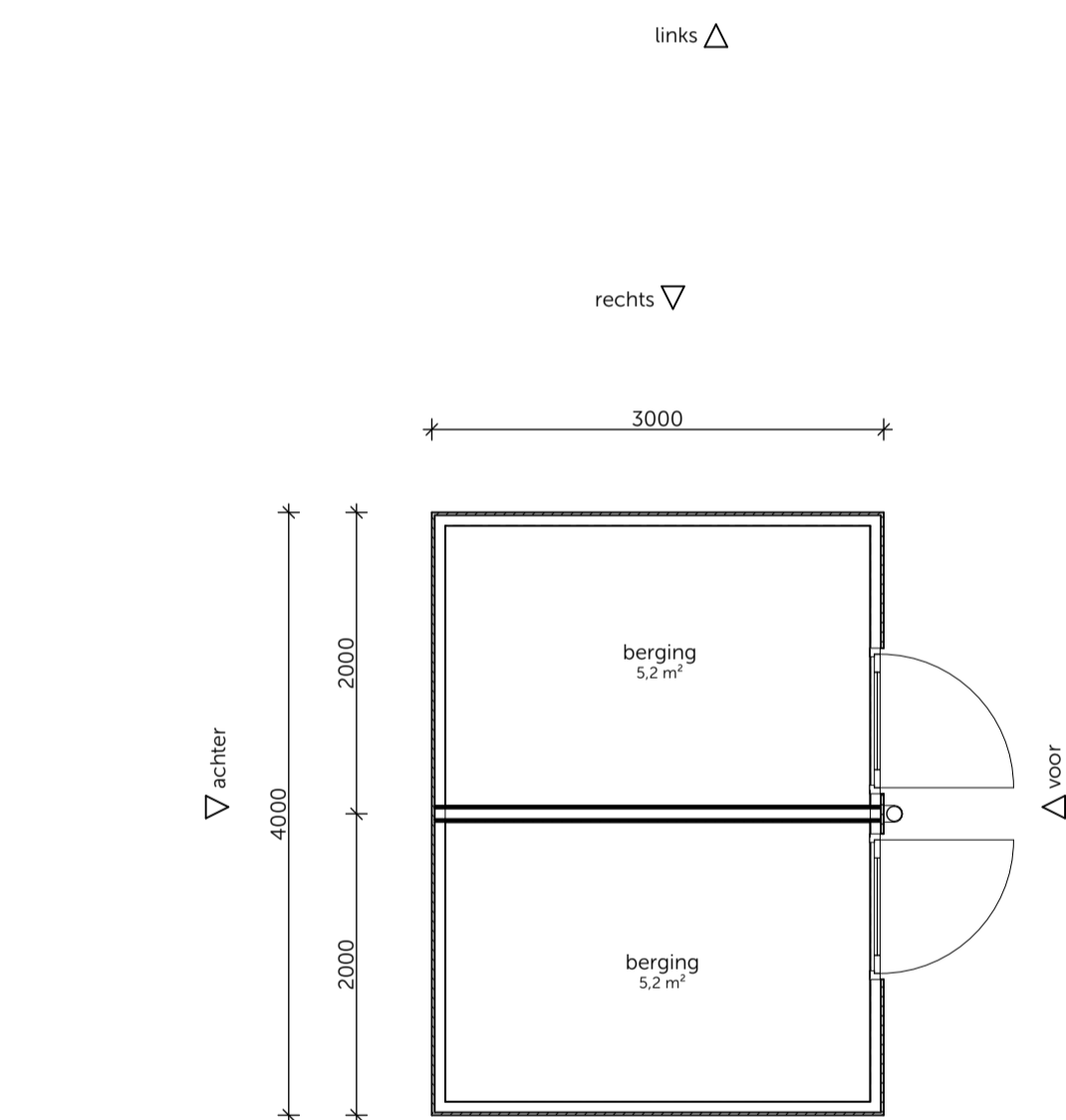


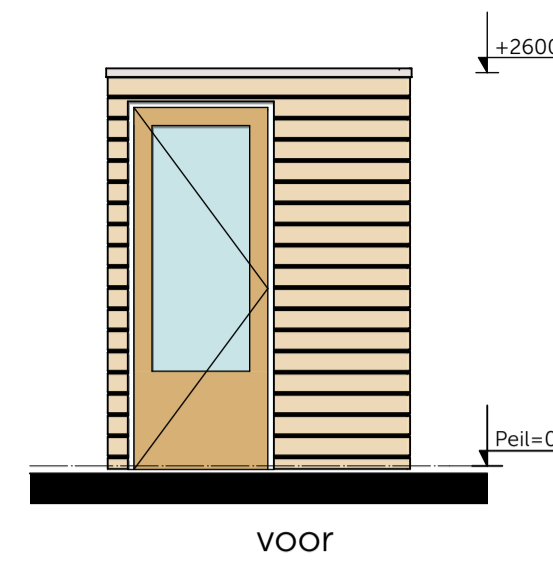
Berging type 1



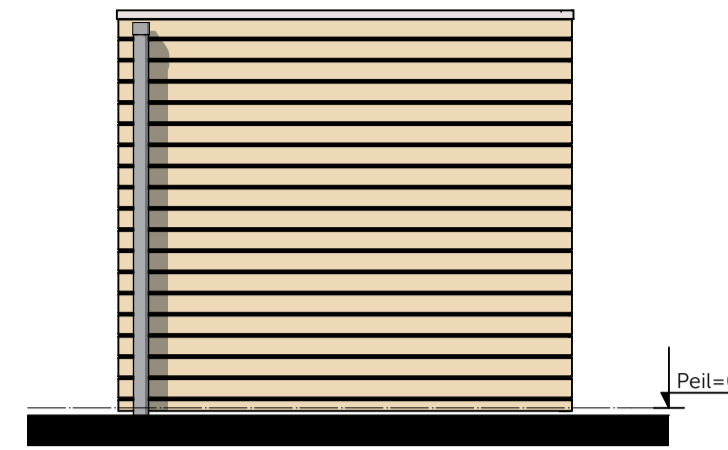
Berging type 2



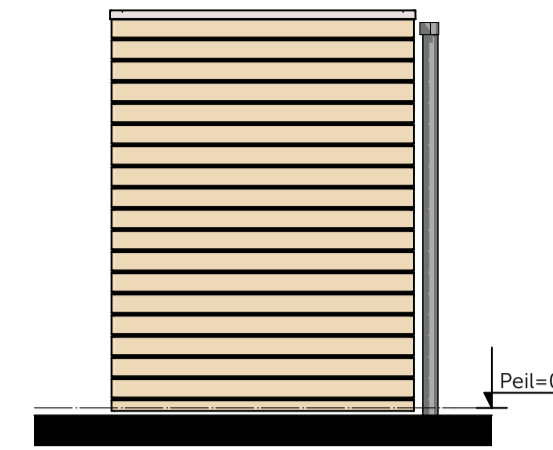
Berging type 3



voor



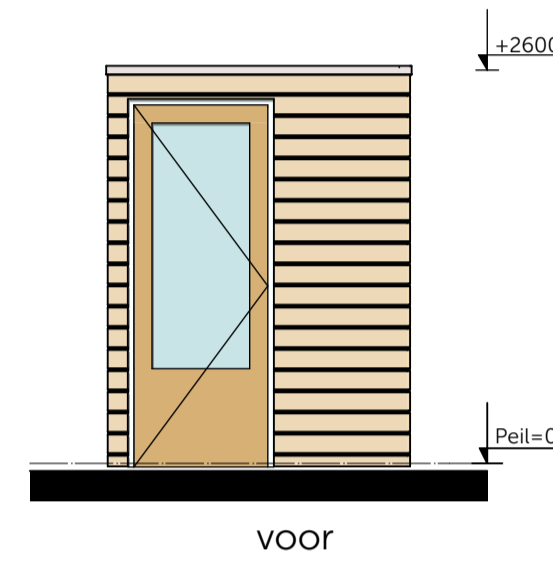
links



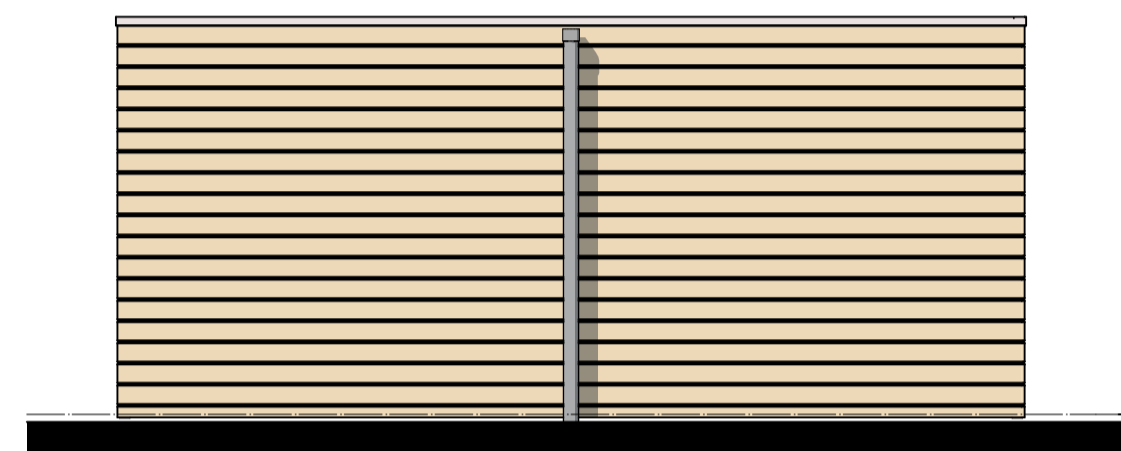
achter



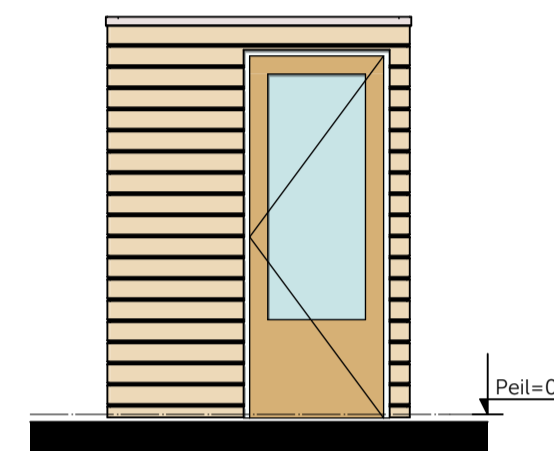
rechts



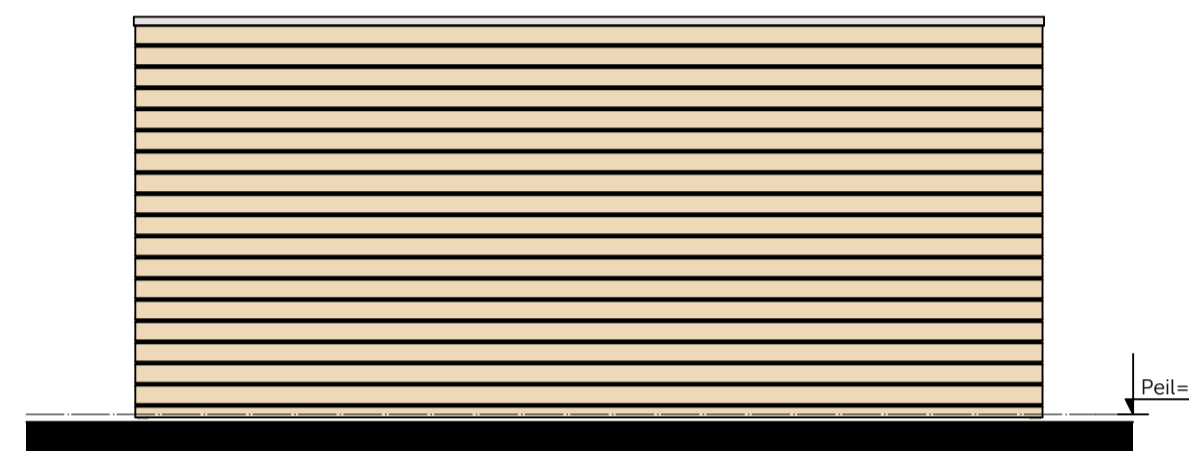
voor



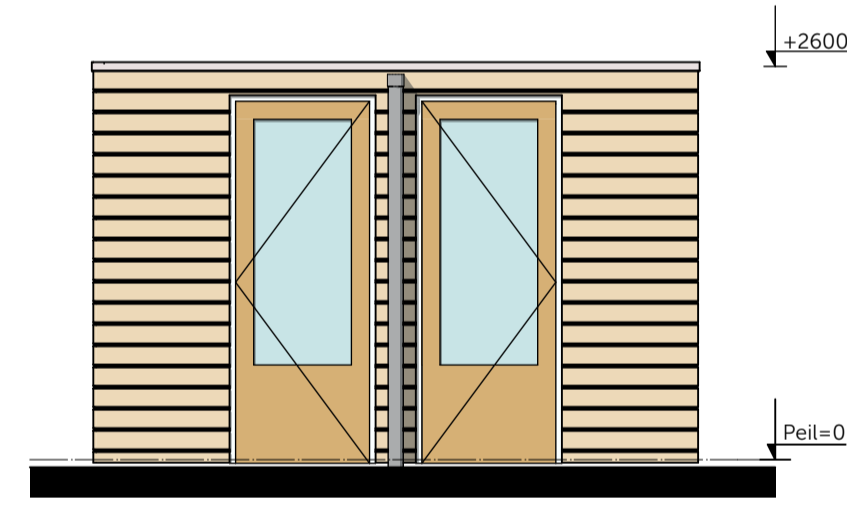
links



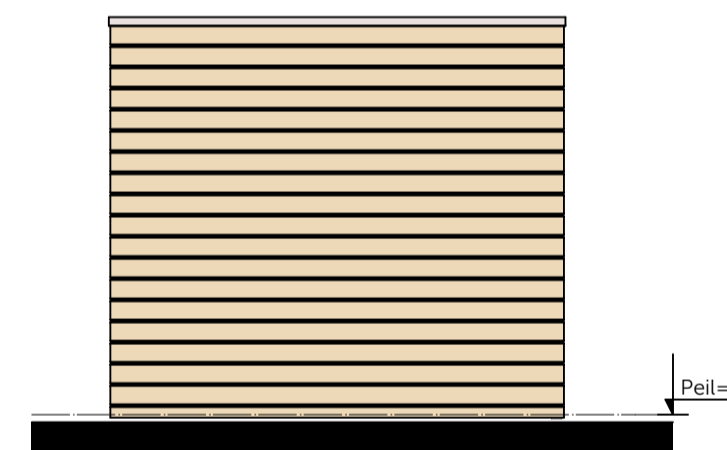
achter



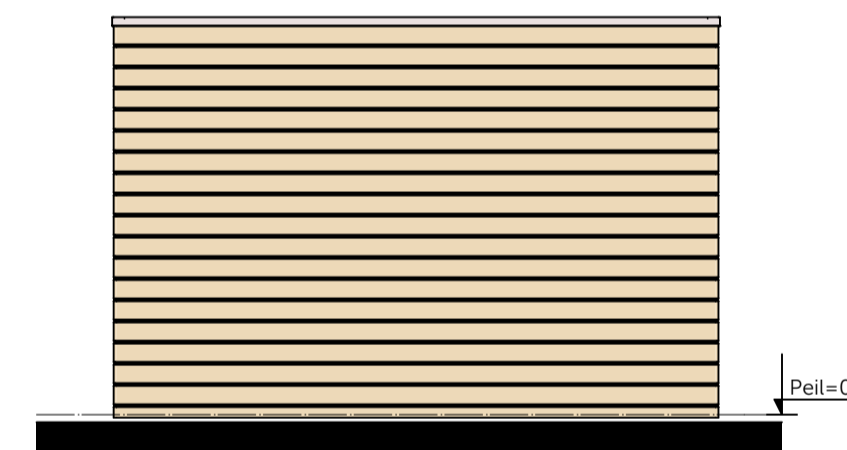
rechts



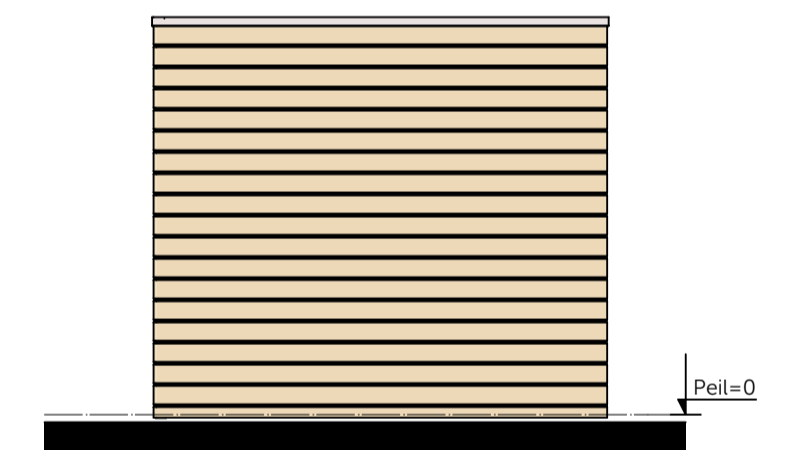
voor



links



achter



rechts



RENVOOI

	gevelmetselwerk
	prefab beton
	isolatie
	cellenbeton
	cellenbeton -20dB
	kozijn
	wastafel
	vrijhangend toilet
	rookmelder conform NEN 2555
	afzuigpunt mechanische ventilatie
	ventilatierooster (verdekt gedetailleerd), exacte positie en lengte conform rapport en leverancier
	opstelplaats radiator
	60 min. WBDBO
	opstelplaats kooktoestel/koelkast/wasmachine/wasdroger
	standleiding
	n.o. noodoverlaat

Brandveiligheid en rookproductie van bouwmaterialen conform NEN-EN 13501-1

Alle vloerafscheidingen hebben een hoogte van 1m en een invulling van glas of hout, esthetische detaillering nader uit te werken door leverancier.

Trappen uitgevoerd conform bouwbesluit afd. 2.5.

Van alle natte ruimten is de vloer voorzien van tegelwerk. Wand en vloer voorzien van tegelwerk. Tegels met afmetingen, type en patronen conform afwerkstaat.

Alle binnendeuren hebben een deurmaat van 930x2315 mm, tenzij anders aangegeven.

VENTILATIE

- conform NEN 1087
- in een garage minimaal 30m³/s/m²
- ventilatie in de meterkast met een voorziening voor gas minimaal 2dm³/s/dm³ inhoud
- ventilatiesysteem conform EPC, type en lengte roosters conform rapport i.o.m. leverancier

VUILWATERRIOLERING

- afvoer van afvalwater en fecaliën conform NEN 3215
- vuilwater riolering in overleg met gemeente en aansluiten op het gemeentelijk
- uitwerking vuilwater riolering door installateur en ter goedkeuring aan Bouw- en Woningtoezicht

HEMELWATERRIOLERING

- opvang en afvoer van hemelwater conform NEN 3215
- afvoer hemelwater in overleg met gemeente en aansluiten op het gemeentelijk
- uitwerking hemelwaterriool door installateur en ter goedkeuring aan Bouw- en Woningtoezicht

ELEKTRA

- elektravoorzieningen volgens NEN 1010
- definitieve uitwerking elektravoorzieningen door installateur en ter goedkeuring aan Bouw- en Woningtoezicht

GASINSTALLATIE

- conform NEN 1078

WATERINSTALLATIE

- conform NEN 1006

GLAS

- letselveiligheid volgens NEN 3569
- doorvalbeveiliging conform NEN 6702

INBRAAKWERENDHEID

- deuren, ramen en kozijnen in uitwendige scheidingen, die volgens NEN 5087 bereikbaar zijn voor inbraak hebben conform NEN 5096 bepaalde inbraakwerendheid, welke voldoet aan weerstandsklasse 2

GELUID

De uitwendige scheidingen van een verblijfsgebied heeft een volgens NEN 5077 bepaalde karakteristieke geluidswering met een minimum van 20 dB

Een toilet met waterspoeling, een kraan, een mechanische voorziening voor luchtverversing, een warmwatertoestel, een installatie voor verhoging van waterdruk of een lift veroorzaakt in een niet-gemeenschappelijke verblijfsruimte van een aangrenzende op hetzelfde perceel gelegen woonfunctie een volgens NEN 5077 bepaald karakteristiek installatie-geluidsniveau van ten hoogste 30 dB.

Een toilet met waterspoeling, een kraan, een mechanisch ventilatiesysteem, een warmwatertoestel, een installatie voor het verhogen van waterdruk of een lift veroorzaakt in een op een aangrenzend perceel gelegen verblijfsgebied een volgens NEN 5077 bepaald karakteristiek installatie-geluidsniveau van ten hoogste 30 dB. Dit geldt niet voor een op een aangrenzend perceel gelegen lichte industriële functie of een overige gebruiksfunctie.

Een mechanische voorziening voor luchtverversing, warmteopwekking of warmterugwinning veroorzaakt in een niet-gemeenschappelijke verblijfsruimte van de gebruiksfunctie een volgens NEN 5077 bepaald karakteristiek installatie-geluidsniveau van ten hoogste 30dB

Het volgens NEN 5077 bepaalde karakteristieke lucht-geluidsniveauschil voor de geluidsoverdracht van een verblijfsruimte naar een andere verblijfsruimte van dezelfde woonfunctie is niet kleiner dan 32 dB.

Het volgens NEN 5077 bepaalde gewogen contact-geluidsniveau voor de geluidsoverdracht van een verblijfsruimte naar een andere verblijfsruimte van dezelfde woonfunctie is niet groter dan 79 dB.

Het voorgaande geldt niet indien de verblijfsruimten met elkaar in open verbinding staan, of indien de ene verblijfsruimte vanuit de andere rechtstreeks bereikbaar is door een deuropening.

Warmteverstand van diverse onderdelen conform EPC berekening.

N.B. De dakkapel is een optionele koperkeuze.

**De Parelvisser**  
Glansrijk wonen

**Definitief**

**MAD** 's Gravenzandseweg 39  
2671 JJ Naaldwijk  
tel: 0174-750 392

office@mad.nl  
www.MAD.nl

modeling and design

OPDRACHTGEVER:  
**VAN OMME & DE GROOT**  
Projectontwikkelaars en Bouwers | Rotterdam

Heemraadsingel 223, 3023 CD, Rotterdam

PROJECT: 61 woningen - de Parelvisser - Hoogvliet  
Parelvisserstraat, Hoogvliet

DATUM: 22-12-2016  
FORMAAT: A1

PROJECTNR: 2016208  
SCHAAL: 1:50, 1:750

ONDERDEEL: Omgingsvergunningaanvraag  
Bergingen

TEKENING: **OMG 200**