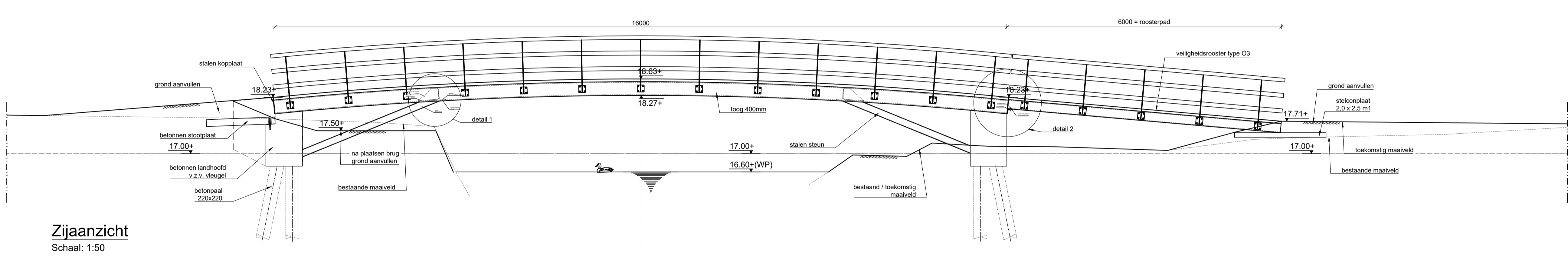


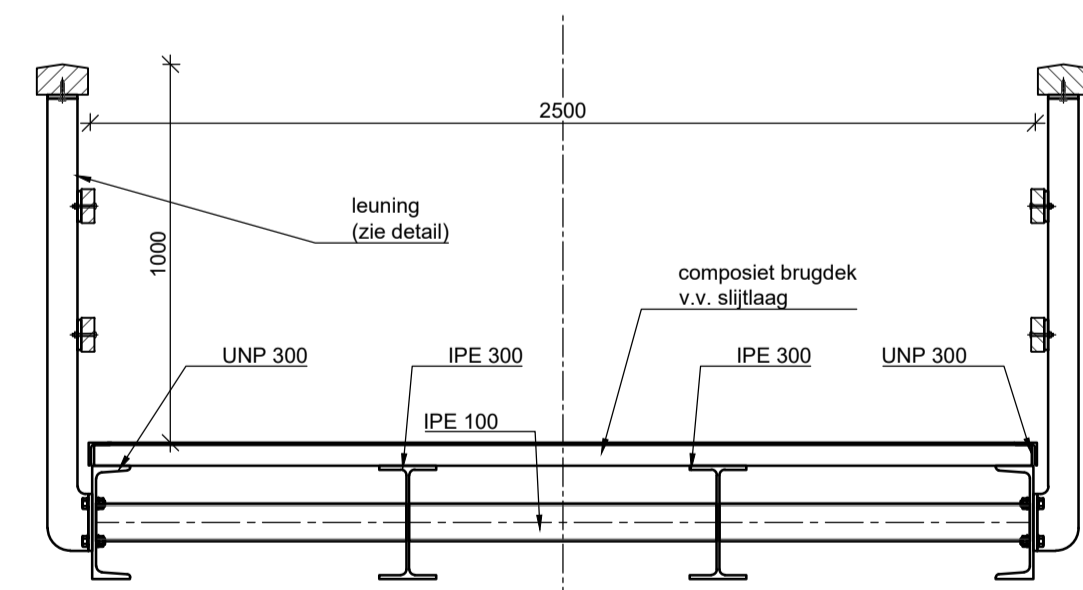
Bovenaanzicht

Schaal: 1:50



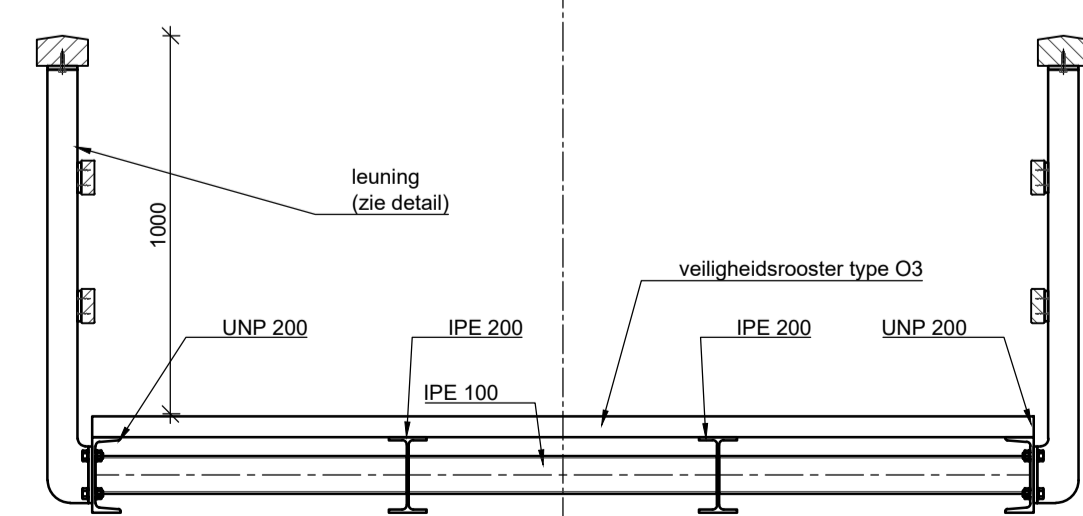
Zijaanzicht

Schaal: 1:50



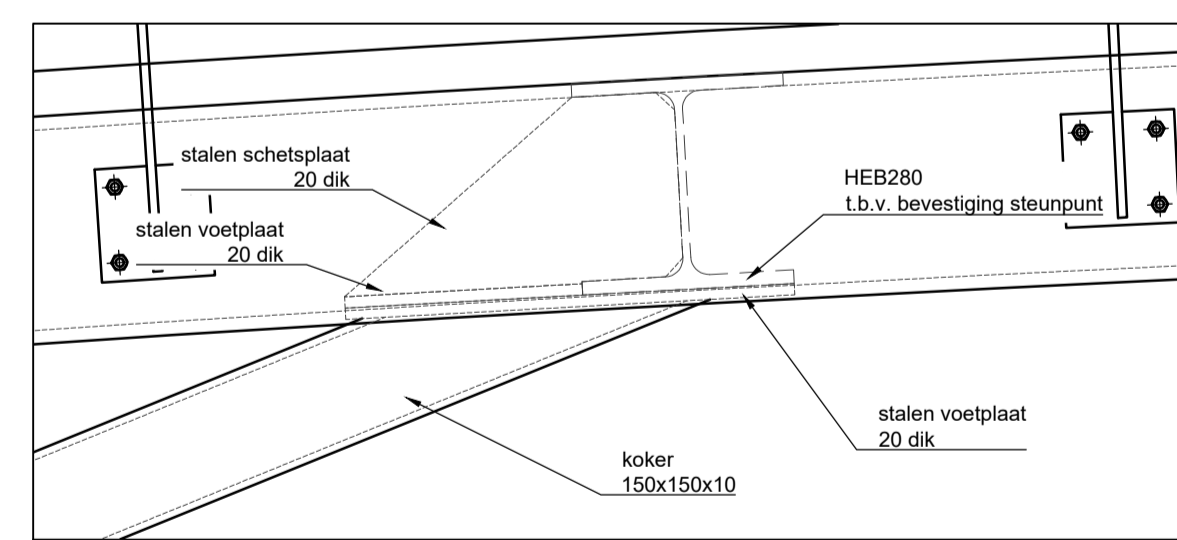
Doorsnede brug

Schaal: 1:20



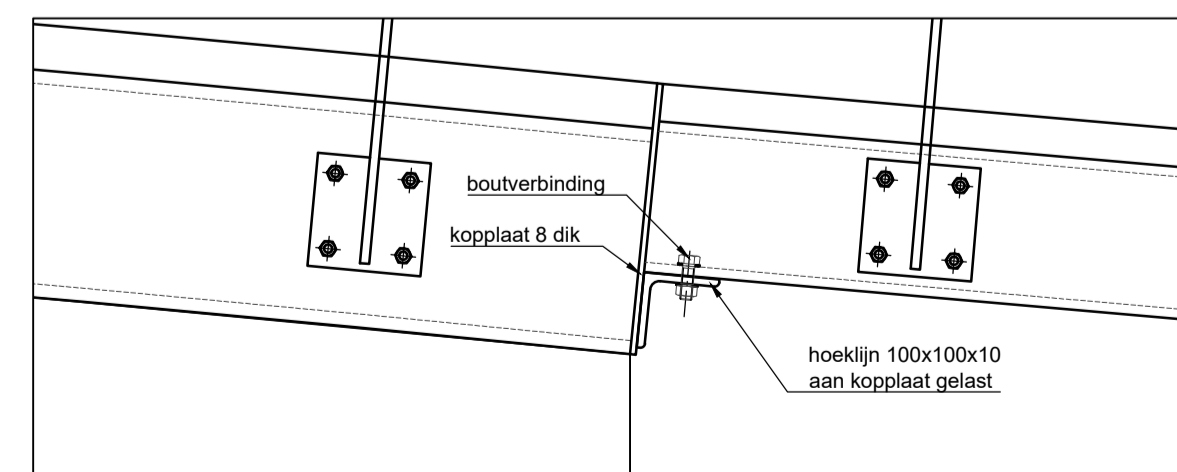
Doorsnede vlonder

Schaal: 1:20



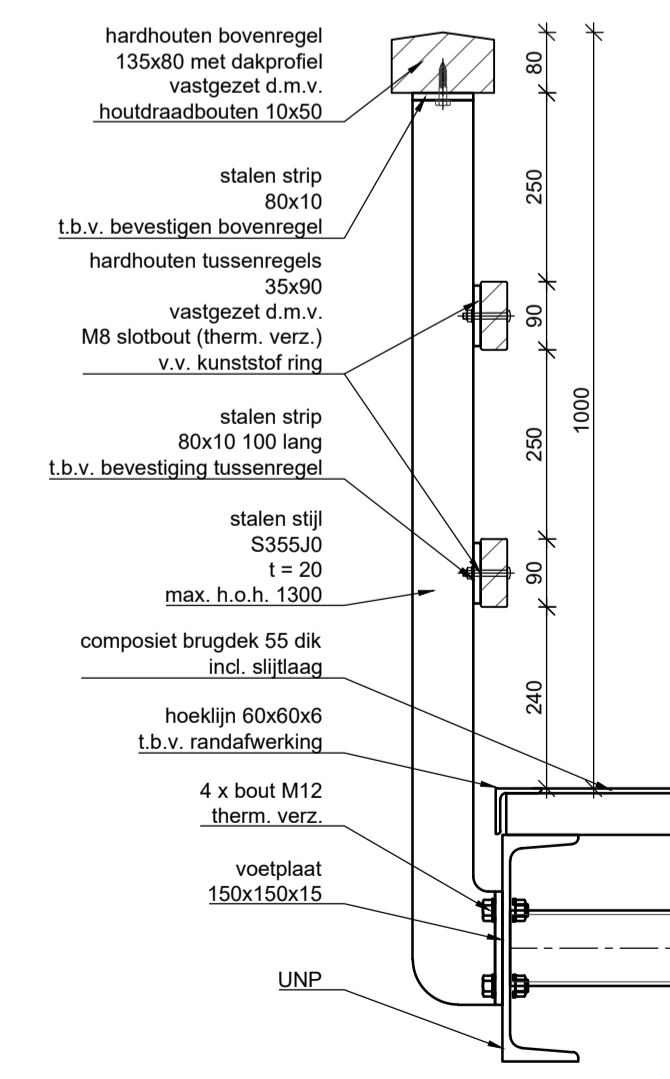
Detail 1

Schaal: 1:10



Detail 2

Schaal: 1:10



Legenda			
- maten in millimeters, tenzij anders aangegeven;			
- hoogtematen in meters t.o.v. NAP, tenzij anders aangegeven;			
- staalconstructie schoorpen en voorzien van coating, kleur: RAL6009 (donkergroen);			
- leuning thermisch verzinken en voorzien van natlak systeem, kleur RAL6009 (donkergroen);			
- composiet brugdek v.z.v. slijtaag, kleur: antraciet;			
- hardhouten regels, Robinia, duurzaamheidsklasse 1, eenmalig oliën;			

02	SLI	06-03-2017	Opmerkingen opdrachtgever d.d.:20-02-2017 verwerkt
Rev. Nr.	Get.	Datum	Omschrijving revisie
Project omschrijving: Twee fietsbruggen over de Dommel			
Tekening onderdeel: Overzichtstekening brug Heuvelsche Putten			
Opdrachtgever: Gemeente Waalre			
Schaal: zie tekening		Datum: 31-01-2017	
Tekening: JWE		Vrijgegeven: PdV	
Formaat: A1		Pr.nr. AD16.1011	
Obj. nr. 02		Tek. nr. 01	
Status: TER GOEDKEURING			



WINRA OFFICE DOCUMENTEN\PROJECTEN\GAD16.1011 BEKENEN EN TEKENEN 2 FIETSRUGGEN OVER DE Dommel\GAD16.1011 BEKENEN EN TEKENEN 2 FIETSRUGGEN OVER DE Dommel\REV.02.DWG

Niet van deze tekening mag worden openbaar gemaakt, dan wel verspreid of anderszins openbaar gemaakt, dan wel verveelvoudigd zonder schriftelijke toestemming van de uitgever of opdrachtgever