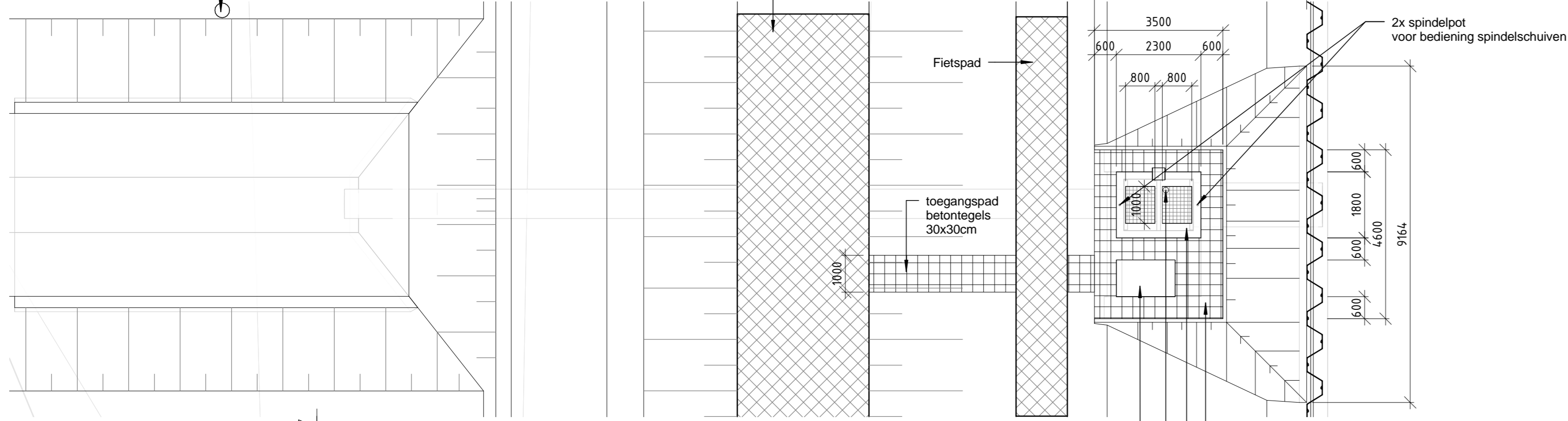


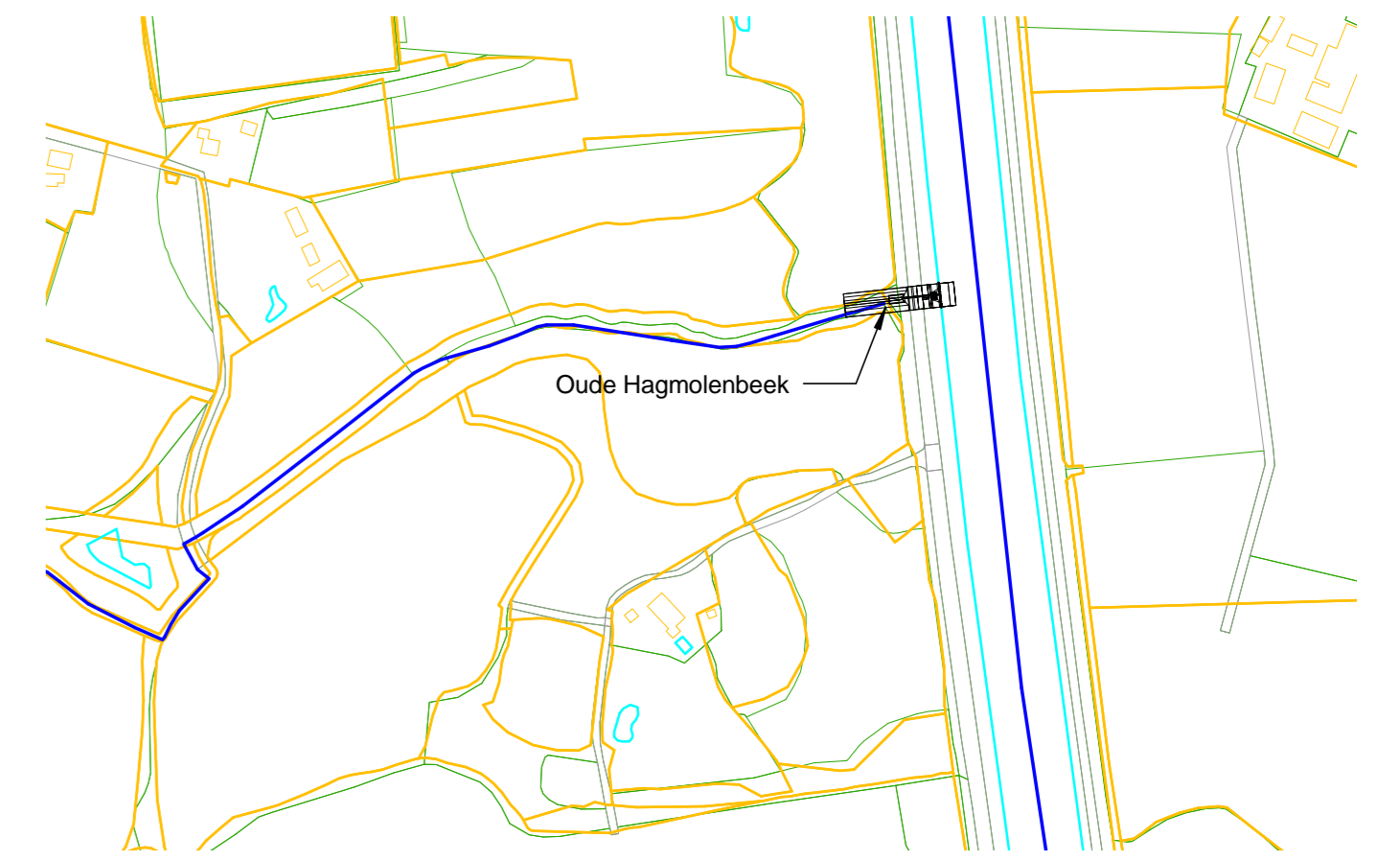
Aanbrengen 'stiling well'
t.b.v. peilmeting
Locatie in overleg met OG
in het werk te bepalen



Bovenaanzicht Oude Hagmolenbeek

schaal: 1 : 100

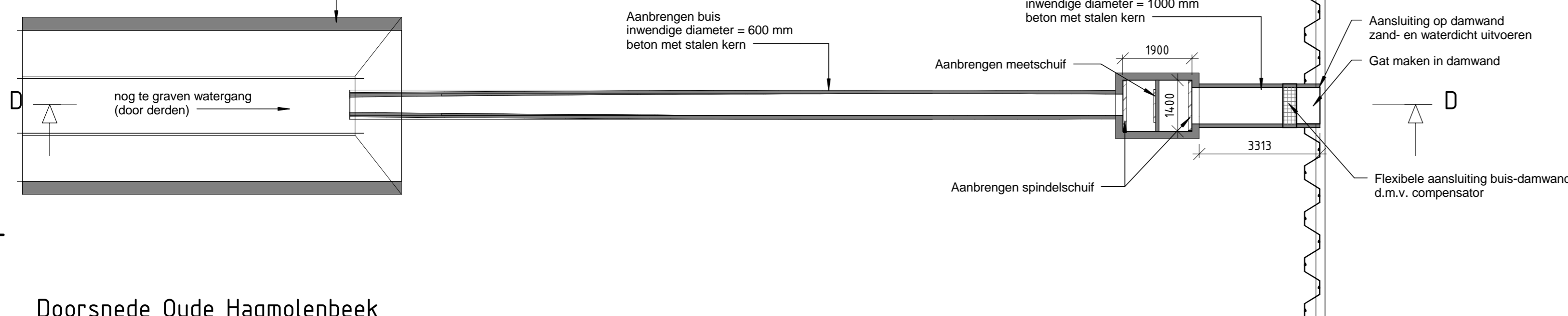
Behuizing (levering en plaatsing derdern)
Aanbrengen betonsokkel t.b.v. behuizing (afmeting conform opgave w.s.)
Aanbrengen peilbuis binnen de luiksparring
Aanbrengen prefab betonnen put
Betontegels 30x30cm rondom put en behuizing



Overzicht Oude Hagmolenbeek

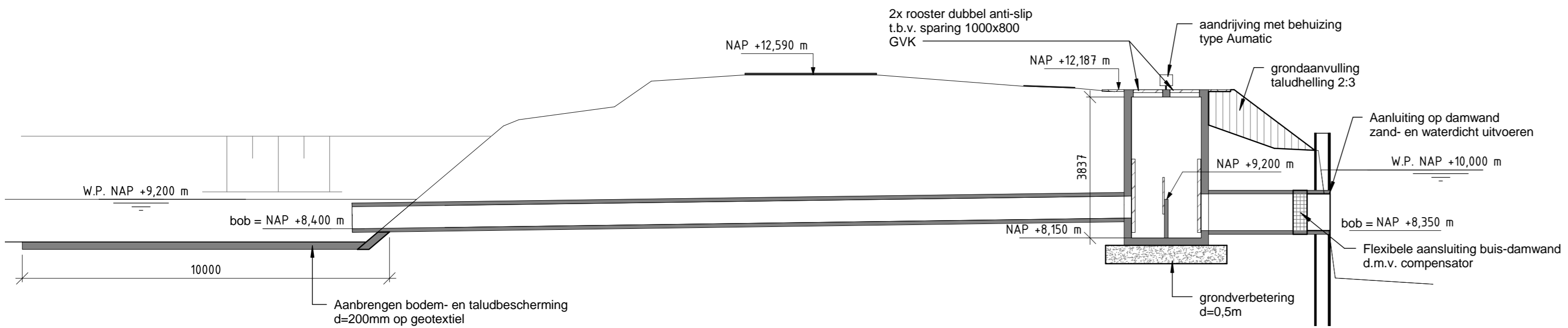
schaal: 1 : 5000

Aanbrengen bodem- en taludbescherming
d=200mm op geotextiel



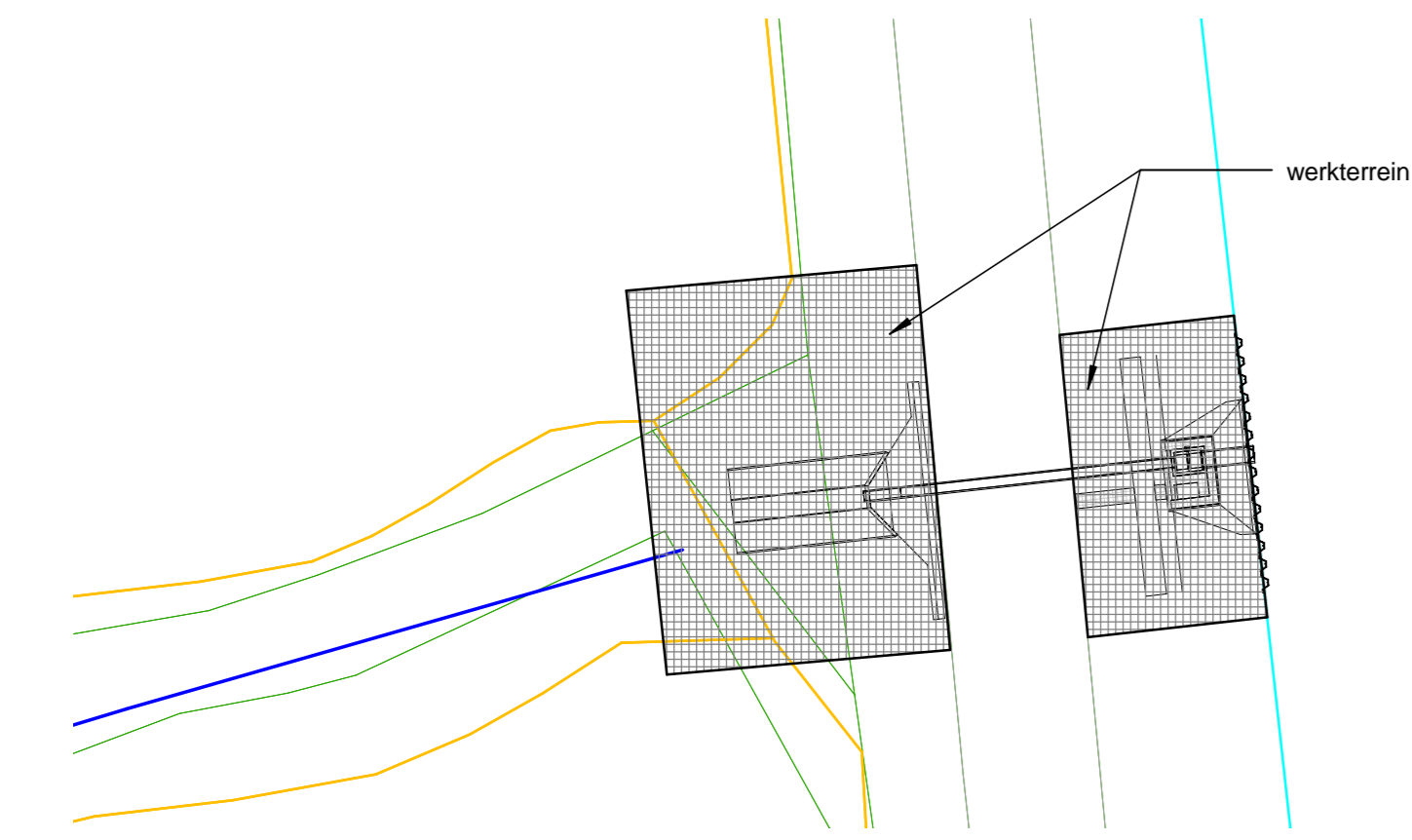
Doorsnede Oude Hagmolenbeek

schaal: 1 : 100



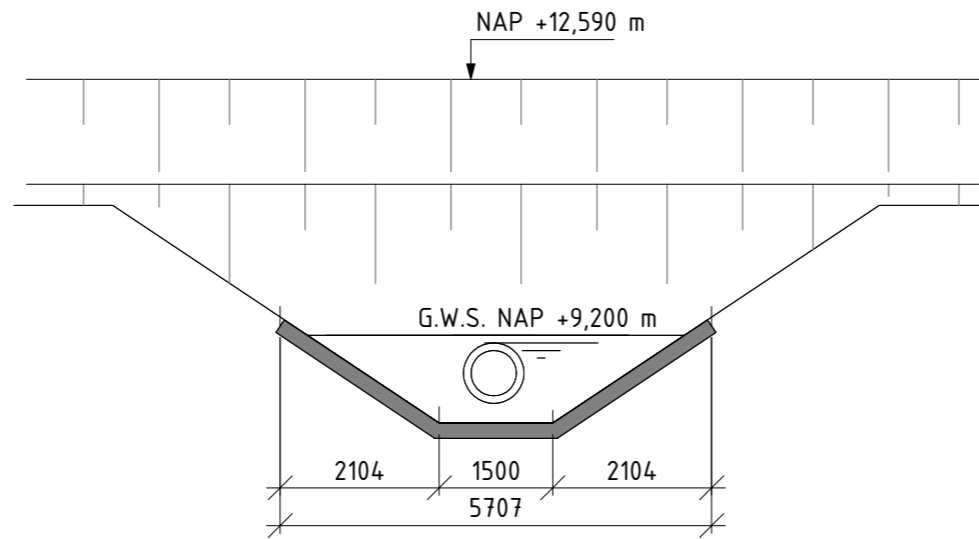
Doorsnede D-D

schaal: 1 : 100



Werkterrein Oude Hagmolenbeek

schaal: 1 : 500



Doorsnede E-E

schaal: 1 : 100

legenda

- maatvoering in millimeters tenzij anders vermeld
- hoogtematen in meters tov NAP, tenzij anders aangegeven
- coördinaten in meters, tenzij anders aangegeven
- Alle maatvoering verbandhoudend met de bestaande situatie en / of maatvoering controleren en aanpassen, doorvoeren in uitwerking door aannemer

Projectnummer	RM004108	Waterschap Vechtstromen	
Identificatiecode	TWENTEKANAAL inlaten.rvt		
Modelversie		Twentekanaal Waterinlaten	
Modelversiedatum			
Tekeningversie	2.0	Oude Hagmolenbeek	
Versiedatum	14/07/16		
Documentstatus	vrijgegeven		
Formaat	841 x 594		
Schaal	zie tekening		
Modelleur(s)	G.C. van Bommel		
Besteknummer	-		
Projectleider	E. Vos		
Vrijgegeven	H.G.M. van Leeuwen		

Postbus 2855
3500 GW Utrecht

Movares
adviseurs & ingenieurs