

4

3

2

1

WAS_08668

D

D

C

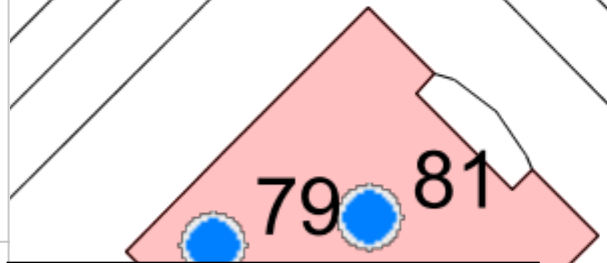
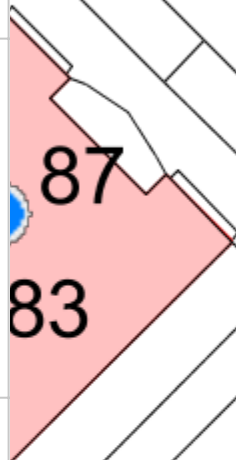
C

B

B

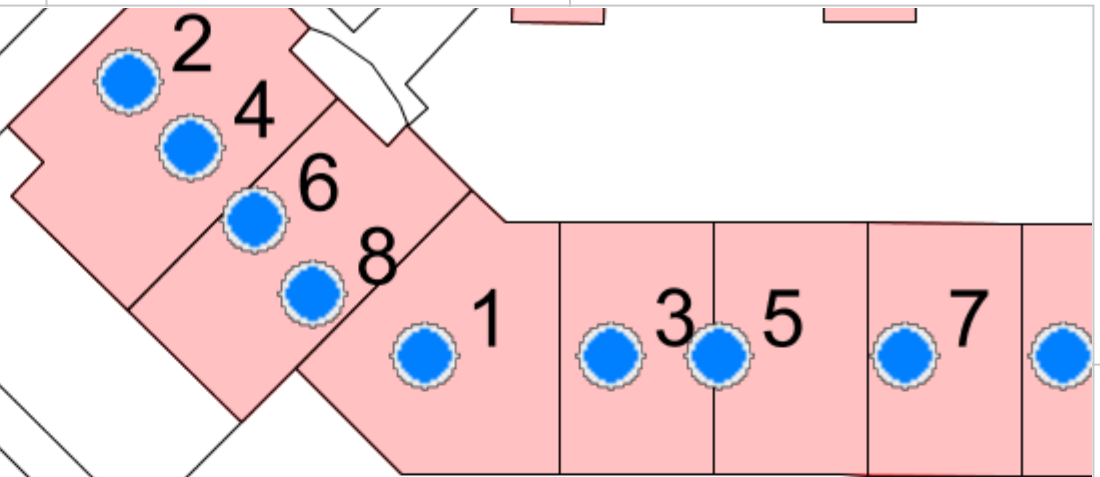
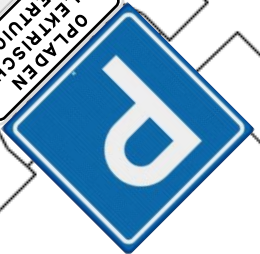
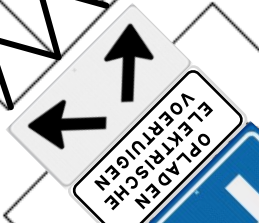
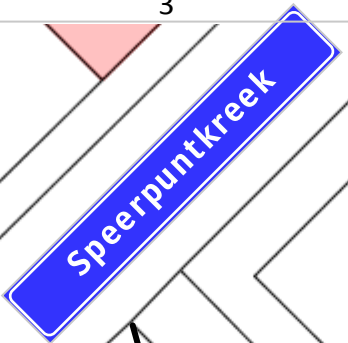
A

A



WAS_08668

Beoordeling
Locatie akkoord, conform voorstel



UITVOERING
 In eerste instantie wordt eerst 1 parkeerplek gereserveerd. Bij goed gebruik zal ook het 2e vak gereserveerd worden.

Gemeente  Wassenaar

Gereserveerde parkeerplaats t.b.v. het opladen van elektrische voertuigen.

Speerpuntkreek

FORMAAT A4	PRODUCTCODE EV	TEKENINGNR.	REV I.E.R.
SCHAAL 1:250	BLAD		1 VAN 1

4

3

2

1