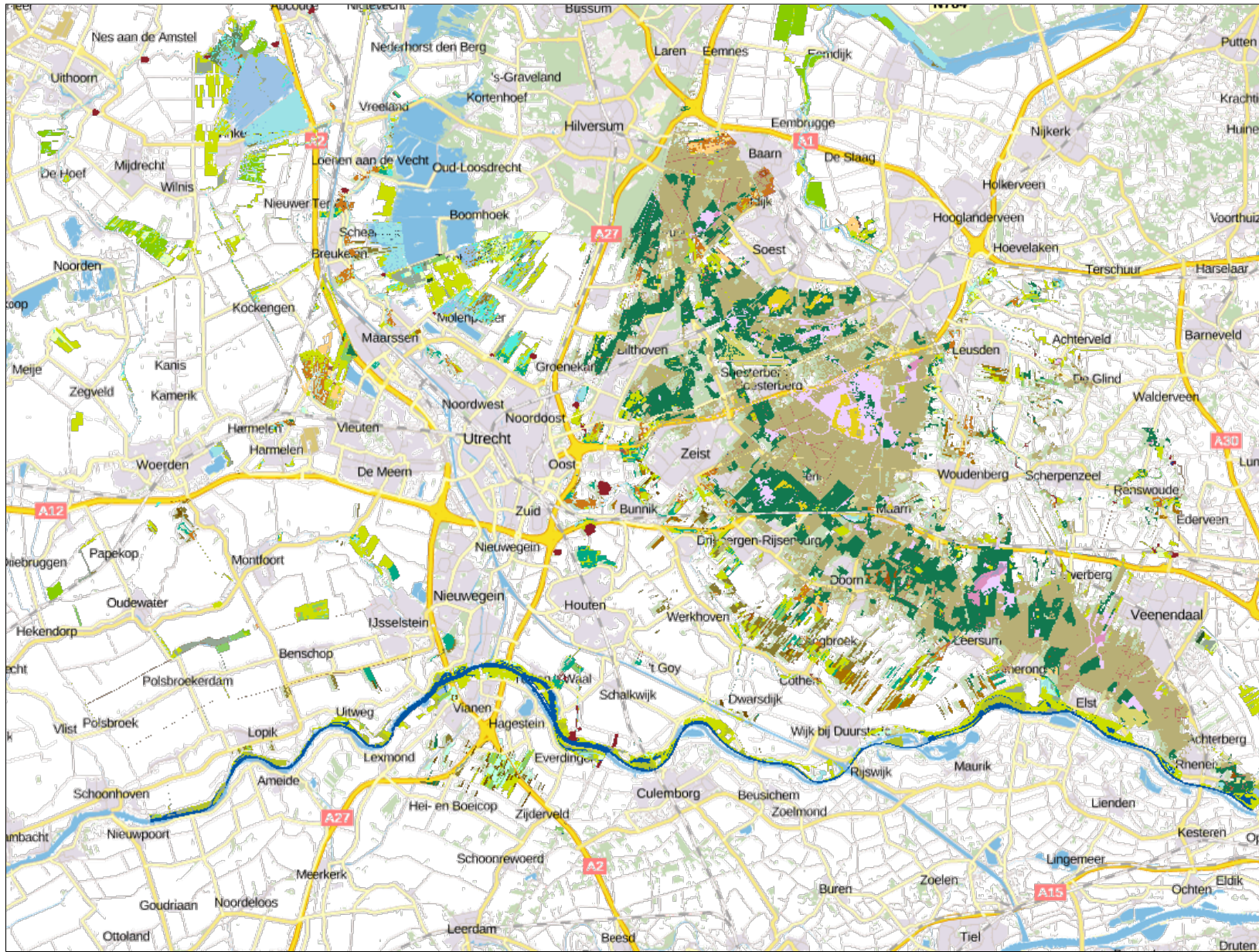


Kaart 2 Beheertypen natuur



PROVINCIE ■ **UTRECHT**



- N00.05 in agrarisch gebruik
- N02.01 Rivier
- N04.01 Kranswierwater
- N04.02 Zoete Plas
- N05.01 Moeras
- N05.02 Gemaaid rietland
- N06.01 Veenmoerrietland en moerasheide
- N06.02 Trilveen
- N06.04 Vochtige heide
- N06.05 Zwakgebufferd ven
- N06.06 Zuur ven en hoogveenven
- N07.01 Droge heide
- N07.02 Zandverstuiving
- N10.01 Nat schraalland
- N11.01 Droog schraalgrasland
- N12.02 Kruiden- en faunarijck grasland
- N12.03 Glanshaverhooiland
- N12.05 Kruiden- of faunarijck akker
- N12.06 Ruigteveld
- N13.01 Vochtig weidevogelgrasland
- N14.01 Rivier- en beekbegeleitend bos
- N14.02 Hoog- en laagveenbos
- N14.03 Haagbeuken- en essenbos
- N15.02 Dennen-, eiken- en beukenbos
- N16.01 Droog bos met productie
- N16.02 Vochtig bos met productie
- N17.02 Droog hakhout
- N17.03 Park- of stinzenbos
- N17.04 Eendenkooi
- N17.05 Wilgengriend
- N17.06 Vochtig- en hellinghakhout
- L01.01 Poel en kleine historische wateren
- L01.02 Houtwal en houtsingel
- L01.03 Elzensingel
- L01.05 Knip- of scheerheg
- L01.06 Struweelhaag
- L01.07 Laan
- L01.08 Knotbos
- L01.09 Hoogstamboomgaard
- L02.01 Bomenrij of solitaire boom
- L01.16 Bossingel
- L02.01 Fortterrein

