

Behoort bij beschikking
 d.d. **11-01-2017**
 nr.(s) **ZK16005257**
Medewerker
Publiekszaken/vergunningen

BEM1606117
gemeente Steenbergen

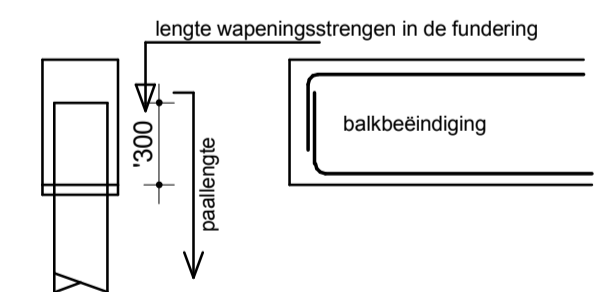
Betonpalen

- 32 palen, afmeting 180x180mm, paallengte 15,25m
- 11 palen, afmeting 250x250mm, paallengte 15,25m
- 423 palen, afmeting ø180mm, paallengte 14,82m

paalpunt nivo = -15m (veld) en -15,5m (balk) t.o.v. Peil bestaand

- voor extra bijlegwapening balken zie plattegrond
- paalsysteem: prefab gladde voorgespannen betonpalen/ HSPpalen
- heilwerkzaamheden uitvoeren volgens: NEN-EN 12099 "Verdringingspalen"
- BRL 2356 "In de grond gevormde palen"
- BRL 1710 "Stalen buissegmentpalen"

- palen dienen nauwkeurig op hun plaats geheld te worden
- bovenkant ongesneden paal 300mm in funderingsbalk
- controle na het inbrengen van de palen
- * bij twijfel of een paal stuk geheld is, deze akoustisch doormeten en melden
- * alle palen na de heilwerkzaamheden inmeten, en afwijkingen >50mm dient men op tekening palenplan te vermelden en deze door te sturen naar de constructeur.



project: **BEDRIJFSPAND**
BRONKHORSTSTRAAT STEENBERGEN

opdrachtgever: **Adriaansen Vastgoed**

aannemer: **PALENPLAN**

R. WILLEMS
 advies- en tekenburo bouwkunde

Hermesweg 17 4382 ND Vlissingen
 tel: 0118-416783
 e-mail: www.atwillems.nl

formaat	get.	gecontr.	rev.	datum	omschrijving	stat.	blad
A1				04-11-2016			16148
schaal							K00
1:100							

Het auteursrecht wordt voorbehouden overeenkomstig de wet CAD tekeningen; geen handmatige wijzigingen toegestaan.
 Niet uit deze tekening mag gereproduceerd worden zonder toestemming van onze opdrachtgever en/of architect.