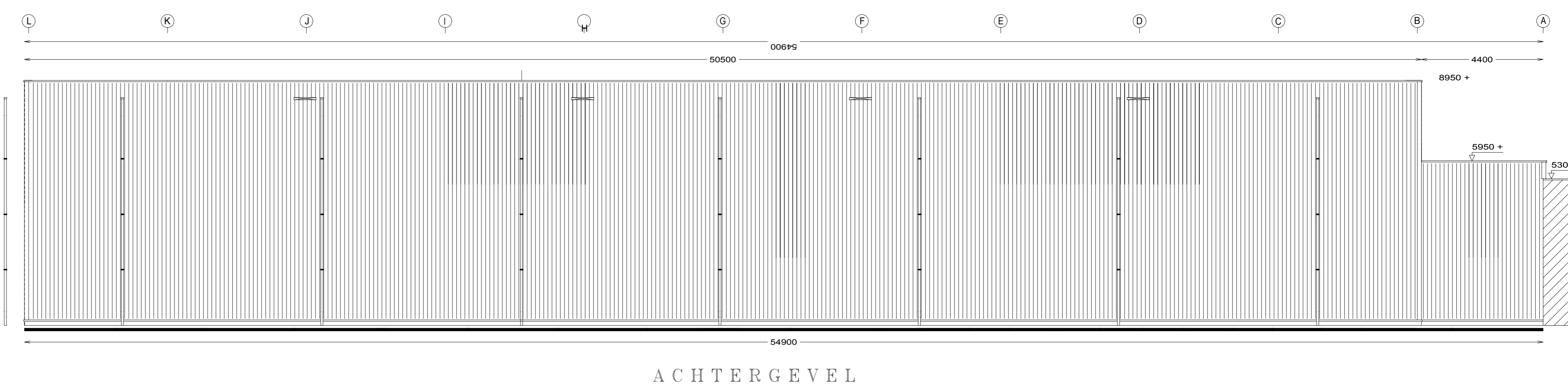
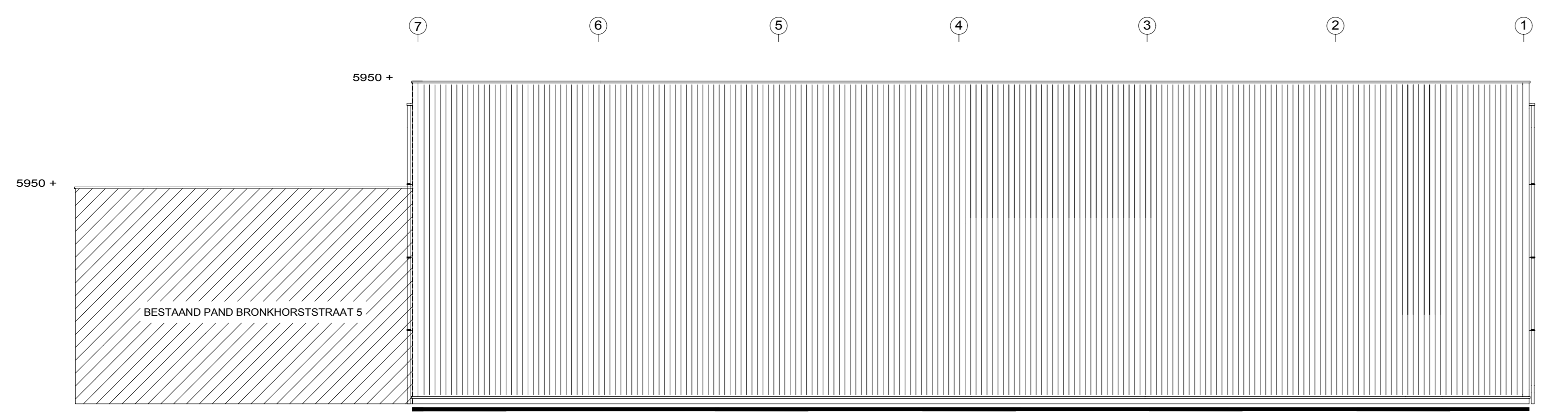


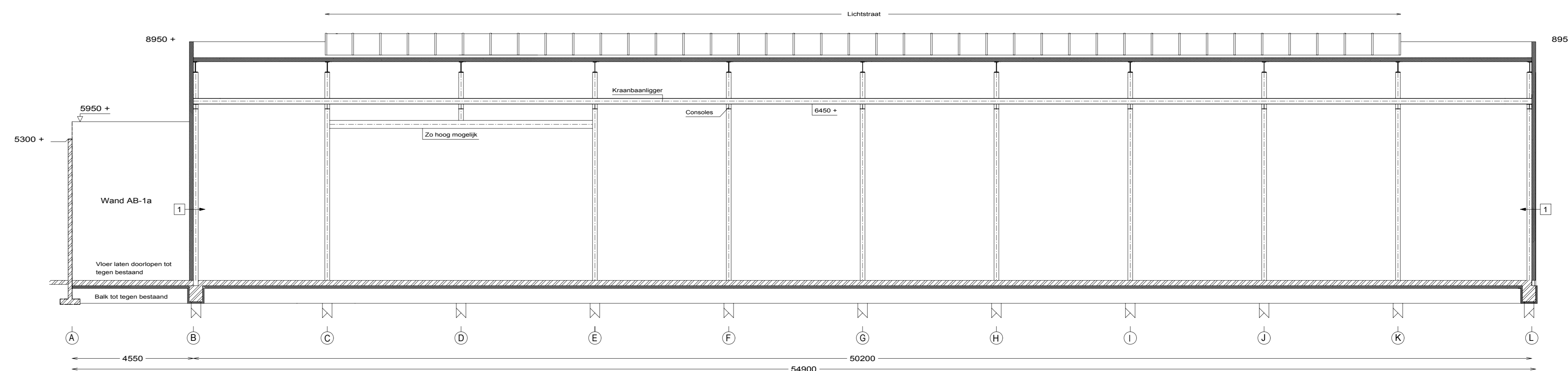
VOORGEVEL



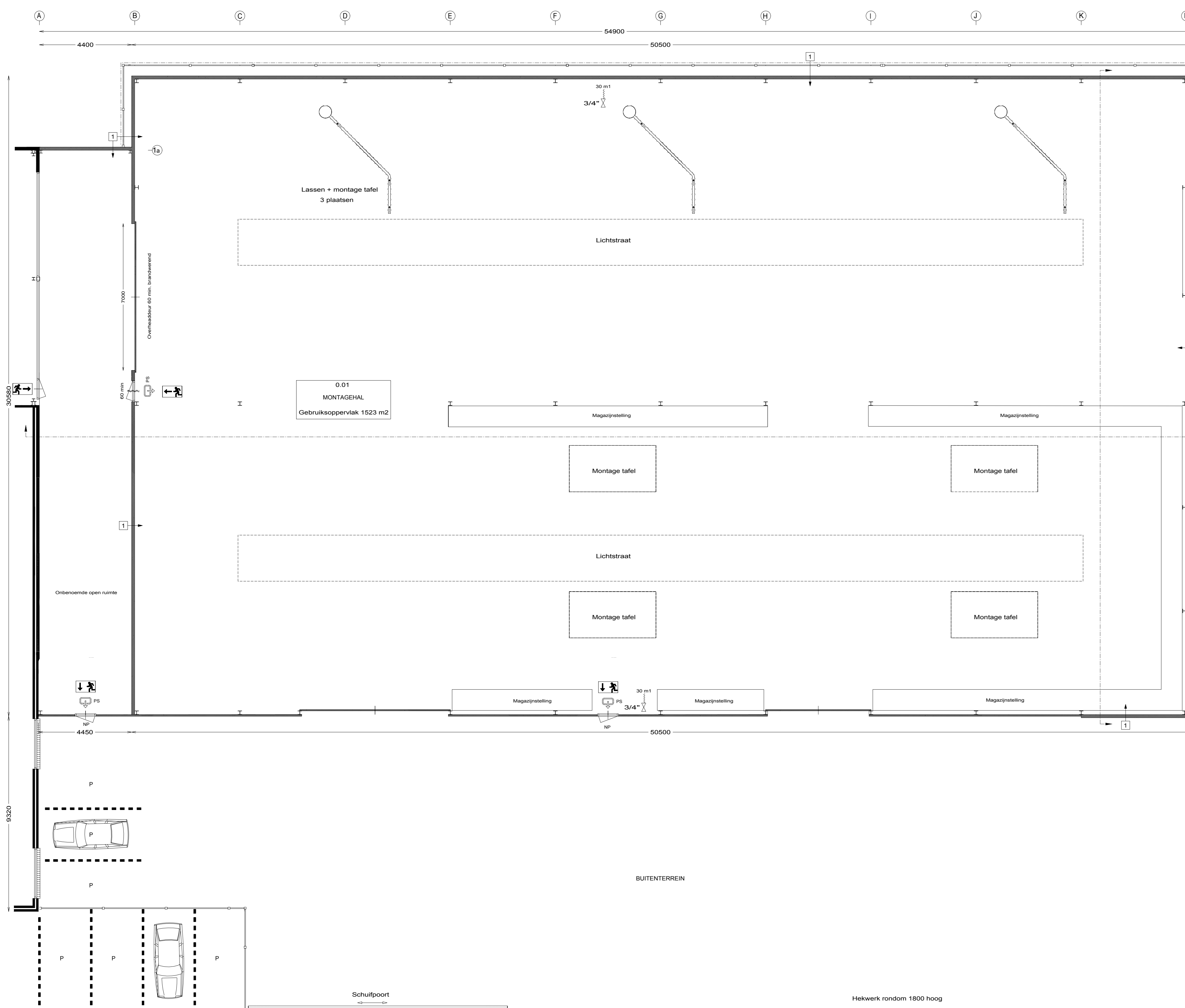
ACHTERGEVEL



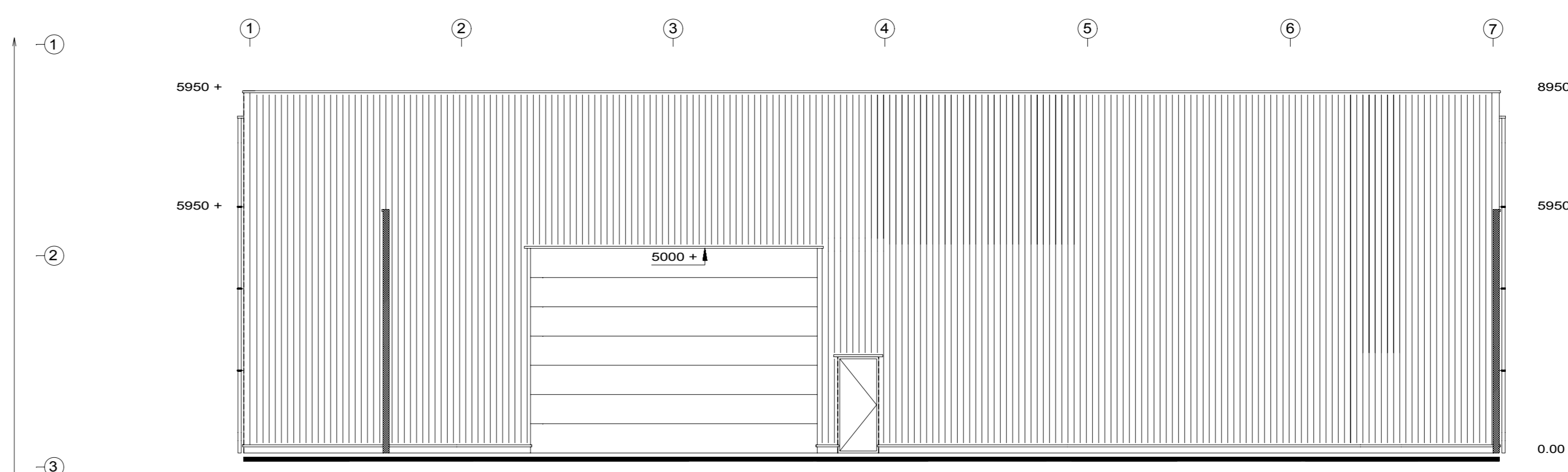
R-ZIJGEVEL



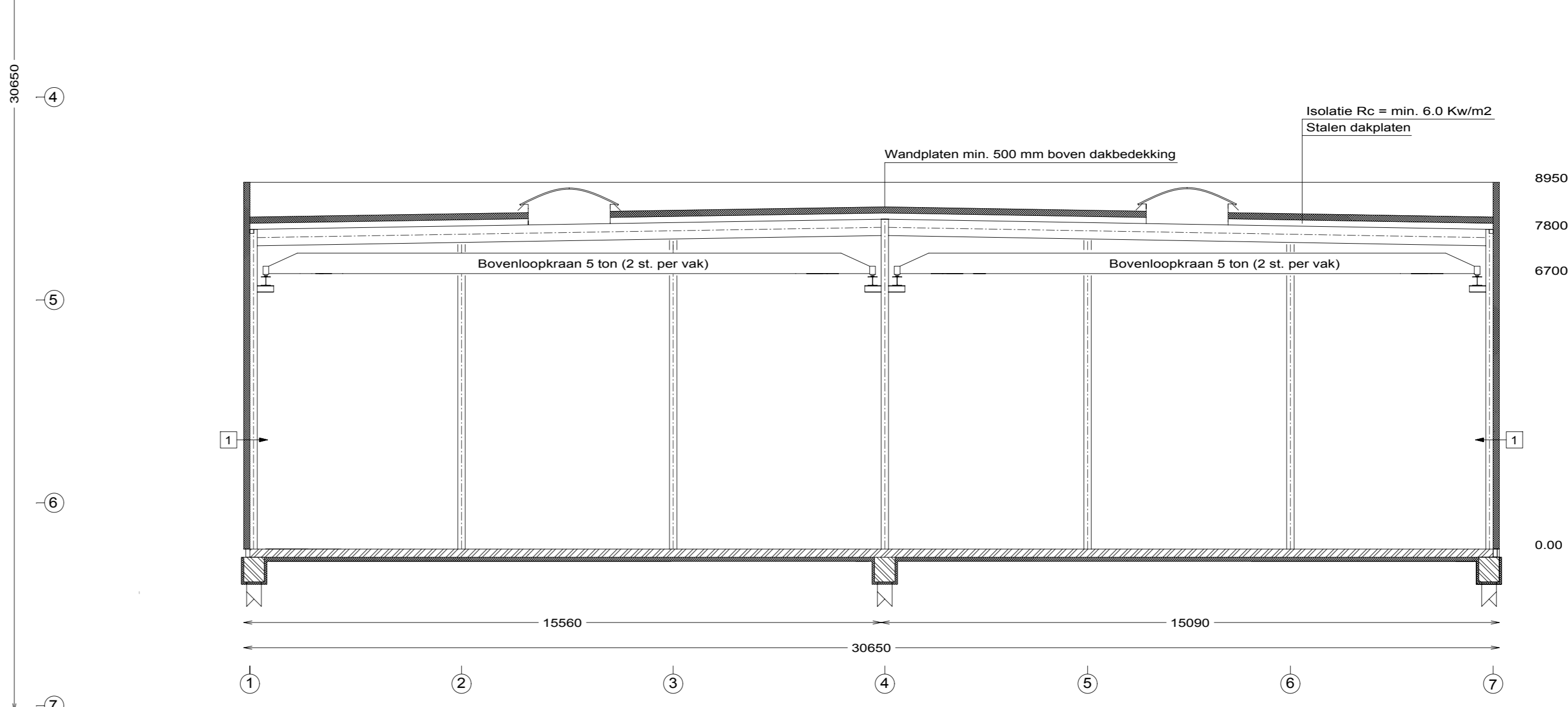
ALGEMENE LANGSDOORSNEDE



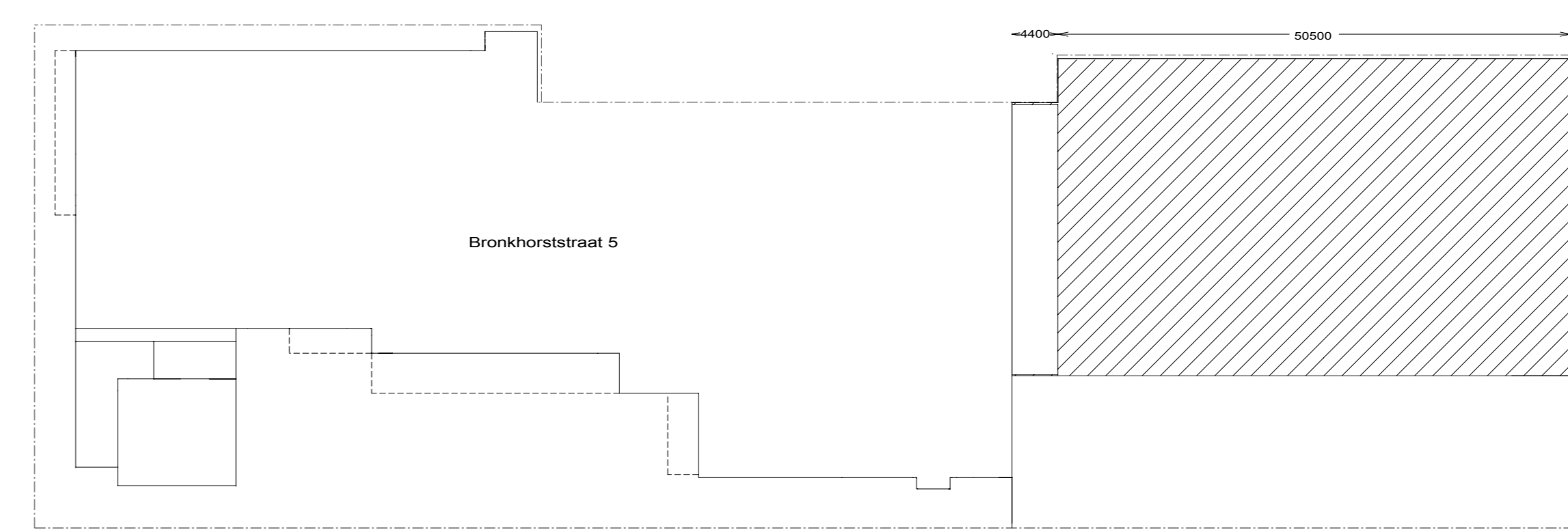
PLATTEGROND



L-ZIJGEVEL



ALGEMENE DWARSDOORSNEDE



BRONKHORSTSTRAAT

Behoort bij beschikking  
d.d. 11-01-2017  
nr.(s) ZK16005257  
Medewerker  
Publiekszaken/vergunningen

*[Handwritten signature]*

1 Gevelpanel CP1100 ALPFA 150 mm (D.G.)  
Platenbouw naar DAL 9002  
WBDBO = 40 mm.  
Rc = 3,5 Kw/m2  
Hulpconstructies staat volgens voorschriften  
Isolatie  
Dakbedekking aansluitingen volgens  
voorschriften leverancier

Overige panelen  
Platenbouw naar DAL 9002  
Rc = 3,5 Kw/m2  
Daks 80 mm

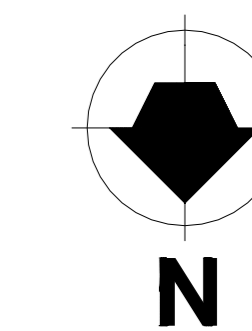
Lichtstraat:  
Gebogen ALU systeemprofielen  
5 wandige polycarbonaatplaat kleur opaal  
Geïsoleerde stalen opstanden

Kantoor  
Begane grondvloer Rc = 4,5 Kw/m2  
Buitenwanden Rc = 3,5 Kw/m2  
Dak Rc = 6,0 Kw/m2  
Hang & sluitwerk volgens NEN 5095 weerstandsklasse 2  
Elektra volgens NEN 1010  
Capaciteit RIJDLERING conform NEN 3215

PICTOGRAMMEN (volgens NEN 6088)

NOODUITGANG  
VLUCHTRICHTING  
BRANDSLANG  
3/4" aansluiting  
Met trengle in wit

BEM1606116  
gemeente Steenberg



SITUATIE  
Gemeente Steenberg  
Bronkhorststraat 7  
Sektie E  
Nummers 350 + 469

	Molenstraat 77 4500 BR Dul Visseren 0116 472297	Project: BOUWEN VAN EEN BEDRIJFSPAND	Opdrachtgever: Adriaansen Vastgoed B.V. Bronkhorststraat 5 4501 SZ Steenberg	Bouwplaats: Bronkhorststraat 7	Blad
	Getekend: Datum: 28-11-2016 Schaal: 1:100	Gewijsd: Reg. nr. Formaat: A0	Bestekbelegging	1	