

D0 5.2.0

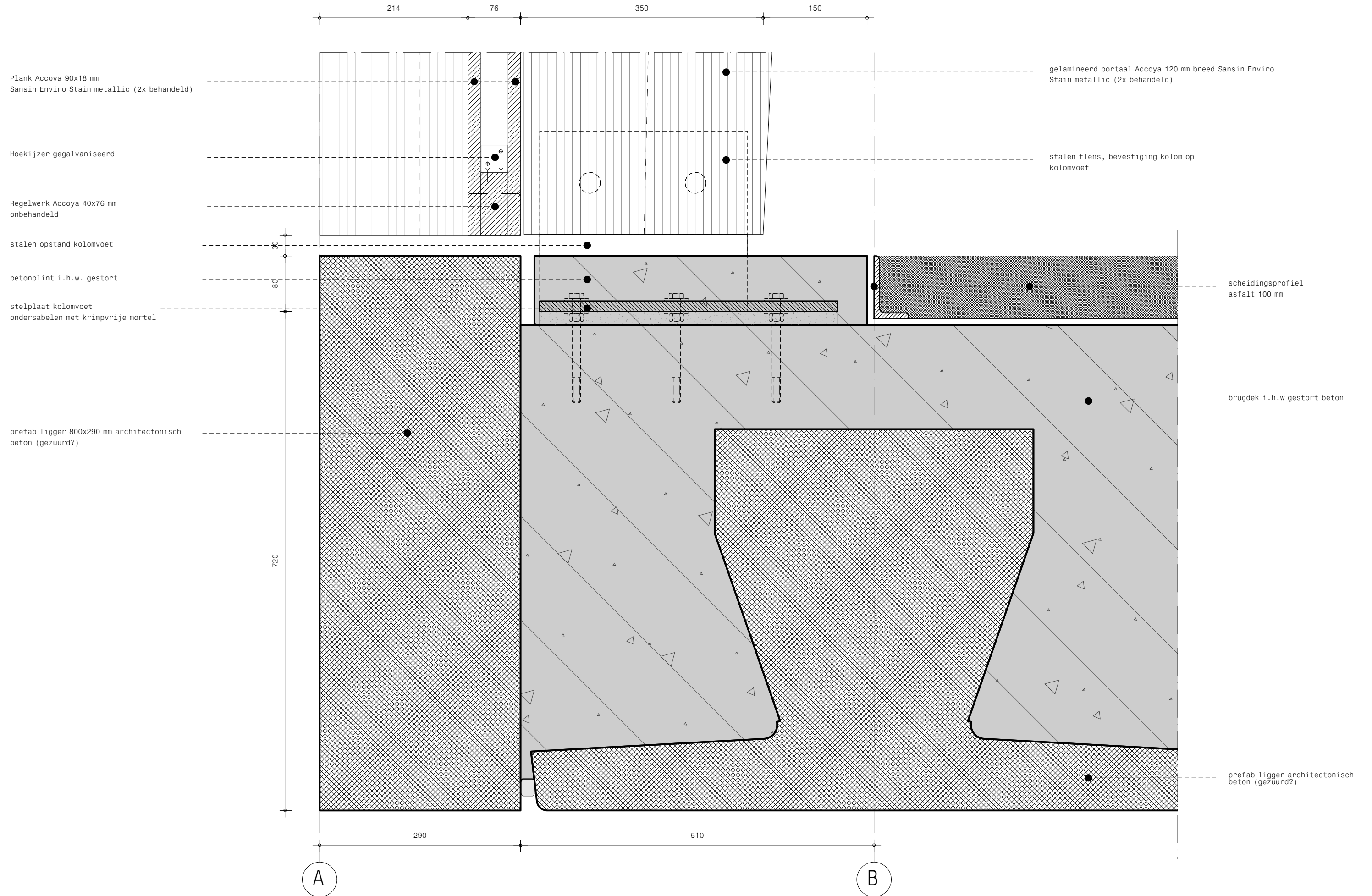
DETAILS CONCEPT

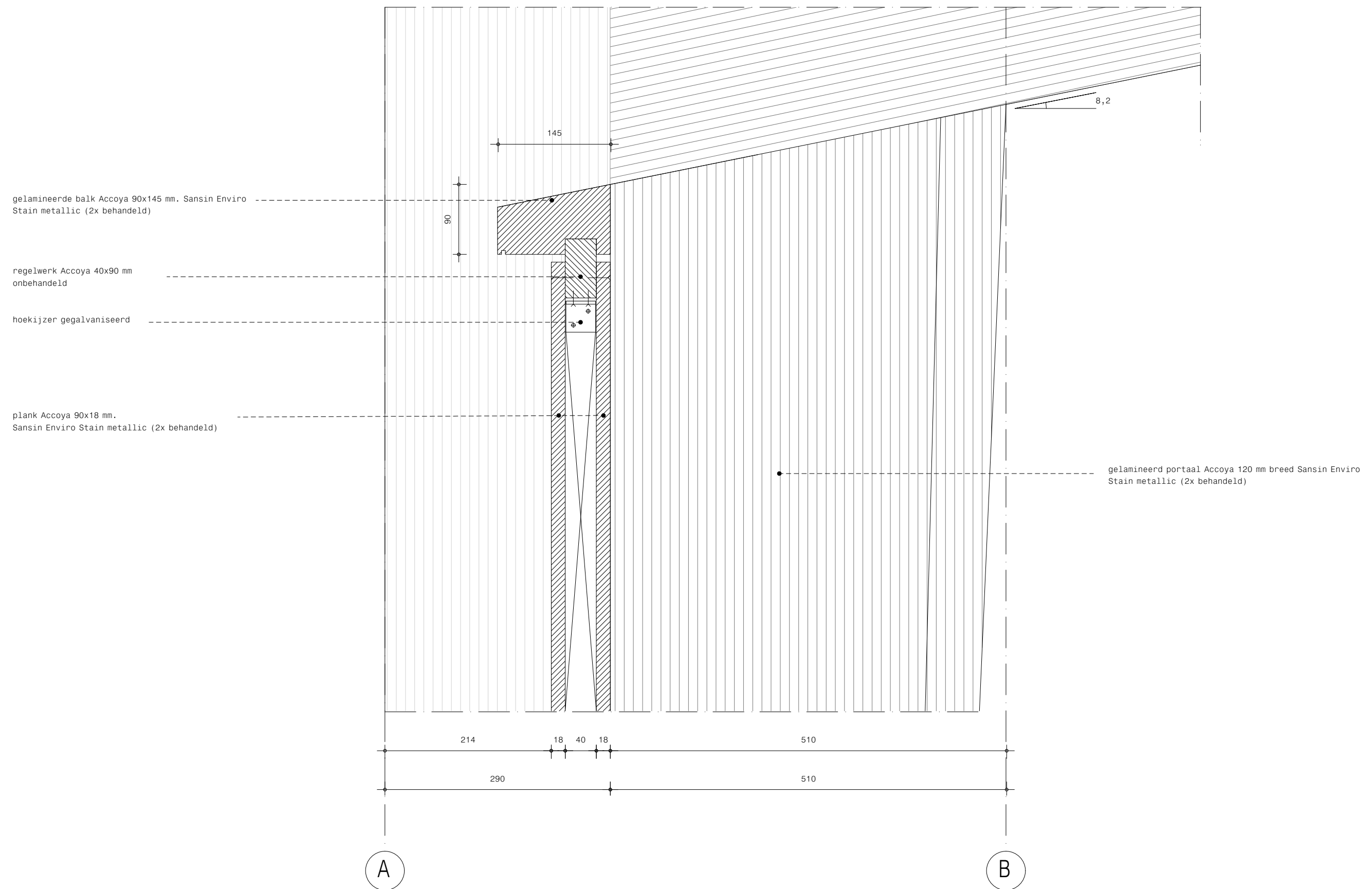
PROJECT	Spoorbrug Oranjabonnen
OPDRACHTGEVER	Gemeente Rotterdam Wilhelminakade 179 , 3072 AP Rotterdam
LOCATIE	Oranjabonnenpolder
ADVISEUR INSTALLATIES	N.V.T.
CONSTRUCTEUR	Ingenieursbureau Gemeente Rotterdam
.	.
.	.
.	.
FASE	Definitief Ontwerp
SCHAAL	1:5 / 1:10
FORMAAT	420 mm x 297 mm
DATUM	22.03.2016
WIJZIGING
ARCHITECTEN	Happel Cornelisse Verhoeven Architecten Scheepmakershaven 27A 3011 VA Rotterdam 010 / 848 1888 info@hcva.nl www.hcva.nl

AKKOORD ARCHITECT

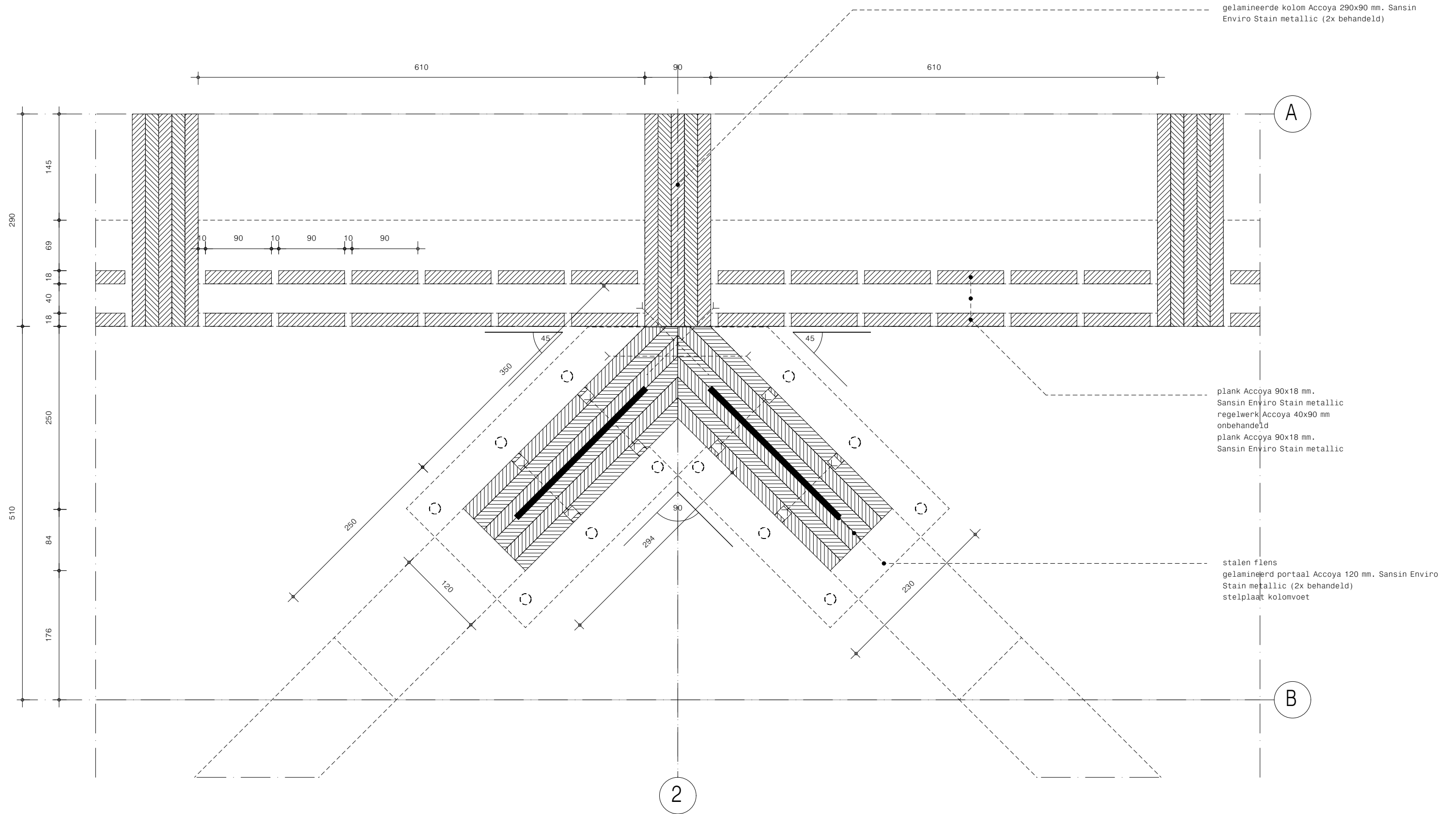
AKKOORD OPDRACHTGEVER

HappelCornelisseVerhoeven.

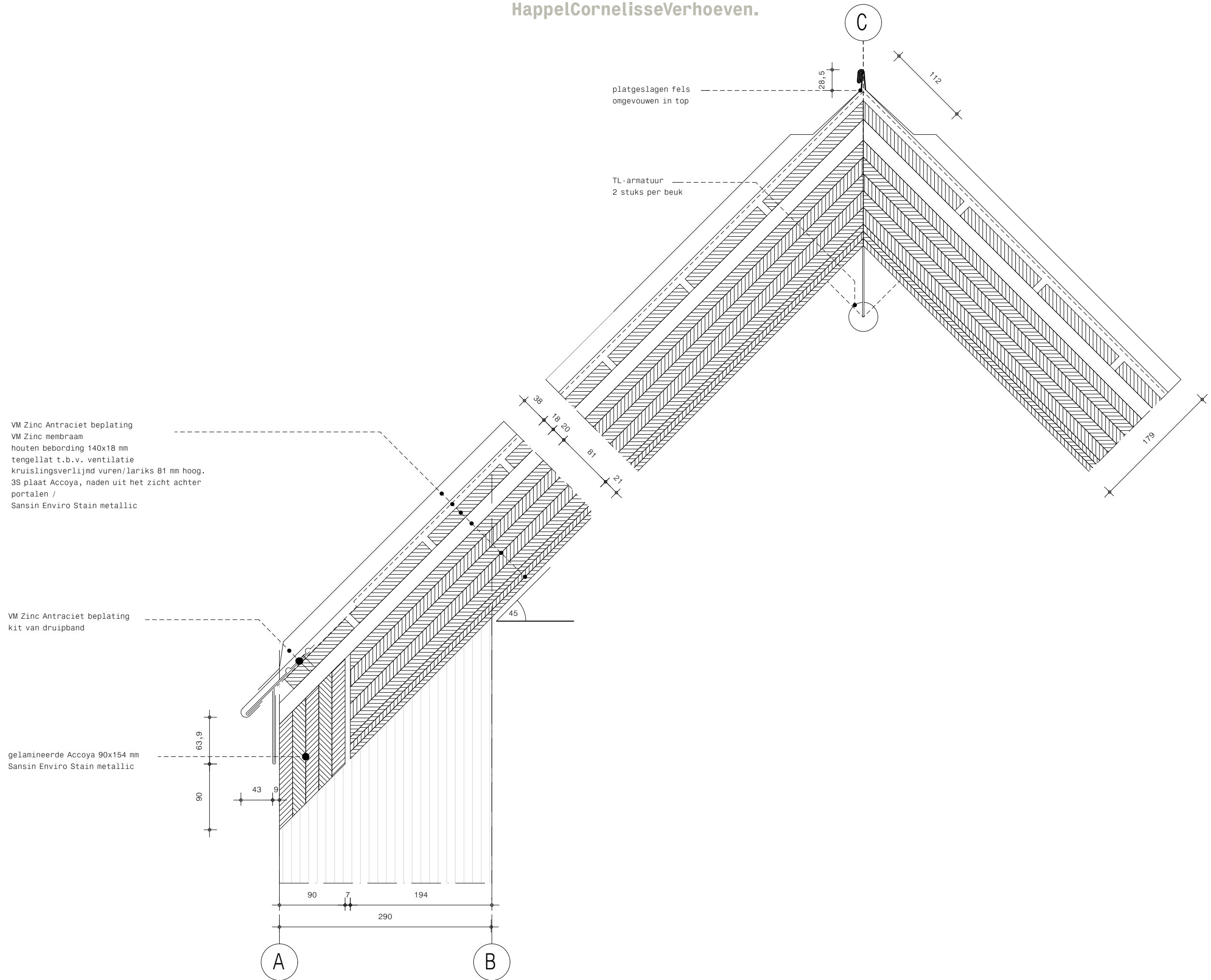




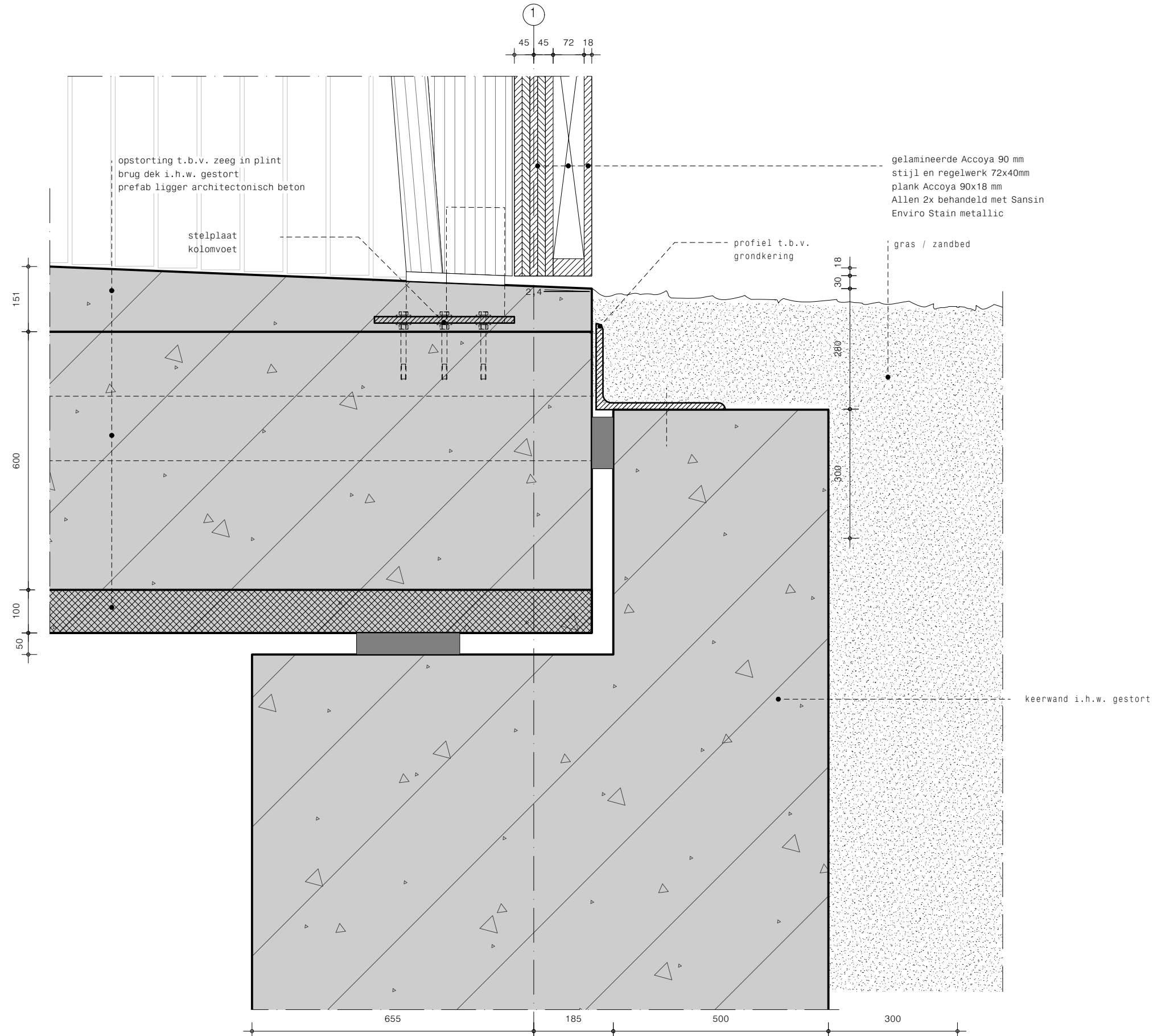
HappelCornelisseVerhoeven.



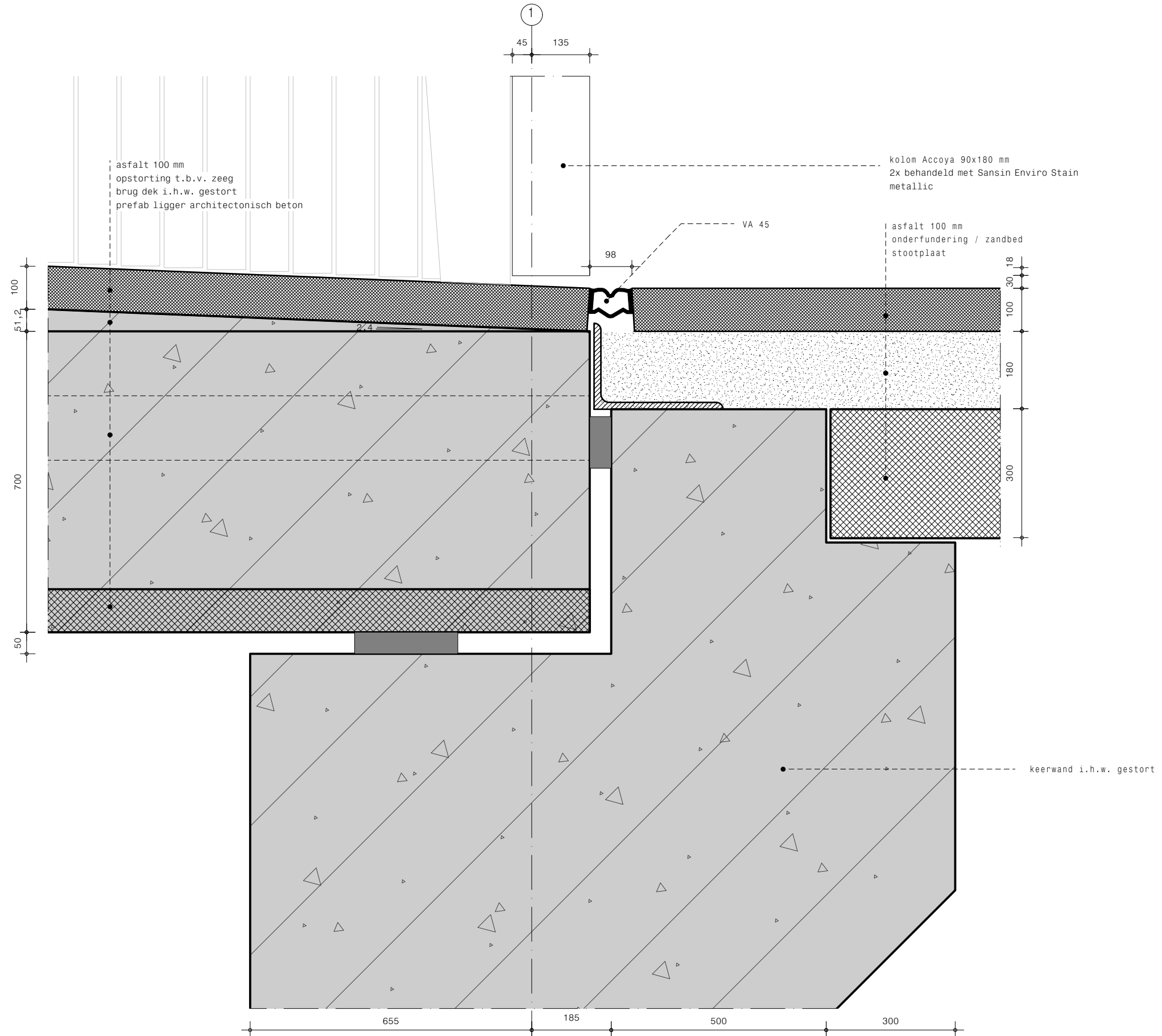
HappelCornelisseVerhoeven.

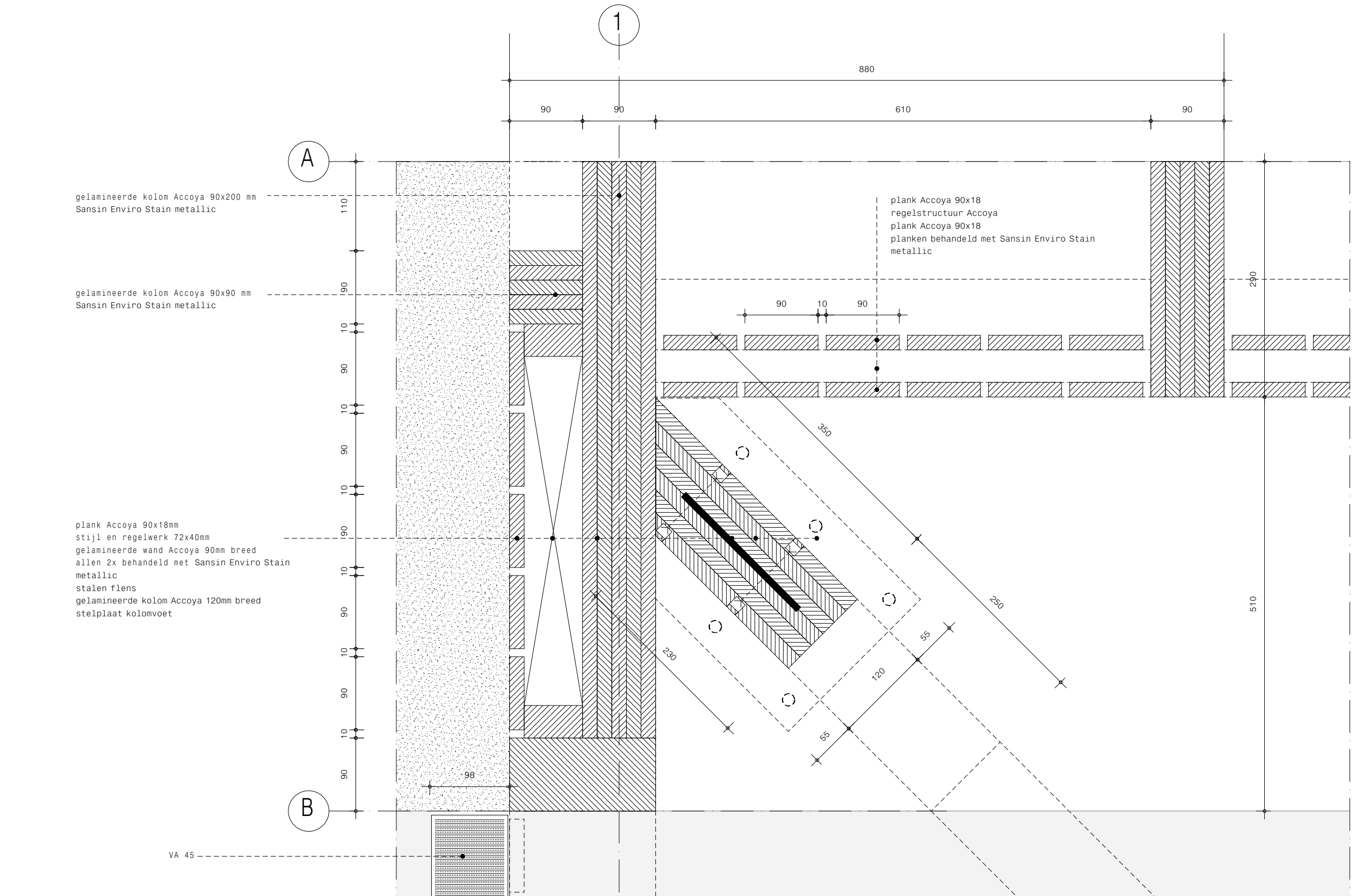


HappelCornelisseVerhoeven.



HappelCornelisseVerhoeven.





gelamineerde kolom Accoya 90x200 mm
Sansin Enviro Stain metallic

gelamineerde kolom Accoya 90x90 mm
Sansin Enviro Stain metallic

plank Accoya 90x18mm
stijl en regelwerk 72x40mm
gelamineerde wand Accoya 90mm breed
allen 2x behandeld met Sansin Enviro Stain
metallic
stalen flens
gelamineerde kolom Accoya 120mm breed
stelplaat kolomvoet

plank Accoya 90x18
regelstructuur Accoya
plank Accoya 90x18
planken behandeld met Sansin Enviro Stain
metallic

VA 45

HappelCornelisseVerhoeven.

