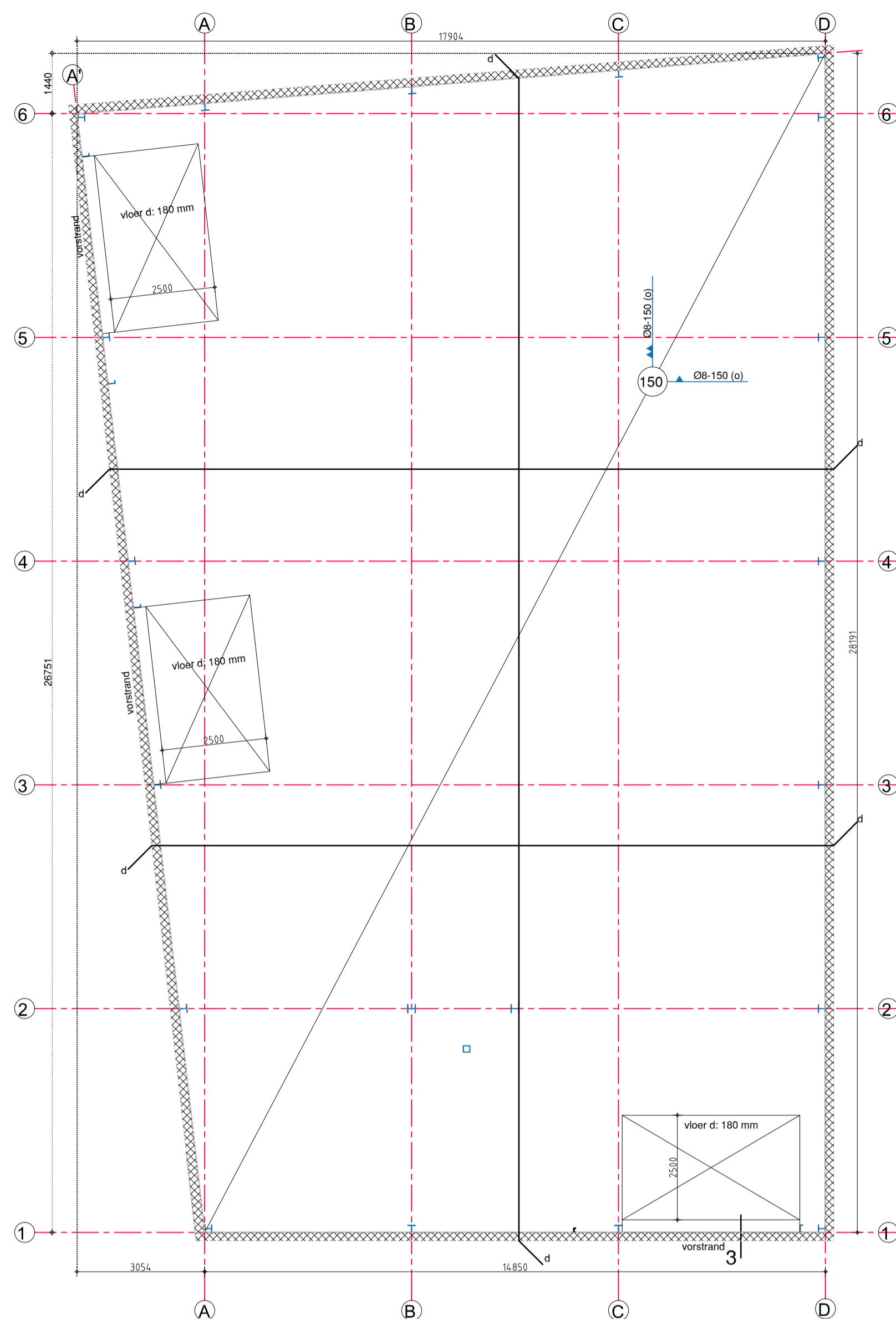
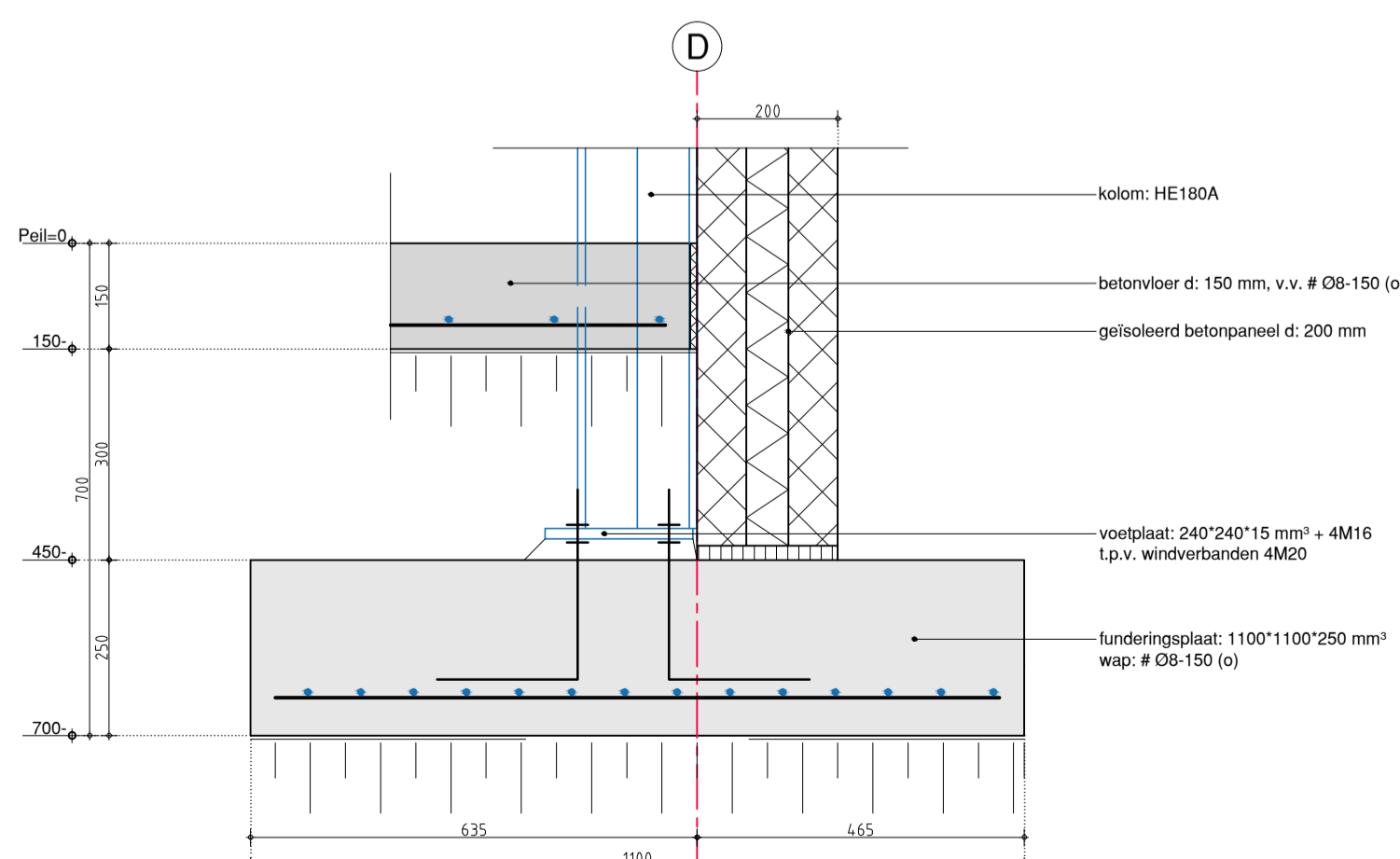


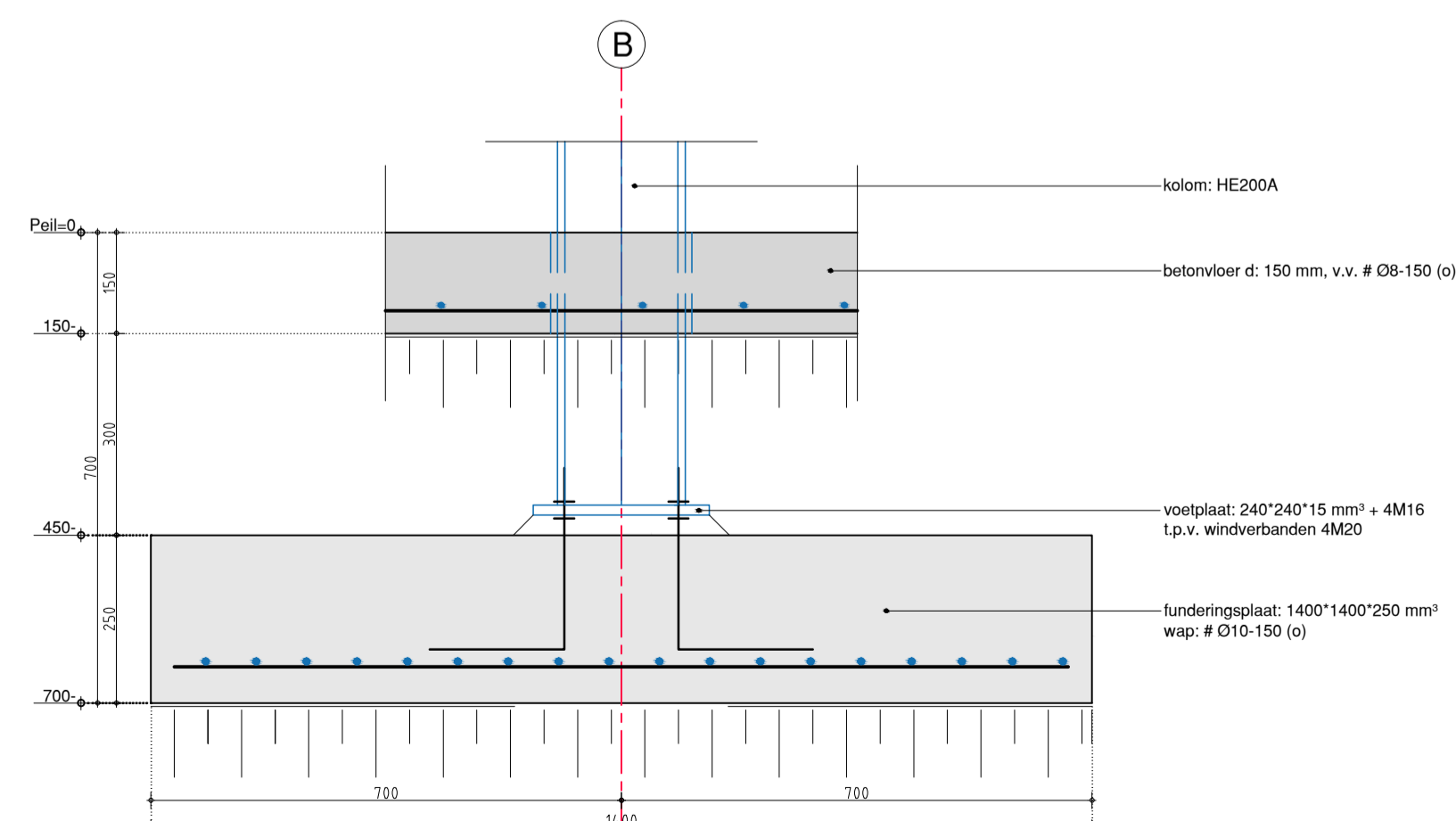
FUNDERING



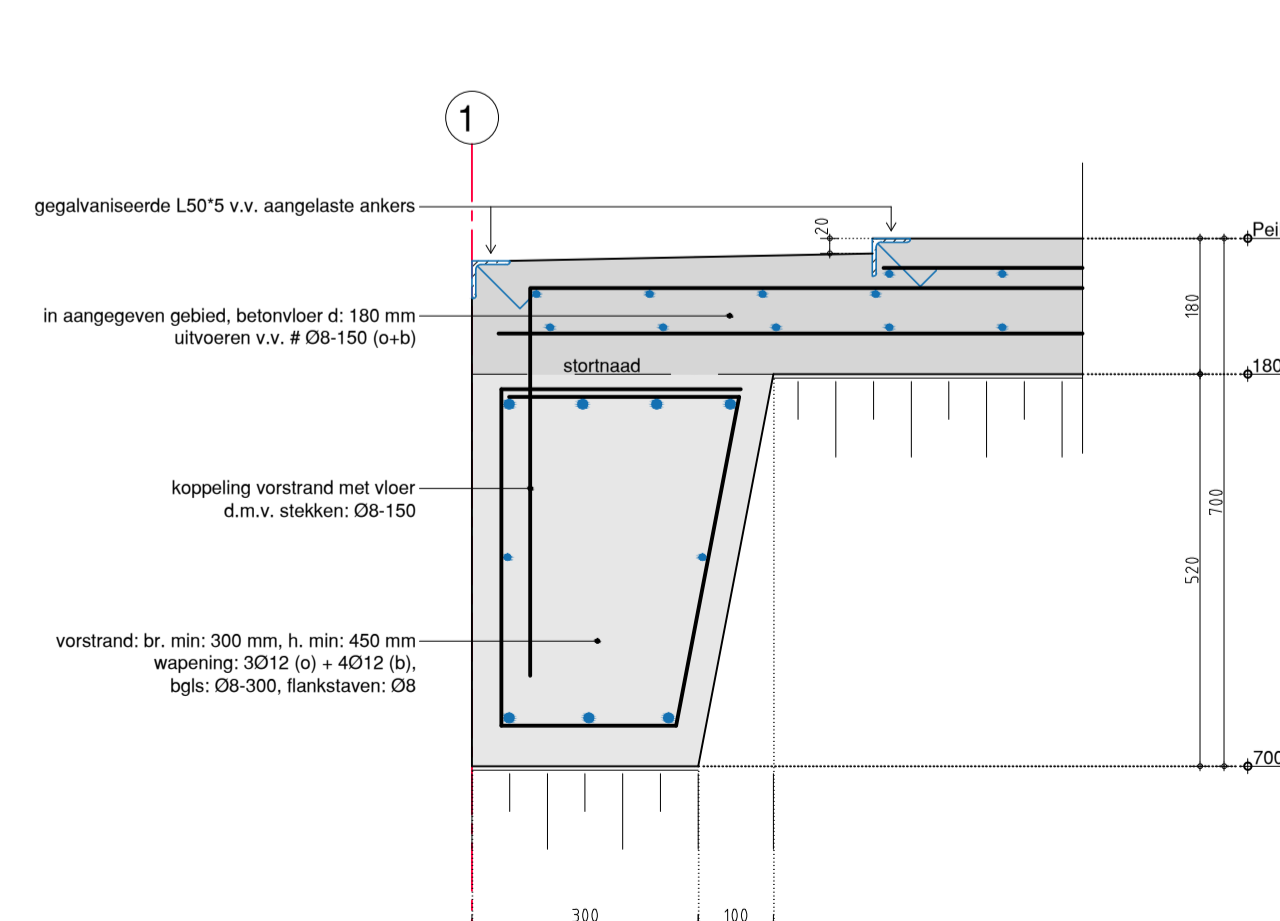
BEGANE GRONDVLOER



DETAIL 1 [schaal 1:10]



DETAIL 2 [schaal 1:10]



DETAIL 3 [schaal 1:10]

renvooi

MAATVOERING EN DETAILERING VOLGENS BOUWKUNDIGE TEKENING
VERBINDINGEN VOLGENS BEREKENING STAALVERANCIER
HILFSTAAL EN MONTAGE-VERBANDEN VOLGENS STAALVERANCIER

STAALCONSERVERING : staal buiten -> thermisch verzinken
staal binnen -> poedercoaten

STAALKWALITEIT : S235JR2 volgens NEN-EN 10025: 1994 (walsprofielen)
S275J2 volgens NEN-EN 10025: 1994 (buisprofielen)
S355JR volgens NEN-EN 10025: 1994 (walsprofielen)

BOUTEN : elektrolitisch verzinkt, kwaliteit 8.8 (galvo)

MOEREN EN SLUITRINGEN : klasse 8, passend bij de bouten

ANKERBOUTEN : 4.8 elektrolitisch verzinkt (galvo)

LASSEN : volgens NEN 2002: 1977 (a min. = 4 mm)

OPMERKINGEN : - L.b.v. gevelbeplating op hoekkolommen en randligger L50'S inlassen
- windverbanden centraal l.o.v. de ankers aanbrengen

BEGANE GRONDVLOER: b.k. afgewerkte vloer- Peil

vloer: betonvloer d: 150 mm gestort op getijd schoon zandbed (evt. + isolatie)
vloerwapening: # Ø8-150 (o)
vloer i.p.v. ovl-deuren d: 180 mm uitvoeren v.v. # Ø8-150 (o+b), zie aangegeven gebied vloer rondom te behouden van wanden, kolommen, etc. bijv. d.m.v. PS-strook d: 10 mm i.p.v. ovl-deuren vloer v.v. vorstrand (zie fundering)

betonkwaliteit: C20/25
betonstaalkwaliteit: B500B
milleuklasse: XC2
dikking: 50 mm (onder), 35 mm (overige)

FUNDERING: b.k. funderingsplaten en -straken 450-P

toelaatbare gronddruk volgens tabel NEN6744: bezwijkdraagvermogen funderingsstroken en platen e.o.a. in het werk te controleren bijv. d.m.v. handsondering, min. te behalen waarde: 4 MPa (4 N/mm²) indien nodig grondverbetering toepassen: aanbrengen in lagen van max. 30 cm + mechanisch verdichten

betonkwaliteit: C20/25
betonstaalkwaliteit: B500B
dikking: 50 mm (onder), 35 mm (overige)
milleuklasse: XC3

plaat 1:	1100x1100x250,	wapening: # Ø8-150 (o)
plaat 1A:	2200x1100x250,	wapening: # Ø8-150 (o)
plaat 2:	1100x1100x250,	wapening: # Ø8-150 (o+b)
plaat 2A:	1700x1100x250,	wapening: # Ø8-150 (o)
plaat 3:	1200x1200x250,	wapening: # Ø8-150 (o+b)
plaat 3A:	1400x1400x250,	wapening: # Ø10-150 (o)

vorstrand: (l.p.v. ovl-deuren) br. min: 300 mm, h. min: 450 mm
wapening: 3Ø12 (o) + 4Ø12 (b), bgls: Ø8-300, flankstaven: Ø8
koppeling met vloer d.m.v. stekken: Ø8-150

Aanduiding vloerwapening		min. 10d		Ombuiging hoofdwapening	
betondekking in mm op de buitenste wapening en beugels	toelagen in mm	Cement	Sterkteklasse	Cem. III/B42,5LHHS	C20/25
construciedeel	milleuklasse	toelagen	Milleuklasse	XC3	XC3
plaat	XC3	randw. oppervl.	Maximale w.c.f.	Onk. sterkte cfm	3,5 N/mm²
wand		interior oppervl.	Max. korrelatm.	Consistentiegeb.	2
stijl			Geribd staal	FeB 220 #	31,5 mm
console			Netten	FeB 500 #	50 mm (C12 / 15)
kolom			Werkvoeren	50 mm (C12 / 15)	of noppenfolie

Laslengte: Ø6 : 300mm Ø12 : 600mm
Ø8 : 400mm Ø16 : 800mm
Ø10 : 500mm Ø20 : 1000mm

<p>project: Nieuwbouw van bedrijfspand op bedrijven-terrein "Winkelskamp-Oost" te Hengelo (Gld)</p> <p>opdrachtgever: Installatietechniek Sloop & Sessink Winkelsweg 4 7255 PN HENGELO (Gld)</p> <p>onderdeel: FUNDERING + BEG.GR.VLOER</p>	<p>schaal: 1:100 / 1:10</p> <p>formaat: A0-</p> <p>getekend: HS</p> <p>datum: 18-11-2016</p> <p>gewijzigd: a: b: c: d: e:</p> <p>werknummer: 16.12198</p> <p>bladnummer: C-01</p>
---	---

ADVIESBURO F.T.V. bv
Voeg Beton, Hou, Staal en Funderingsconstructies
Mandenvlechterslaan 14 3781 DV Voorhuizen Tel. 0342 - 472268
Website: www.ftv-adviesburo.nl E-mail: ftv@ftv-adviesburo.nl

VOORLOPIG