



Constructie-Advies Hegeman

Bureau voor Bouw-Techniek

Jupiter 29
7071 TN Ulft

Telefoon : 0315 - 630 875
Mobiel : 06 - 228 809 01

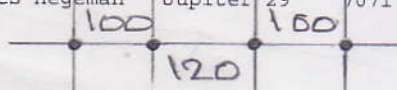
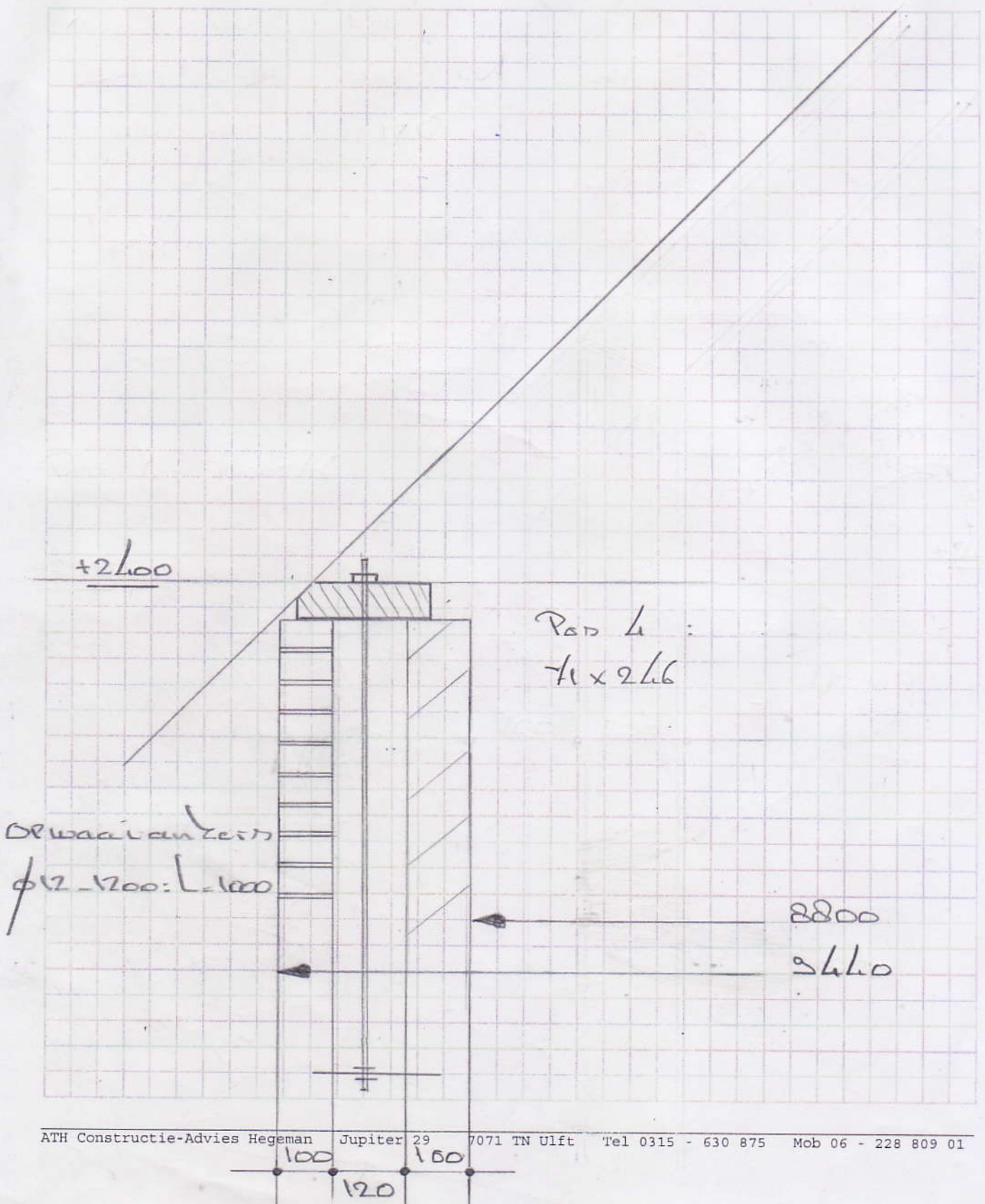
E-mail : athhegeman@planet.nl
Internet : www.athhegeman.nl

Kvk-Arnhem nr : 09 140 722
BTW-nr : NL 116 756 962 B01

Datum 09-02-2017

IBAN : NL91 INGB 0004 3822 97
BIC : INGBNL2A

Werknummer Blad
1584.42.17 A1a





Constructie-Advies Hegeman

Bureau voor Bouw-Techniek

Jupiter 29
7071 TN Ulft

Telefoon : 0315 - 630 875
Mobiel : 06 - 228 809 01

E-mail : athhegeman@planet.nl
Internet : www.athhegeman.nl

Kvk-Arnhem nr : 09 140 722
BTW-nr : NL 116 756 962 B01

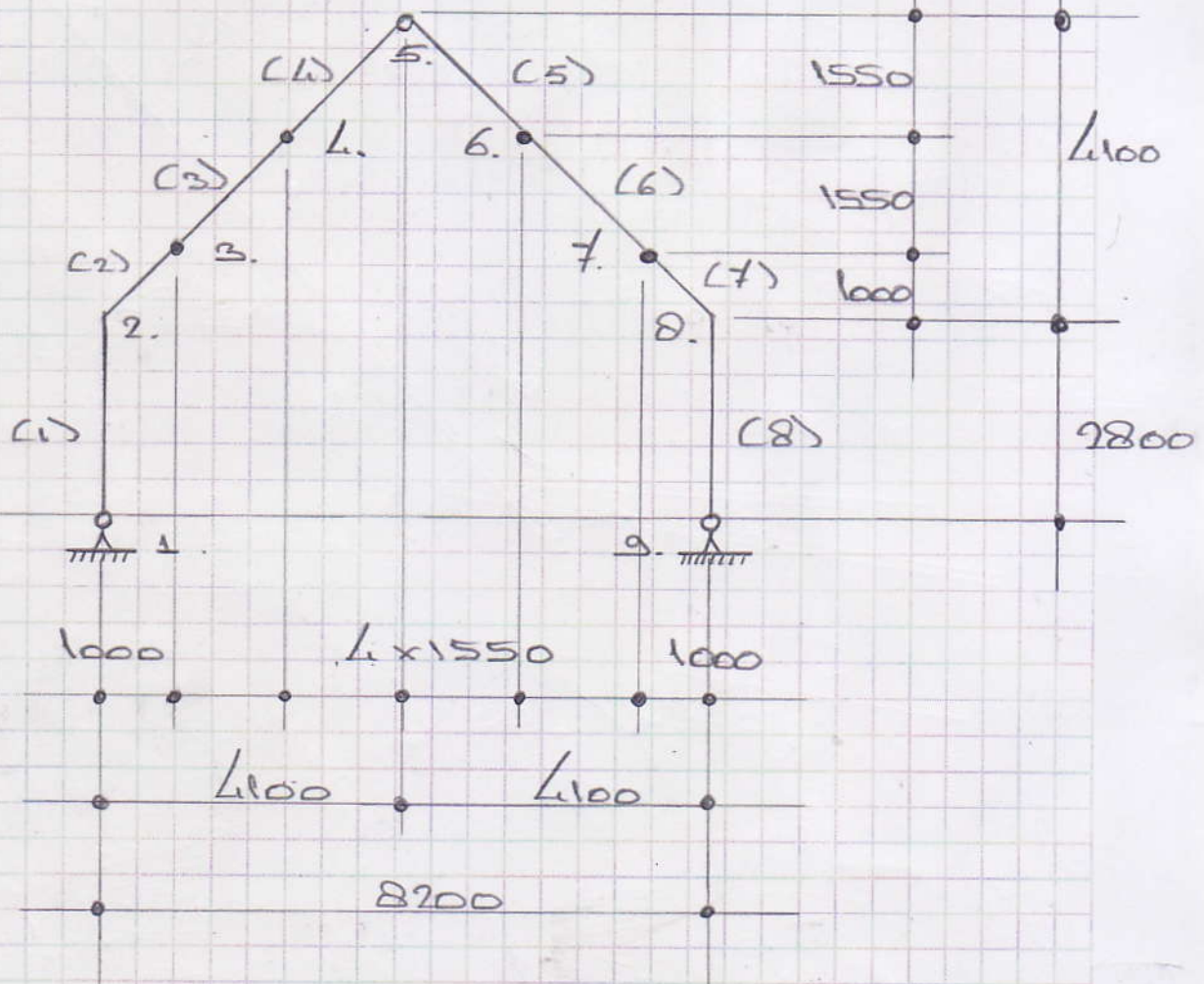
Datum 09-02-2017

IBAN : NL91 INGB 0004 3822 97
BIC : INGBNL2A

Werknummer Blad
1584.L2.17 A2a

Schema Pas 5

Exacte maatvoeringen ntb. Door de aannemer.



Gehele spant :

- HEB 200 - S235 : 30 minuten brandwerend sewerfd
- HEB 900 - S355 : niet brandwerend sewerfd



Constructie-Advies Hegeman

Bureau voor Bouw-Techniek

Jupiter 29
7071 TN Ulft

Telefoon : 0315 - 630 875
Mobiel : 06 - 228 809 01

E-mail : athhegeman@planet.nl
Internet : www.athhegeman.nl

Kvk-Arnhem nr : 09 140 722
BTW-nr : NL 116 756 962 B01

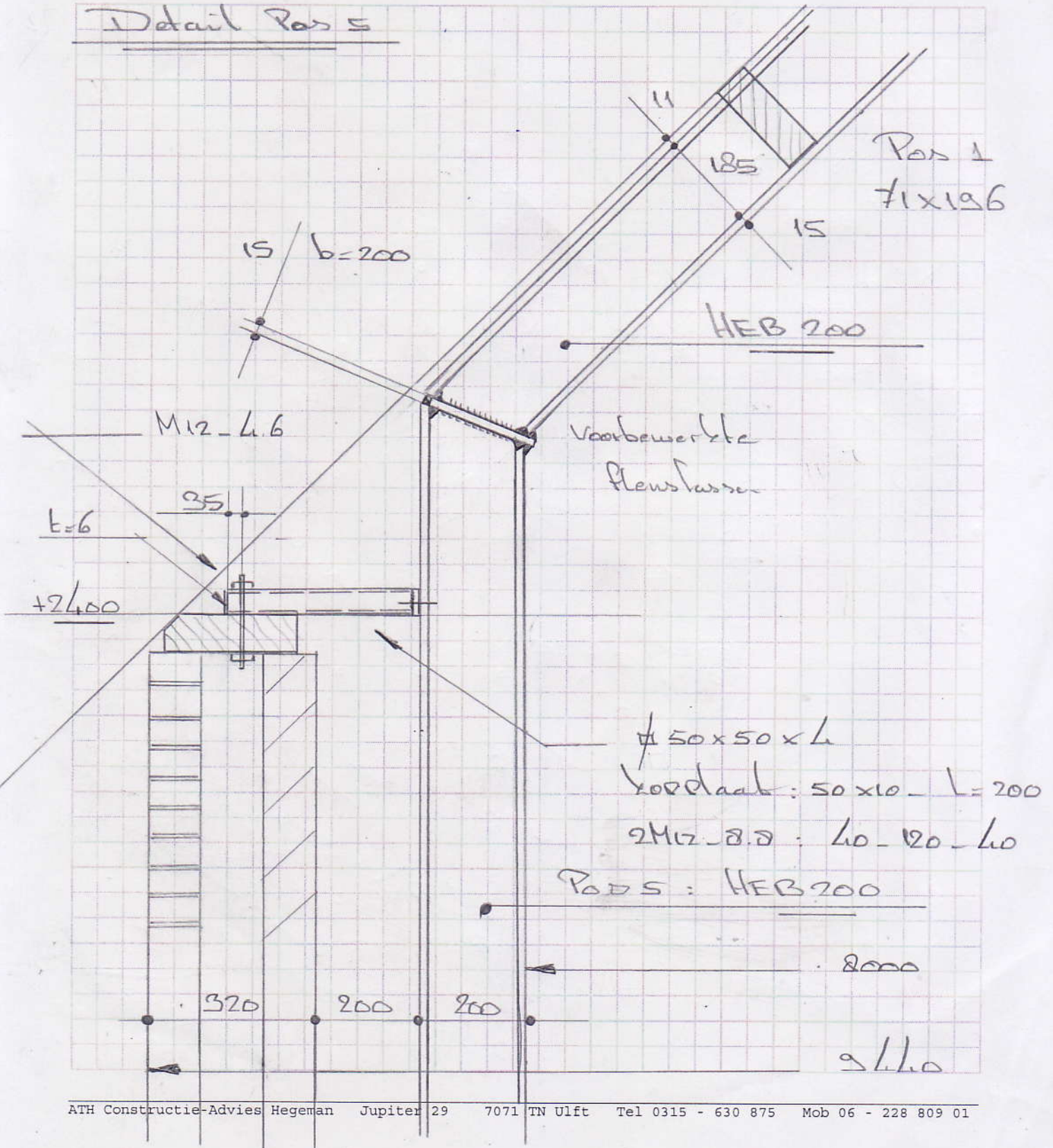
Datum 09.02.2017

IBAN : NL91 INGB 0004 3822 97
BIC : INGBNL2A

Werknummer Blad

1581 L2.17 A3a

Detail Pos 5





Constructie-Advies Hegeman

Bureau voor Bouw-Techniek

Jupiter 29
7071 TN Ulft

Telefoon : 0315 - 630 875
Mobiel : 06 - 228 809 01

E-mail : athhegeman@planet.nl
Internet : www.athhegeman.nl

Kvk-Arnhem nr : 09 140 722
BTW-nr : NL 116 756 962 B01

Datum 03.02.2017

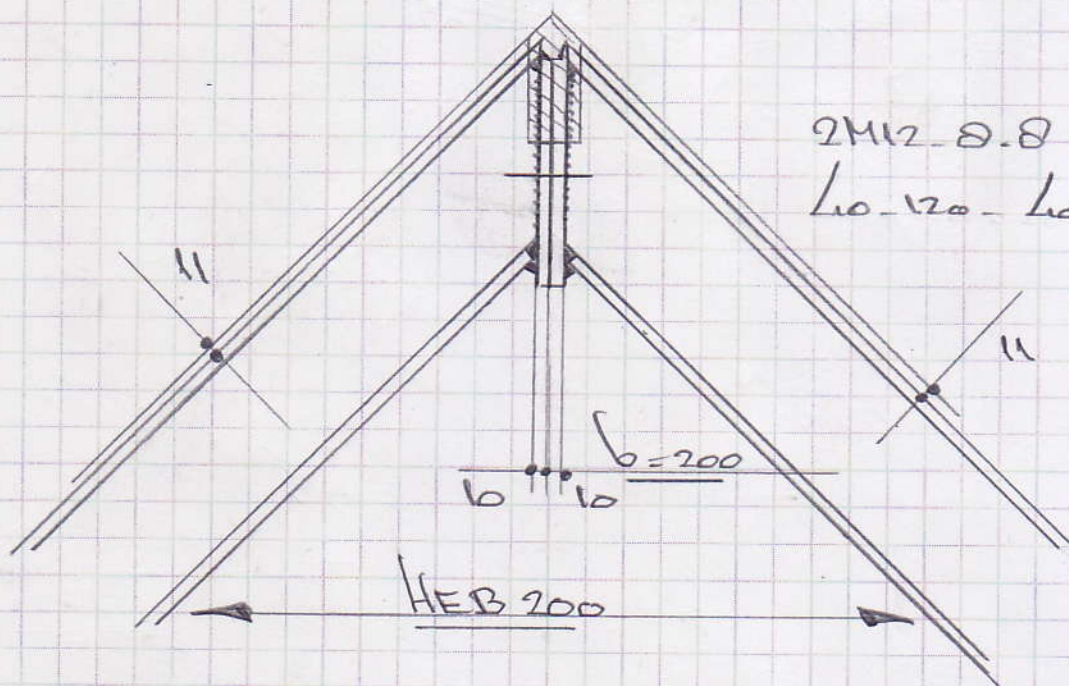
IBAN : NL91 INGB 0004 3822 97
BIC : INGBNL2A

Werknummer Blad

1584.L2.17 A4a

Detail Pass 5

Pass 2 : 71x171





Constructie-Advies Hegeman

Bureau voor Bouw-Techniek

Jupiter 29
7071 TN Ulft

Telefoon : 0315 - 630 875
Mobiel : 06 - 228 809 01

E-mail : athhegeman@planet.nl
Internet : www.athhegeman.nl

Kvk-Arnhem nr : 09 140 722
BTW-nr : NL 116 756 962 B01

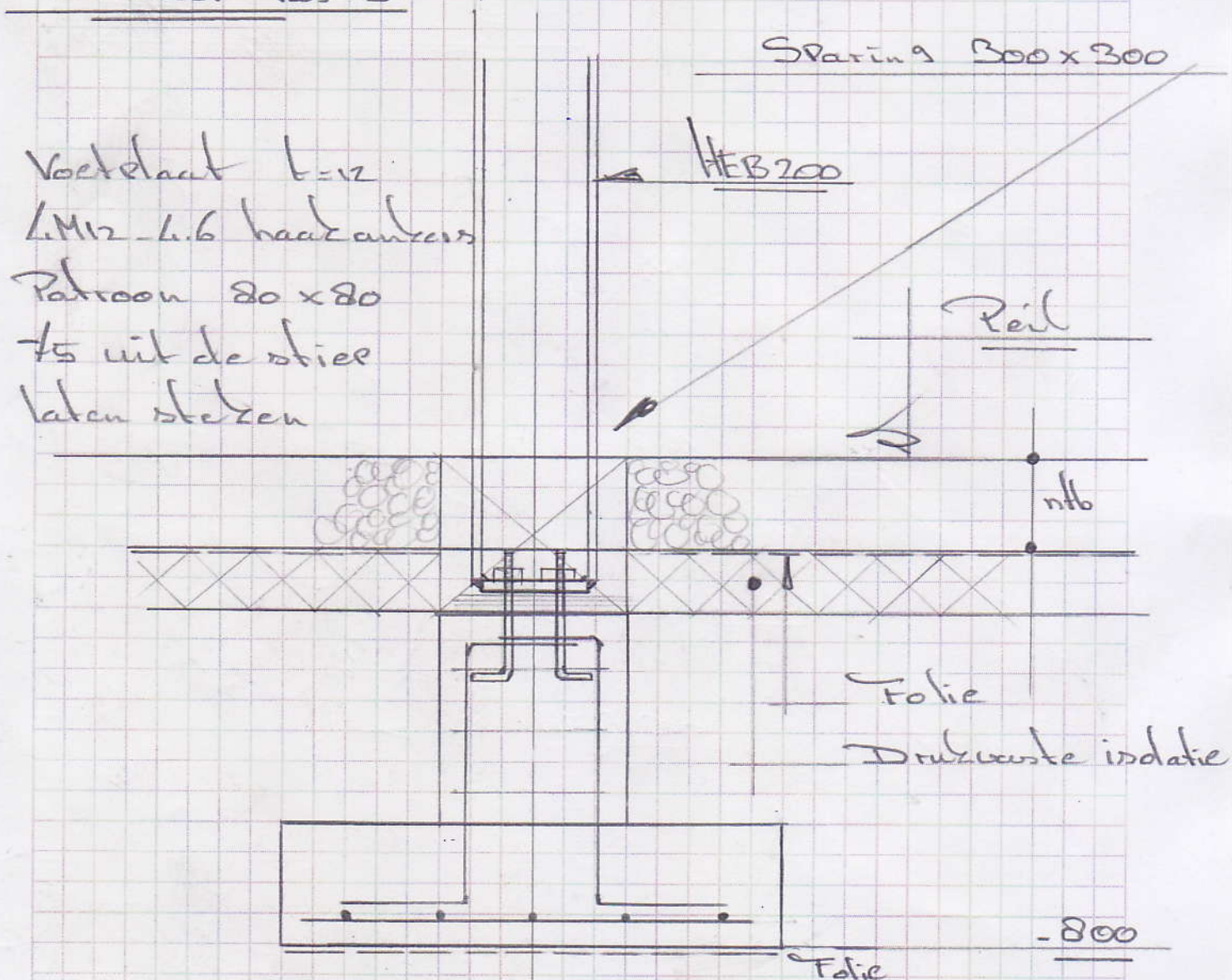
Datum 09-02-2017

IBAN : NL91 INGB 0004 3822 97
BIC : INGBNL2A

Werknummer Blad

1584 L2.17 P5a

Detail Pas 5



Plaat : $d=200 - 800 \times 800$ C20/25 XC2
$\phi 6 - 150$; $c = 40$ mm

Stier : 300×300 C20/25 XC2
L. $\phi 12$ & $3 \phi 10$; $c = 40$ mm