

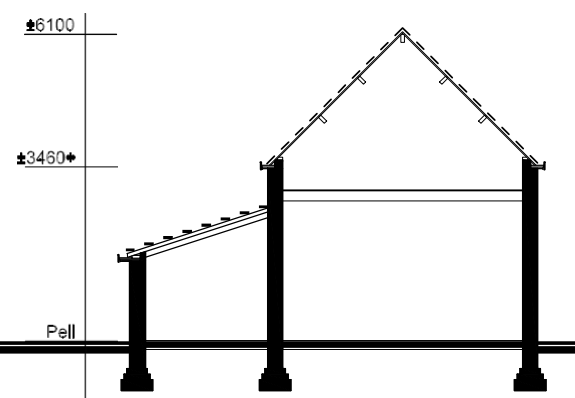
BESTAAND



Rechterzijgevel



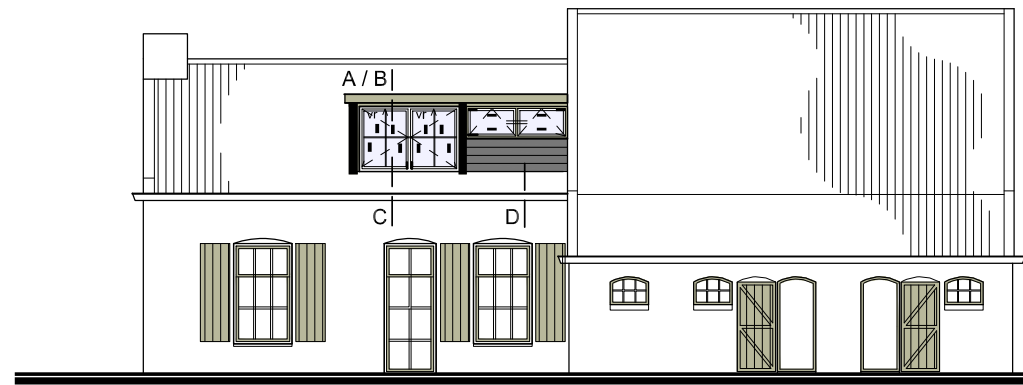
Voorgevel



Doorsnede A•A

onderdeel	materiaal	keuren
Gevelbedekking (zijwand)	zink	grfs
Boekdeel	watervast plaatmateriaal	als bestaand
Gevelbedekking	alut delen	als bestaand
Dakbedekking	• C14	-
Kozijnen	hout	als bestaand
Ramen	hout	als bestaand
Deuren	hout	als bestaand

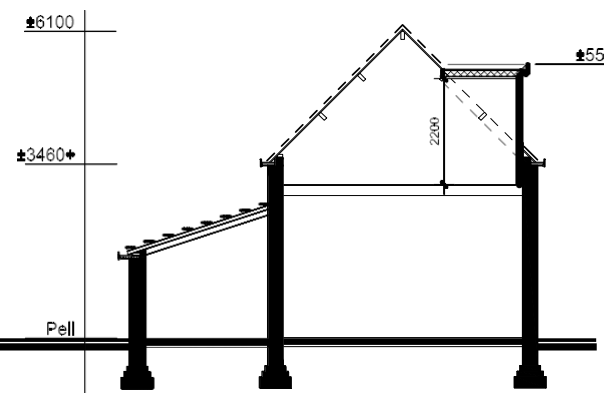
GEWIJZIGD



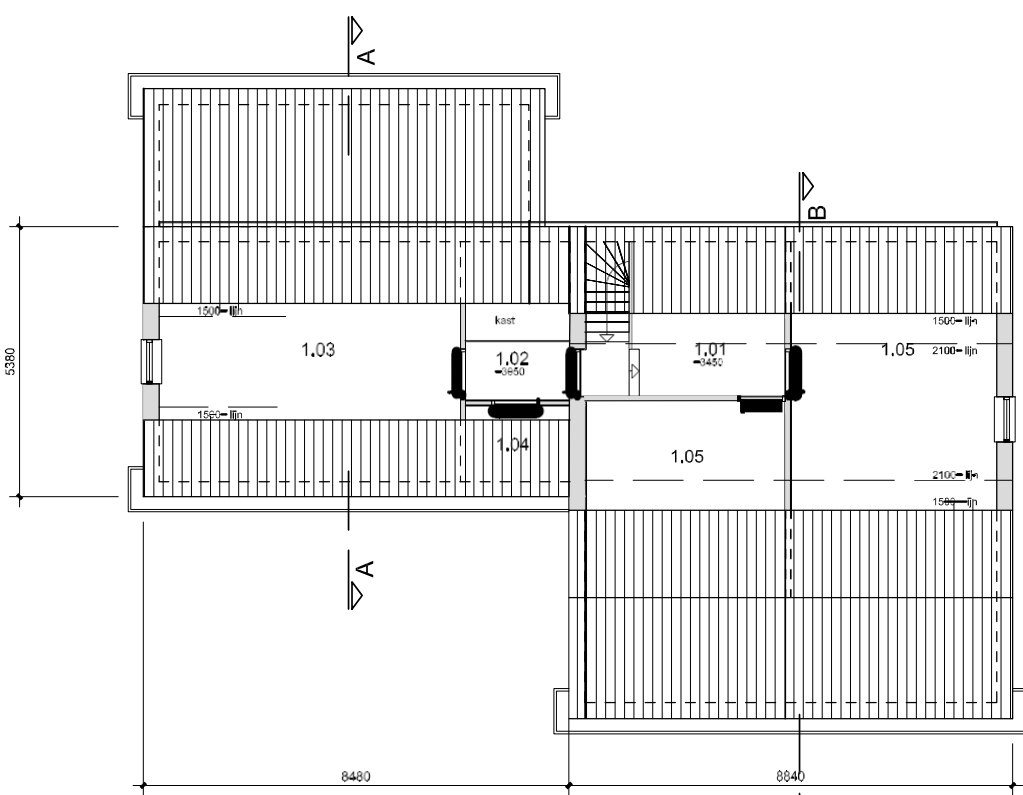
Rechterzijgevel



Voorgevel

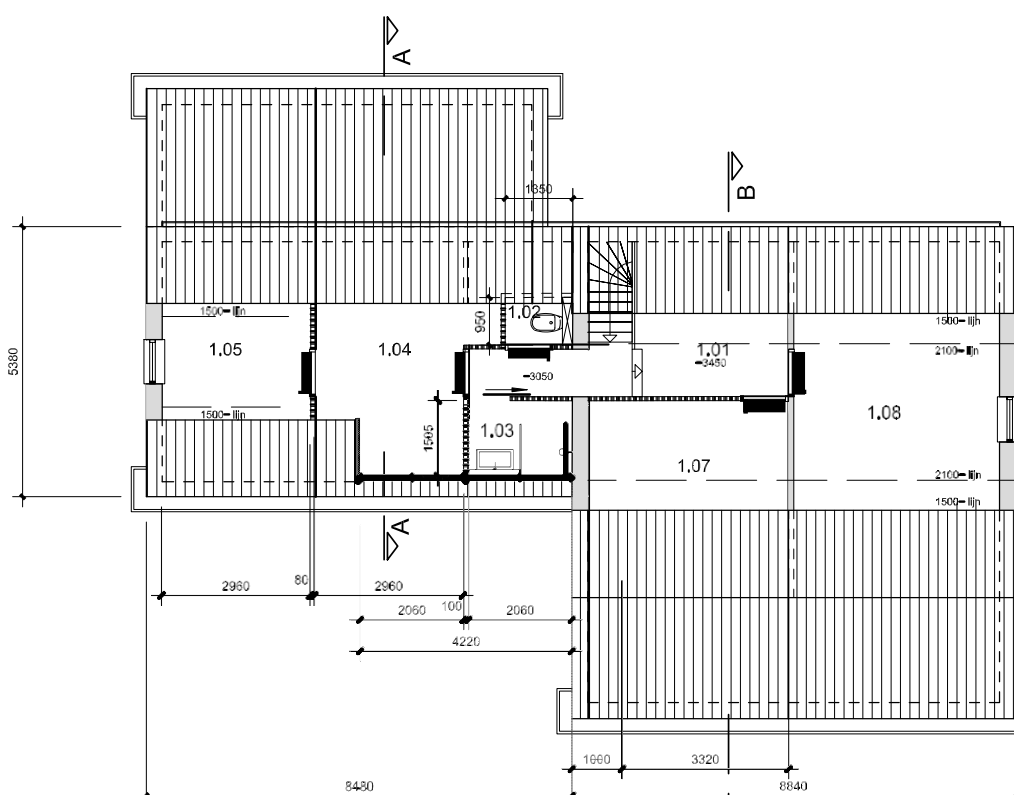


Doorsnede A•A



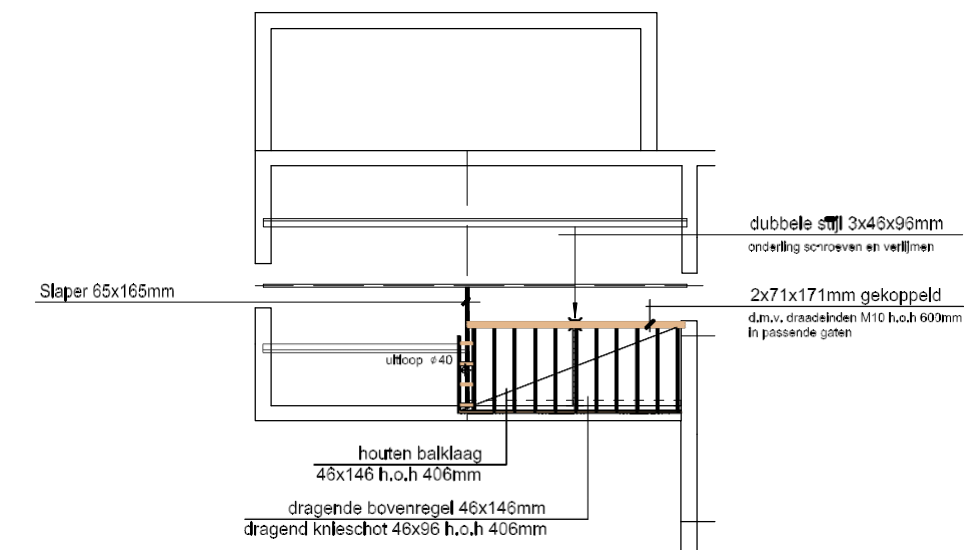
Verdplegingsvloer (bestaand)

- 1,01 Overloop verkeersruimte
- 1,02 Slaapkamer verblfsruimte
- 1,03 Slaapkamer verblfsruimte
- 1,04 Berging onbenaemde ruimte
- 1,05 Hobbyruimte verblfsruimte



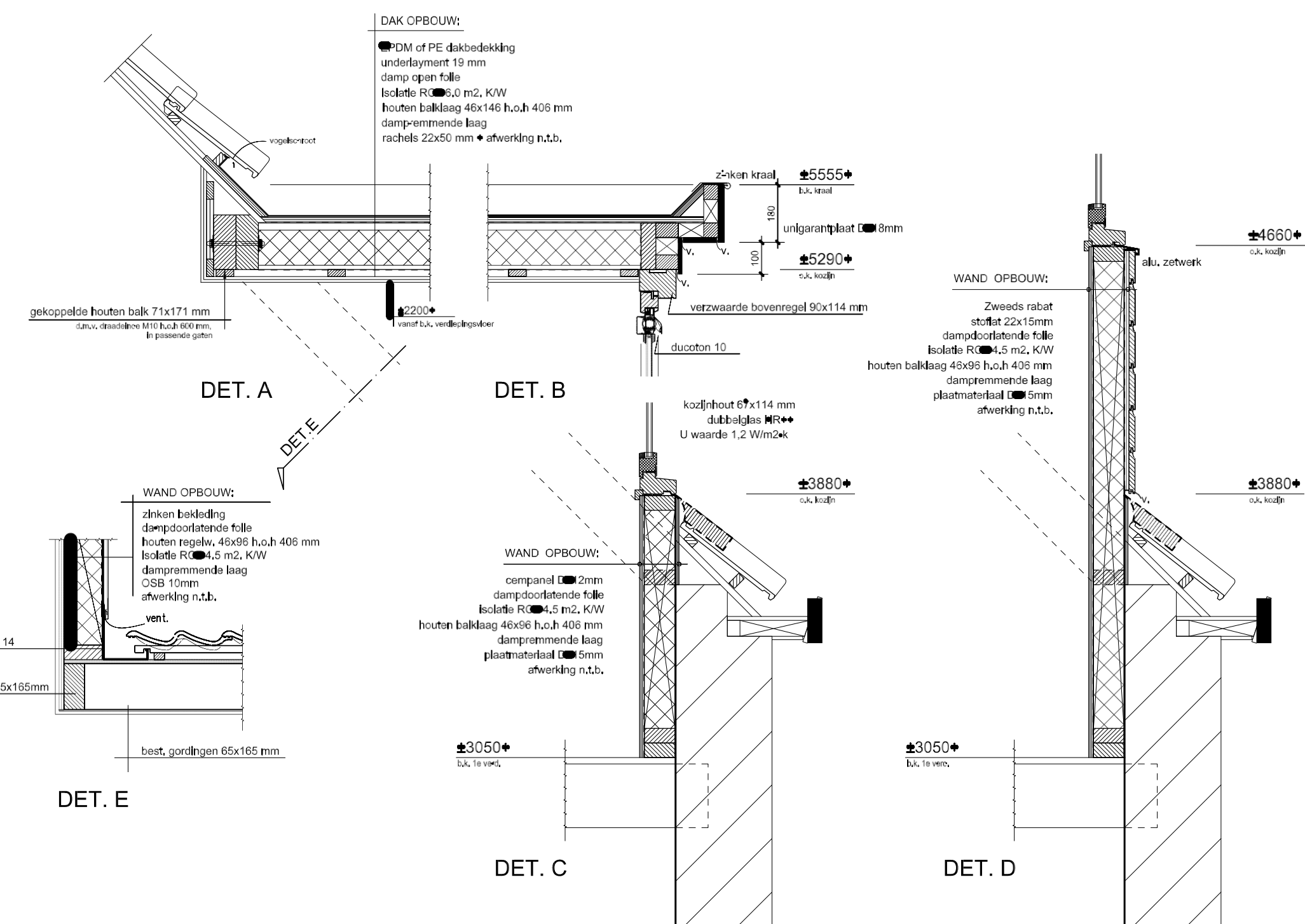
Verdplegingsvloer (nieuw)

- 1,01 Overloop verkeersruimte
- 1,02 Toilet toilet ruimte
- 1,03 Badkamer badruimte
- 1,04 Slaapkamer verblfsruimte
- 1,05 Slaapkamer verblfsruimte
- 1,06 Slaapkamer verblfsruimte
- 1,07 Slaapkamer verblfsruimte

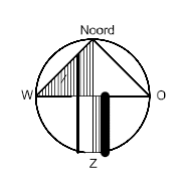


Kap
Bestaande gorngen 60x160mm

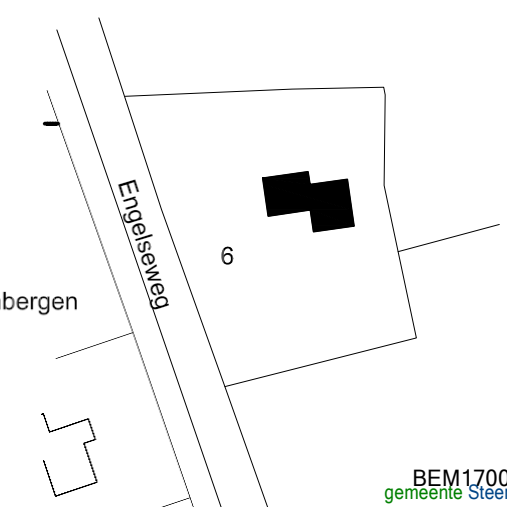
Behoort bij beschikking	
d.d.	20-03-2017
nr.(s)	ZK1700936
Medewerker Publiekszaken/vergunningen	



1.02 Toilet	toilet ruimte
oppervlakte	1,1 m ²
inhoud	2,8 m ³
ventilatiecapaciteit (toe- en afvoer)	glasoppervlak
glasoppervlak	min. 7 dm ³ /s n.v.t.
1.03 Douche	badruimte
oppervlakte	3,1 m ²
inhoud	6,8 m ³
ventilatiecapaciteit (toe- en afvoer)	glasoppervlak
glasoppervlak	min. 14 dm ³ /s 0,8 m ²
1.04 Slaapkamer	verblfsruimte
oppervlakte	9,1 m ²
inhoud	23,1 m ³
ventilatiecapaciteit (toevoer)	glasoppervlak
glasoppervlak	min. 19,6 dm ³ /s (ductie 10) 1,7 m ²



SITUATIE
schaal 1:1000
gemeente Steenberg
Sectie: AA
nr. : 393



BEM1700975
gemeente Steenberg

• Alle maten in het werk te controleren.

CONSTRUCTIEOUT	: C 18
CONSTRUCTIE	DE STAALTOILET
BOUTKwaliteit	: 8,8
lassen	: 4 (meest anders aangegeven)

Wijziging E		Gew.	
Wijziging D		Gew.	
Wijziging C		Gew.	
Wijziging B		Gew.	
Wijziging A		Gew.	
Schaal	1:100	Get.	27-02-2017
Project	Verbouwing woning aan de Engelsweg 6 te Kruisland		
Onderdeel	Bestektekening		
Opdrachtgever			
Architect			

STERK
ADVISEUR IN
BOUWCONSTRUCTIES

Projectnummer **12019**
Tekeningnummer **B01**

