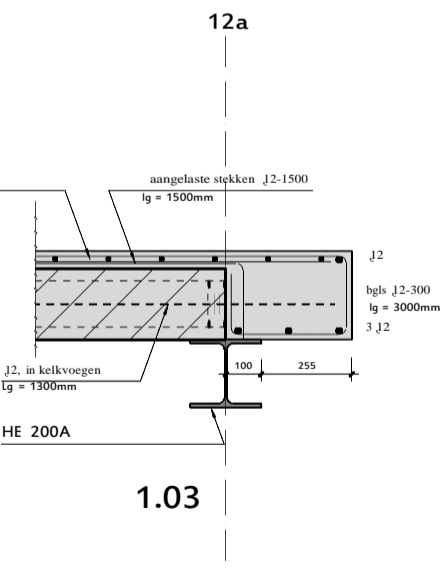
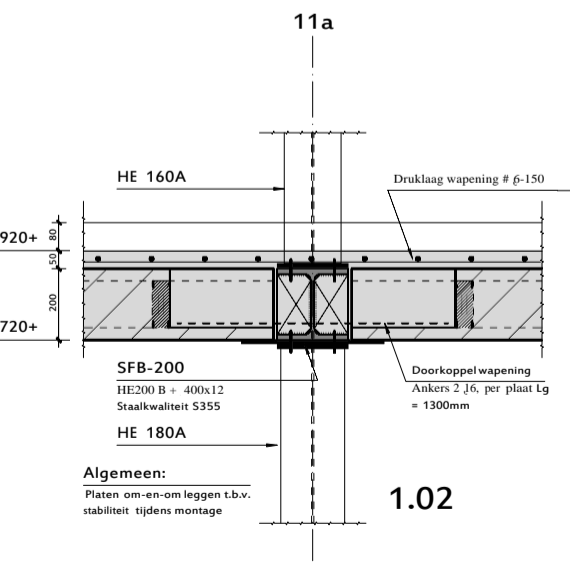
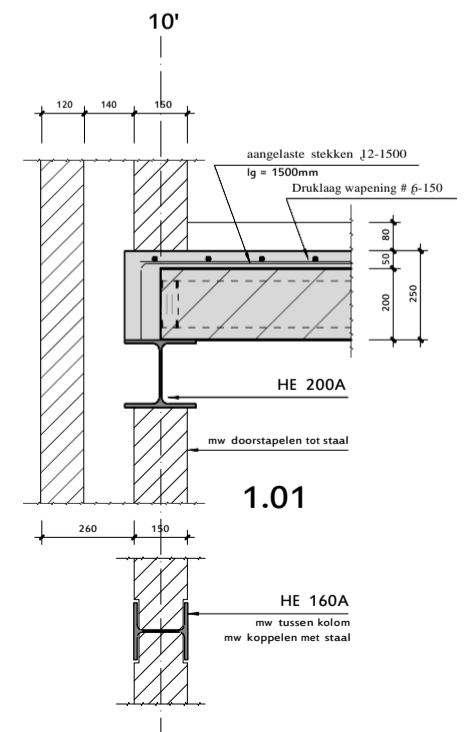


Principe kopsleufsparingen
 Toepassen per plaatende
 x = kopsleuflengte afhankelijk van verankeringslengte toe te passen stave i.o.m. vloerleverancier

- Alle maten in het werk te controleren.
- Werkplaattekeningen, detailberekeningen en ankerplan staalconstructie te verzorgen door leverancier.
- De gehele staalconstructie te leveren incl. hulpprofielen t.b.v. gevelbekleding, overheaddeuren etc. e.e.a. conform opgave leverancier.
- Behandeling staalconstructie conform bestek.
- Brandwerend bekleden van diverse constructieve onderdelen, conform bestek en/of opgave architect.
- Metselwerk dilataties conform opgave leverancier.
- Kwaliteit kzs CS12, tenzij anders vermeld.
- Onder alle vloer- en staalopleggingen een drukverdelend materiaal toepassen en/of glijfolie.
- Alle niet aangegeven laten uitvoeren in prefab beton of stalton-lateien, e.e.a. volgens tekening en berekening leverancier.
- Tekeningen + berekeningen van alle prefab onderdelen te verzorgen door leverancier c.q. fabrikant.

Dak service/magazijnruimte
 Kanaalplaatvloer H=200mm + 50mm gewapende druklaag (C20/25 + # f-150)
 B.k. ruwe vloer = 8130+ -> 8260+ (op afschot)
 Veranderlijke belasting = 1,40 kN/m² (sneeuwophoping)
 Sp. = spuwers 300x100mm¹
 spuwers 30 mm boven dakbedekking op laagste punt
 Binnenblad service/magazijnruimte 150mm kalkzandsteen CS12

Dak opslaghal 1
 Stalen dakplaten H=106mm
 Tekeningen + berekeningen van de stalen dakplaten te verzorgen door de leverancier
 Sp. = spuwers 300x100mm¹
 spuwers 30 mm boven dakbedekking op laagste punt



Algemeen:
 Platen om-en-om leggen t.b.v. stabiliteit tijdens montage

Verdiepingsvloer magazijnruimte
 Kanaalplaatvloer H=200mm + 50mm gewapende druklaag (C20/25 + # f-150)
 B.k. ruwe vloer = 3920+
 Afwerkvloer H=80mm¹
 Veranderlijke belasting = 4,00 kN/m² (incl. lichte scheidingswanden)
 Binnenblad service/magazijnruimte 150mm kalkzandsteen CS12
 Lateien service/magazijnruimte: Buiten -> Prefab stalen lateien
 Binnen -> zelfdragende betonlateien

Dak opslaghal 2
 Nieuwe stalen dakplaten H=106mm; bestaande platen handhaven
 Tekeningen + berekeningen van de stalen dakplaten te verzorgen door de leverancier
 Veranderlijke belasting = 1,40 kN/m² (sneeuwophoping)
 Sp. = spuwers 300x100mm¹
 spuwers 30 mm boven dakbedekking op laagste punt
 Bestaande staalconstructie zo veel mogelijk handhaven
 afschot afhankelijk van afschot bestaand dak, spuwers n.t.b.

Behoort bij beschikking
 d.d. 17-03-2017
 nr.(s) ZK17000604
 Medewerker
 Publiekszaken/vergunningen

BEM1700715
 gemeente Steenbergen

CONSTRUCTIEHOUT : C 18		KOKERS : S 275 jr	
CONSTRUCTIESTAAL : S 235 jr		LASSEN : 4 (tenzij anders aangegeven)	
BOUWKWALITEIT : 8.8			
Wijziging E		Gew.	
Wijziging D		Gew.	
Wijziging C		Gew.	
Wijziging B		Gew.	
Wijziging A	Toevoeging Stramien N, Staalconstr., hal 1	Gew.	09-02-2017
Schaal	1:100	Get.	26-07-2016
Project	Nieuwbouw / vergroten van een bedrijfspand aan de Drukkerij 5 te Steenbergen		
Onderdeel	Schema's - Magazijnruimte; opslaghal 1 en opslaghal 2		
Opdrachtgever	Baldt Steenbergen		
Architect	Walpot Bouwconsult te Tholen		
		Projectnummer	11503
		Tekeningnummer	01