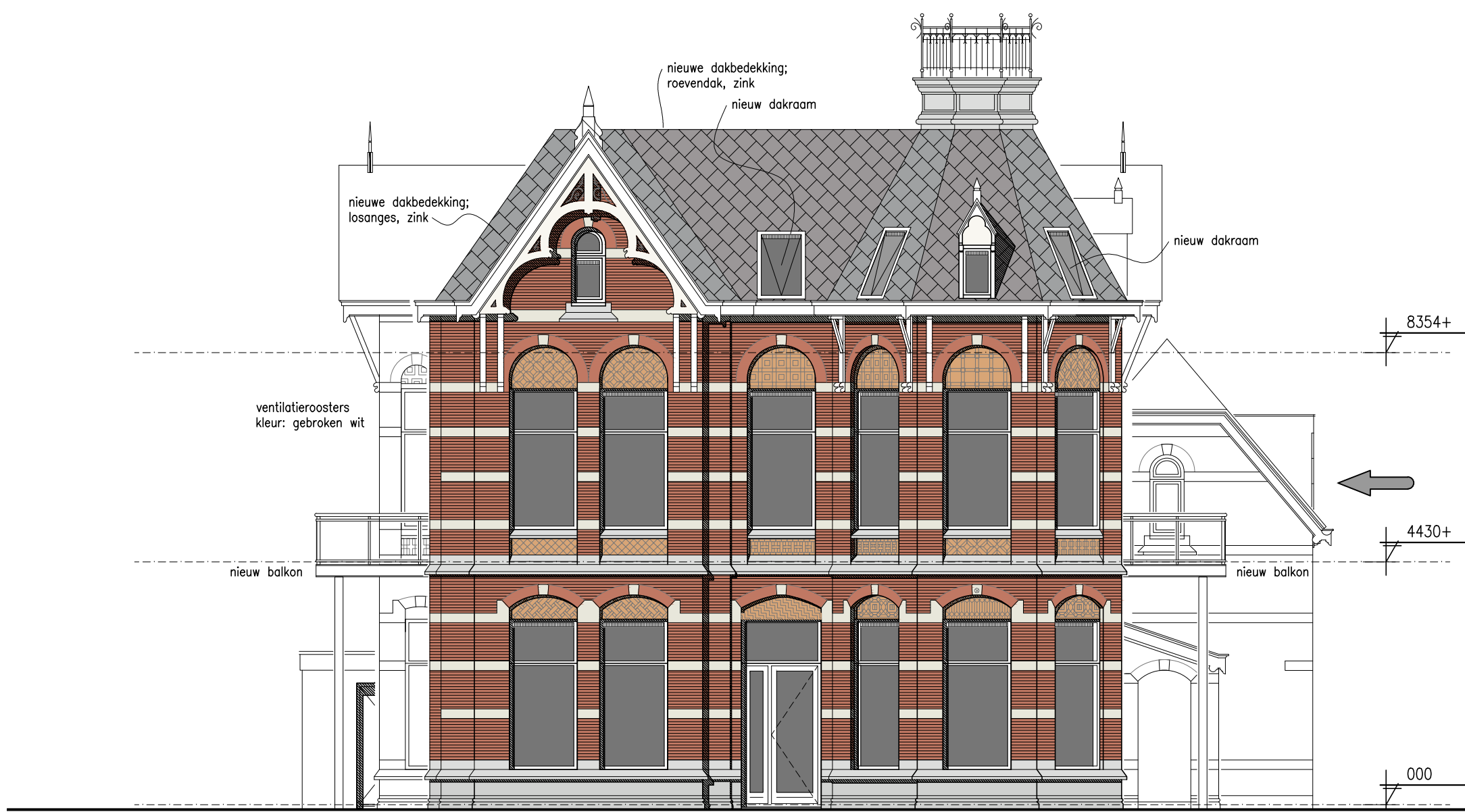


OPMERKINGEN ALGEMEEN

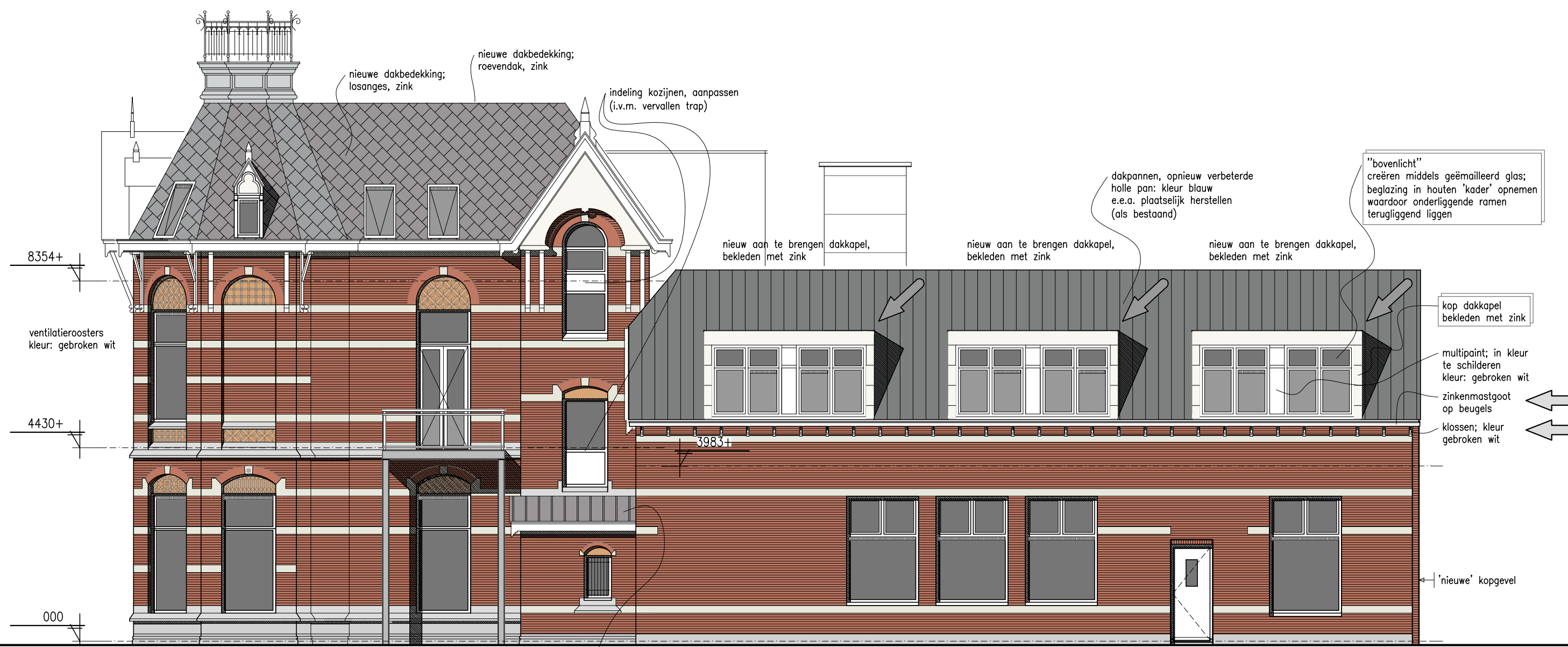
- alle maten in het werk controleren
- alle maten in mm, tenzij anders aangegeven
- constructie volgens tekening en berekening constructeur
- verankering constructie volgens geldende voorschriften i.o.m. constructeur
- brandwerendheid hoofdconstructie volgens opgave constructeur
- elektrische installatie minimaal volgens NEN 1010, e.e.a. afstemmen i.o.m. met opdrachtgever
- meterkast inrichten volgens eisen nutsbedrijven
- afvoeren rookgassen cv installatie volgens eisen nutsbedrijven
- leidingsverloop verwarming en ventilatie volgens nadere uitwerking installateur
- vloerspringen leidingen e.d. i.o.m. en volgens opgave installateur
- uitwendige scheidingen constructie isoleren, Rc-waarde minimaal 1,3 m2.K/W
- kozijnen, ramen en deuren voorzien van isolerende beglazing
- mechanische ventilatie volgens ventilatieberekening
- natuurlijke ventilatie via rooster in kozijnen en ramen volgens ventilatieberekening
- capaciteit ventilatie volgens nadere berekening installateur
- ventilatie geheel uitvoeren volgens NEN 1087
- afzuiging kooktoestel rechtstreeks naar buiten
- afschot platte daken 16mm/m
- gehele staalconstructie welke in contact staat met buitenlucht thermisch verzinken; staalconstructie welke in het zicht blijft, tevens voorzien van poedercoating (Duplex systeem), kleur n.t.b.
- noodoverstorten aanbrengen volgens opgave constructeur
- onder doorgaand metselwerk bovendaks koudbrugonderbreking aanbrengen
- dilatatie in metselwerk opnemen volgens opgave constructeur/leverancier
- kalkzandsteen dilateren volgens opgave constructeur/leverancier
- riolering volgens NEN 3215; riolering aansluiten op gemeente riool, volgens opgave gemeente, indien nodig i.o.m. gemeente inspectieputten
- op terreingrens aanbrengen.
- alle hwa en standleidingen binnen de woning isoleren
- deuren, ramen etc. hebben een inbraakwerendheid die voldoet aan weerstandsklasse 2 volgens de NEN 5096
- bij elke buitendeur aansluitingspunten t.b.v. verlichting aanbrengen
- wonden in toilet en badkamer hebben tot minimaal 1,2mtr+ een maximale wateropname volgens het bouwbesluit; ter plaatse van een bad of douche geldt dit over een lengte van ten minste 3 mtr tot een hoogte van minimaal 2,1mtr+
- beglazing geheel uitvoeren volgens NEN3569, NEN-EN12600, NEN6702, NEN2608
- vrije doorgangen minimaal 850mm
- een vloer heeft bij een rand een niet beweegbare afscheiding, als die rand meer dan 1 meter hoger ligt dan een aansluitende vloer, het aansluitende terrein of het aansluitende water; de hoogte van de afscheiding is 1 meter, bij een al dan niet beweegbaar raam is de hoogte 0,85 meter.
- gehele gasinstallatie uitvoeren volgens NEN1078 en NPR3378, cv-installatie volgens NEN3028 en uitmondings volgens NEN2757
- rookafvoer brandveilig uitvoeren volgens NEN6062 en gebruik maken van onbrandbare materialen volgens NEN6064
- gehele drinkwatervoorziening en warmwatervoorziening volgens NEN1006 en werklodden VEVIN
- om te voorkomen dat ratten en muizen het bouwwerk binnen dringen, mogen er zich geen openingen breder dan 10mm in de uitwendige scheidingen constructie bevinden
- verwerking materialen volgens opgave fabrikant/leverancier
- materialen en kleuren aanpassen aan de bestaande situatie, tenzij anders aangegeven

RENVOOI BRANDVOORZIENINGEN

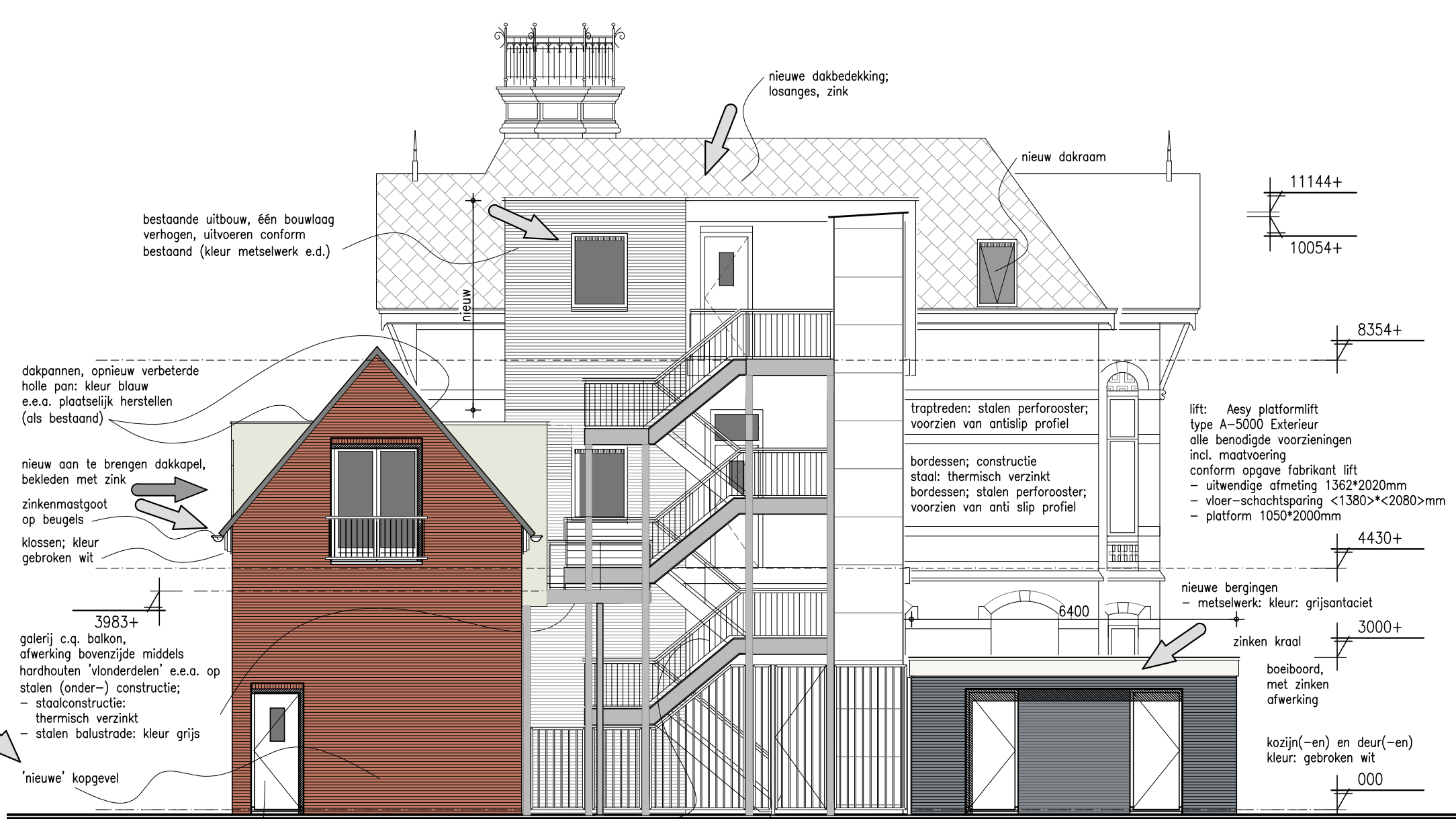
- BRANDWERENDHEID HOOFDRAAGCONSTRUCTIE VOLGENS OPGAVE CONSTRUCTEUR**
- Room- of wandconstructie met een weerstand tegen branddoorslag en brandoverlag van 60 min.
 - Zelfsluitende brandwerende deur, WBDBO 60 min., overeenkomstig NEN 6068
 - Brandwerende deur, WBDBO 60 min., overeenkomstig NEN 6068
 - Deur in vluchtweg zonder los voorwerp om te openen
 - Deur in vluchtweg met alleen dagschoot
 - Brandslanghaspel conform NEN 3211, met daarbij aangegeven lengte slang (m), diameter slang (mm) en de diameter mondstuk (mm)
 - Draagbaar blusstoel, met daarbij aangegeven de blusstof en de inhoud in liter
 - Noodverlichting 1 lux conform het gestelde in het bouwbesluit, de NEN-EN 1838 en de meest recente uitgave van het boek "brandveiligheidsinstallaties" van de Nederlandse vereniging voor Brandweezorg en Ramp (NVBR)
 - Noedverlichting 10 lux conform het gestelde in het bouwbesluit, de NEN-EN 1838 en de meest recente uitgave van het boek "brandveiligheidsinstallaties" van de Nederlandse vereniging voor Brandweezorg en Ramp (NVBR)
 - Noedverlichtingsarmatuur
 - Rookmelder die is aangesloten op een voorziening van electro, volgens NEN 2555
 - Transparantverlichting veiligheidsinrichting volgens NEN 6088. Symbool voor nooduitgang/uitgang
 - Transparantverlichting veiligheidsinrichting volgens NEN 6088. Symbool voor doorgaande vluchtroute rechtdoor of afhankelijk van pijlrichting naar links of rechts
 - Brandvoorplantingsklasse van de verschillende constructie onderdelen moeten voldoen aan de eisen gestelde in afdeling 2.9 van het bouwbesluit en de daar in opgenomen normen.
- Opmerking m.b.t. symboolgebruik:
De symbolen geven exacte aantallen en plaatsen aan, maar vertegenwoordigen de prestatie-eis. Sommige onderdelen zijn afhankelijk van het te gebruiken type apparaat, inrichting en indeling van het object.
- De kabels, kabelgoten, leidingen, etc. die door rook- en brandwerende scheidingen constructies gaan voorzien van brandkleppen en afgepaste leidingen. Exacte uitwerking door installateur.



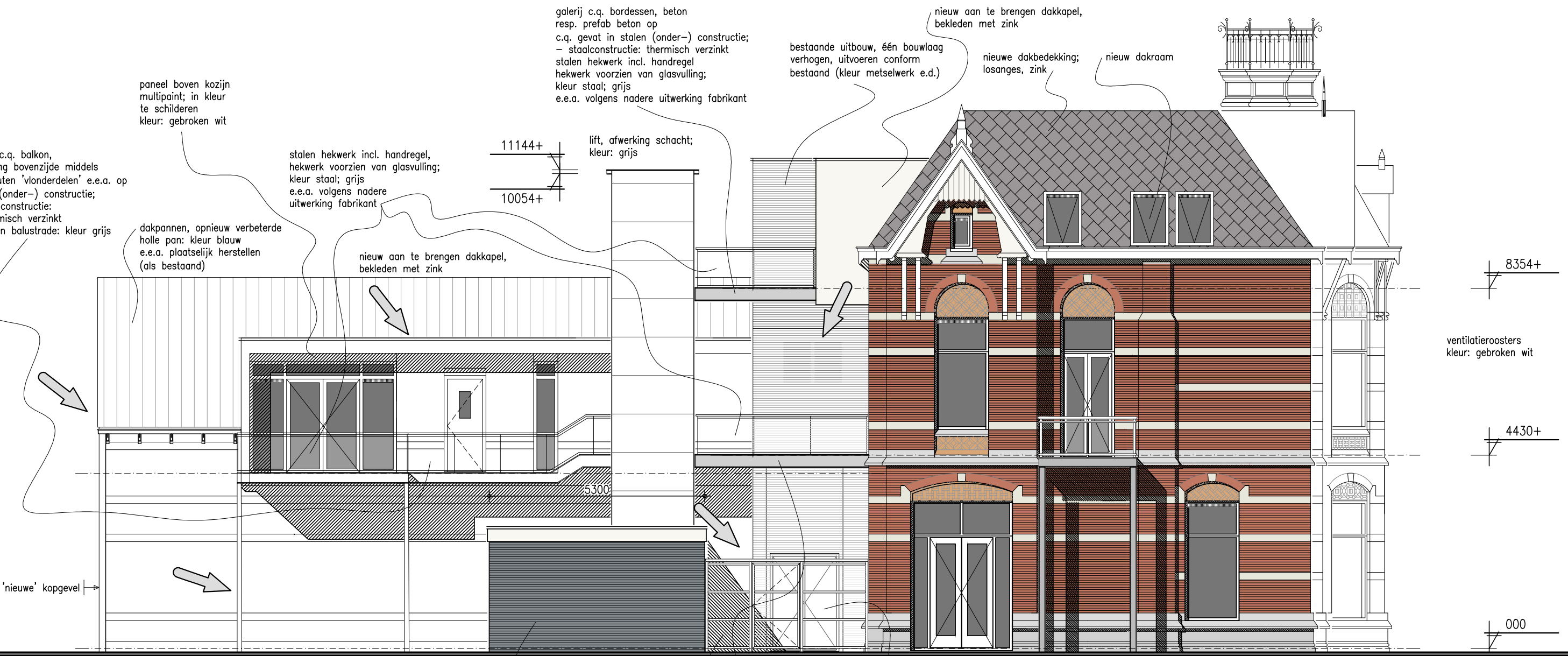
voorgevel



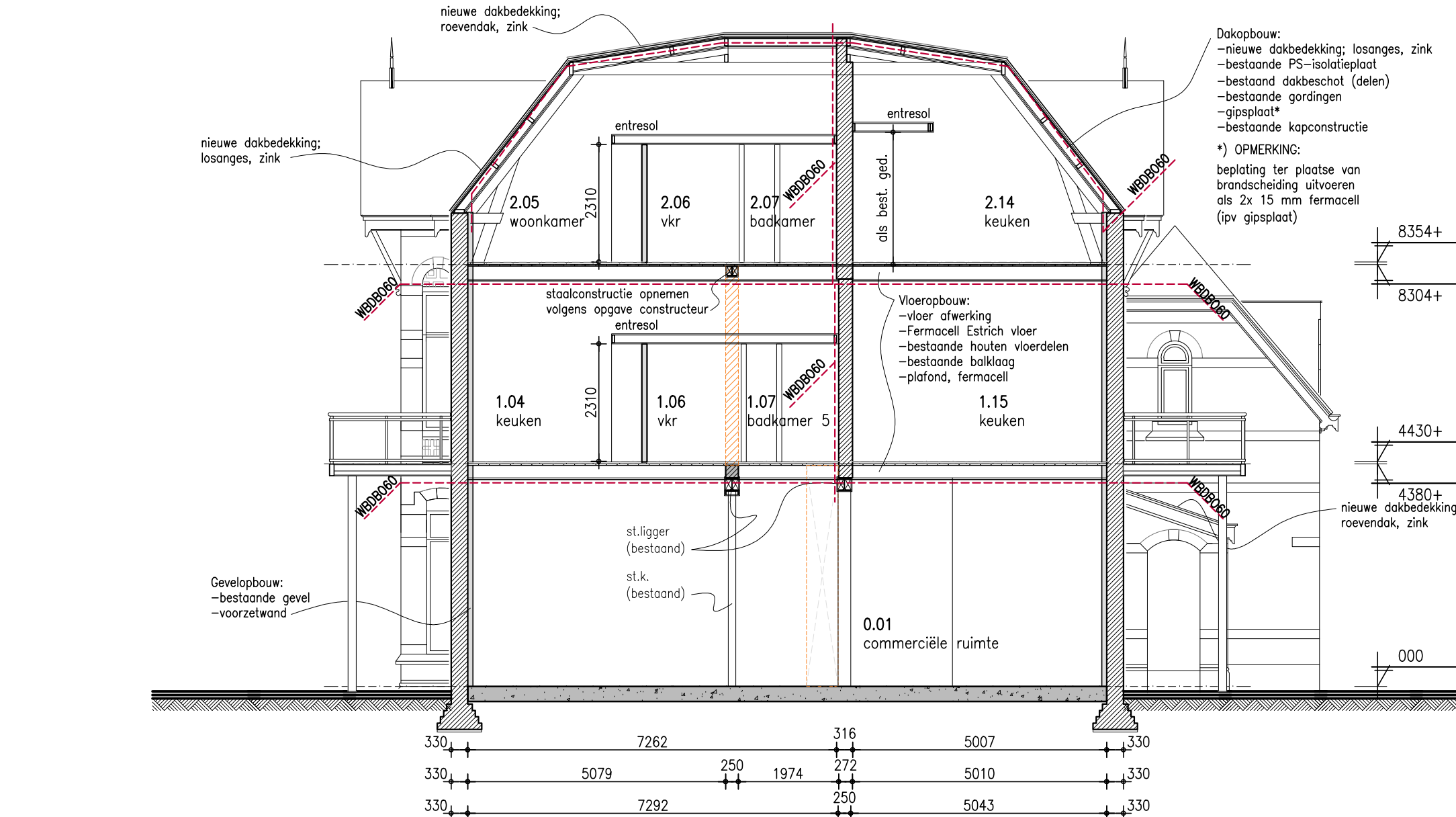
rechter zijgevel



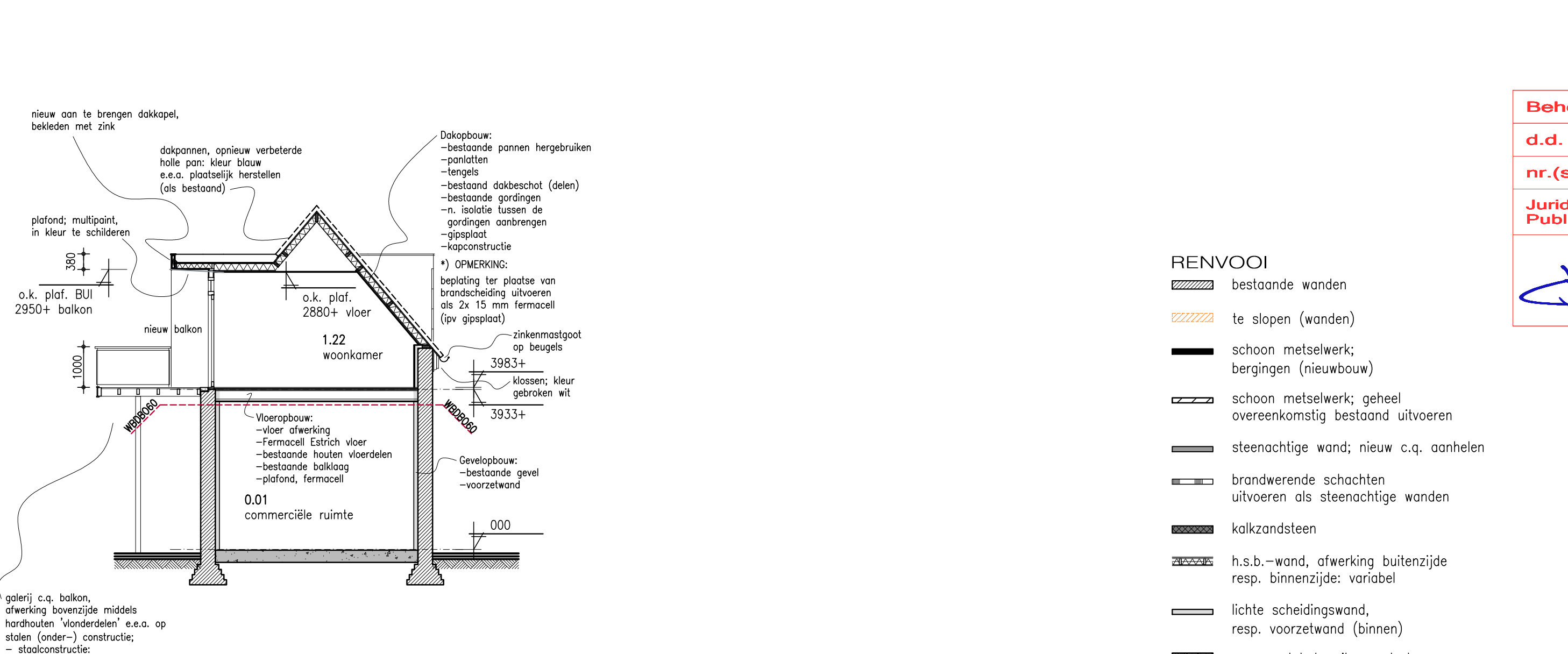
achtergevel



linker zijgevel



doorsnede A-A



doorsnede B-B

RENVOOI

- bestaande wanden
- te slopen (wanden)
- schoon metselwerk; bergingen (nieuwbouw)
- schoon metselwerk; geheel overeenkomstig bestaand uitvoeren
- steenachtige wand; nieuw c.q. aanhelen
- brandwerende schachten uitvoeren als steenachtige wanden
- kalkzandsteen
- h.s.b.-wand, afwerking buitenzijde resp. binnenzijde: variabel
- lichte scheidingwand, resp. voorzetwand (binnen)
- gewapend beton i.h.w. gestort
- beton, prefab

Behoort bij beschikking
d.d. **21-03-2016**
nr.(s) **ZK15001778**
Juridisch beleidsmedewerker
Publiekszaken / vergunningen

Marquart ARCHITECTEN
Pieret Broughestraat 12
Postbus 163
4940 AD Raamsdonkveer
telefoon: 0165 516008
fax: 0165 525000
e-mail: info@marquart.nl

Renovatie Villa Moors
Westdam 1, 4651 BE Steenbergen
Buuron Groep BV
12-106
Omgevingsvergunning
gewijzigde toestand, gevels en drsn
BEM1506742
gemeente Steenbergen
blad: **B04**

nr	datum	opmerkingen	get
H1	10-12-2015	wijziging op eerder verleende vergunning	JP
G2	02-12-2015	revisieaanvraag	JP
E	23-02-2015	bergingen	JP
F	06-01-2015	bergingen	JP
D	10-11-2014	diverse wijzigingen mbt bergingen, lift en trappenhuis	JP
C	30-06-2014	opmerkingen gemeente verwerkt	JP
B	18-06-2014	aanpassing onder detail tekening t.p.v. hoofdtoegang	JP
A	28-04-2014	opmerkingen gemeente verwerkt (tekening t.p.v. hoofdtoegang)	JP
ref	datum	opmerkingen	get