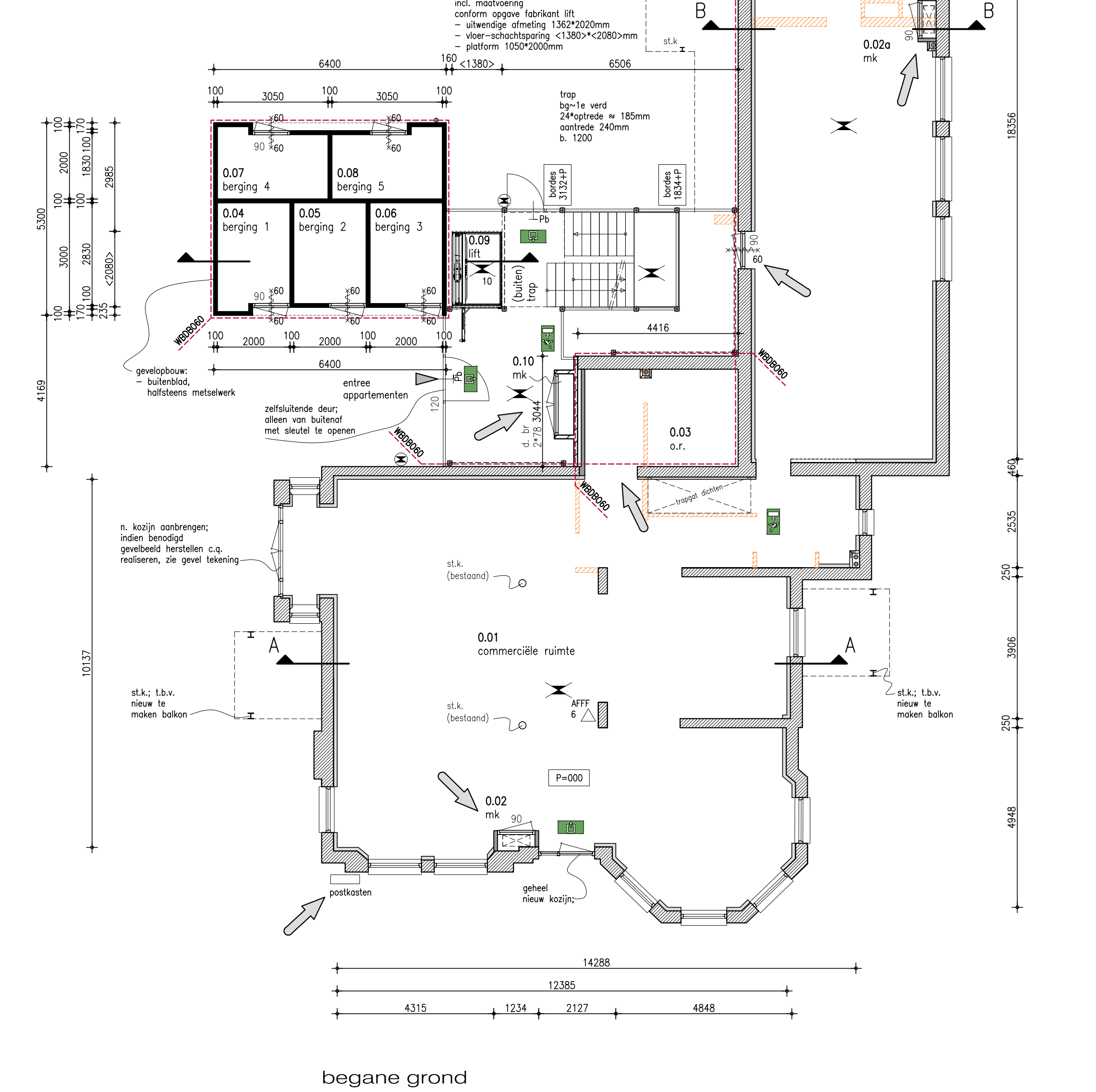


**Begane grond, kantoorfunctie**  
Gebruiksopp. = 275,87m<sup>2</sup>

ruimte	vloeroppervl.	verblifruimte	verkeersruimte
0.01 commerciële ruimte	229,4 m <sup>2</sup>	215,6 m <sup>2</sup>	0,00 m <sup>2</sup>
0.02 meterkast	0,43 m <sup>2</sup>	0,00 m <sup>2</sup>	0,00 m <sup>2</sup>
0.02a meterkast	0,41 m <sup>2</sup>	0,00 m <sup>2</sup>	0,00 m <sup>2</sup>
0.03 onbename ruimte	11,1 m <sup>2</sup>	0,00 m <sup>2</sup>	0,00 m <sup>2</sup>
0.04 berging	5,8 m <sup>2</sup>	0,00 m <sup>2</sup>	0,00 m <sup>2</sup>
0.05 berging	5,66 m <sup>2</sup>	0,00 m <sup>2</sup>	0,00 m <sup>2</sup>
0.06 berging	5,66 m <sup>2</sup>	0,00 m <sup>2</sup>	0,00 m <sup>2</sup>
0.07 berging	5,73 m <sup>2</sup>	0,00 m <sup>2</sup>	0,00 m <sup>2</sup>
0.08 berging	5,73 m <sup>2</sup>	0,00 m <sup>2</sup>	0,00 m <sup>2</sup>
0.09 lift	4,8 m <sup>2</sup>	0,00 m <sup>2</sup>	4,8 m <sup>2</sup>
<b> totaal</b>	<b>274,72 m<sup>2</sup></b>	<b>215,6 m<sup>2</sup></b>	<b>4,8 m<sup>2</sup></b>

ruimte	vloeroppervl.	verblifruimte	verkeersruimte
0.10 meterkast	0,74 m <sup>2</sup>	0,00 m <sup>2</sup>	0,00 m <sup>2</sup>
<b> totaal</b>	<b>0,74 m<sup>2</sup></b>	<b>0,00 m<sup>2</sup></b>	<b>0,00 m<sup>2</sup></b>

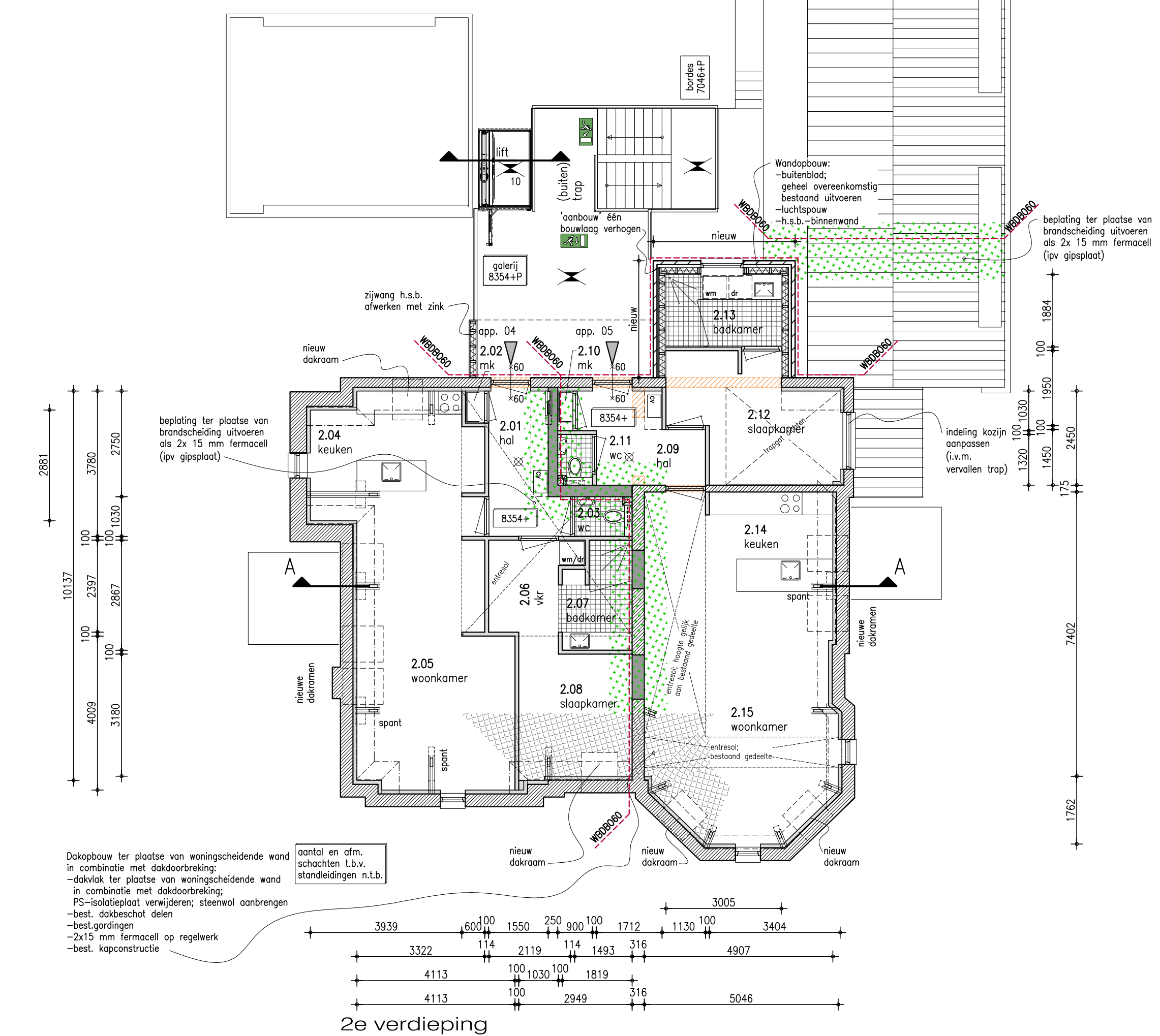


**2e Verdieping (app. 04)**  
Gebruiksopp. = 69,6m<sup>2</sup>

ruimte	vloeroppervl.	verblifruimte	verkeersruimte
2.01 hal	6,5 m <sup>2</sup>	0,00 m <sup>2</sup>	6,5 m <sup>2</sup>
2.02 meterkast	0,4 m <sup>2</sup>	0,00 m <sup>2</sup>	0,00 m <sup>2</sup>
2.03 toilet	1,5 m <sup>2</sup>	0,00 m <sup>2</sup>	0,00 m <sup>2</sup>
2.04 keuken	15,5 m <sup>2</sup>	12,0 m <sup>2</sup>	0,00 m <sup>2</sup>
2.05 woonkamer	24,9 m <sup>2</sup>	19,3 m <sup>2</sup>	0,00 m <sup>2</sup>
2.06 gang	4,8 m <sup>2</sup>	4,8 m <sup>2</sup>	0,00 m <sup>2</sup>
2.07 badkamer	4,8 m <sup>2</sup>	0,00 m <sup>2</sup>	0,00 m <sup>2</sup>
2.08 slaapkamer	10,0 m <sup>2</sup>	8,2 m <sup>2</sup>	0,00 m <sup>2</sup>
<b> totaal</b>	<b>68,4 m<sup>2</sup></b>	<b>39,55 m<sup>2</sup></b>	<b>11,26 m<sup>2</sup></b>

**2e Verdieping (app. 05)**  
Gebruiksopp. = 70,2m<sup>2</sup>

ruimte	vloeroppervl.	verblifruimte	verkeersruimte
2.09 hal	6,3 m <sup>2</sup>	0,00 m <sup>2</sup>	6,3 m <sup>2</sup>
2.10 meterkast	0,4 m <sup>2</sup>	0,00 m <sup>2</sup>	0,00 m <sup>2</sup>
2.11 toilet	1,5 m <sup>2</sup>	0,00 m <sup>2</sup>	0,00 m <sup>2</sup>
2.12 slaapkamer	12,4 m <sup>2</sup>	5,0 m <sup>2</sup>	0,00 m <sup>2</sup>
2.13 badkamer	5,7 m <sup>2</sup>	0,00 m <sup>2</sup>	0,00 m <sup>2</sup>
2.14 keuken	12,7 m <sup>2</sup>	9,8 m <sup>2</sup>	0,00 m <sup>2</sup>
2.15 woonkamer	30,2 m <sup>2</sup>	25,1 m <sup>2</sup>	0,00 m <sup>2</sup>
<b> totaal</b>	<b>69,30 m<sup>2</sup></b>	<b>39,9 m<sup>2</sup></b>	<b>6,34 m<sup>2</sup></b>



**1e Verdieping (app. 01)**  
Gebruiksopp. = 71,4m<sup>2</sup>

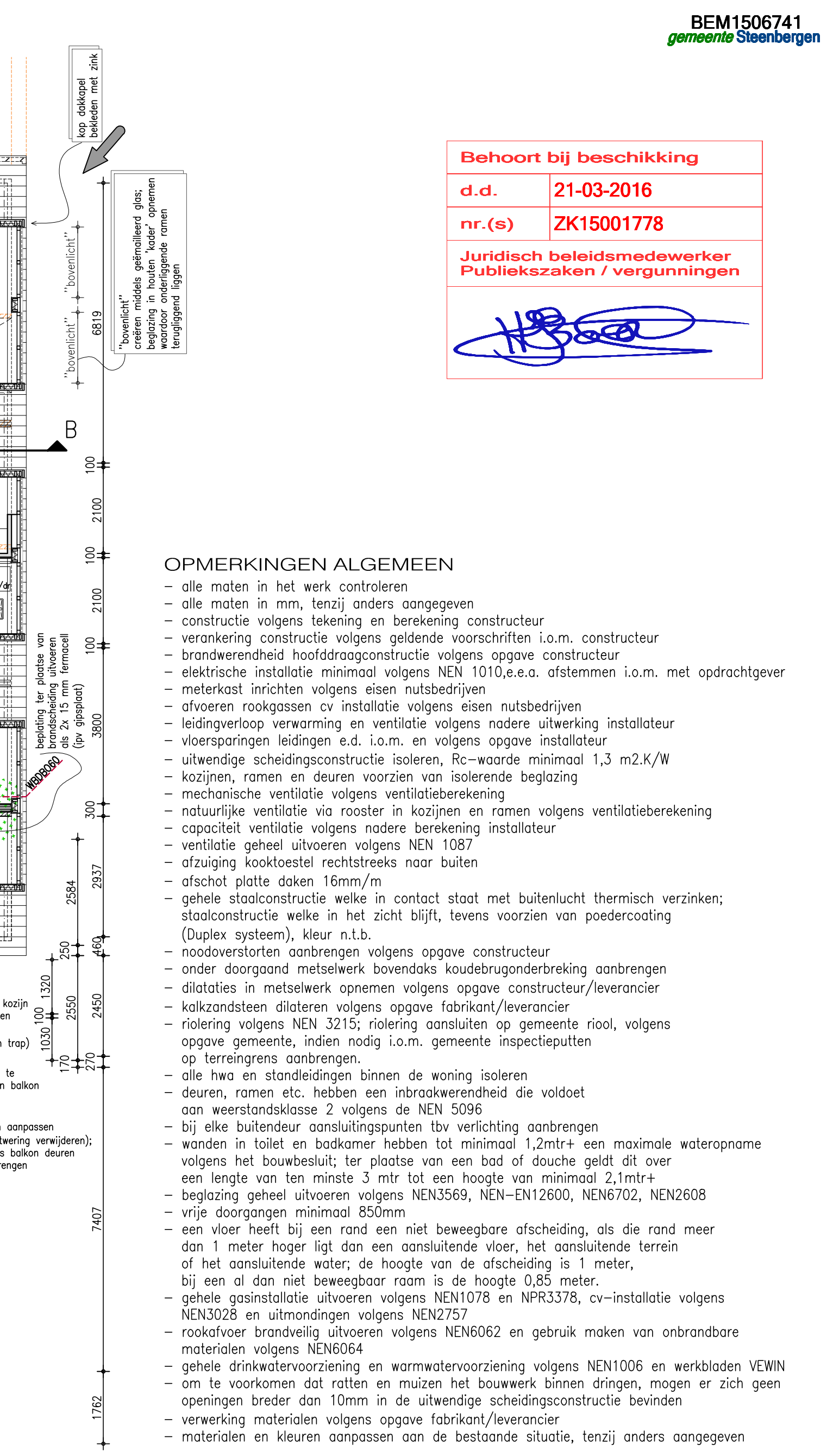
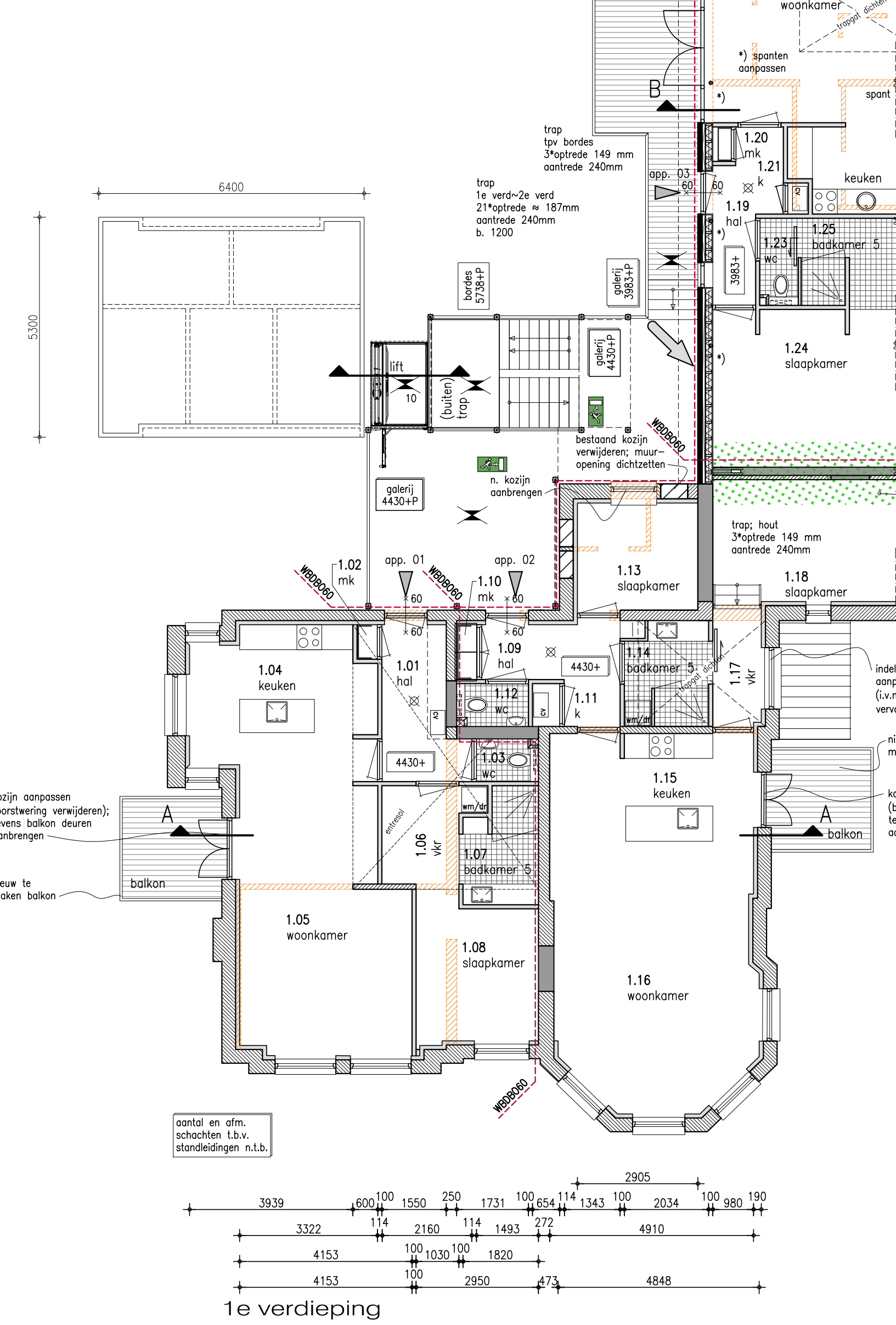
ruimte	vloeroppervl.	verblifruimte	verkeersruimte
1.01 hal	6,5 m <sup>2</sup>	0,00 m <sup>2</sup>	6,5 m <sup>2</sup>
1.02 meterkast	0,4 m <sup>2</sup>	0,00 m <sup>2</sup>	0,00 m <sup>2</sup>
1.03 toilet	1,5 m <sup>2</sup>	0,00 m <sup>2</sup>	0,00 m <sup>2</sup>
1.04 keuken	15,9 m <sup>2</sup>	15,2 m <sup>2</sup>	0,00 m <sup>2</sup>
1.05 woonkamer	25,0 m <sup>2</sup>	20,0 m <sup>2</sup>	0,00 m <sup>2</sup>
1.06 gang	4,9 m <sup>2</sup>	4,9 m <sup>2</sup>	0,00 m <sup>2</sup>
1.07 badkamer	4,8 m <sup>2</sup>	0,00 m <sup>2</sup>	0,00 m <sup>2</sup>
1.08 slaapkamer	10,1 m <sup>2</sup>	9,4 m <sup>2</sup>	0,00 m <sup>2</sup>
<b> totaal</b>	<b>68,99 m<sup>2</sup></b>	<b>49,51 m<sup>2</sup></b>	<b>11,34 m<sup>2</sup></b>

**1e Verdieping (app. 02)**  
Gebruiksopp. = 85,0m<sup>2</sup>

ruimte	vloeroppervl.	verblifruimte	verkeersruimte
1.09 hal	6,4 m <sup>2</sup>	0,00 m <sup>2</sup>	6,4 m <sup>2</sup>
1.10 meterkast	0,7 m <sup>2</sup>	0,00 m <sup>2</sup>	0,00 m <sup>2</sup>
1.11 cv-kast	0,7 m <sup>2</sup>	0,00 m <sup>2</sup>	0,00 m <sup>2</sup>
1.12 toilet	1,8 m <sup>2</sup>	0,00 m <sup>2</sup>	0,00 m <sup>2</sup>
1.13 slaapkamer	7,6 m <sup>2</sup>	5,1 m <sup>2</sup>	0,00 m <sup>2</sup>
1.14 badkamer	4,8 m <sup>2</sup>	0,00 m <sup>2</sup>	0,00 m <sup>2</sup>
1.15 keuken	12,7 m <sup>2</sup>	12,7 m <sup>2</sup>	0,00 m <sup>2</sup>
1.16 woonkamer	29,9 m <sup>2</sup>	29,9 m <sup>2</sup>	0,00 m <sup>2</sup>
1.17 gang	3,5 m <sup>2</sup>	0,00 m <sup>2</sup>	3,5 m <sup>2</sup>
1.18 slaapkamer	15,2 m <sup>2</sup>	11,1 m <sup>2</sup>	0,00 m <sup>2</sup>
<b> totaal</b>	<b>83,14 m<sup>2</sup></b>	<b>58,8 m<sup>2</sup></b>	<b>9,89 m<sup>2</sup></b>

**1e Verdieping (app. 03)**  
Gebruiksopp. = 73,6m<sup>2</sup>

ruimte	vloeroppervl.	verblifruimte	verkeersruimte
1.01 hal	5,4 m <sup>2</sup>	0,00 m <sup>2</sup>	5,4 m <sup>2</sup>
1.02 meterkast	0,3 m <sup>2</sup>	0,00 m <sup>2</sup>	0,00 m <sup>2</sup>
1.03 cv-kast	0,4 m <sup>2</sup>	0,00 m <sup>2</sup>	0,00 m <sup>2</sup>
1.04 keuken	40,9 m <sup>2</sup>	35,8 m <sup>2</sup>	0,00 m <sup>2</sup>
1.05 woonkamer	2,0 m <sup>2</sup>	0,00 m <sup>2</sup>	0,00 m <sup>2</sup>
1.06 gang	18,3 m <sup>2</sup>	11,1 m <sup>2</sup>	0,00 m <sup>2</sup>
1.07 badkamer	6,2 m <sup>2</sup>	0,00 m <sup>2</sup>	0,00 m <sup>2</sup>
1.08 slaapkamer	6,2 m <sup>2</sup>	0,00 m <sup>2</sup>	0,00 m <sup>2</sup>
<b> totaal</b>	<b>73,5 m<sup>2</sup></b>	<b>46,9 m<sup>2</sup></b>	<b>5,36 m<sup>2</sup></b>



**OPMERKINGEN ALGEMEEN**

- alle maten in het werk controleren
- alle maten in mm, tenzij anders aangegeven
- constructie volgens tekening en berekening constructeur
- verankering constructie volgens geldende voorschriften i.o.m. constructeur
- brandwerendheid hoofddragconstructie volgens opgave constructeur
- elektrische installatie minimaal volgens NEN 1010, e.o.a. afstemmen i.o.m. met opdrachtgever
- meterkast inrichting volgens eisen nutsbedrijven
- afvoeren rookgassen cv installatie volgens eisen nutsbedrijven
- leidingverloop verwarming en ventilatie volgens nadere uitwerking installateur
- vloersprongen leidingen e.d. i.o.m. en volgens opgave installateur
- uitwendige scheidingconstructie isoleren, Rc-waarde minimaal 1,3 m<sup>2</sup>.K/W
- kozijnen, ramen en deuren voorzien van isolerende beglazing
- mechanische ventilatie volgens ventilatieberekening
- natuurlijke ventilatie via rooster in kozijnen en ramen volgens ventilatieberekening
- capaciteit ventilatie volgens nadere berekening installateur
- ventilatie geheel uitvoeren volgens NEN 1057
- afzaging kooldoel rechtstreeks naar buiten
- afschot platte daken 16mm/m
- gehele staalconstructie welke in contact staat met buitenlucht thermisch verzinken; staalconstructie welke in het zicht blijft, tevens voorzien van poedercoating (Duplex systeem), kleur n.l.b.
- noodversterken aanbrengen volgens opgave constructeur
- onder doorgaand metselwerk bovendaks koudbrugonderbreking aanbrengen
- dilatatie in metselwerk openen volgens opgave constructeur/leverancier
- kalkzandsteen dilatatie volgens opgave fabrikant/leverancier
- roering volgens NEN 3215; roering aansluiten op gemeente riool, volgens opgave gemeente, indien nodig i.o.m. gemeente inspectiepunten op terreingrens aanbrengen.
- alle hwa en standleidingen binnen de woning isoleren
- deuren, ramen etc. hebben een inbraakwerendheid die voldoet aan weerstandsklasse 2 volgens de NEN 5096
- bij elke buitendeur aansluitingspunten tbv verlichting aanbrengen
- wanden in toilet en badkamer hebben tot minimaal 1,2mtr+ een maximale wateropname volgens het bouwbesluit; ter plaatse van een bad of douche geldt dit over een lengte van ten minste 3 mtr tot een hoogte van minimaal 2,1mtr+
- beglazing geheel uitvoeren volgens NEN3569, NEN-EN12600, NEN6702, NEN2608
- vrije doorgangen minimaal 850mm
- een vloer heeft bij een rand een niet beweegbare afscheiding, als die rand meer dan 1 meter hoger ligt dan een aansluitende vloer, het aansluitende terrein of het aansluitende water; de hoogte van de afscheiding is 1 meter, bij een al dan niet beweegbaar raam is de hoogte 0,85 meter.
- gehele gasinstallatie uitvoeren volgens NEN1078 en NPR3378, cv-installatie volgens NEN3028 en uitmondingen volgens NEN7257
- rookafvoer brandveilig uitvoeren volgens NEN6062 en gebruik maken van onbrandbare materialen volgens NEN6064
- gehele drinkwatervoorziening en warmwatervoorziening volgens NEN1006 en merken de WEMV om te voorkomen dat ratten en muizen het bouwwerk binnen dringen, mogen er zich geen openingen breder dan 10mm in de uitwendige scheidingconstructie bevinden
- verwerking materialen volgens opgave fabrikant/leverancier
- materialen en kleuren aanpassen aan de bestaande situatie, tenzij anders aangegeven

**RENVOOI BRANDVOORZIENINGEN**

BRANDWERENDHEID HOOFDDRAGCONSTRUCTIE VOLGENS OPGAVE CONSTRUCTEUR

Room- of wandconstructie met een weerstand tegen branddoorslag en brandoverslag van 60 min.

Zelfsluitende brandwerende deur, WBD60 60 min., overeenkomstig NEN 6068

Brandwerende deur, WRD60 60 min., overeenkomstig NEN 6068

Deur in vluchtweg zonder los voorwerp om te openen

Deur in vluchtweg met alleen dogschoot

Brandslanghospel conform NEN 3211, met daarbij aangegeven lengte slang (m), diameter slang (mm) en de diameter mondstuk (mm)

Draagbaar blusstoel, met daarbij aangegeven de blusstof en de inhoud in liter

Noodverlichting 1 lux conform het gestelde in het bouwbesluit, de NEN-EN 1838 en de meest recente uitgave van het boek "brandveiligheidsinstallaties" van de Nederlandse vereniging voor Brandweerzorg en Ramp (NVR)

Noedverlichting 10 lux conform het gestelde in het bouwbesluit, de NEN-EN 1838 en de meest recente uitgave van het boek "brandveiligheidsinstallaties" van de Nederlandse vereniging voor Brandweerzorg en Ramp (NVR)

Noedverlichtingsarmatuur

Rookmelder die is aangesloten op een voorziening van electra, volgens NEN 2555

Transparantverlichting veiligheidsinhalering volgens NEN 6088. Symbool voor nooduitgang/uitgang

Transparantverlichting veiligheidsinhalering volgens NEN 6088. Symbool voor doorgaande vluchtroute rechtdoor of afhankeijk van pijlrichting naar links of rechts

Brandvoortplantingsklasse van de verschillende constructie onderdelen moeten voldoen aan de eisen gestelde in de deling 2.9 van het bouwbesluit en de daar in opgenomen normen.

Opmerking m.b.t. symbolgebruik:  
De symbolen geven geen exacte aantallen en plaatsen aan, maar vertegenwoordigen de prestatie-eis. Sommige onderdelen zijn afhankelijk van het te gebruiken type apparaat, inrichting en indeling van het object.

De kabels, kabelgoten, leidingen, etc. die door rook- en brandwerende scheidingconstructies gaan voorzien van brandkleppen en afgepaste leidingen. Exacte uitwerking door installateur.

**ALLE MATEN IN HET WERK CONTROLEREN**

**RENVOOI**

- bestaande wanden
- te slopen (wanden)
- schoon metselwerk; bergingen (nieuwbouw)
- schoon metselwerk; geheel overeenkomstig bestaand uitvoeren
- steenachtige wand; nieuw c.q. onthelen
- brandwerende schachten uitvoeren als steenachtige wanden
- kalkzandsteen
- h.s.b.-wand, afwerking buitenzijde resp. binnenzijde: variabel
- lichte scheidingwand, resp. voorzetwand (binnen)
- gewapend beton i/w gestort
- beton, prefab

**Marquart ARCHITECTEN**

Pieter Breeghelstraat 12  
Postbus 163  
4940 AD Raamsdonkveer  
telefoon: 0162 518006  
fax: 0162 523000  
e-mail: info@marquart.nl

project: **Renovatie Villa Moors**  
Wessdam 1, 4051 BE Steenbergen

opdrachtgever: **Buuron Groep BV**

werknummer: **12-106**

onderdeel: **Omgevingsvergunning gewijzigde toestand, plattegronden**

datum: 21-02-2014  
schaal: 1:100  
getekend: JP  
formaat: B40x800mm  
file-naam: n12-106b-1

blad: **B03**

G	18-12-2015	wijziging op eerder verleende vergunning	JP
F	02-12-2015	revisie tekening	JP
E	23-02-2015	bergingen	JP
D	06-01-2015	bergingen	JP
C	10-11-2014	diverse wijzigingen met bergingen, lift en trappenhuis	JP
B	30-06-2014	opmerkingen gemeente verwerkt	JP
A	04-04-2014	opmerkingen gemeente verwerkt	JP
ref	datum	opmerkingen	JP

Alle rechten voorbehouden

**Behoort bij beschikking**

d.d. **21-03-2016**

nr.(s) **ZK15001778**

Juridisch beleidsmedewerker  
Publiekzaken / vergunningen