

Bouwen te bouwen conform het Bouwbesluit.
 Berekeningen van adviseurs blijven maatgevend.
 Onderstaande geldt voor functie : **industrialie functie (lichte industrie)**
 en type : **nieubouw**

Veiligheid:
 - Algemene sterkte van de bouwconstructie conform Ald. 2:1; Art. 2:1, 2:2, 2:3 en 2:4.
 - Sterkte bij brand conform Ald. 2:2; Art. 2:9, 2:10 en 2:11.
 - Bepaling van het ontstaan van een brandgevaarlijke situatie conform Ald. 2:8; Art. 2:56, 2:57, 2:58, 2:59 en 2:60.
 - Bepaling van het ontvallen van brand en rook conform Ald. 2:9; Art. 2:66, 2:67, 2:68, 2:69, 2:70, 2:71 en 2:72.
 - Bepaling van uitbreiding van brand conform Ald. 2:10; Art. 2:81, 2:82, 2:83 en 2:84.
 - Verdere beperking van uitbreiding van brand en verspreiding van rook conform Ald. 2:11; Art. 2:91, 2:92 en 2:94.
 - Vuurhroes conform Ald. 2:12; Art. 2:101, 2:102, 2:103, 2:104, 2:105, 2:106, 2:107 en 2:108.
 - Hulpverlening bij brand conform Ald. 2:13; Art. 2:119, 2:120 en 2:121.

Gezondheid:
 - Bescherming tegen geluid van installaties conform Ald. 3:2; Art. 3:7, 3:8 en 3:9.
 - Geluidwering tussen ruimten conform Ald. 3:4; Art. 3:15, 3:16 en 3:17.
 - Wering van vocht conform Ald. 3:5; Art. 3:20, 3:22 en 3:23.
 - Lichtvervalsing conform Ald. 3:6; Art. 3:28, 3:29, 3:32, 3:33 en 3:34.

Bruikbaarheid:
 - Bereikbaarheid en toegankelijkheid conform Ald. 4:4; Art. 4:21, 4:22, 4:23, 4:24, 4:25, 4:26, 4:27 en 4:28.

Energiezuinigheid en milieu:
 - Energiezuinigheid conform Ald. 5:1; Art. 5:1, 5:3, 5:4 en 5:5.

Installaties:
 - Verlichting conform Ald. 6:1; Art. 6:1, 6:2, 6:3 en 6:4.
 - Voorziening voor het afnemen en gebruiken van energie conform Ald. 6:2; Art. 6:7, 6:8, 6:9 en 6:10.
 - Watervoorziening conform Ald. 6:3; Art. 6:11, 6:12, 6:13 en 6:14.
 - Afvoer van huishoudelijk afvalwater en hemelwater conform Ald. 6:4; Art. 6:15, 6:16 en 6:18.
 - Tijdig vaststellen van brand conform Ald. 6:5; Art. 6:19 en 6:20.
 - Vuchten bij brand conform Ald. 6:6; Art. 6:22, 6:23, 6:24, 6:25 en 6:26.
 - Bestrijden van brand conform Ald. 6:7; Art. 6:27, 6:28, 6:29, 6:30, 6:31, 6:32 en 6:33.
 - Bereikbaarheid voor hulpverleningsdiensten conform Ald. 6:8; Art. 6:35, 6:36, 6:37 en 6:38.
 - Bereikbaarheid van gebouwen voor gehandicapten conform Ald. 6:10; Art. 6:48 en 6:49.

Gebruik bouwwerken, open erven en terreinen:
 - Voorkomen van brandgevaar en ontwikkeling van brand conform Ald. 7:1; Art. 7:1, 7:2, 7:3, 7:4, 7:5, 7:6, 7:7, 7:8, 7:9 en 7:10.
 - Veilig vuchten bij brand conform Ald. 7:2; Art. 7:11, 7:12, 7:13, 7:14, 7:15 en 7:16.
 - Overige bepalingen veilig en gezond gebruik conform Ald. 7:3; Art. 7:17, 7:19, 7:20, 7:21 en 7:22.

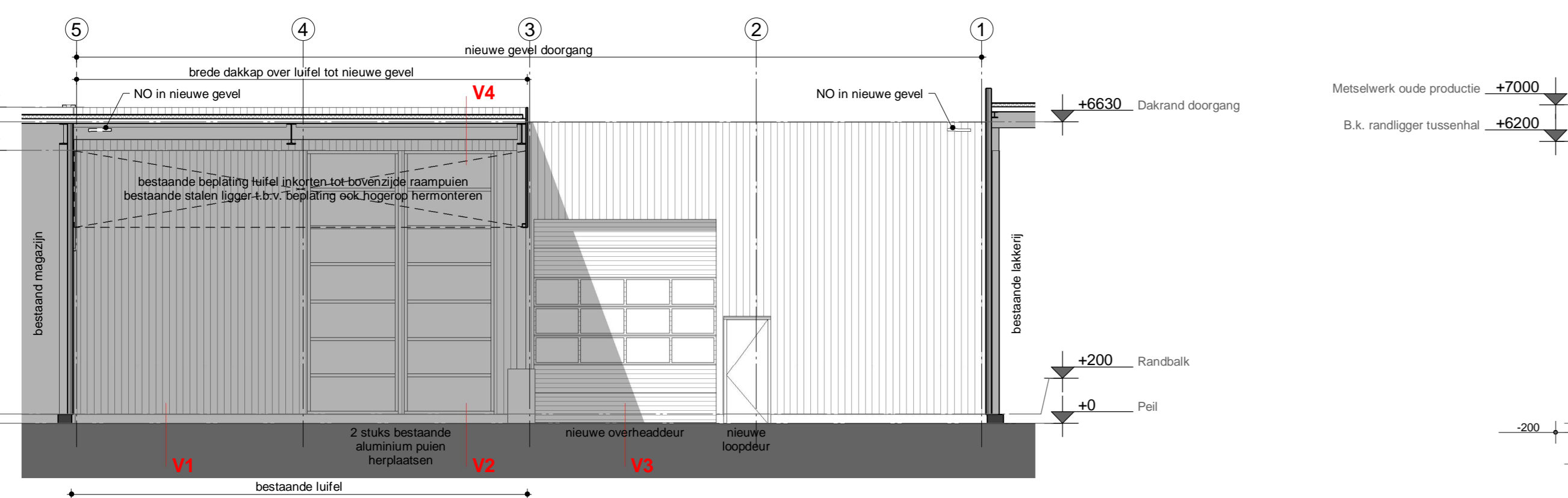
Bouwen en slooptezaamheden:
 - Het voorkomen van onveilige situaties en het beperken van hinder tijdens het uitvoeren van bouw- en slooptezaamheden conform Ald. 8:1; Art. 8:1, 8:2, 8:3, 8:4, 8:5, 8:6 en 8:7.
 - Afscherming conform Ald. 8:2; Art. 8:8 en 8:9.

REVENO ALGEMEEN

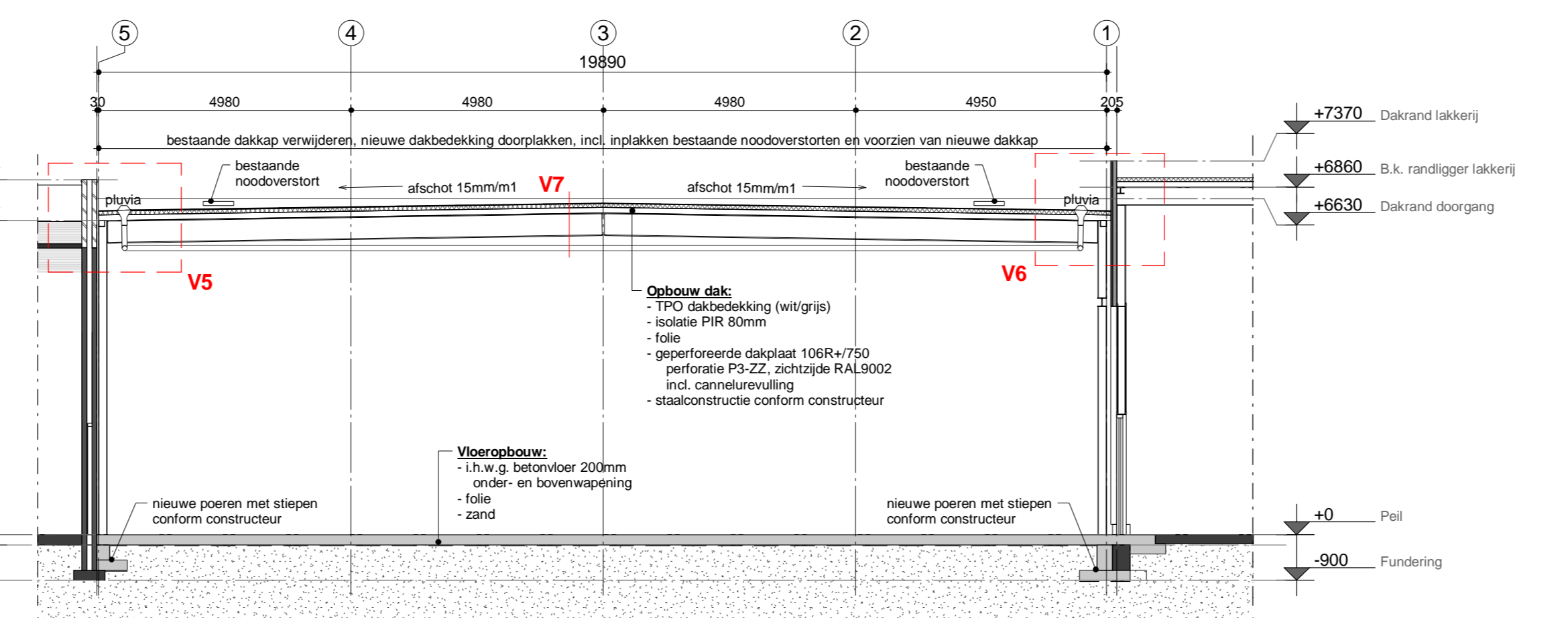
	Metselwerk nieuw
	Metselwerk bestaand
	Beton nieuw
	Beton bestaand
	Brandscheiding
	Knopclinder
	Vluchtroute-schuifdeur
	Nooduitgang
	Brandslanghospel vast
	Brandwerende en zelfsluitende deur

Wijziging 16-02-2016:
 - wand t.o.v. montageruimte stramen verschoven
 - nieuwe overheaddeur verdeling aanzicht aangepast
 - stramenverdeling (C) nieuwbouw herzien n.a.v. constructiegegevens

Wijziging 22-02-2016:
 - glasdeur voor ingang
 - opbouw bestaande wand lakkerij t.b.v. brandwerendheid
 - stramen 1' oggeschoven
 - bestaande brandschelingen toegevoegd
 - detaillering gevel en doornrede aangepast
 - nieuwe aangevuld
 - enkele aanpassing staalconstructie a.d.h.v. constructiegegevens



Aanzicht nieuwe gevel



Doorsnede A-A



T2 Ontwerp & Advies B.V.
 Kruisweg 9 7255 AD Hengelo (GR)
 T 0575 46 19 21 F 0575 46 11 57
 www.t2groep.nl E info@t2groep.nl

project: Uitbreiding tussenhul GOMA te Hengelo Gld.
 opdrachtgever: Besteektening - nieuwe bestaand
 Platformd, gevel, doornrede en situatie
 opsteller: GOMA Beheer B.V.
 Ruitroesweg 60a Postbus 8
 7255 MA Hengelo Gld.
 datum: 10-02-2016
 schaal: 1:100
 getekend: M. Bloemendaal
 ontwerper: T. Nibbeling

16-02-2016	16-02-2016
22-02-2016	22-02-2016

Tekeningen en bestaanden blijven eigendom van T2 groep en mogen zonder schriftelijke toestemming, met uitzondering van aanvullende tekeningen, niet worden gereproduceerd, verspreid of anderszins openbaar gemaakt.
 Eigenaars: en auteursrechten:
 T2 groep
 151799 B1-01