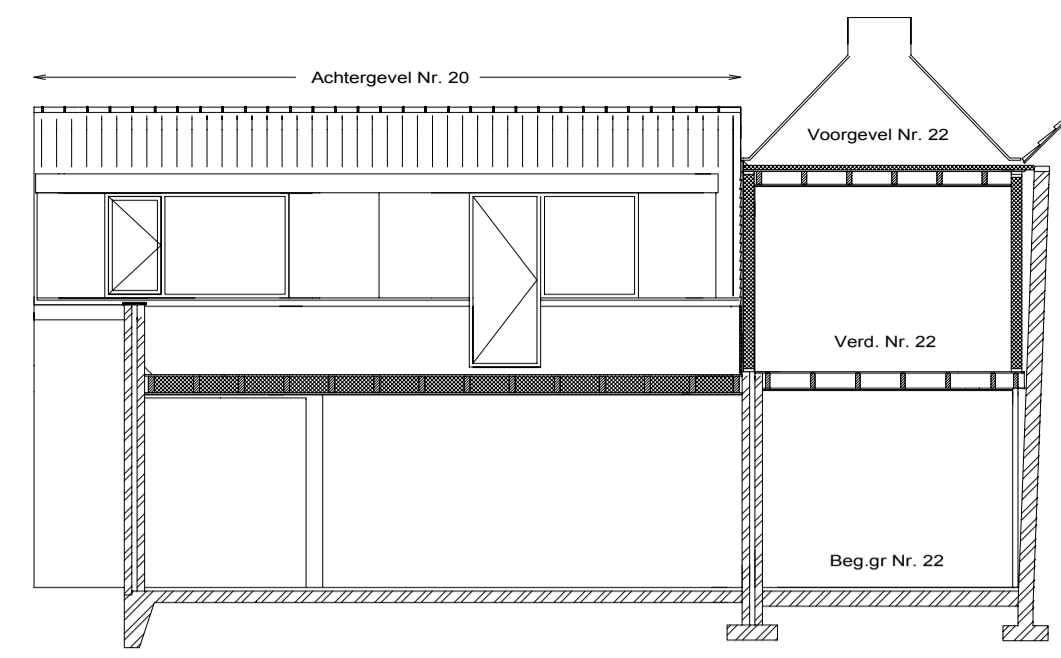
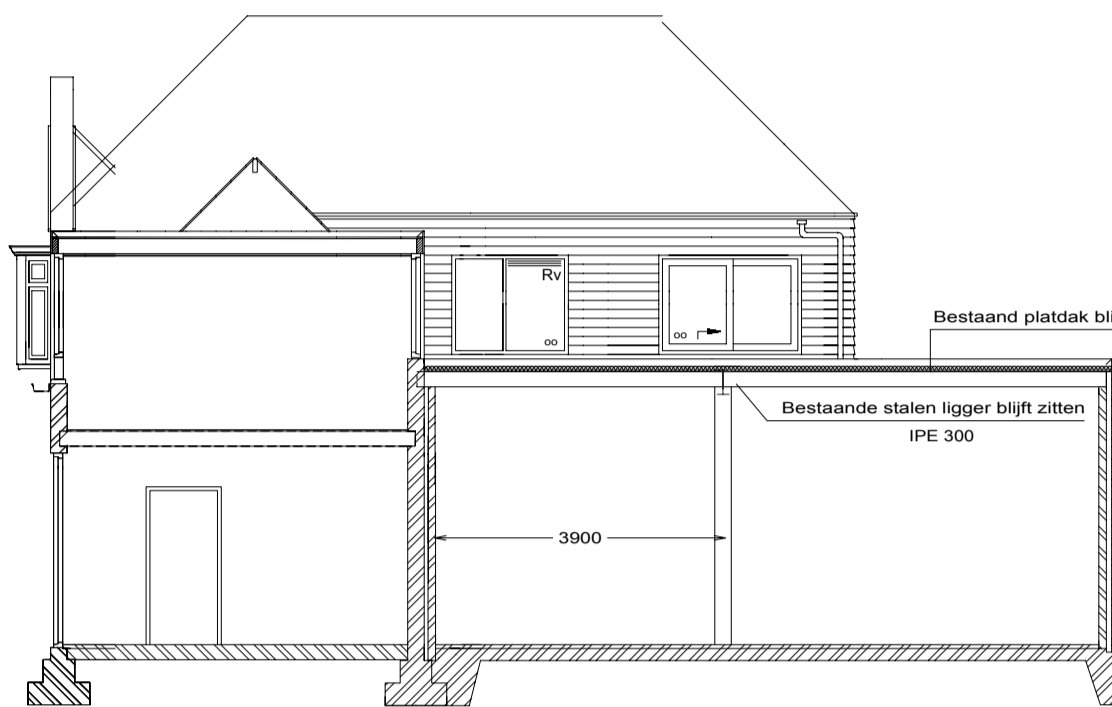


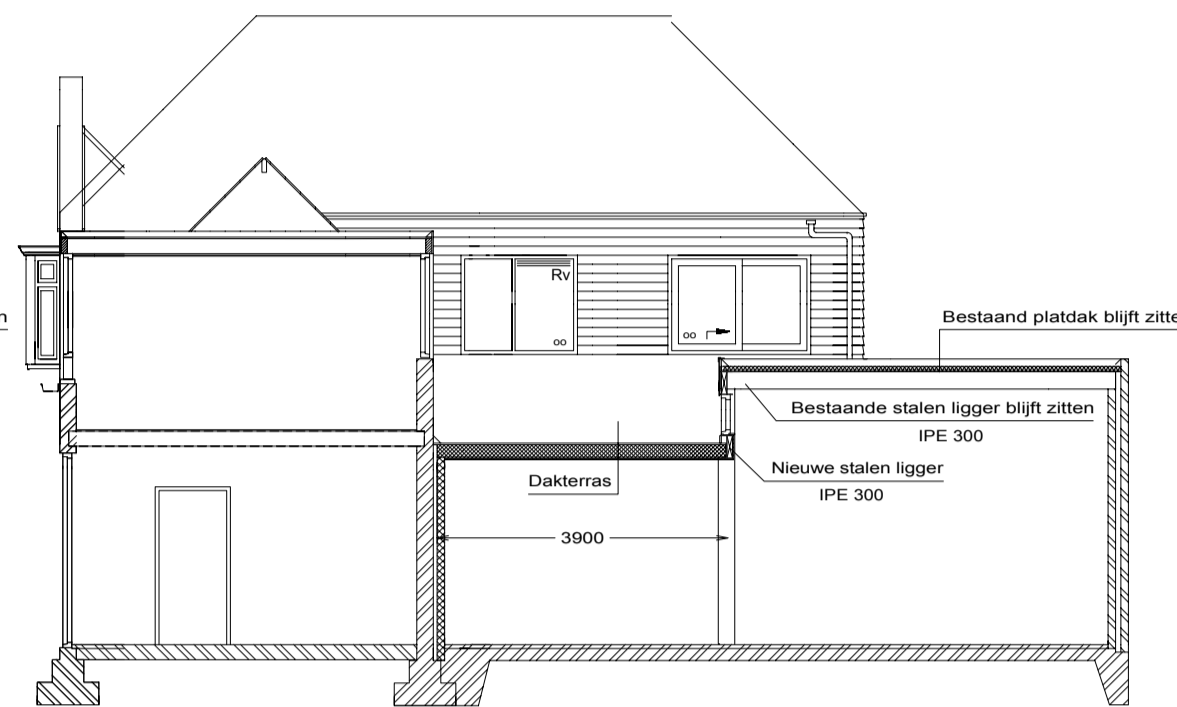
Doorsnede A - A + Achtergevel bestaand



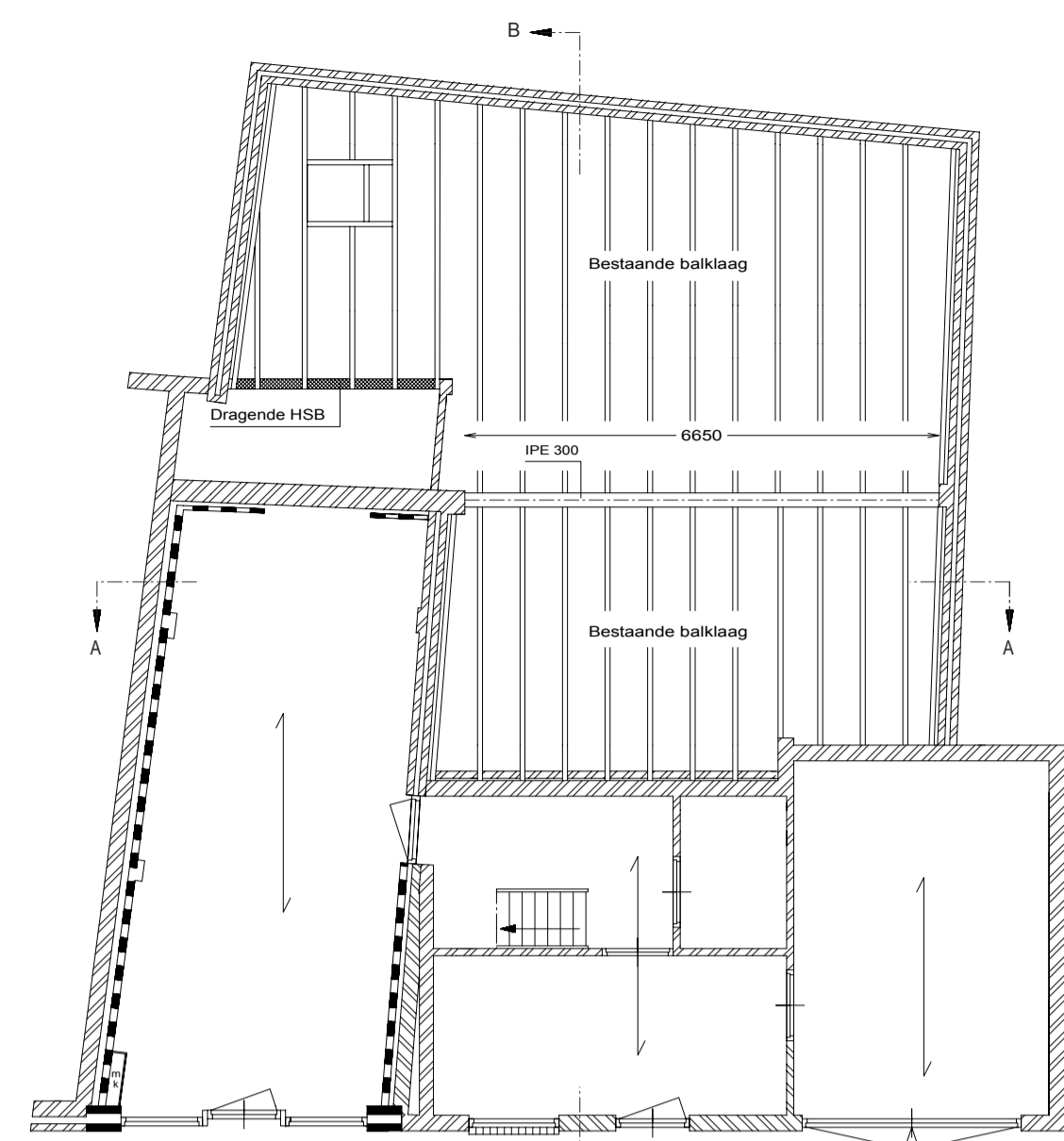
Doorsnede A - A + Achtergevel gewijzigd



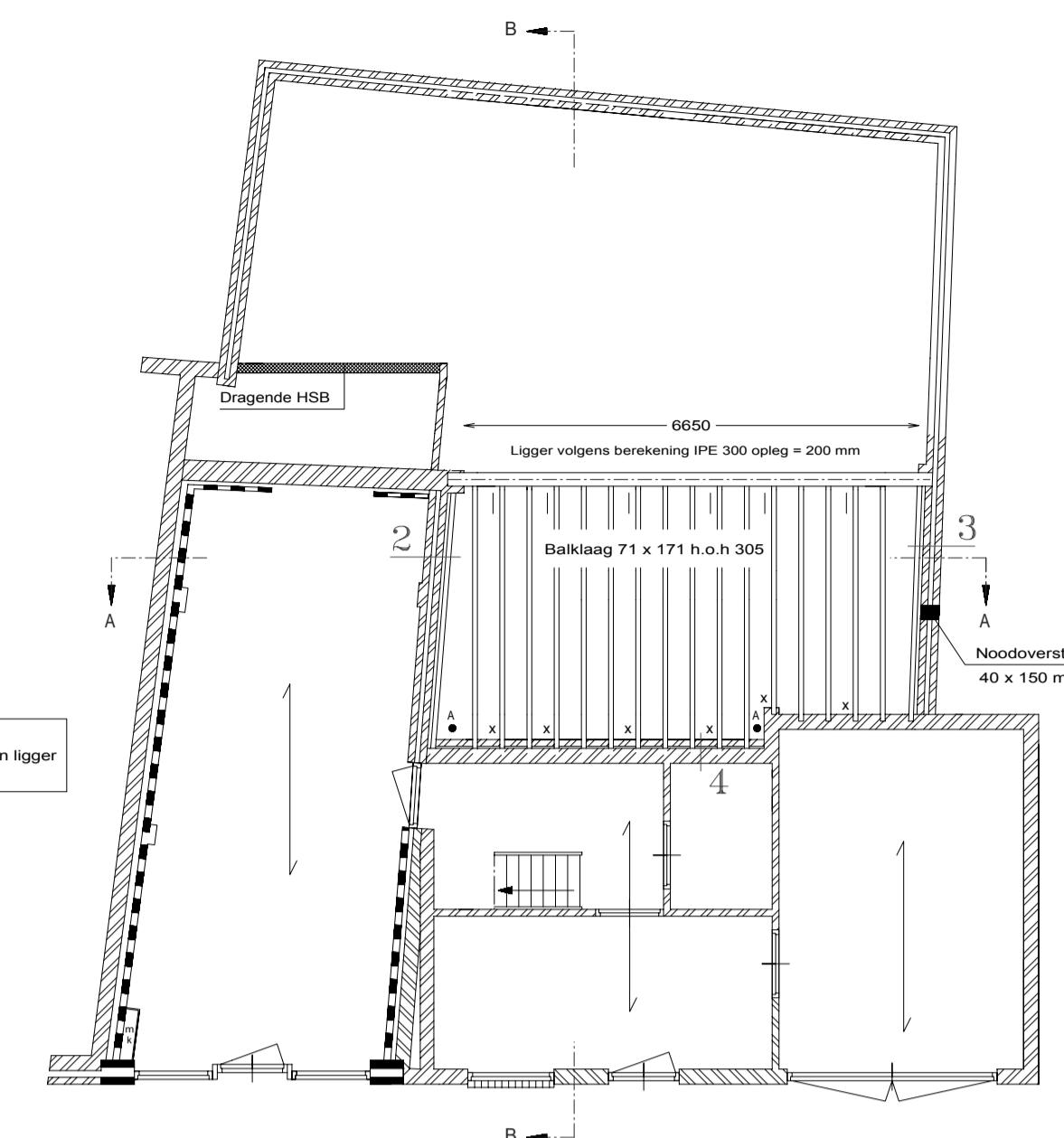
Doorsnede B - B + zijgevel nr. 22 bestaand



Doorsnede B - B + zijgevel nr. 22 gewijzigd



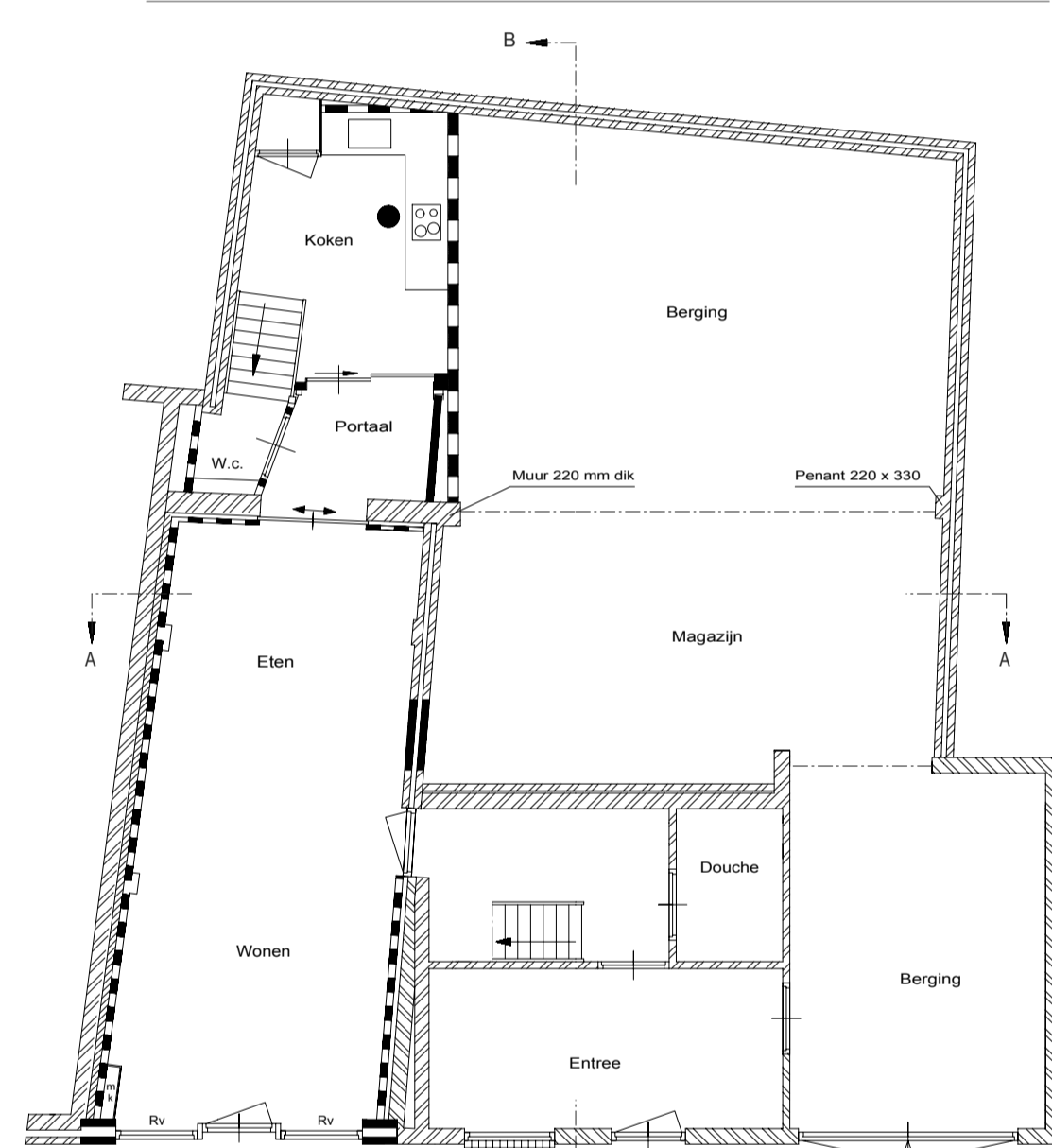
Platdak bestaand op ca. 3650 +



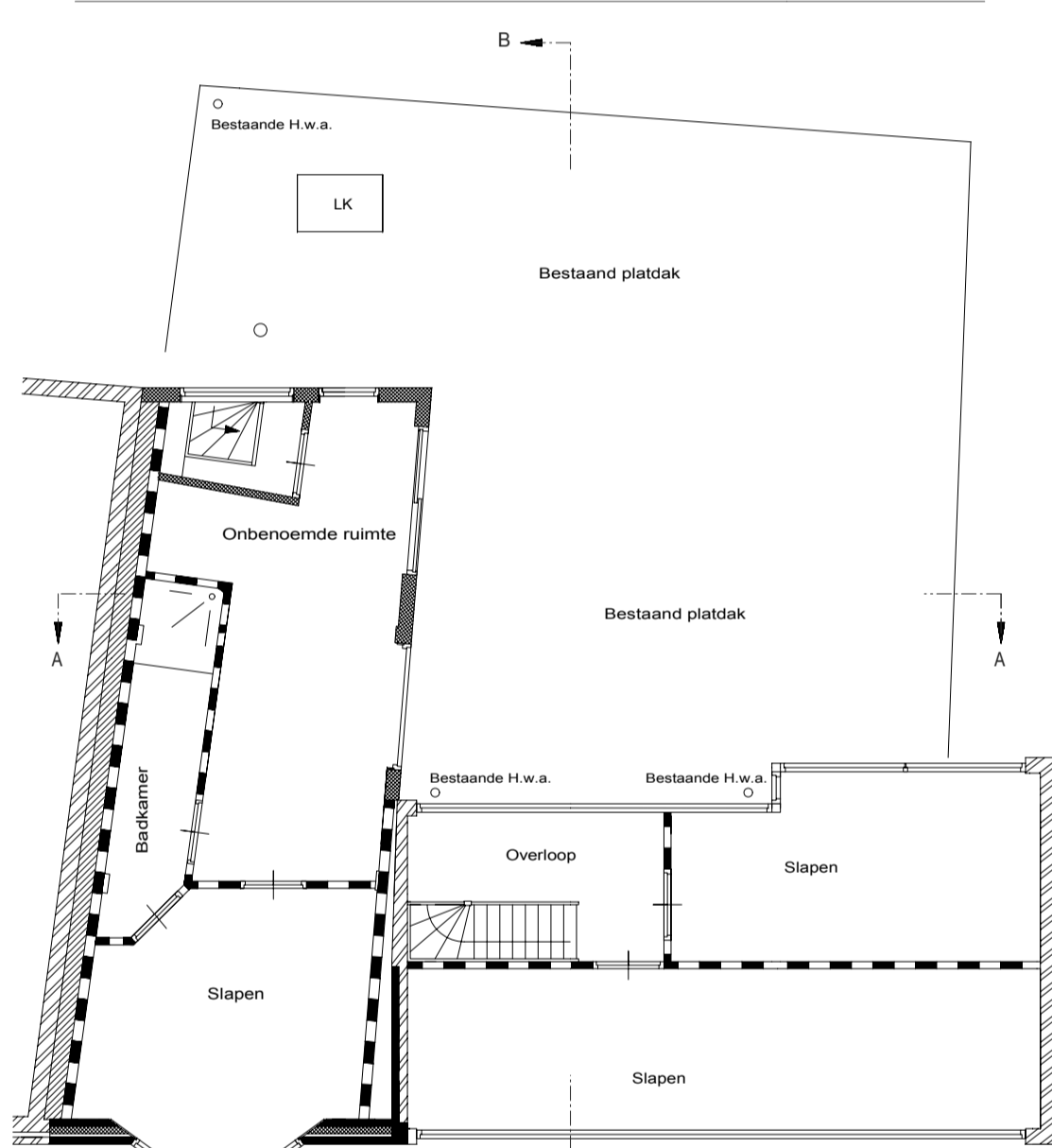
Platdak nieuw op ca. 2850 +

A = dakdoorvoer  
Rolering aansluiten op bestaande  
inpendige h.w.a.  
Afschot 1 cm / m1

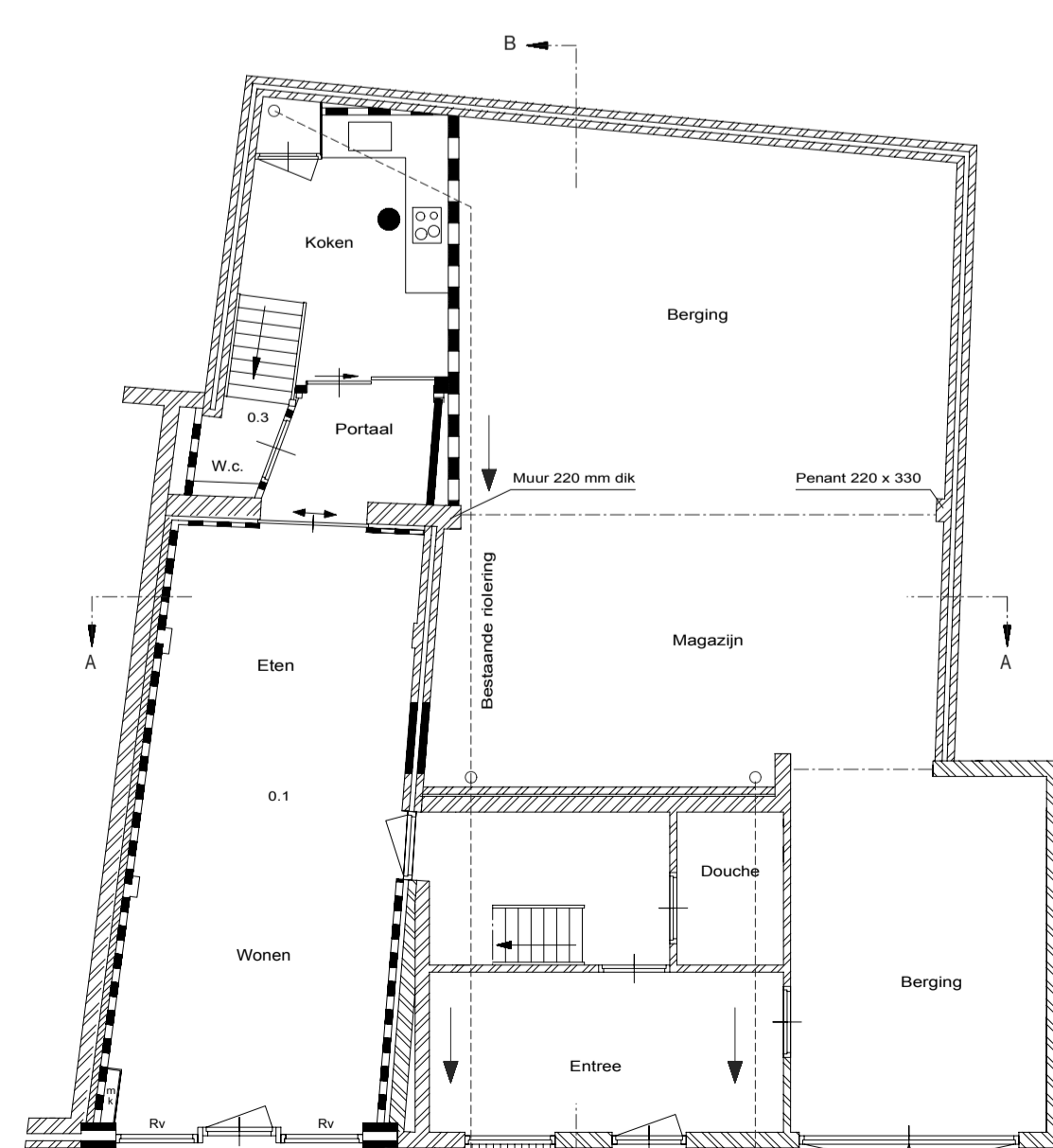
x Balkankers  
Verankerung balklaag aan stalen ligger  
d.m.v. strip 4.40 L = 300



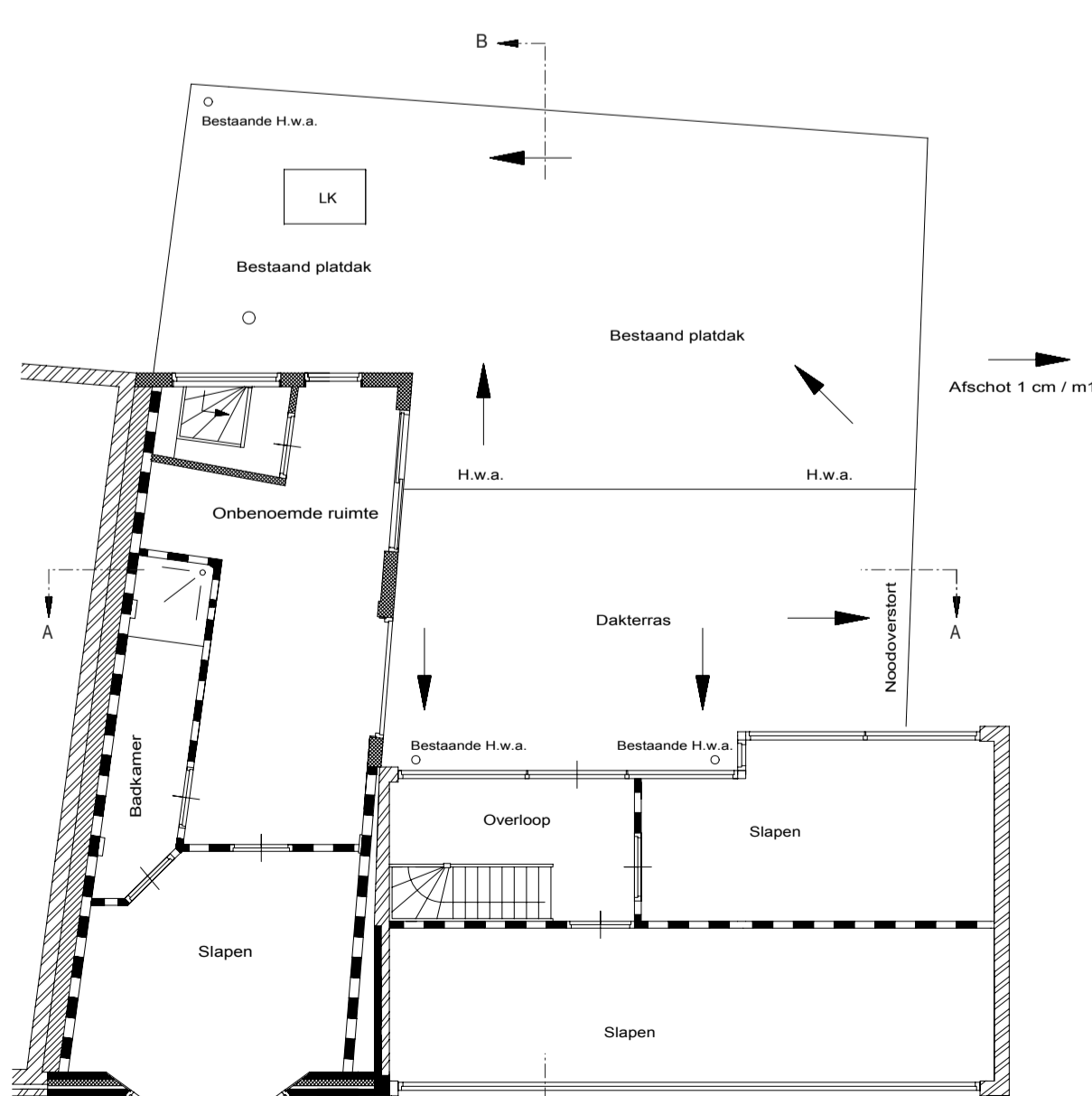
Plattegrond bestaand nr. 20 - 22



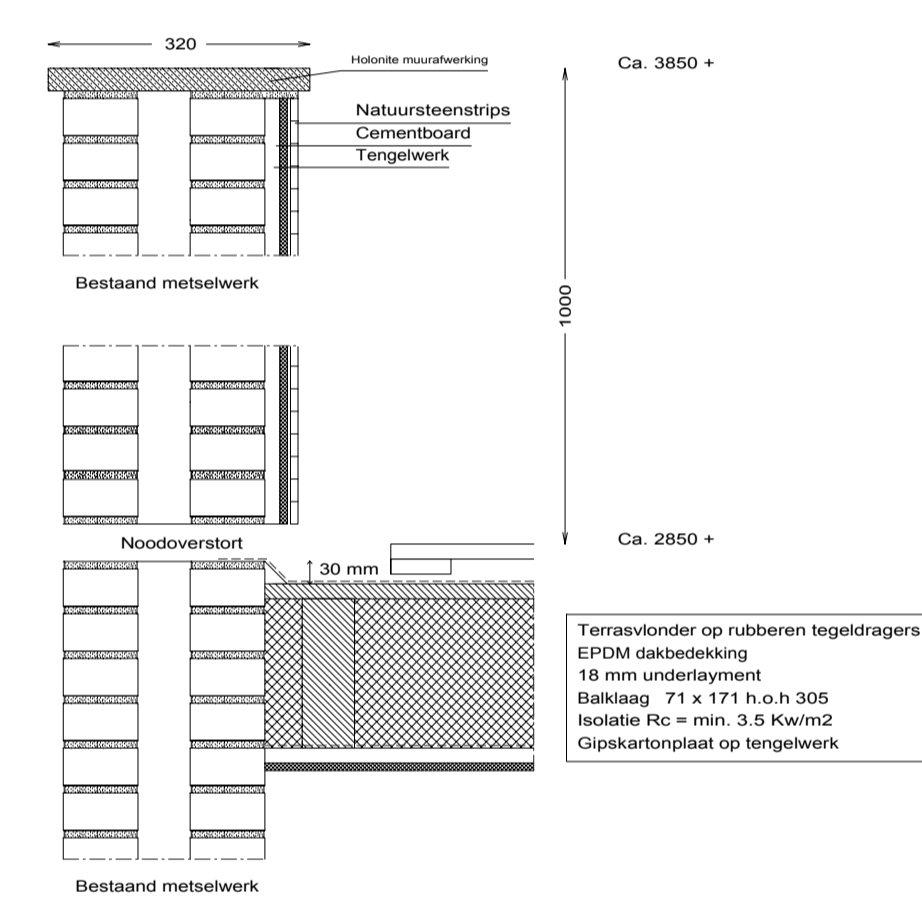
Verdieping bestaand nr. 20 - 22



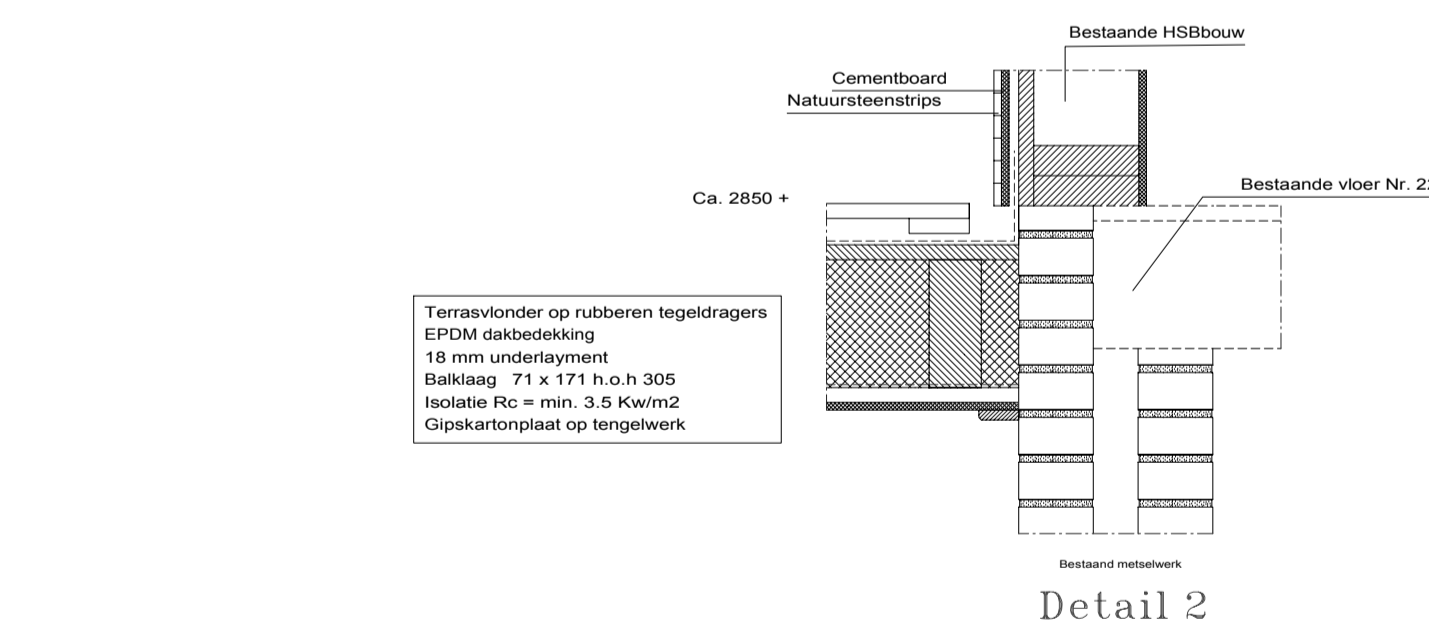
Plattegrond gewijzigd nr. 20 - 22



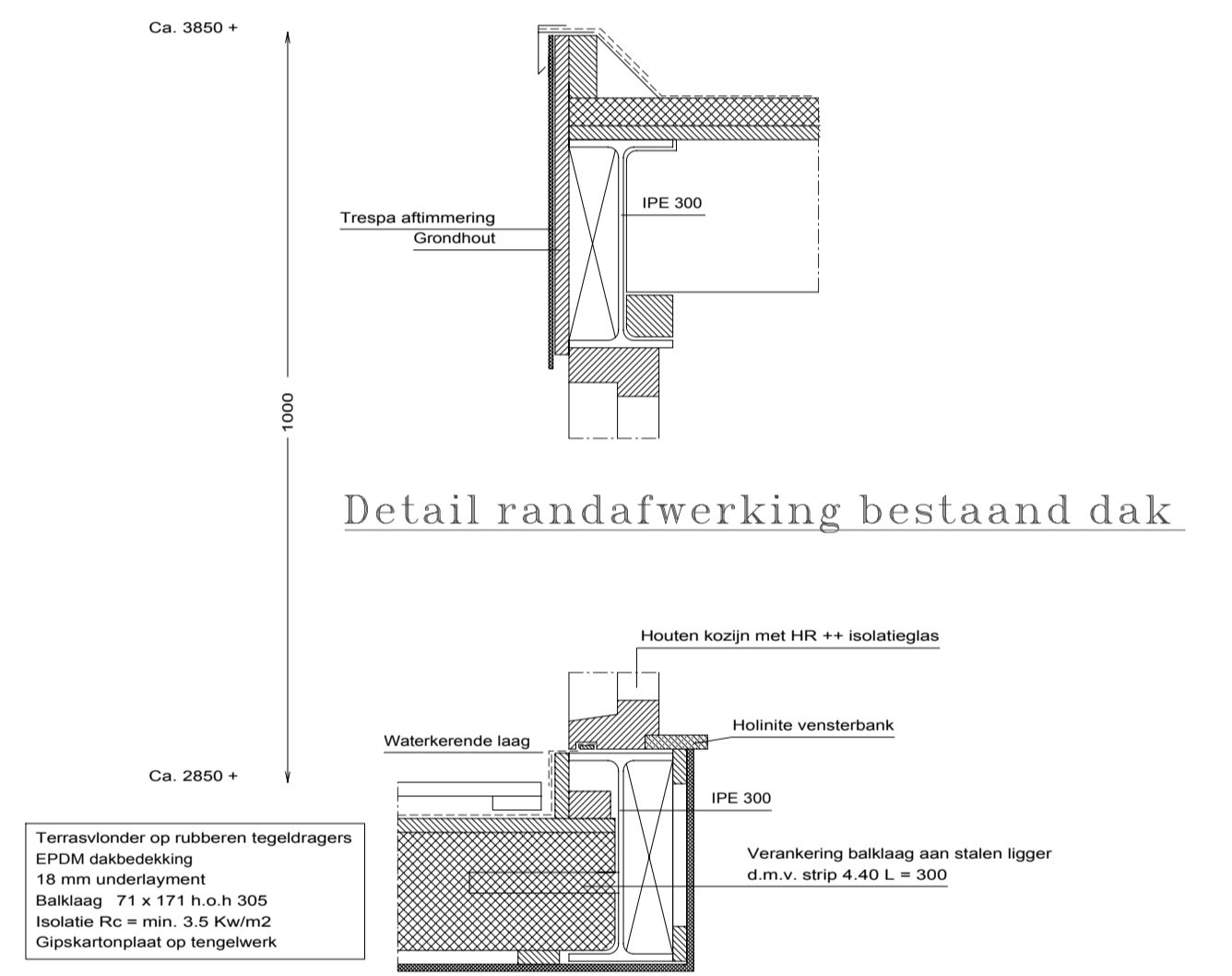
Verdieping gewijzigd nr. 20 - 22



Detail 3



Detail 2

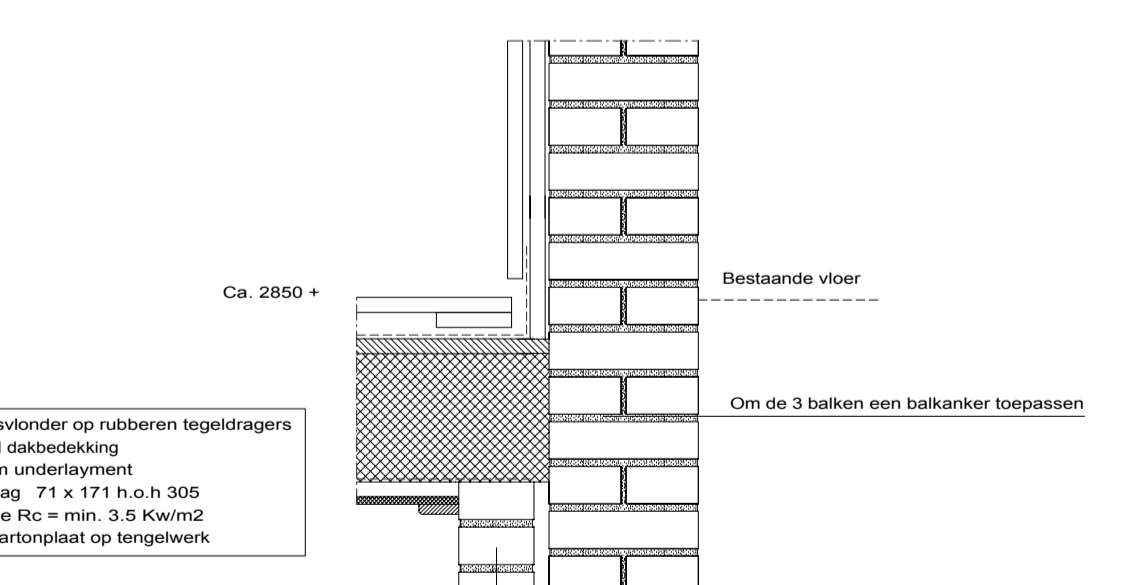


Detail nieuw aan te brengen ligger



SITUATIE Gemeente Steenberg  
Sectie Q  
Nummers 4223 en 4224

Behoort bij beschikking  
d.d. 19-02-2016  
nr.(s) ZK16000108  
Medewerker  
Publiekszaken/vergunningen



Detail 4

		Project: Maken van een dakterras Opdrachtgever:	
Getekend:	07 - 01 - 2016	Gewijzigd:	
Datum:	1 : 100 en 1 : 10	Reg. nr.:	
Schaal:		Formaat:	A1
		Onderdeel / Status:	Bestektekening

BEM1600146  
gemeente Steenberg

matten in het werk controleren