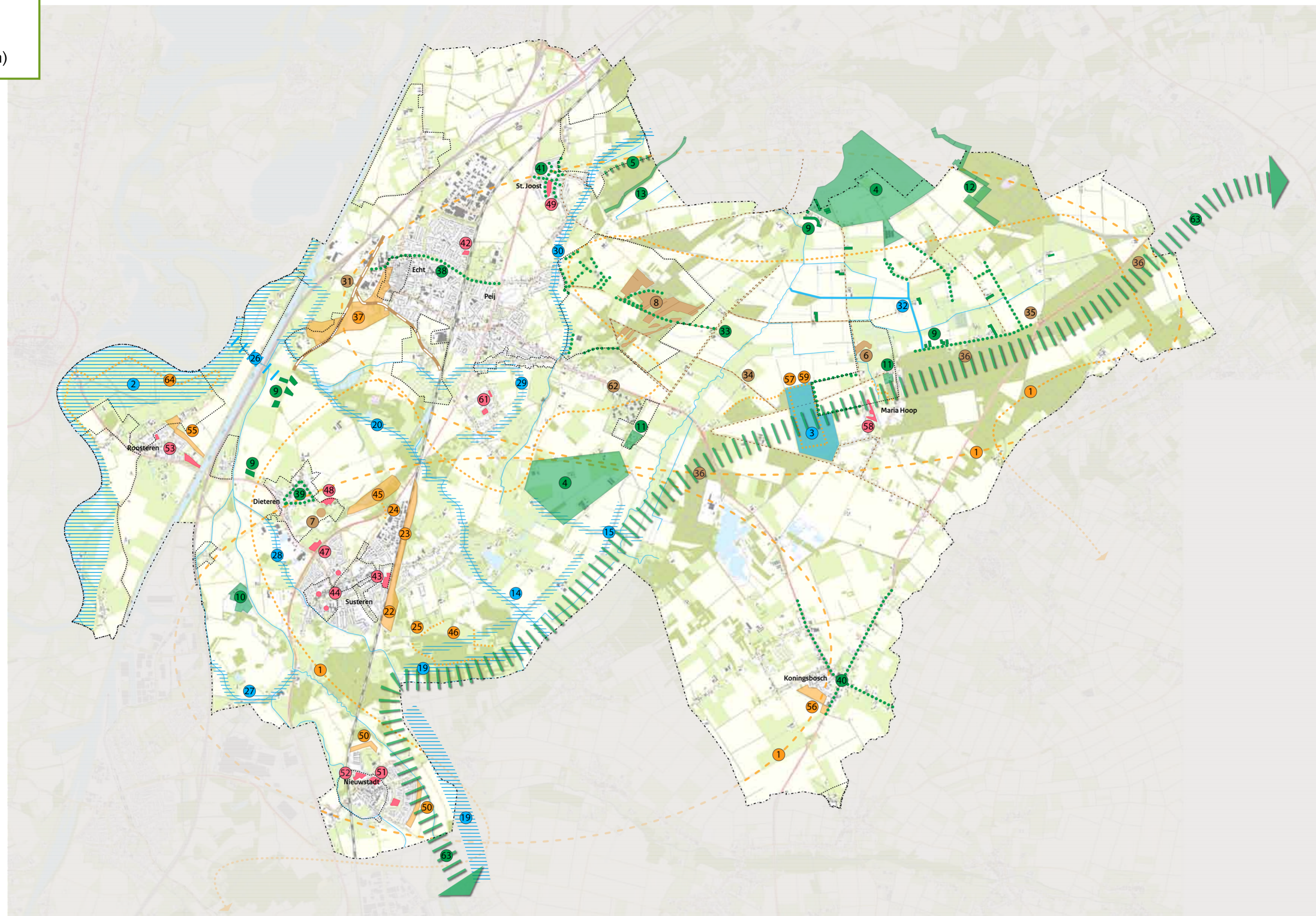


Projectenkaart

Speerpunten stedelijk gebied (gebouwen en infra)
 Kwaliteitsverbeterende projecten (niet-zijnde gebouwen)

Structuurvisie Echt-Susteren 2012-2025, dec 2012



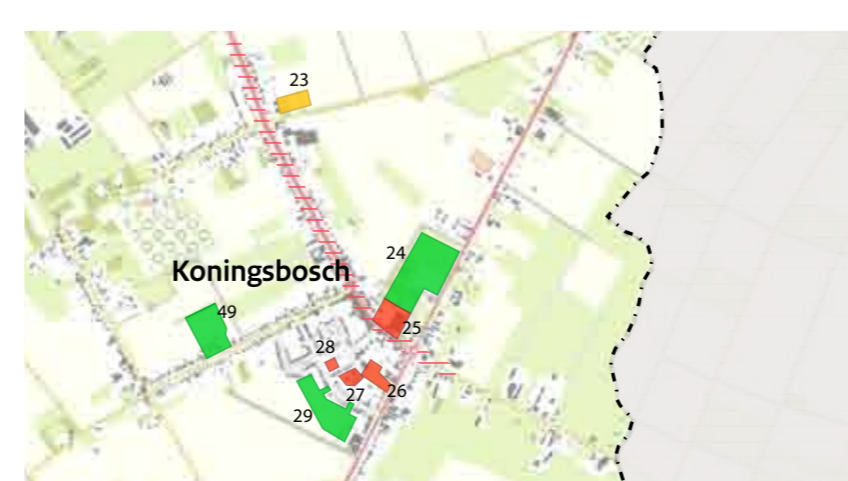
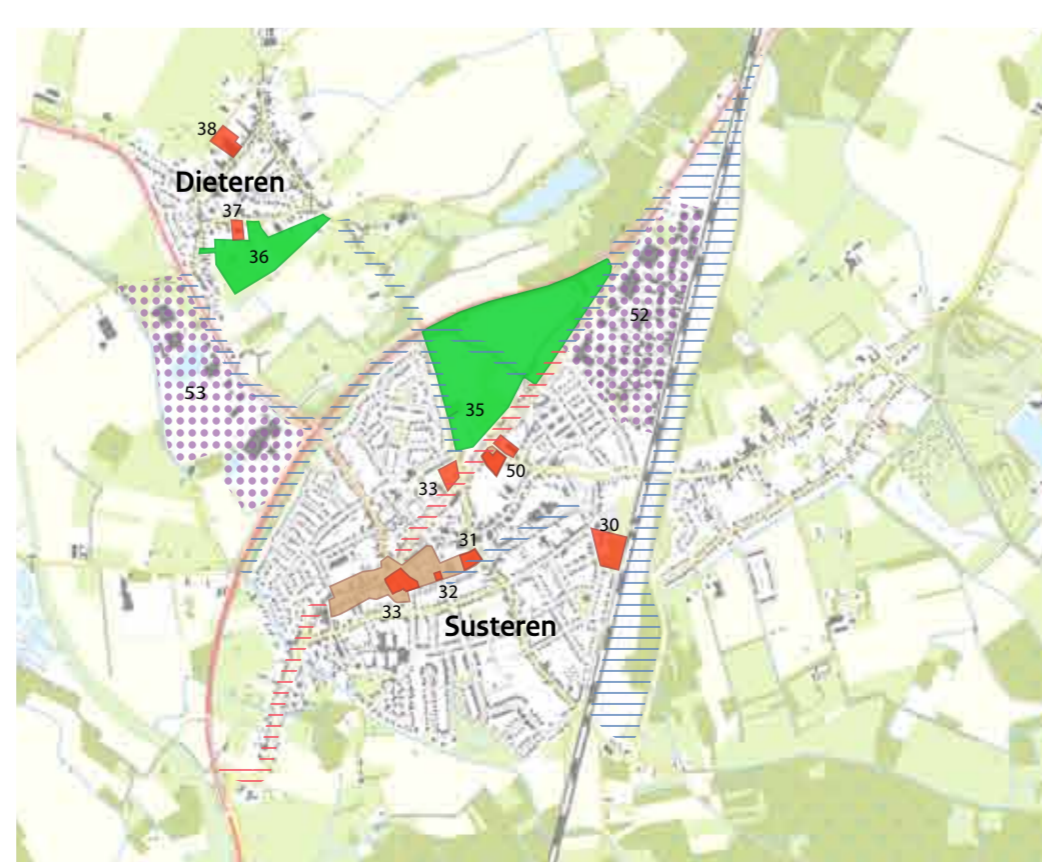
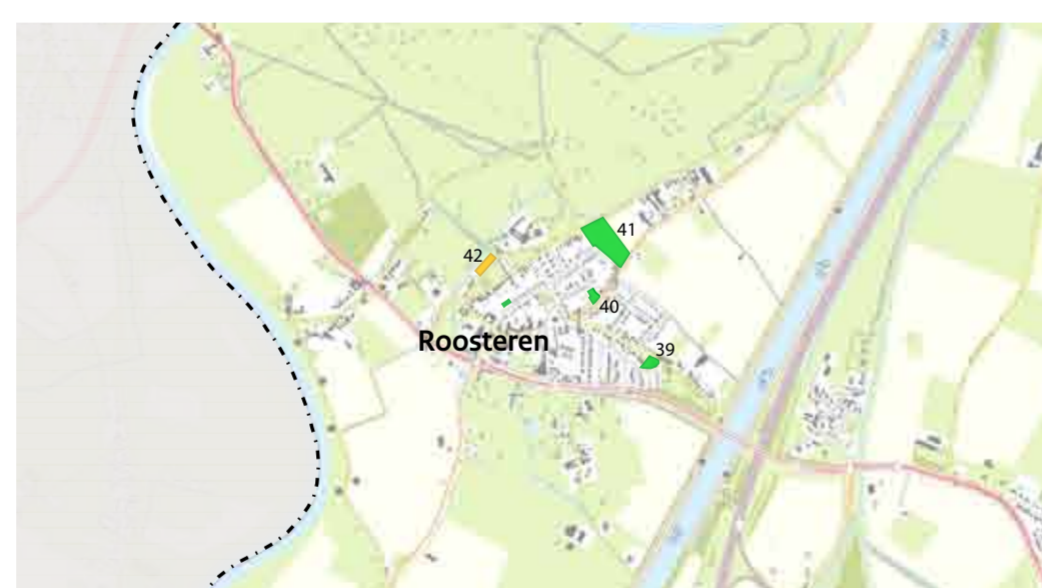
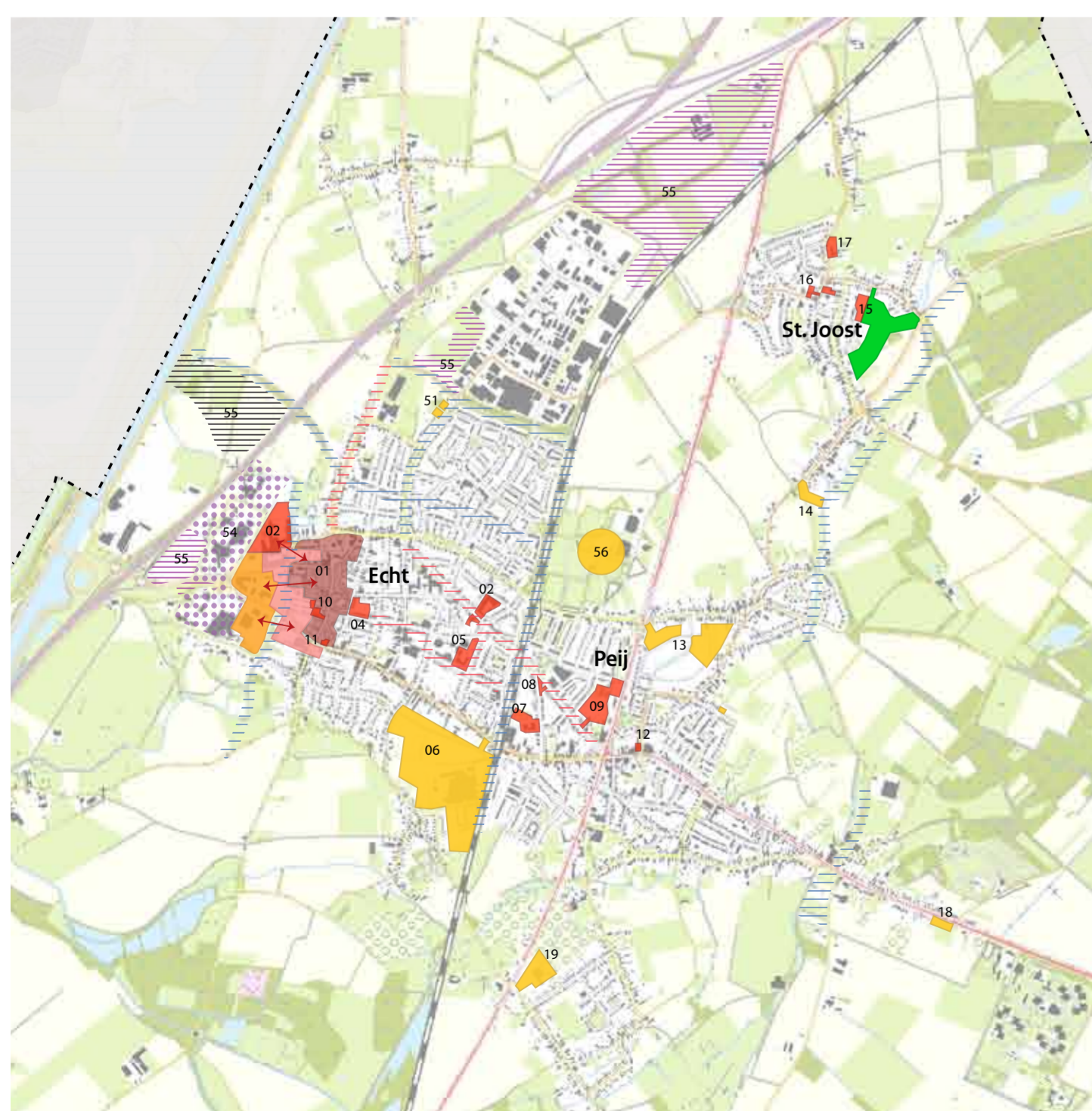
Legenda

- Solitair groen- en/of landschapsproject
- Project met betrekking tot de ecologische ladder
- Recreatieve ontwikkeling
- - - Mountainbikeroute
- - - Ruiter- en/of menroute
- Cultuurhistorisch-landschappelijk project
- Kern-project
- - - Robuuste ecologische verbingszone (REVZ)
- Cultuurhistorisch waardevol ensemble

Projecten zijn ingedeeld bij het beleidsveld waar ze het meeste betrekking op hebben.
 Veelal zijn het echter combinatie-projecten die op meerdere terreinen tot verwezelijking van beleidsdoelen leiden.

Kwaliteitsverbeterende projecten

- 1 Versterking toeristische routestructuren
- 2 Grensmaas
- 3 Opwaardering Diergaarderbos
- 4 Het LOG
- 5 Faunatunnels/ amfibie geleidingsysteem Schrevenhofweg
- 6 Motte Bolleberg
- 7 Motte Koppelberg
- 8 Het Leen
- 9 Erfbeplantingen
- 10 Inpassen Rioolwaterzuiveringsinstallatie (RWZI)
- 11 Abdij Lilbosch / Klooster MariaHoop en omgeving
- 12 Bosranden 't Sweeltje en Munningsbosch
- 13 Zuidrand Reigershorst
- 14 Natuurontwikkeling Hommelheide
- 15 Het Belsken
- 16 Ecologische verbingszone, Visie Groene Taille
- 17 Versterken ecologische ladder
- 18 Een droge sport van de ecologische ladder
- 19 Missing link
- 20 Middelsgraaf
- 21 Renaturering Haeselaarsbroek
- 22 Natuurontwikkeling Spooreplacement Susteren, transferium
- 23 Natuurontwikkeling en routing Spooreplacement Susteren
- 24 Recreatieve doorsteek Susteren-Noord
- 25 Recreatieve ontsluiting Susteren Zuid-Oost
- 26 Ecopassage Geleenbeek - AZ - Julianakanaal
- 27 Laddersterker: herinrichting Geleenbeek
- 28 Herinrichting Rode Beek
- 29 Laddersterker: herinrichting Roterbeek
- 30 Herinrichting Vulensbeek
- 31 Herstel en verbinding historische routing trambaan
- 32 Ecologisch bermbeheer
- 33 Laanbeheer ten bate van de vleermuis, Natura2000
- 34 Cultuurhistorisch landschapsbeheer, wegen (hele gebied)
- 35 Cultuurhistorisch landschapsbeheer, houtwallen (hele gebied)
- 36 Cultuurhistorisch landschapsbeheer, steilrand
- 37 Landschapspark Echt-Ophoven
- 38 Bomenplan ex Bomennota
- 39 Bomenplan Dieteren
- 40 Bomenplan Koningsbosch
- 41 Bomenplan St. Joost
- 42 Speelruimteprojecten Echt
- 43 Kloostertuin Hospice, Susteren
- 44 Stedelijke Pleinen, Susteren
- 45 Landschapspark Dieteren Oost
- 46 Recreatieve doorsteek Susteren
- 47 SBO (spelen bewegen ontmoeten): Susteren
- 48 SBO: Dieteren
- 49 SBO: DOP, Gebiedsvisie St. Joost
- 50 Dorpsrandinpassing, ommetjes Nieuwstadt
- 51 Volkstuinen, stadslandbouw Nieuwstadt
- 52 SBO: Opwaardering speeltuin Delweide, Nieuwstadt
- 53 SBO: Roosteren
- 54 Cultuurhistorische openheid Roosteren
- 55 Dorpsrandinpassing, ommetjes Roosteren
- 56 Dorpsrandinpassing, ommetjes Koningsbosch
- 57 Recreatieve doorsteek Maria Hoop
- 58 SBO: Maria Hoop
- 59 Recreatieve routing Maria Hoop
- 61 SBO: Sleik
- 62 Visieontwikkeling Pepinusbrug
- 63 Robuuste ecologische verbingszone Schinveld - Mook
- 64 Recreatieve route langs de Maas door waterwingebied Run



Speerpunten Stedelijk gebied

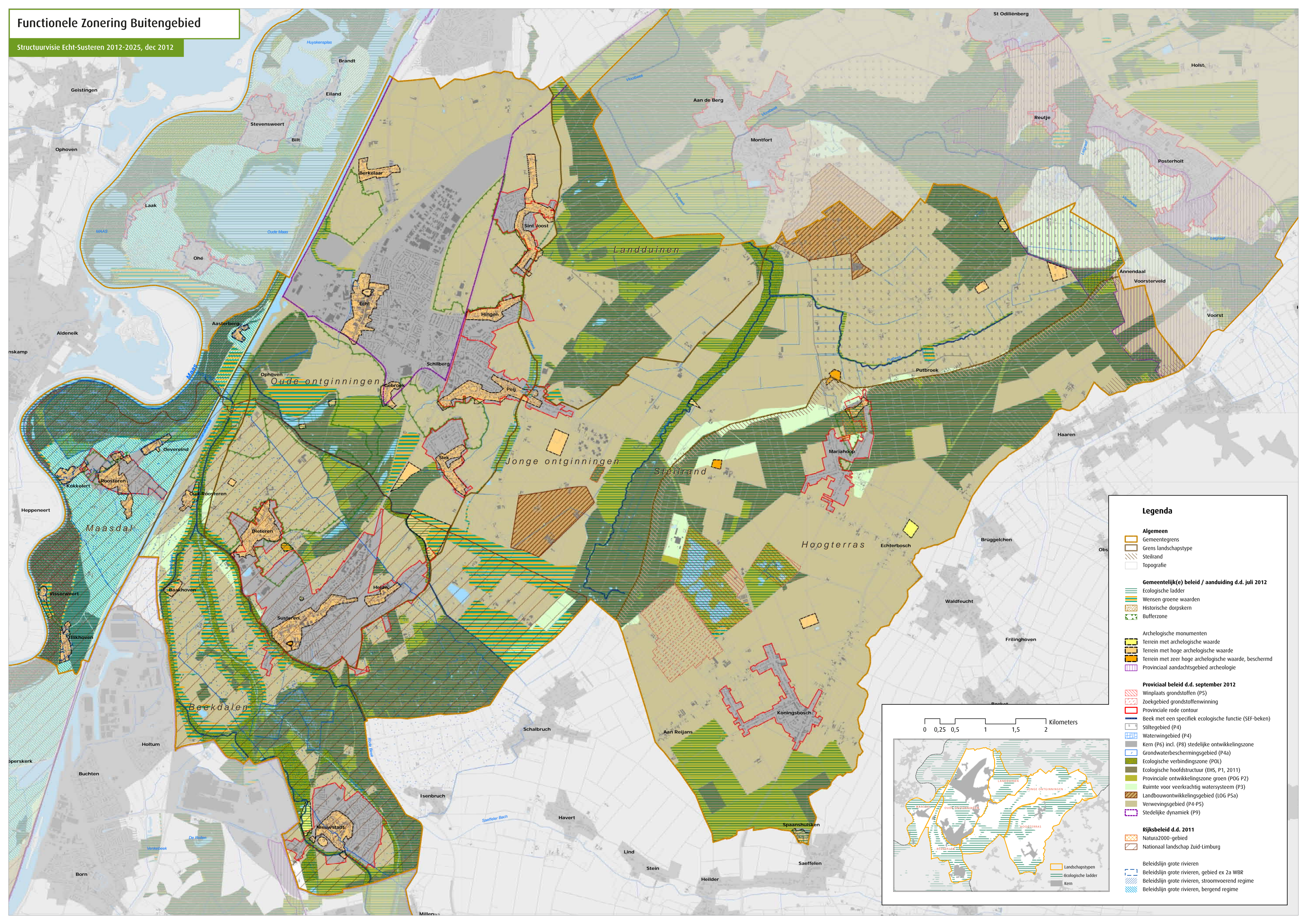
- | | |
|--|---|
| 1 Centrum Echt | 38 Kerkstraat Dieteren |
| 2 De Valk | 39 Steenakker Roosteren |
| 3 Voormalige LTS Echt | 40 Hoogveld Roosteren |
| 4 Herstructurering woningbouwlocatie Pr. Bernardstraat/de Graaf | 41 Hoeflaert |
| 5 Voormalige LHNO school hoek Julianastraat/Emmastraat | 42 Hoekstraat Roosteren |
| 6 Bocage | 43 Bronnenberg |
| 7 Locatie voormalig schoolgebouw Heerweg | 44 Herstructurering schoollocatie burg. Willemschool |
| 8 Locatie hoek Heerweg - Kerkveldsweg - Oost | 45 Kloppend hart Nieuwstadt |
| 9 Voormalige dakpannenfabriek Cuypers | 46 Elsenwal |
| 10 Apollo | 47 Witham |
| 11 Expo | 48 Krekelzank |
| 12 Clarastraat | 49 Haverterstraat |
| 13 't Thaal | 50 Flecken |
| 14 Weyenpasweg | 51 Olmstraat |
| 15 Op de Baant/Op de Kamp | 52 Herstructurering bedrijventerrein De Wolfskou |
| 16 Centrum St.Joost | 53 Herstructurering bedrijventerrein Dieterderweg |
| 17 Verbouw en nieuwbouw Kloosterhoeve | 54 Herstructurering bedrijventerrein De Loop |
| 18 Brugweg Ruimte-voor-Ruimte | 55 Ontwikkeling diverse bedrijfslocaties/bedrijventerrein uitgebaar |
| 19 Star Potato | 56 Ontwikkeling in de Bandert |
| 20 Herstructurering kern Maria Hoop | |
| 21 Schellaertstraat | |
| 22 Diergaarderstraat/Schellaertstraat | |
| 23 Molenweg | |
| 24 Kloostercomplex Koningsbosch | |
| 25 Klooster Koningsbosch | |
| 26 Verlengde Karel V-straat | |
| 27 Herstructurering hofje Karel V-straat | |
| 28 Koningsplein Koningsbosch | |
| 29 Op den Driessen | |
| 30 Zorglocatie Mariaveld/Hospice Susteren | |
| 31 Reinoud van Gelderstraat (locatie Reinoudhal, Kompenie) | |
| 32 Reinoud van Gelderstraat (locatie Major Evansschool/gezinsvervangend thuis) | |
| 33 Winkelhart Susteren | |
| 34 Oude Rijksweg Noord | |
| 35 Middelveld | |
| 36 Koppelveld | |
| 37 Vleutstraat | |

Legenda

- Woningbouwlocatie (hard)
- Pdv/gdv-locatie
- Kernwinkelgebied
- Randzone kernwinkelgebied
- Inbreiding/ herstructurering wonen
- Potentiele uittegllocatie wonen
- Centrumontwikkeling
- Maatschappelijke voorziening
- Bedrijventerrein uitgebaar
- Bedrijventerrein niet-direct uitgebaar
- Bedrijventerrein herstructurering
- Verbetering groen-blauwe structuur
- Verbetering verbingsstructuur
- Verbetering verbingsstructuur

Functionele Zonering Buitengebied

Structuurvisie Echt-Susteren 2012-2025, dec 2012



Legenda

- Algemeen**
 - Gemeentegrens
 - Grens landschapstype
 - Steilrand
 - Topografie
- Gemeentelijk(e) beleid / aanduiding d.d. juli 2012**
 - Ecologische ladder
 - Wensen groene waarden
 - Historische dorpskern
 - Bufferzone
- Archeologische monumenten**
 - Terrin met archeologische waarde
 - Terrin met hoge archeologische waarde
 - Terrin met zeer hoge archeologische waarde, beschermd
 - Provinciaal aandachtsgebied archeologie
- Provinciaal beleid d.d. september 2012**
 - Winplaats grondstoffen (P5)
 - Zoekgebied grondstoffenwinning
 - Provinciale rode contour
 - Beek met een specifiek ecologische functie (SEF-beken)
 - Stiltegebied (P4)
 - Waterwingebied (P4)
 - Kern (P6) incl. (P8) stedelijke ontwikkelingszone
 - Grondwaterbeschermingsgebied (P4a)
 - Ecologische verbindingzone (POL)
 - Ecologische hoofdstructuur (EHS, P1, 2011)
 - Provinciale ontwikkelingszone groen (POG P2)
 - Ruimte voor veerkrachtig watersysteem (P3)
 - Landbouwontwikkelingsgebied (LOG P5a)
 - Verreingsgebied (P4-P5)
 - Stedelijke dynamiek (P9)
- Rijksbeleid d.d. 2011**
 - Natura2000-gebied
 - Nationaal landschap Zuid-Limburg
- Beleidslijn grote rivieren**
 - Beleidslijn grote rivieren, gebied ex 2a WBR
 - Beleidslijn grote rivieren, stroomvoerend regime
 - Beleidslijn grote rivieren, bergend regime

