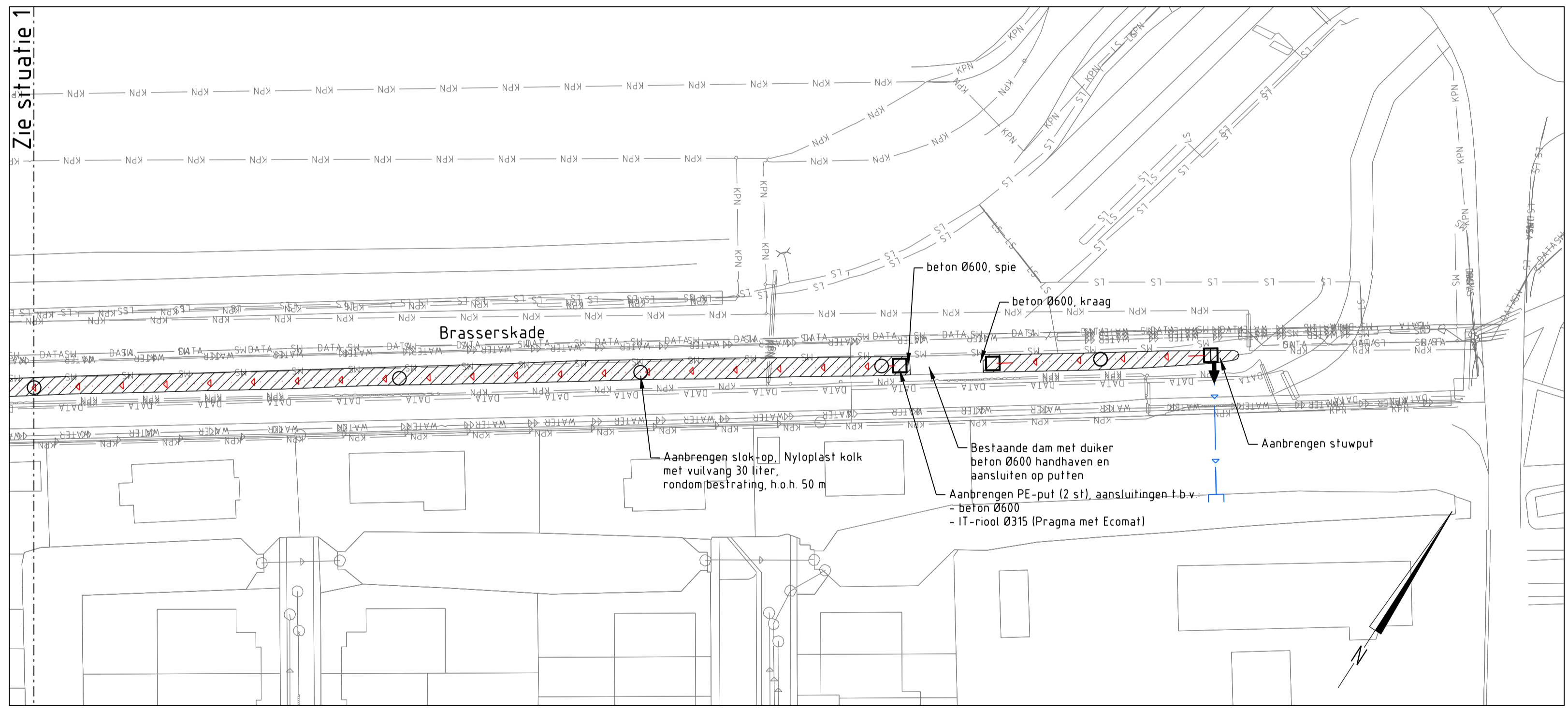
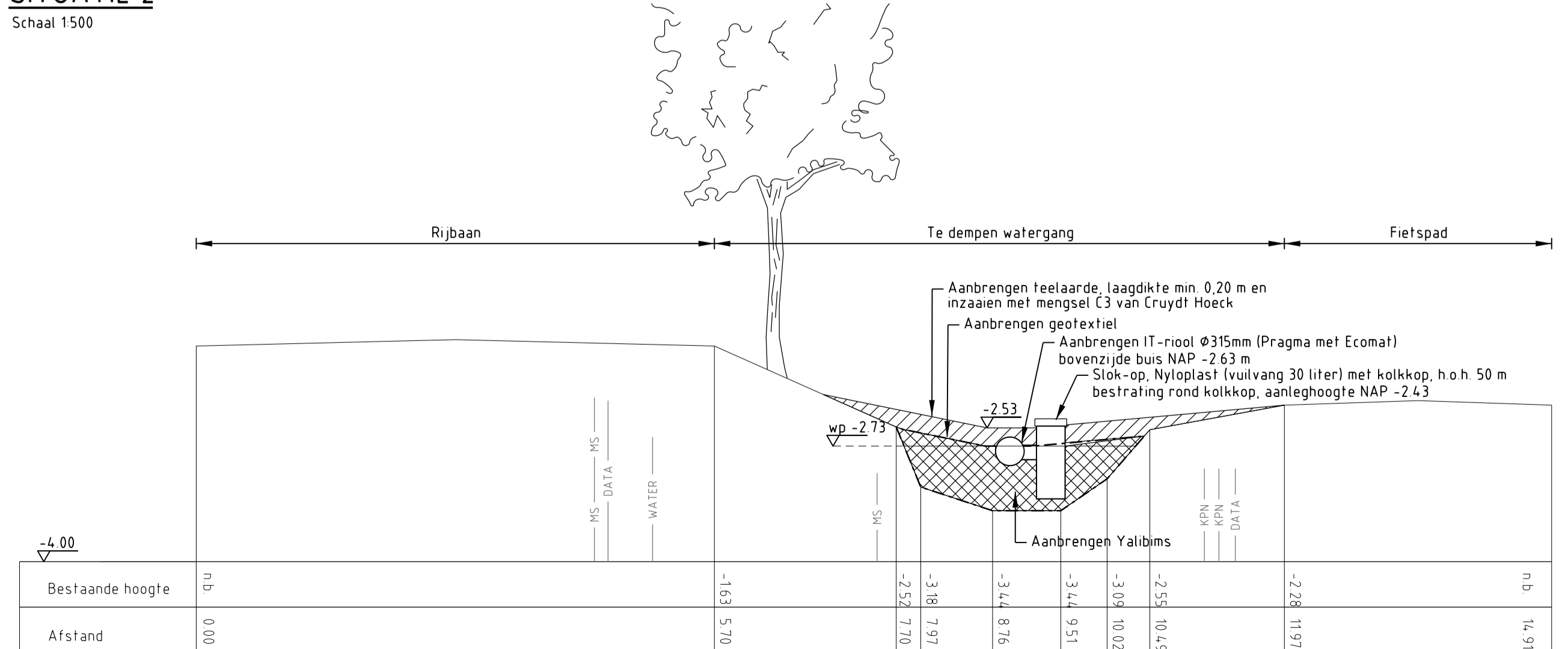


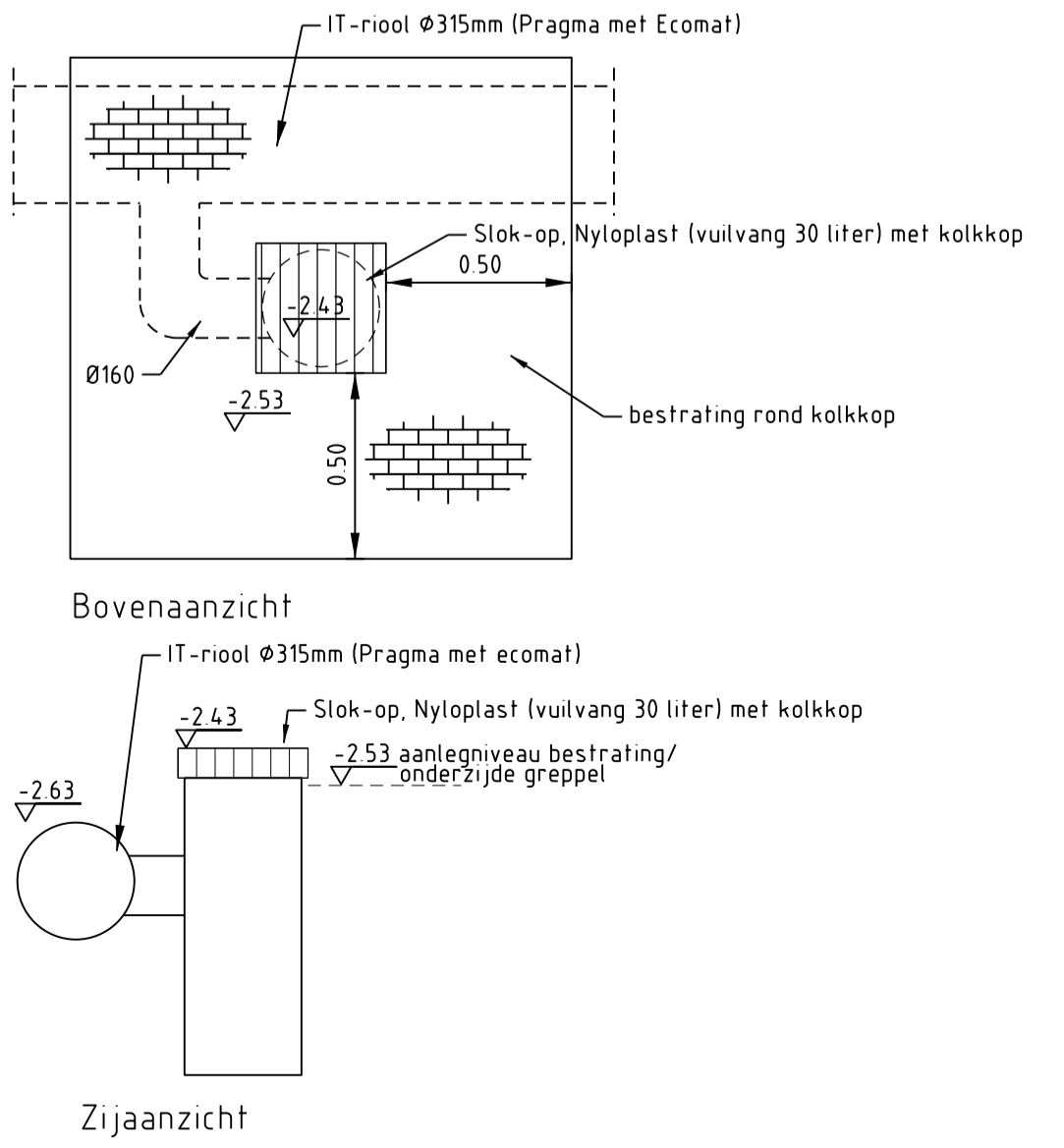
SITUATIE 1
Schaal 1500



SITUATIE 2
Schaal 1500



PRINCEPROFIEL A
Schaal 150



DETAIL SLOK-OP
Schaal 120

KABELS EN LEIDINGEN

- GASUNE — Busleiding gevaarlijke inhoud, Gasunie
- DATA — Datatransport
- KPN — Datatransport, KPN
- HS — Hoogspanning
- LS — Laagspanning
- MS — Middenspanning
- HD — Gas hogedruk
- LD — Gas lagedruk
- WN — Warmtenet
- WATER — Water

NIEUWE SITUATIE

- Bestaande situatie
- Bebouwing
- Dempen watergang
- Uitsloombak
- HWA
- Drain, IT-riool Ø315 mm (Pragma met Ecomat)
- Inspectieput, PE-put aansluitingen in het veld te bepalen
- Slok-op (Nyloplast, vuilvang 30 liter)
- Stuwput (oversstort -2,73m NAP)
- Oversstort/uitlaat, HWA

Maten in meters, tenzij anders vermeld
 Diameters in millimeters, tenzij anders vermeld
 Hoogtematen in meters L.o.v. N.A.P., tenzij anders vermeld
 Ligging bestaande kabels en leidingen ter indicatie ingetekend

Wijz.	Datum	Get.	Omschrijving:
C	25-11-2016	R. Kelder	Wijziging kolk slok-op, toevoegen type IT-riool
B	19-10-2016	R. Kelder	Toevoegen detail slok-op, wijziging materiaalserie

Project: **Verbetering DSM-kaden**
 Maatregel Brasserskade

Oprachtgever: **Verboon Maasland b.v.**

Omschrijving: **Nieuwe situatie**

Besteknummer: _____

Geç. (projectleider) _____ Geç. (controleur) _____

Projectnummer: 1601799A00
 Projectleider: R. van Oosten
 Auteur: L. T.wigt
 Fase: UO
 Logo opdrachtgever: _____

Formaat: A1
 Schaal: 1:500/1:50
 Status: Definitief
 Datum: 29-09-2016
 Blad: 1 van 1 bladen
 Nummer: 1601799A00-001
 Wçz: C

