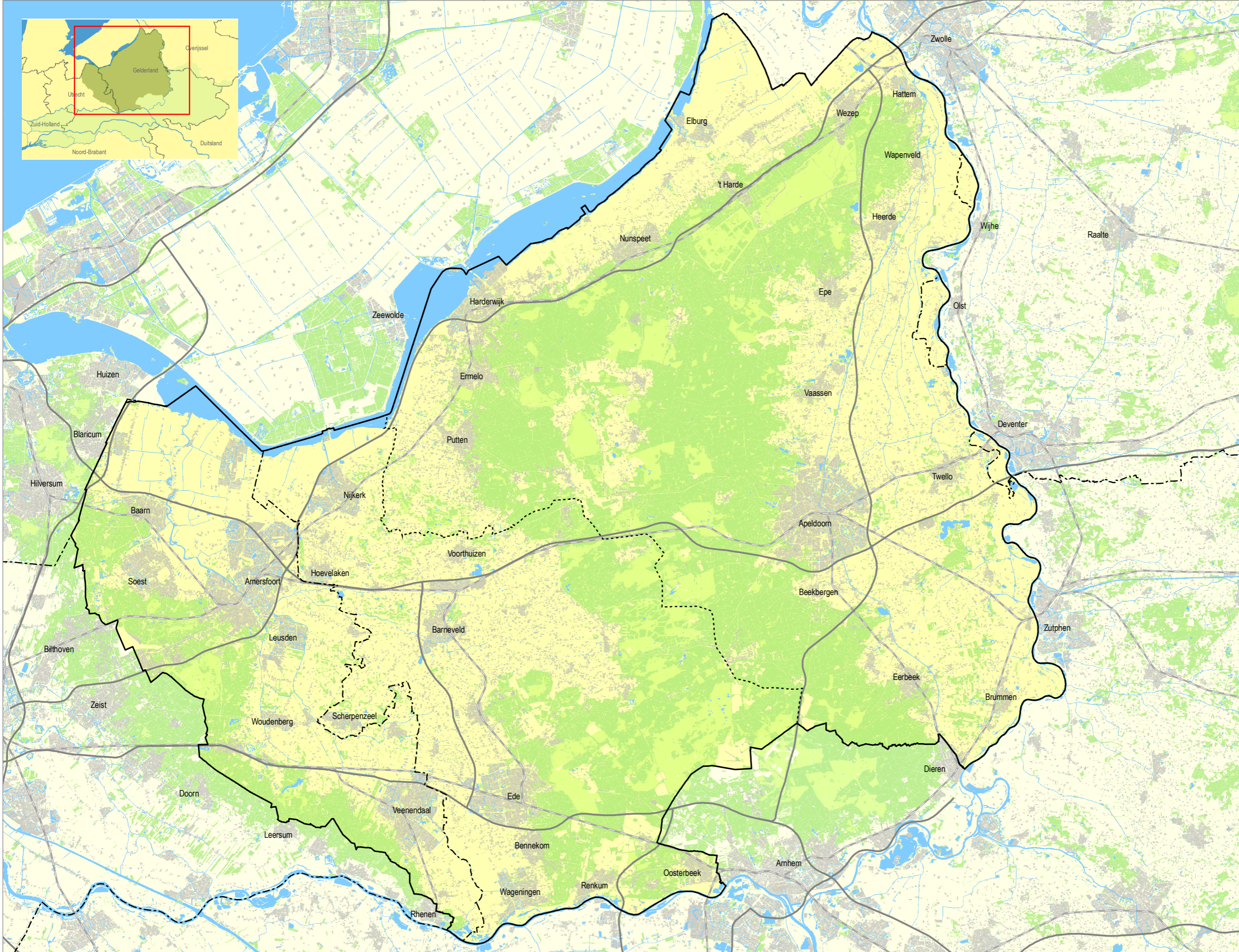
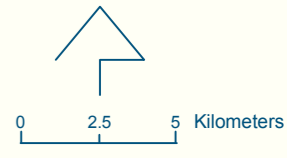


Grens waterschap Vallei en Veluwe: als bedoeld in artikel 2.1, tweede lid, van het Reglement waterschap Vallei en Veluwe



Legenda

- nieuwe waterschap Vallei en Veluwe
- vervallen waterschap
- provinciegrens



Afdeling: I&A Opdrachtgever: B&SMWLG
 Team: GIC Vormgever: I&A/GIC
 Bron: prov Gelderland Datum: Januari 2012