

Bijlage omgevingsvergunning Van Der Lee Bruchem

versie 17-10-2016

Perceel I 415 Gemeente Steenbergen, kadastrale gemeente Dinteloord.

oppervlakte circa 3 hectare

aanbrengen laag materiaal tbv voor grondverbetering 0 tot 35 cm en lage grondwal rondom het te verbeteren deel van het perceel

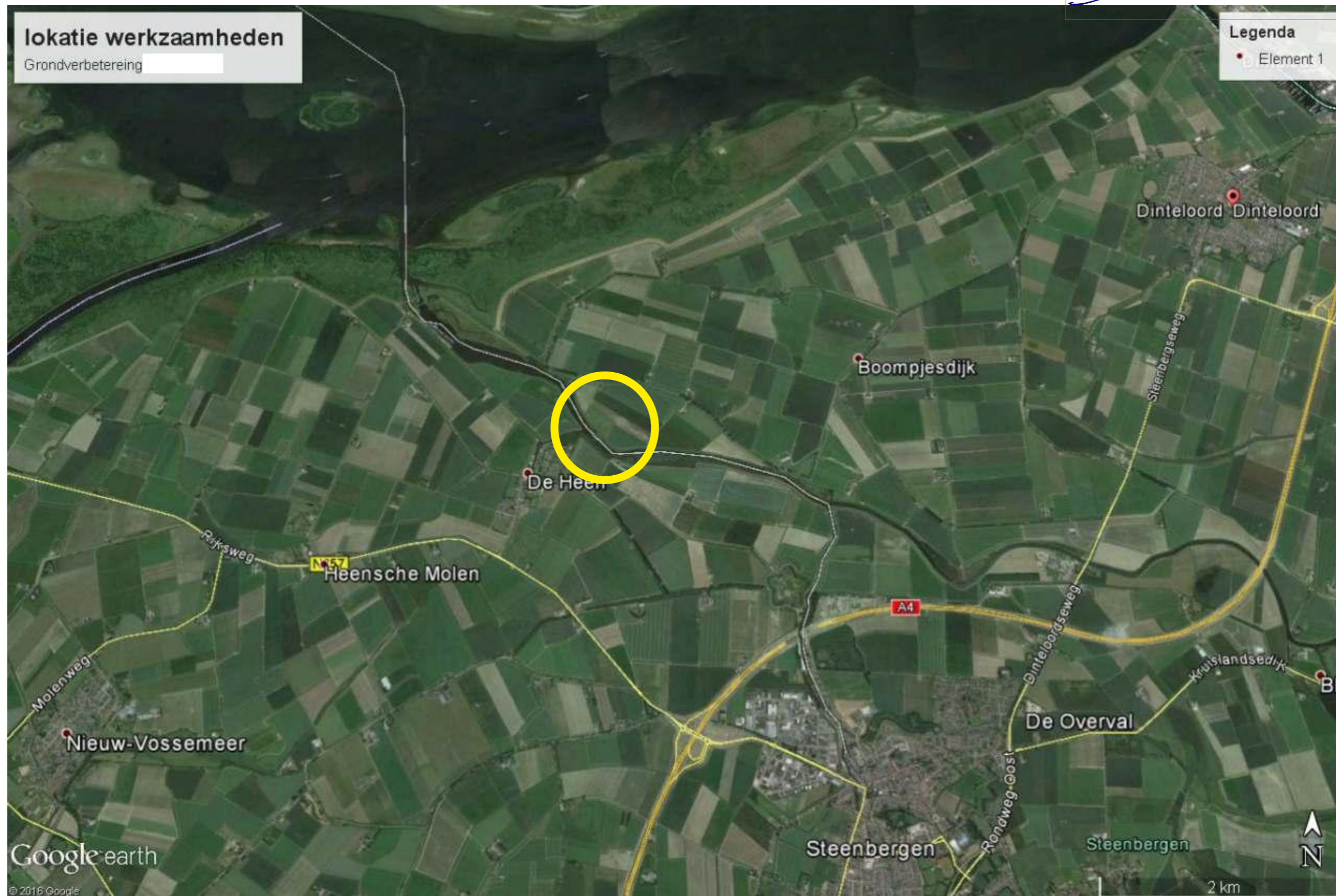
Behoort bij beschikking

d.d. 25-11-2016

nr.(s) ZK16004651

Medewerker
Publiekszaken/vergunningen

BEM1605248
gemeente Steenbergen



Bijlage omgevingsvergunning Van Der Lee Bruchem

versie 17-10-2016

Perceel I 415 Gemeente Seenbergen, kadastrale gemeente Dinteloord.

oppervlakte circa 3 hectare

aanbrengen laag materiaal tbv voor grondverbetering 0 tot 35 cm en lage grondwal rondom het te verbeteren deel van het perceel

