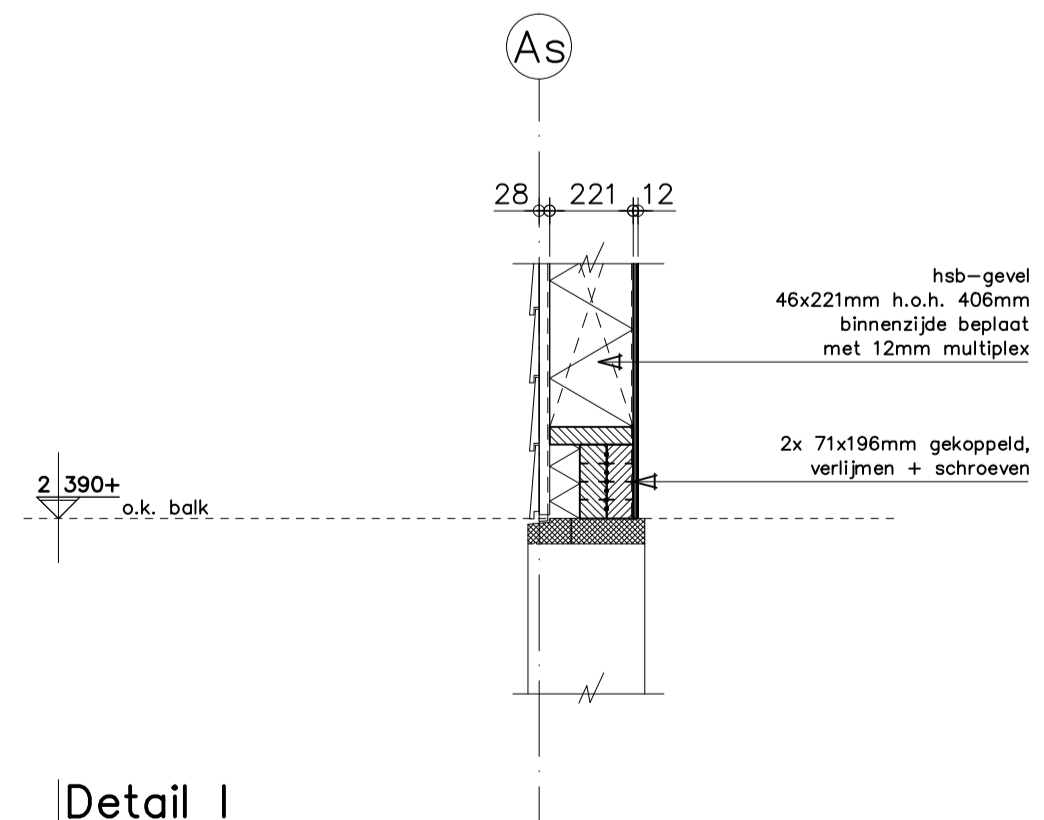


**Verdiepingsvloer**

1:50

- opl. -2- = aan weerszijde naast gevelopening, dubbele stijlen toepassen, 2x 46x221mm gekoppeld.
- opl. -3- = aan weerszijde naast gevelopening, dubbele stijlen toepassen, 3x 46x221mm gekoppeld.



**Detail I**

1:20

**Renvooi**

- Staalbehandeling binnenstaal: stralen en lasmenie
- Staalbehandeling in het zicht komend binnenstaal: stralen + coaten
- Staalbehandeling lateien en buitenstaal: thermisch verzinken vgs. NEN 1275.
- Staalbehandeling in het zicht komend buitenstaal: thermisch verzinken vgs. NEN 1275.
- Thermisch verzinken vgs. geldende NEN-normen en voorschriften.
- Voor behandeling reinigen, vet, roest en wasmiddel verwijderen.
- Beschadigingen bijwerken
- Stalen onderdelen onder Peil extra behandelen met Sika Inertol (o.g.)
- Dilatatievoegen in metselwerk volgens opgave leverancier steenachtige materialen.
- Indeling van rioleringen zijn onder voorbehoud, e.e.a. in afwachting op definitieve indelingen van de diversen ruimtes.
- Voer t.p.v. stalen kolommen uitsparen.
- Stellingen d.m.v. krimparme mortel
- Staalkwaliteit S235
- Boutenkwaliteit 8.8 (glans verzinkt)
- Ankerkwaliteit 4.6
- Lassen minimaal a=4mm
- Houkwaliteit C18
- Binnenmetselwerk: kalkzandsteen

Tenzij anders vermeld: zie tevens bijbehorende statische berekening.

← = overspanningsrichting constructieonderdeel

Werkplaatstekeningen, detailberekeningen alsmede ankerplan te verzorgen door staalleverancier. Tekeningen + berekeningen voorleggen aan directie.

Overige detailleringen anders dan op deze tekening, zie: T04 Bouwkundige details

**Tekeningen/berekeningen derden**

Alle tekeningen en/of berekeningen van derden dienen ter goedkeuring voor-gelegd te worden aan de directie.

**ALLE MATEN IN HET WERK CONTROLEREN !!!**

Peil = 0.000+, Maaiveld = 0.100-P  
Peil = b.k. afgew. vloer

**Behoort bij beschikking**  
d.d. 21-11-2016  
nr.(s) ZK16004310  
Medewerker  
Publiekszaken/vergunningen

BEM1604826  
gemeente Steenbergen



REVISIE: 0, A, B, C

OMSCHRIJVING: D.D. 19-05-2016 (VOORLOPIG), D.D. 28-05-2016 (T.B.V. OMGEVINGSVERGUNNING)

**OMGEVINGSVERGUNNING**

**KRAAK** BOUWTECHNISCH MANAGEMENTBURO B.V.

STOOPWEG 3  
4651 RK  
NIEUW-VOSSEMEER  
TEL. 0167 - 56 05 09  
FAX. 0167 - 56 09 10  
E-MAIL. info@kraakbv.nl

WERKNR.: 16040  
SCHAAL.: 1:100  
AFM.: A1  
GET.:  
GEC.:  
PROJECT: NIEUWBOUW VAN EEN KANTINE  
A.D. KROMMEWEG (ONG.)  
TE STEENBERGEN  
OPDR.GEVER:  
TEK. NR.: T09

**VERDIEPINGSVLOER**