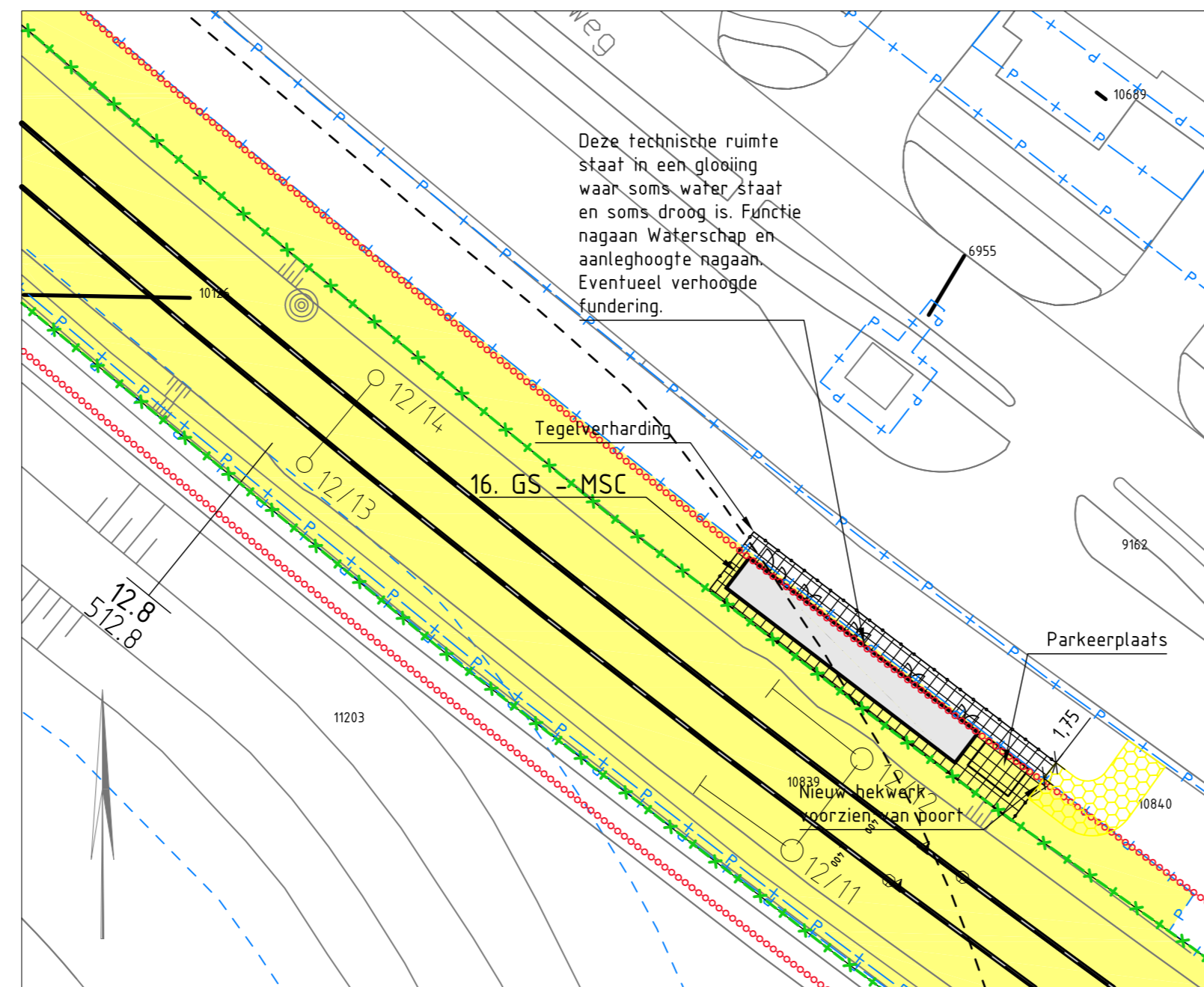
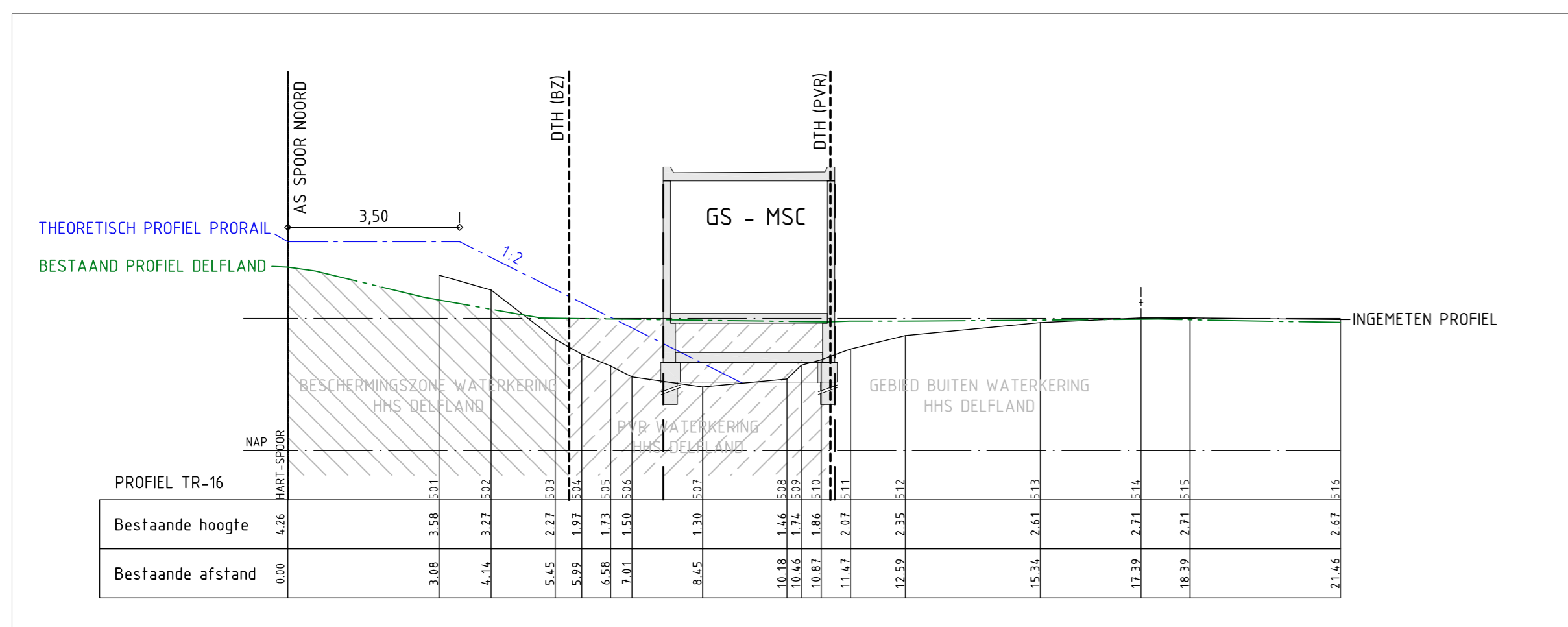


**16. GS - MSC**  
 SCHAAL 1:500  
 BESTAANDE SITUATIE



**16. GS - MSC**  
 SCHAAL 1:500  
 NIEUWE SITUATIE



**16. GS - MSC**  
 SCHAAL 1:100  
 PROFIEL

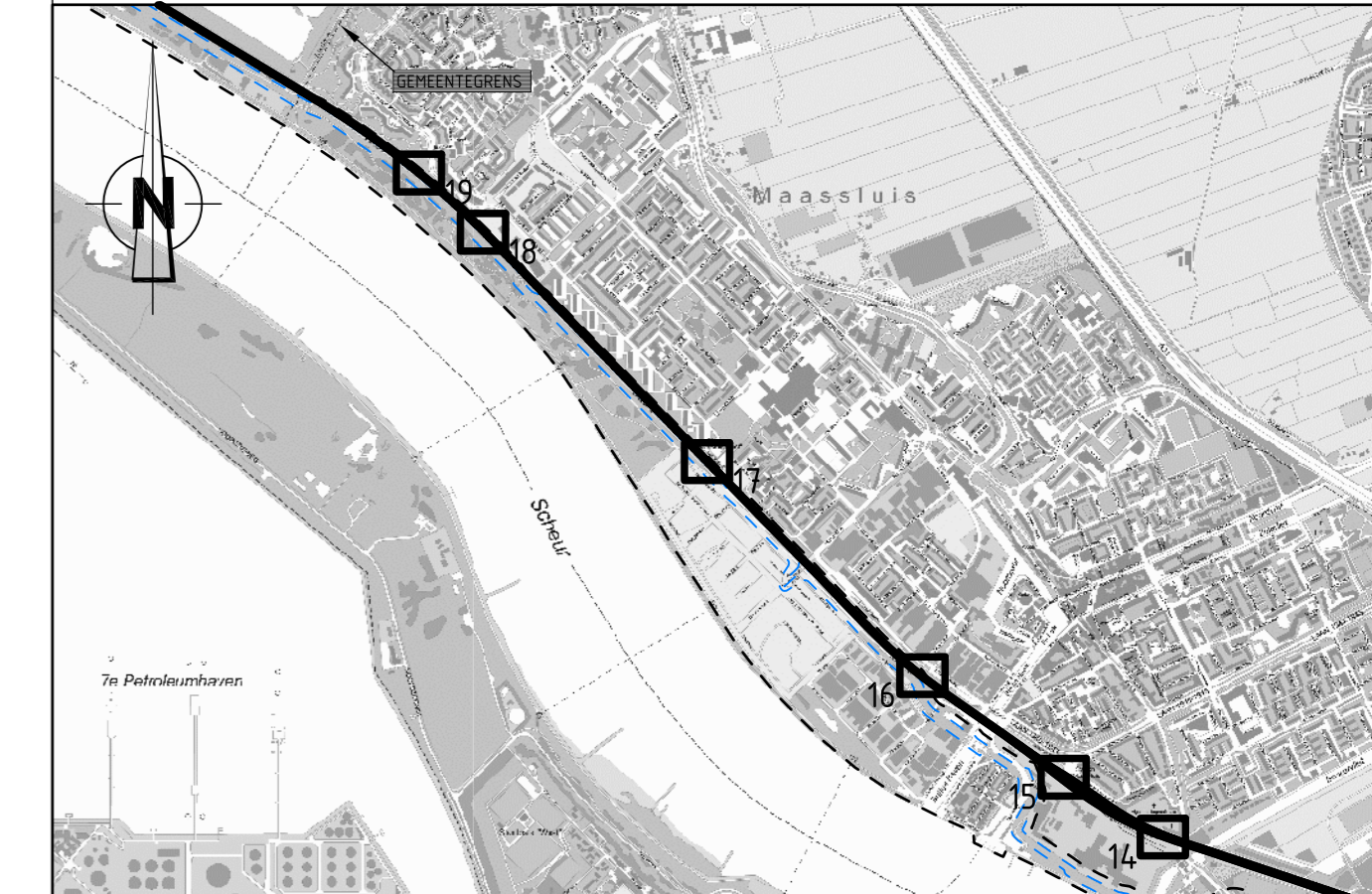
### LEGENDA

- Nog te verkrijgen eigendom t.b.v. traject Hoekse Lijn
- Eigendoms grens overig
- Zakelijk gerechtigde Railinfratrust
- Eigendoms grens NS vastgoed
- Eigendoms grens Railinfratrust
- Gebied met overgedragen eigendom. Grens nog niet door Rijkskadaster verwerkt
- GS/BVI
- Technische ruimte station
- Nog te verkrijgen eigendom t.b.v. traject Hoekse Lijn
- Eigendoms grens overig
- Zakelijk gerechtigde Railinfratrust
- Eigendoms grens NS vastgoed
- Eigendoms grens Railinfratrust
- Gebied met overgedragen eigendom. Grens nog niet door Rijkskadaster verwerkt
- GS/BVI
- Technische ruimte station
- 12.0 - Kilometring Hoekse Lijn ProRail
- 512.0 - Kilometring Hoekse Lijn RET
- DKM1 - Uitgevoerde sondering
- Topografie bestaande situatie
- Topografie nieuwe situatie
- Perceelgrens
- Beheergrens
- Bestemmingsplangrens Hoekse Lijn
- 2578 - Perceelnummers
- Prorail grens: 11 m vanuit hart bestaand spoor
- Prorail grens: 6 m vanuit teen bestaand talud
- HDD grens: waterkering
- HDD grens: beschermingszone

### OPMERKINGEN

- Maten in millimeters, tenzij anders vermeld
- Peilmaten in meters t.o.v. N.A.P., tenzij anders vermeld

### SITUATIE



### VERSIE

**LOCATIE DEFINITIEF**  
 27-11-2015

VERSIE	OMSCHRIJVING	TEKENAAR	DATUM

BESTANDSNAAM: B-HBA-BT-305-16-GB.DWG PROJECTCODE: VERWIJZING:

Gemeente Rotterdam  
 Stadsontwikkeling  
 Projectmanagement en Engineering  
 Wilhelminakade 179  
 Postbus 6575  
 3000 AN Rotterdam  
 TELEFOON : 010 4894670  
 ajcf.vandijk@rotterdam.nl

## HOEKSE LIJN

### TECHNISCHE RUIMTES

#### GEMEENTE MAASSLUIS

Technische ruimte 16  
 Bestaande, nieuwe situatie en profiel  
 Besteksfase

BEHOORT BIJ:	NUMMER:	DOCUMENTSOORT:
BESTEK		TEKENING

FORMAAT: A2.1 BLAD 16 VAN  
 SCHAAL: 1:500 / 1:100 27 BLADEN

GETEKEND: S. Zaadhof  
 GECONTROLEERD:  
 GEAUTORISEERD:

TOKENINGNR.: B-HBA-BT-305  
 WUK/PROJECTCODE - SOORT - VOLGNR. VER