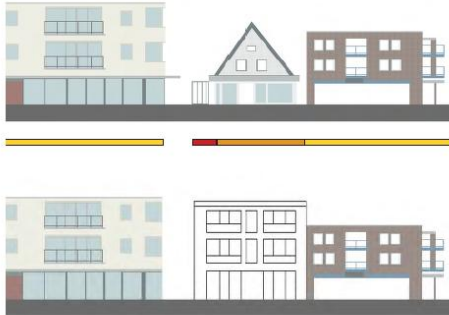


BURCHTSTRAAT NOORD



Beschrijving Burchtstraat
Opbouw in de tijd: De Burchtstraat bestaat hoofdzakelijk uit gebouwen uit de jaren '60, '70 en '80. Op de hoek met de kromme Elieboog staat nog een waardevol vooroorlogs pand (John's Shop, 1). En ook de panden van Eyewish Groeneveld (6) en Centro Pizzeria / VT Mode (5a en 5) zijn van voor de Tweede Wereldoorlog. De hoek met de Spoorstraat is juist moderner. Het pand waar Aphrodite (2) is gevestigd is stamt uit de jaren '90. Het gebouw van Dixons en Ziengs (7 en 7a) is eveneens uit deze tijdperiode. Langs de steeg naar de parkeerplaats het Aambeeld staan ook nog modernere gevels (Schoonenberg hoorcomfort en Willemsen Mode).
Opbouw in lagen: De Burchtstraat bestaat hoofdzakelijk uit gebouwen van drie lagen. De vooroorlogse panden van Eyewish Groeneveld (6), John's Shop (1) en Centro Pizzeria / VT Mode (5a en 5) zijn twee bouwlagen hoog (inclusief flap). Alleen het relatief nieuwe gebouw van Dixons / Ziengs is vier lagen hoog.

Waardering en aanbeveling
 Burchtstraat noord is qua korrelgrootte en gefloten gevelwand een harmonieus geheel op de panden van Schoonenberg hoorcomfort en Eyewish Groeneveld (Burchtstraat 4 en 6) na. In de stedenbouwkundige aanbeveling zijn deze twee panden vervangen door een nieuw pand dat de brug slaat tussen Willemsen mode (8) en parfumerie Aphrodite (2). Doorsteken naar het parkeerterrein Het Aambeeld blijft mogelijk.



* pand Schoonenberg hoorcomfort - Burchtstraat 4
 * Burchtstraat