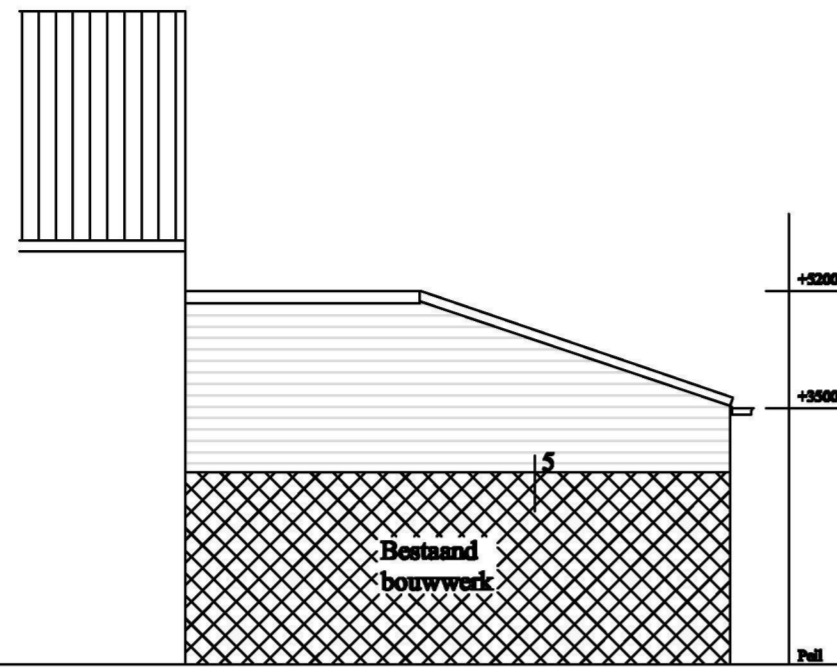
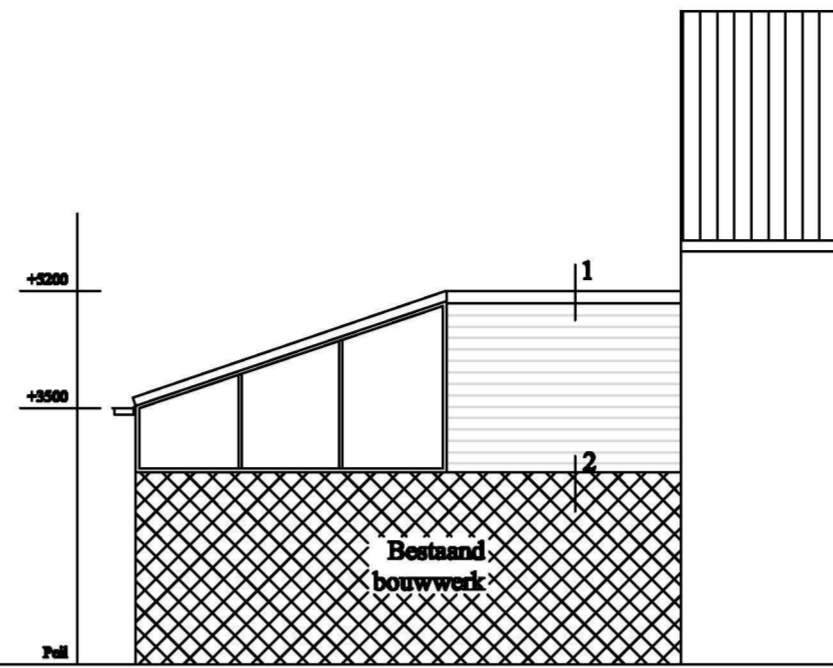


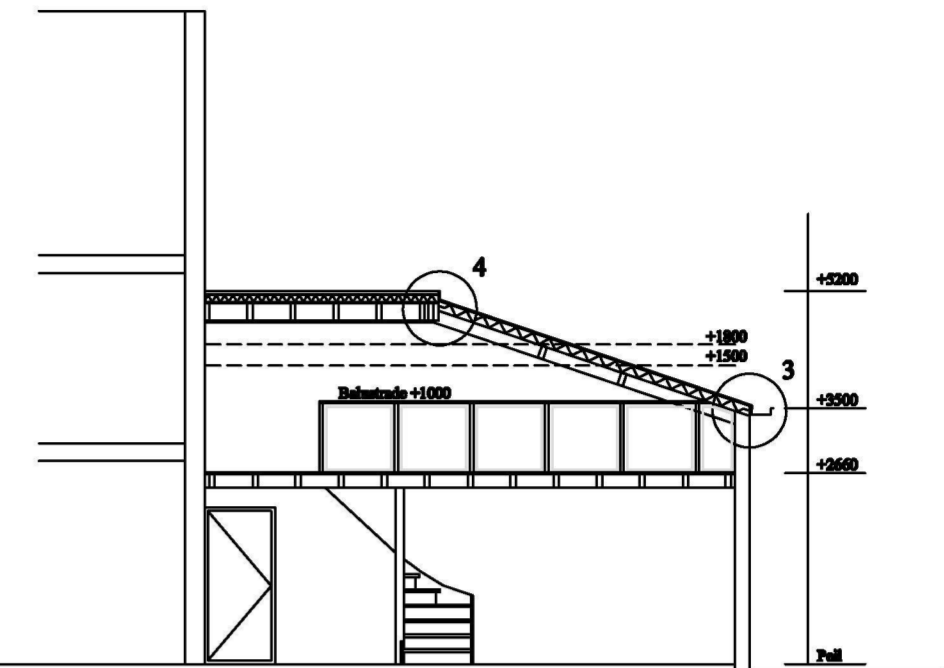
Nieuwe situatie



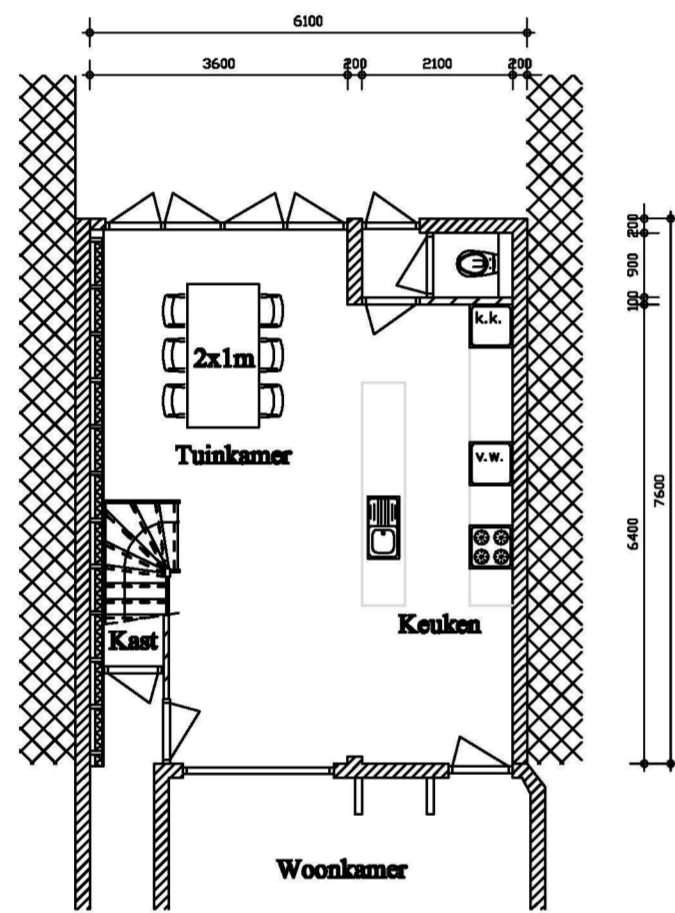
Linker zijgevel



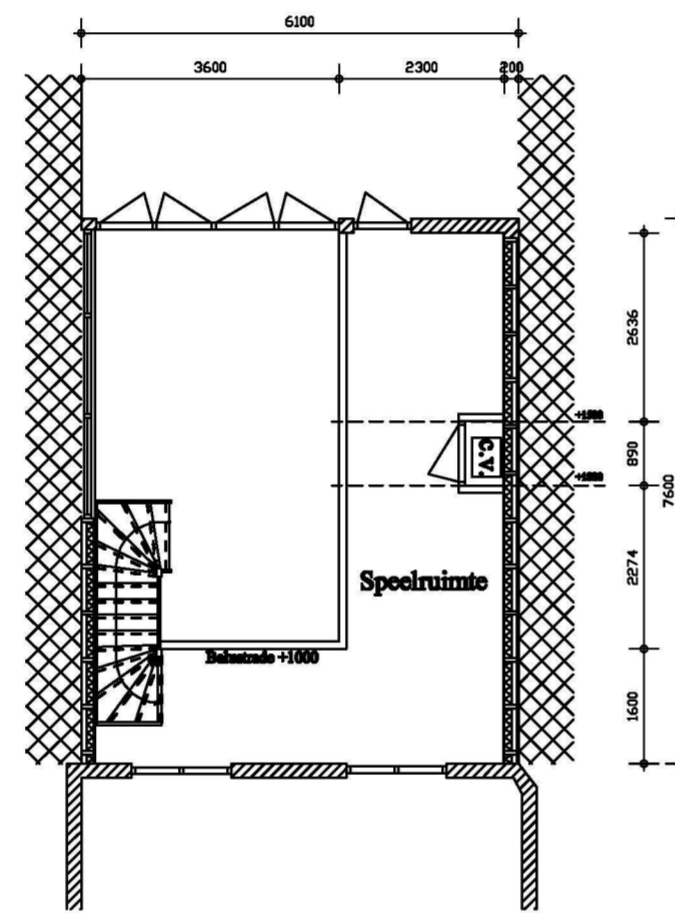
Rechter zijgevel



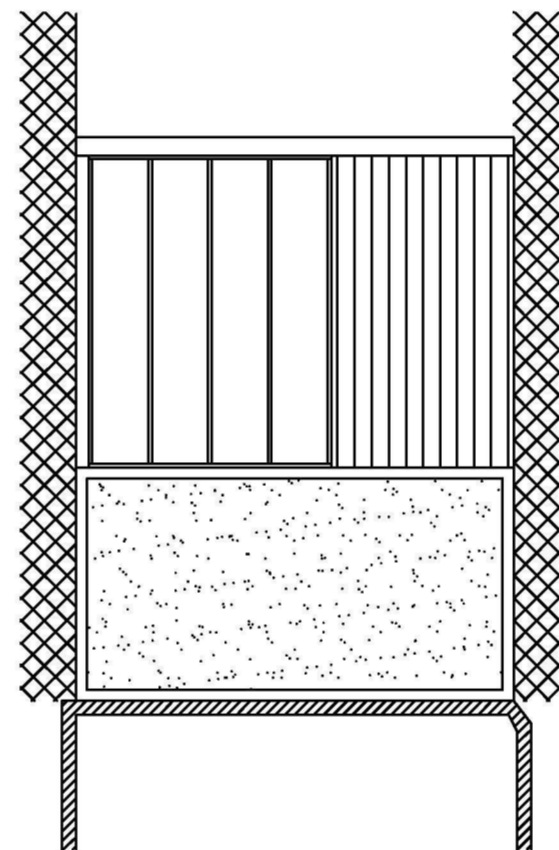
Nieuwe doorsnede



Begane grond nieuw



1e verdieping nieuw



Dak nieuw

BEM1600001
gemeente Steenbergen

Maatvoering:
 ■ Gehanteerde maatvoering is gebaseerd op bestaande tekeningen. De aannemer is verplicht maatvoering te controleren op exacte meting te verrichten.
 ■ Exacte dikte dragende wanden afhankelijk van toe te passen materiaaltype. Aangegeven wanddiktes zijn exclusief afwerking.
 ■ Deze tekeningen hebben de status "Omgevingsvergunning"

Ontwerp constructie en installaties:

- Staal-, beton-, en houtconstructies.
- Noodoverstorten plaats en hoeveelheid conform opgave installateur.
- Hemelwaterafvoer en riolering conform opgave installateur.
- Verwarming-, gas-, water- en elektra installaties (NEN 1010) conform bouwbesluit.
- Trappen volgens bouwbesluit afd. 2.5 artikel 2.32 t/m 2.41
- Vloerafscheiding volgens bouwbesluit afd. 2, artikel 2.16 t/m 2.25
- Overige, niet genoemde, onderdelen volgens bouwbesluit
- Veiligheidsglas t.p.v. kozijnen indien borstwering lager is dan 850+ vier

Meterruimte:

Een woning waar in een voorziening voor elektriciteit, gas, drinkwater of verwarming bevindt, heeft een voorziening als bedoeld in art. 4.66 een aansluitmogelijkheid voor aansluiting op het distributienet van elektriciteit.
 De meterruimte heeft een afmeting, indeling en leidingdoorvoeren, die voldoen aan NEN 2768. tevens zal men moeten voldoen aan de "richtlijnen voor meterruimten" verstrekt door de betreffende nutsbedrijven.
 Elektra (volgens NEN 1010):
 Schakelaars op 1050+, wandcontactdozen geaard hoogte 300+, tenzij anders vermeld.

Beglazing:

U-waarde= 1,1 W/m²K ter plaatse van de nieuwe aanbouw.

Inbraakwerendheid:

Alle kozijnen, ramen, deuren en daarmee gelijkgestelde constructie onderdelen in een uitwendige scheidingsconstructie voldoen aan weerstandsklasse 2 (NEN 5096).

Binnendeuren:

Breed 880mm, tenzij anders vermeld en 2115mm hoog.

Kleuren en materialen

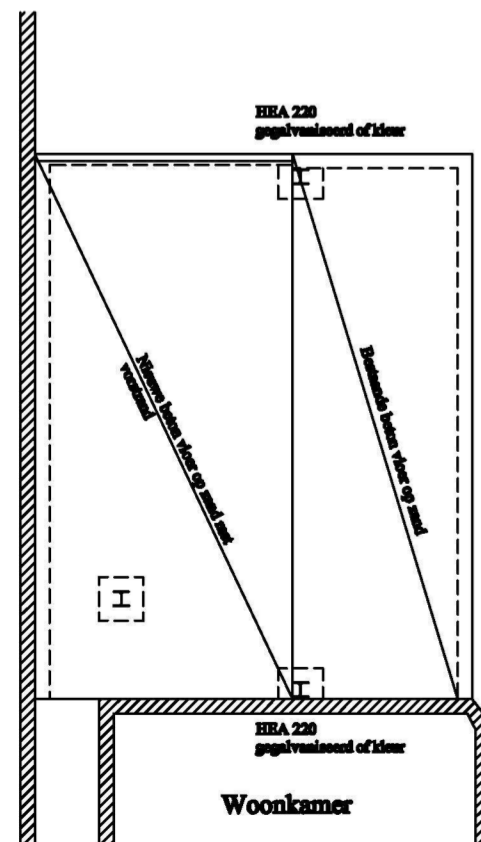
Omschrijving	Materiaal	Kleur
Kozijnen	Kunststof of Aluminium	RAL 7016
Gevel afwerking	Kunststof rabatdelen	RAL 7016 en Antraciet
Dakafdekking	Zink	Zink
Goot	Bitumen of EPDM Kunststof of Aluminium	Zwart of wit RAL 7016

1e verdiepingvloer:

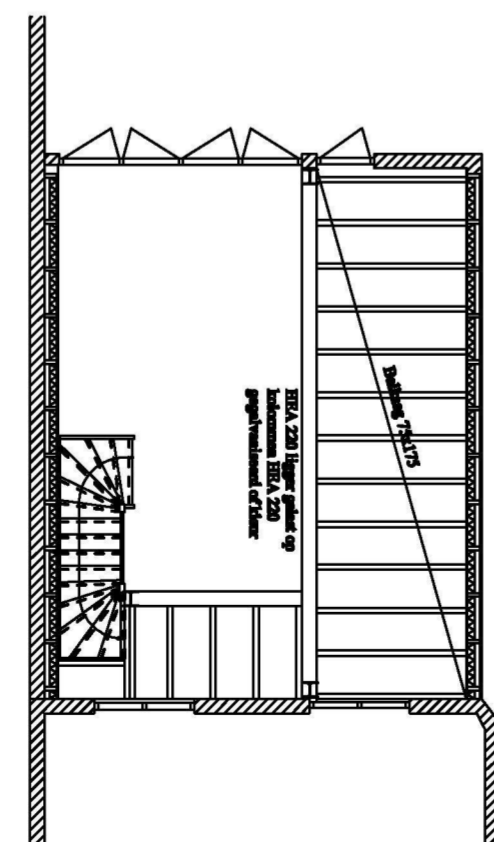
Alle hout C18
 Alle profielen en hoh afstanden zijn de minimaal benodigde waarden deze aannames moeten in het werk gecontroleerd worden.

Nieuwe kan:

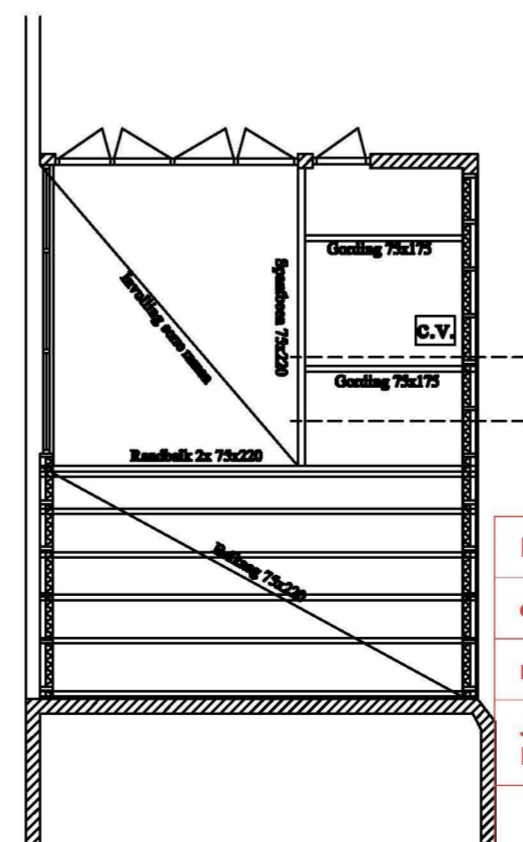
Alle hout klasse C18, tenzij anders vermeld.



Begane grond constructief nieuw



1e verdieping constructief



Dak constructief

Behoort bij beschikking

d.d. 03-02-2016

nr.(s) ZK16000001

Juridisch beleidsmedewerker
 Publiekszaken / vergunningen

project: Vergroting woning
 Wouwsestraatweg 59 te Steenbergen

opdrachtoppers:

Praktizenweg 35 4698 RC Oud-Vossemeer
 mobieltelefoon: 06-28138773

onderdeel: Nieuwe situatie
 wijziging: -

ordernr. 2015-1
 opt.: J.A.
 schaal: 1:100
 tek. nr.: 101
 datum: 20-12-15
 formaat: A1