

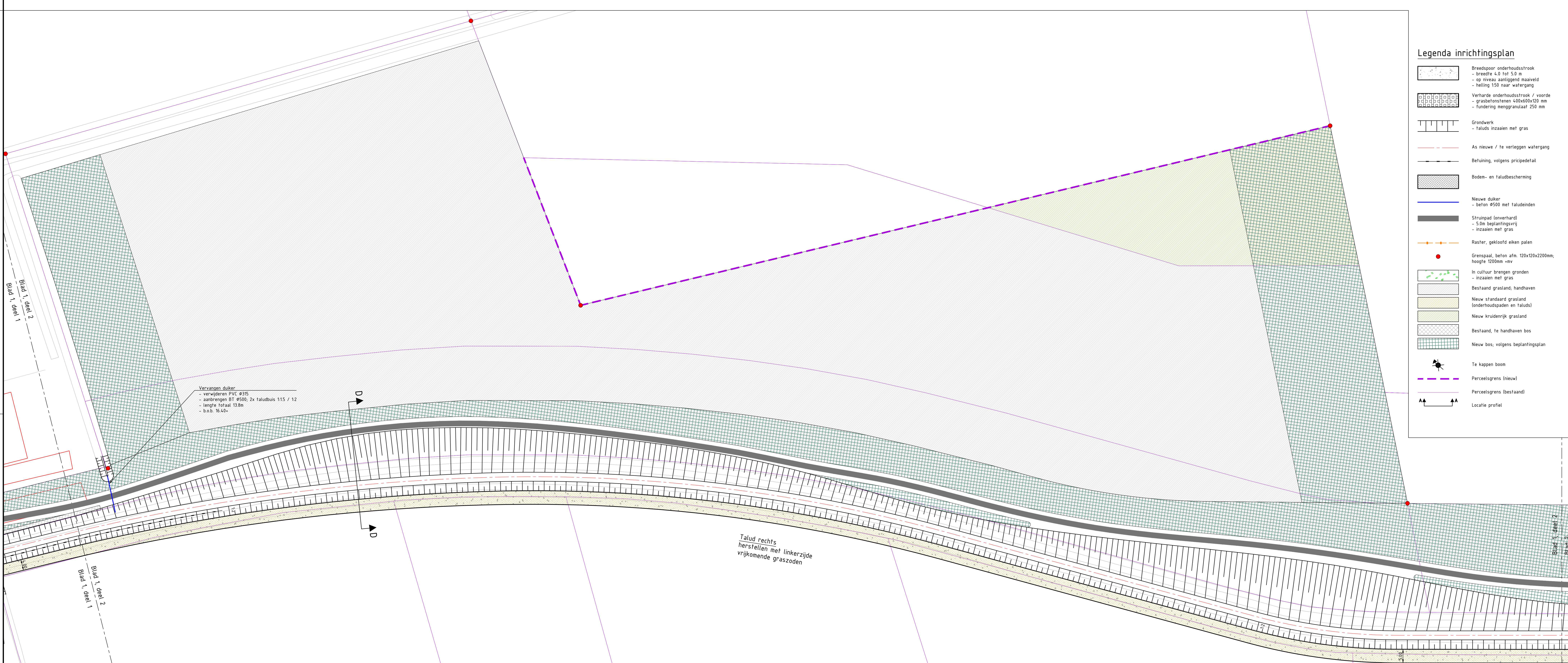
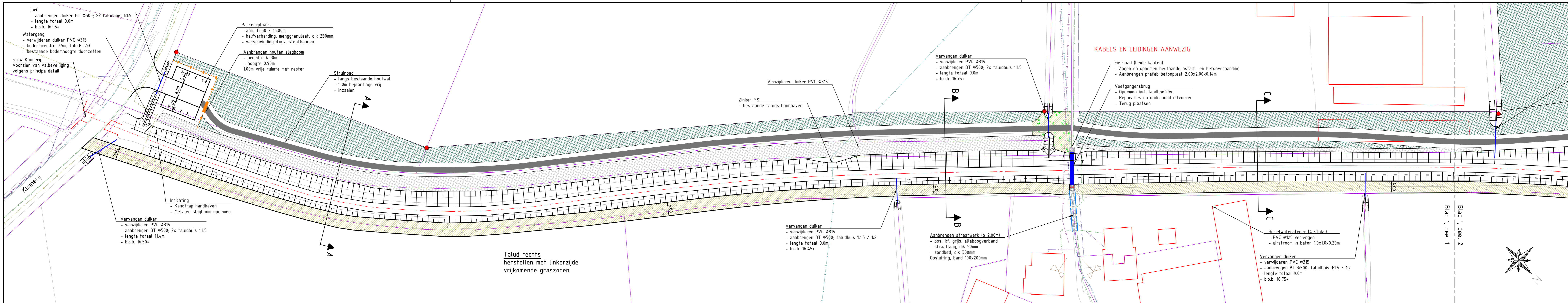


Eerste uitgave		T. Bent	J.W. Oude Bos	21-04-2016
versie	omschrijving	getekend	akkoord	datum
opdrachtgever		 		
Waterschap Rijn en IJssel				
project		Projectbureau voor Civiele techniek, Bouw & Geodesie		
Inrichtingsplan Baakse Beek Traject Batsdijk - Kunneerij				
omschrijving		Barkenkamp 5 7141 EL Groenlo T (0544) 37 78 80 F (0544) 37 74 85 E info@lbaprojectbureau.nl I www.lbaprojectbureau.nl		
Overzichtstekening				
formaat	schaal	fase	projectnummer	tekeningnummer
A3	1:10.000	Definitief Ontwerp	30151652	/ 01



**Verklaring**

- Meten in meters, tenzij anders vermeld
- Peilmaten in meters t.o.v. NAP, tenzij anders vermeld
- Materiaalmaten in mm, tenzij anders vermeld

**Legenda kabels & leidingen**

- Middenspanning - Liander
- Gas lage druk - Liander
- Laagspanning - Liander
- Riool onder druk - Gem. Berkelland / Dost-Gelre
- Riool vrijverval - Gem. Berkelland / Dost-Gelre
- Dataftransport - KPN
- Water - Vitens

**Waterschap Rijn en IJssel**

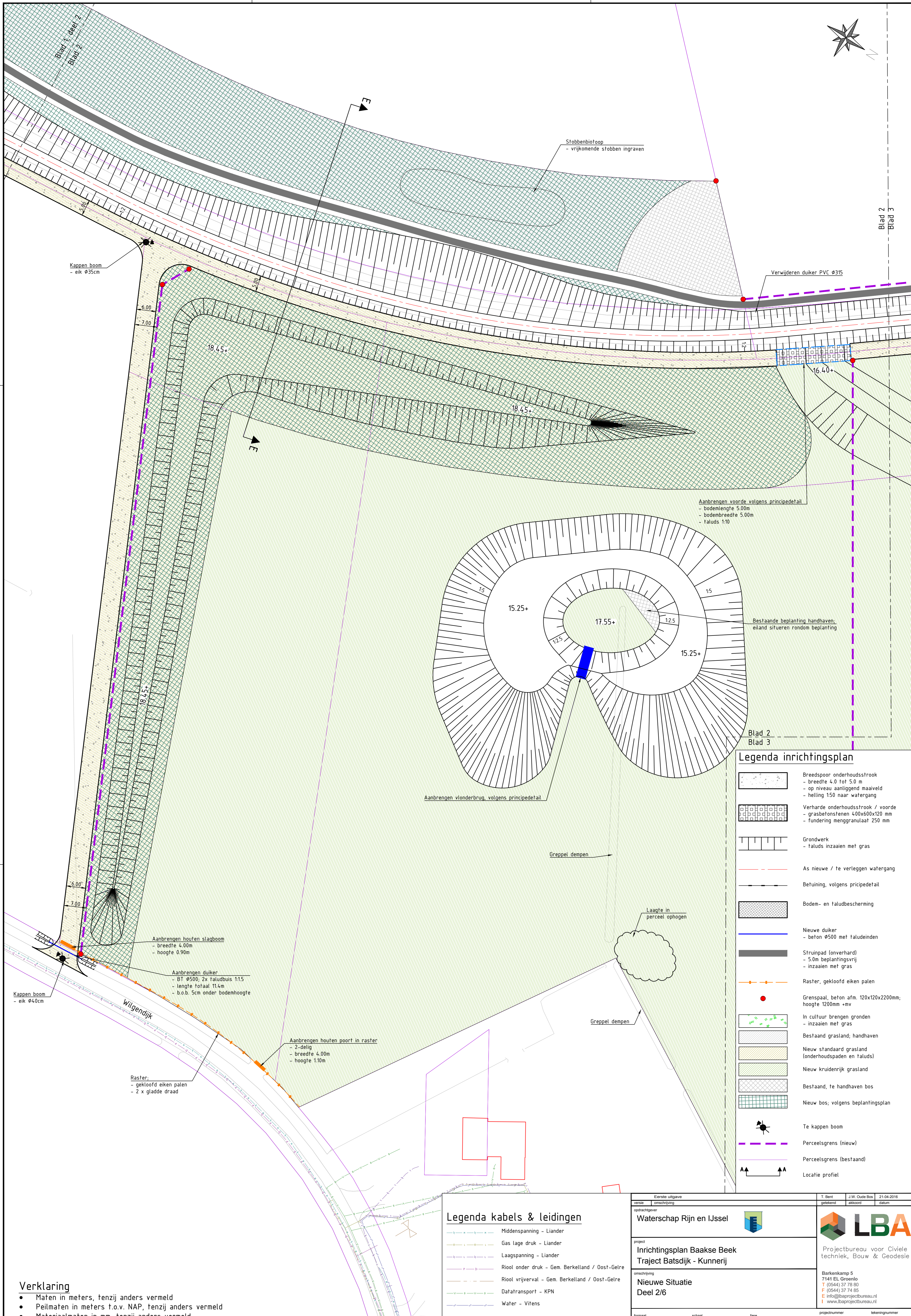
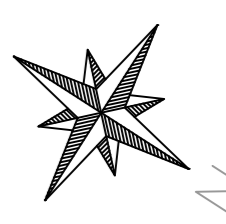
**LBA**  
Projectbureau voor Civiele techniek, Bouw & Geodesie

**Inrichtingsplan Baakse Beek  
Traject Batsdijk - Kunnerij**

**Nieuwe Situatie  
Deel 1/6**

1:500  
Definitief Ontwerp

30151652 / 02



Blad 2  
Blad 3

Verwijderen duiker PVC Ø315

Kappen boom  
- eik Ø35cm

Aanbrengen voorde volgens principedetail  
- bodemlengte 5.00m  
- bodembreedte 5.00m  
- taluds 1:10

Bestaande beplanting handhaven,  
eiland situeren rondom beplanting

Blad 2  
Blad 3

### Legenda inrichtingsplan

- Breedspoor onderhoudstrook  
- breedte 4.0 tot 5.0 m  
- op niveau aanliggend maaiveld  
- helling 1:50 naar watergang
- Verharde onderhoudstrook / voorde  
- grasbetonstenen 400x600x120 mm  
- fundering menggranulaat 250 mm
- Grondwerk  
- taluds inzaaien met gras
- As nieuwe / te verleggen watergang
- Betuining, volgens principedetail
- Bodem- en taludbescherming
- Nieuwe duiker  
- beton Ø500 met taludeinden
- Struipad (onverhard)  
- 5.0m beplantingsvrij  
- inzaaien met gras
- Raster, gekloofd eiken palen
- Grenspaal, beton afm. 120x120x2200mm;  
hoogte 1200mm +mv
- In cultuur brengen gronden  
- inzaaien met gras
- Bestaand grasland, handhaven
- Nieuw standaard grasland  
(onderhoudspaden en taluds)
- Nieuw kruidenrijk grasland
- Bestaand, te handhaven bos
- Nieuw bos, volgens beplantingsplan
- Te kappen boom
- Perceelsgrens (nieuw)
- Perceelsgrens (bestaand)
- Locatie profiel

Aanbrengen vlinderbrug, volgens principedetail

Greppel dempen

Laagte in perceel ophogen

Greppel dempen

Aanbrengen houten slaagboom  
- breedte 4.00m  
- hoogte 0.90m

Aanbrengen duiker  
- BT Ø500, 2x taludbuis 1:1.5  
- lengte totaal 11.4m  
- b.o.b. 5cm onder bodemhoogte

Kappen boom  
- eik Ø40cm

Wijgendijk

Aanbrengen houten poort in raster  
- 2-delig  
- breedte 4.00m  
- hoogte 1.10m

Raster:  
- gekloofd eiken palen  
- 2 x gladde draad

### Legenda kabels & leidingen

- Middenspanning - Liander
- Gas lage druk - Liander
- Laagspanning - Liander
- Riool onder druk - Gem. Berkelland / Oost-Gelre
- Riool vrijverval - Gem. Berkelland / Oost-Gelre
- Data transport - KPN
- Water - Vitens

### Verklaring

- Maten in meters, tenzij anders vermeld
- Peilmaten in meters t.o.v. NAP, tenzij anders vermeld
- Materiaalmaten in mm, tenzij anders vermeld

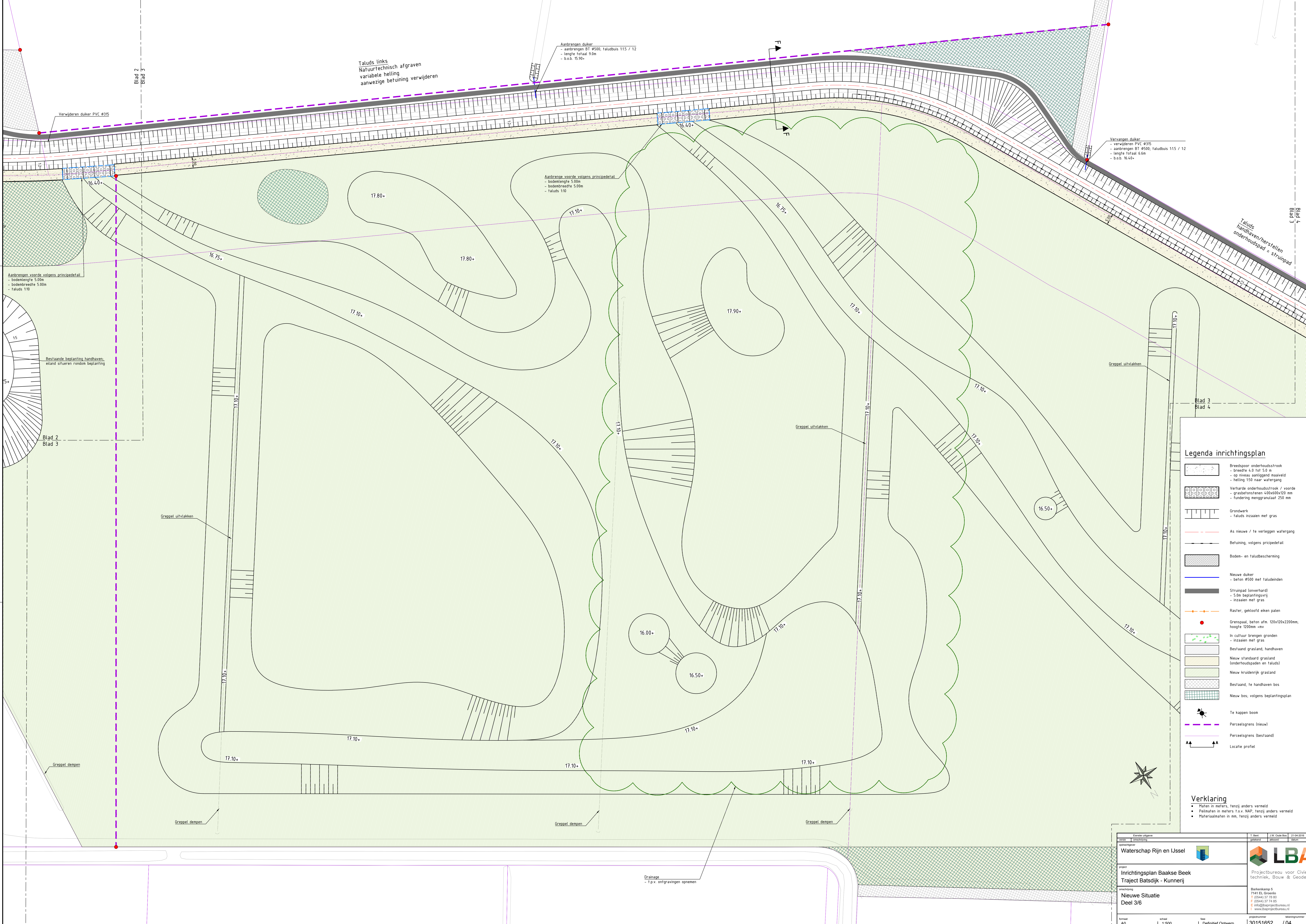
Eerste uitgave		T. Bent	J.W. Oude Bos	21-04-2016
versie	omschrijving	getekend	akkoord	datum
opdrachtgever				
project		Inrichtingsplan Baakse Beek Traject Batsdijk - Kunnerij		
omschrijving		Nieuwe Situatie Deel 2/6		
formaat	schaal	fase	projectnummer	tekeningnummer
A1	1:500	Definitief Ontwerp	30151652	/03

**Legenda kabels & leidingen**

- Middenspanning - Liander
- Gas lage druk - Liander
- Laagspanning - Liander
- Riool onder druk - Gem. Berkelland / Oost-Gelre
- Riool vrijverval - Gem. Berkelland / Oost-Gelre
- Data transport - KPN
- Water - Vitens

**LBA**  
Projectbureau voor Civiele  
techniek, Bouw & Geodesie

Barkenkamp 5  
7141 EL Groenlo  
T (0544) 37 73 80  
F (0544) 37 74 85  
E info@lba-projectbureau.nl  
I www.lba-projectbureau.nl



Taluds links  
Natuurtechnisch afgraven  
variabele helling  
aanwezige betuning verwijderen

Aanbrengen duker  
- aanbrengen BT Ø500; taludbus 115 / 12  
- lengte totaal 9.0m  
- b.o.b. 15.90

Vervangen duker  
- verwijderen PVC Ø315  
- aanbrengen BT Ø500; taludbus 115 / 12  
- lengte totaal 6.6m  
- b.o.b. 16.40

Aanbrengen voorde volgens principedetail  
- bodemplengte 5.00m  
- bodembreedte 5.00m  
- taluds 1:10

Aanbrengen voorde volgens principedetail  
- bodemplengte 5.00m  
- bodembreedte 5.00m  
- taluds 1:10

Bestaande beplanting handhaven,  
eiland situeren rondom beplanting

Taluds  
handhaven/ herstellen  
onderhoudspad - sruinpad

**Legenda inrichtingsplan**

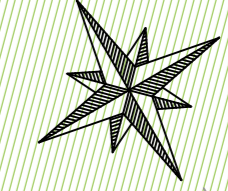
- Breedspoor onderhoudstrook  
- breedte 4.0 tot 5.0 m  
- op niveau aangelegd maaveld  
- helling 1:50 naar watergang
- Verharde onderhoudstrook / voorde  
- grasbetonstenen 400x600x120 mm  
- fundering menggranulaat 250 mm
- Grondwerk  
- taluds inzaaien met gras
- As nieuwe / te verleggen watergang
- Betuning, volgens principedetail
- Boden- en taludbescherming
- Nieuwe duker  
- beton Ø500 met taludenden
- Struipad (onverhard)  
- 5.0m beplantingsvrij  
- inzaaien met gras
- Raster, gekloofd eiken palen
- Grenspaal, beton afm. 120x120x2200mm,  
hoogte 1200mm +niv
- In cultuur brengen grasland  
- inzaaien met gras
- Bestaand grasland, handhaven
- Nieuw standaard grasland  
(onderhoudspaden en taludst)
- Nieuw kruidrijk grasland
- Bestaand, te handhaven bos
- Nieuw bos, volgens beplantingsplan
- Te kappen boom
- Perceelsgrens (nieuw)
- Perceelsgrens (bestaand)
- Locatie profiel

**Verklaring**

- Maten in meters, tenzij anders vermeld
- Pijnlijnen in meters t.o.v. NAP, tenzij anders vermeld
- Materiaalmaten in mm, tenzij anders vermeld

<p><b>Waterschap Rijn en IJssel</b></p> <p>Project: <b>Inrichtingsplan Baakse Beek Traject Batsdijk - Kunnerij</b></p> <p>Titel: <b>Nieuwe Situatie Deel 3/6</b></p> <p>Formaat: A0</p>	<p><b>LBA</b></p> <p>Projectbureau voor Civiele techniek, Bouw &amp; Geodesie</p> <p>Baaksebeek 5 7448 BL Grooten T (0544) 37 78 80 F (0544) 37 74 85 E info@lba-projectbureau.nl I www.lba-projectbureau.nl</p> <p>Projectnummer: 30151652 Tekeningsnummer: / 04</p>
---	---

Drainage  
- t.p.v. ontgravingen openen





**Legenda inrichtingsplan**

- Breedspoor onderhoudsstrook  
- breedte 4.0 tot 5.0 m  
- op niveau aantiggend maaiveld  
- helling 150 naar watergang
- Verharde onderhoudsstrook / voorde  
- grasbetonstenen 400x600x120 mm  
- fundering menggranulaat 250 mm
- Grondwerk  
- taluds inzaaien met gras
- As nieuwe / te verleggen watergang
- Betuining, volgens principe-detail
- Bodem- en taludbescherming
- Nieuwe duiker  
- beton Ø500 met taludeinden
- Struimpad (overhard)  
- 5.0m beplantingsvrij  
- inzaaien met gras
- Raster, gekloofd eiken palen
- Grenspaal, beton afm. 120x120x2200mm;  
hoogte 1200mm +mv
- In cultuur brengen gronden  
- inzaaien met gras
- Bestaand grasland, handhaven
- Nieuw standaard grasland (onderhoudspaden en taluds)
- Nieuw kruidenrijk grasland
- Bestaand, te handhaven bos
- Nieuw bos, volgens beplantingsplan
- Te kappen boom
- Perceelsgrens (nieuw)
- Perceelsgrens (bestaand)
- Locatie profiel

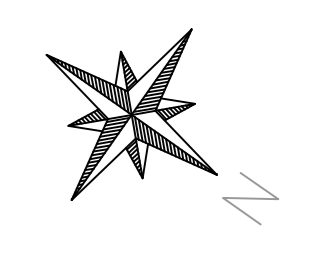
**Legenda kabels & leidingen**

- Middenspanning - Lïander
- Gas lage druk - Lïander
- Laagspanning - Lïander
- Riool onder druk - Gem. Berkeland / Oost-Gelre
- Riool vrijverval - Gem. Berkeland / Oost-Gelre
- Data transport - KPN
- Water - Vitens

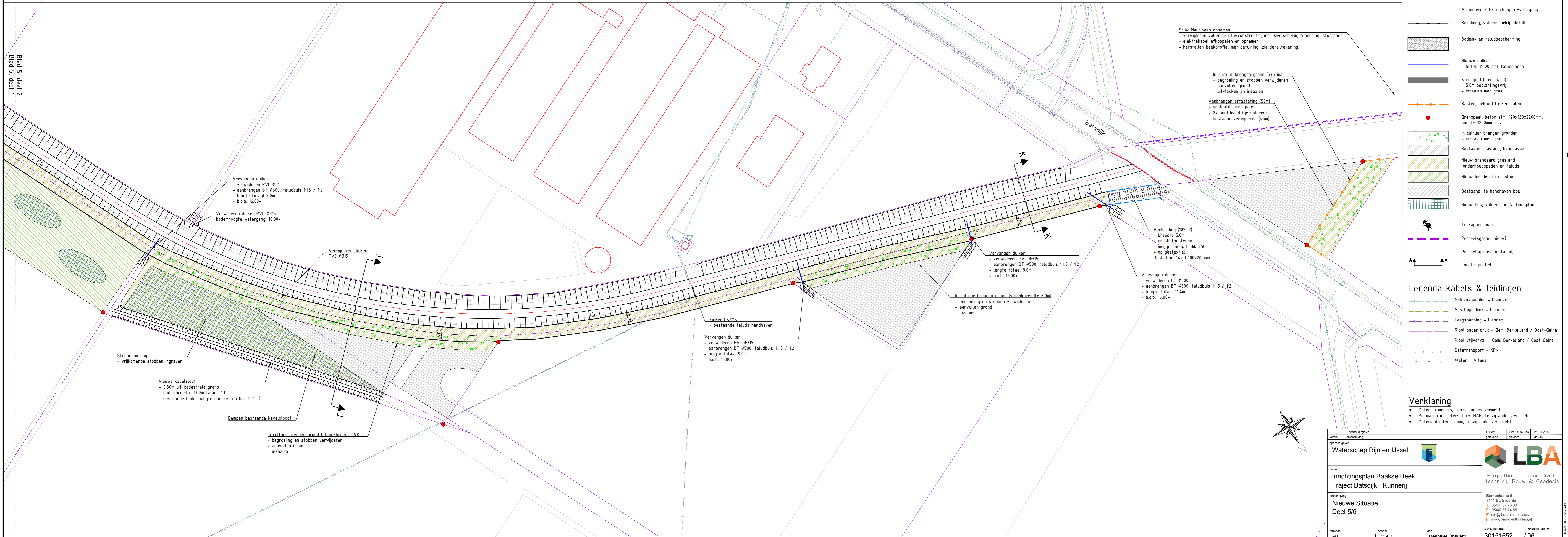
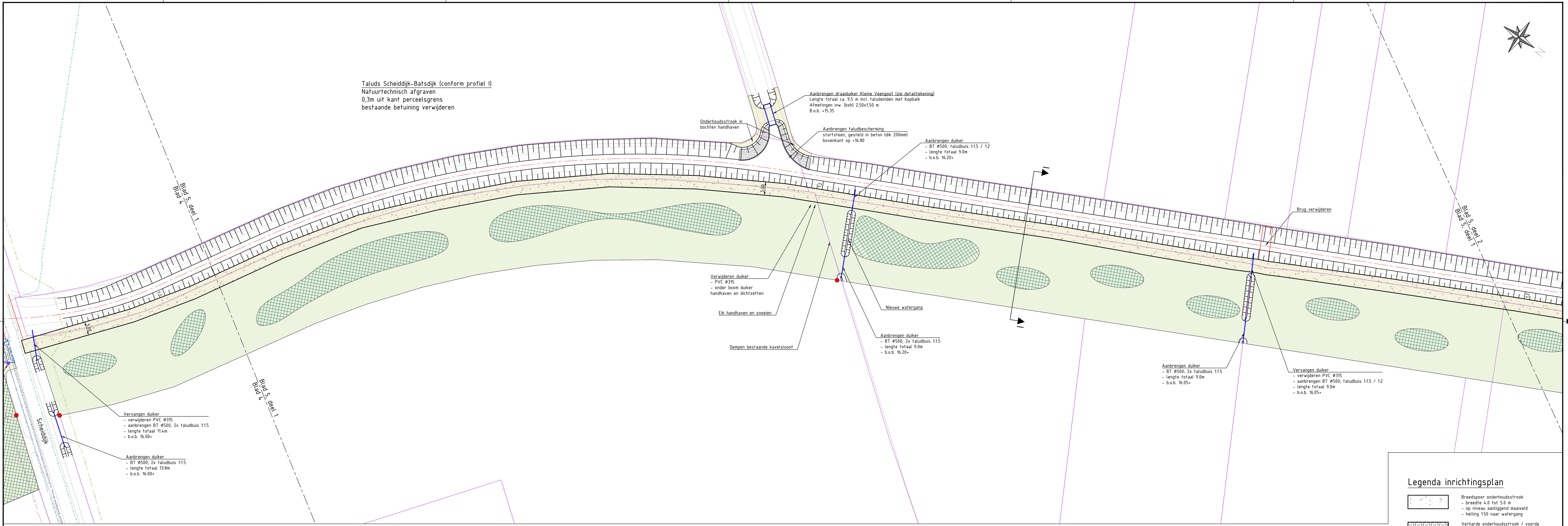
**Verklaring**

- Maten in meters, tenzij anders vermeld
- Peilmaten in meters t.o.v. NAP, tenzij anders vermeld
- Materiaalmaten in mm, tenzij anders vermeld

<p><b>Waterschap Rijn en IJssel</b></p> <p><b>Project</b> Inrichtingsplan Baakse Beek Traject Batsdijk - Kunnerij</p> <p><b>Projectie</b> Nieuwe Situatie Deel 4/6</p> <p><b>Maatstab</b> 1:500</p> <p><b>Stadium</b> Definitief Ontwerp</p>	<p><b>LBA</b> Projectbureau voor Civiele techniek, Bouw &amp; Geodesie</p> <p><b>Adres</b> Baaksebeek 5 7141 EL, Ornedo T: (0544) 37 78 80 F: (0544) 37 74 85 E: info@bapnprojectbureau.nl W: www.bapnprojectbureau.nl</p> <p><b>Projectnummer</b> 30151652</p> <p><b>Datum</b> 21-04-2016</p>
--	--



Taluds Scheiddijk-Batsdijk (conform profiel I)  
 Natuurtechnisch afgraven  
 0,3m uit kant perceelsgrens  
 bestaande betuning verwijderen



**Legenda inrichtingsplan**

- Bredespor onderhoudstrook  
- breedte 4,0 tot 5,0 m  
- op niveau aanliggend maaiveld  
- helling 150 naar watergang
- Verharde onderhoudstrook / voorde  
- grasbetonstenen 400x600x120 mm  
- fundering menggraanaaf 250 mm
- Grondwerk  
- taluds inzaaien met gras
- As nieuwe / te verleggen watergang
- Betuning, volgens prijsdetail
- Bodem- en taludbescherming
- Nieuwe duiker  
- beton Ø500 met taludeinden
- Struipad (onverhard)  
- 5,0m beplantingsvrij  
- inzaaien met gras
- Raster, gekloofd eiken palen
- Grenspaal, beton afm. 120x120x2200mm;  
- hoogte 1200mm +niv
- In cultuur brengen gronden  
- inzaaien met gras
- Bestaand grasland, handhaven
- Nieuw standaard grasland  
(onderhoudspaden en taludsl)
- Nieuw kruidrijk grasland
- Bestaand, te handhaven bos
- Nieuw bos, volgens beplantingsplan
- Te kappen boom
- Perceelsgrens (nieuw)
- Perceelsgrens (bestaand)
- Locatie profiel

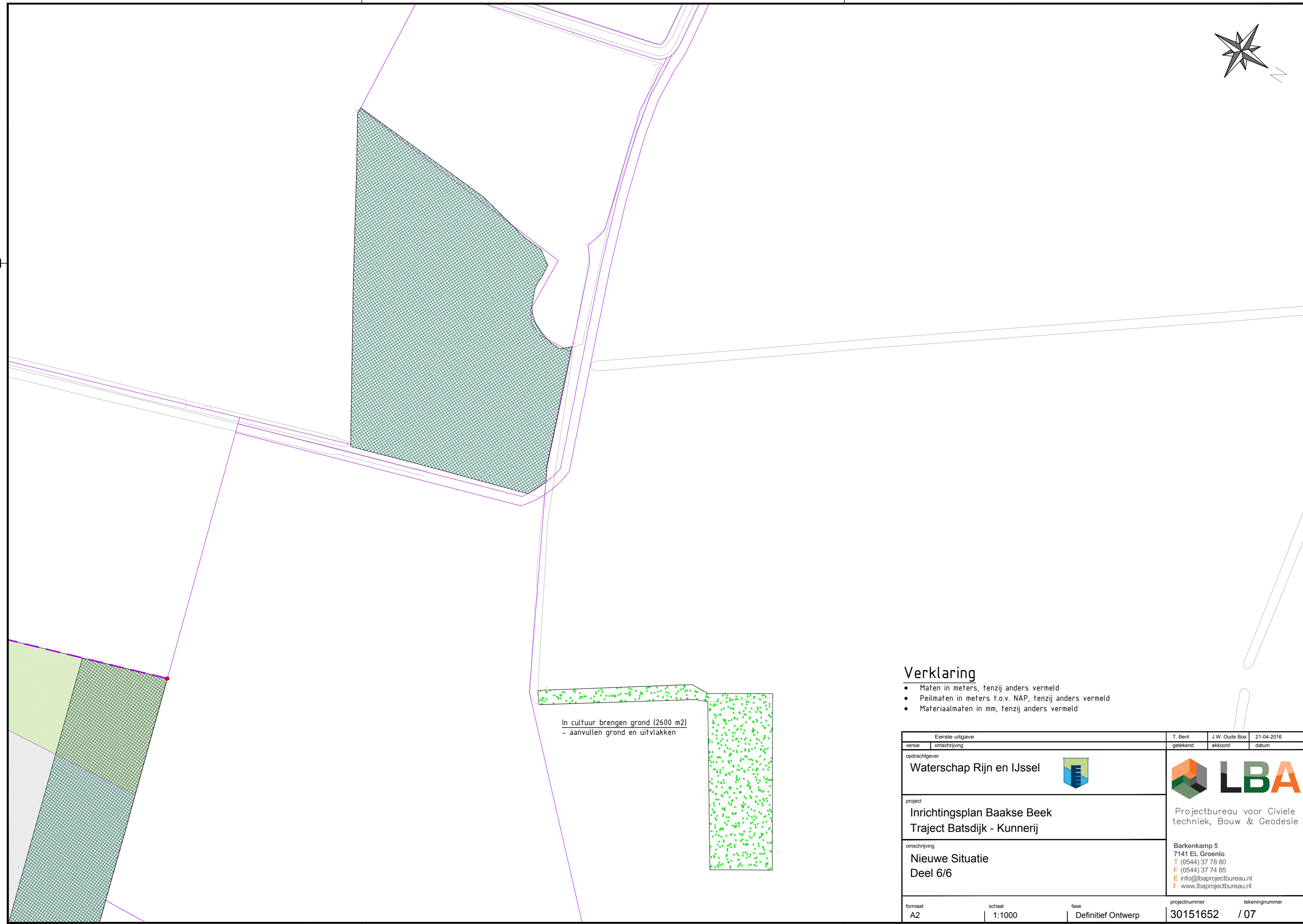
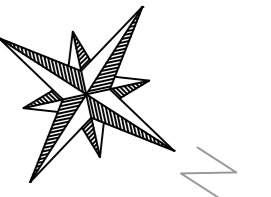
**Legenda kabels & leidingen**

- Middenspanning - Liander
- Gas lage druk - Liander
- Laagspanning - Liander
- Riol onder druk - Gem. Berkelland / Oost-Getre
- Riol vrijverval - Gem. Berkelland / Oost-Getre
- Data transport - KPN
- Water - Vitens

**Verklaring**

- Palen in meters, tenzij anders vermeld
- Pijplijnen in meters t.o.v. NAP, tenzij anders vermeld
- Materiaalmaat in mm, tenzij anders vermeld



Datum uitgave 2015/05/15 (ontwerp)		T. Deur getekend 21-04-2015 datum	
Waterschap Rijn en IJssel			
Project <b>Inrichtingsplan Baakse Beek          Traject Batsdijk - Kunnerij</b>			
Werkgroep <b>Nieuwe Situatie          Deel 5/6</b>			
Adres Barkenbamp 5 7141 EL Oudebeek T (0544) 37 78 80 F (0544) 37 74 85 E info@bapnecbureau.nl W www.bapnecbureau.nl		Projectnummer <b>30151652</b>	
Formaat A0		Schaal 1:500 Fase Definitief Ontwerp	



In cultuur brengen grond (2600 m2)  
- aanvullen grond en uitvlakken

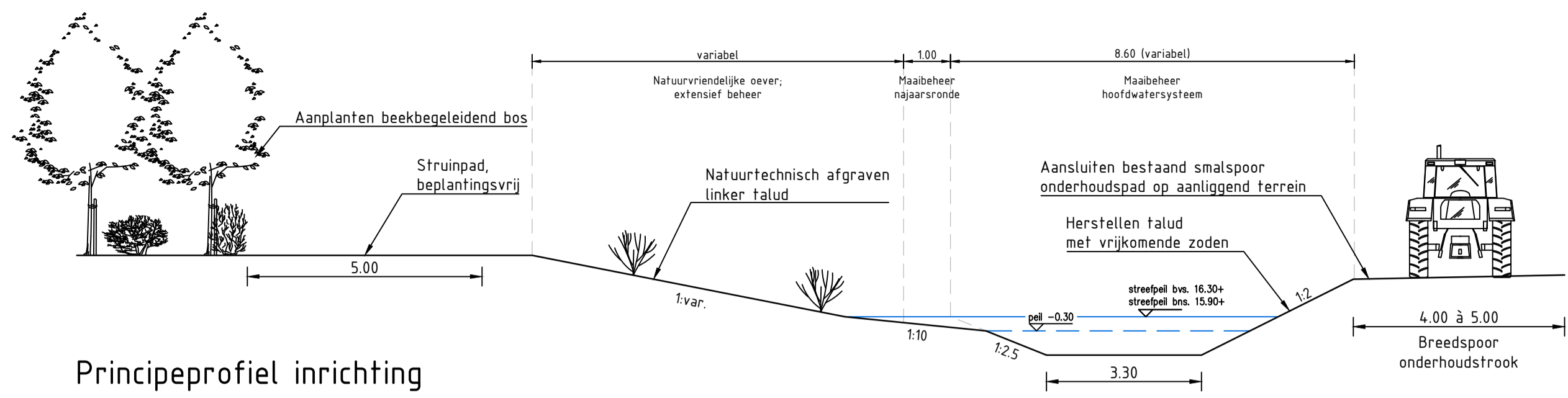
**Verklaring**

- Maten in meters, tenzij anders vermeld
- Peilmaten in meters t.o.v. NAP, tenzij anders vermeld
- Materiaalmaten in mm, tenzij anders vermeld

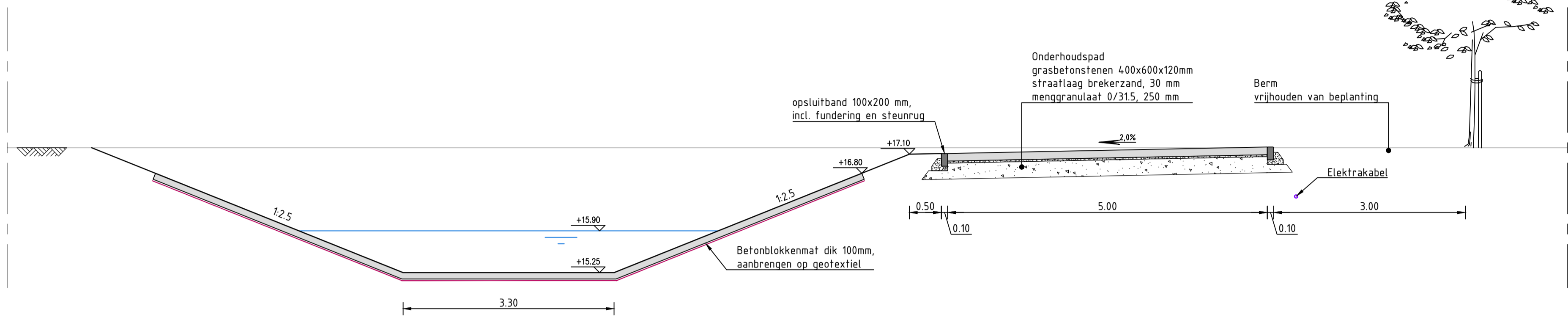
Eerste uitgave		T. Bent	J.W. Oude Bos	21-04-2016
versie	omschrijving	getekend	akkoord	datum
opdrachtgever <b>Waterschap Rijn en IJssel</b>				
project <b>Inrichtingsplan Baakse Beek Traject Batsdijk - Kunnerij</b>				
omschrijving <b>Nieuwe Situatie Deel 6/6</b>		Projectbureau voor Civiele techniek, Bouw & Geodesie		
		Barkenkamp 5 7141 EL Groenlo T (0544) 37 78 80 F (0544) 37 74 85 E info@lbaprojectbureau.nl I www.lbaprojectbureau.nl		
formaat A2	schaal 1:1000	fase Definitief Ontwerp	projectnummer 30151652	tekeningnummer / 07



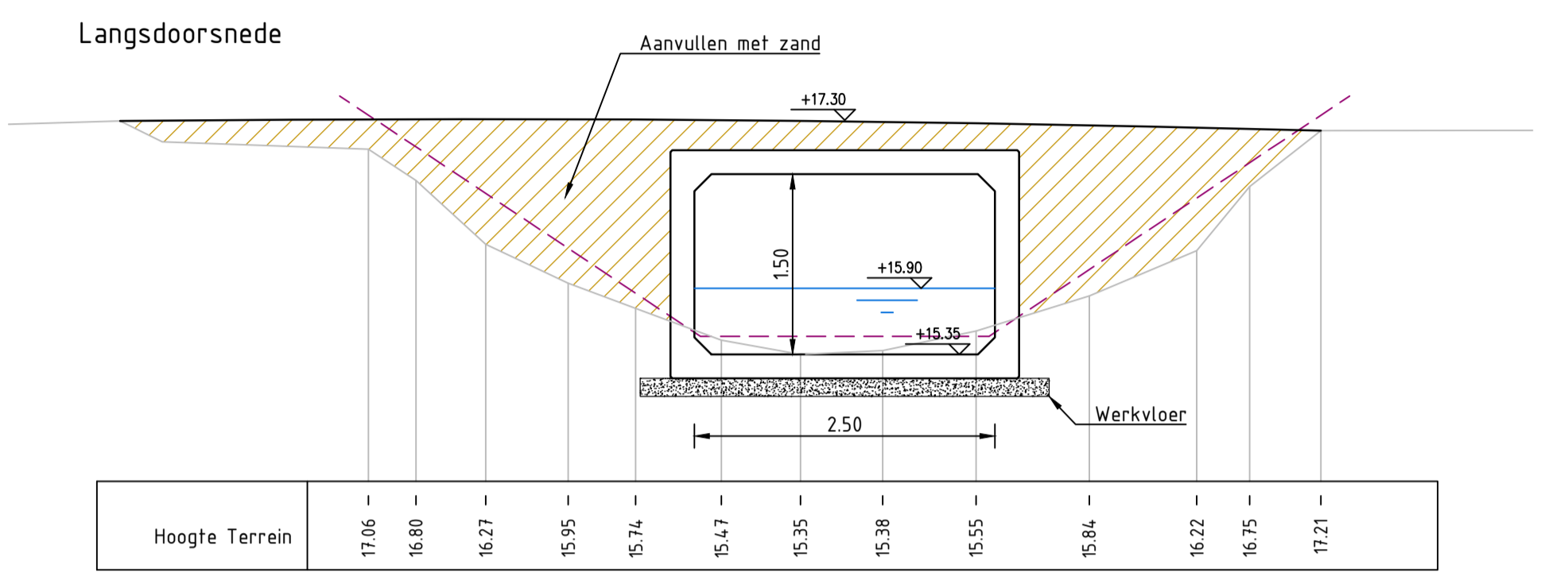
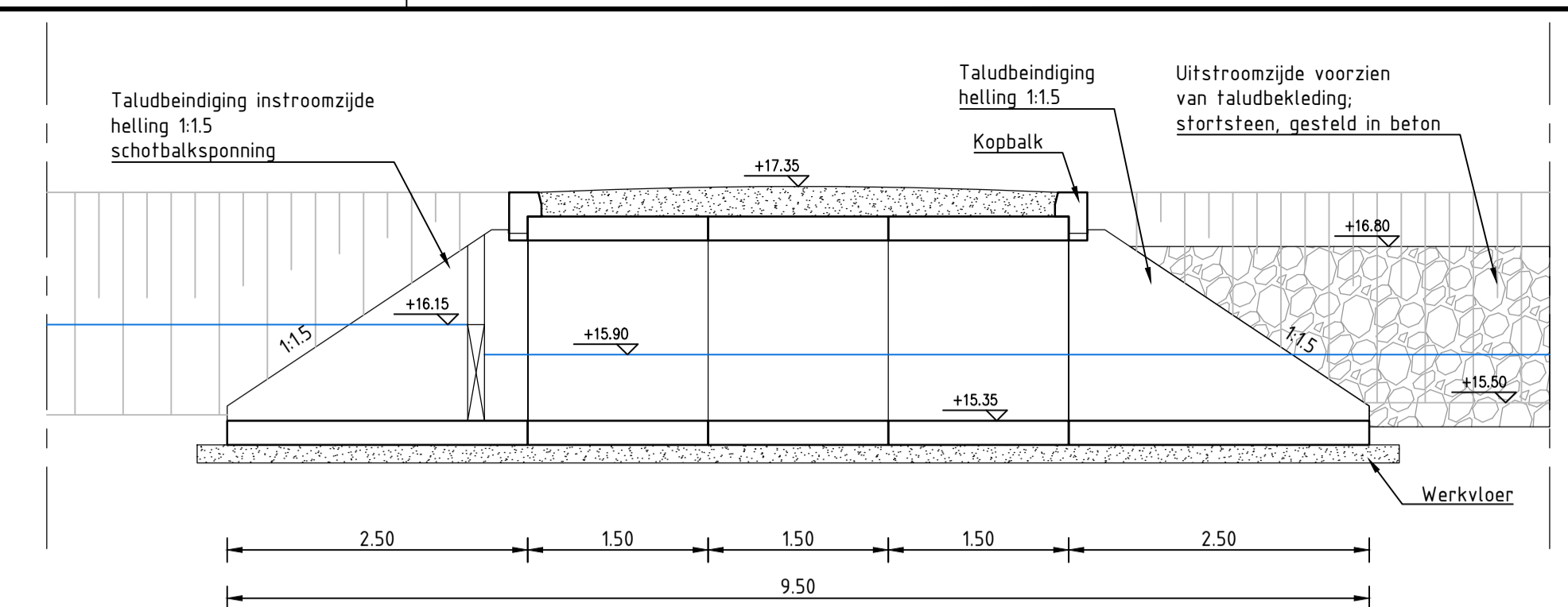




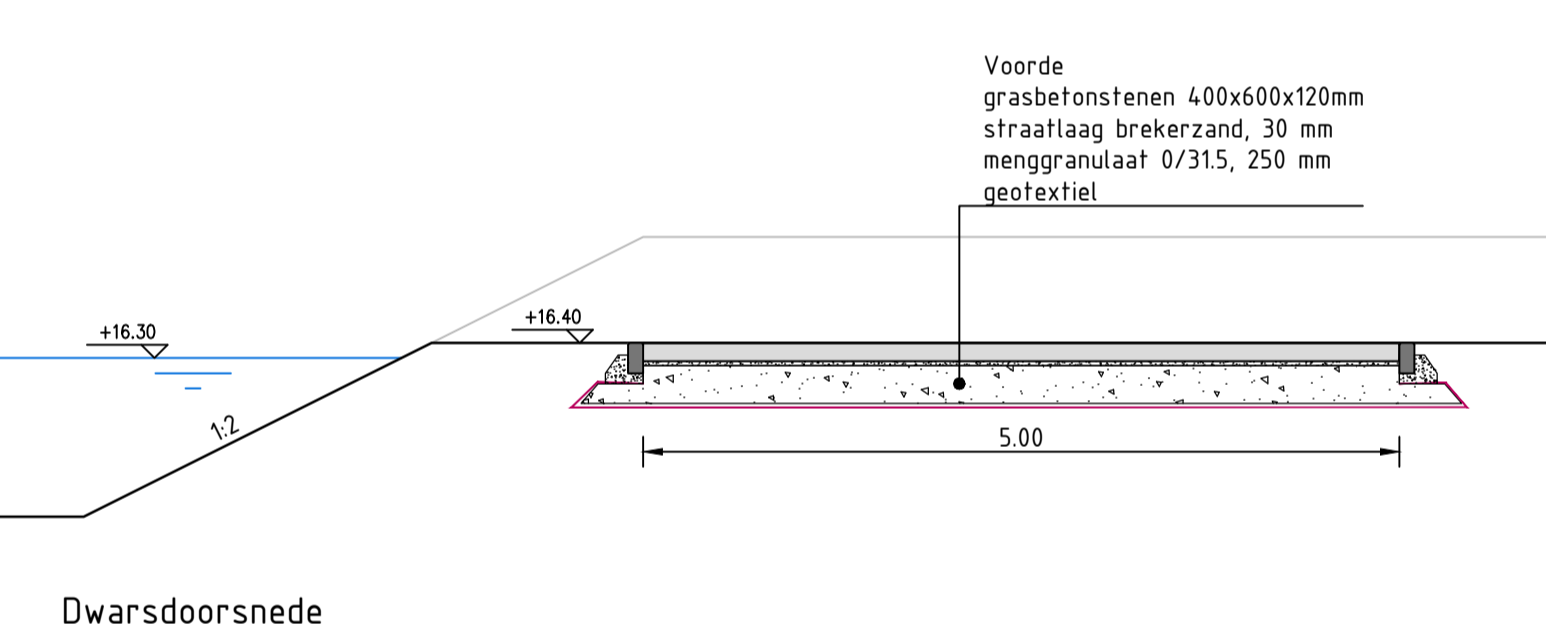
Principeprofiel inrichting  
Schaal 1:100



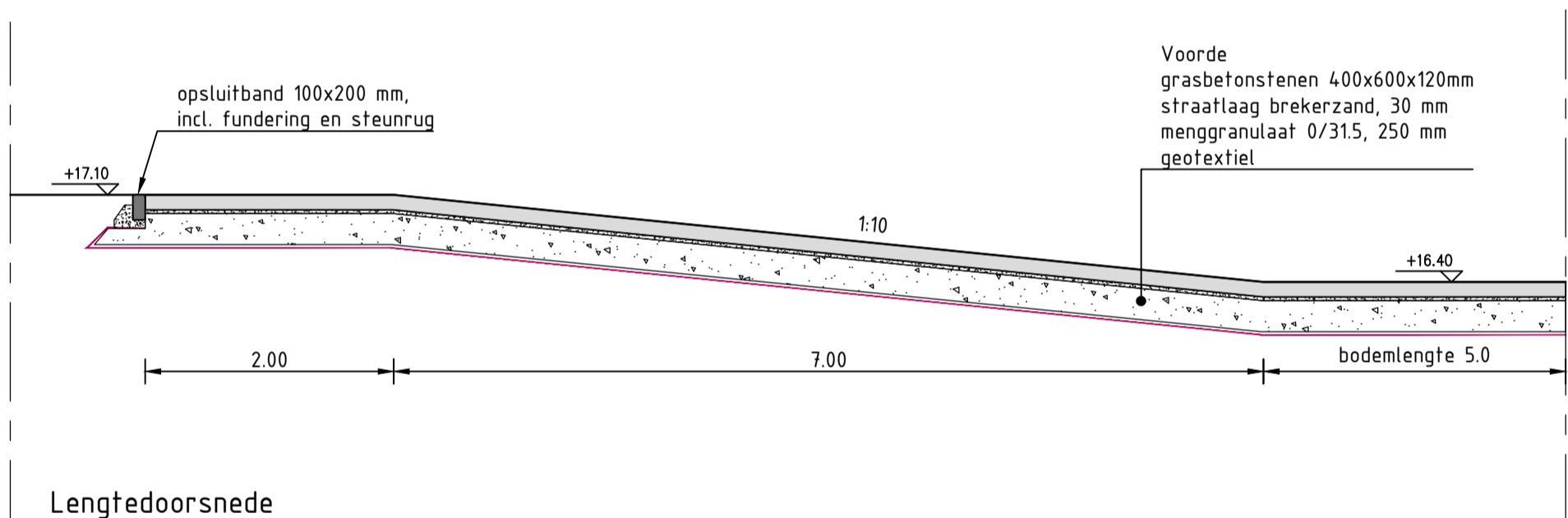
Detail bodem- en taludbescherming met verhard onderhoudspad (benedenstrooms)  
Schaal 1:50



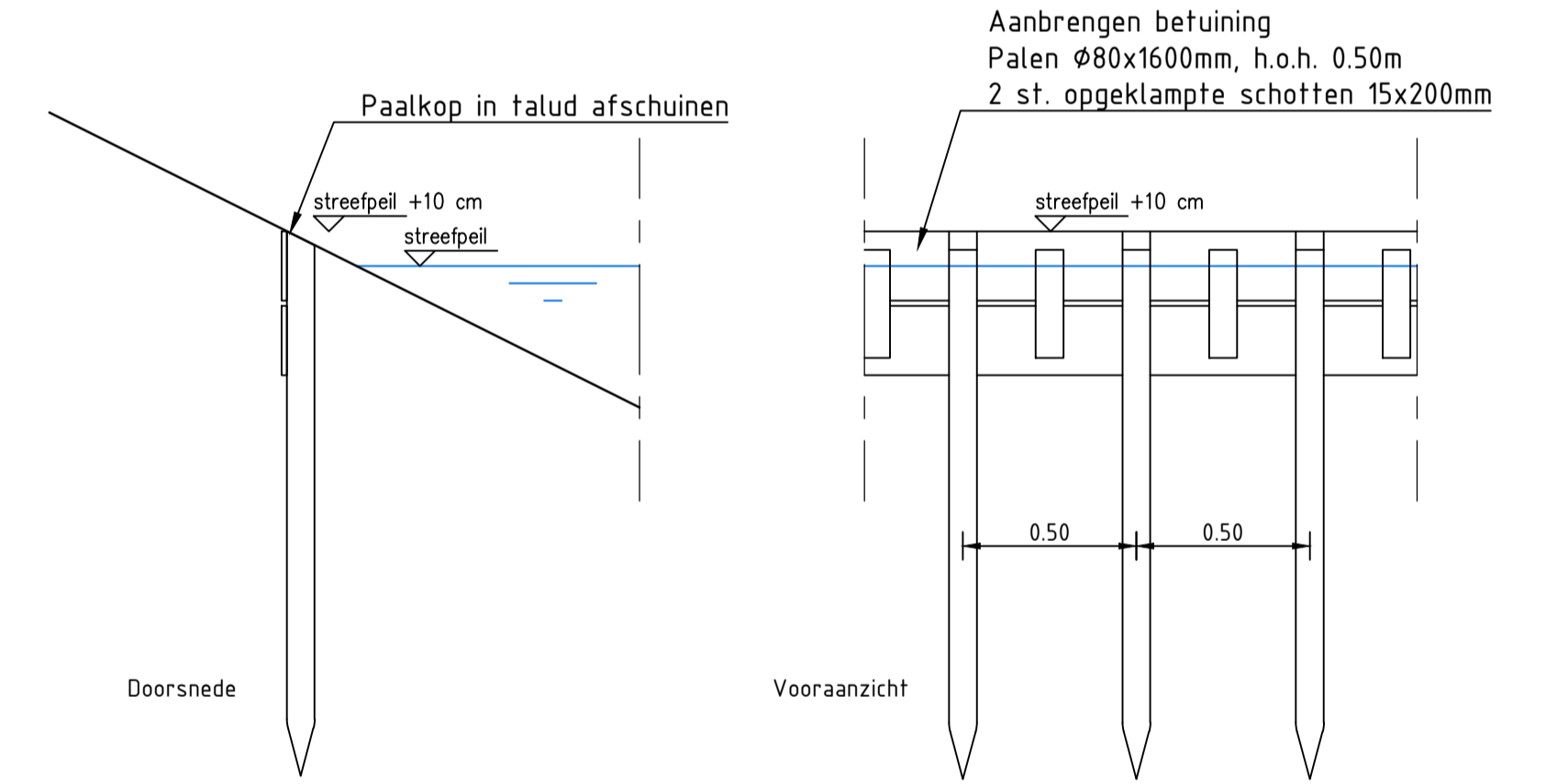
Draaiduiker Kleine Veengoot  
Schaal 1:50



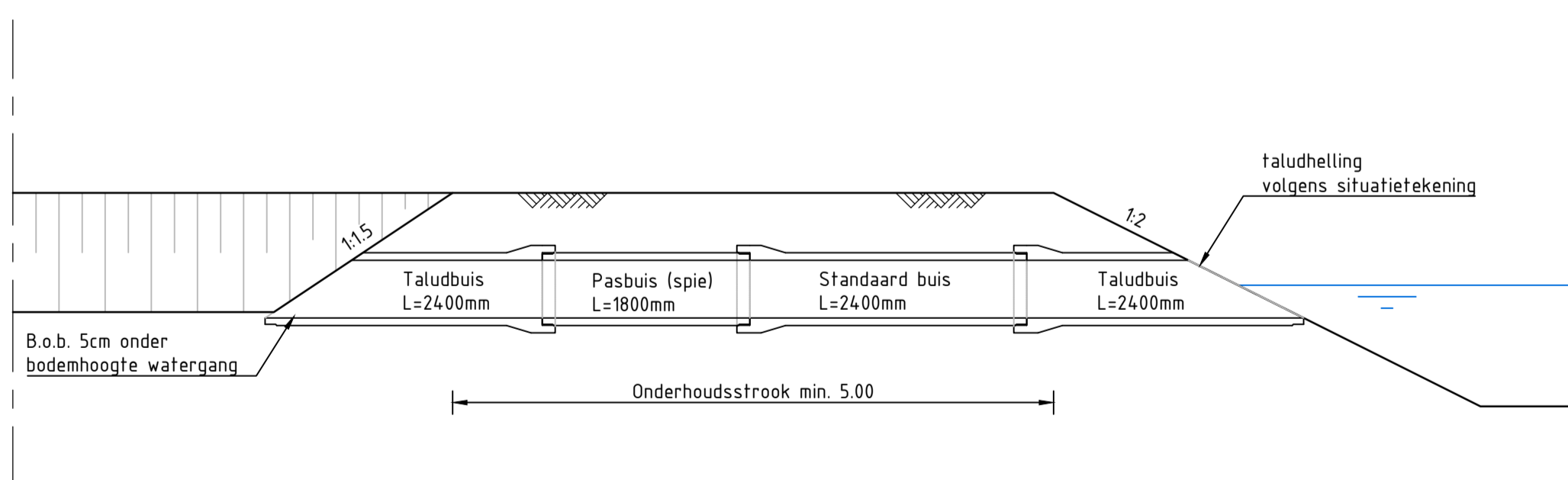
Dwarsdoorsnede  
Detail voorde  
Schaal 1:50



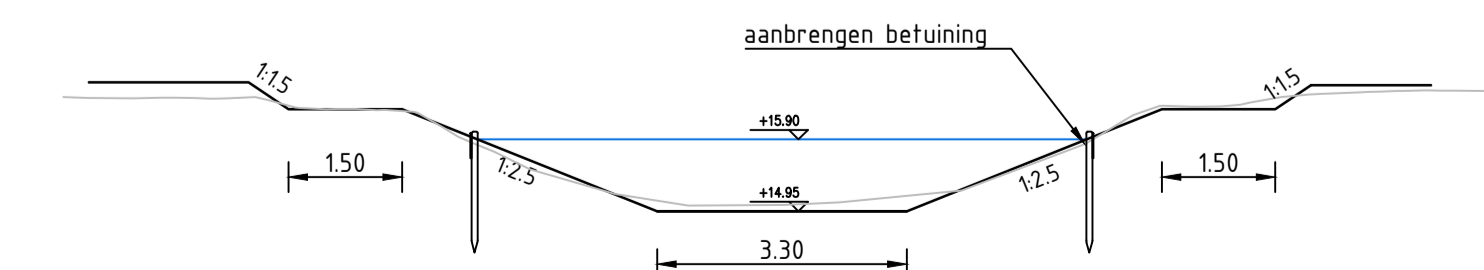
Lengtedoorsnede



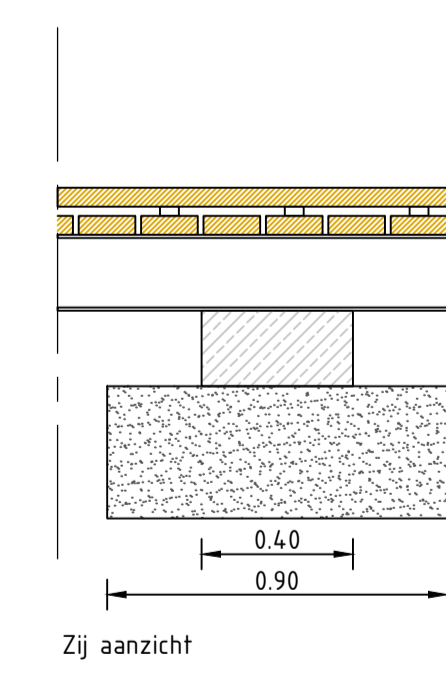
Detail betuining  
Schaal 1:20



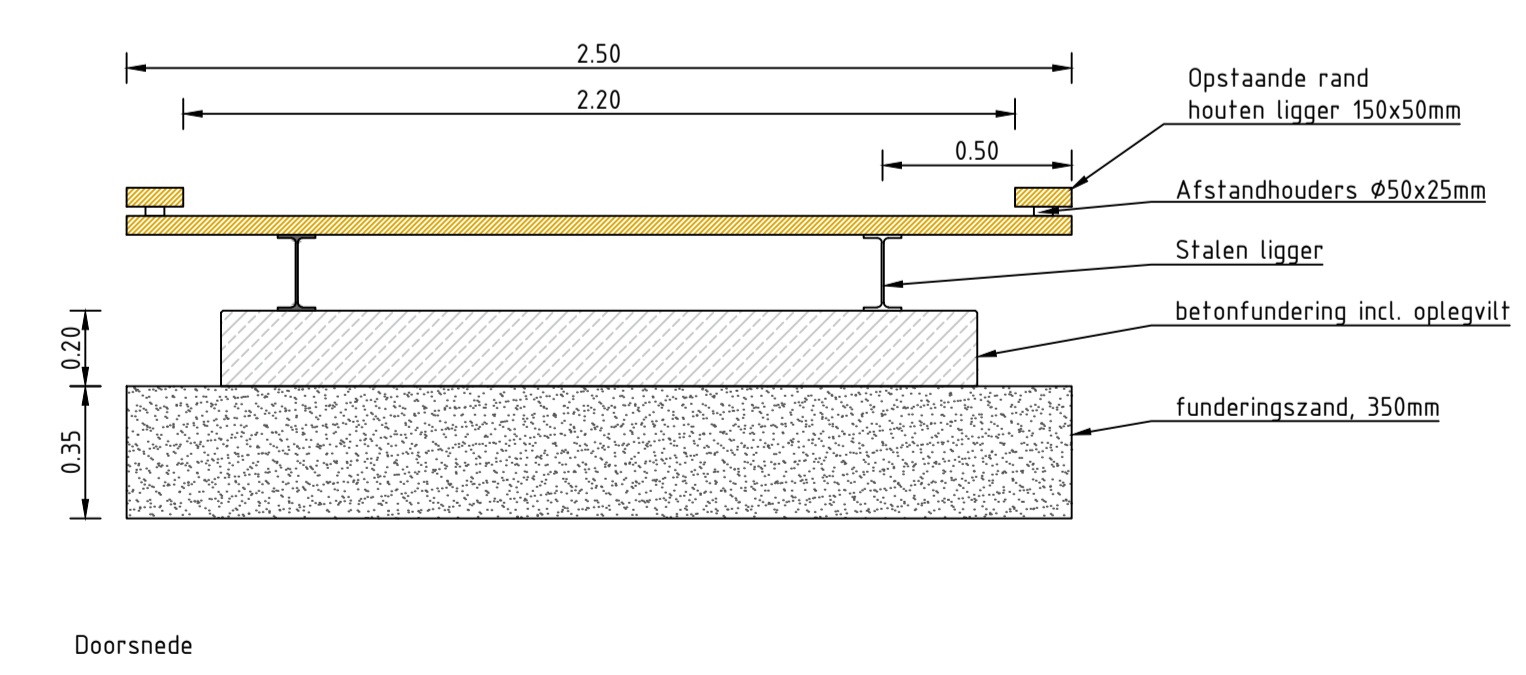
Detail duiker  
Schaal 1:50



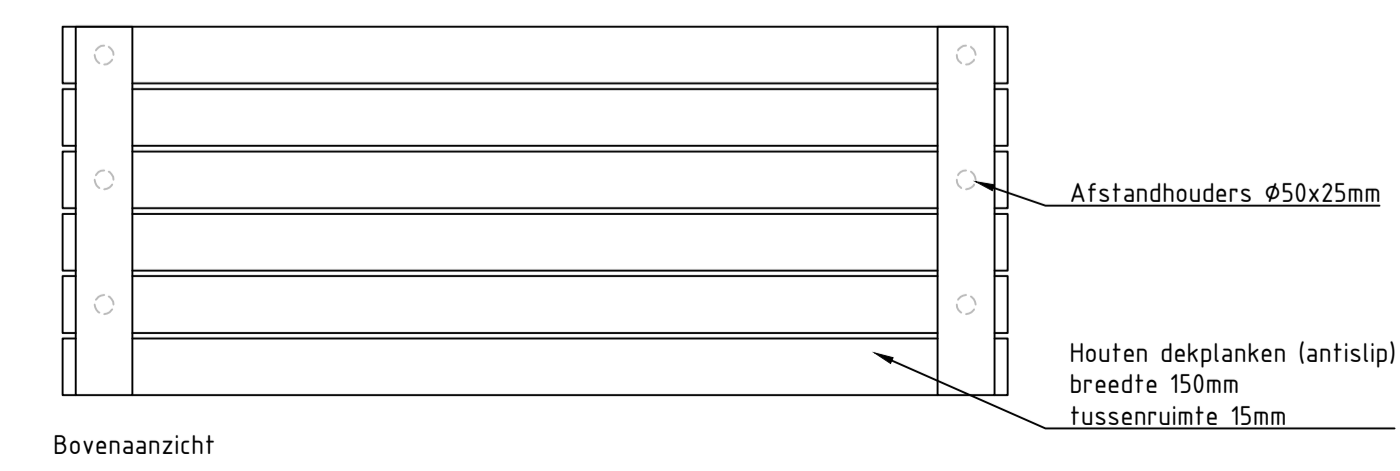
Principeprofiel na vervallen stuw Mauribaan  
Schaal 1:100





Detail vlonderbrug  
Schaal 1:20



Doorsnede



Bovenaanzicht

Eerste uitgave		T. Bent	J.W. Oude Bos	21-04-2016
versie	omschrijving	getekend	akkoord	datum
opdrachtgever				
project				
omschrijving		Projectbureau voor Civiele techniek, Bouw & Geodesie Barkenkamp 5 7141 EL Groenlo T (0544) 37 78 80 F (0544) 37 74 85 E info@lba-projectbureau.nl I www.lba-projectbureau.nl		
formaat	schaal	fase	projectnummer	tekeningnummer
A1	1:20 / 1:50 / 1:100	Definitief Ontwerp	30151652	/09