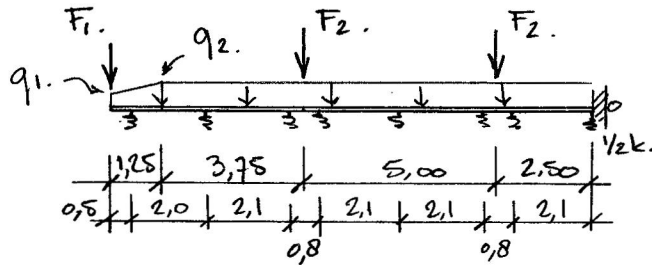




# CORRIDOR - UNIT

## FUND. BALKEN

BEM1603710  
gemeente Steenbergen



$B \times H = 0,40 \times 0,40$   
 $k = 10.000 \text{ kN/m}$

$q_1$ : ACHTERGEVEL

PERM.  
= 12,13  $\text{kN/m}$

$q_2$ : ACHTERGEVEL  
BG VLOER =  $3,00/2 \times 5,32$  (2,50)

= 12,13  $\text{kN/m}$   
=  $\frac{7,98}{20,11} \text{ "}$   $\frac{3,75 \text{ kN/m}}{3,75 \text{ kN/m}}$

$F_1$ : UIT RANDPORTAAL =  $57,40/2$   
(ZIE BLZ. 12) (19,18/2)

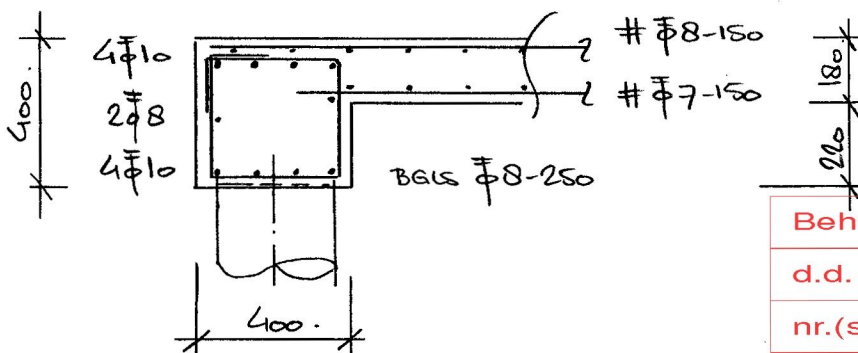
= 28,7  $\text{kN}$ . 9,6  $\text{kN}$ .

$F_2$ : UIT PORTAAL, ZIE BLZ. 12

= 80,2  $\text{kN}$  36,9  $\text{kN}$

ZIE BLZ. 21 T/m 24.

WAPELING OOK TOEPASSEN VOOR BALKEN ZIJGEVEL



Behoort bij beschikking	
d.d.	03-10-2016
nr.(s)	ZK16003177
Medewerker Publiekszaken/vergunningen	
	