

**Bepaling aantal personen / benodigde ventilatie**

1. In een bouwwerk of gedeelte daarvan zijn niet meer personen aanwezig dan het aantal personen waarvoor het bouwwerk of gedeelte daarvan overeenkomstig dit besluit is bestemd.

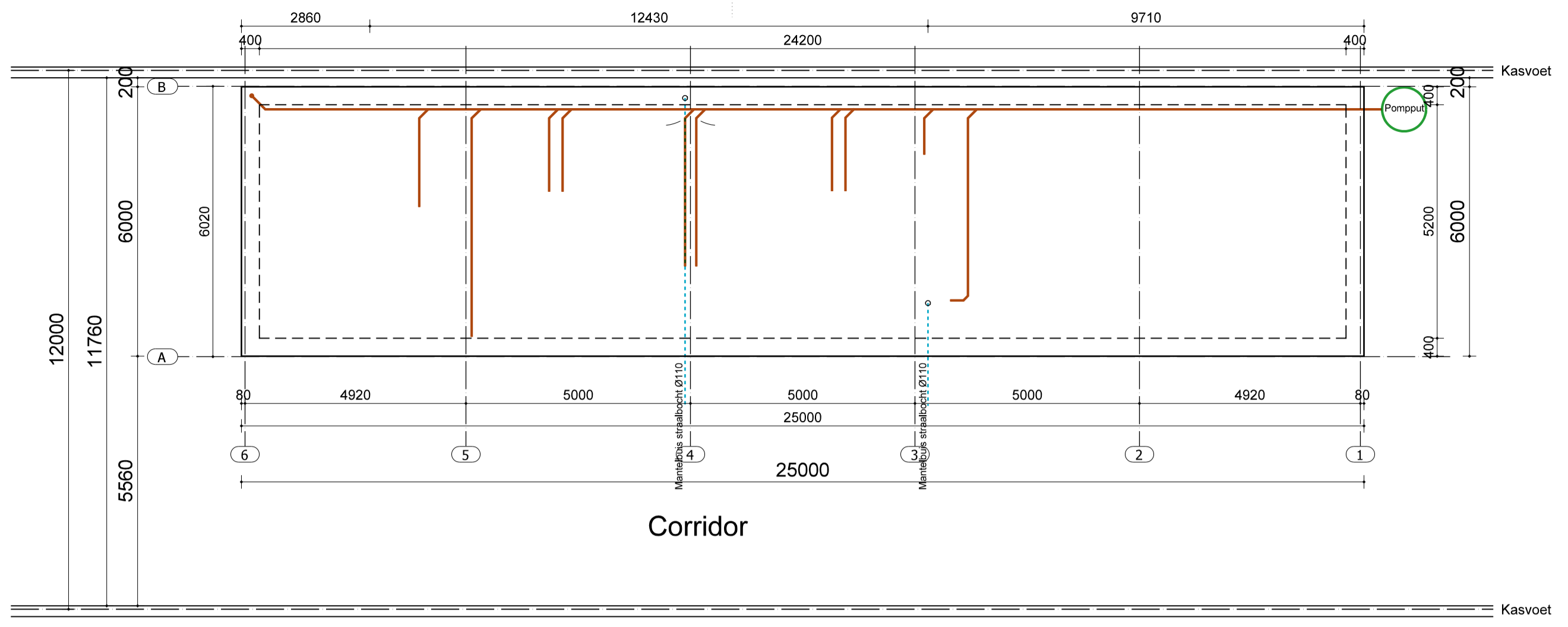
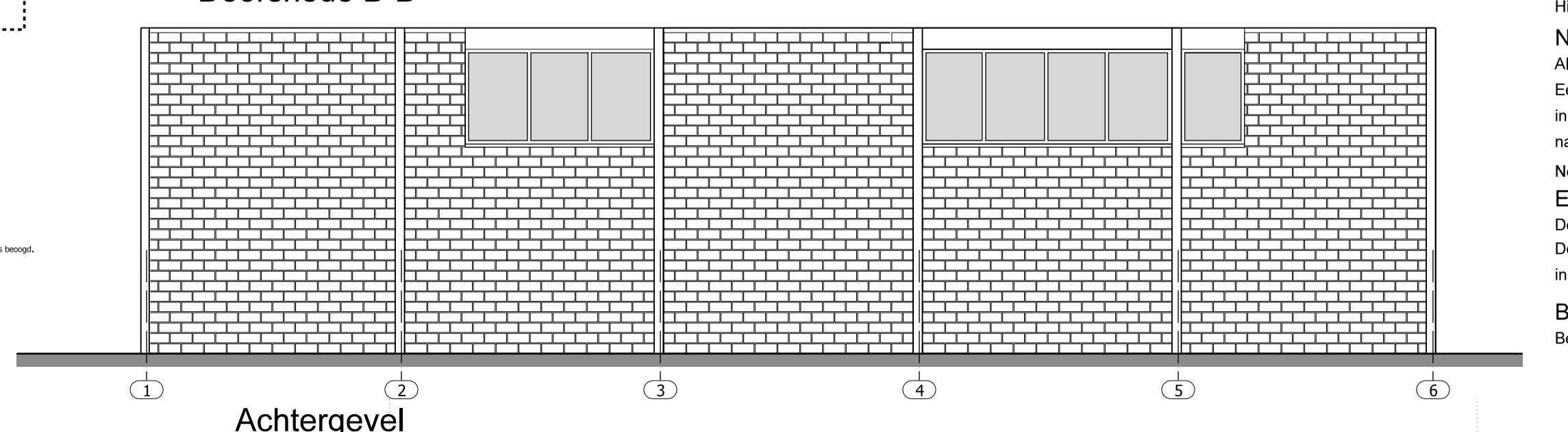
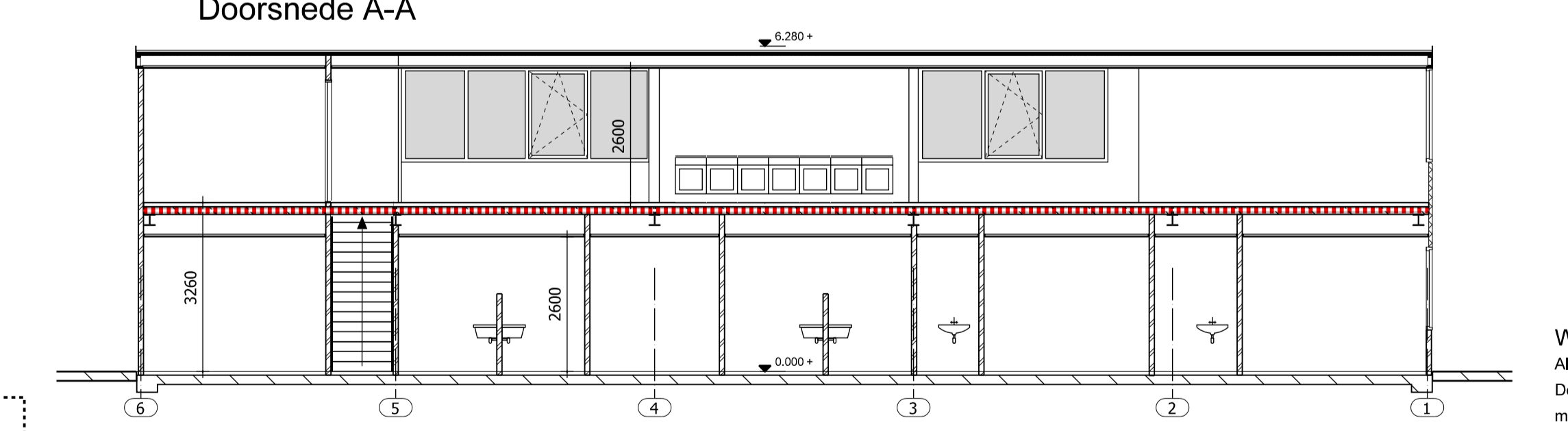
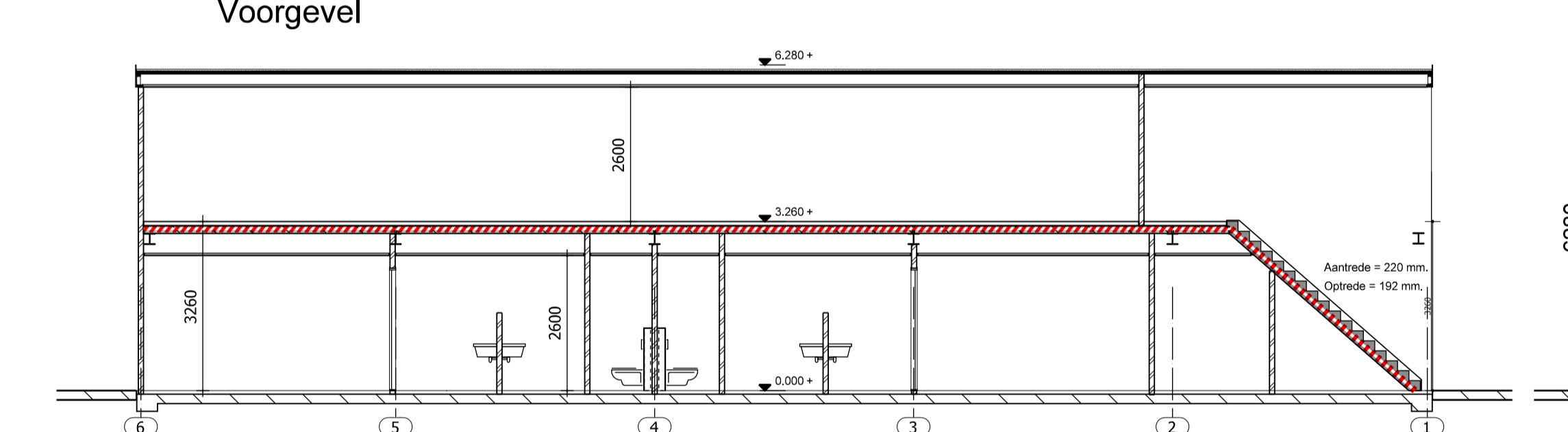
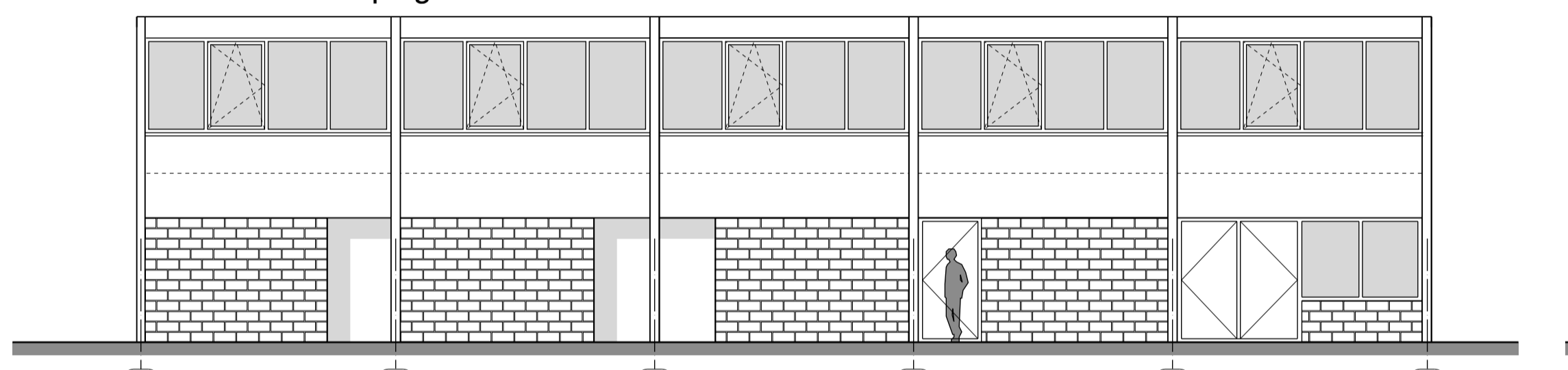
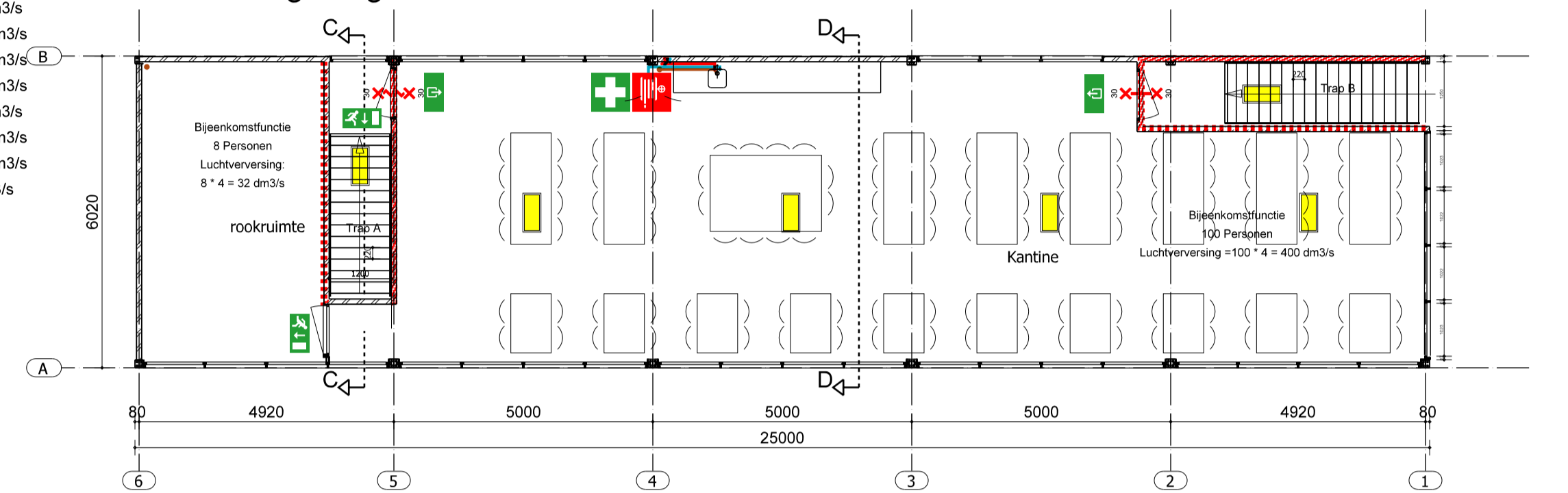
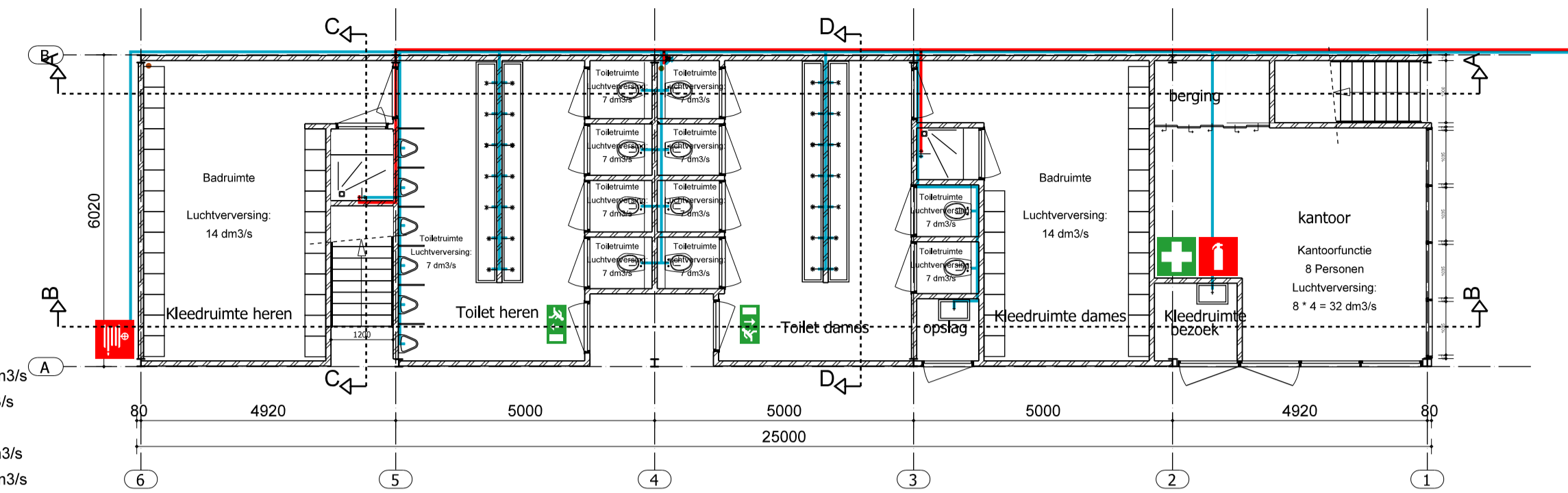
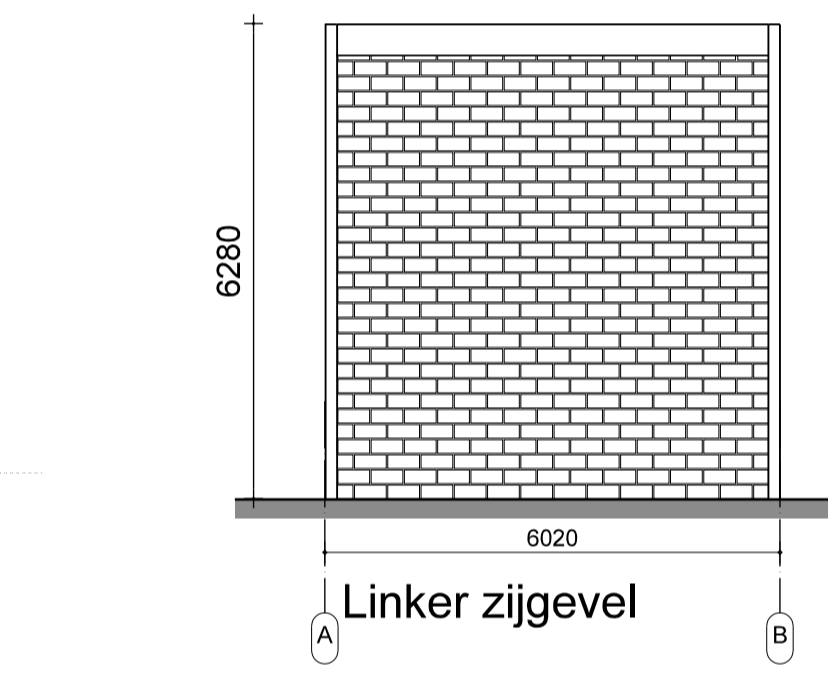
2. Bij een aanvraag om vergunning voor het bouwen wordt onverminderd het eerste lid uitgegaan van een bezetting in personen per m<sup>2</sup> verblijfsgebied, die niet lager is dan de in tabel 1.2 aangegeven bezetting.

**Gebruiksfunctie**

1 Woonfunctie	nvt	nvt	nvt
2 Bijeenkomstfunctie			
a voor het aanschouwen van sport	0,3	-	6,5 dm <sup>3</sup> /s
b andere gebruiksfunctie	0,125	0,125 * 110 = 14 Personen	4 dm <sup>3</sup> /s
3 Celfunctie			
a voor bezoekers	0,125	-	12 dm <sup>3</sup> /s
b andere celfunctie	0,05	-	6,5 dm <sup>3</sup> /s
4 Gezondheidszorgfunctie			
a met bedgebed	0,125	-	12 dm <sup>3</sup> /s
b andere gezondheidszorgfunctie	0,05	-	6,5 dm <sup>3</sup> /s
5 Industriefunctie	nvt		
6 Kantoorfunctie	0,05	0,05 * 22 = 2 Personen	6,5 dm <sup>3</sup> /s
7 Logiesfunctie	0,05	-	12 dm <sup>3</sup> /s
8 Onderwijsfunctie	0,125	-	8,5 dm <sup>3</sup> /s
9 Sportfunctie	nvt	nvt	6,5 dm <sup>3</sup> /s
10 Winkelfunctie	nvt	nvt	4 dm <sup>3</sup> /s
11 Overige gebruiksfunctie	nvt	nvt	nvt
12 Bouwwerk geen gebouw zijnde	nvt	nvt	nvt

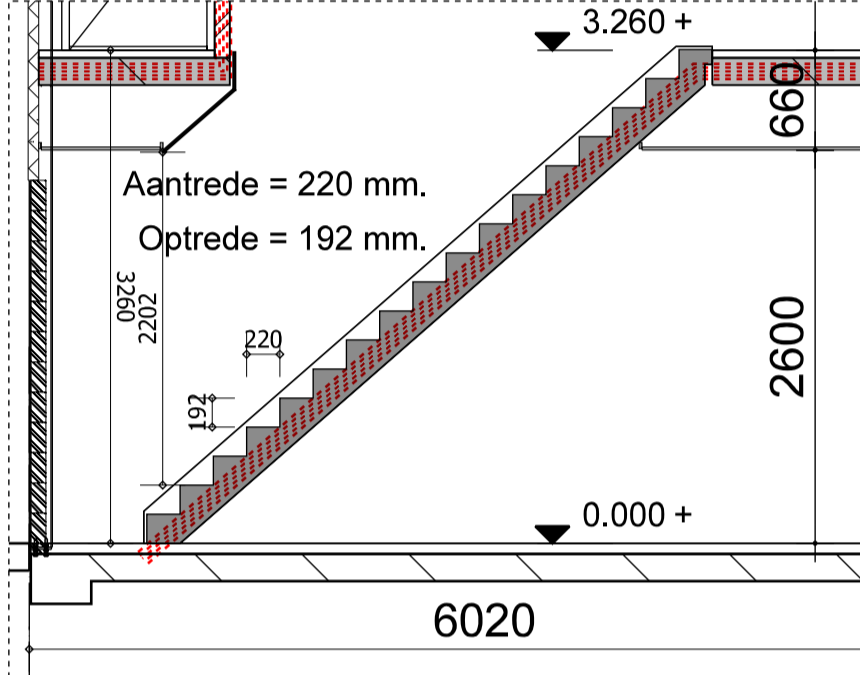
**Ventilatieberekening**  
 Totale afzuiging = 14 + (11 \* 7) + 14 + (2 \* 6,5) + 400 + 32 = 550 dm<sup>3</sup>/s  
 Mechanisch toevoer > 550 dm<sup>3</sup>/s door installateur te bepalen

**Daglichtberekening**  
 Bijeenkomstfunctie (Kantine) : Geen eis  
 Kantoorfunctie : 2,5%, Min 0,5 m<sup>2</sup>, werkelijk = 2 \* 1,6 + 4 \* 1,5 = 9,2 m<sup>2</sup>. Voldoet



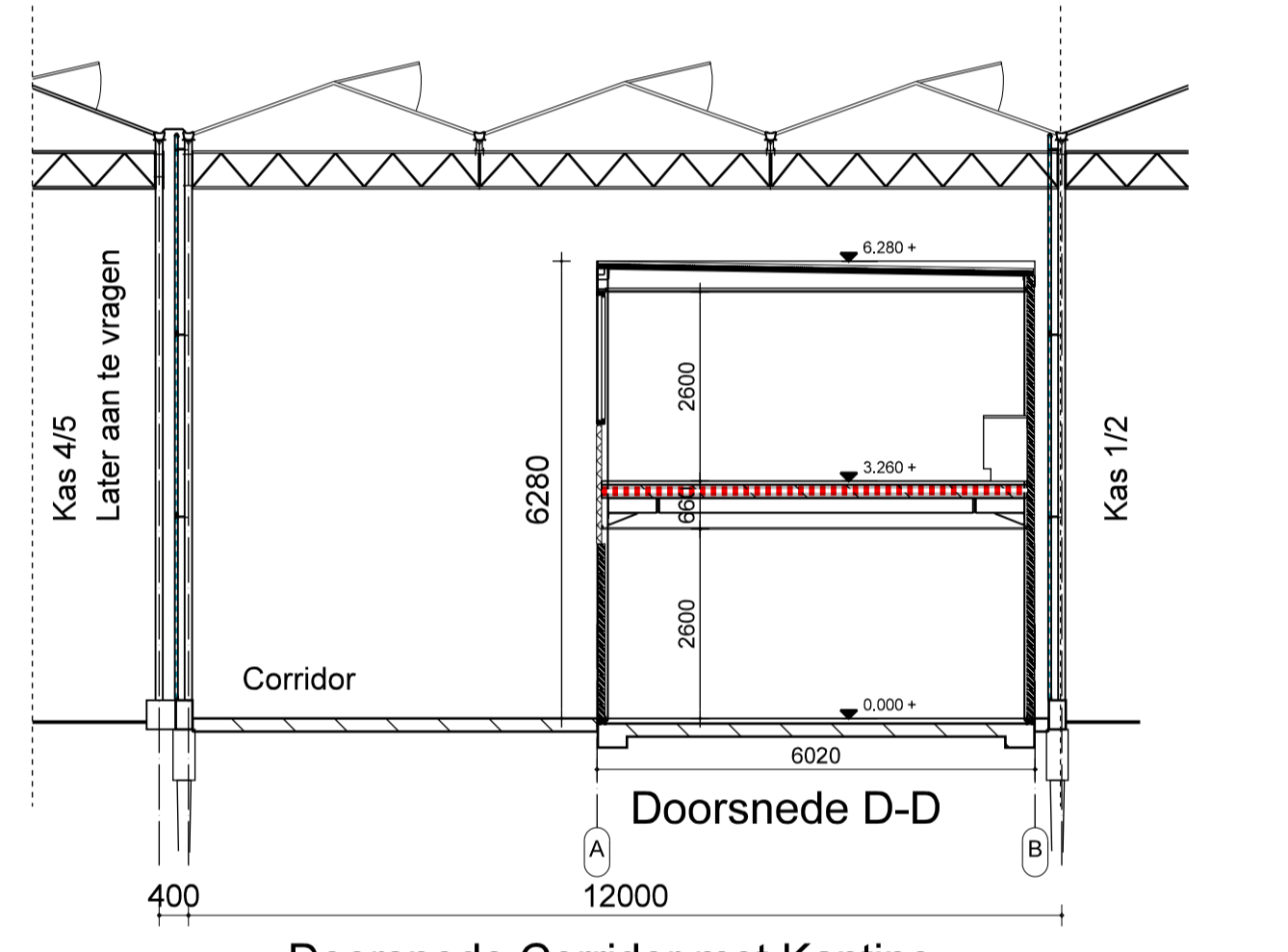
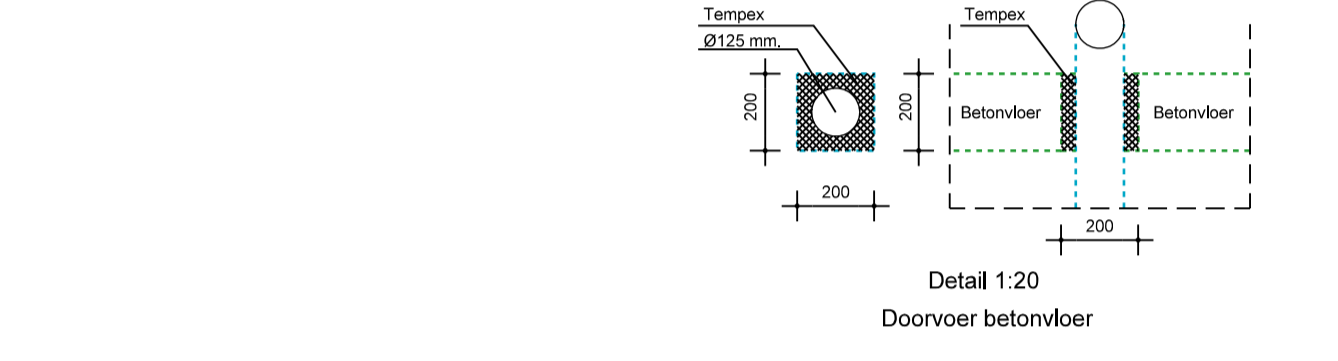
**Fundering en riolering**

Vloerpeil interieur 70mm -Peil (is gelijk aan 70mm - corridorvloer) !!!!  
 Alle riolering uitvoeren in diameter Ø125 mm. (tenzij anders aangegeven)  
 Alle afvoeren in tempex blok 200\*200\*200 mm.



**Detail trap 1:50**

- Renvooi**
- Vuilwater riolering Ø 125
  - Warmwaterleiding
  - Koudwaterleiding
  - Diameters volgens uitwerking installateur
  - Verwarming / Warm water vanuit bestaand ketelhuis
  - Gebalanceerd mech. ventilatie volgens plan installateur
  - Handblusser
  - Brandslanghaspel (25 m - 3/4")
  - Nooduitgang
  - Uitgang
  - Eerste hulp Koffer
  - 30 Min WDBO
  - 30' Br.W.
  - 30' Br.W. en Zelfsl. deur
  - Noodverlichting



**Doorsnede Corridor met Kantine**

Corridor wordt net als de kas verwarmd  
 Derhalve hoeven de Kantine / Kantoor / toiletten geen thermische eigenschappen te hebben.  
 Deze nemen immers de temperatuur aan van de verwarmde corridor.

<b>Behoort bij beschikking</b>	
d.d.	03-10-2016
nr.(s)	ZK16003177
Medewerker Publiekszaken/vergunningen	

**Impliciete gebruiksvoorwaarde Corridor units**

Binnen een afstand van ten minste 10 meter van de corridor units mogen uitsluitend gewassen of daarmee vergelijkbare producten geplaatst worden, in deze 10 m. zone mogen geen brandbare goederen of materialen aanwezig zijn.

**Widening 2.10** Bepaling van uitbreiding van brand  
 Artikel 2.10.2 lid 1 en artikel 2.10.4 lid 1 en 4  
 De bestaande constructie van het te plaatsen bouwwerk behoren in een brandcompartiment te liggen. De NEN 2000 is van toepassing op brandcompartimenten en op andere brandcompartimenten dient ten minste 30 minuten te bezorgen.

Het bouwwerk wordt geplaatst in een bestaande industriële functie die uitsluitend is bestemd voor het beschrijven van, koken of bakken van goederen of daarmee vergelijkbare producten. De constructie van het te plaatsen bouwwerk wordt overeenkomstig de eisen van de NEN 2000 is van toepassing op brandcompartimenten en op andere brandcompartimenten dient ten minste 30 minuten te bezorgen.

Het bouwwerk wordt geplaatst in een bestaande industriële functie die uitsluitend is bestemd voor het beschrijven van, koken of bakken van goederen of daarmee vergelijkbare producten. De constructie van het te plaatsen bouwwerk wordt overeenkomstig de eisen van de NEN 2000 is van toepassing op brandcompartimenten en op andere brandcompartimenten dient ten minste 30 minuten te bezorgen.

**Widening 2.12** Noodstroom  
 Artikel 2.12.10 lid 1  
 De afsluitingen van het te plaatsen bouwwerk behoren niet het aansluitende terrein en anderszels van de omliggende weg.

Het bouwwerk wordt geplaatst in een bestaande industriële functie die uitsluitend is bestemd voor het beschrijven van, koken of bakken van goederen of daarmee vergelijkbare producten. De constructie van het te plaatsen bouwwerk wordt overeenkomstig de eisen van de NEN 2000 is van toepassing op brandcompartimenten en op andere brandcompartimenten dient ten minste 30 minuten te bezorgen.

Het bouwwerk wordt geplaatst in een bestaande industriële functie die uitsluitend is bestemd voor het beschrijven van, koken of bakken van goederen of daarmee vergelijkbare producten. De constructie van het te plaatsen bouwwerk wordt overeenkomstig de eisen van de NEN 2000 is van toepassing op brandcompartimenten en op andere brandcompartimenten dient ten minste 30 minuten te bezorgen.

**Wateropname sanitaire ruimten :**  
 Alle op tekening aangegeven sanitaire ruimten zijn betegeld tot aan het plafond  
 De vloeren worden ook betegeld. De wanden voldoen aan NEN 2778 met een wateropname van gemiddeld niet groter dan 0,01 kg/(m<sup>2</sup>.s.1/2) en nergens groter dan 0,2 kg/(m<sup>2</sup>.s.1/2).  
 Hiermee voldoen we ruimschoots aan de in artikel 3.28 gestelde eis.

**Noodstroom en Noodverlichting**  
 Alle nood en transparantverlichtingen volgens NEN-EN 1838  
 Een voorziening van noodstroom is aanwezig door middel van accu's in de armaturen, deze voorzien de ruimte van de minimale eis van 1 Lux na maximaal 15 seconden na stroomval en dat voor ten minste 60 minuten  
 Noodverlichting dient te voldoen aan Artikel 6.3.1.1. van het Bouwbesluit 2012  
**Elektrische installatie**  
 De elektrische installatie moet voldoen aan de NEN 1010  
 De Meter Elektra bevindt zich in de elektrakast in de ketelruimte (bestaand)

**Brandcompartimenten**  
 Beide verdiepingen zijn afzonderlijke brandcompartimenten

**Wering van ratten en muizen:**  
 Er moet aan punt 3.114, 3.115 en 3.116 van het bouwbesluit voldaan worden  
 Dit houdt in dat er geen openingen breder dan 0,01 m in de gevel (uitwendige scheidsconstructie) wordt gemaakt, tenzij deze afgesloten wordt door middel van een scherm.

**Toegankelijkheid :**  
 De hoofdtoegang heeft als dagmaat > 900/2500 mm.  
 Alle binnendeuren hebben een dagmaat van > 850/2300 mm.  
 Drempels worden toegepast met een maximale hoogte van 2 cm.

**Renvooi brandweervoorschriften**  
 Vluichtweegaanduiding volgens NEN 6088 en NEN 3011  
 Nooduitgangsuren vlg NEN-EN 179 en/of PTC

Elke zijde van een constructieonderdeel voldoet (volgens BB art 2.67 e.v.) aan de in tabel 2.66 aangegeven brandklasse en aan rookklasse S2 beiden bepaald volgens NEN-EN 13501-1.

**Artikel 2.33 Afmetingen trap**

Reguliere trap voor geen woonfunctie		Toegepaste trappen	
Minimum breedte	0,8 m.	1,2 m.	1,2 m.
Minimum vrije hoogte	2,1 m.	> 2,2 m.	> 2,2 m.
Minimum aantrede	0,185 m.	0,22 m.	0,22 m.
Maximum hoogte optrede	0,21 m.	0,192 m.	0,192 m.

<b>Bouwplaats: Noordzeedijk te Dinteloord</b>	
Oprachtgever: Fudinto B.V.	Kadastrale gegevens : Gemeente: Steenbergen Sectie: E , Nr: N.T.B.
<b>Corridor units</b>	
Adviesbureau STEUR	Blindeweg 6 3235 NE Rockanje T. 0181-401208
Document nr: Schaal: 1:100 Getekend:	701 Formaat: A1-L Datum: 21.07.16 Gewijzigd: 23.09.16

BEM1604924  
 gemeente Steenbergen