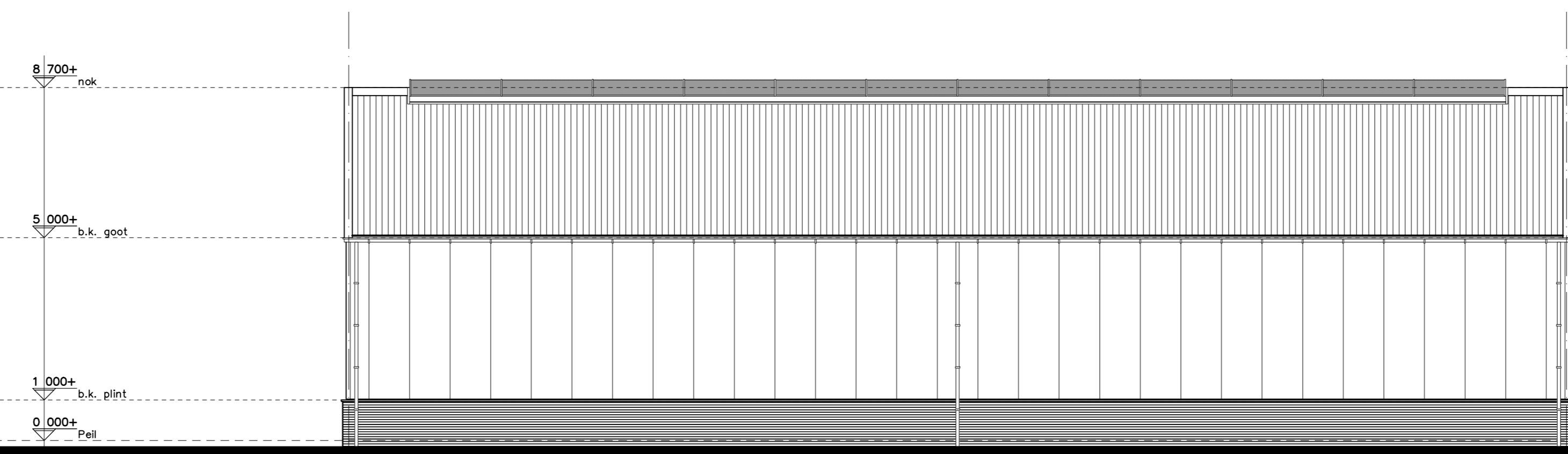
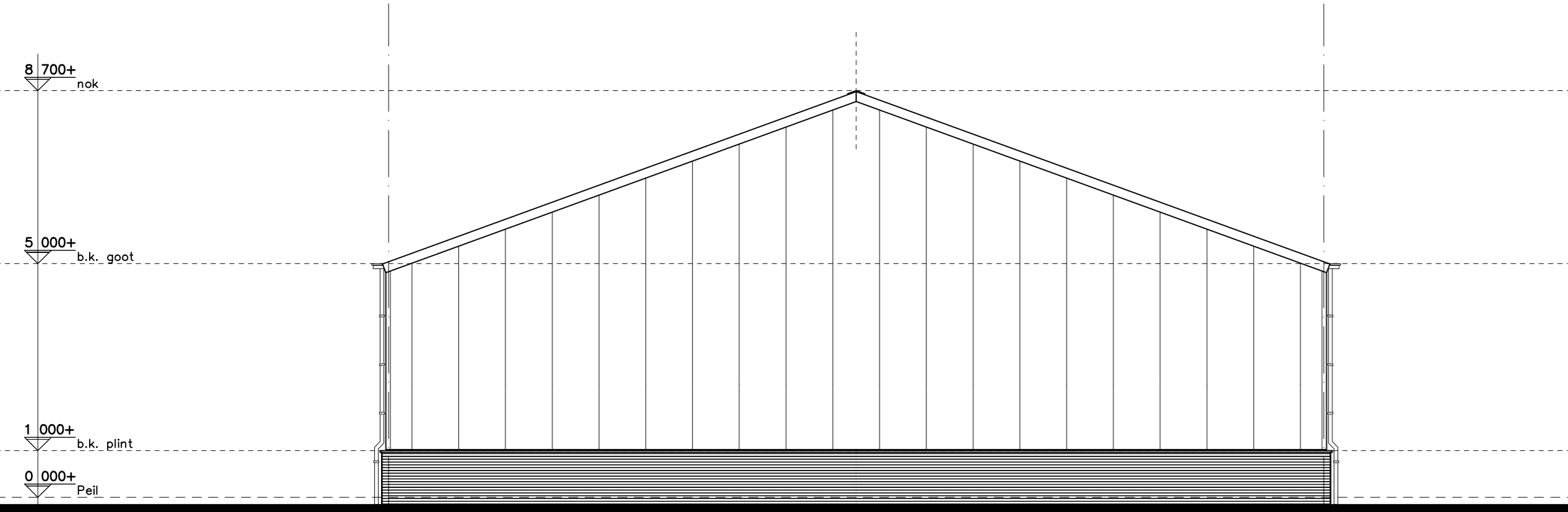


Voorgevel
1:100

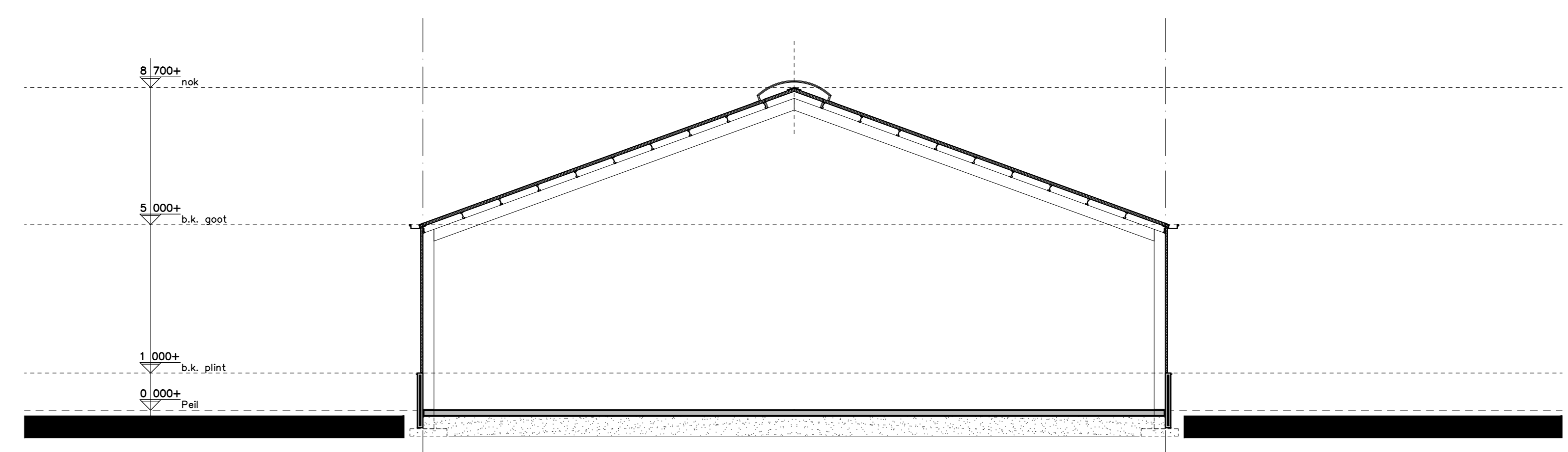


Rechter zijgevel
1:100

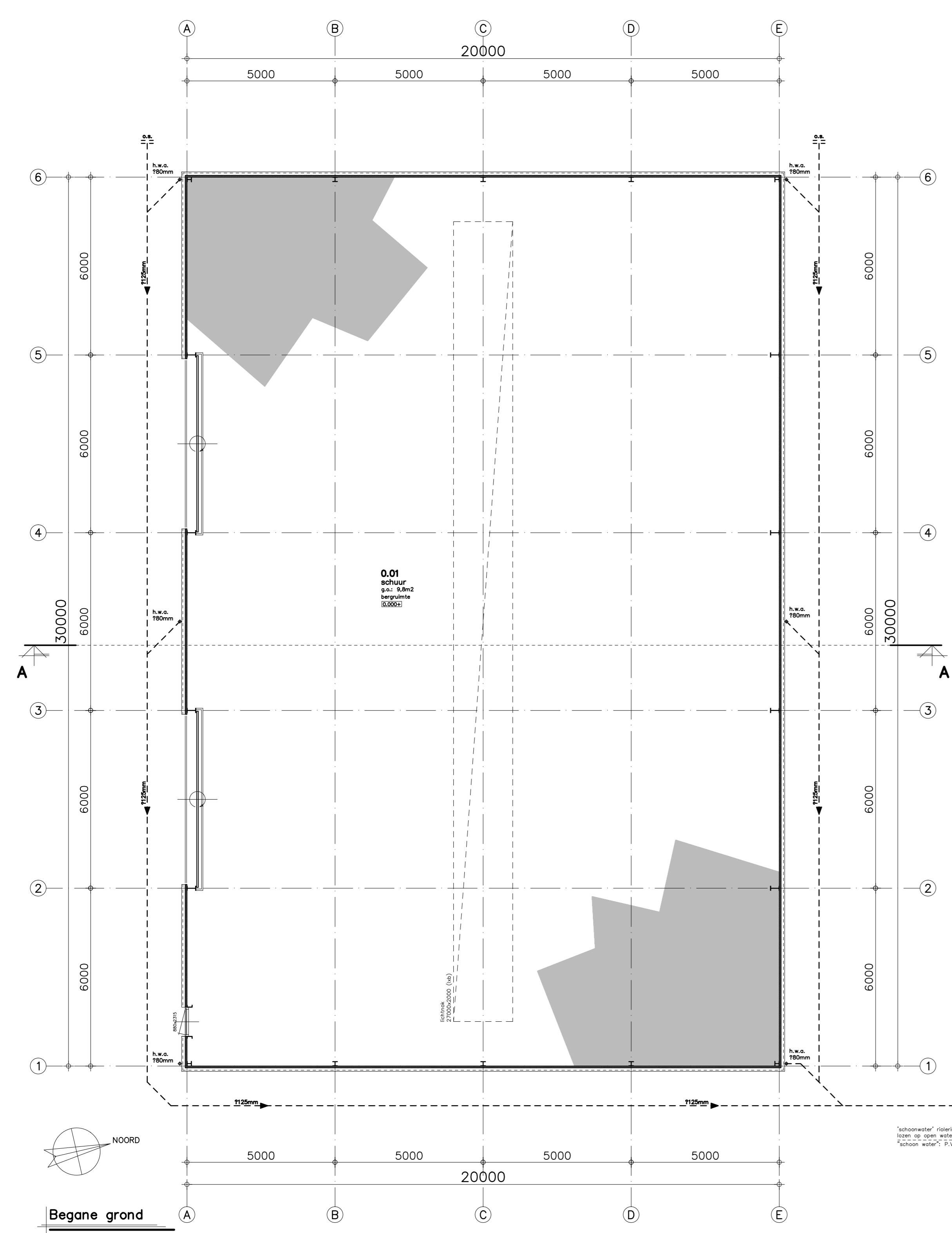


Linker zijgevel
1:100

Achtergevel
1:100



Doorsnede A-A
1:100



Begane grond
1:100

NOOT: LEIDINGVERLOOP & DIAMETERS ZIJN SCHEMATISCHE WEERGAVEN. E.E.A. DEFINITIEF TE BEPALEN EN BEREKENEN DOOR INSTALLATEUR.

CONSTRUCTIEVE UITWERKING DOOR AANNEMER. CONSTRUCTIEVE UITWERKING (TEKENINGEN EN BEREKENINGEN) AANVULLEND, ALS WERKTEKENINGEN, INDIENEN BIJ GEMEENTE/HANDHAVING.

Renvooi

- sandwichbepaling
- betonvloer i.h.w. gestort
- b.k. afgewerkte vloer
- kozijn + deurafmeting
- h.w.v. hemelwaterafvoer
- o.a. ontstoppingsstuk

Materiaal- en kleurenstaat

- Gevelplint: Baksteen handvorm, rood-bruin geruanceerd, wildverband (WF).
- Volgens monster.
- Voegwerk: Zand-cement, grijs, verdupt doorgestreken. Volgens proefstuk.
- Lekdorpels/ wateralgen: Aluminium zetwerk, als kleur bepaling.
- Gevelbekleding: Sandwichpanelen, zwart-grijs (RAL 7021).
- Kozijnen: Kunststof, zwart-grijs (RAL 7021).
- Deuren: Kunststof, zwart-grijs (RAL 7021).
- Overhoedeuren: Aluminium, zwart-grijs (RAL 7021).
- Zetwerken: Aluminium zetwerk, als kleur bepaling.
- Gaten: Aluminium bekoot.
- Dakbedekking: Sandwichpanelen, zwart-grijs (RAL 7021).
- Wanduren nokstukken: Aluminium zetwerk, als kleur-dakbepaling.
- Hemelwaterafvoer: Zink + wrongen.

Hemelwaterafvoer

Standaard hemelwaterafvoersysteem.
Schoonwater rijseling laten op oppervlaktewater materiaal "schoon water". P.V.C. (grijs)
Let op leidingverloop & diameters zijn schematische weergaven.
E.e.a. definitief te bepalen en berekenen door installateur.

Isolatiewaarden & bouwfysische aspecten

Isolatiewaarden & bouwfysische aspecten volgens hoofdstuk 5, artikel 5.5 (overwarmde gebruiksfunctie) van het Bouwbesluit.
Gebruiksfunctie: Industriële functie, overwarmd (geheel nieuwbouw).
Thermische isolatie: geen eis.
Daglicht: geen eis.
Ventilatie: geen eis.

Normen en voorschriften

- Het gehele gebouw voorzien van dubbele beglazing (Wt++ beglazing)
- Ventilatie: Ventilatievoorschriften volgens NEN 2686/1087/2690/5077 en betreffende artikelen van het Bouwbesluit.
- De woning wordt verwarmd d.m.v. een gestloten gaswonderketel
- Elektrische installatie minimaal volgens NEN1070, NEN1041 en NEN3141
- Gasinstallatie volgens NEN1078, 1999
- Drinkwater installatie volgens NEN1006
- Rijseling volgens NEN 3215 (NFR 3216)
- Geluidwering volgens NEN 5077
- Alle beglazing < 600mm t.o.v. lettelender uitvoeren
- Het gehele gebouw dient minimaal te voldoen aan de gestelde eisen in het Bouwbesluit

Inbraakwerendheid

- De gehele woongebouw dient voorzien te worden van veiligheidsbeslag min. 3004.
- Inbraakwerendheid van toepassing op hang- en sluitwerk vgl. NEN 5087, 5088 en 5096.
- Alle tot te posen spellementen dienen te voldoen aan Politie Keurmerk Veilig Wonen (z.g. P.K.V.W.)

Bluswatervoorziening

Bluswatervoorziening conform opgegeven gemeente.

Tekeningen/berekeningen derden

Alle tekeningen en/of berekeningen van derden dienen ter goedkeuring vooraf te worden voorgelegd aan de directie.

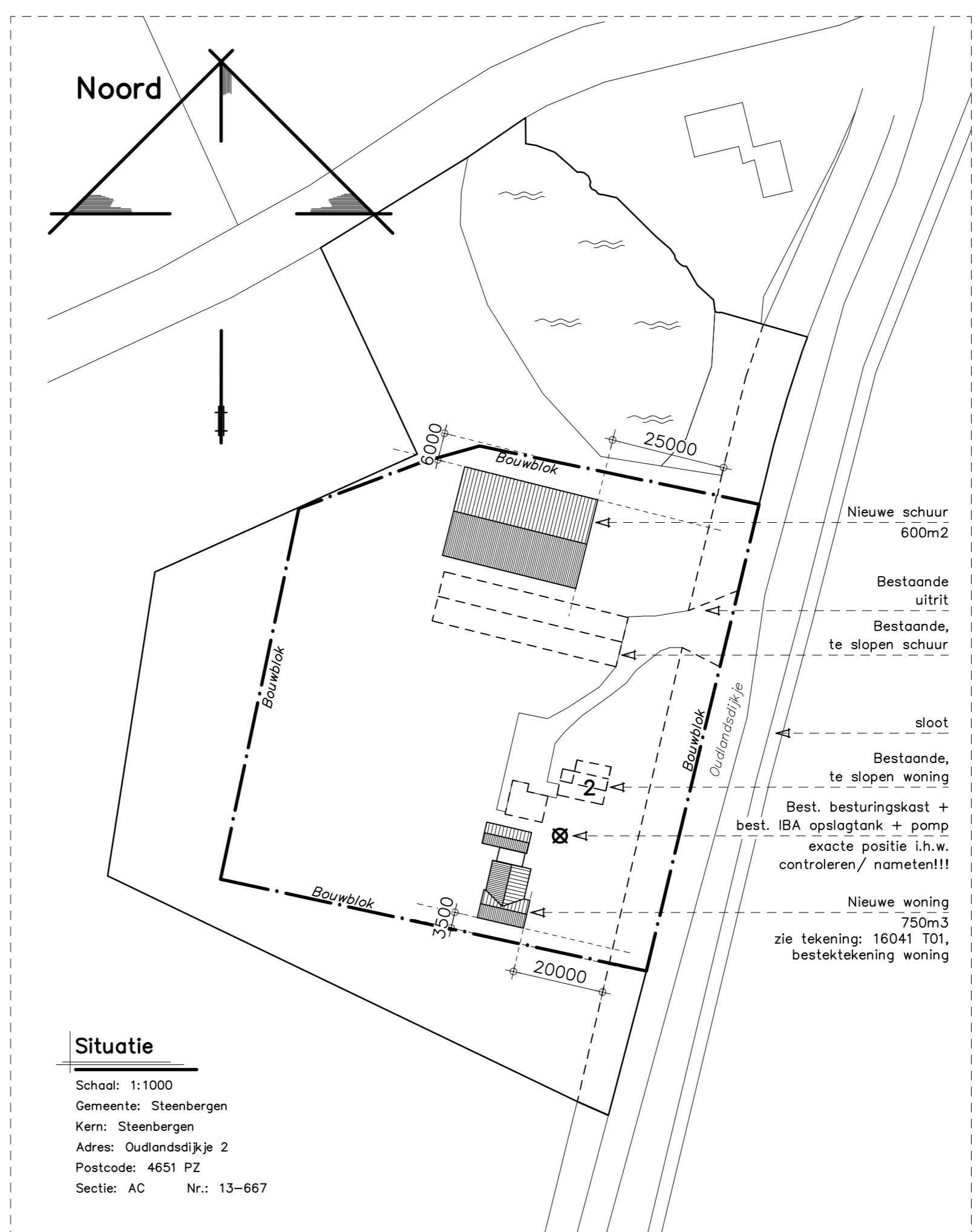
Behorende tekeningen/berekeningen

Voor tekeningen en berekeningen zie lijst L01

ALLE MATEN IN HET WERK CONTROLEREN !!!

Peil = 0.000+ = 0.640+ N.A.P.
Kruin v.d. weg = 0.300- Peil = 0.340 + N.A.P.
Maaveld = ca. 0.100- aansluitend vloerniveau
Peil = b.k. afgew. vloer in 0.01 hal

Behoort bij beschikking
d.d. 30-09-2016
nr.(s) ZK16003768
Medewerker
Publiekszaken/vergunningen



Situatie

Schaal: 1:1000
Gemeente: Steenbergen
Kant: Steenbergen
Adres: Oudlandsewijk 2
Postcode: 4651 PZ
Sectie: AC Nr.: 13-667

BEM1604251
gemeente Steenbergen

15 JAAR 2000-2015
100% VERBODEN

REVISIE:
0
A
B
C

OMSCHRIJVING:
D.D. 01-07-2016 (VOORLOP)G
D.D. 02-08-2016 (VOOR COMMENTAAR)
D.D. 08-08-2016 (T.B.V. OMGEVINGSVERGUNNING)

OMGEVINGSVERGUNNING

KRAAK BOUWTECHNISCH MANAGEMENTBURO B.V.
STORWEG 1
4651 BK
NIEUW-VISSEMEER
TEL: 067-56 69 09
FAX: 067-56 69 10
E-MAIL: info@kraakbv.nl

WERKNR.: 16041
SCHAAL.: 1:100
AFM.: A0
GET.:
GEC.:

PROJECT: NIEUWBOUW V.E. VRIJSTAANDE WONING MET SCHUUR AAN HET OUDLANDSEWIJK 2 TE STEENB.

OPDR.GEVER:

TEK.NR.:
T21

BESTEKTEKENING SCHUUR
Copyright © Kraak Bouwtechnisch Managementburo BV