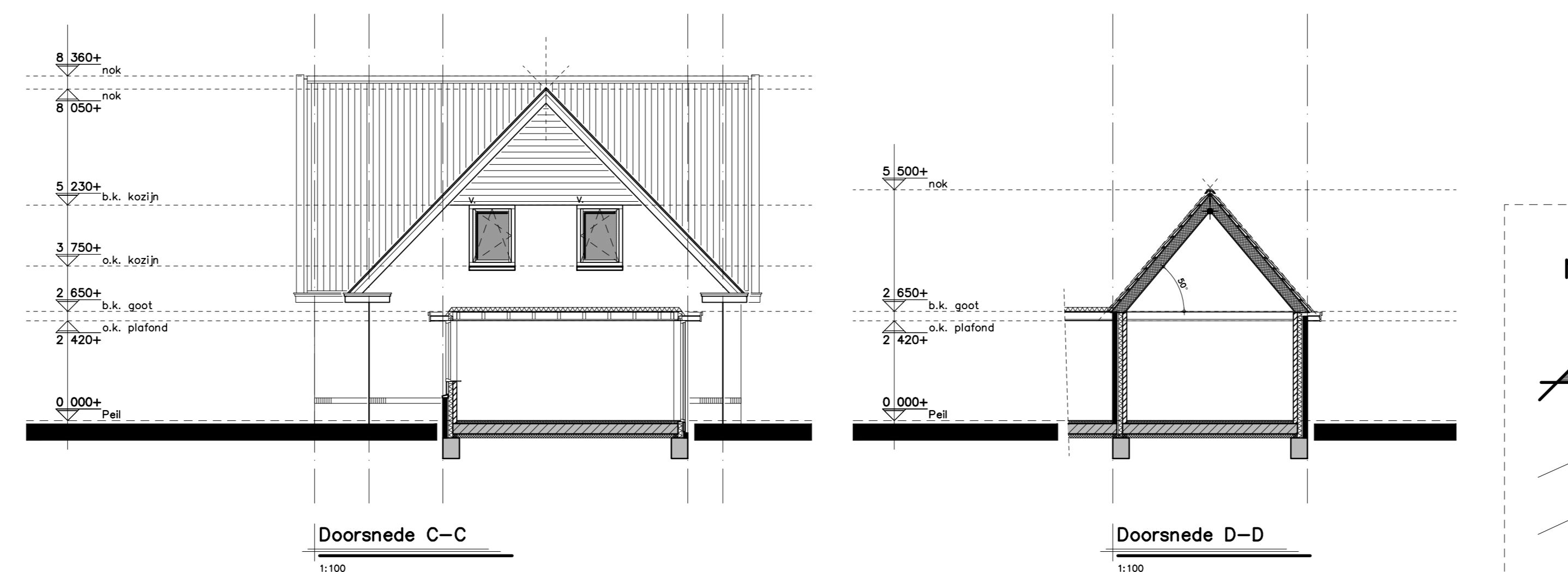
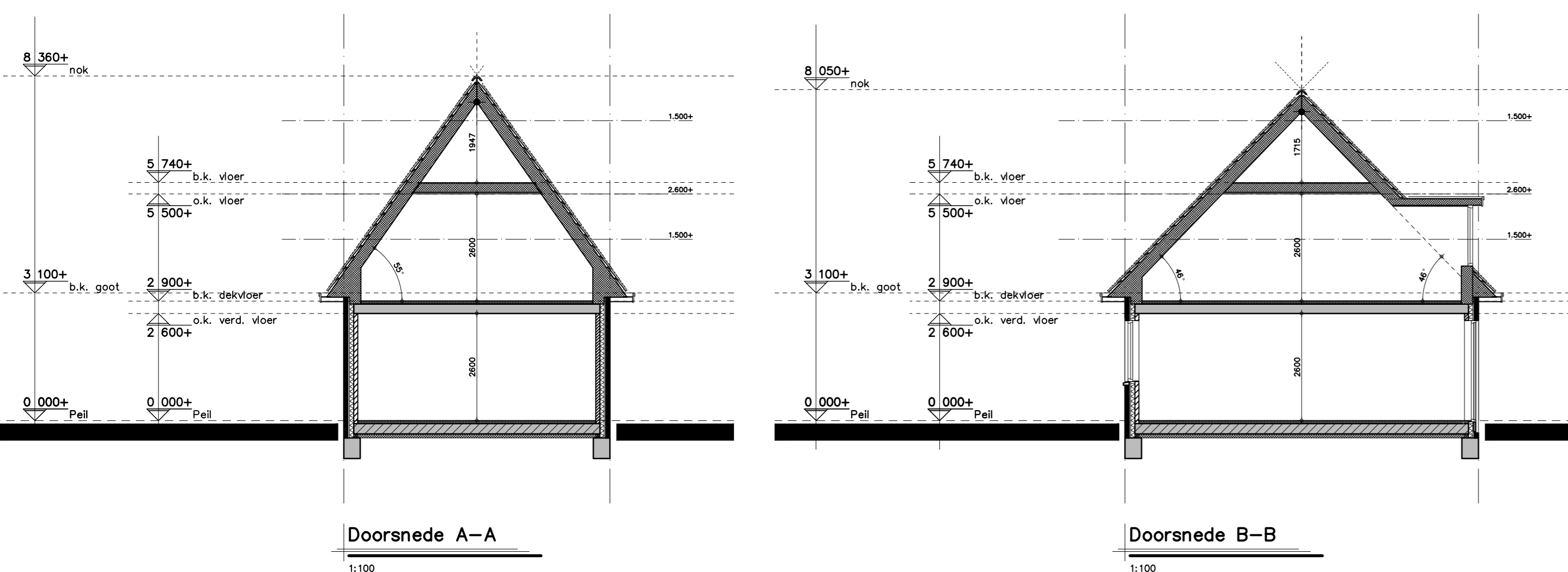
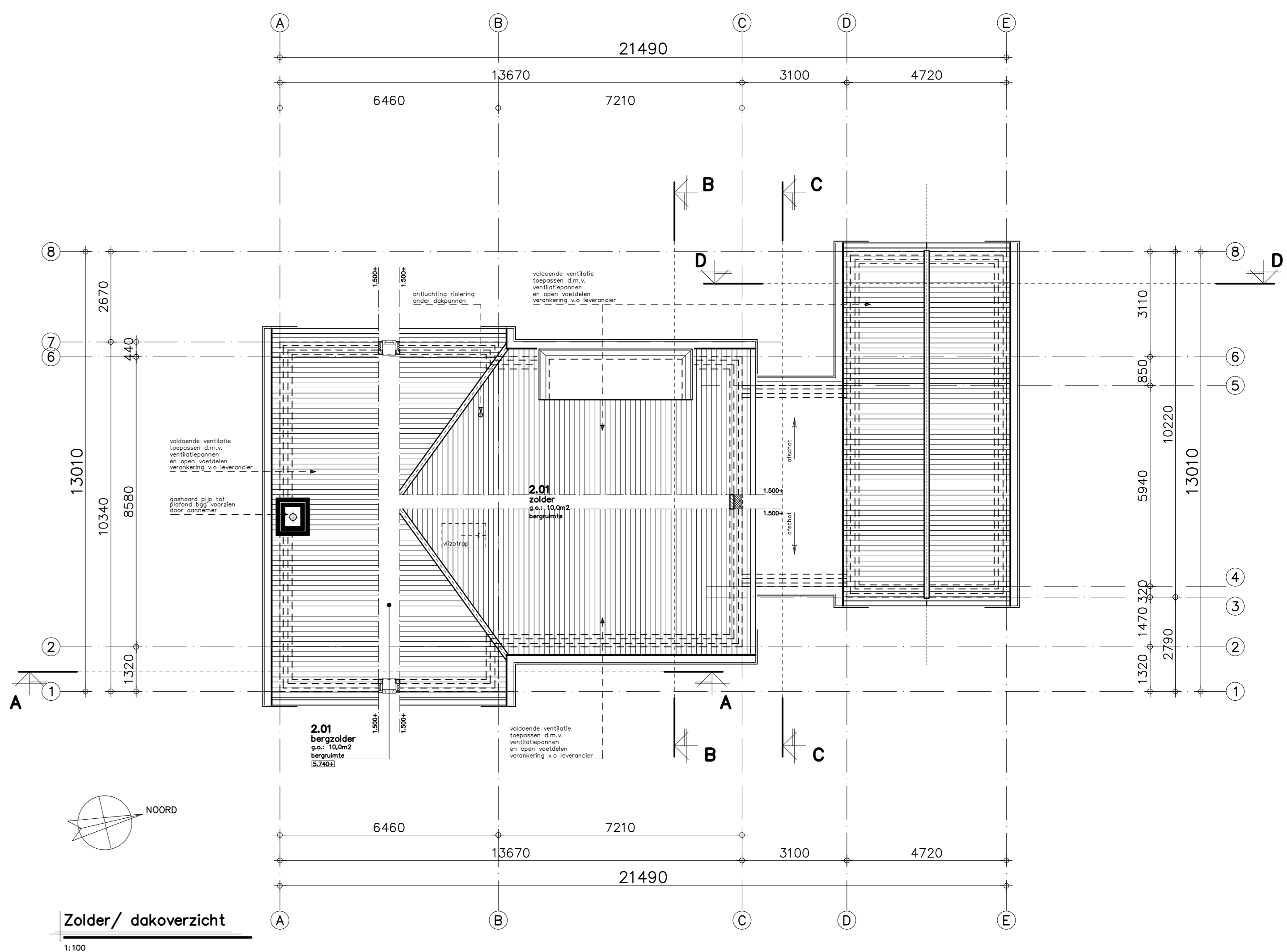
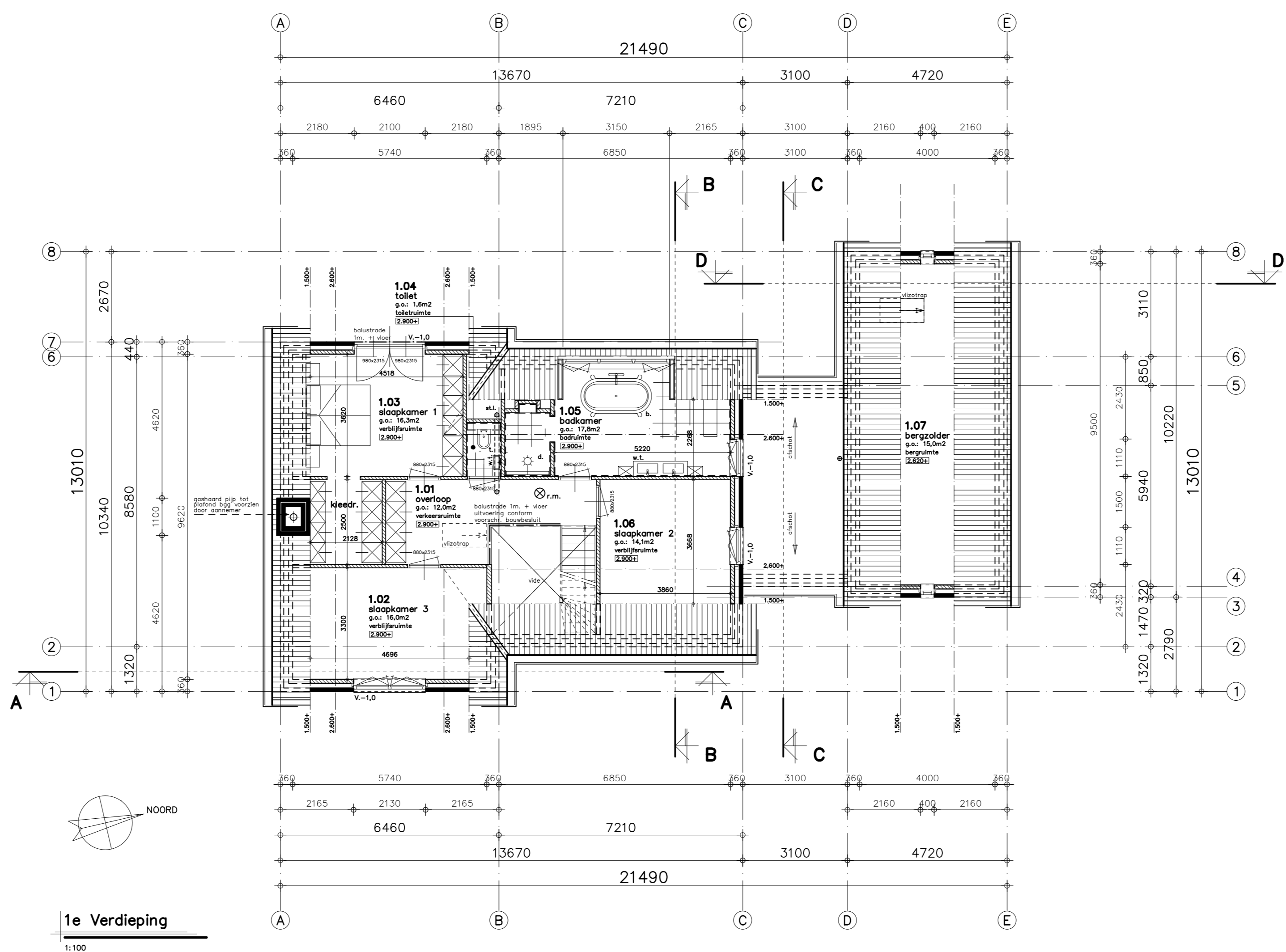
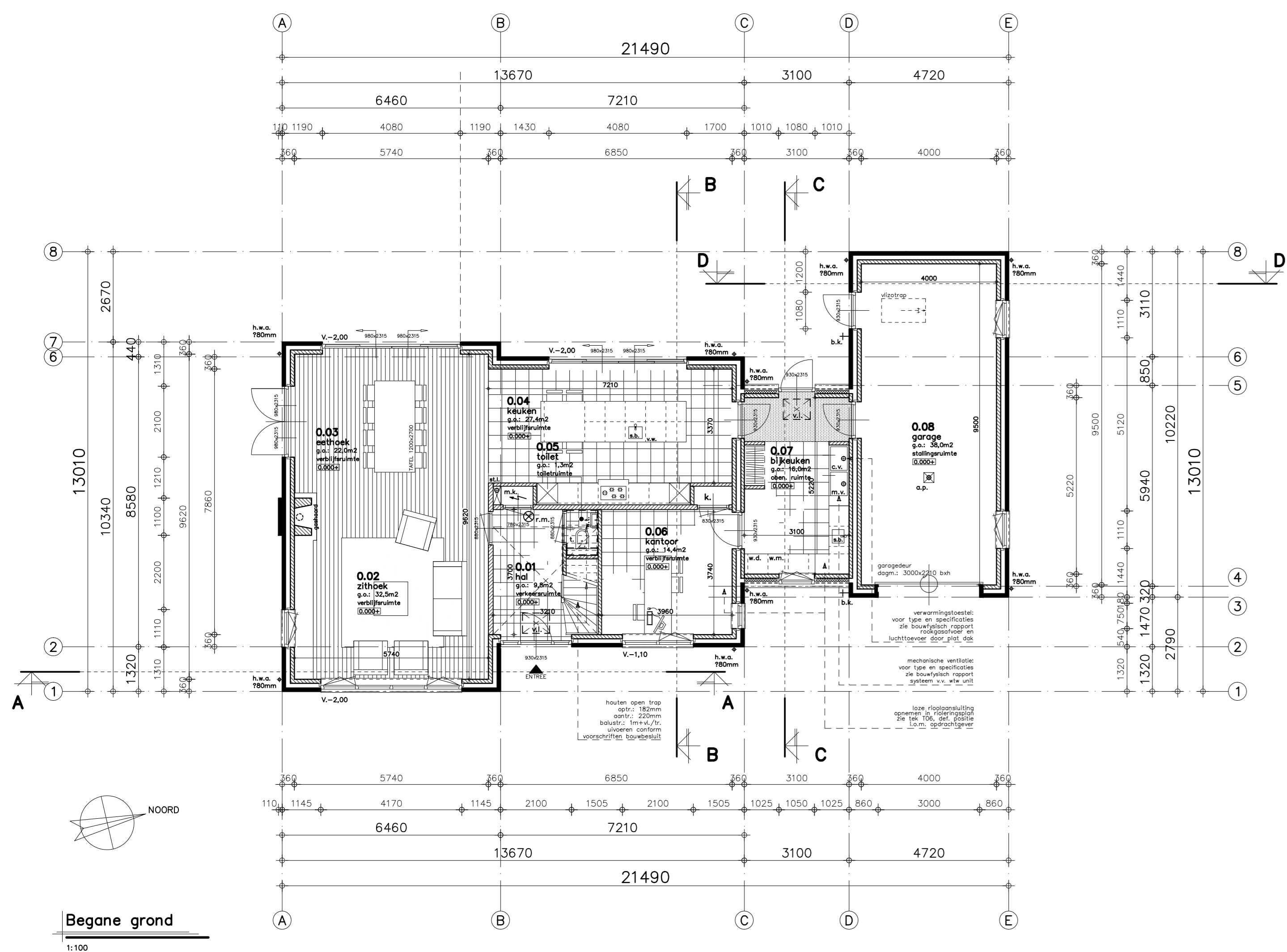


Voorgevel 1:100 Rechter zijgevel 1:100 Achtergevel 1:100 Linker zijgevel 1:100



Normen en voorschriften

- Het gebouw voorzien van dubbele beglazing (HR++ beglazing)
- Ventilatie: Ventilatievoorschriften volgens NEN 2686/1087/2690/5077 en betreffende artikelen van het Bouwbesluit.
- De woning wordt verwarmd d.m.v. een gesloten gaswonderketel
- Elektrische installatie minimaal volgens NEN1010, NEN1041 en NEN314
- Gasinstallatie volgens NEN1078, 1999
- Drinkwater installatie volgens NEN1006
- Ruisdemping volgens NEN 3215 (NBR 3216)
- Geluidwering volgens NEN 5077
- Alle beglazing < 600mm t.o.v. letselwering uitvoeren
- Het gebouw dient minimaal te voldoen aan de gestelde eisen in het Bouwbesluit

Inbraakwerendheid

- De gehele woongebouw dient voorzien te worden van veiligheidsbeslag min. SKG++
- Inbraakwerendheid van toepassing op hang- en sluitwerk vgs. NEN 5087, 5088 en 5096.
- Alle loze te passen gewichtsmoment dienen te worden oors. Rottle Keurmerk Vastu. Wonen (o.p. P.K.V.W.)

Brandmeldinstallaties

- De woning voorzien van niet ioniserende rookmelders aangesloten op elektroni en voorzien van oplopbare batterij of accu.
- Rookmelders volgens NEN2555

Bluswatervoorziening

- Bluswatervoorziening conform opgave gemeente.

Ruimtebenamingen

Voor uitwerking van gebruiksfunctie, gebruiksoppervlakte en verrijf-opvoering te bepalen.

Isolatiewaarden & bouwfysische aspecten

Voor bouwfysische gegevens zie bouwfysische berekening voor isolatievoorschriften constructieonderdelen. De bouwfysische berekening:

- vloerisolatie: min. R_s 4,5 m²W/K
- spouwmuur: min. R_s 4,5 m²W/K
- dakisolatie (helling): min. R_s 6,0 m²W/K
- dakisolatie (vlak dak): min. R_s 6,0 m²W/K
- kozijnen: min. U_f 1,0 W/m²K
- beglazing: min. U_f 1,1 W/m²K

Verwarming

De begane grond van de woning wordt verwarmd middels vloerverwarming. De eerste verdieping wordt verwarmd middels radiatoren. De badkamer + toilet van de woning wordt verwarmd middels vloerverwarming (vlak onder bad en douche). Definitieve uitwerking te bepalen door installateur.

Type verwarmingsinstallatie: volgens bouwtechnisch rapport.

- Capaciteit (afhankelijk van definitieve installatie)
- Capaciteit te berekenen door installateur.

Ventilatie woning

- Natuurlijke toevoer middels roosters DuoTop 50 ZR (14,8 l/s per m² capaciteit) panelen: volgens bouwtechnisch rapport.
- Mechanische afvoer in natte ruimtes en ruimtes volgens bouwtechnisch rapport.
- Ventilatie middels CO2-sturing in verrijf-ruimtes.

Zonnecollectoren

- min. 12 m² PV panelen, geplaatst op jukken in de tuin, capaciteit panelen: volgens bouwtechnisch rapport.
- Definitieve afmetingen en uitvoering vgs. opgave leverancier.
- Voor type en specificaties zie bouwfysisch rapport.

Metselwerk / dakpannen

Verenkingen, details en ventilatie voorzieningen i.b.v. metalelementen en dakpannen, geheel volgens opgave leverancier steenachtige en keramische materialen.

Materialen- en kleurenstaat

Gevelmetselwerk:

- Baksteen handvorm, rood-bruin genuanceerd, wildverband (WF)
- Volgens monster.

Zand-cement, grijs, verlijpt doorgestreken. Volgens proefstuk.

Gevelplint:

- Baksteen handvorm, bruin, wildverband (WF)
- Volgens monster.

Zand-cement, grijs, verlijpt doorgestreken. Volgens proefstuk.

Kunststof potdekselranden, zwart.

Waterpijpen: Aluminium, zwart

Afdekplaten schoorsteen: Hardsteen, blauwgrijs, gezeel. Kasse kanten frijnen.

Kozijnen: Kunststof, (gebroken)w/ (RAL 9010).

Ramen: Kunststof, (gebroken)w/ (RAL 9010).

Voordeur: Kunststof, zwart-grijs (RAL 7021).

Tuindeuren: Kunststof, (gebroken)w/ (RAL 9010).

Gegroefdeuren: Kunststof, zwart-grijs (RAL 7021).

Ballustrada: Smeedijzer hekwerk, i.o.m. opdrooghgever

Galen: Kunststof, (gebroken)w/ (RAL 9010).

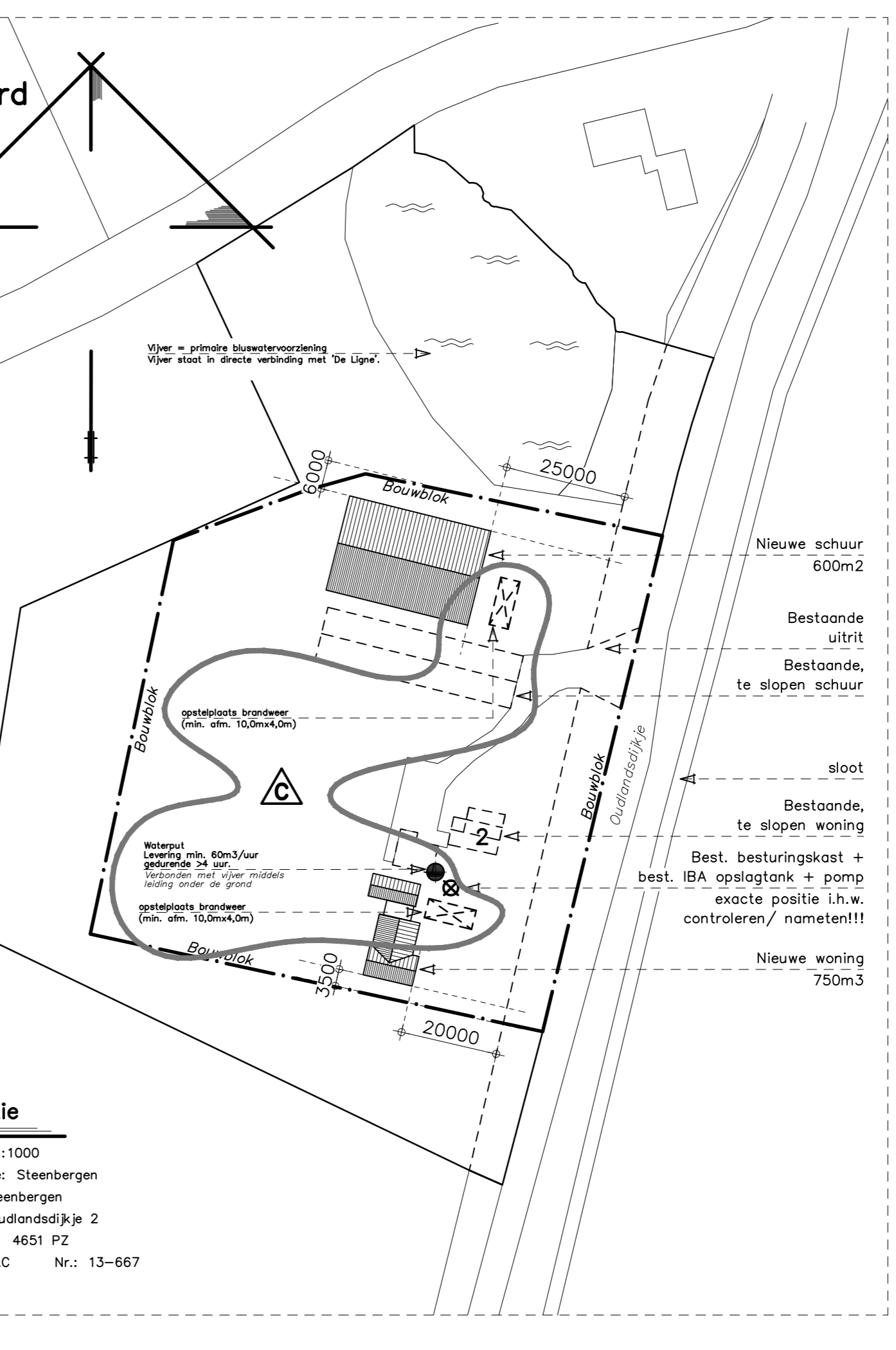
Dakpannen: Keramische dakpan, type Wt, kleur: zwart met verguld

Dakrandafwerking: Gepolteerde zinken kroon.

Hemelwaterafvoer: Zink + wrongen.

Renvoel

- gevelmetselwerk
- gevelbekleding potdekselranden
- binnenwanden Porisolac dragend
- binnenwanden Porisolac niet-dragend
- hst-wand
- wandtegels tot aan plafond
- vloeroppervlakte
- kozijn + deurafmeting
- rookmelder (rook + temperatuur)
- meterkast
- speelbak
- toilet
- d. douche
- wastafel
- bad
- buitenkraan
- afvoerput
- ventilatie voorziening (Duo top 50 ZR + lengte (m))
- v.l. vloerluc
- h.w.d. hemelwaterafvoer
- standleiding
- st.l. ont. standleiding ontluuchting
- m.k. meterkast
- m.v. ventilatiebox
- c.v. centrale verwarmingsinstallatie
- k.k. koelkast
- w.w. vaatwasser
- w.m. wasmachine
- w.d. wasdroger
- * Beglazing letselwering (geplaat)



Behoort bij beschikking d.d. 30-09-2016 nr.(s) ZK16003768
Medewerker Publiekszaken/vergunningen

Tekeningen/berekeningen derden

Alle tekeningen en/of berekeningen van derden dienen ter goedkeuring voor-gelegd te worden aan de directie.

Bijbehorende tekeningen/berekeningen

Voor tekeningen en berekeningen zie lijst L01

ALLE MATEN IN HET WERK CONTROLEREN !!!

Peil = 0.000+ = 0.640+ N.A.P.
Kruin v.d. weg = 0.300- Peil = 0.340 + N.A.P.
Maaveld = ca. 0.100- aansluitend vloerniveau
Peil = b.k. afgew. vloer in 0.01 hal

BEM1604366
gemma Steenbergen

15 JAAR 2000-2015
100% VERBODEN

OMGEVINGSVERGUNNING

KRAAK BOUWTECHNISCH MANAGEMENTBURO B.V.

REVISIE:

0	D.D. 01-07-2016 (VOORLOP)
A	D.D. 02-08-2016 (VOOR COMMENTAAR)
B	D.D. 08-08-2016 (T.B.V. OMGEVINGSVERGUNNING)
C	D.D. 18-08-2016 (TOEV. BLUSWATERVOORZ.)

OMSCHRIJVING:

NIEUWBOUW V.E. VRIJSTAANDE WONING MET SCHUUR AAN HET OUDLANDSDUKJE 2 TE STEENB.

WERKNR.: 16041
SCHAAL: 1:100
AFM.: A0
GET.:
REC.:

PROJECT: NIEUWBOUW V.E. VRIJSTAANDE WONING MET SCHUUR AAN HET OUDLANDSDUKJE 2 TE STEENB.
OPDR.GEVER:

TEK. NR.: T01

BESTEKTEKENING WONING
Copyright © Kraak Bouwtechnisch Managementburo BV