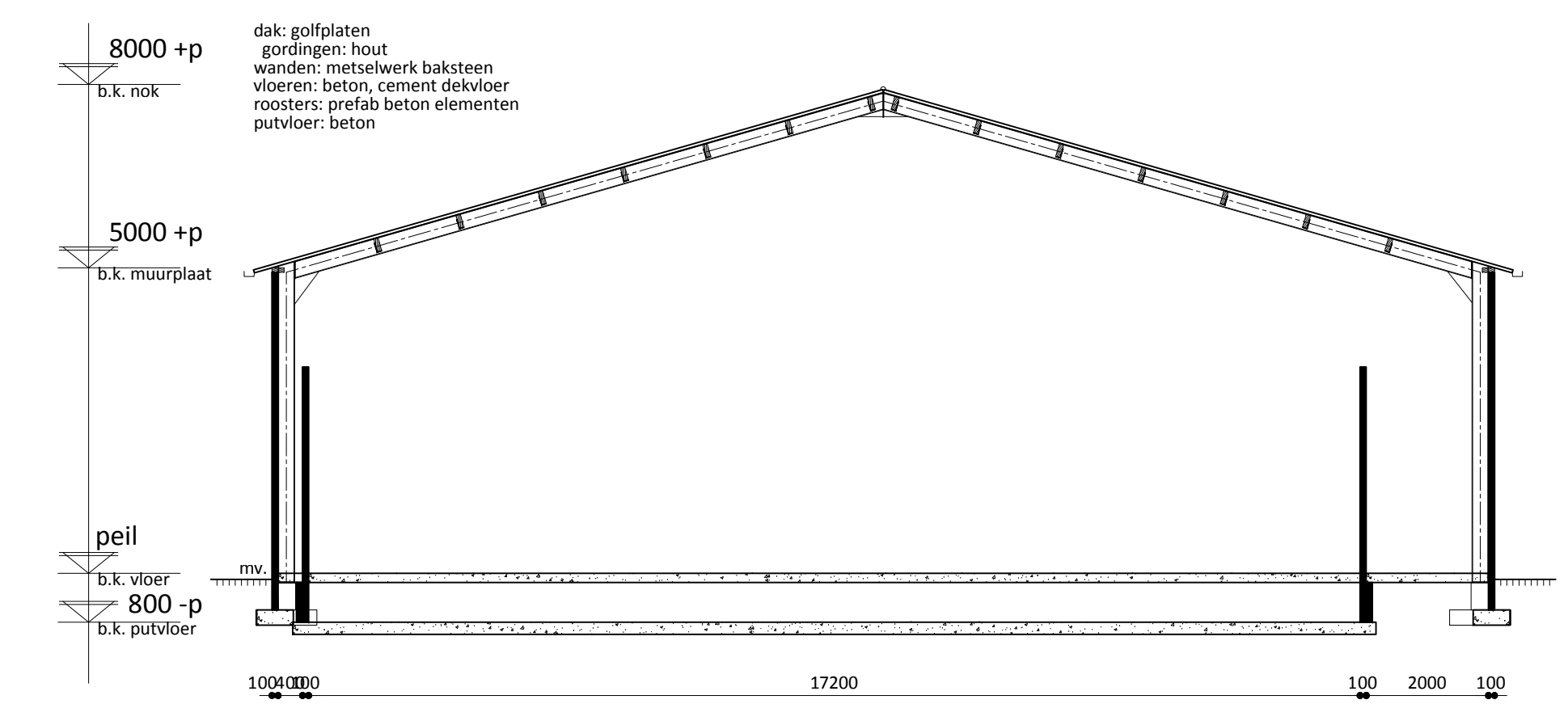
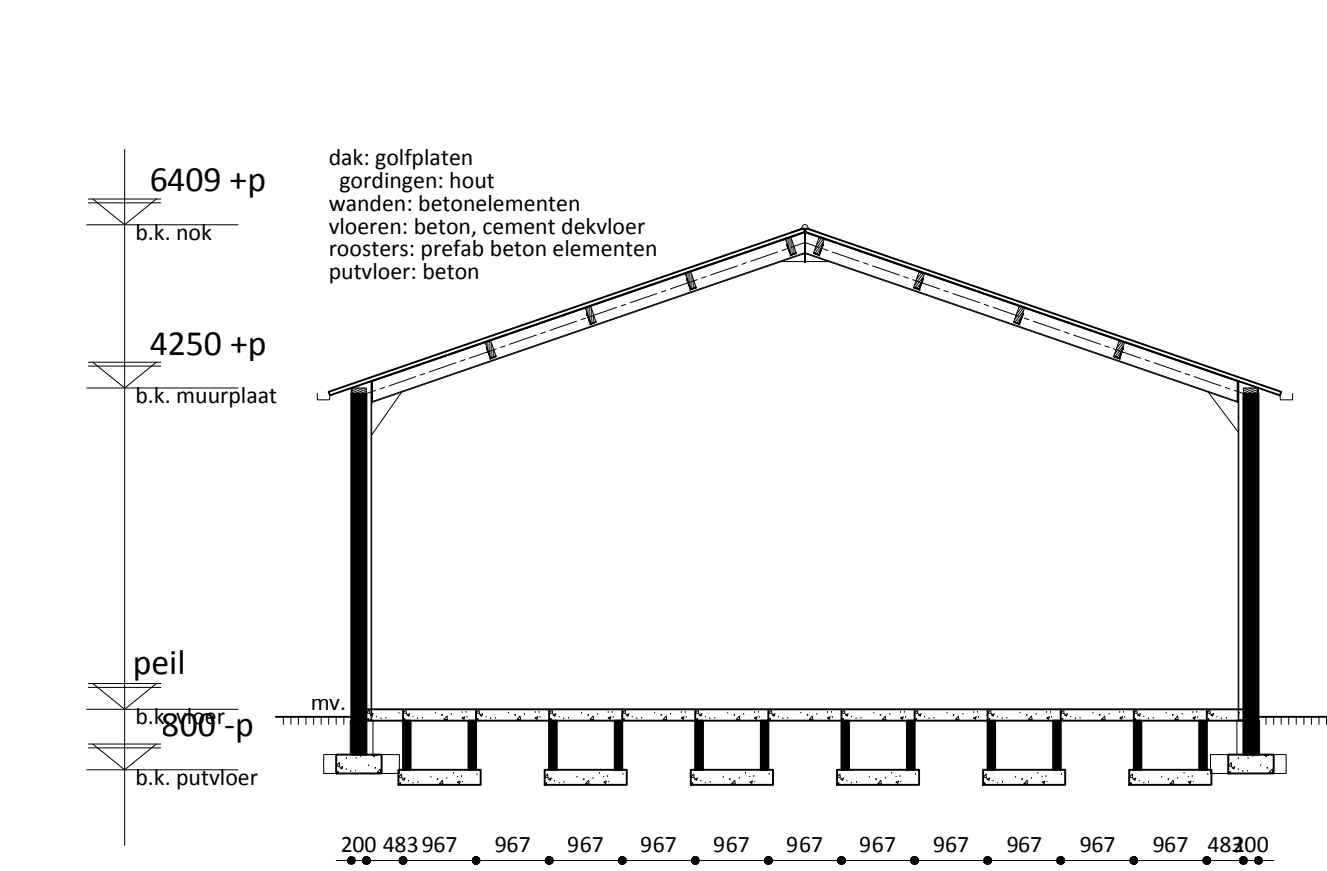


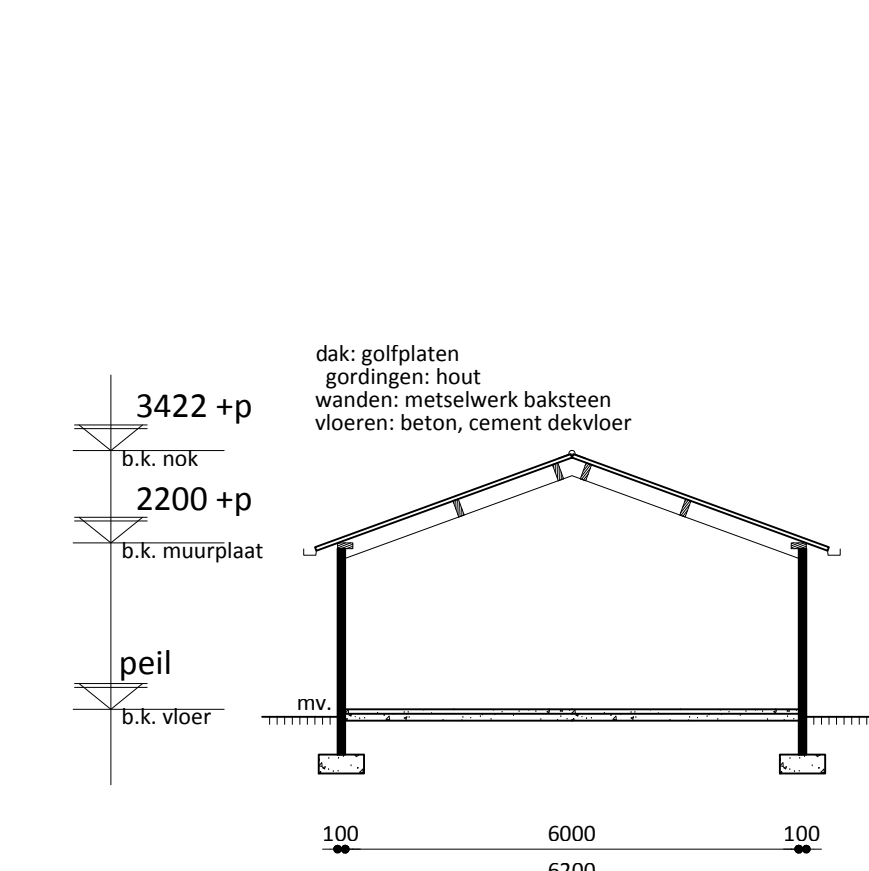
doorsnede A-A



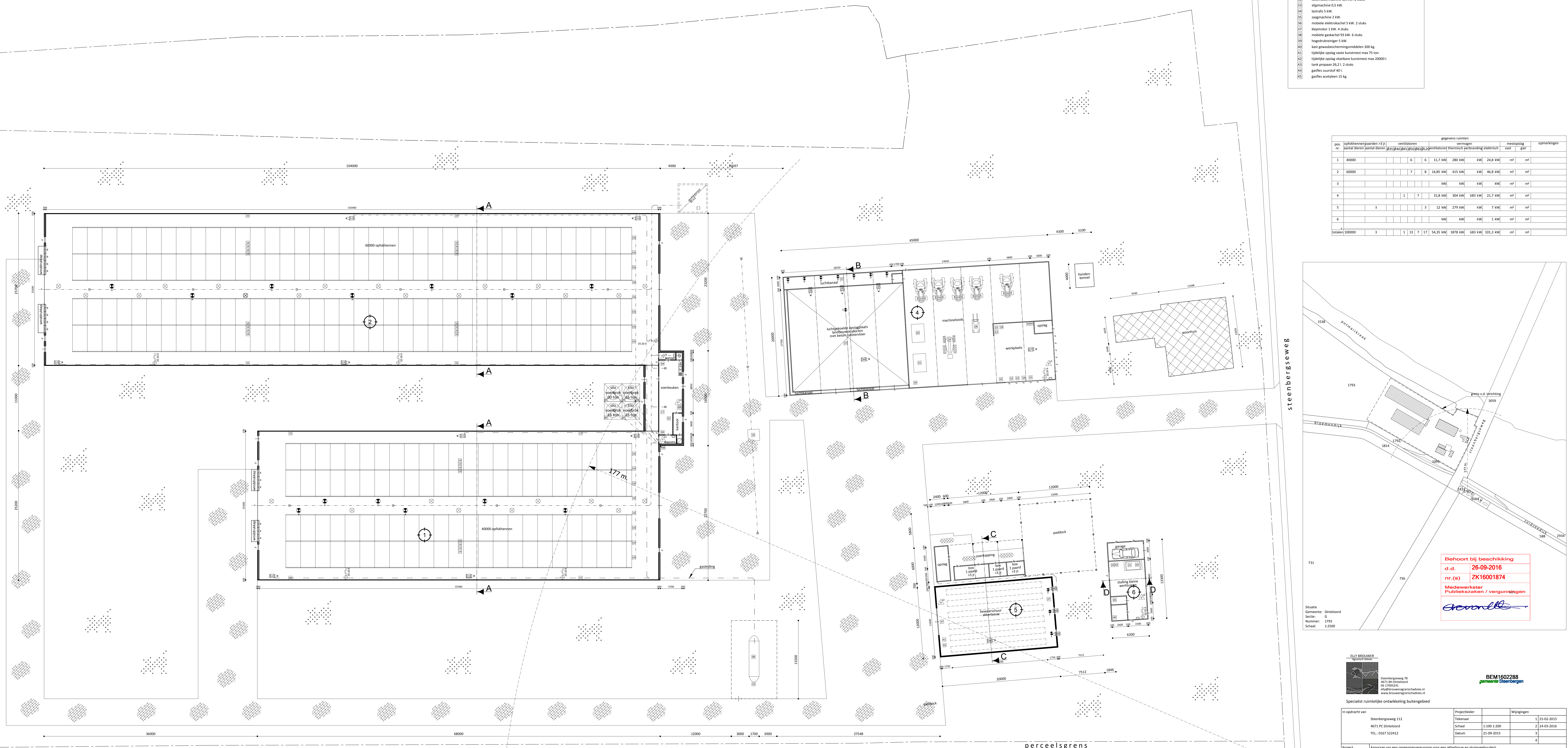
doorsnede B-B



doorsnede C-C

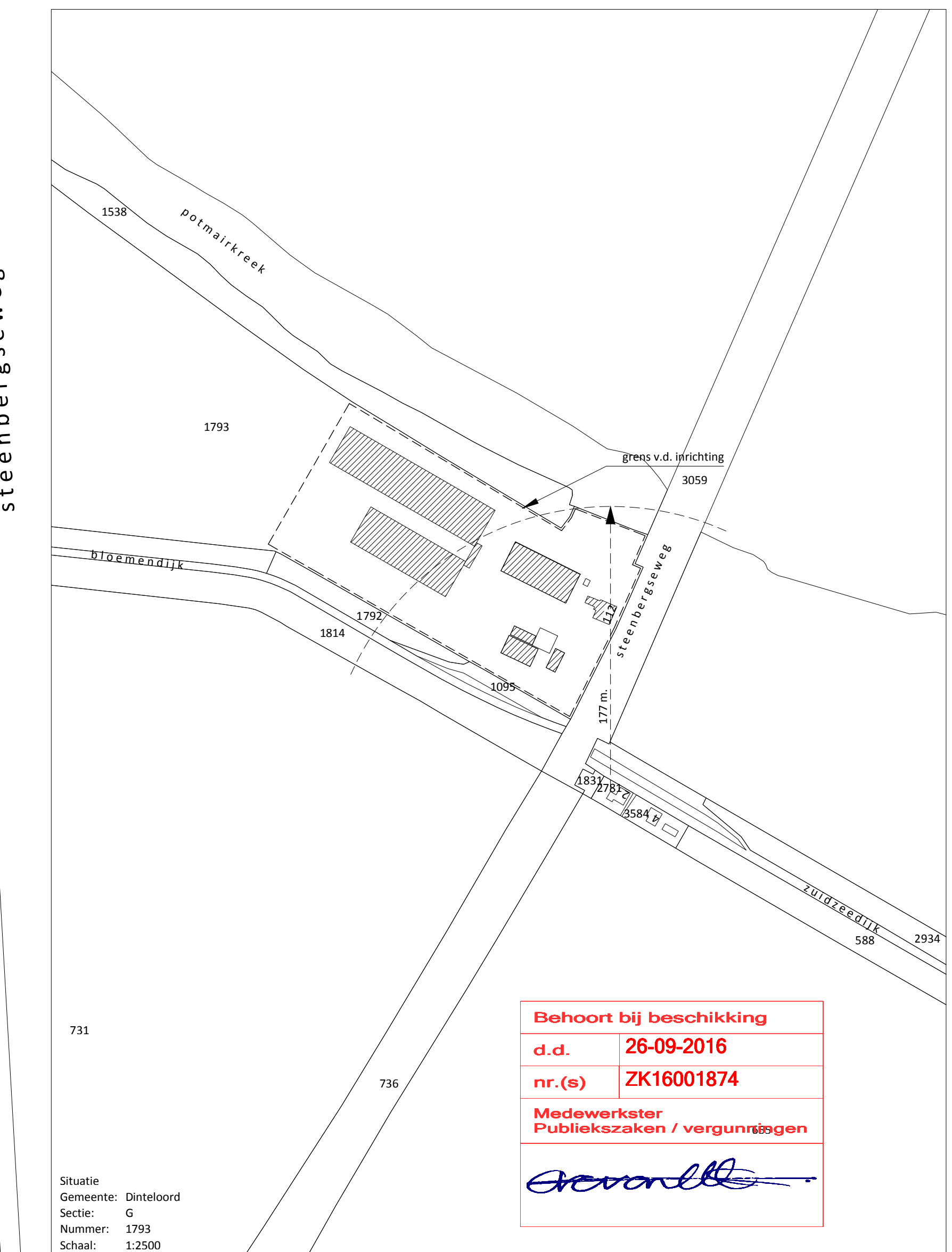


doorsnede D-D



Renvooi objecten		Renvooi algemeen	
001	voertuig 0,75 kw, 4 stuks	beton / houten / kunststof / raamkozijn met glas	
002	voerwag 2 kw,	kozijn en deur	
003	gitter 5 kw,	zelfsluitende deur	
004	watervat 400 l, 2 stuks	zelfsluitende aan een zijde brandwerende deur	
005	kadaverkoeling 0,5 kw,	zelfsluitende branddeur	
006	verwarming (propaan gestookt) 10 kw,	muur met spouw 100-70(100)-100 mm, breed	
007	hogedrukreiniger 5 kw,	betonvloer vloer	
008	opblaasvlinder 10 kw,	erfverharding d.m.v. klinkers	
009	tank propaan 20 m ³ ,	erfverharding d.m.v. beton	
010	vuilpunt propaan tank,		
011	hetelektronen 80 kw, 2 stuks		
012	hetelektronen 60 kw, 2 stuks		
013	hetelektronen 100 kw, 4 stuks		
014	lasmotor 1,5 kw, 24 stuks		
015	lasmotor 0,2 kw, 4 stuks		
016	voermachine 1,5 kw, 16 stuks		
017	reinigingsmiddelen/ontsmettingsmiddelen (op zolder) 2x 40 l,		
018	vat afgewerker olie op lekzak met filters 200 l,		
019	afblaspomp overloop naar sloot 2 m ³		
020	discpompe 0,5 kw,		
021	tank desinfectie dubbelwandig 5000 l,		
022	vat uiterstele op lekzak 200 l, 2 stuks		
023	tractor 12 kw,		
024	tractor 88 kw, 2 stuks		
025	tractor 51 kw,		
026	tractor 31 kw,		
027	mobile gasachet 25 kw,		
028	heftruck 58 kw,		
029	mobile kraan 58 kw,		
030	maaidorner 135 kw,		
031	aardbeplantorner 80 kw,		
032	kokomboommachine 1,1 kw, 2 stuks		
033	silgmaachine 0,5 kw,		
034	lasmotor 1 kw,		
035	zaagmachine 2 kw,		
036	mobile elektrochachel 5 kw, 2 stuks		
037	klepmotor 1 kw, 4 stuks		
038	mobile gasachet 55 kw, 6 stuks		
039	hogedrukreiniger 5 kw,		
040	kast gewasbeschermingsmiddelen 300 kg,		
041	tijdelijke opslag vloeie kunststof max 75 ton		
042	oprijplaat opslag vloeibare kunststof max 20000 l,		
043	tank propaan 25,2 l, 2 stuks		
044	gasfles zuurstof 40 l,		
045	gasfles acetyleen 15 kg,		

nr.	oplofkemmenpaarden >3 j	gegevens ruimen		vermogen	elektrisch	met opslag	opmerkingen
		ventilatoren	verwarmers				
1	40000	6	6	11,7 kW	280 kW	kW	24,8 kW, np, np
2	60000	7	8	14,83 kW	415 kW	kW	46,8 kW, np, np
3							
4		1	7	15,8 kW	304 kW	683 kW	21,7 kW, np, np
5	3		3	12 kW	279 kW	kW	7 kW, np, np
6							
totaal 100000		3	1	13	7	17	54,35 kW, 1878 kW, 683 kW, 301,3 kW, np, np



Behoort bij beschikking
d.d. 26-09-2016
nr.(e) ZK16001874
Medewerker
Publiekzaken / vergunningen
Overvold

ELLY BROUWER Architect Steenbergseweg 70 4671 PC Dinteloord 061-750241 www.ellybrouwerarchitecten.nl		BEM1602288 gemeente Steenbergse	
In opdracht van Steenbergseweg 112 4671 PC Dinteloord TEL: 0167-522412		Projectleider Wijngringen Tekenaar Schaal 1:1001:200 Datum 25-09-2015	
Project Aanvraag van een omgevingsvergunning voor een akkerbouw en pluimveehouderij		Wijngringen 1 26-02-2015 2 24-03-2016 3 3 4	
Tekening Milieutekening te Steenbergseweg 112, 4671 PC Dinteloord			