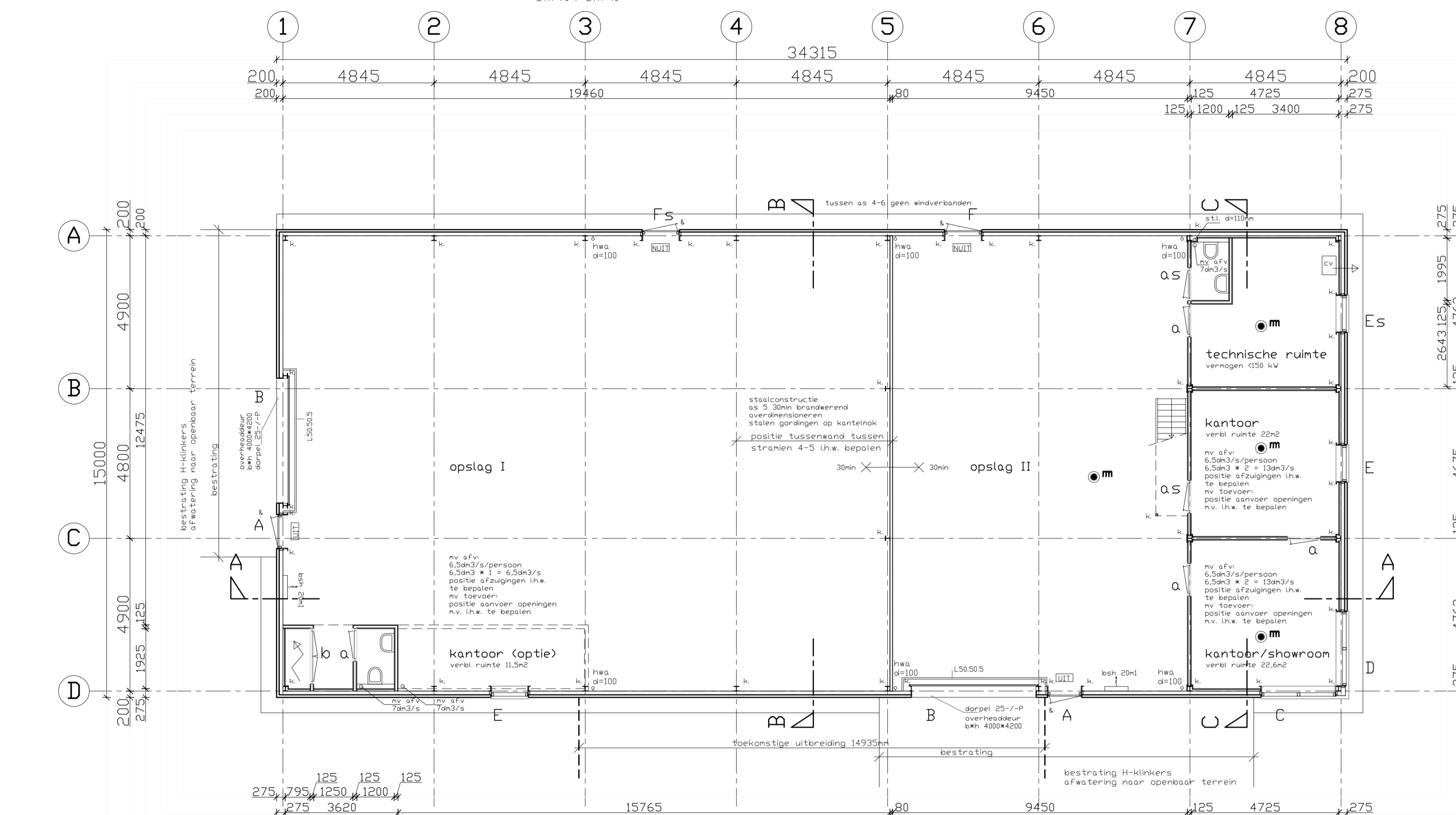


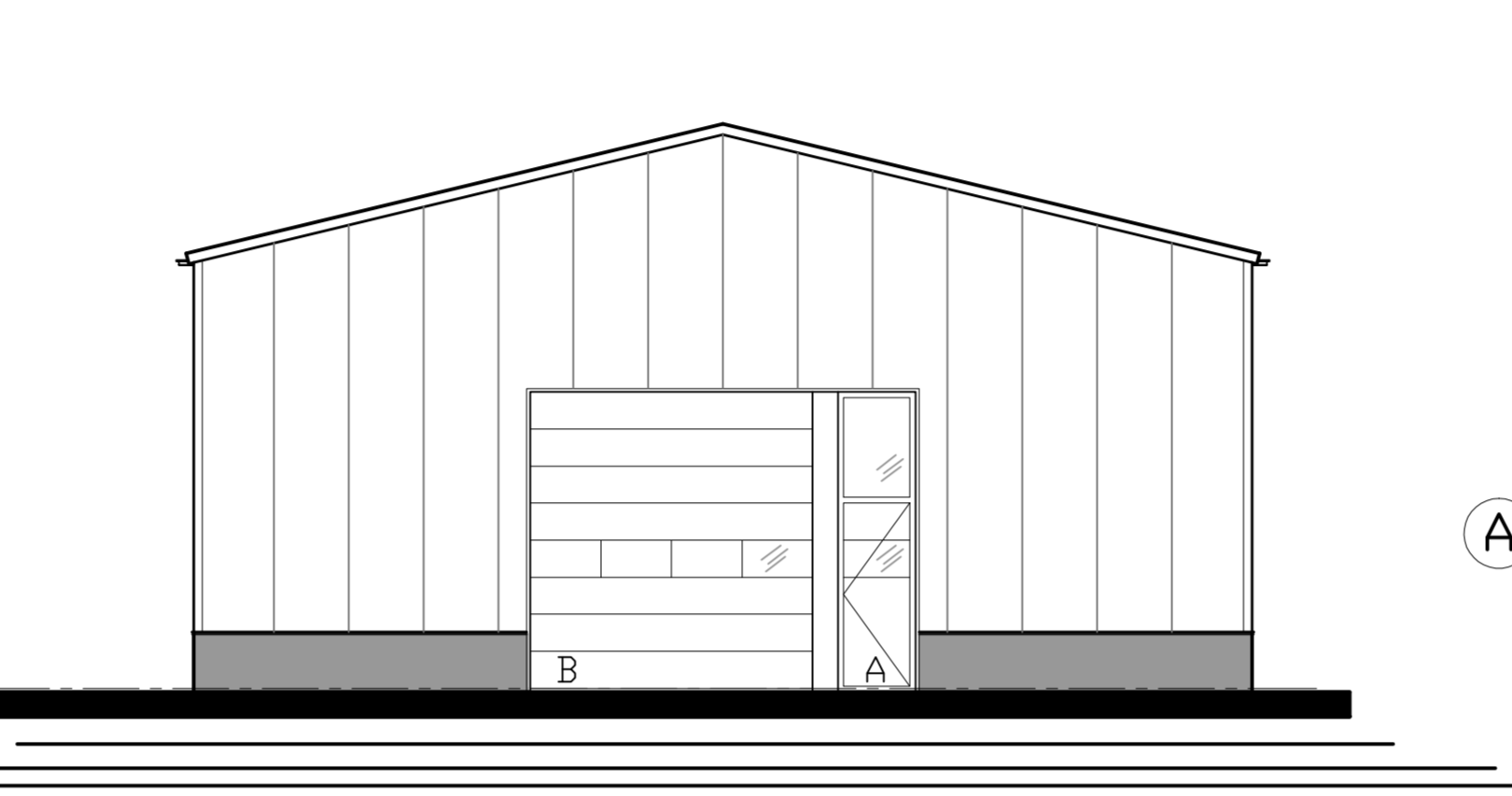
zuid-west gevel veiligheidsglazing, vigs NEN 3569 alle beglazing uitvoeren als HR++ zonnwerendglas, U-waarde 1,0 LTA 70 / ZTA 40

zuid-oost gevel

noord-oost gevel

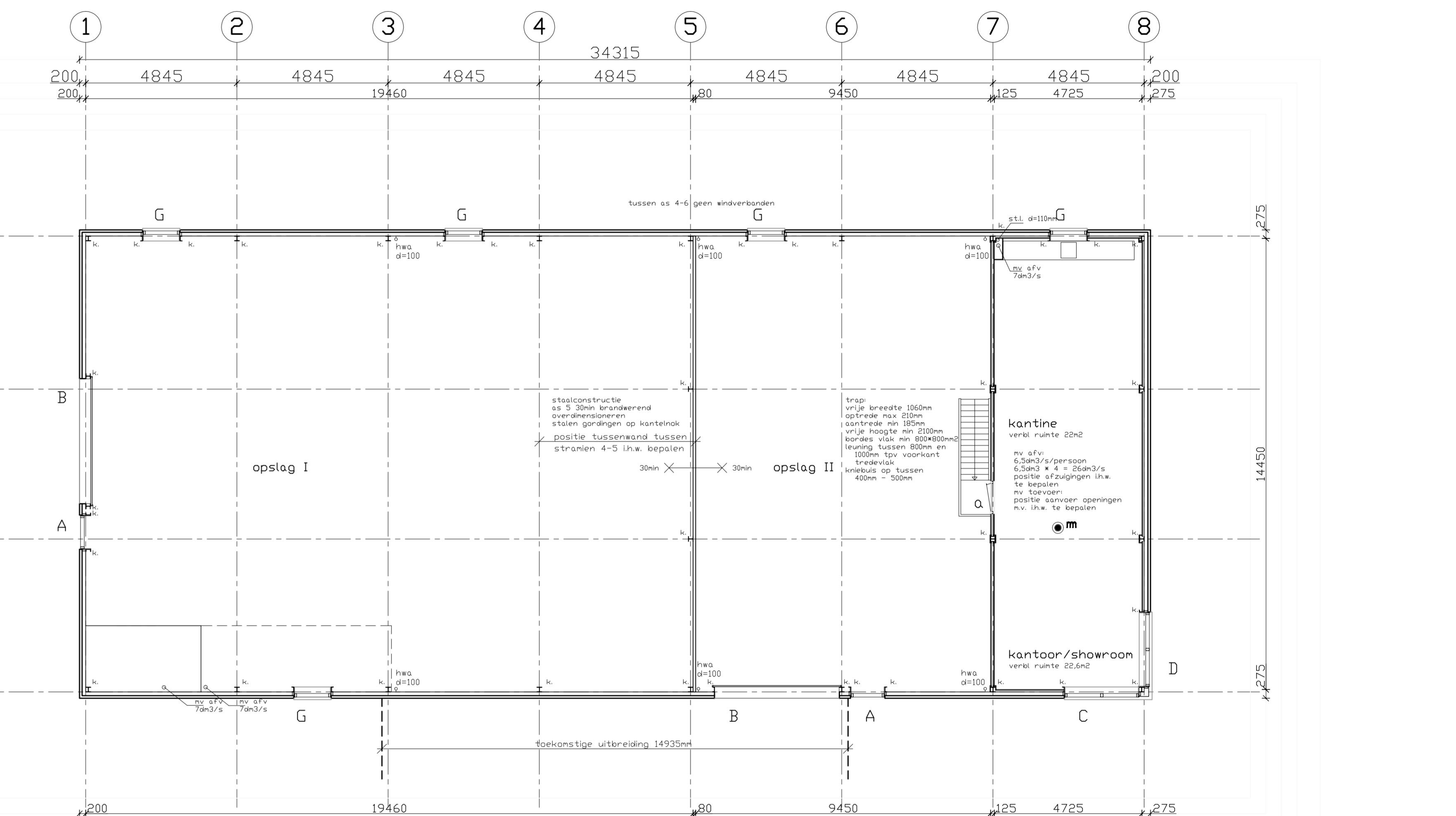


begane grond

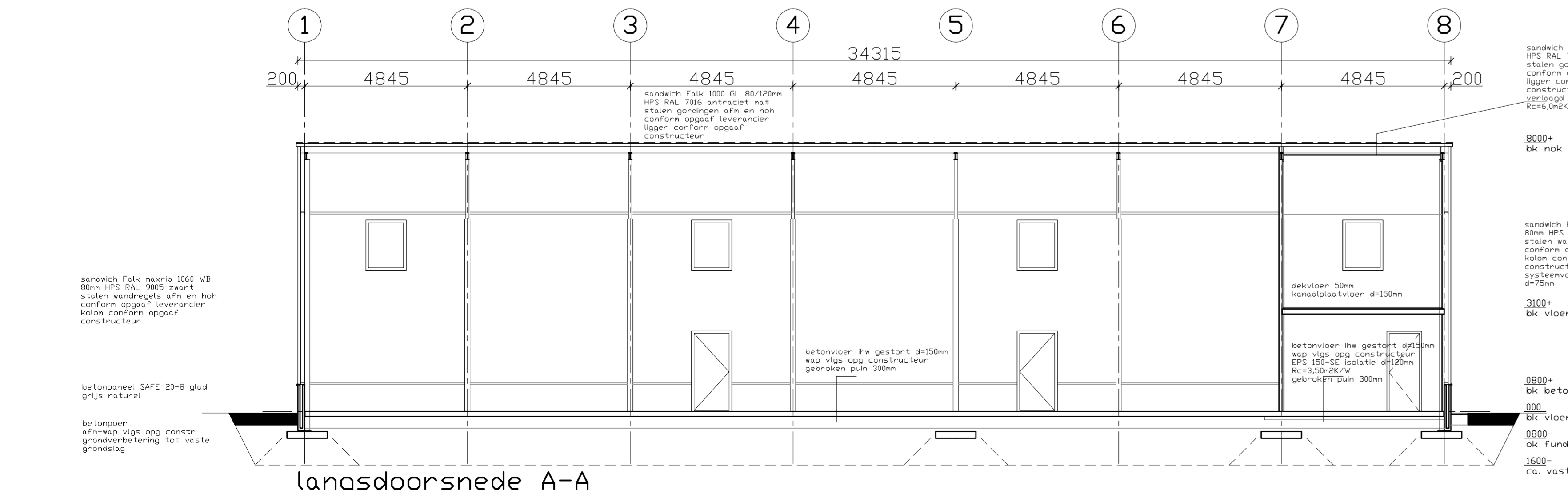


noord-west gevel

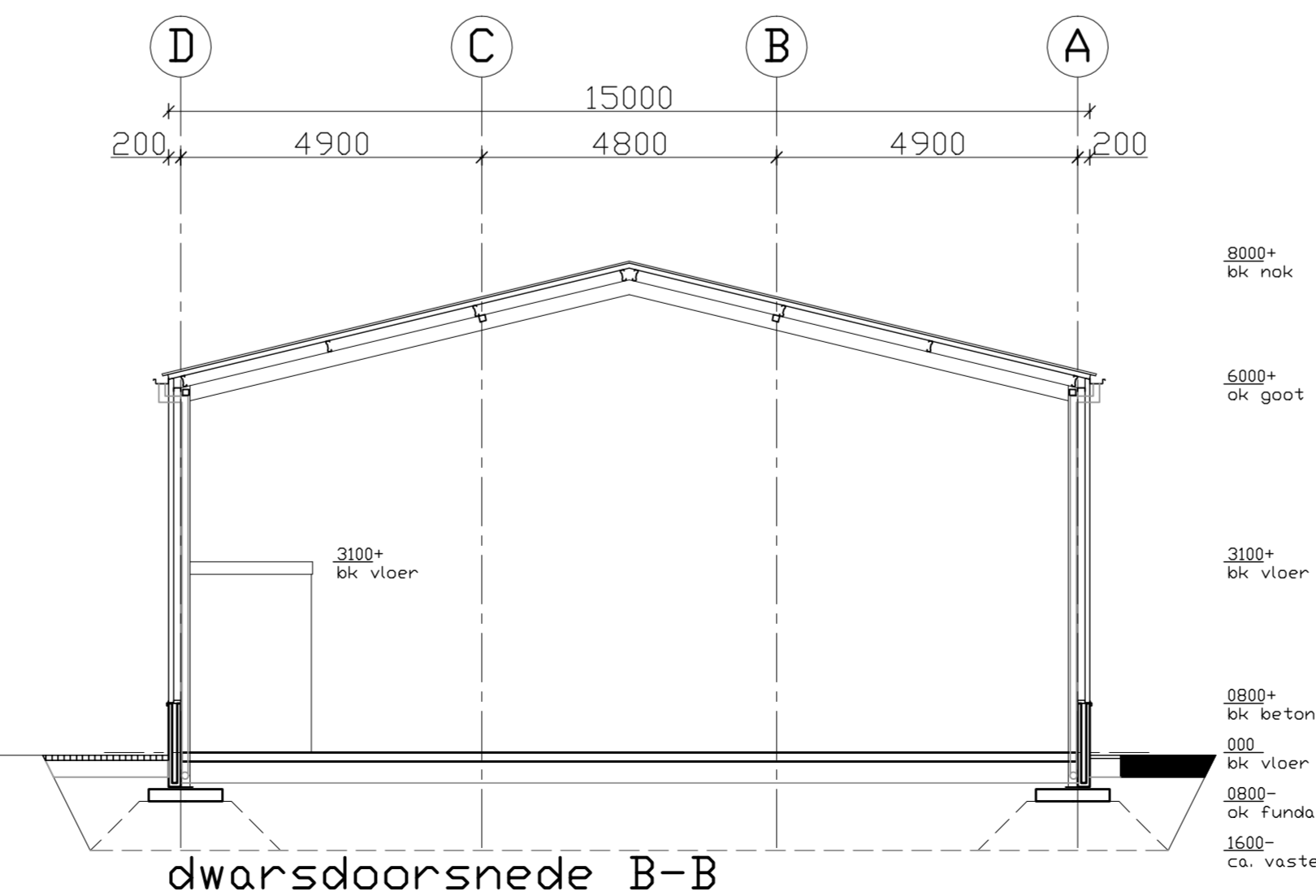
- Algemeen remooi**
- Het gebouw zal worden gebouwd volgens het geldende bouwbesluit en eventuele aanvullingen van de betreffende gemeente.
 - De bouwfysische thermische eigenschappen bedragen voor de gebruiksfunctie kantoor: Begane grondvloer: RC = 3,2m²/V; Gevelconstructie: RC = 4,2m²/V; Scheiding kantoor - lichte industrie (wand) overworned RC=4,5m²/V. Voor de gebruiksfunctie lichte industrie overworned gelden geen Rc waarden.
 - De gemiddelde warmte geleidingscoëfficiënt in alle buitenkozijnen met ramen, deuren en met isolerende beglazing heeft een U-waarde van 1,65W/m²K.
 - Inrichting van de meterkast volgens NEN 2768.
 - De elektrische installatie conleggen volgens NEN 1010.
 - De ventilatie volgens NEN 1087, artikel 3.29 van het bouwbesluit.
 - Baglicht volgens NEN 2057 en Artikel 3.75 van het bouwbesluit.
 - Constructie berekening volgens opgaaf constructeur.
 - Installaties volgens tekeningen en berekeningen van de installateur.
 - Binnendorpels nonteren zonder hoogte verschillen.
 - Buitendorpels nonteren met een maximaal verschil van 20mm met het aansluitend terrein.
 - Luchttoevoer 12cm²/m² in deur of ander deur.
 - Hoofddraag constructie aan zijde perceelgrens 60mm brandwerend (overgedimensioneerd).
 - Veiligheidsglazing conform NEN 3569 en artikel 2.16 van het bouwbesluit.
 - Vrije doorgang binnen- en buitenkozijnen disgnast 900x2300 mm².
 - afwerking natte ruimten ijm max waterpones volgens NEN 2778: wastafels min 1200x; toilet min 1200x; badruimte min 2100x; cover lengte van min 3000.
 - RM optische raadmelder (niet isolierend) doorgekoppeld en aangesloten op het lichtnet.
 - viervluching trapdopjes 1000+, knielenging op 500+ geen grotere openingen dan 50mm.



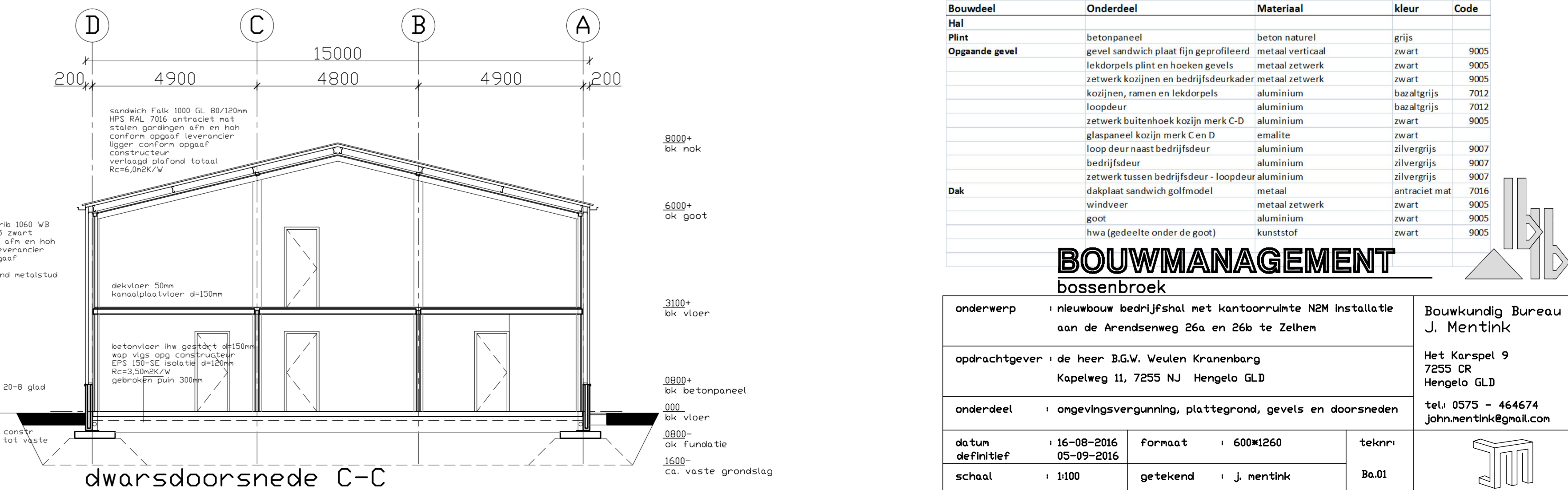
verdieping



langsdoorsnede A-A



dwarsdoorsnede B-B



dwarsdoorsnede C-C

Kleur en materiaalstaat exterieur		(def. kleuren onder voorbehoud leveranciers)		
Bouwdeel	Onderdeel	Material	kleur	Code
Hal	betonpaneel	beton naturel	grijs	9005
	gevel sandwich plaat fijne profiellend	metaal verticaal	zwart	9007
	lekdorpels plint en hoeken gevels	metaal zetwerk	zwart	9005
	zetwerk kozijnen en bedrijfsdeurkader	metaal zetwerk	zwart	9005
	kozijnen, ramen en lekdorpels	aluminium	basaltgrijs	7012
Dak	loepdeur	aluminium	basaltgrijs	7012
	zetwerk buitenhoek kozijn merk C-D	aluminium	zwart	9005
	glaspaneel kozijn merk Cen D	emalite	zwart	9005
	loopdeur naast bedrijfsdeur	aluminium	zilvergrijs	9007
	bedrijfsdeur	aluminium	zilvergrijs	9007
	zetwerk tussen bedrijfsdeur - loepdeur	aluminium	zilvergrijs	9007
	dakplaat sandwich golfmodel	metaal	antraciet mat	7016
	windveer	metaal zetwerk	zwart	9005
	goot	aluminium	zwart	9005
	hwa (gedeelte onder de goot)	kunststof	zwart	9005

BOUWMANAGEMENT
bessenbroek

onderwerp : nieuwbouw bedrijfspal met kantoorruimte N2M installatie aan de Arendsenweg 26a en 26b te Zelden

opdrachtgever : de heer B.G.V. Weulen Kranenburg Kapelweg 11, 7255 NJ Hengelo GLD

onderdeel : omgevingsvergunning, plattegrond, gevels en doorsneden

datum deFinltief : 16-08-2016 / 05-09-2016

formaat : 600x1260

teknr : Ba.01

Bouwkundig Bureau J. Mentink
Het Karspel 9
7255 CS
Hengelo GLD
tel: 0575 - 464674
john.mentink@gmail.com