

voorgevel

vr2 = ventilatorrooster Ducofluo 17 ZR cap. 17.4 dm³/s o.g.  
vr3 = ventilatorrooster Ducofluo 23 ZR cap. 22.8 dm³/s o.g.

linkergevel

achtergevel

rechtergevel

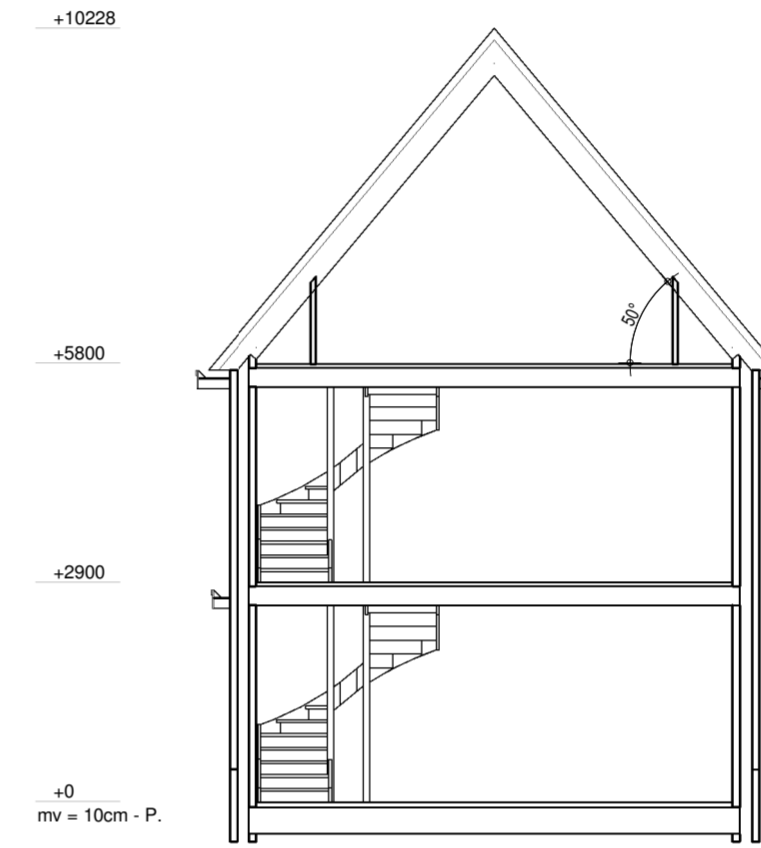
**Kleurenschema:**

Gevels: rood geïmpaneerd  
Plint: donker  
Dakpannen: antraciet  
Schilderwerk: gebroken wit

De opdrachtgever dient voor start bouw de monstertjes (gevelstenen, dakpannen) ter goedkeuring aan de gemeente voor te leggen.

**RENVOLII**

- Het bouwen dient te geschieden overeenkomstig de eisen van het bouwbesluit.
- Alle constructies volgens goedgekeurde berekeningen en tekening(en).
- De brandwerende scheidingsconstructie tussen woningen (art. 2.84 BB en NEN 6090) 60 minuten brandwerend uit te voeren.
- De brandwerendheid voor een beschermde vluchtroute (art. 2.84 BB en NEN 6090) 30 minuten brandwerend uit te voeren.
- T.b.v. de hal en de overloop dient een niet isolerende rookmelder (s) geplaatst te worden, welke is aangesloten op een voorziening voor elektriciteit en voldoet aan de eisen volgens NEN 2535.
- Rookmelders altijd aan het plafond en min. 0,5m uit de wand plaatsen.
- Trappen conform afd. 2.3 BB; traphek min. 1,00m boven vloer traprekening min. 0,85m boven trands, maks. openingen 0,10m (verval 0,7m maks. openingen 0,20m), tussen de 0,2 en 0,7m bovendien zich geen opstapmogelijkheden.
- Trappen maks. opstap 188mm, min. aanreede op de looplijn 220mm, min. vrije hoogte boven trap 2,30m boven voorland treden.
- Een uitwendige scheidingsconstructie heeft geen openingen die breder zijn dan 0,01m, behalve voor een afsluitbare opening of een uitmonding voor luchtverversing, rook of ont- en beluchting van een afvoervervoering voor huishoudelijk afval (art. 3.69 BB).
- Een uitwendige scheidingsconstructie van een ventilatiegoot heeft een volgens NEN 5077 bepaalde karakteristieke geluidswering met een minimum van 20 dB (art. 3.2 BB).
- Verlatie volgens afd. 3.6 BB en NEN 1087.
- ontluchting balustrade mechanisch.
- ontluchting verblifruimte met koeltoestel mechanisch.
- ontluchting badruimte mechanisch.
- In de badruimte wandtegels tot min. 1,20m toepassen (NEN 2778). In de badruimte wandtegels tot min. 1,20m toepassen (t.b.v. douche en/of bad tot min. 2,10m over een lengte van 3,00m).
- Geheltes toelen en badruimte voorzien van vloertrap.
- Een doorgang van een verblifgebied, verblifruimte, toiletruimte, badruimte, bergingruimte en badruimte dient een minimale vrije doorgang van 0,85x2,30m te hebben (art. 4.22 BB).
- Alle binnendeuren opde afmeting 93x231,5cm n.u.v. (meterkastdeur).
- Warmte-isolatie van uitwendige scheidingsconstructie (vloeren Rc ≥ 3,5 m²K/W, gevels Rc ≥ 4,5 m²K/W en daken Rc ≥ 4,0 m²K/W) en kozijnen (totale kozijnconstr.) U ≤ 1,65 W/m²K, volgens art. 5.3 BB.
- Goede naad en kierdichting overeenkomstig art. 5.4 BB.
- Alle glas van woningen) uit te voeren als dubbele isolerende beglazing.
- Isolatieverendheid: deuren, ramen, kozijnen en daarmee gelijk te stellen constructieonderdelen in een uitwendige scheidingsconstructie hebben een volgens NEN 5006 bepaalde inbraakwerendheid die voldoet aan de in de norm aangegeven weerstandsklasse 2.
- Het Lucht-geluidsoverbrengingscoëfficiënt en contactgeluidniveau tussen in een woning gelegen verblifruimten mag niet kleiner zijn dan 32 dB (frequentie) en niet groter zijn dan 79 dB (contactgeluid) (art. 3.17a BB / NEN 5077).
- Het installatie-geluidniveau mag ten hoogste 39 dB (art. 3.9 BB / NEN 5077) tussen een verblifgebied / verblifruimte en de installatie bedragen.
- Voorzieningen voor elektriciteit volgens art. 6.8 BB en NEN 1010.
- Voorzieningen voor gas volgens art. 6.9 BB en NEN 1078.
- Aansluitmogelijkheden t.b.v. elektra, gas, warmte, volgens art. 6.13 BB.
- Aansluitmogelijkheden water (warm en koud) volgens art. 6.14 BB.
- De woning zal worden voorzien van een HR combiketel, of (indien van toepassing) stadsverwarming.



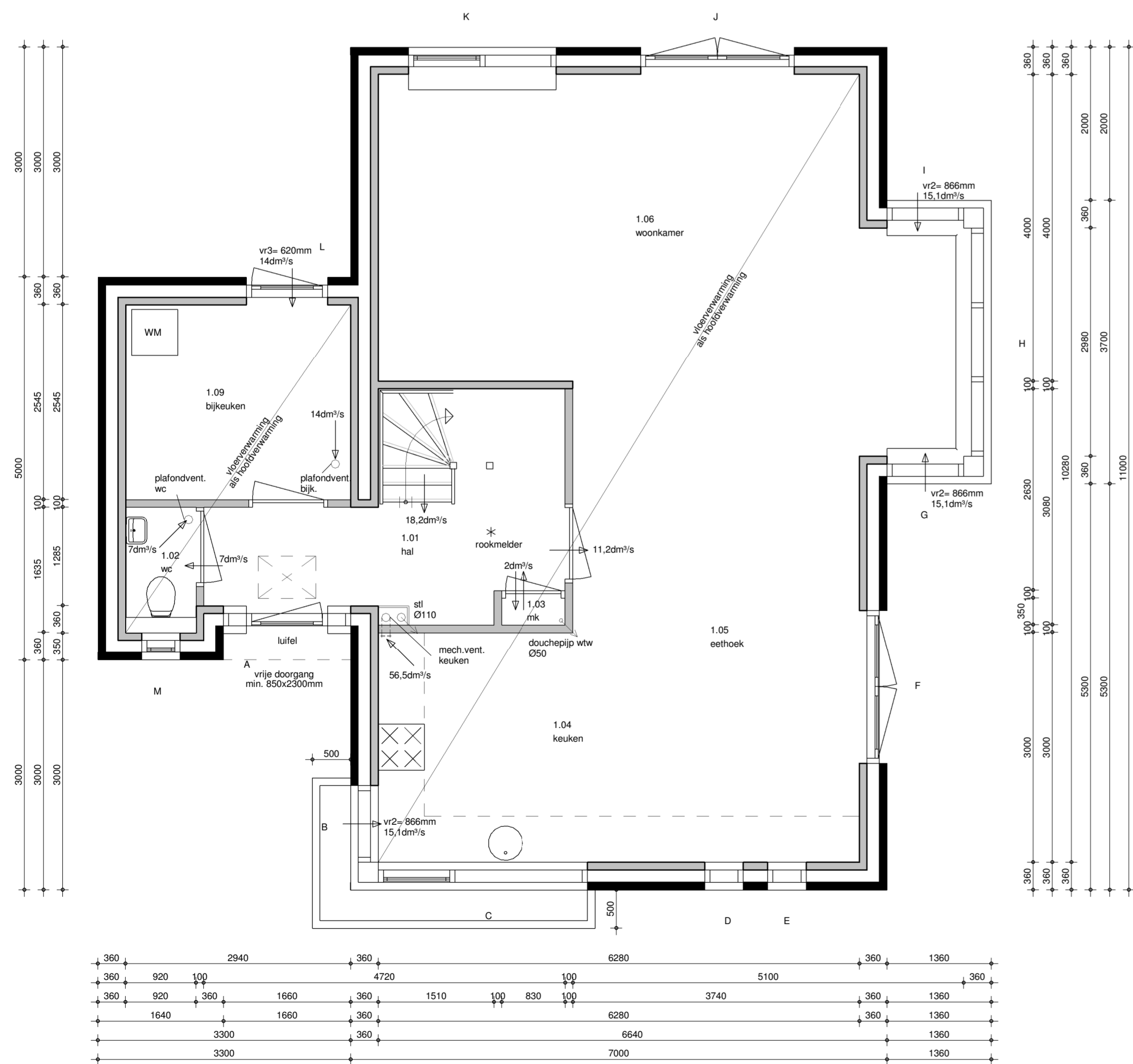
doorsnede



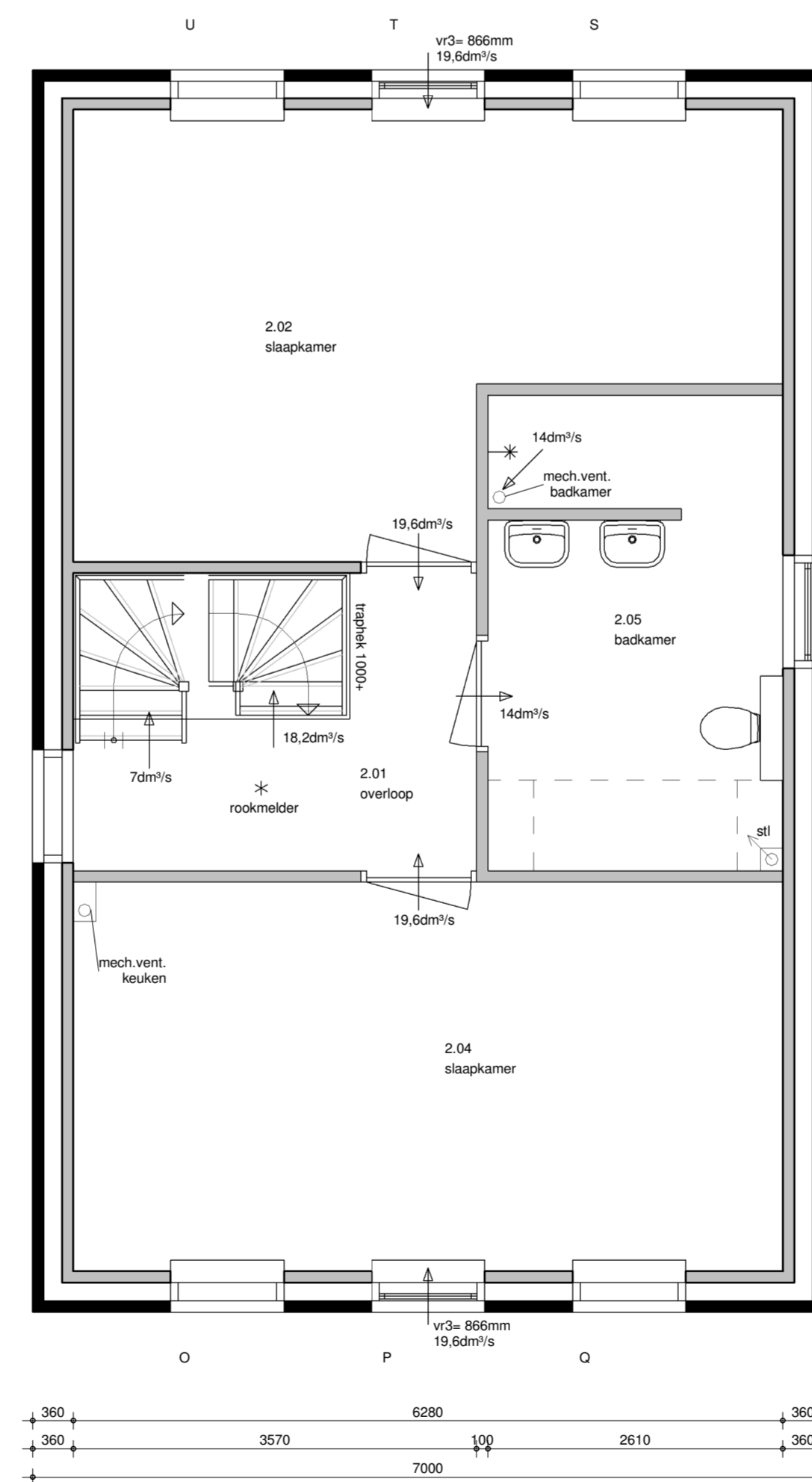
perspectieven



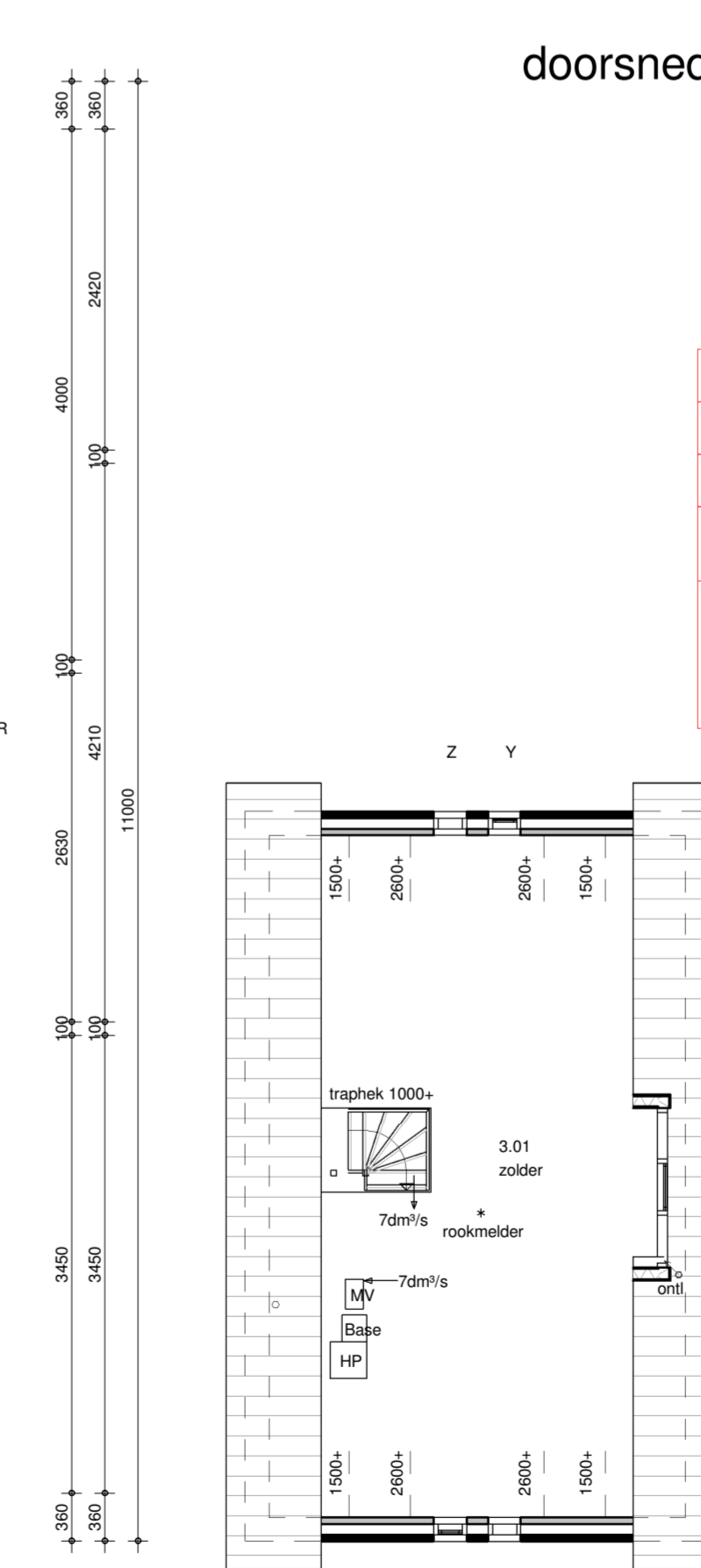
**Behoort bij beschikking**  
d.d. 16-09-2016  
nr.(s) ZK16003443  
Medewerker  
Publiekszaken/vergunningen



begane grond



eerste verdieping



tweede verdieping

BEM1603951  
gemeente Steenbergen



**brummelhuis**  
mijn idee van wonen

www.brummelhuis.nl  
Tel. 036 - 7501930  
Grote Vooft 221  
8041 BK Zwolle

opdrachtgever :  
project : nieuw te bouwen woning plan "de Landerij" te Steenbergen  
adres: de Landerij 30 (kavel 3)  
tekeningnummer : B1  
gewijzigd : a 26-05-2016 ak d g  
b 11-07-2016 wb e h  
c 19-07-2016 es f i  
tekenaar: rs  
getekend: 22-03-2016

werknr.: V09-058

**ZEEBRABOUW**  
Postbus 50 | 4650 AB Steenbergen  
T: 0167-566668 | F: 0167-566604  
E: info@zeebrabouw.nl