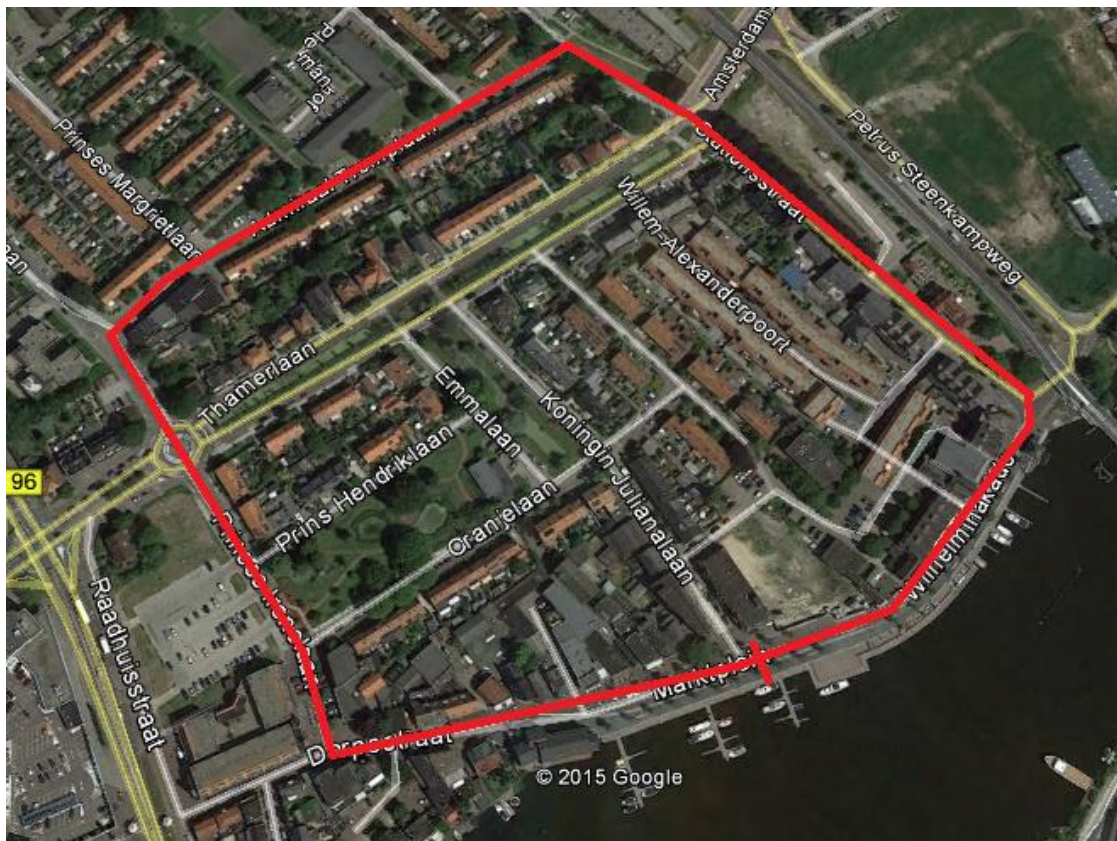


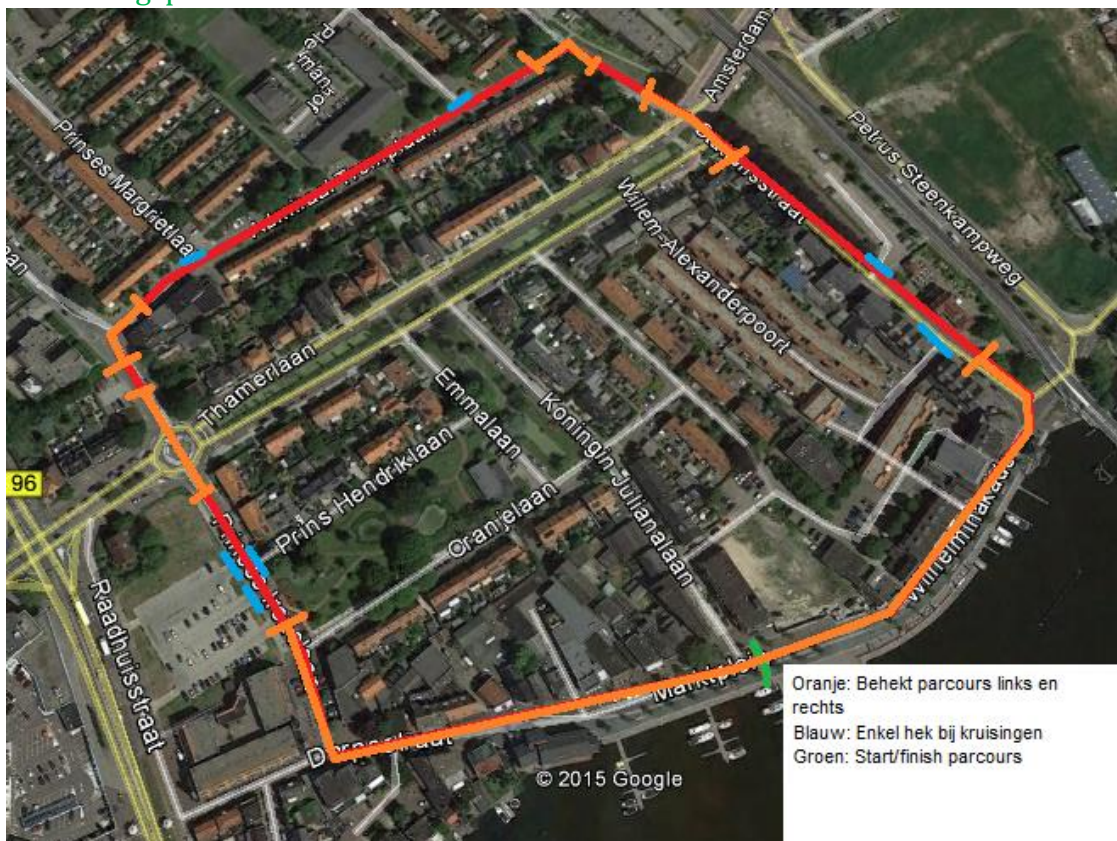
Parcours Ronde van Uithoorn 2016

Het parcours wordt linksom gereden met de start/finish op het Marktplein.

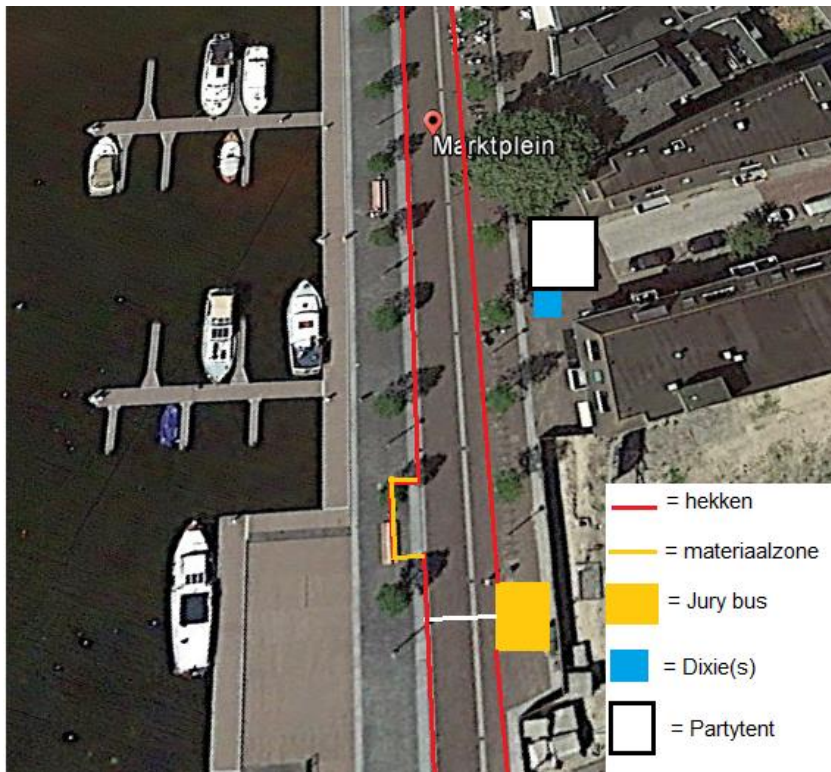


Figuur 1 Parcours Ronde van Uithoorn

Behekkingsplan Ronde van Uithoorn 2016



Figuur 2 Behekking parcours



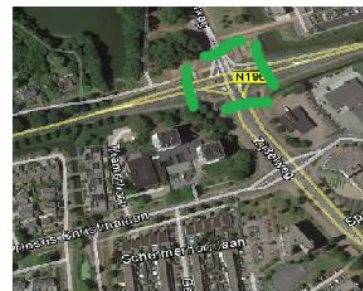
Figuur 3 Plattegrond aankomst

Bebordingsplan Ronde van Uithoorn 2016



Red line: Bord: Afgesloten op zondag 4 september van 7.30 - 17.15 uur

Green line: Bord: Centrum niet bereikbaar op zondag 4 september 7.30 -17.15 uur. Coop wel bereikbaar



Zie boven, kruispunt brandweer