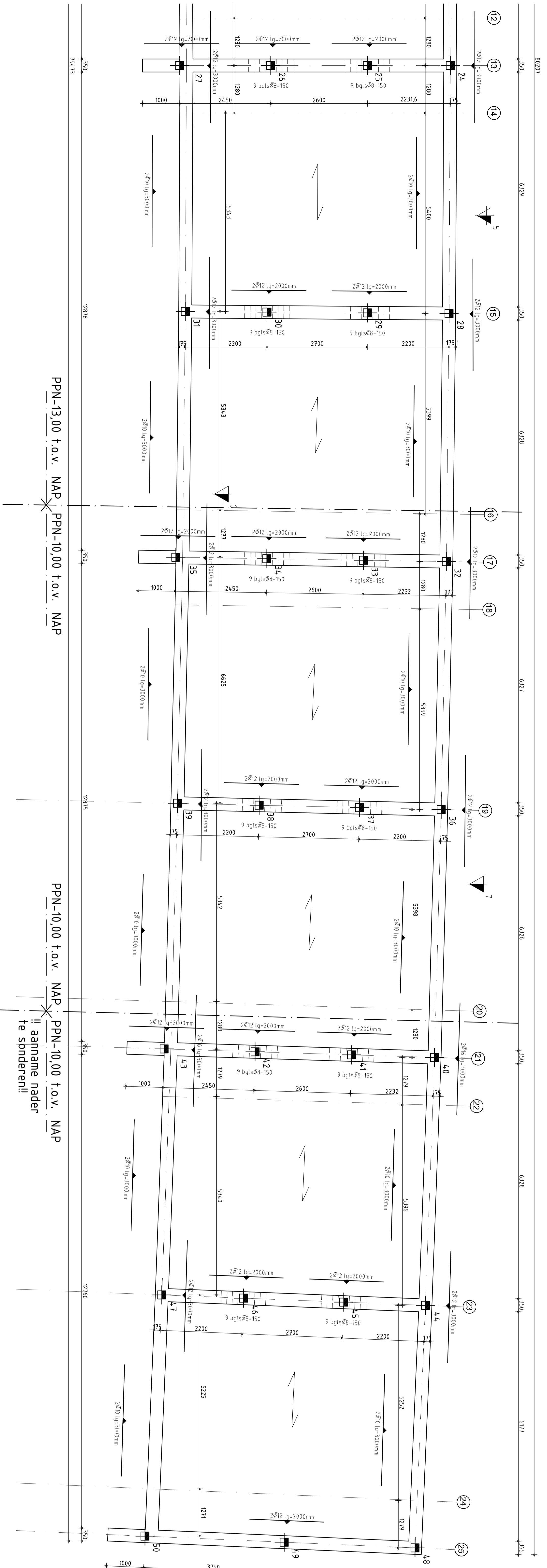


**PALENPLAN/FUNDERINGSBALKEN**  
 ii voor balken alleen bijleg wapening getekend, voor basis wapening zie details!  
 ii positionering kruipruik n.t.o. ii

PPN-17,5 t.o.v. NAP \* PPN-14,75 t.o.v. NAP

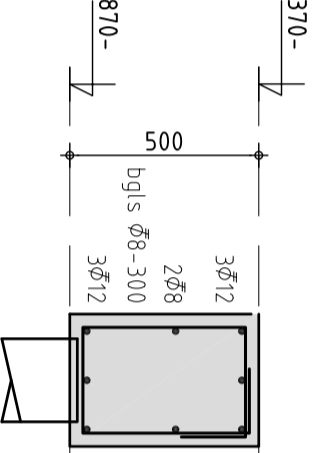
PPN-14,75 t.o.v. NAP \* PPN-13,00 t.o.v. NAP



PPN-13,00 t.o.v. NAP \* PPN-10,00 t.o.v. NAP

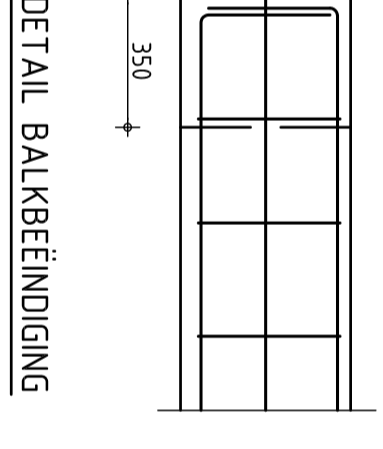
PPN-10,00 t.o.v. NAP \* PPN-10,00 t.o.v. NAP

ii aannime nader te sonderen!



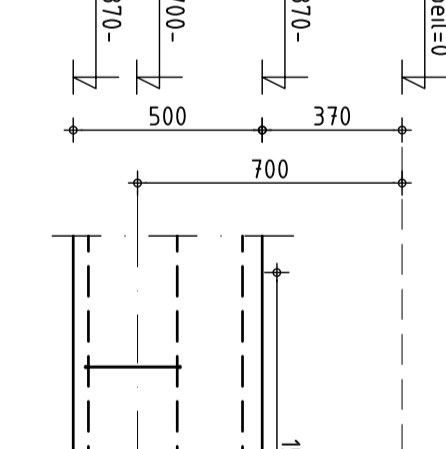
DSN

ii alleen basis wapening getekend, voor bijleg wapening zie plattegrond!  
 ii hoogte controleren, conform tekening aannemen!  
 ii



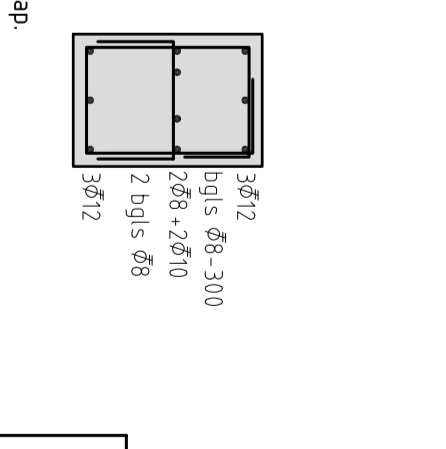
DETAIL BALKEBENDING

STANDAARD PRINCIPLE WAPENING



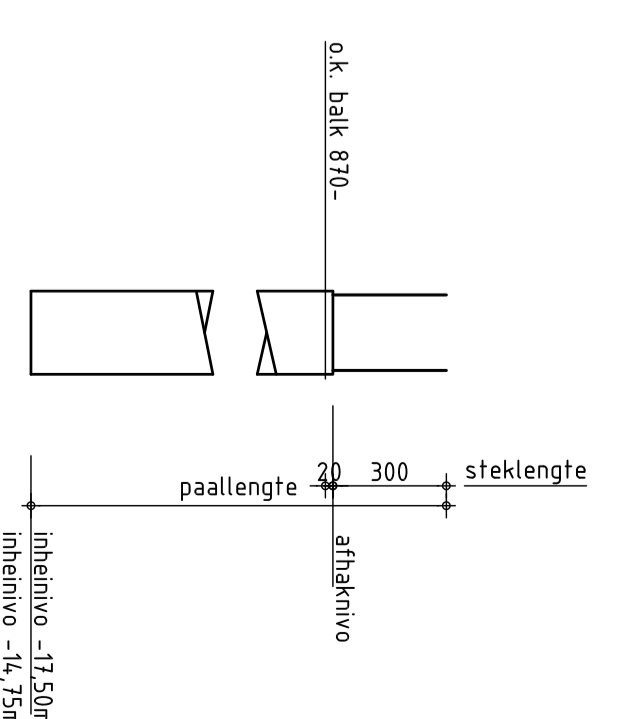
DETAIL INVOER MUTSBEDELIJVEN

ii naast spaling 9/15, alijd buigt 88 aan versterking!



DETAIL INVOER MUTSBEDELIJVEN

STANDAARD PRINCIPLE WAPENING



PALDETAIL

- Over-sparfdring kanselplaatvloer h=200mm
- Sendring volgens rapport Van der Straeten, opdracht nr. 5-04/11 datum 12 oktober 2015
- 11 lussen profielbuis paken 220x220mm<sup>2</sup>, F<sub>yk</sub>max=300 kN
- paalpunten= 17,5m NAP
- 12 lussen prof. dekkende paken 220x220mm<sup>2</sup>, F<sub>yk</sub>max=300 kN, paalpunten= 15,75m NAP
- 8 lussen prof. dekkende paken 220x220mm<sup>2</sup>, F<sub>yk</sub>max=300 kN, paalpunten= 13,0m NAP
- 19 lussen prof. dekkende paken 220x220mm<sup>2</sup>, F<sub>yk</sub>max=300 kN, paalpunten= 10,0m NAP. INHOUD MATERIE: B17-24,30m

Heen met arbeidsverzoeken van 2000 kg/m.  
 Berekening paalwapening ter controle indien bij de constructeur.  
 Paalwastplaat -50mm redden aan constructeur.  
 Reel: sendring N.A.P.  
 Voor de stelling, maatvering en ligplaat zie tekening architect.  
**T.B.V. PALLENTE PEIL CONTROLEREN T.O.V. REFERENTIEPEIL**

BETONKWALITEIT		BETONDEKKNING*		TOLERSIJDEN	
Plaats	beton	beton	beton	beton	beton
stichtingskast	C20/25	C20/25	C20/25	C20/25	C20/25
afdekking	X/C2	X/C2	X/C2	X/C2	X/C2
Kolomdraken tegen te draagende delen	afdekking	afdekking	afdekking	afdekking	afdekking
Kolomdraken tegen te draagende delen	afdekking	afdekking	afdekking	afdekking	afdekking
Kolomdraken tegen te draagende delen	afdekking	afdekking	afdekking	afdekking	afdekking
Kolomdraken tegen te draagende delen	afdekking	afdekking	afdekking	afdekking	afdekking

WAPENING		WAPENING	
standaard	standaard	standaard	standaard
F20 200	F20 200	F20 200	F20 200
F20 400	F20 400	F20 400	F20 400
F20 600	F20 600	F20 600	F20 600
F20 800	F20 800	F20 800	F20 800
F20 1000	F20 1000	F20 1000	F20 1000

project: **NIEUWBOW 12 RECREATIEWONINGEN**  
**BUB6 v. WOELDERENLAAN 5 TE WISSINGEN**

opdrachtgever: **B&B Vision Middelburg**

**FUNDERING/PALLENPLAN**

**CENTER SEROBERKE**  
 ADVISEUR EN TECHNISCHE VOORDEKER

**DE FUNDATIE**  
 16-014  
 F-01