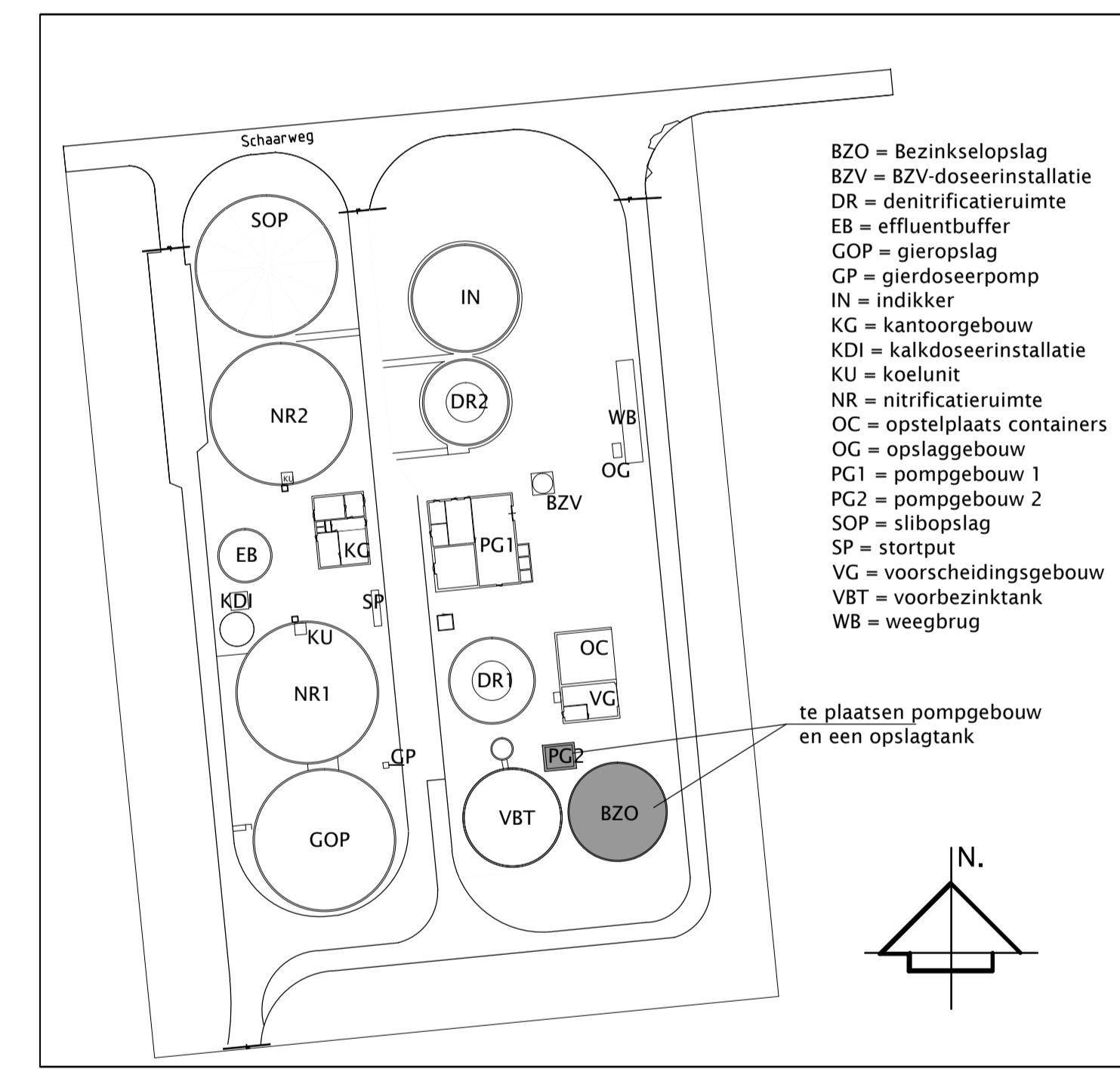
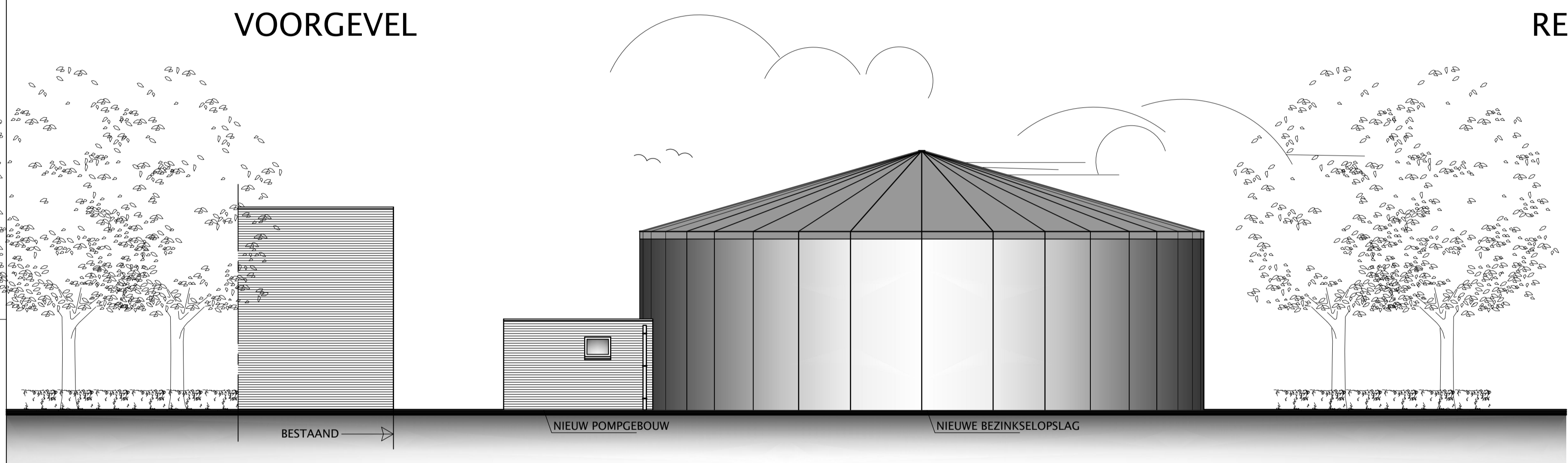


VOORGEVEL

RECHTER ZIJGEVEL



Situatie kadastrale gemeente Nunspeet sectie F nummer 5786 schaal 1:1000

Alle maten, tekeningen, etc. voor start 1e werkzaamheden t.b.v. bouwwerk controleren en zo nodig aanpassen!
 Alle constructieve werken volgens nadere berekening constructeur!
 Erfgrenzen voor eerste werkzaamheden t.b.v. bouwwerk (laten) uitzetten en zonodig maatvoering aanpassen!
 Bouwplan uitvoeren volgens de voor dit plan geldende (bouw)reggeving!

Rev.	Datum:	Omschrijving:	Get.
A	28-04-2015	Diameter bezinselopslag aangepast	G-jvG
B			
C			
D			
E			
F			

dbl architecten bureau
 Meulunterseweg 34
 6741 HN Lunteren
 0318 482462
 www.dbl-lunteren.nl

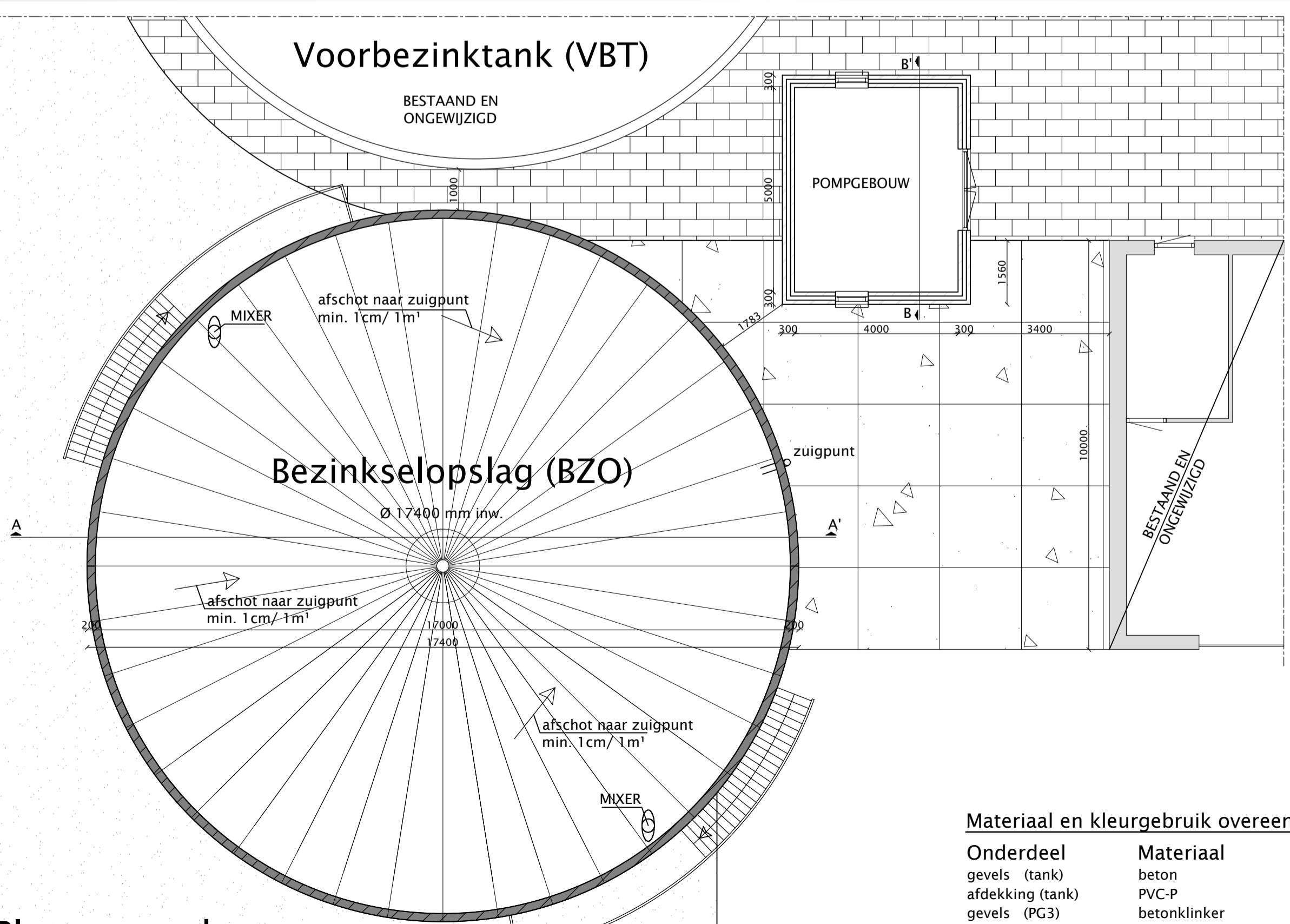
PROJECT
 HET BOUWEN VAN EEN BEZINSELOPSLAG EN EEN POMPGEBOUW
 AAN DE SCHAARWEG 11 TE ELSPEET

ONDERDEEL Gevels, plattegronden en doorsnedes **STATUS** VOORLOPIG ONTWERP

OPDRACHTGEVER
 Stichting Mestverwerking Gelderland,
 Jansbuitensingel 15,
 6811 AB Arnhem

GETEKEND	SCHAAL	DATUM	FORMAAT	PROJEKTNR	TEKENINGNR
G-j v G	1:100	04-03-2015	A1	08-142	BZO - 1

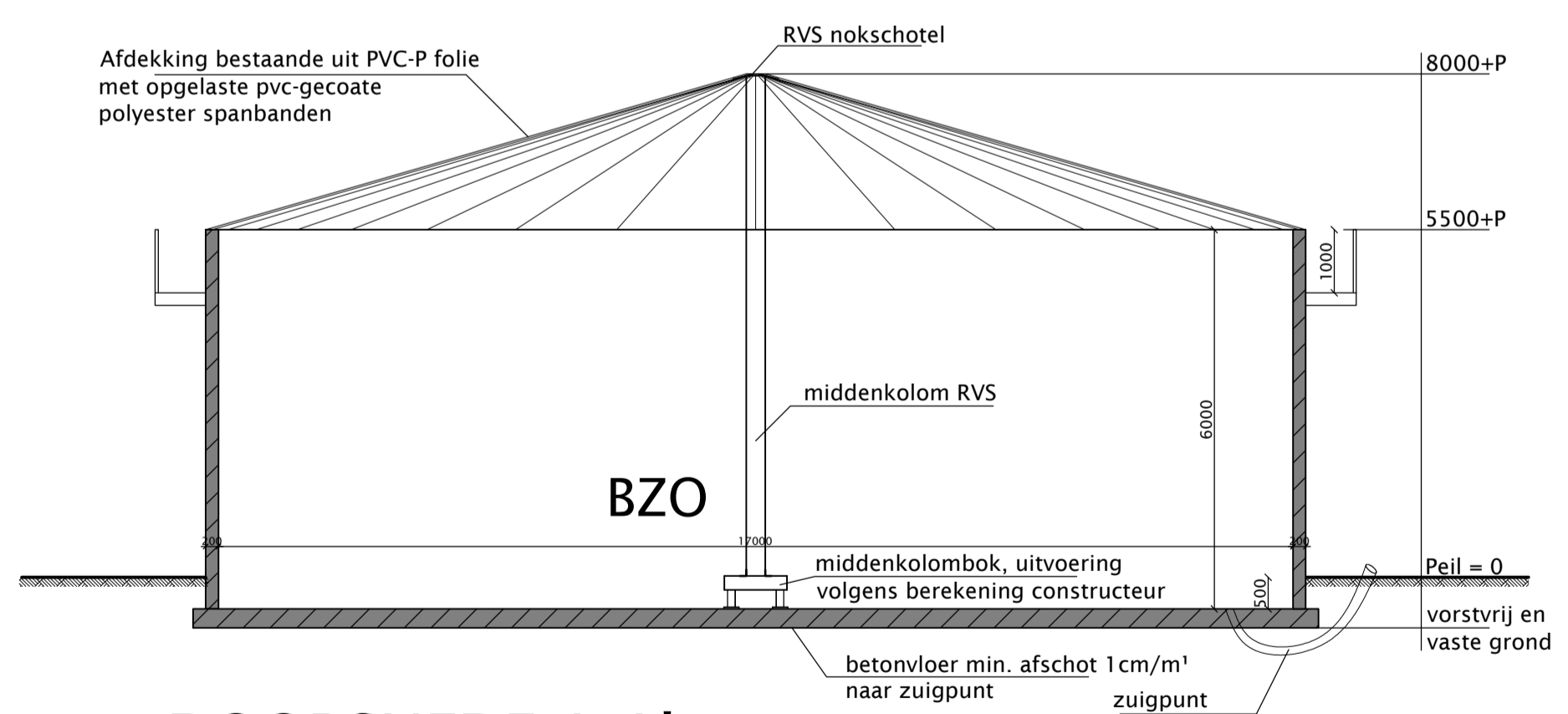
Deze tekening blijft eigendom van architectenbureau DBL Lunteren BV - auteursrecht voorbehouden



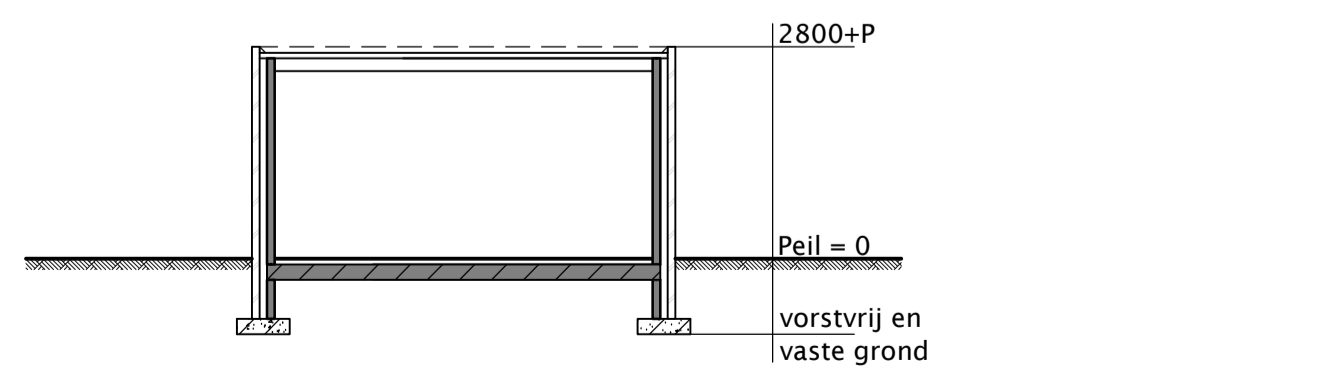
Plattegrond
 beton constructie volgens berekening constructeur

Materiaal en kleurgebruik overeenkomstig bestaand

Onderdeel	Materiaal	Kleur
gevels (tank)	beton	grijs
afdekking (tank)	PVC-P	grijs
gevels (PG3)	betonklinker	witte
dakbedekking (PG3)	kunststof	grijs



DOORSNEDE A-A'



DOORSNEDE B-B'