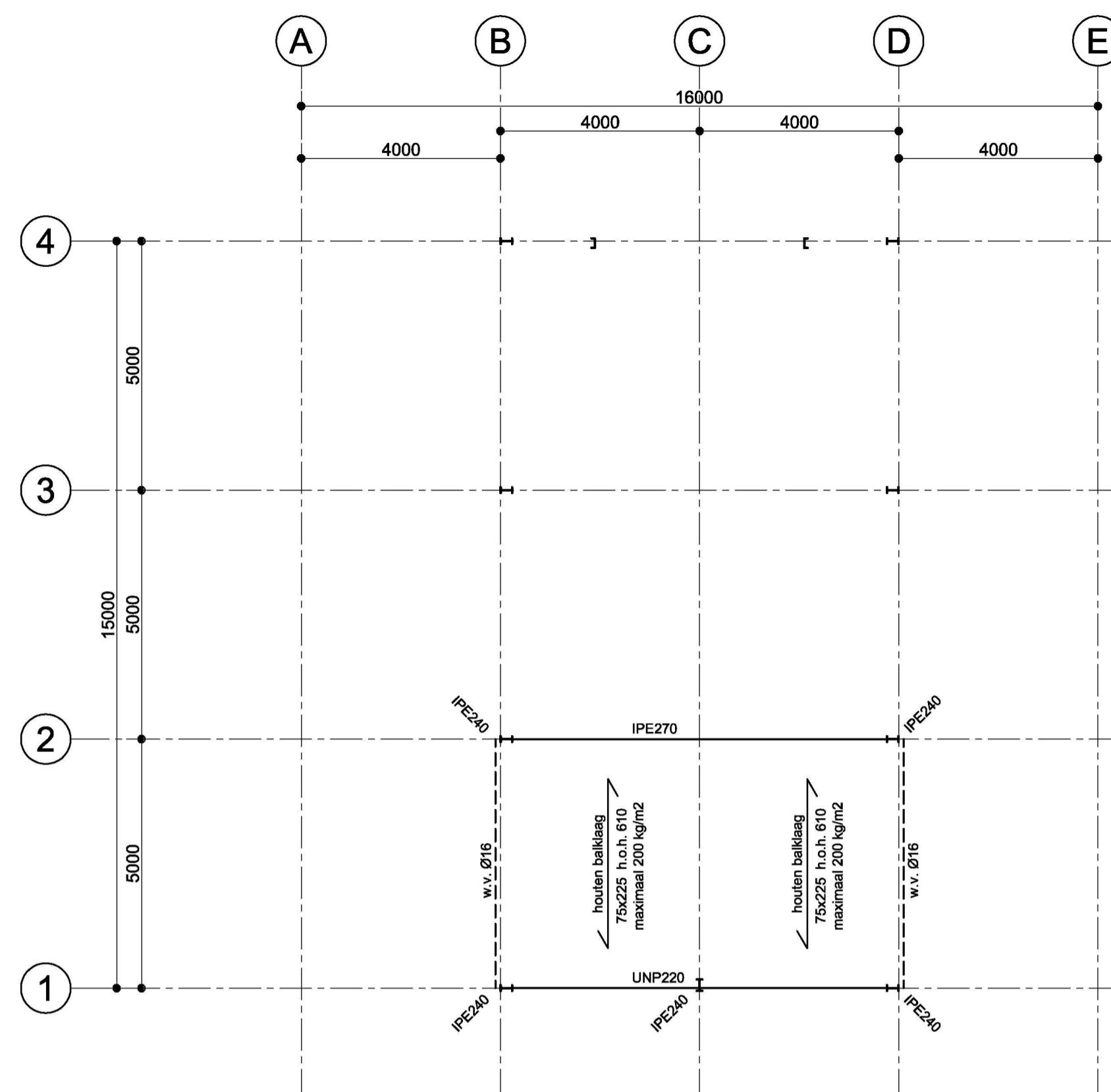
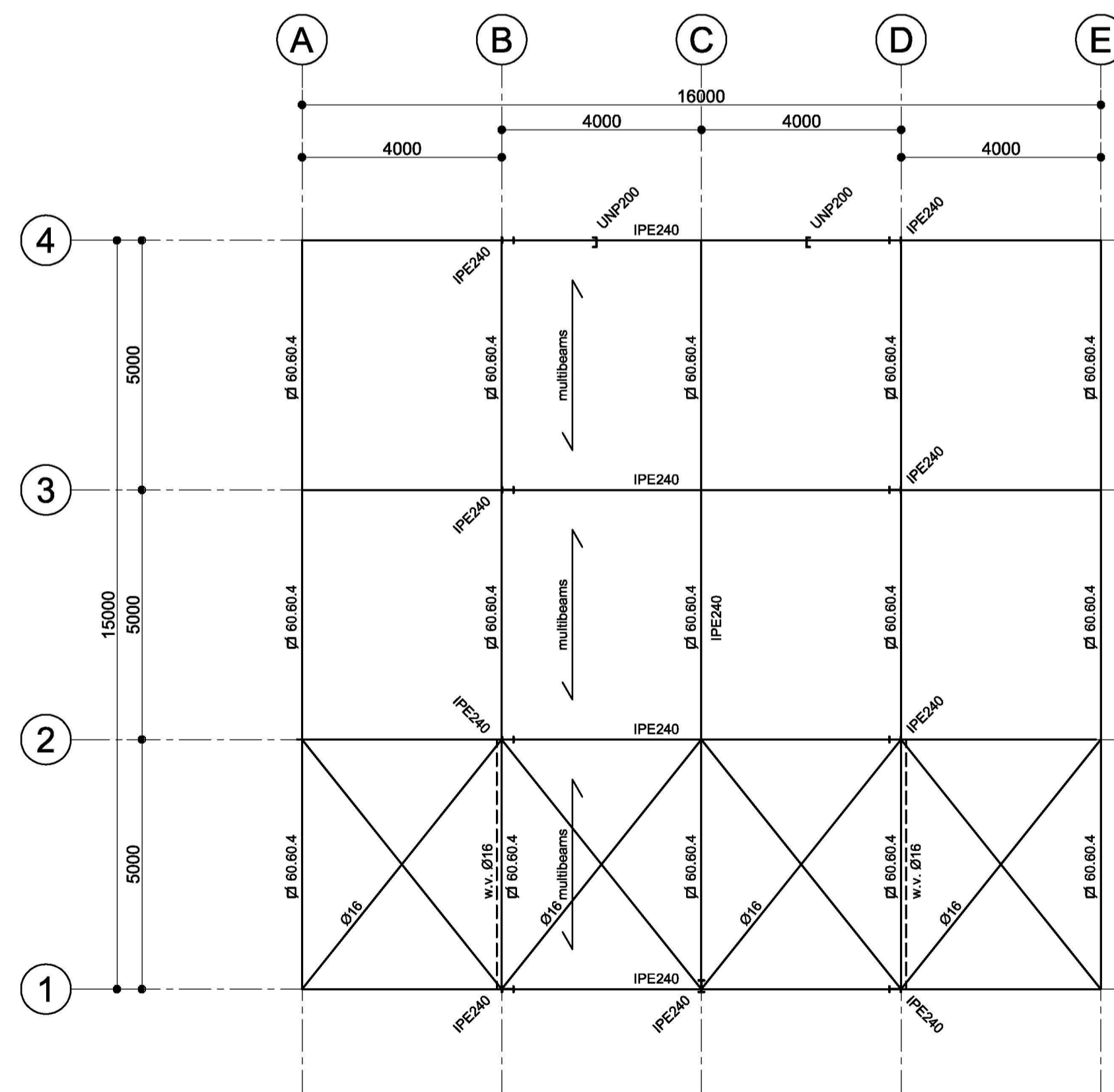


AANZICHTEN STAAL

t.b.v. kipstabiliteit koppelkokers Ø60.60.4.
aan de
onderzijde IPE240 monteren



BOVENAANZICHT STAAL (verdieping)



BOVENAANZICHT STAAL (begane grond)

Behoort bij beschikking	
d.d.	10-08-2016
nr.(s)	ZK16003338
Medewerker Publiekszaken/vergunningen	

BEM1604078
gemeente Steenberghe

RENVOOI:

Algemeen:

- Alle maten zijn aangegeven in millimeters (mm).
- Hoogtematen in mm l.o.v. PEIL = 0,000 PEIL = ??? + NAP.
- PEIL aangehouden op: ??? + ref. sondering (peil definitief vast te stellen i.o.m. gemeente).

Constructieberekening:

- Constructie berekend conform Eurocode.
- Alle door derden te berekenen onderdelen dienen volgens de Eurocode berekend te worden.

Staal: (volgens NEN-EN 1990)

- Staalkwaliteit: standaard, S235, tenzij anders vermeld op tekening
- Staalkwaliteit: S235 toepassen t.p.v. koker- en buisprofielen
- Boutkwaliteit: 8.8 tenzij anders vermeld.
- Ankerkwaliteit: 4.6 / 8.8 tenzij anders vermeld.
- Conservering: volgens opgave Hendrickx Constructie Ossendrecht.
- Benodigde brandwerendheid staalconstructie: 0 minuten te realiseren door brandwerende bekleding (tenzij in bestek c.q. door de opdrachtgever een zwaardere eis is geformuleerd).
- Werkplaats tekeningen en detailberekeningen uit te voeren door staalconstructiebedrijf en tijdig ter controle aan te bieden aan de hoofdconstructeur.

ONDERDEEL	CONSTRUCTIETEKENINGEN		
-> bladnr.	C1	-> status	BA
WERKOMSCHRIJVING	Bedrijfsruimte v.r.v. Jachthaven de Schapenput a/d Heensedijk 57A 4655AL De Heen	-> wijzigingen	
-> proj.nr.	23263	-> gekontr.	
OPDRACHTGEVER	Hendrickx Constructie Ossendrecht BV Postbus 57 4640 AB Ossendrecht		
-> getekend	-> datum	-> schaal	-> formaat
	26-07-2016	1:200/100/20	A1 (841x594mm)



IN SAMENWERKING MET:



-> GJM Bouwadviseurs BV
Markgravenlaan 3
4624 KK Bergen op Zoom

Telefoon: 0164 251 818
E-mail: info@gjm.nl
Internet: www.gjm.nl