



voorgevel

vr2 = ventilatierooster Duoline 17 ZR cap. 17,4 dm³/s o.g.
vr3 = ventilatierooster Duoline 23 ZR cap. 22,6 dm³/s o.g.

linkergevel

achtergevel

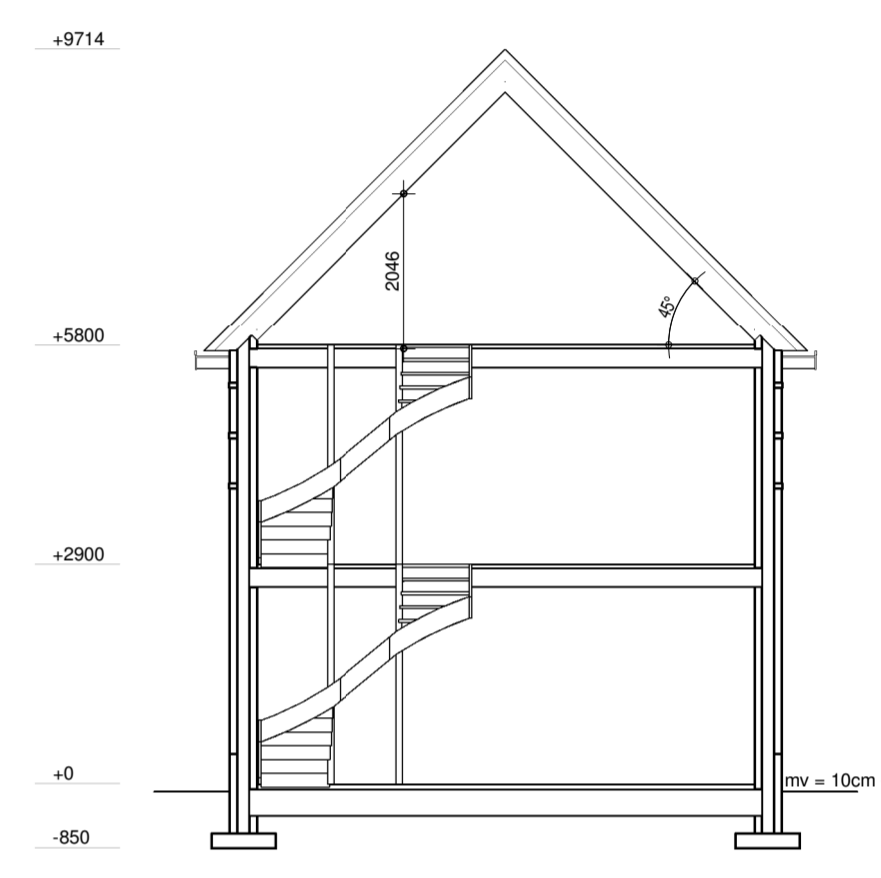
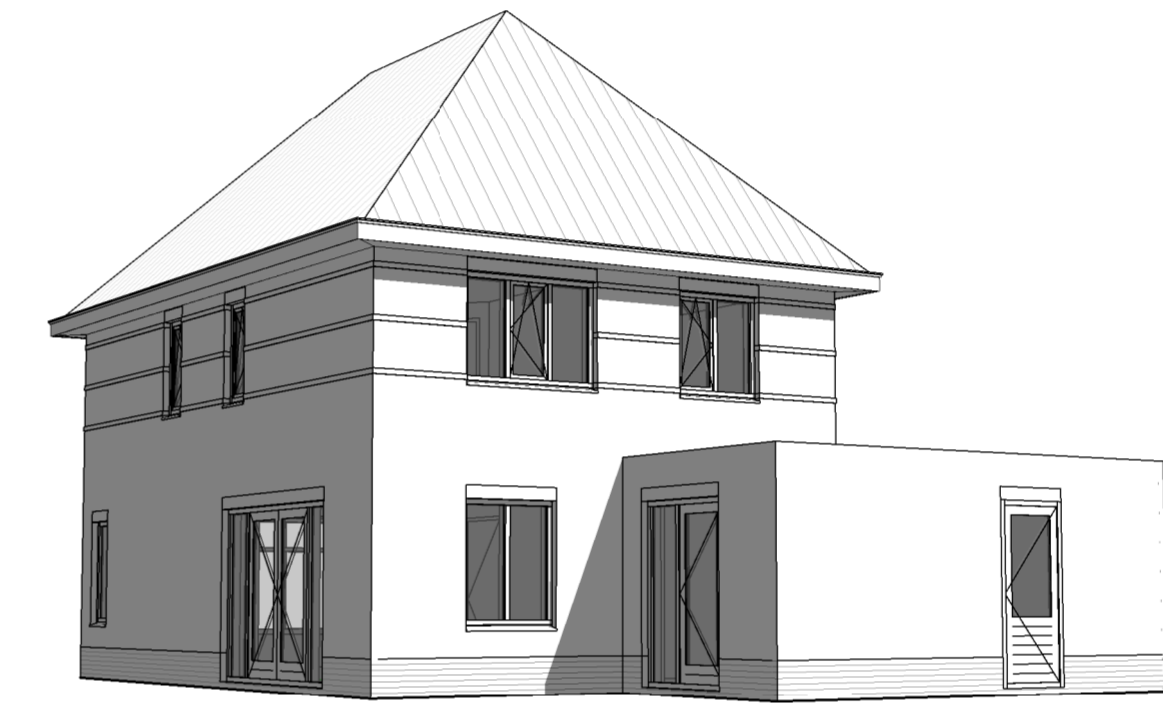
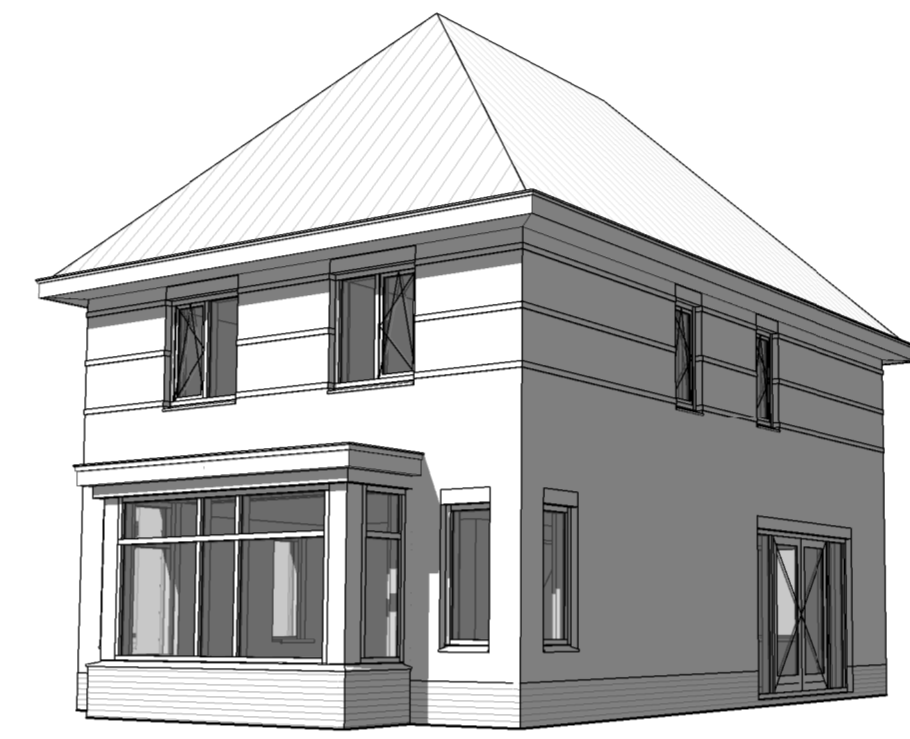
rechtergevel

- RENWOOL
- Het bouwen dient te geschieden overeenkomstig de eisen van het bouwbesluit.
 - Alle constructies volgens goedkeurde berekening(en) en tekening(en).
 - De brandwerendheid tussen woningen (art. 2.84 BB en NEN 6090) 60 minuten brandwerend uit te voeren.
 - De brandwerendheid voor een beschermde vluchtroute (art. 2.84 BB en NEN 6090) 30 minuten brandwerend uit te voeren.
 - T.a.v. de hal en de overloop dient een niet ioniserende rookmelder (v) aangebracht te worden, welke is aangepast op een voeding voor elektriciteit en voldoet aan de eisen volgens NEN 2555.
 - Rookmelders altijd aan het plafond en min. 0,5m uit de wand plaatsen.
 - Trappen conform art. 2.3 BB; traphek min. 1,00m boven vloer trapleuning min. 0,85m boven trede, max. openingen 0,10m (max. 0,7m max. openingen 0,10m), tussen de 0,2- en 0,7m bovendien zich geen opstapmogelijkheden.
 - Trappen: max. afmet. 180mm, min. aanreide op de looplijn 220mm, min. vrije hoogte boven trap 2,30m boven voorant trededak.
 - Een uitwendige scheidingconstructie heeft geen openingen die breder zijn dan 0,10m, behalve voor een afsluitbare opening of een uitmonning voor luchtverversing, rok- of en beluchting.
 - van een afvoervoorziening voor huishoudelijk afval (art. 2.69 BB).
 - Een uitwendige scheidingconstructie van een verblijfsgebied heeft een volgens NEN 5077 bepaalde karakteristieke geluidswaarde met een minimum van 20 dB (art. 3.2 BB).
 - Ventilatie volgens art. 3.4 BB en NEN 1087.
 - ontluchting toelatuimte mechanisch.
 - ontluchting ventilator met koeltoestel mechanisch.
 - ontluchting badruimte mechanisch.
 - In de toelatuimte wandtegels tot min. 1,20m toepassen (NEN 2778). In de badruimte wandtegels tot min. 1,20m toepassen (o.p.v. douche en/of bad tot min. 2,10m over een lengte van 3,00m).
 - Gehete toilet- en badruimte voorzien van vloertegels, toelatuimte, badruimte, bergruimte en buitenruimte dient een minimale vrije doorgang van 0,85x2,30m te hebben (art. 4.22 BB).
 - Alle binnenruimten opdek afmeting 93x231,5cm m.u.v. (meterkastdeur).
 - Warme-solatievrije uitwendige scheidingconstructie (bikeren R_c ≥ 1,5 m²/Kv, gewis R_c ≥ 4,5 m²/Kv en daken R_c ≥ 6,0 m²/Kv) en kozijnen (totale kozijnconstr.) U_s ≤ 1,65 W/m²K, volgens art. 5.3 BB.
 - Goede maad en kierdichting overeenkomstig art. 5.4 BB.
 - Alle glas van woning(en) uit te voeren als dubbele isolerende beglazing.
 - Isolatieverminder: deuren, ramen, kozijnen en daarmee gelijk te stellen constructieonderdelen in een uitwendige scheidingconstructie hebben een volgens NEN 5096 bepaalde isolatieverminder die voldoet aan de in de norm aangegeven weerstandsklasse 2.
 - Niet-thermische geluidswaarde en contactgeluidswaarde tussen in een woning gelegen verblijfsruimten mag niet kleiner zijn dan 22 dB (dag/avond) en niet groter zijn dan 79 dB (contactgeluid) (art. 3.17a BB / NEN 5077).
 - Niet-thermische geluidswaarde mag ten hoogste 30 dB (art. 2.9 BB / NEN 5077) tussen een verblijfsgebied / verblijfsruimte en de installatie betragen.
 - Voorzieningen voor elektriciteit volgens art. 6.8, 8, BB en NEN 1010.
 - Aansluitmogelijkheden t.b.v. elektra, gas, warmte, volgens art. 6.10 BB.
 - Aansluitmogelijkheden water (warm en koud) volgens art. 6.14 BB.
 - De woning zal worden voorzien van een HR combiketel, of (indien van toepassing) stadswarmte.

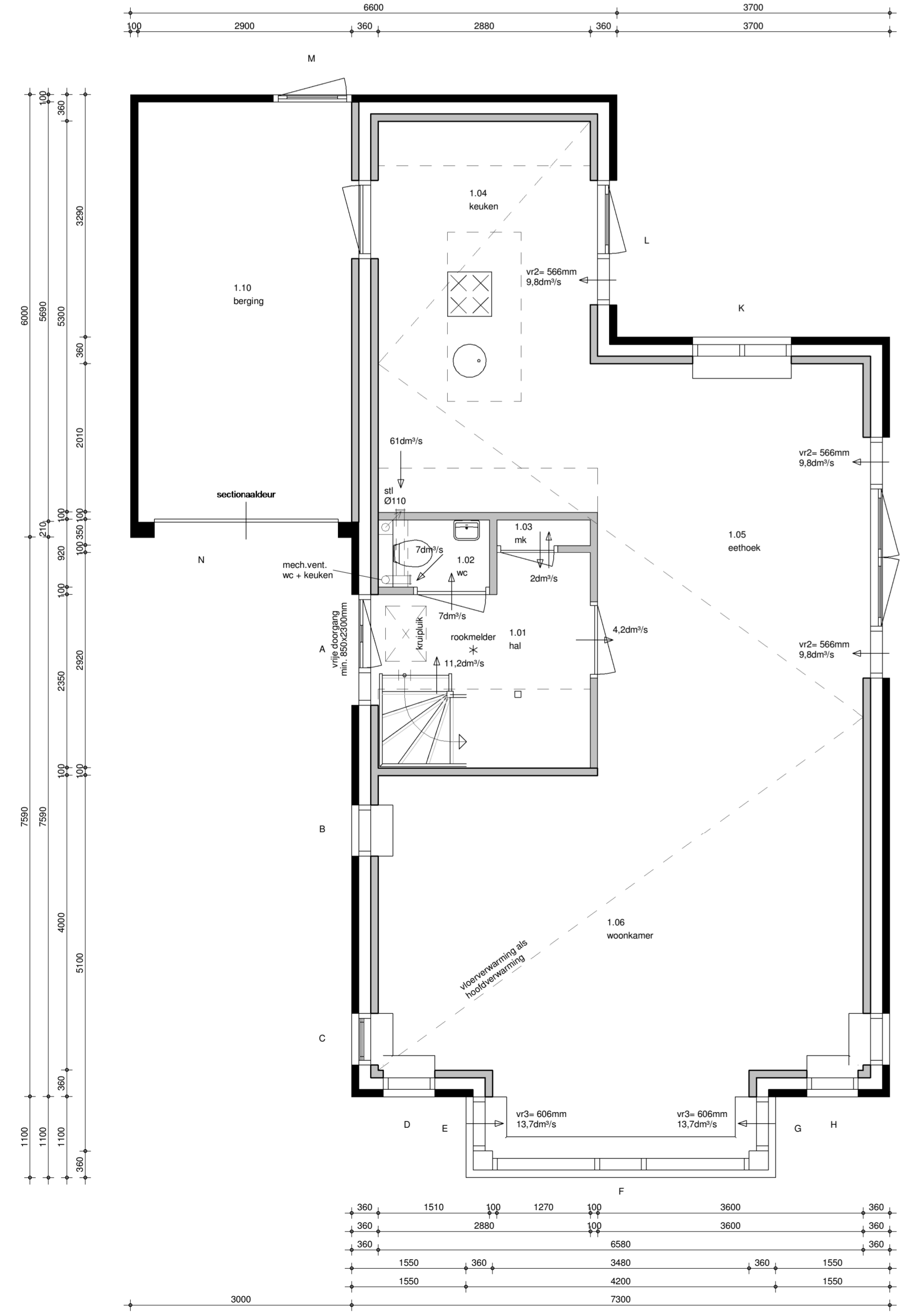
kleurenschema:

gevelsteen:	rood bruin accentkleur
trasmaam:	antraciet (keramisch - Roben Flanders Plus)
dakpannen:	gebr. wit (kunststof)
kozijnen:	gebr. wit (kunststof)
ramen & deuren:	gebr. wit
schilderwerk:	gebr. wit

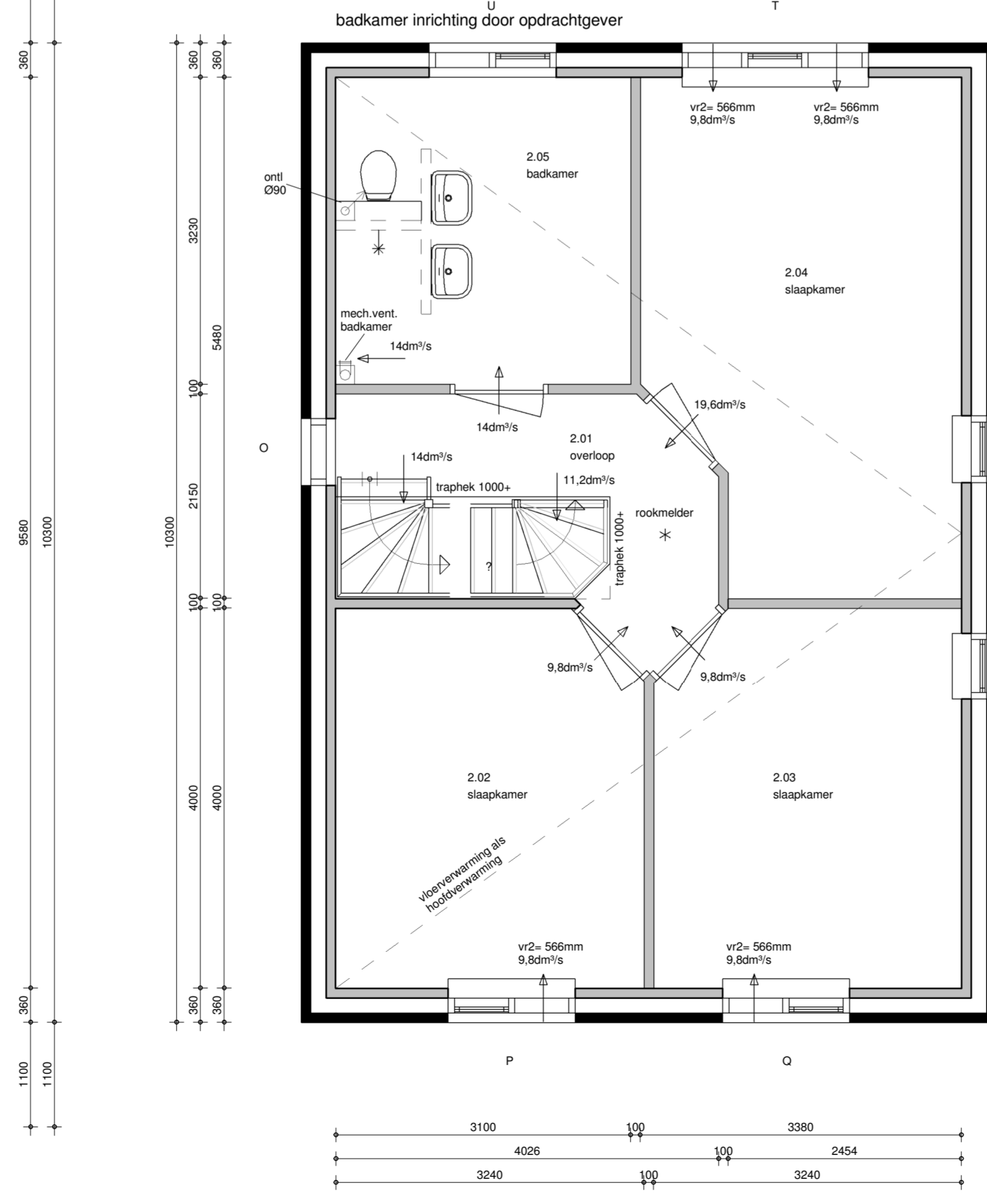
De opdrachtgever dient voor start bouw de monsters (gevelstenen, dakpannen) ter goedkeuring aan de gemeente voor te leggen.



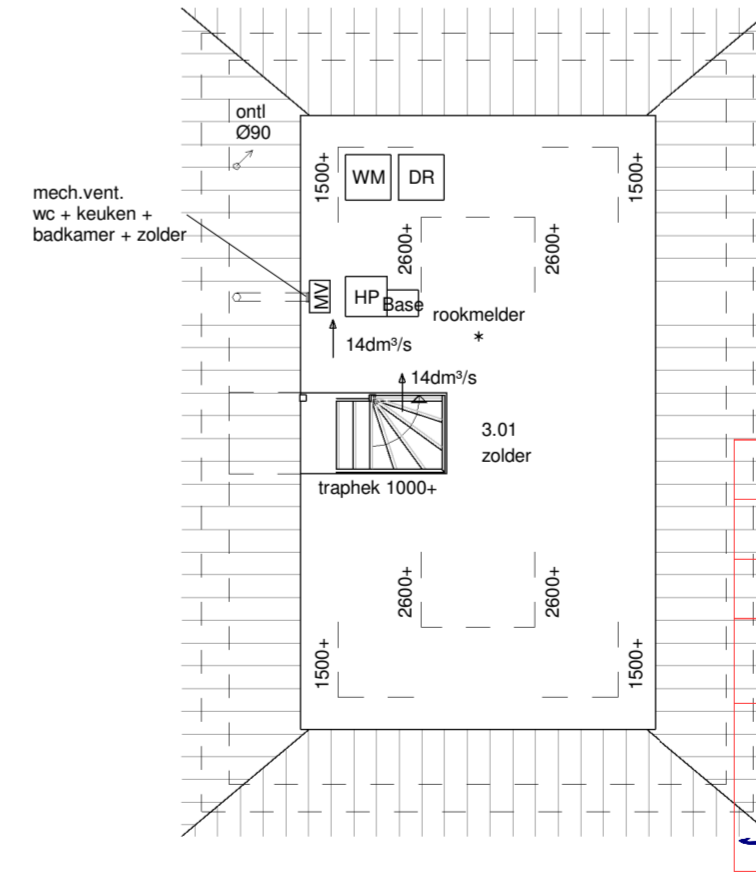
doorsnede



begane grond



eerste verdieping



tweede verdieping



perspectief

BEM1603715
gemeente Steenbergen

Behoort bij beschikking
d.d. 09-08-2016
nr.(s) ZK16002736
Medewerker
Publiekszaken/vergunningen

ZEEBRABOUW

Postbus 50 | 4650 AB Steenbergen
T: 0167-566668 | F: 0167-566604
E: info@zeebrabouw.nl

brummelhuis
mijn idee van wonen

www.brummelhuis.nl
Tel. 036 - 7501930
Grote Voon 221
8041 BK Zwolle

opdrachtgever :

project : nieuw te bouwen woning plan "De Landerije" kavel 2 te Welberg

tekeningnummer : B1

gewijzigd :

a	24-03-2016	bl	d	g
b	10-05-2016	xl	e	h
c	05-07-2016	es	f	i

tekenaar:
getekend: 11-03-2016

werknr.: **V09-057**