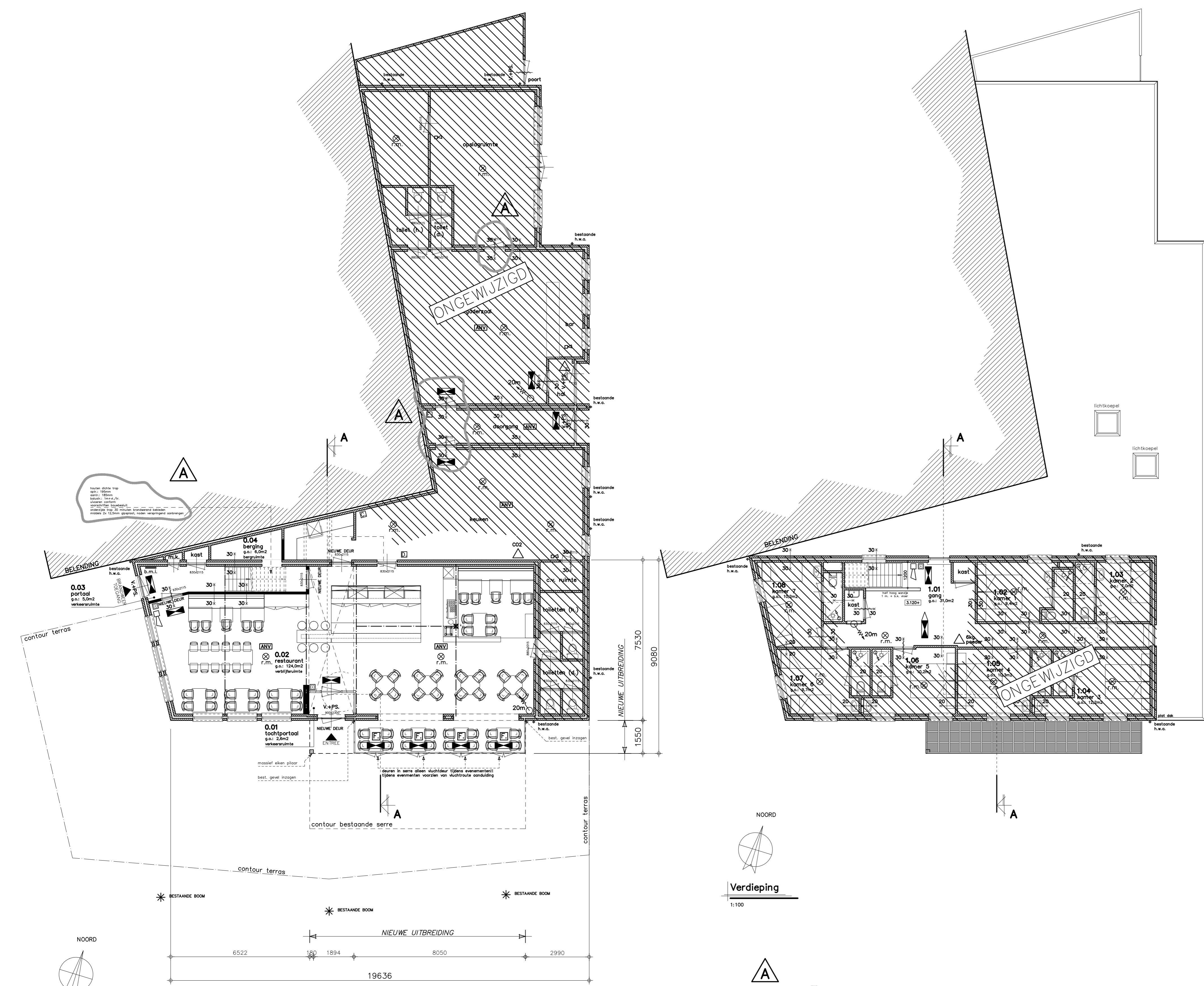
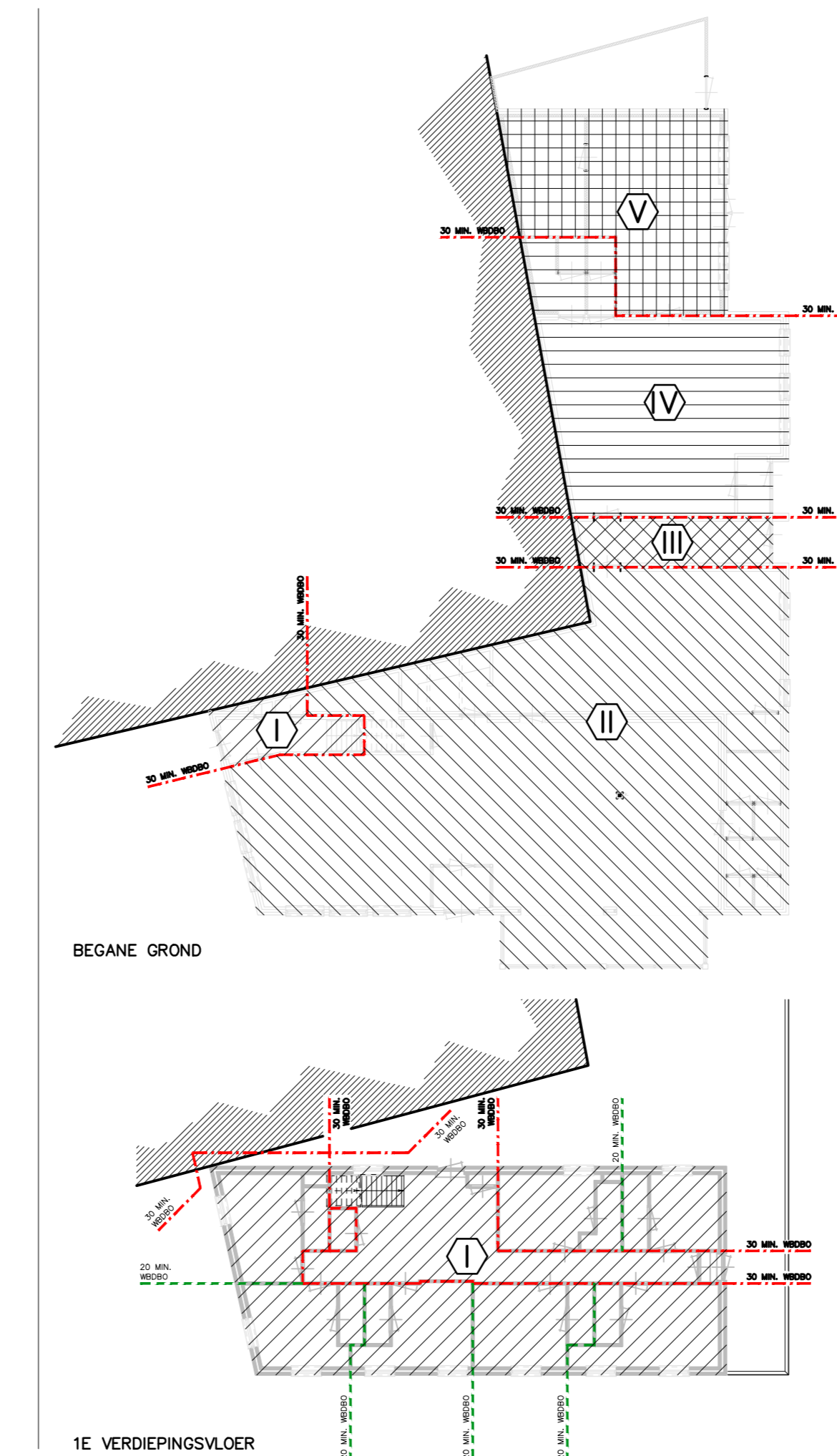


**Situatie**  
 Schaal: 1:500  
 Gemeente: Steenbergen  
 Kern: Steenbergen  
 Adres: Kadestraat 1  
 Postcode: 4651 BL  
 Sectie: W Nr: 4060, 4061, 4063



**Brandcompartimentering**



**Aantal personen**

- Aantal toe te laten personen:
- BEGANE GROND
    - in het restaurant : 80 personen
    - in het restaurant (tijds evenementen) : 250 personen
    - in de vergoedzaal : 50 personen
  - VERDIEPINGVLOER
    - in een hotelkamer : 2 personen
    - Totaal op de verdieping : 14 personen

**Brandwerendheid**

Brandwerendheid m.b.t. het bezekken van de hoofddragende constructie (te verd. vloer): 60 minuten. (hoofddragende constructie belakken of afwerken middels 2x 12,5mm gipsplaat, noden verprijning aanbrengen)  
 Brandwerendheid tussen de brandcompartimenten: zie overzicht.  
 Conform artikel 2.84 tot 4.1 reduceert op de gevels 60 minuten WBD0.  
 Conclusie: brandwerendheid tussen compartimenten min. 30 minuten WBD0.  
 Brandveiligheid en rookproductie v.t. toegepaste materialen dienen te voldoen aan de gestelde eisen in het bouwbesluit.  
 Alle randopruiming/brandwerende wanden qua WBD0 gelijkwaardig afwerken.  
 Alle ledingsboorvoeren door brandscheidingen middels brandkleppen-/manchetten.

**Ontruimings-/brandmeldinstallatie**

Bestaande brandmeldinstallatie met volledige bewaking. Brandmeldinstallatie met doormelding naar Regionale Alarmcentrale van de Brandweer.  
 Brandmeld- en ontruimingsinstallatie volgens geldende NEN-normen.  
 Bestaande installatie & programma van eisen, aan te passen door gecertificeerd installateur.  
 Aanpassing programma van eisen dient voor uitvoering te goedgekeurd voorlegd te worden aan BAK.  
 LET OP: OP TEKENING AANGEGEVEN SYMBOLEN ZIJN INDICATIEF, DEFINITIEVE POSTIES EN AANTALLEN VOLGENS PVE EN TEKENINGEN GECERTIFICEERD INSTALLATEUR !!

**OVERZICHT COMPARTIMENTERING**

Compartment	bgg	verf.	verkeersruimte	logie	10 m <sup>2</sup>
Compartment I			135 m <sup>2</sup>	10 m <sup>2</sup>	145 m <sup>2</sup>
Compartment II			210 m <sup>2</sup>	0 m <sup>2</sup>	210 m <sup>2</sup>
Compartment III			15 m <sup>2</sup>	0 m <sup>2</sup>	15 m <sup>2</sup>
Compartment IV			75 m <sup>2</sup>	0 m <sup>2</sup>	75 m <sup>2</sup>
Compartment V			50 m <sup>2</sup>	0 m <sup>2</sup>	50 m <sup>2</sup>

**Isolatiewaarden & bouwfysische aspecten**

Voor bouwfysische gegevens zie bouwfyfische berekening.  
 Voor isolatiewaarden constructieonderdelen zie bouwfysische berekening.

- vloerisolatie: min. R<sub>v</sub>: 3,5 m<sup>2</sup>/W
- spouwmuur: min. R<sub>v</sub>: 3,5 m<sup>2</sup>/W
- dakisolatie (helfend): min. R<sub>v</sub>: 3,5 m<sup>2</sup>/W
- dakisolatie (plat dak): min. R<sub>v</sub>: 3,5 m<sup>2</sup>/W
- kozijnen: max. U: 2,4 W/m<sup>2</sup>K
- beglazing: max. U: 1,2 W/m<sup>2</sup>K

**Material- en kleurenstaat**

Bestand: Bestaande kozijnen/ramen, antraciet (RAL 7016)  
 Overig: Bestaande oorspronkelijke afwerking  
 Nieuw: Staal, antraciet (RAL 7016)  
 Smeers: Hout, massief eiken  
 Koken serre: Kalkmeester

**Renovoo**

- zelfsluitende deur
- brandwerend constructieonderdeel (wdbdo in min.)
- hoogte vloer
- transportverlichtingsarmatuur
- ventilatievoorziening
- vl-afsl. vluchtdeur = paneelafsluitvoorziening of knopcilinder
- draagbaar blusapparaat, type en inhoud aangegeven in liter of kilogram.
- brandslanghaspel + lengte in meters
- algemene noodverlichting
- brandmeldinstallatie
- rookmelder
- handmelder brand
- alarmering (blow-woop)
- toilet
- w.t.
- wastafel
- douche
- EHB0/ verbandtrommel in keuken
- blusdekken in keuken
- kast met diverse schoonmaakmiddelen t.p.v. doorgang
- bord met daarop opschrift "nooduitgang" t.p.v. serre word alleen opgehangen tijdens grote festiviteiten geloozd glas (letselwerend)

**Tekeningen derden**

Alle tekeningen van derden (kozijnen, beglazing enz.) dienen ter goedkeuring voorgelegd te worden aan de directie.

Voor aangegeven detailleringen zie tekening: T04 Bouwkundige details

ALLE MATEN M.B.T. DE BESTAANDE BEBOUWING DIENEN DOOR AANNEMER ALVORENS START WERKZAAMHEDEN GECONTROLEERD & VOORGELEGD TE WORDEN AAN DIRECTIE.

Peil = 0.000+, Maaveld = 0.100-P  
 Peil = b.k. afgew. vloer in 0.1 hal

NOOT: ALLE VLUCHTROUTES DIENEN TEN ALLE TIJDEN VRIJ TE BLIJVEN VAN OBSTAKELS. TIJDELIJKE VLUCHTROUTES TIJDENS EVENEMENTEN DIENEN ENKEL TIJDENS DE EVENEMENTEN VRIJ TE BLIJVEN VAN OBSTAKELS

Serre definitief na keuze leverancier + type

**Inbraakwerendheid**

- De gehele uitbreiding dient voorzien te worden van veiligheidsbeslag
- inbraakwerendheid van toepassing op hang- en sluitwerk vigs. NEN 5087, 5088 en 5096.
- Alle toe te passen hang- en sluitwerk incl. beslag dient te voldoen aan Politie Keurmerk Veilig Wonen (z.g. P.K.V.W.)

**Normen en voorschriften**

- Alle nieuwe kozijnen/ramen voorzien van dubbele beglazing (HR++ beglazing)
- Ventilatie: Ventilatievoorschriften volgens NEN 2686/1987/2690/2077 en betreffende artikelen van het Bouwbesluit/drank- & horecavet.
- Het pand wordt verwarmd d.m.v. een gestelot gaswonderketel
- Elektrische installatie volgens NEN1010, NEN1041 en NEN1314
- Gasinstallatie volgens NEN1078, 1999
- Driekwarter installatie volgens NEN1006
- Rooking volgens NEN 3215 (NPR 3216)
- Geluidswering volgens NEN 5077
- Het gehele gebouw dient minimaal te voldoen aan de gestelde (nieuwbouw)eisen in het Bouwbesluit.

**Daglicht berekening**

Gebruiksfunctie: slaapkamersfunctie  
 Daglicht volgens artikel 3.76 (verbouw) van het Bouwbesluit.  
 Daglicht: geen eis.

**Ventilatie**

ventilatie volgens art. 3.37 van het Bouwbesluit.  
 - slaapkamersfunctie: 2,12 dm<sup>3</sup>/s per persoon  
 ventilatiewaarde: mechanisch, middels rooster in plafond.  
 ventilatiewaarde: mechanische afzuiging middels roosters in plafond.

omschrijving	type ruimte	avg. (m <sup>2</sup> )	functie	aant. personen	min. hoeveelheid ventilatie
0.01 lichtgevoel	verkeersruimte	2,6 m <sup>2</sup>			
0.02 restaurant	verkeersruimte	124,0 m <sup>2</sup>	restaurant	250	530,00 dm <sup>3</sup> /s
0.03 parkeer	verkeersruimte	5,0 m <sup>2</sup>			
0.04 berging	bergruimte	6,0 m <sup>2</sup>			

REVISIE: 0, A, B, C

OMSCHRIJVING: D.D. 10-05-2016 (T.B.V. OMGEVINGSVERGUNNING)  
 D.D. 19-07-2016 (AANV. T.B.V. BRANDVEILIGHEID)  
 D.D. 02-08-2016 (AANPASSING T.B.V. BRANDWEER)

BEWIJDDING 15 JAAR

OMGEVINGSVERGUNNING

KRAAK BOUWTECHNISCH MANAGEMENTBURO B.V.

STOFWEG: 1 441 BK NIEUW-VISSEMEER TEL: 0667-560909 FAX: 0667-560910 E-MAIL: info@kraak.nl

WERKNR.: 16035  
 SCHAAL: 1:100  
 AFM.: A0  
 GET.: A.V.D.  
 GRC.: 1

PROJECT: VERBOUW VAN HET BESTAANDE HOTEL/BRASSERIE GELEGEN A.D. KAAISTRAAT 1 TE STEENBERGEN

OPDR.GEVER: KAAISTRAAT 1 4651 BL STEENBERGEN

TIK.NR.: T01

BESTEKTEKENING

Copyright © Kraak Bouwtechnisch Managementburo BV